

Ausstellung im Bröhan-Museum, Berlin (12. Mai bis 27. September 2020)

Folgende PRESSEFOTOS können Sie sich im Pressebereich unserer Website [www.broehan-museum.de](http://www.broehan-museum.de) herunterladen. Oder Sie wenden Sie sich an Corinna Kleis, [pr@broehan-museum.de](mailto:pr@broehan-museum.de)

Hans Baluschek  
Arme Liebe, 1925  
Aquarell und Ölkreide auf Pappe  
Bröhan-Museum  
Foto: Martin Adam, Berlin



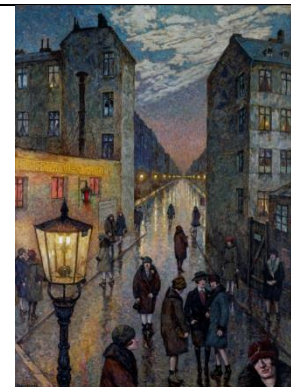
Hans Baluschek  
Eisenbahner-Feierabend, 1895  
Mischtechnik auf Pappe  
Bröhan-Museum  
Foto: Martin Adam, Berlin



Hans Baluschek  
Arbeiterinnen (Proletarierinnen), 1900  
Öl auf Leinwand  
© Stiftung Stadtmuseum Berlin/Reproduktion:  
Gunter Lepkowski, Berlin



Hans Baluschek  
Großstadtwinkel, 1929  
Öl auf Leinwand  
© Stiftung Stadtmuseum Berlin/Reproduktion:  
Gunter Lepkowski, Berlin



Hans Baluschek  
Hier können Familien Kaffee kochen, 1895  
Mischtechnik auf Pappe  
Bröhan-Museum  
Foto: Martin Adam, Berlin



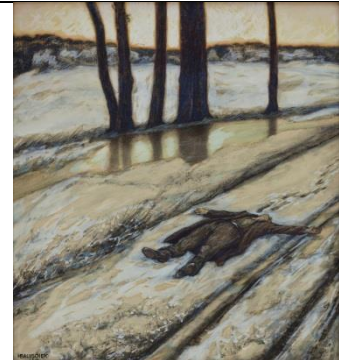
Ausstellung im Bröhan-Museum, Berlin (12. Mai bis 27. September 2020)

Folgende PRESSEFOTOS können Sie sich im Pressebereich unserer Website [www.broehan-museum.de](http://www.broehan-museum.de) herunterladen. Oder Sie wenden Sie sich an Corinna Kleis, [pr@broehan-museum.de](mailto:pr@broehan-museum.de)

Hans Baluschek  
Kohlenfahren, 1901  
Öl auf Leinwand  
© Stiftung Stadtmuseum Berlin/Reproduktion:  
Oliver Ziebe, Berlin



Hans Baluschek  
Ein Toter (Toter auf der Landstraße), 1922  
Aquarell und Pastellkreide auf Pappe  
Bröhan-Museum  
Foto: Martin Adam, Berlin



Hans Baluschek  
Großstadtlichter, 1931  
Öl auf Leinwand  
© Stiftung Stadtmuseum Berlin/Reproduktion:  
Michael Setzpfandt, Berlin



Hans Baluschek  
Arme Leute, o. J.  
Aquarell und Ölkreide auf Pappe  
Bröhan-Museum  
Foto: Martin Adam, Berlin

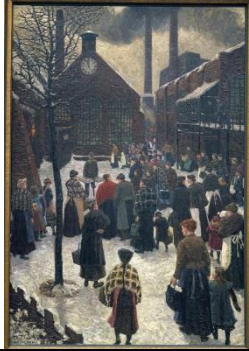

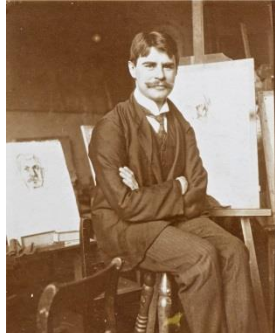

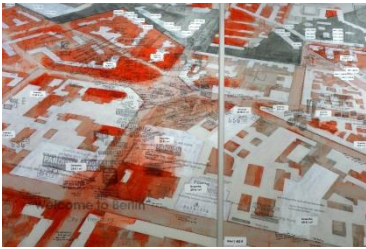


Hans Baluschek  
Heimweg, 1923  
Öl auf Leinwand  
Bröhan-Museum  
Foto: Martin Adam, Berlin



Ausstellung im Bröhan-Museum, Berlin (12. Mai bis 27. September 2020)

Folgende PRESSEFOTOS können Sie sich im Pressebereich unserer Website [www.broehan-museum.de](http://www.broehan-museum.de) herunterladen. Oder Sie wenden Sie sich an Corinna Kleis, [pr@broehan-museum.de](mailto:pr@broehan-museum.de)

|                                                                                                                                                                                                                                |                                                                                       |
|--------------------------------------------------------------------------------------------------------------------------------------------------------------------------------------------------------------------------------|---------------------------------------------------------------------------------------|
| <p>Hans Baluschek<br/>Mittag bei Borsig, 1911<br/>Öl auf Leinwand<br/>Kunstraum Kreuzberg / Bethanien<br/>© bpk / Knud Petersen</p>                                                                                            |    |
| <p>Hans Baluschek<br/>Die Irre, 1920<br/>Aus dem Mappenwerk<br/>„6 Originallithographien“,<br/>Carl P. Chryselius'scher Verlag,<br/>Berlin 1921<br/>Lithografie auf Papier<br/>Bröhan-Museum<br/>Foto: Martin Adam, Berlin</p> |    |
| <p>Hans Baluschek in seinem Atelier, 1904/05<br/>Fotografie<br/>Archiv Bröhan-Museum</p>                                                                                                                                       |   |
| <p>Larissa Fassler<br/>Kotti, 2008<br/>Kunstdruck<br/>© Larissa Fassler</p>                                                                                                                                                    |  |
| <p>Larissa Fassler<br/>Moritzplatz – Forms of Brutality (Detail), 2019<br/>Stift, Bleistift und Acrylfarbe auf Leinwand<br/>© Larissa Fassler</p>                                                                              |  |