

Eisenbahnmuseum DARMSTADT-KRANICHSTEIN

Newsletter Nr. 1 / 2019

Stand: 05. April 2019



Wir begrüßen Sie zu unserem Newsletter im April 2019

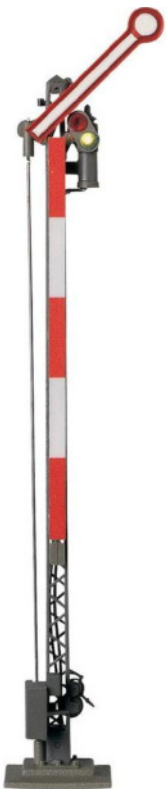


Foto: Ralph Schnabel

Hier die Hauptthemen des Newsletters:

1. In eigener Sache...
2. Sonderfahrt aus besonderen Anlass
3. Aktuelle Projekte
4. Betriebstag
5. Osterprogramm 2019 - Karfreitag
6. Osterprogramm 2019 - Osterhasenzüge
7. Vortragsabend
8. MoBaTrainer-Treff am Samstag, 11. Mai 2019
9. Internationaler Museumstag im Eisenbahnmuseum
10. Willkommen zum Ferienhaus "Alte Bahnmeisterei"
11. Unterstützung, die nichts kostet
12. Finanzielle Unterstützung
13. Besichtigung Eisenbahnmuseum
14. Allgemeine Informationen

1. In eigener Sache...



Nun ist es offiziell: Die Bahnwelt Darmstadt-Kranichstein hat wieder einen Anschluss an die "Eisenbahn-Außenwelt".

Nach unermüdlichen und sehr konstruktiven Verhandlungen mit der Deutschen Bahn können wir - zunächst im näheren Umkreis des Eisenbahnmuseums - wieder Fahrten auf DB-Infrastruktur durchführen und zwischen unseren Gleisabschnitten rangieren.

Damit steht Sonderfahrten im Jahr 2019 nichts mehr im Wege. Nähere Informationen zu den geplanten Fahrten erhalten Sie demnächst auf unserer Webseite www.bahnwelt.de.

Kurz nach Öffnung unseres Gleisanschlusses fand am 24.01.2019 auch schon eine erste Charterfahrt zwischen den Industriegleisen in der Darmstädter Weststadt und dem Eisenbahnmuseum für einen Kunden statt.



Zum Einsatz kam Dampflok 184 DME "ELNA" mit drei historischen Personenwagen.



Fotos: Werner Pielhauer

Ein Video dieser besonderen, ersten Fahrt finden Sie hier:

<https://www.youtube.com/watch?v=NCSDUeGPC4U&feature=youtu.be>

2. Sonderfahrt aus besonderen Anlass

Am 14.02.2019 hatte die Dampflok "184-DME "ELNA" eine besondere Fahrt durchgeführt. Unser Museumsdirektor Uwe Breitmeier feierte seinen runden Geburtstag mit einem Sonderzug und geladenen Gästen mit einer Fahrt in die Darmstädter Weststadt.



Die Fahrt fand bei schönstem Wetter statt, so dass der Jubiliar sicher zufrieden sein konnte.

Ein- und Aussteigen in Darmstadt
in der Mainzer Straße

Fotos: Ralph Schnabel

3. Aktuelle Projekte

In den letzten Wochen konnten unsere Mitarbeiter wieder einiges erreichen. Anbei eine kleine Auswahl an Bildern ...

Alle Fotos: Ralph Schnabel

Dampflokomotive 23 042:



An der Dampflokomotive 23 042 wurden die Überhitzer repariert und konnten wieder eingebaut werden. Weiterhin erfolgte nach dem Einbau eine Dichtigkeitsprobe. Im Anschluss erfolgte eine Bremsprüfung.

Dampflokomotive 184 DME (ELNA):



Selbst bei einer alten historischen Dampflokomotive ist neueste Technik erforderlich um beste Sicherheit zu gewährleisten. Hier wird das "PZB90-System" (Punktformige Zugbeeinflussung) überprüft.

Diesellok V62



Nach dem Getriebeschaden an unserer V62 wurden der Vorbau und das Führerhaus demontiert. Damit das Getriebe rausgehoben werden kann, mußten einige Vorarbeiten stattfinden.

Diesellok V12:



Unsere VL12 hat Anfang März erfolgreich ihre Abnahme nach der HU erhalten. Zuvor mussten noch kleinere Punkte erledigt werden.

Personenwagen 84 865:



Der Personenwagen 84 865 des historischen Sonderzuges erhielt u.a. neue Bleche in der Außenverkleidung und einen neuen Fußboden. Im Anschluss konnte das Dach geschliffen und grundiert werden. Ebenso wurde der Wagenkasten frisch grundiert. In den nächsten Wochen folgt die neue Lackierung.

Austausch Lokschuppengleise:



Einige Gleise incl. Schwellen vor dem Lokschuppen wurden ausgetauscht damit der Vorführbetrieb gesichert werden kann . In Ergänzung wurden auch für die Laufflächen "Stealcon"-Platten verlegt.

Neuer Ausstellungsraum für die Uniformausstellung



Umfangreiche und grundlegende Arbeiten wurden bereits getätigt um die Räumlichkeiten für die neue Uniformausstellung herzustellen.

Aktueller Hinweis:

Die Uniformausstellung an ihrem jetzigen Standort im Museumsgebäude kann bis auf Weiteres aufgrund von Umbau- und Renovierungsmaßnahmen im Zuge der Erweiterung der Ausstellung nicht besichtigt werden. Näheres zur Neueröffnung folgt in Kürze. Seien Sie gespannt!



Neuzugang Zweiwegebagger:



Dieser Zweiwegebagger (Baujahr 1990) ist im Eisenbahnmuseum neu eingetroffen und wird uns in Zukunft wichtige Arbeiten erledigen können, auf und abseits der Schiene. Dieser war für die Baufirma "in die Jahre gekommen" und stand zum Verkauf an.

Gast-Ausstellungsmotiv im Eisenbahnmuseum:



Im Winter ist eine besondere E-Lok als Gast gekommen.

Hier handelt es sich um die historische E-Lok 194 051-9 die auch gerne unter Eisenbahnern als "Deutsches Krokodil" benannt wird.

Die letzte Einsätze machte die Lok unter dem Eisenbahnverkehrsunternehmen "Pfalzbahn".



Im Jahre 2009 fuhr uns diese Lok mit dem Ausstellungszug "MoBaTrain" und Buffetwagen zur großen Veranstaltung "Vivat Viadukt" in Altenbeken.

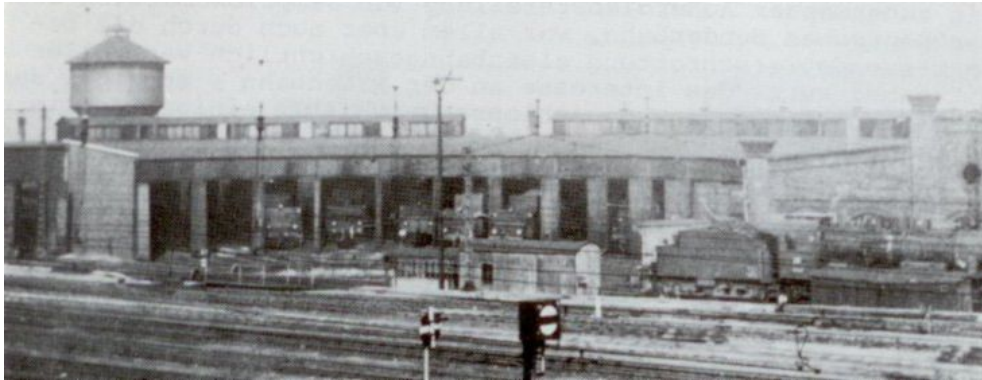
Dort führte die Lok u.a. Pendelfahrten auf das Viadukt durch.

Unsere E-Lok 141 228 hatte in dieser Zeit keine Fristen und stand zur Hauptuntersuchung an.

Foto: Siegfried Aßmann

Wiederaufbau des Lokomotivschuppens

Neben den Arbeiten zum Erhalt der technikgeschichtlichen Relikte verfolgt die Bahnwelt derzeit vorrangig den Wiederaufbau des von der damaligen Deutschen Bundesbahn zurückgebauten Teils des Lokomotivschuppens über sieben Gleise hinweg zum Schutz der wertvollen Fahrzeuge.



Aktuell werden die Fundamente im vorderen Bereich weiter freigelegt und die Arbeiten für das Grundfundament vorbereitet. Weiterhin fanden Vermessungsarbeiten statt.



Fotos: Ralph Schnabel

Nächste Veranstaltungen:

4. Betriebstag

am Sonntag, 07. April 2019



An diesem Tag haben wir eine Dampf-, Diesellokomotive, oder andere Fahrzeuge in Betrieb. Es besteht die Gelegenheit zur Führerstandsmitfahrt.

Die Betriebstage finden stets am ersten Sonntag im Monat in den Monaten von April bis September statt.

Erfüllen Sie sich einen Jugendtraum und machen Sie eine Führerstandsmitfahrt auf einer unserer Fahrzeuge über unser Museumsgelände.



An jedem ersten Sonntag von Mai bis September können Sie im wahrsten Sinne des Wortes erfahren, wie Lokomotivführer auf dem Führerstand einer Dampf- bzw. Diesellokomotive arbeiten.

Unser Personal zeigt und erklärt Ihnen gerne, wie man eine solche Lokomotive bedient. Da bekommen nicht nur Kinder strahlende Augen. Ein unvergessliches Erlebnis!

Wir bemühen uns, bei möglichst vielen Betriebstagen eine Dampflokomotive anzuheizen und zu präsentieren. Sollte dies nicht möglich sein, setzen wir als Alternative eine unserer ebenso interessanten Dieselloks oder Triebwagen ein.

Das Museum ist an den Betriebstagen zu den üblichen Zeiten geöffnet. Wir führen Sie natürlich an allen Tagen gerne durch unsere Sammlung aus den unterschiedlichsten Epochen der Eisenbahngeschichte.

Auch wenn wir alle ehrenamtlich arbeiten, zum Fahren brauchen wir Kohle/Sprit und aus diesem Grund kosten die Führerstandsmitfahrten einen Obulus extra. (3,- €).



5. Osterprogramm 2019 - Karfreitag

am Karfreitag 19. April 2019



Foto: Siegfried Aßmann

Das Eisenbahnmuseum hat regulär geöffnet 10-16Uhr

Eintrittspreise:

-Erwachsene: 6,- €

-Kinder von 4 - 14 Jahren: 3,- €

-Familienkarte 2 Erw. mit bis zu 3 Kindern: 15,- €

Gruppenermäßigung bei mehr als 10 Personen
(bitte vorher anmelden!)

6. Osterprogramm 2019 - Osterhasenzüge

am Ostersonntag, 21. April und Ostermontag 22. April 2019



Der Osterhase kommt in diesem Jahr (endlich) wieder mit dem Sonderzug ins Eisenbahnmuseum!

Er wird am **Ostersonntag und -montag, 21. und 22.04.2019** mit dem historischen Dampfzug über das weitläufige Bahnhofsgelände fahren und auch die ein oder andere Überraschung für die kleinen Gäste dabei haben.

Sie sind herzlich eingeladen, ihn auf seiner Reise zu begleiten. Außerdem bieten wir ein umfangreiches Familienprogramm auf dem Museumsgelände:



Auch das Eisenbahnmuseum hat an beiden Tagen mit einem Zusatzprogramm von 10-16 Uhr geöffnet:

Lassen Sie sich von uns durch unsere umfassende Sammlung historischer Eisenbahnfahrzeuge und -technik führen und besichtigen Sie einige zusätzliche Ausstellungen zum Eisenbahnwesen.

Modellbahnen zum selbst steuern werden aufgebaut, auch die Modellbahnanlage Darmstadt Hauptbahnhof von 1846 und das Lehrstellwerk werden vorgeführt.

Ergänzt wird das Angebot durch einen Bratwurstgrillstand am Lokkessel im Innenhof, dem Ausschank von Kaltgetränken, sowie Kaffee und Kuchen.



Eintrittspreise (inkl. Führung):

- Erwachsene: 7,- €
- Kinder (4-14 J.): 3,50 €
- Familienkarte (2 Erw. + max. 3 K.): 17,50 €

Gruppenermäßigungen ab 10 Personen
(bitte vorher anmelden).

Zugfahrt (nur in Kombination mit dem Eintritt):

Preise:

Erwachsene: 4,- €
Kinder (4-14 J.): 2,00 €

Fahrplan:

Stündlich ab 10:30 Uhr (erste Fahrt) bis 15:30 Uhr
(letzte Fahrt)

7. Vortragsabend **am Mittwoch, 01. Mai 2019**

An jedem ersten Mittwoch im Monat ist ein Vortragsabend im Museum. Meistens finden Dia - oder Filmvorträge zu einem interessanten Eisenbahnthema statt.



Der Beginn ist stets um 20 Uhr,
der Eintritt ist frei.

Folgende Vorträge sind geplant:

01.05.2019 **Thema/Referent noch offen**

05.06.2019 **"Schmalspurbahnen in Österreich"**
Bildervortrag von Karl Heinz Holub

03.07.2019 **"Reiseerlebnisse auf den Harzer Schmalspurbahnen"**
Vortrag mit Bildern von Ernst Wilkenloh

07.08.2019 **„Eisenbahn und Baukultur“**
Die unmittelbaren Zusammenhänge der industriellen Baukultur mit der Entwicklung des Eisenbahnwesens in seiner Gesamtheit
Vortrag mit Bildern von Rolf Höhmann

04.09.2019 **Thema/Referent noch offen**

02.10.2019 **Thema in Arbeit**
Vortrag mit Bildern von Peter Wöllert

06.11.2019 **Die Uniformsammlung des Eisenbahnmuseums**
Vortrag mit Bildern von Stephan Hoffmann

04.12.2019 **Dichterlesung**
Heiteres und Besinnliches von den Menschen und der Eisenbahn
Vortrag von Uwe Breitmeier

8. MoBaTrainer-Treff **am Samstag, 11. Mai 2019**

An diesem Tag, trifft sich ab 17:30 Uhr in den Räumlichkeiten des Eisenbahnmuseums die Arbeitsgruppe „MoBa Train“ des Museums zum öffentlichen MoBaTrainer Treffen. Hier kann man bei einem gemütlichen Beisammensein rund um die Modellbahn fachsimpeln, sich kennenlernen und Kontakte zur Zusammenarbeit knüpfen.

Ort: Eisenbahnmuseum Darmstadt-Kranichstein, Steinstraße 7.
Der Eintritt ist frei, Besucher sind herzlich willkommen.

Eisenbahnmuseum DARMSTADT-KRANICHSTEIN

Veranstaltung

Die Arbeitsgruppe des Modell- und Ausstellungszuges
MoBaTrain lädt ein zum

MoBaTrainer-Treffen

(immer der 2. Monat im Quartal & der 2. Samstag)



- Bildervorträge
- Fachsimpeln rund um die Modelleisenbahn
- Kennenlernen/Möglichkeit zum Mitmachen
- Gemütliches Beisammensein

Termine 2019:

Sa. 09.Feb.
Sa. 11.Mai.
Sa. 10.Aug.
Sa. 09.Nov.

Wann?

um 17.30 Uhr
wo?
in den Räumlichkeiten
des Eisenbahnmuseums

Der Eintritt ist frei, Besucher sind herzlich willkommen!

Weitere Details unter www.mobatrain.de

Eisenbahnmuseum Darmstadt-Kranichstein - Steintrasse 7 - 64291 Darmstadt

www.bahnwelt.de

9. Internationaler Museumstag im Eisenbahnmuseum am Sonntag, 19. Mai 2019



Das Eisenbahnmuseum beteiligt sich am **internationalen Museumstag am Sonntag, den 19.05.2019**.

Motto ist in diesem Jahr das 100-jährige Jubiläum des Bauhaus-Stils.

Doch was hat ein Eisenbahnmuseum mit einer Kunstepoche zu tun? Die Verbindung besteht durch unseren Wismarer Schienenbus, das "Schweineschnäuzchen":

Der Wismarer Schienenbus wurde maßgeblich durch **Carl Bauer** (08.05.1909 – 21.09.1999) in seiner Zeit am Bauhaus (1931/Dessau bis 1933 Berlin) mitgestaltet. Den Auftrag erhielt er durch seinen Vater – ebenfalls Carl Bauer – der in dieser Zeit das Niedersächsische Kleinbahnamt leitete.

Das Fahrzeug zeichnet sich durch den Einsatz zahlreicher Innovationen dieser Zeit aus:

Technisch:

- Extrem leichter Rahmen aus dem Zeppelinbau
- Erstes komplett elektrisch geschweißtes Eisenbahnfahrzeug
- Gummigefederte Radsätze
- Fischer Rollenlager
- Antriebe aus dem Ford Lkw-Bau

Gestalterisch:

- Keine Nieten an der Außenhaut
- Versenkte Lampen
- Verwendung von biegsamen Speerholz (analog zu Gestaltern wie Ray u. Charles Eames (USA)/Arne Jacobsen (DK))

10. Willkommen zum Ferienhaus "Alte Bahnmeisterei"

Machen Sie doch mal Urlaub in Deutschland in einer ehemaligen Bahmeisterei!

Unser langjähriges Mitglied Andreas Heldmann hat in liebevoller Kleinarbeit eine alte Bahnmeisterei in **Pirna (nähe Dresden ca.30km)** zu Ferienwohnungen umgebaut

Die Ferienwohnungen sind ideal für Familien, Gruppen und Eisenbahninteressierte. Ausflugsmöglichkeiten sind ausreichend vorhanden, wie z.Bsp. das schöne Elbsandsteingebirge, Burgen und Schlösser, Freizeitparks, Museen & Ausstellungen und viele Bahnerlebnisse.



Die „Alte Bahnmeisterei“ wurde im Jahr 1847 im Zuge der Elbtalbahn (Dresden –Bad Schandau; später Berlin bis Prag) gebaut und diente anfangs als Wohnhaus für die Streckenarbeiter vor Ort. Bis Ende der Neunziger Jahre wurde sie von Reichsbahnern oder deren Angehörigen bewohnt.

Im Jahre 2000 erworben und komplett renoviert steht sie Urlaubern oder Eisenbahnfreunden mit 3 Wohnungen zur Verfügung. Gelegen direkt an der Bahnstrecke ca. 4 km elbaufwärts von Pirna, auf der linken Elbseite kurz vor Obervogelgesang, in Niedervogelgesang.

Im Dachgeschoß befindet sich die „Oberzugleitung“, in der ersten Etage die „Fahrleitungsmeisterei“ und im Erdgeschoss die „Bahnmeisterei“.

Bahnmeisterei und Fahrleitungsmeisterei sind mit 70 m² gleich groß und haben je Wohnung ein Wohnzimmer mit TV, ein (Kinder-)Schlafzimmer an der Bahnseite mit getrennt stehenden Betten, ein zweites Schlafzimmer an der Hochwasserwegseite mit zusammen stehenden Betten.

Des weiteren ein geräumiges Bad sowie Küche mit Eckbank, Küchenzeile, Spülmaschine usw. Mit Ausziehsofa oder Klappliege lassen sich die Schlafplätze je Wohnung auf 6 erhöhen. Die Oberzugleitung hat 2 Zimmer; eine große Wohnküche mit Eckbank und Küchenzeile sowie ein Schlafzimmer für 2 Personen. WLAN und Festnetz sind vorhanden



Die Bahnmeisterei verfügt über Garten/Wiese (mit Grill) rund ums Haus. Die Fahrleitungsmeisterei hat einen direkten Zugang auf eine Elbterrasse mit Grill und Aussicht - mittels einer Brücke aus der Küchentür.

Die Lage kann trotz der zahlreichen Züge als ruhig bezeichnet werden, da beste Lärmschutzfenster sowie in allen Zimmern eine geräuschisolierte und einstellbare Zwangsbelüftung eingebaut sind.



Wer außer für die Natur auch noch etwas für Eisenbahnromantik übrig hat, der kann sich wie im Paradies fühlen.



Man hat einen weiten Blick auf Bahnstrecke und Elbe, die hier in einem Bogen verlaufen.



Sächsische Dampfschiffahrt:
9 historische Raddampfer, 2 komfortable Salonschiffe

[Aktueller Hinweis:](#)

Vom 12. bis 14. April 2019 findet in Dresden ein Dampfloktreffen statt und einige der Dampfsonderzüge werden wieder das Elbtal hochkommen. **Es sind noch Ferienwohnungen frei!**

Weitere Informationen erhalten Sie über die Homepage www.obervogelgesang.de

Bei Fragen, weiteren Details und Buchungen kontaktieren Sie bitte direkt unser Mitglied Andras Heldmann

Kontakt

Andreas Heldmann
Heidelberger Straße 66
64285 Darmstadt
Tel. 06151 / 66 04 32
Tel. 0175 / 480 5624 (nur in dringenden Fällen)
Mail: altebahnmeisterei@obervogelgesang.de

11. Unterstützung, die nichts kostet

Liebe Freunde der Bahnwelt,

die Stiftung Bahnwelt Darmstadt-Kranichstein nimmt am **Amazon-Partnerprogramm** teil.

Wenn Sie künftig etwas bei Amazon kaufen, dann klicken Sie bitte auf der Homepage auf folgenden Banner (siehe Screenshot). Sie werden dann auf die Startseite von Amazon Deutschland geleitet und bestellen ganz normal wie immer.

Bei dem verwendeten Link handelt es sich um einen Affiliate Link. Durch einen Kauf über den Link wird die Stiftung Bahnwelt Darmstadt-Kranichstein am Umsatz beteiligt. Dies hat für Sie keine Auswirkungen auf den Kaufpreis.

Bahnwelt Darmstadt-Kranichstein

Startseite Eisenbahnmuseum Veranstaltungen Vereine Stiftung Kontakt

Newsletter
Aktuelle News auf der Facebook-Seite!

Projekte
Forschungsprojekt Lok "Rhein"
HU der 23 042
HU der 98 727
Lokschuppen
Sanierung Museumsgebäude
Fahrkartenausstellung (abgeschlossen)

Die Bahnwelt als Event...

Partnerprogramme

Amazon-Partnerprogramm

Die Stiftung Bahnwelt Darmstadt-Kranichstein nimmt am **Amazon-Partnerprogramm** teil.

Wenn Sie künftig etwas bei Amazon kaufen, dann klicken Sie bitte auf den folgenden Banner (oder **hier**). Sie werden dann auf die Startseite von Amazon Deutschland geleitet und bestellen ganz normal wie immer.

(Hinweis: Sollte der Banner nicht erscheinen, deaktivieren Sie bitte Ihren AdBlocker für unsere Webseite und laden Sie die Seite anschließend neu!)

amazon.de Kostenlose Lieferung ab 29€ Bücher versandkostenfrei > Hier klicken

Bei dem verwendeten Link handelt es sich um einen Affiliate Link. Durch einen Kauf über den Link wird die Stiftung Bahnwelt Darmstadt-Kranichstein am Umsatz beteiligt. Dies hat für Sie keine Auswirkungen auf den Kaufpreis.

Boost-Project

Wenn Ihnen die Auswahl bei Amazon nicht genügt, dann können Sie über den nachstehenden Affiliate-Link des **Boost-Projects** bei über 500 weiteren Geschäften einkaufen und uns ebenfalls eine kleine Werbeförderung zukommen lassen (das Prinzip ist das Gleiche wie oben für Amazon beschrieben):

Unterstützen Sie uns mit Ihrem Online-Einkauf ohne Extrakosten

Da sich aber niemand die 500 Geschäfte merken kann, gibt es ein praktisches Helferlein:

Die **boost-Bar** erinnert Sie beim Besuch eines boost-Partnershops automatisch an die Möglichkeit durch Ihren Einkauf ohne Extrakosten eine Werbeförderung zu erzeugen. So geht's:

1. Fügen Sie Ihrem Browser die boost-Bar hinzu.
Sie finden sie hier: www.boost-project.com/de/boost-bar
2. Gehen Sie nach der Installation auf das Charity-Profil der Stiftung Bahnwelt Darmstadt-Kranichstein bei boost:
<https://www.boost-project.com/de/charities/3988>
3. Klicken Sie auf „Jetzt voreinstellen“ (oben rechts auf der Seite), um die **Stiftung Bahnwelt** als Spendenempfänger einzustellen.

Wenn Sie diese Schritte vollzogen haben, macht Sie die boost-Bar immer automatisch darauf aufmerksam, wenn Sie einen boost-Partnershop besuchen. Gleichzeitig ist die **Stiftung Bahnwelt** als Prämiempfänger voreingestellt.

Impressum Bahnwelt-Shop Links News-Archiv Mitarbeiterbereich © Eisenbahnmuseum Darmstadt-Kranichstein



Herzlichen Dank an alle Bahnweltfreunde,
die seit 2014 Waren über den Amazon-Bahnwelt-Link bestellt haben

12. Finanzielle Unterstützung

Der Unterhalt unseres Museums stellt uns jedes Mal auf's Neue vor große Herausforderungen. Sie können mit Ihrer Spende helfen, wichtige Projekte voran zu bringen oder auch unsere laufenden Kosten zu mildern.

Für bereits 40 € können ca. 100 kg Lokomotivkohle gekauft oder ein Quadratmeter eines historischen Fahrzeuges lackiert werden, aber auch kleine Beträge helfen uns weiter.

PS: Mit 100kg Kohle kommt man je nach Lok und Strecke zwischen 5 und 15 km weit.

Bei Spenden von bis zu 200,- Euro ist der Kontoauszug als **Spendenbescheinigung** ausreichend. Wir stellen auf Wunsch ab 100,- Euro eine Zuwendungsbescheinigung aus.

SEPA-Überweisung/Zahlschein

Name und Sitz des überweisenden Kreditinstituts

BIC

Für Überweisungen in Deutschland und in andere EU-/EWR-Staaten in Euro.

Angaben zum Zahlungsempfänger: Name, Vorname/Firma (max. 27 Stellen, bei maschineller Beschriftung max. 35 Stellen)

Museumsbahn e.V.

IBAN

DE 68 508 501 50 000 060 88 58

BIC des Kreditinstituts/Zahlungsdienstleisters (8 oder 11 Stellen)

HELADEF1DAS

Betrag: Euro, Cent

Kunden-Referenznummer - Verwendungszweck, ggf. Name und Anschrift des Zahlers

Spende

noch Verwendungszweck (insgesamt max. 2 Zeilen à 27 Stellen, bei maschineller Beschriftung max. 2 Zeilen à 35 Stellen)

Spendenquittung erwünscht

Angaben zum Kontoinhaber/Zahler: Name, Vorname/Firma, Ort (max. 27 Stellen, keine Straßen- oder Postfachangaben)

IBAN

08

Datum

Unterschrift(en)

423 457 DG VERLAG

Schreibmaschine: normale Schreibweise!
Handschrift: Blockschrift in GROSSBUCHSTABEN
und dabei Kästchen beachten!

Bitte vergessen Sie nicht Ihre Adresse auf dem Überweisungsträger anzugeben, damit wir Ihnen die Spendenbescheinigung zusenden können.

Wie bieten Ihnen aber auch weitere Möglichkeiten, ein Teil unserer Museumsfamilie zu werden, wie z.Bsp. einer Mitgliedschaft in unserem Förderverein: www.bahnwelt.de/foerderverein

Mit einer Zustiftung von mindestens 1000 € können Sie auch Kuratoriumsmitglied in der Stiftung Bahnwelt Darmstadt-Kranichstein werden. Selbstverständlich freuen wir uns auch über jede kleinere Zustiftung oder Spende: www.bahnwelt.de/stiftung

13. Besichtigung Eisenbahnmuseum

Sie möchten unser Eisenbahnmuseum besichtigen?



Jeden Sonntag (April-September auch mittwochs)

Wir bieten ihnen Führungen durch das Museum an. Hierzu werden Sie unter anderem durch den Lokschuppen, vorbei an der Drehscheibe, an interessante Objekte geführt.

Unsere Mitarbeiter gestalten die Führungen auch gerne nach den entsprechenden Wünschen und Interessen. Fragen Sie nach.

Die Dauer beträgt ca. eine Stunde.

Öffnungszeiten:

- Sonntags und an Feiertagen von 10 - 16 Uhr
- Mittwochs von 10 - 16 Uhr (April bis September)

Unser Museum ist leider aufgrund der historischen Bausubstanz nur bedingt für Behinderte zugänglich. Cafeteria und Ausstellungsräume sowie das Freigelände sind zwar überwiegend ebenerdig erreichbar, jedoch sind keine behindertengerechte sanitären Anlagen vorhanden. Weiterhin ist der Zugang auf die historischen Fahrzeuge für Behinderte leider nicht möglich.

Eintrittspreise:

- Erwachsene: 6,- €
- Kinder von 4 - 14 Jahren: 3,- €
- Familienkarte 2 Erw. mit bis zu 3 Kindern: 15,- €
- Gruppenermäßigung bei mehr als 10 Personen (bitte vorher anmelden!)

Sonderführungen sind auch außerhalb unserer regulären Öffnungszeiten möglich. Sie müssen aber extra vereinbart werden und kosten als Basispreis 105 € (bis 15 Personen). Jeder weitere Besucher 7 €.

Preise für Schulklassen und Kindergärten bitte erfragen.

Bitte beachten Sie, dass wir nicht alle Bereiche und Attraktionen an diesen Tagen zeigen können.

14. Allgemeine Informationen

Weitere Veranstaltungen werden in der Presse und auf unserer Homepage **www.bahnwelt.de** bekannt gegeben. Aktuelle Hinweise können Sie auch an unserem Info-Telefon unter der Rufnummer 06151 / 37 76 00 direkt hören.

Sollte mal ein Programmpunkt nicht so funktionieren wie Sie es sich wünschen, so bitten wir um Nachsicht, da wir alles ehrenamtlich in unserer Freizeit mit nur wenigen Mitarbeiter tätigen.

Alle Angaben ohne Gewähr!

Bei Ausfall eines historischen Fahrzeugs bemühen wir uns um gleichwertigen Ersatz. Sollte dies nicht gelingen, wird ein Fahrzeug eines anderen Eisenbahnverkehrsunternehmens eingesetzt. Ein Rechtsanspruch auf die angegebenen Fahrzeuge besteht nicht.

Info für Rollstuhlfahrer:

Selbstverständlich können auch Rollstuhlfahrer an unseren Veranstaltungen teilnehmen. Wir bitten jedoch zu berücksichtigen, dass es sich bei unseren Fahrzeugen und dem Museumsgelände um historisches Material im Originalzustand handelt, das seinerzeit nicht immer behindertengerecht gebaut worden ist und deshalb der Zugang eingeschränkt sein kann. Trotzdem sind wir bemüht, den Zugang, soweit es die örtlichen Gegebenheiten zulassen, zu ermöglichen.

Anregungen / Interesse zur Mitarbeit?

Jede(r) aktive Eisenbahner(in) für die kleine und die große Spur ist herzlich willkommen.
Machen Sie mit !!



Weitere Informationen erhalten Sie hier:

Eisenbahnmuseum Darmstadt-Kranichstein
Steinstraße 7
64291 Darmstadt

Infotelefon: 0 61 51 / 37 76 00
Internet: www.bahnwelt.de
email: info@bahnwelt.de