

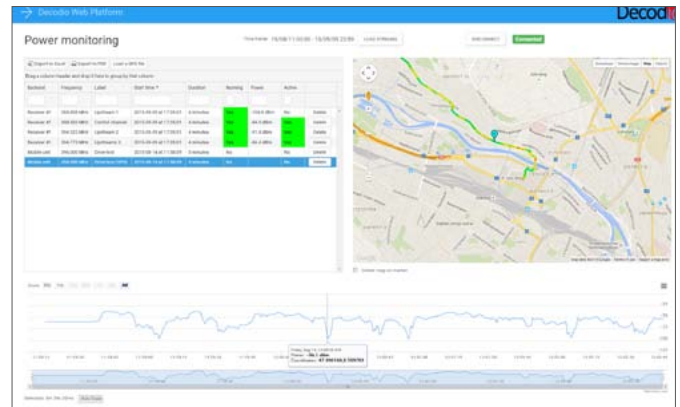
DECODIO DRIVE-TESTS

Decodio als Spezialist für Software Defined Radio bietet qualitativ hochwertige Lösungen für Netzmonitoring und Drive-Tests an.

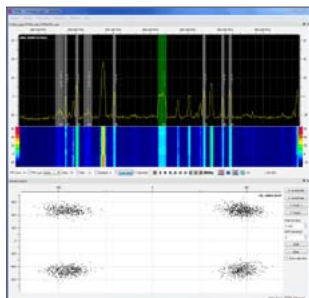
Die umfangreiche Unterstützung von modernen PMR-Standards sowie die vielfältigen und flexiblen Web-basierten Visualisierungsmethoden erlauben einen genauen Einblick in den Netzverkehr sowie die Analyse der Netzabdeckung.

HOHER DURCHSATZ

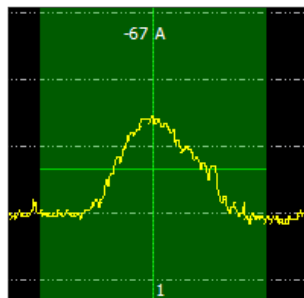
Die Verwendung von Standard-Hardware in Kombination mit dem Decodio-Spectrum-Monitoring-System ermöglicht die Auswertung von bis zu 256 Kommunikationskanälen innerhalb einer Echtzeitbandbreite von 50 MHz. Im Decodio-System kommen gängige Spectrum-Monitoring-Receiver mit der Möglichkeit Breitband-IQ-Daten zu streamen zum Einsatz. Die Erfassungsbandbreite und die Abdeckung verschiedener Frequenzbereiche werden durch die Verwendung von mehreren Empfängern parallel ermöglicht. Die Decodio-Lösung arbeitet komplett unabhängig von der Netzinfrastruktur oder Endgeräten, was eine kompromisslose Untersuchung erlaubt.



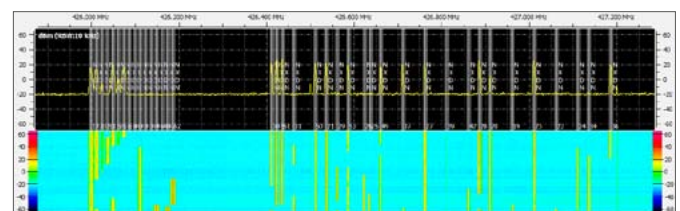
Interaktive Kartendarstellung im Browser



Modulationsanalyse Output



Squelch basierte Aufzeichnung



Channelizing

UMFANGREICHE UNTERSTÜTZUNG VON DIGITALEN PMR-STANDARDS

Mit TETRA, Tetrapol, NXDN, DMR, dPMR und P25 werden alle modernen einsatzkritischen Funkkommunikationssysteme unterstützt. Uplinks sowie Downlinks können gleichzeitig untersucht werden. Die Ausgabe und Aufzeichnung von Sprachinhalten aus mehreren Kommunikationskanälen ist möglich.

KARTENDARSTELLUNG

Für eine zeitliche und räumliche Analyse können Qualitäts- und Feldstärke-Messreihen mit GPS-Daten zusammengeführt und auf Karten dargestellt werden.

WEB-BASIERTE DARSTELLUNG

Dank der Web-basierten Visualisierungsmöglichkeiten können die Analyseergebnisse auf mehreren unterschiedlichen PCs oder Tablets bearbeitet werden. Das System kann auf diese Weise abgesetzt betrieben werden.

ERWEITERTE DARSTELLUNG UND REPORT ERZEUGUNG

Umfangreiche Messkampagnen mit Signal-Qualitäten, Feldstärken und Positionsinformationen werden übersichtlich visualisiert. Standort und Messwert werden auf der interaktiven Karte angezeigt. Zur Dokumentation können Exports in verschiedenen Formaten wie beispielsweise Microsoft Excel oder PDF vorgenommen werden.

AUFZEICHNUNG VON SIGNALEN UND TRIGGER

Analog modulierte Signale sowie unbekannte Signale/Störungen werden demoduliert oder als IQ-Aufzeichnung gespeichert. Für jeden Kanal können individuelle Squelch-Schwellwerte festgelegt werden, um Aufzeichnungen zu triggern. Die demodulierten Signale können in Echtzeit an einen oder mehrere Operatoren ausgegeben werden. Dies erlaubt eine schnelle Beurteilung der Qualität.

NUTZEN SIE DAS POTENTIAL VON SOFTWARE DEFINED RADIO!

Decodio setzt durch die Verwendung von SDR-Lösungen neue Standards im Monitoring und der Analyse von einsatzkritischen Sprachkommunikationsnetzwerken. PC-basierte Implementierungen erlauben die kostengünstige Verarbeitung von vielen Frequenzen/Kanälen parallel. Im Gegensatz zu herkömmlichen Einkanal-Lösungen ist es mit dem Decodio-Spectrum-Monitoring-System möglich komplizierte Szenarien mit mehreren Basisstationen zu untersuchen und Abdeckungsmessungen durchzuführen.

ANWENDUNGEN

- Drive Test
- Netzplanung und Verifikation
- Störungssuche und Eigenschutz des Funknetzes

Decodio AG

Technoparkstrasse 1
8005 Zürich
Switzerland

phone: +41 44 552 08 70
email: info@decodio.com
internet: www.decodio.com

Decodio