

# Moving Details.

Schraubhalterung, Art.-Nr. 07.021 (PT 90) und 07.210 (PT 90 für 13,5 - 19 mm) Eckhalterung, Art.-Nr. 07.023 (PT 91) und 07.211 (PT 91 für 13,5 - 19 mm)

**Notwendiges Werkzeug zur Montage:**

Innensechskantschlüssel 4 mm

**Montagefolge:**

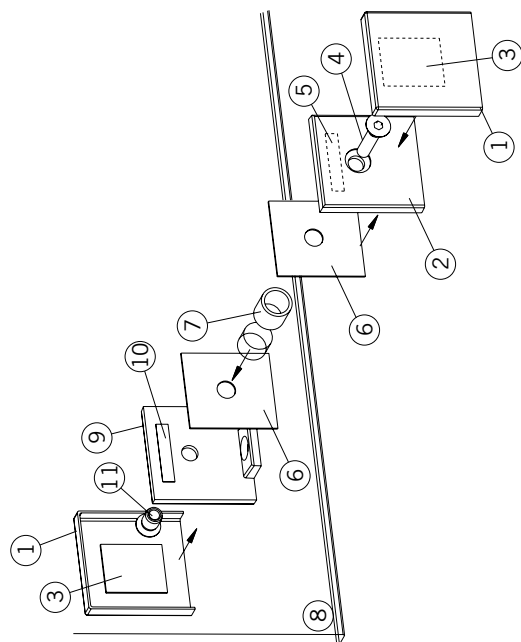
Klemmhalter (9) der Schraubhalterung bzw. Eckhalterung an Wand/Fußboden oder Decke schrauben. Befestigungsmaterial je nach Wand-, Fußboden- oder Deckenbeschaffenheit bauseits. Gewindehülse (11) in Klemmhalter (9) drücken, Schutzfolie von Selbstklebeband (10) abziehen und Zwischenablage (6) auf Klemmhalter fixieren. Schutzfolie von Selbstklebeband (5) auf Gegenhalter (2) abziehen und Zwischenlage (6) auf Gegenhalter fixieren. Schlauchabschnitt (7) in Glasbohrung stecken, Glas (8) im Klemmhalter (9) positionieren, dann Gegenhalter auf das Glas legen und mit Senkschraube (4) verschrauben (Inbusschlüssel 4 mm, Anzugsmoment 12 Nm, siehe Tabelle). Schutzfolie von Selbstklebeband (3) abziehen und Kappen (1) an Klemm- und Gegenhalter andrücken.

Glasdicke	Schraube
< 12 mm	M6 x 24
13,5 - 15 mm	M6 x 25
17 - 19 mm	M6 x 30

**Pflege allgemein:**

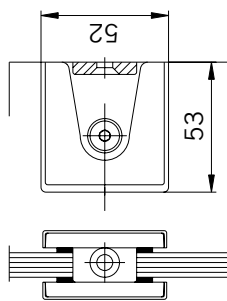
Die Oberflächen der Beschläge sind nicht wartungsfrei und sollten gemäß ihrer Ausführung gereinigt werden.

- Für metallische Oberflächen (Eloxaltonne, Edelstahl) bitte nur geeignete Reiniger ohne Scheuermittelanteil verwenden.
- Für lackierte Oberflächen bitte nur entsprechende lösemittelfreie Reiniger verwenden.
- Messing Oberflächen (ohne Oberflächenschutz) müssen von Zeit zu Zeit mit geeignetem Pflegemittel behandelt werden, um ein Anlaufen zu vermeiden.



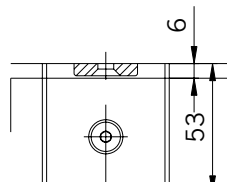
**Schraubhalterung**

PT 90 Art. 07.021



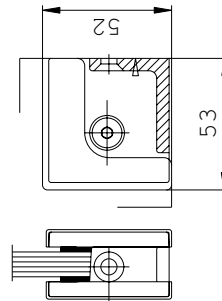
Ohne Luft zum Auflagepunkt bei Glasausschnitt

6 mm Luft zum Auflagepunkt bei Glasbohrung



**Eckhalterung**

PT 90 Art. 07.023



Montageanleitung / Mounting instruction

## UNIVERSAL

PT 90/PT 91 Schraubhalterung  
PT 90/PT 91 Screw on fitting



DE / EN

WN 80052-133-632  
2023-09 / 013514

# Moving Details.

**Screw on fitting, Art.-No. 07.021 (PT 90) and 07.210 (PT 90 for 13,5 - 19 mm) Corner patch fitting, Art.-No. 07.023 (PT 91) and 07.211 (PT 91 for 13,5 - 19 mm)**

**Necessary tools for mounting:**

4 mm Allan key

**Mounting steps:**

Secure the retainer plate (9) of the screw on fitting / corner patch fitting to the wall, floor or ceiling. Fixing materials by others to suit wall, floor or ceiling type. Press threaded sleeve (11) in retainer plate (9), remove protective foil from adhesive strip (10) and fix interlayer (6) to retainer plate (9).  
Remove protective foil from adhesive strip (5) on clamp plate (2) and fix interlayer (6) to clamp plate (2). Insert bushing (7) in glass bore, position glass (8) at retainer plate (9). Then apply clamp plate (2) against the glass and secure with countersunk bolt (4) using 4 mm Allan key with a tightening torque of 12 Nm (see Table). Remove protective foil from adhesive strips (3) and fix covers (1) to the retainer and clamp plates.

Glass thickness	Screw
< 12 mm	M6 x 24
13,5 - 15 mm	M6 x 25
17 - 19 mm	M6 x 30

**General care instructions:**

The surface finishes of the fittings are not maintenance-free and should be cleaned according to their material and design.

- For metallic surfaces (anodised finishes, stainless steel) please use appropriate cleaning agents without abrasive additives only.
- For varnished surfaces please use appropriate solvent-free cleaning agents only.
- Brass surfaces (without surface protection) have to be treated with an appropriate maintenance agent on occasion, to avoid tarnishing.

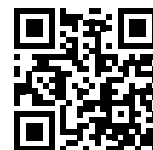


**DORMA-Glas GmbH**  
Max-Planck-Straße 33-45  
D - 32107 Bad Salzufflen

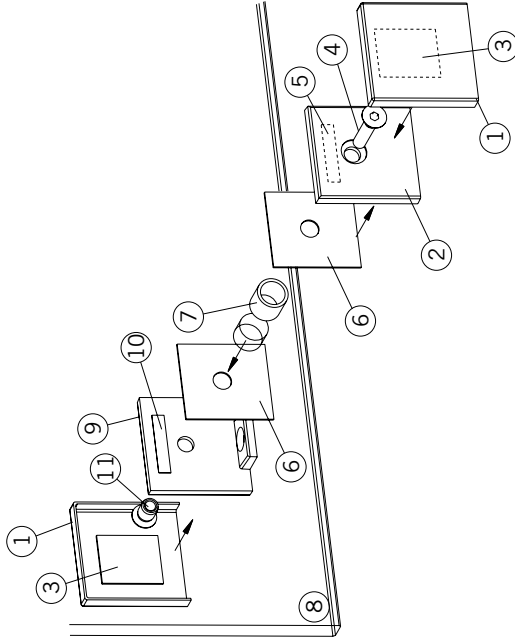
T +49 5222 924-0

info@dorma-glas.com  
www.dorma-glas.com

DORMA-Glas GmbH  
 DORMA-Glas GmbH

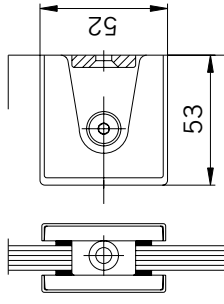


Originaldokument / Original document

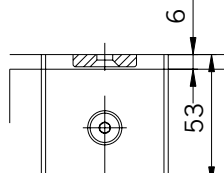


**Screw on fitting**

**PT 90 Art. 07.021**



No gap at contact point for glass cut-out



6 mm gap at contact point for hole glass bore

**Corner patch fitting**

**PT 90 Art. 07.023**

