



Faltbare Abtropfplane mit wechselbarer Saugeinlage

Die mit einer wechselbaren Saugeinlage versehene Plane kann z. B. bei Montage von överschmutzten Teilen, in Chemielabors, an tropfenden Verrohrungen oder hydraulischen Leitungen, bei Defekten an Maschinen oder Fahrzeugen verwendet werden.



- ▶ Einfache Verwendung
- ▶ Die Saugeinlage ist nach der Art der aufzufangenden Flüssigkeit zu wählen
- ▶ Die Ösen in den Ecken ermöglichen das Aufhängen

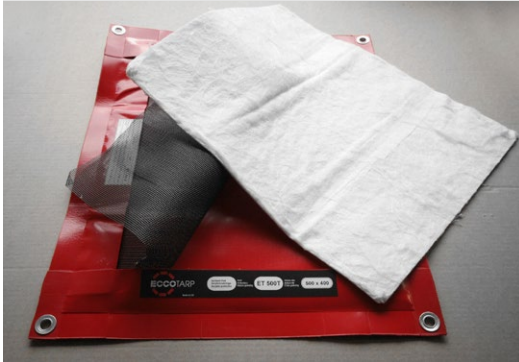
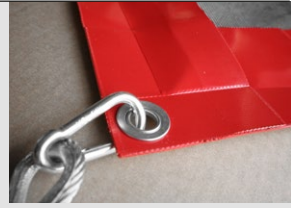


**Einfache Lösung bei kleineren
Leckagen von Wasser,
Erdölprodukten oder
gefährlichen Flüssigkeiten**



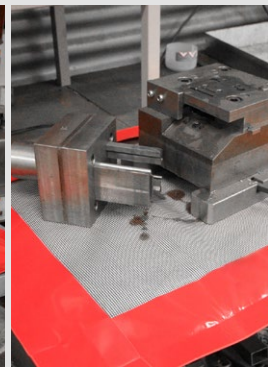
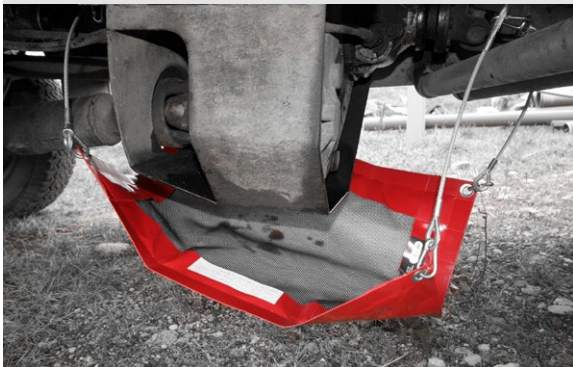
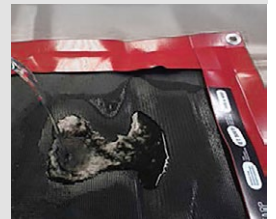
Schutzgitter zum Auffangen von groben Verunreinigungen

Die Ösen in den Ecken ermöglichen das Aufhängen mit Seilen oder Verankerung bei windigem Wetter



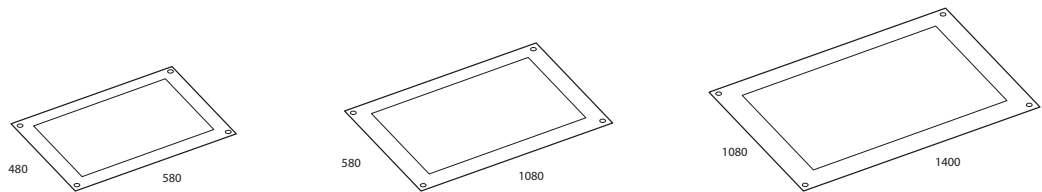
Saugeinlage

Anwendungsbeispiele



Technische Details

Die Plane ist aus dem gegen Erdölprodukte und auch Chemikalien beständigen PVC gefertigt, beinhaltet ein Schutzgitter zum Auffangen von groben Verunreinigungen und eine wechselbare Saugeinlage. Die Saugeinlage ist nach der Art der aufzufangenden Flüssigkeit zu wählen. Universelle, wasserabweisende, chemische Ausführung.



| Bezeichnung | ET 500 P | ET 1000 P | ET 1400 P |
|-------------------------------|-----------|------------|-------------|
| Gesamtmaß (mm) | 580 × 480 | 1080 × 580 | 1400 × 1080 |
| Sorptionskapazität (l) | 1 | 3 | 7 |
| Gewicht (kg) | 0,5 | 1,5 | 2,8 |
| Zubehör | | | |
| Universelle Einlage (mm) | 500 × 400 | 1000 × 500 | 1400 × 1000 |
| Wasserabweisende Einlage (mm) | 500 × 400 | 1000 × 500 | 1400 × 1000 |
| Chemische Einlage (mm) | 500 × 400 | 1000 × 500 | 1400 × 1000 |

Technische Daten