

INFORMATIONEN

Kontakt

Volker Rüttgers
+49 172 8380 444
volker.ruettgers@daiichi-sankyo.de

Referenten

Dr. med. Renate Michel-Lambertz, Wiesbaden
FÄ f. Innere Medizin und Kardiologie
Präventivmedizinerin DAPM, Echoeduc-Akad.

Dr. med. Ksenija Stach-Jablonski, Mannheim
Leiterin der Ambulanz f. kardiovaskuläre Präv.,
FÄ f. Innere Medizin, Lipidologin DGFF

Zur Anmeldung können Sie bitte folgende Links oder QR-Codes nutzen:

<https://ds.fyi/EchoClub-11-02-23>



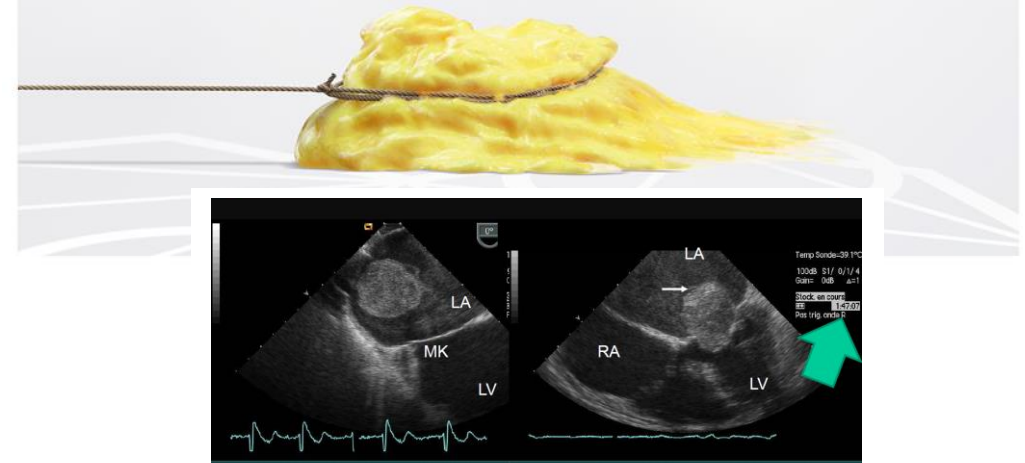
Diese Einladung erfolgt nicht, um Sie in Ihren Beschaffungsentscheidungen zu beeinflussen. Wir verbinden mit dieser Einladung ausdrücklich keinerlei Erwartungen in Bezug auf die Bevorzugung unserer Produkte. Die Teilnahme von Mitarbeitern medizinischer Einrichtungen ist nur nach Vorlage einer Dienstherrgenehmigung zulässig. Wir weisen Sie darauf hin, dass hinsichtlich Zuwendungen im Rahmen von Fortbildungsveranstaltungen in einzelnen Landesberufsordnungen von der Musterberufsordnung abweichende Regelungen bestehen. Gemäß FSA-Kodex ist die Teilnahme von Begleitpersonen bei der gesamten Veranstaltung nicht zulässig.

Corona-Hinweise:

- Bitte halten Sie mindestens 1,5 m Abstand zu den anderen Anwesenden
- Achten Sie auf ausreichende Hygienemaßnahmen (z.B. regelmäßiges Händewaschen, Niesen in die Ellenbeuge)
- Darüber hinaus gelten die Regelungen des jeweiligen Bundeslandes und des Betreibers des Veranstaltungsortes



EINLADUNG



KARDIOVASKULÄRES FORUM

ECHO-CLUB: Herz und Sport

Wann	Samstag, 11. Februar 2023, 10 Uhr
Form	Live-Online-Seminar
Thema	Sportmedizinische Aspekte im klinisch-kardiologischen Praxisalltag, Lipidmanagement im sportmedizinischen Kontext



EINLADUNG

Sehr geehrte Frau Kollegin, sehr geehrter Herr Kollege,
in dieser Folge des ECHO-Clubs widmen wir uns den

Sportmedizinischen Aspekten im klinisch-kardiologischen Praxisalltag

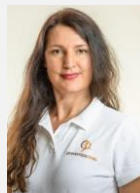
Im klinisch-praktisch ausgerichteten Seminar wird im Detail auf folgende Aspekte eingegangen:

- Wieviel Sport braucht das **gesunde Herz**?
- „**Sportherz**“: Definition und Differentialdiagnose
- Haben **Leistungssportler** häufiger Vorhofflimmern?
- Wieviel Sport toleriert das **krankte Herz**?

Um die o.g. Punkte im Detail zu beleuchten ist die Kenntnis um die Pathophysiologie des Sportherzens unerlässlich. Hierbei kommt dem EKG und der nichtinvasiven kardialen Bildgebung eine zentrale Bedeutung zu.

Ein Update über neue Studienerkenntnisse in Bezug auf das aktuelle Lipidmanagement rundet dieses interaktive Seminar ab.

Ihre Dr. Renate Michel-Lambertz



im Namen der Daiichi Sankyo Deutschland GmbH.

PROGRAMM

Samstag, 11. Februar 2023

10.00 Uhr	Begrüßung <i>Volker Rüttgers, Daiichi Sankyo</i>
10.15 Uhr	Sport und Vorhofflimmern <i>Dr. med. Renate Michel-Lambertz</i>
11.40 Uhr	interaktive Zusammenfassung
11.50 Uhr	Lipidmanagement im sportmedizinischen Kontext <i>Dr. med. Ksenija Stach-Jablonski</i>
12.15 Uhr	Zusammenfassung <i>alle Referenten</i>