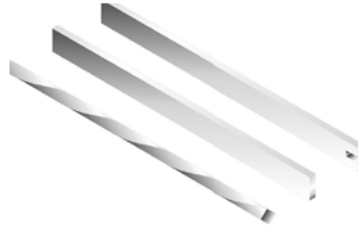


■ TRAGSTÄBE



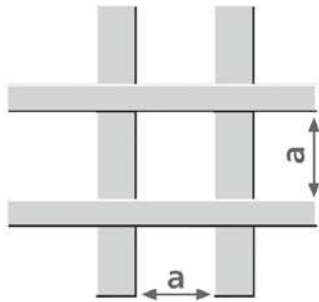
Tragstäbe sind belastungsaufnehmende, senkrecht stehende Flachstähle, welche in parallelem Abstand zueinander von Auflage zu Auflage verlaufen.

■ FÜLLSTÄBE



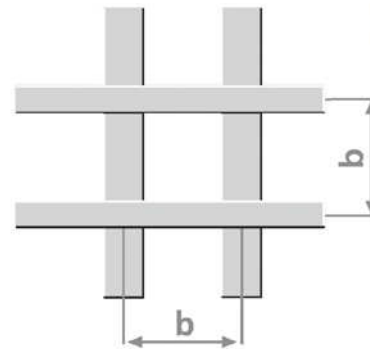
Die Füllstäbe verlaufen quer zu den Tragstäben und verbinden diese miteinander, indem sie an den Kreuzungspunkten verpreßt bzw. verschweißt werden.

■ MASCHENWEITE



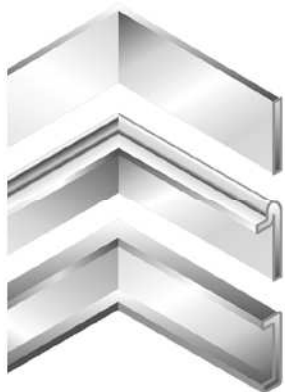
Lichtes Maß (a) jeweils zwischen Trag- und Füllstäben

■ MASCHENTEILUNG



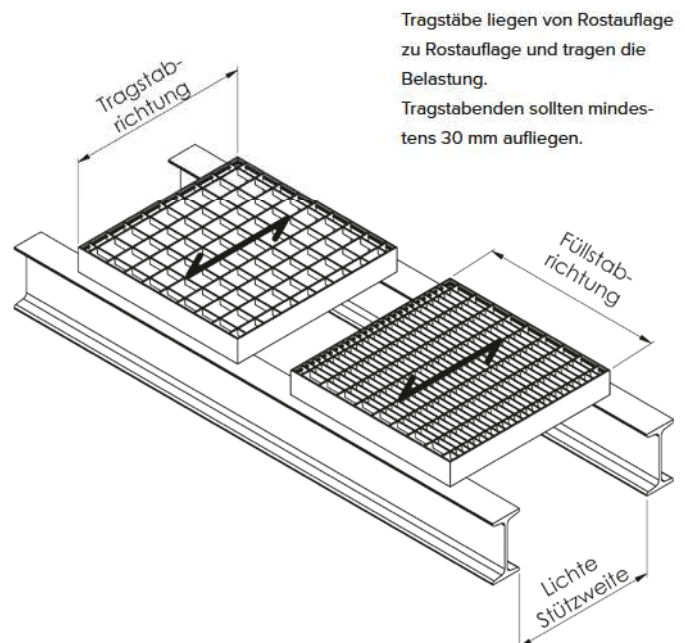
Das Maß von Mitte zu Mitte (b) jeweils bei Trag- und Füllstäben

■ RANDEINFASSUNG



Die Roste werden in der Regel rundum eingefasst. Einfassung aus: Flachstahl, T-Profil oder U-Profil.

■ STÜTZWEITE (TRAGSTABRICHTUNG)



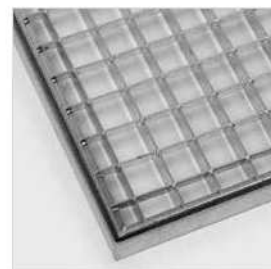
Tragstäbe liegen von Rostaufgabe zu Rostaufgabe und tragen die Belastung. Tragstabenden sollten mindestens 30 mm aufliegen.

Wir erweitern ständig unser Lagerprogramm, nicht aufgeführte Abmessungen sind auf Anfrage lieferbar.

**BAUNORM GITTERROSTE TYP P**

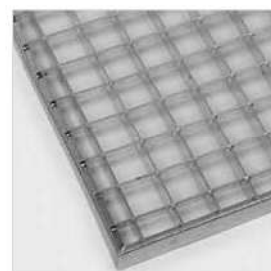
Abmessung = Rostaußenmaß, erstgenanntes Maß = Tragstabrichtung
Einfassung T-Profil bzw. U-Profil, feuerverzinkt, ohne Zarge

Abmessung	Bauhöhe	Maschenweite	GTIN
290 x 490 mm	20 mm	30 x 30 mm	4062768186101
290 x 590 mm	20 mm	30 x 30 mm	4062768186118
340 x 490 mm	20 mm	30 x 30 mm	4062768186125
390 x 590 mm	20 mm	30 x 30 mm	4062768186132
390 x 690 mm	20 mm	30 x 30 mm	4062768186149
390 x 790 mm	20 mm	30 x 30 mm	4062768186156
* 390 x 890 mm	20 mm	30 x 30 mm	4062768186163
390 x 990 mm	20 mm	30 x 30 mm	4062768186170
* 390 x 1090 mm	20 mm	30 x 30 mm	4062768186187
390 x 1190 mm	20 mm	30 x 30 mm	4062768186194
490 x 790 mm	20 mm	30 x 30 mm	4062768186200
* 490 x 890 mm	20 mm	30 x 30 mm	4062768186217
490 x 990 mm	20 mm	30 x 30 mm	4062768186224
* 490 x 1090 mm	20 mm	30 x 30 mm	4062768186231
590 x 990 mm	20 mm	30 x 30 mm	4062768186248
590 x 1190 mm	20 mm	30 x 30 mm	4062768186255

**BAUNORM GITTERROSTE TYP P**

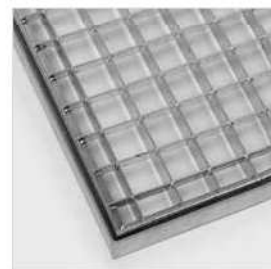
Abmessung = Rostaußenmaß, erstgenanntes Maß = Tragstabrichtung
Einfassung T-Profil bzw. U-Profil, feuerverzinkt, ohne Zarge

Abmessung	Bauhöhe	Maschenweite	GTIN
490 x 690 mm	25 mm	30 x 30 mm	4062768186262
490 x 790 mm	25 mm	30 x 30 mm	4062768186279
490 x 890 mm	25 mm	30 x 30 mm	4062768186286
490 x 990 mm	25 mm	30 x 30 mm	4062768186293
* 490 x 1090 mm	25 mm	30 x 30 mm	4062768186309
490 x 1190 mm	25 mm	30 x 30 mm	4062768186316
590 x 790 mm	25 mm	30 x 30 mm	4062768186323
* 590 x 890 mm	25 mm	30 x 30 mm	4062768186330
590 x 990 mm	25 mm	30 x 30 mm	4062768186347
590 x 1190 mm	25 mm	30 x 30 mm	4062768186361
* 790 x 490 mm	25 mm	30 x 30 mm	4062768186378
* 890 x 490 mm	25 mm	30 x 30 mm	4062768186392

**BAUNORM GITTERROSTE TYP P**

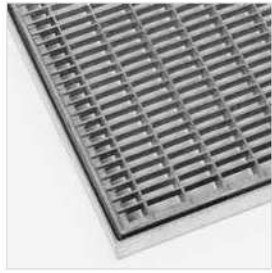
Abmessung = Rostaußenmaß, erstgenanntes Maß = Tragstabrichtung
Einfassung T-Profil bzw. U-Profil, feuerverzinkt, ohne Zarge

Abmessung	Bauhöhe	Maschenweite	GTIN
* 490 x 1190 mm	30 mm	30 x 30 mm	4062768186422
590 x 1190 mm	30 mm	30 x 30 mm	4062768186439
990 x 490 mm	30 mm	30 x 30 mm	4062768186446
990 x 590 mm	30 mm	30 x 30 mm	4062768186453
1090 x 490 mm	30 mm	30 x 30 mm	4062768186477
1090 x 590 mm	30 mm	30 x 30 mm	4062768186484
1190 x 390 mm	30 mm	30 x 30 mm	4062768186491
1190 x 490 mm	30 mm	30 x 30 mm	4062768186507
1190 x 590 mm	30 mm	30 x 30 mm	4062768186514



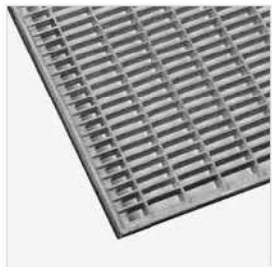
Wir erweitern ständig unser Lagerprogramm, nicht aufgeführte Abmessungen sind auf Anfrage lieferbar.

* Auslaufartikel - lieferbar, solange Vorrat reicht


■ BAUNORM GITTERROSTE TYP P

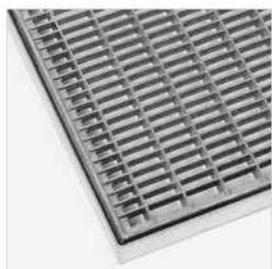
Abmessung = Rostaußenmaß, erstgenanntes Maß = Tragstabrichtung
 Einfassung T-Profil bzw. U-Profil, feuerverzinkt, ohne Zarge

Abmessung	Bauhöhe	Maschenweite	GTIN
290 x 590 mm	20 mm	30 x 10 mm	4062768186538
340 x 490 mm	20 mm	30 x 10 mm	4062768186545
390 x 590 mm	20 mm	30 x 10 mm	4062768186552
390 x 690 mm	20 mm	30 x 10 mm	4062768186569
390 x 790 mm	20 mm	30 x 10 mm	4062768186576
390 x 890 mm	20 mm	30 x 10 mm	4062768186583
390 x 990 mm	20 mm	30 x 10 mm	4062768186590
390 x 1090 mm	20 mm	30 x 10 mm	4062768186606
390 x 1190 mm	20 mm	30 x 10 mm	4062768186613
490 x 790 mm	20 mm	30 x 10 mm	4062768186620
490 x 890 mm	20 mm	30 x 10 mm	4062768186637
490 x 990 mm	20 mm	30 x 10 mm	4062768186644
490 x 1190 mm	20 mm	30 x 10 mm	4062768186668
590 x 990 mm	20 mm	30 x 10 mm	4062768186675
590 x 1190 mm	20 mm	30 x 10 mm	4062768186682


■ BAUNORM GITTERROSTE TYP P

Abmessung = Rostaußenmaß, erstgenanntes Maß = Tragstabrichtung
 Einfassung T-Profil bzw. U-Profil, feuerverzinkt, ohne Zarge

Abmessung	Bauhöhe	Maschenweite	GTIN
490 x 690 mm	25 mm	30 x 10 mm	4062768186699
490 x 790 mm	25 mm	30 x 10 mm	4062768186705
490 x 890 mm	25 mm	30 x 10 mm	4062768186712
490 x 990 mm	25 mm	30 x 10 mm	4062768186729
490 x 1090 mm	25 mm	30 x 10 mm	4062768186736
490 x 1190 mm	25 mm	30 x 10 mm	4062768186743
590 x 790 mm	25 mm	30 x 10 mm	4062768186750
590 x 890 mm	25 mm	30 x 10 mm	4062768186767
590 x 990 mm	25 mm	30 x 10 mm	4062768186774
590 x 1190 mm	25 mm	30 x 10 mm	4062768186798
790 x 490 mm	25 mm	30 x 10 mm	4062768186804


■ BAUNORM GITTERROSTE TYP P

Abmessung = Rostaußenmaß, erstgenanntes Maß = Tragstabrichtung
 Einfassung T-Profil bzw. U-Profil, feuerverzinkt, ohne Zarge

Abmessung	Bauhöhe	Maschenweite	GTIN
990 x 490 mm	30 mm	30 x 10 mm	4062768186859
990 x 590 mm	30 mm	30 x 10 mm	4062768186866
1190 x 490 mm	30 mm	30 x 10 mm	4062768186910
1190 x 590 mm	30 mm	30 x 10 mm	4062768186927

Wir erweitern ständig unser Lagerprogramm, nicht aufgeführte Abmessungen sind auf Anfrage lieferbar.

**ZARGEN FÜR BAUNORM GITTERROSTE**

Abmessung = Zargenaußenmaß, feuerverzinkt

Abmessung	Für Roste mit Bauhöhe	GTIN
* 300 x 500 x 23 mm	20 mm	4062768186934
* 300 x 600 x 23 mm	20 mm	4062768186941
400 x 600 x 23 mm	20 mm	4062768186965
* 400 x 700 x 23 mm	20 mm	4062768186972
400 x 800 x 23 mm	20 mm	4062768186989
* 400 x 900 x 23 mm	20 mm	4062768186996
400 x 1000 x 23 mm	20 mm	4062768187009
* 400 x 1200 x 23 mm	20 mm	4062768187023
500 x 800 x 23 mm	20 mm	4062768187030
500 x 1000 x 23 mm	20 mm	4062768187054
* 500 x 1100 x 23 mm	20 mm	4062768187061
* 600 x 1000 x 23 mm	20 mm	4062768187085
* 600 x 1200 x 23 mm	20 mm	4062768187092

**ZARGEN FÜR BAUNORM GITTERROSTE**

Abmessung = Zargenaußenmaß, feuerverzinkt

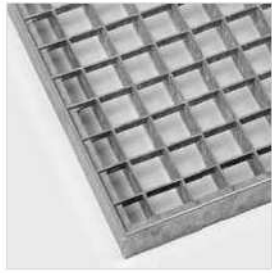
Abmessung	Für Roste mit Bauhöhe	GTIN
* 500 x 700 x 27 mm	25 mm	4062768187108
* 500 x 800 x 27 mm	25 mm	4062768187115
* 500 x 900 x 27 mm	25 mm	4062768187122
* 500 x 1100 x 27 mm	25 mm	4062768187146
* 500 x 1200 x 27 mm	25 mm	4062768187153
* 600 x 800 x 27 mm	25 mm	4062768187160
* 600 x 900 x 27 mm	25 mm	4062768187177
* 600 x 1000 x 27 mm	25 mm	4062768187184
* 600 x 1200 x 27 mm	25 mm	4062768187207

**ZARGEN FÜR BAUNORM GITTERROSTE**

Abmessung = Zargenaußenmaß, feuerverzinkt

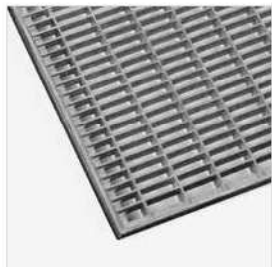
Abmessung	Für Roste mit Bauhöhe	GTIN
* 1000 x 500 x 32 mm	30 mm	4062768187214
* 1000 x 600 x 32 mm	30 mm	4062768187221
* 1100 x 600 x 32 mm	30 mm	4062768187252
* 1200 x 400 x 32 mm	30 mm	4062768187269
* 1200 x 600 x 32 mm	30 mm	4062768187283




■ PRESS-INDUSTRIEROSTE

Abmessung = Rostaußenmaß, erstgenanntes Maß = Tragstabrichtung
 Einfassung T-Profil, feuerverzinkt, ohne Zarge

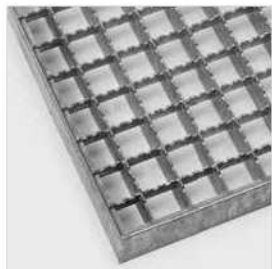
Abmessung	Tragstab	Maschenweite	GTIN
500 x 1000 mm	30 x 2 mm	30 x 30 mm	4062768187320
600 x 1000 mm	30 x 2 mm	30 x 30 mm	4062768187337
700 x 1000 mm	30 x 2 mm	30 x 30 mm	4062768187344
800 x 500 mm	30 x 2 mm	30 x 30 mm	4062768187351
800 x 800 mm	30 x 2 mm	30 x 30 mm	4062768187368
800 x 1000 mm	30 x 2 mm	30 x 30 mm	4062768187375
900 x 1000 mm	30 x 2 mm	30 x 30 mm	4062768187382
1000 x 500 mm	30 x 2 mm	30 x 30 mm	4062768187399
1000 x 600 mm	30 x 2 mm	30 x 30 mm	4062768187405
1000 x 800 mm	30 x 2 mm	30 x 30 mm	4062768187412
1000 x 1000 mm	30 x 2 mm	30 x 30 mm	4062768187429
1000 x 1200 mm	30 x 2 mm	30 x 30 mm	4062768187436
1000 x 1250 mm	30 x 2 mm	30 x 30 mm	4062768187443
1000 x 1500 mm	30 x 2 mm	30 x 30 mm	4062768187450
1000 x 1000 mm	30 x 3 mm	30 x 30 mm	4062768187467
1200 x 500 mm	30 x 3 mm	30 x 30 mm	4062768187474
1200 x 600 mm	30 x 3 mm	30 x 30 mm	4062768187481
1200 x 1000 mm	30 x 3 mm	30 x 30 mm	4062768187498
800 x 800 mm	30 x 2 mm	30 x 10 mm	4062768187528
800 x 1000 mm	30 x 2 mm	30 x 10 mm	4062768187535
1000 x 500 mm	30 x 2 mm	30 x 10 mm	4062768187559
1000 x 600 mm	30 x 2 mm	30 x 10 mm	4062768187566
1000 x 1000 mm	30 x 2 mm	30 x 10 mm	4062768187580
1200 x 1000 mm	30 x 2 mm	30 x 10 mm	4062768187597
1200 x 500 mm	30 x 3 mm	30 x 10 mm	4062768187603
1200 x 600 mm	30 x 3 mm	30 x 10 mm	4062768187610


■ PRESS-GLEITSCHUTZ-INDUSTRIEROSTE

Abmessung = Rostaußenmaß, erstgenanntes Maß = Tragstabrichtung
 Einfassung T-Profil, feuerverzinkt, ohne Zarge

Abmessung	Tragstab	Maschenweite	GTIN
800 x 1000 mm	30 x 2 mm	30 x 30 mm**	4062768187658
800 x 1000 mm	30 x 2 mm	30 x 10 mm*	4062768187696
900 x 1000 mm	30 x 2 mm	30 x 30 mm**	4062768187665
1000 x 1000 mm	30 x 3 mm	30 x 30 mm**	4062768187672
1000 x 1000 mm	30 x 2 mm	30 x 10 mm*	4062768187702
1200 x 1000 mm	30 x 3 mm	30 x 30 mm**	4062768187689

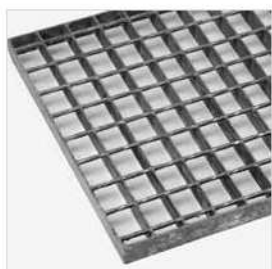
** = mit halbrund ausgeklinkten Trag- und Füllstäben * = mit halbrund ausgeklinkten Füllstäben


■ SCHWEISSPRESS-INDUSTRIEROSTE

Mit verdrehten Vierkant-Stäben
 Abmessung = Rostaußenmaß, erstgenanntes Maß = Tragstabrichtung
 Einfassung Flachstahl, feuerverzinkt, ohne Zarge

Abmessung	Tragstab	Maschenweite	GTIN
800 x 1000 mm	30 x 3 mm	30 x 30 mm	4062768187764
900 x 1000 mm	30 x 3 mm	30 x 30 mm	4062768187771
1000 x 1000 mm	30 x 3 mm	30 x 30 mm	4062768187788

Wir erweitern ständig unser Lagerprogramm, nicht aufgeführte Abmessungen sind auf Anfrage lieferbar.

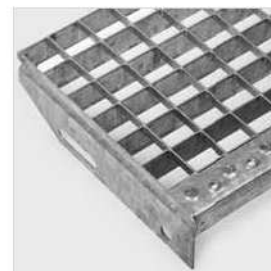




■ PRESS-INDUSTRIEROST-STUFEN

Mit Laschen und Antrittskante, feuerverzinkt
 Erstgenanntes Maß = Tragstabrichtung

Abmessung	Tragstab	Maschenweite	Bohrungsabstand	GTIN
600 x 240 mm	30 x 2 mm	30 x 30 mm	120 mm	4062768187870
600 x 270 mm	30 x 2 mm	30 x 30 mm	150 mm	4062768187924
700 x 240 mm	30 x 2 mm	30 x 30 mm	120 mm	4062768187887
700 x 270 mm	30 x 2 mm	30 x 30 mm	150 mm	4062768187931
800 x 240 mm	30 x 2 mm	30 x 30 mm	120 mm	4062768187894
800 x 270 mm	30 x 2 mm	30 x 30 mm	150 mm	4062768187948
800 x 305 mm	30 x 3 mm	30 x 30 mm	180 mm	4062768188105
900 x 305 mm	30 x 3 mm	30 x 30 mm	180 mm	4062768188112
900 x 240 mm	35 x 2 mm	30 x 30 mm	120 mm	4062768187900
900 x 270 mm	35 x 2 mm	30 x 30 mm	150 mm	4062768187955
1000 x 240 mm	35 x 2 mm	30 x 30 mm	120 mm	4062768187917
1000 x 270 mm	35 x 2 mm	30 x 30 mm	150 mm	4062768187962
1000 x 305 mm	40 x 3 mm	30 x 30 mm	180 mm	4062768188129
1200 x 270 mm	40 x 3 mm	30 x 30 mm	150 mm	4062768187986
1200 x 305 mm	40 x 3 mm	30 x 30 mm	180 mm	4062768188143



■ PRESS-INDUSTRIEROST-STUFEN

Mit Laschen und Antrittskante, feuerverzinkt
 Erstgenanntes Maß = Tragstabrichtung

Abmessung	Tragstab	Maschenweite	Bohrungsabstand	GTIN
600 x 270 mm	30 x 2 mm	30 x 10 mm	150 mm	4062768188020
700 x 270 mm	30 x 2 mm	30 x 10 mm	150 mm	4062768188037
800 x 240 mm	30 x 2 mm	30 x 10 mm	120 mm	4062768188006
800 x 270 mm	30 x 2 mm	30 x 10 mm	150 mm	4062768188044
900 x 270 mm	35 x 2 mm	30 x 10 mm	150 mm	4062768188051
1000 x 240 mm	35 x 2 mm	30 x 10 mm	120 mm	4062768188013
1000 x 270 mm	35 x 2 mm	30 x 10 mm	150 mm	4062768188068
1000 x 305 mm	30 x 3 mm	30 x 10 mm	180 mm	4062768188167
1200 x 270 mm	40 x 3 mm	30 x 10 mm	150 mm	4062768188082
1200 x 305 mm	40 x 3 mm	30 x 10 mm	180 mm	4062768188181



Wir erweitern ständig unser Lagerprogramm, nicht aufgeführte Abmessungen sind auf Anfrage lieferbar.


■ PRESS-GLEITSCHUTZ-INDUSTRIEROST-STUFEN

 Mit Laschen und Antrittskante, feuerverzinkt
 Erstgenanntes Maß = Tragstabrichtung

Abmessung	Tragstab	Maschenweite	Bohrungsabstand	GTIN
800 x 270 mm	30 x 2 mm	30 x 30 mm**	150 mm	4062768188228
800 x 270 mm	30 x 2 mm	30 x 10 mm *	150 mm	4062768188303
1000 x 270 mm	30 x 3 mm	30 x 30 mm**	150 mm	4062768188242
900 x 270 mm	35 x 2 mm	30 x 30 mm**	150 mm	4062768188235
1000 x 270 mm	35 x 2 mm	30 x 10 mm *	150 mm	4062768188327
1000 x 305 mm	40 x 2 mm	30 x 30 mm**	180 mm	4062768188273
1200 x 270 mm	40 x 3 mm	30 x 30 mm**	150 mm	4062768188259
1200 x 270 mm	40 x 3 mm	30 x 10 mm *	150 mm	4062768188334
1200 x 305 mm	40 x 3 mm	30 x 30 mm**	180 mm	4062768188280
1200 x 305 mm	40 x 3 mm	30 x 10 mm *	180 mm	4062768188358

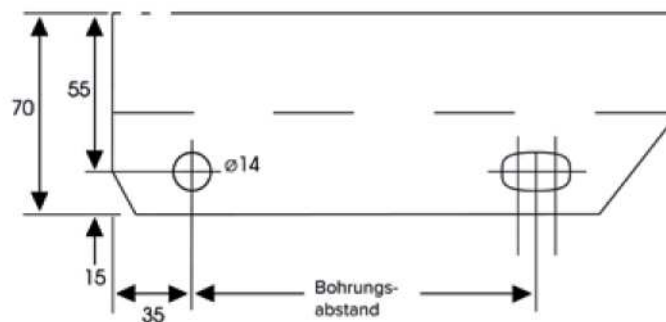
** = mit halbrund ausgeklinkten Trag- und Füllstäben

* = mit halbrund ausgeklinkten Füllstäben


■ SCHWEISSPRESS-INDUSTRIEROST-STUFEN

 Mit verdrehten Vierkant-Stäben
 Mit Laschen und Antrittskante, feuerverzinkt
 Erstgenanntes Maß = Tragstabrichtung

Abmessung	Tragstab	Maschenweite	Bohrungsabstand	GTIN
800 x 240 mm	30 x 3 mm	30 x 30 mm	120 mm	4062768188426
800 x 270 mm	30 x 3 mm	30 x 30 mm	150 mm	4062768188457
900 x 270 mm	30 x 3 mm	30 x 30 mm	150 mm	4062768188464
1000 x 270 mm	30 x 3 mm	30 x 30 mm	150 mm	4062768188471

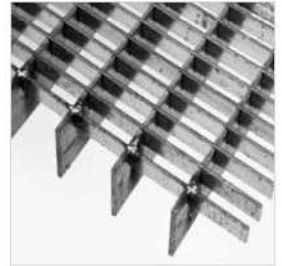
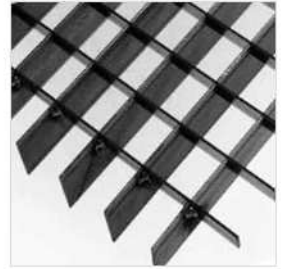
■ BOHRLOCHSKIZZE


Laschenhöhe 70 mm

Wir erweitern ständig unser Lagerprogramm, nicht aufgeführte Abmessungen sind auf Anfrage lieferbar.

**■ PRESSROST-MATTE**Ohne Randeinfassung, unverzinkt (roh)
Erstgenanntes Maß = Tragstabrichtung

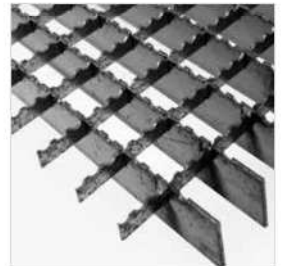
Abmessung	Tragstab	Maschenweite	GTIN
2350 x 1500 mm	30 x 2 mm	30 x 30 mm	4062768095502
2400 x 1200 mm	30 x 2 mm	30 x 30 mm	4062768095496
3000 x 1000 mm	30 x 2 mm	30 x 30 mm	4062768095526
2350 x 1500 mm	30 x 2 mm	30 x 10 mm	4062768095564
2400 x 1200 mm	30 x 2 mm	30 x 10 mm	4062768095540
3000 x 1000 mm	30 x 2 mm	30 x 10 mm	4062768095571
3000 x 1000 mm	30 x 3 mm	30 x 30 mm	4062768095595
3000 x 1000 mm	30 x 3 mm	30 x 10 mm	4062768095601
3000 x 1000 mm	40 x 3 mm	30 x 30 mm	4062768095625
3000 x 1000 mm	40 x 3 mm	30 x 10 mm	4062768095632

**■ PRESSROST-GLEITSCHUTZ-MATTE**Ohne Randeinfassung, unverzinkt (roh)
Erstgenanntes Maß = Tragstabrichtung

Abmessung	Tragstab	Maschenweite	GTIN
3000 x 1000 mm	30 x 3 mm	30 x 30 mm **	4062768095649
3000 x 1000 mm	30 x 3 mm	30 x 10 mm *	4062768095663

** = mit halbrund ausgeklinkten Trag- und Füllstäben

* = mit halbrund ausgeklinkten Füllstäben

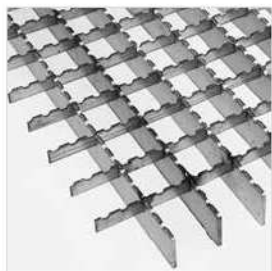




■ PRESSROST-MATTE

Ohne Randeinfassung, Edelstahl 1.4301 (V2A) ungebeizt
 Erstgenanntes Maß = Tragstabrichtung

Abmessung	Tragstab	Maschenweite	GTIN
3000 x 1000 mm	30 x 2 mm	30 x 30 mm	4062768096998



■ PRESSROST-GLEITSCHUTZ-MATTE

Ohne Randeinfassung, Edelstahl 1.4301 (V2A) ungebeizt
 Erstgenanntes Maß = Tragstabrichtung

Abmessung	Tragstab	Maschenweite	GTIN
3000 x 1000 mm	30 x 3 mm	30 x 30 mm **	4062768097049

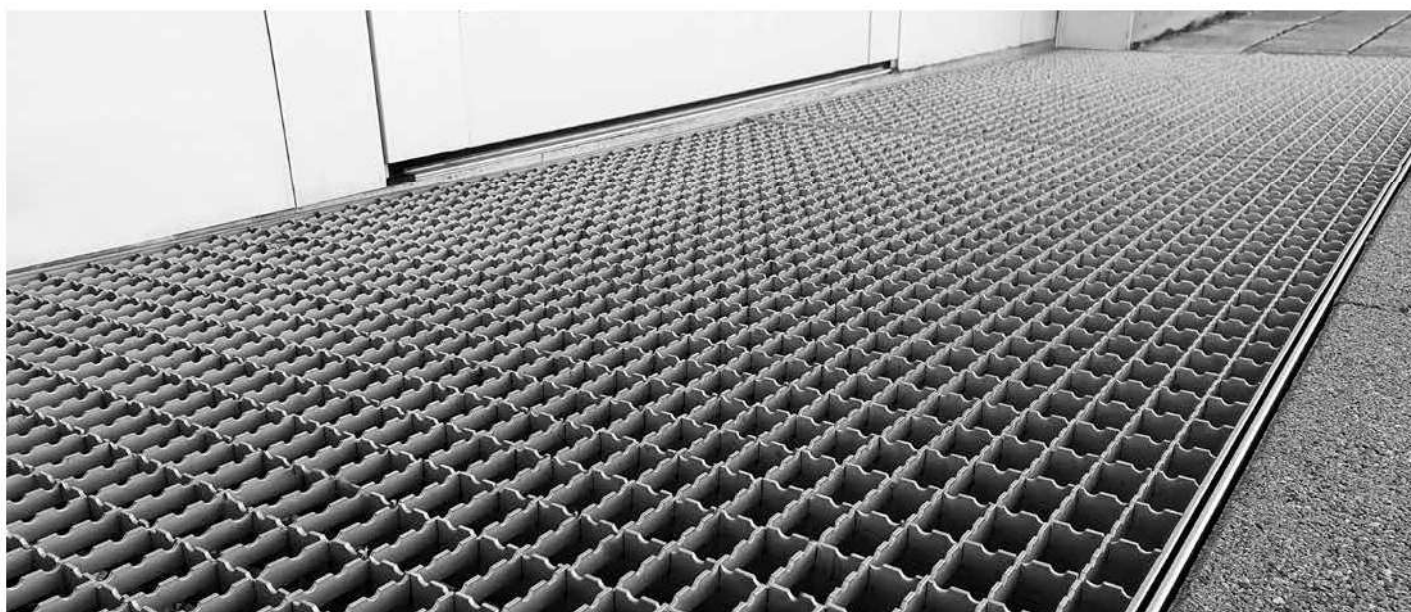
** = mit halbrund ausgeklinkten Trag- und Füllstäben



■ SCHWEISSPRESS-MATTE

Mit verdrehten Vierkant-Stäben
 Kurzseiten ohne Einfassung, Längsseiten besümt, unverzinkt (roh)
 Erstgenanntes Maß = Tragstabrichtung

Abmessung	Tragstab	Maschenweite	GTIN
6100 x 1000 mm	25 x 2 mm	30 x 30 mm	4062768095748
6100 x 1000 mm	30 x 2 mm	30 x 30 mm	4062768095762
6100 x 1000 mm	30 x 3 mm	30 x 30 mm	4062768095779
6100 x 1000 mm	40 x 3 mm	30 x 30 mm	4062768095793
6100 x 1000 mm	30 x 3 mm	30 x 15 mm	4062768095816

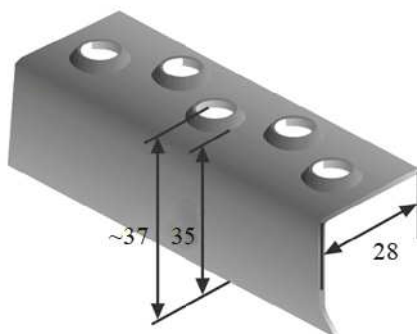


Wir erweitern ständig unser Lagerprogramm, nicht aufgeführte Abmessungen sind auf Anfrage lieferbar.

**■ ANTRITTSKANTE**

Gelocht, Stahl unverzinkt (roh)

Abmessung	Länge	GTIN
35 x 28 x 2,0 mm	6000 mm	4062768096936

**■ LEITERSPROSSENPROFILE**

Bezeichnung	Abmessung	Länge	Werkstoff	GTIN
Quadr. längsgerieft parallel an 2 Seiten	25/25/1.5 mm	6150 mm	Stahl unverzinkt (roh)	4062768191006
U-Profil einreihiges Lochbild	35/34/2 mm	2000 mm	Stahl unverzinkt (roh)	4062768191013
U-Profil zweireihiges Lochbild	50/39/2 mm	Stahl unverzinkt (roh)	4062768191020	
U-Profil einreihiges Lochbild	35/34/2 mm	2000 mm	Edelstahl 1.4301 roh (ungebeizt)	4062768191037
U-Profil zweireihiges Lochbild	50/39/2 mm*	485 mm	Stahl unverzinkt (roh)	4062768191051

* = an den Enden rund ausgeklinkt passend für Rohr D = 48,3 mm



Wir erweitern ständig unser Lagerprogramm, nicht aufgeführte Abmessungen sind auf Anfrage lieferbar.



■ SICHERUNGSKETTEN FÜR GITTERROSTE

Mit Einhängebügel, Winkel und Befestigungsmaterial
 Im Folienbeutel 2 Stück = 1 Paar

Werkstoff	Länge	GTIN
feuerverzinkt	70 cm	4062768096677



■ STANDARD-BEFESTIGUNG NR. 1

Für Maschenweite 30 x 30 mm
 Für Gitterroste bis 30 mm Höhe *
 Für Gitterroste bis 50 mm Höhe**

Werkstoff	Typ	GTIN
Stahl feuerverzinkt	# 5/31 *	4062768095953
Stahl feuerverzinkt	# 5/31**	4062768095984
Edelstahl 1.4301	# 5/31 *	4062768096691



Edelstahl 1.4301



■ STANDARD-BEFESTIGUNG NR. 4

Für Maschenweite 30 x 30 mm
 Für Gitterroste bis 50 mm Höhe**

Werkstoff	Typ	GTIN
Stahl feuerverzinkt	# 4/31 **	4062768096004



Typ 20S/31

■ STANDARD-BEFESTIGUNG

Für Maschenweite 30 x 10 mm
 Für Gitterroste bis 30 mm Höhe *
 Für Gitterroste bis 50 mm Höhe**

Werkstoff	Typ	GTIN
Stahl feuerverzinkt	# 20S/31 *	4062768096011
Stahl feuerverzinkt	# 20S/31**	4062768096080
Stahl feuerverzinkt	# 23/31 *	4062768096103



Typ 23/31

Wir erweitern ständig unser Lagerprogramm, nicht aufgeführte Abmessungen sind auf Anfrage lieferbar.

**■ OBERTEIL NR. 4**Für Maschenweite 30 x 30 mm
Teller D=51 mm, tiefgezogen**Werkstoff**

Stahl feuerverzinkt

GTIN

4062768096158

**■ OBERTEIL NR. 5**Für Maschenweite 30 x 30 mm
Klemmenoberteil**Werkstoff**

Stahl feuerverzinkt

GTIN

4062768096127

**■ OBERTEIL NR. 23**Für Maschenweite 30 x 10 mm
U-Profil ca. 22/28/2 mm**Werkstoff**

Stahl feuerverzinkt

GTIN

4062768096172

**■ DOPPELKLEMME**Für Maschenweite 30 x 30 mm
Für Gitterroste bis 50 mm Höhe**Werkstoff**

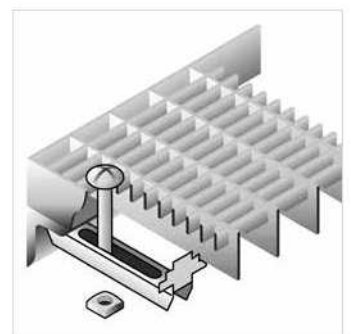
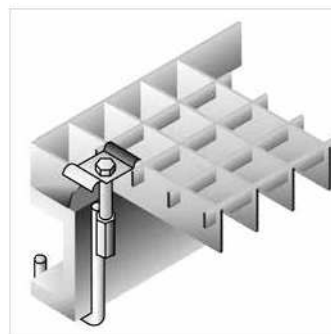
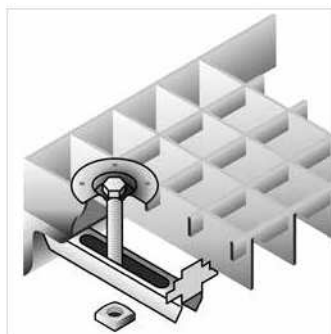
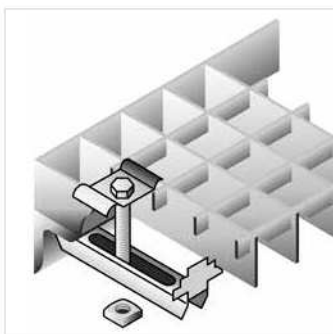
Stahl feuerverzinkt

Typ

5/40

GTIN

4062768096219

**Montagebeispiele:**

Wir erweitern ständig unser Lagerprogramm, nicht aufgeführte Abmessungen sind auf Anfrage lieferbar.



BELASTUNGSTABELLE

Begehbare Gitterroste bei einer max. Durchbiegung $f=4$ mm
Pressroste (ungeschwächter Querschnitt)
Tragstabteilung: 33,33 mm

Tragstababmessung	Max. Spannweite im Lichten bei einer Flächenlast von 5 KN/m ²	Max. Spannweite im Lichten bei einer Punktlast von 1,5 KN auf einem Lastwürfel 200 x 200 m	Gewicht / ca. kg/m ² feuerverzinkt MT 33/33
25 x 2 mm	1000 mm	840 mm	18,7
25 x 3 mm	1110 mm	960 mm	25,0
30 x 2 mm	1150 mm	1000 mm	21,5
30 x 3 mm	1270 mm	1150 mm	29,0
30 x 4 mm	1370 mm	1260 mm	41,9
30 x 5 mm	1440 mm	1360 mm	50,2
40 x 2 mm	1430 mm	1320 mm	27,0
40 x 3 mm	1580 mm	1520 mm	37,9
40 x 4 mm	1700 mm	1670 mm	52,9
40 x 5 mm	1790 mm	1800 mm	63,9
50 x 2 mm	1690 mm	1640 mm	37,4
50 x 3 mm	1870 mm	1880 mm	51,2
50 x 4 mm	2010 mm	2070 mm	69,9
50 x 5 mm	2120 mm	2230 mm	83,6
60 x 3 mm	2140 mm	2240 mm	64,4
60 x 4 mm	2300 mm	2470 mm	80,9
60 x 5 mm	2430 mm	2660 mm	97,4
70 x 3 mm	2400 mm	2600 mm	64,4
70 x 4 mm	2580 mm	2860 mm	83,9
70 x 5 mm	2730 mm	3080 mm	111,0
80 x 3 mm	2660 mm	2950 mm	75,7
80 x 4 mm	2860 mm	3250 mm	98,0
80 x 5 mm	3020 mm	3500 mm	124,8

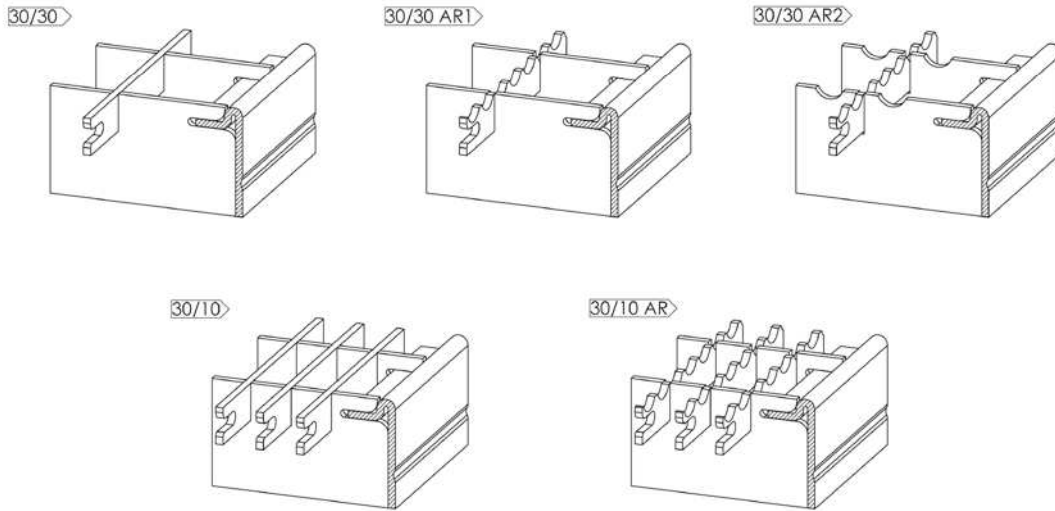
Begehbare Gitterroste bei einer max. Durchbiegung $f=4$ mm
Pressroste (Rutschfeste Tragstäbe)
Tragstabteilung: 33,33 mm

Tragstababmessung	Max. Spannweite im Lichten bei einer Flächenlast von 5 KN/m ²	Max. Spannweite im Lichten bei einer Punktlast von 1,5 KN auf einem Lastwürfel 200 x 200 m	Gewicht / ca. kg/m ² feuerverzinkt MT 33/11	Gewicht / ca. kg/m ² feuerverzinkt MT 33,3/16,65
25 x 2 mm	910 mm	670 mm	25	21
25 x 3 mm	1010 mm	840 mm	33	29
30 x 2 mm	1060 mm	900 mm	28	24
30 x 3 mm	1170 mm	1030 mm	38	34
30 x 4 mm	1260 mm	1130 mm	55	49
30 x 5 mm	1330 mm	1220 mm	63	56
40 x 2 mm	1340 mm	1230 mm	34	30
40 x 3 mm	1490 mm	1400 mm	46,5	42,5
40 x 4 mm	1600 mm	1540 mm	66	59
40 x 5 mm	1690 mm	1680 mm	76	70
50 x 2 mm	1610 mm	1550 mm	41	37
50 x 3 mm	1780 mm	1770 mm	54	50
50 x 4 mm	1910 mm	1950 mm	78	71
50 x 5 mm	2020 mm	2100 mm	89	83
60 x 3 mm	2060 mm	2130 mm	69	63
60 x 4 mm	2210 mm	2350 mm	89	82
60 x 5 mm	2340 mm	2530 mm	103	97
70 x 3 mm	2330 mm	2490 mm	77	71
70 x 4 mm	2500 mm	2740 mm	100	93
70 x 5 mm	2640 mm	2950 mm	137	123
80 x 3 mm	2580 mm	2840 mm	86	80
80 x 4 mm	2770 mm	3130 mm	112	104
80 x 5 mm	2930 mm	3370 mm	150	137

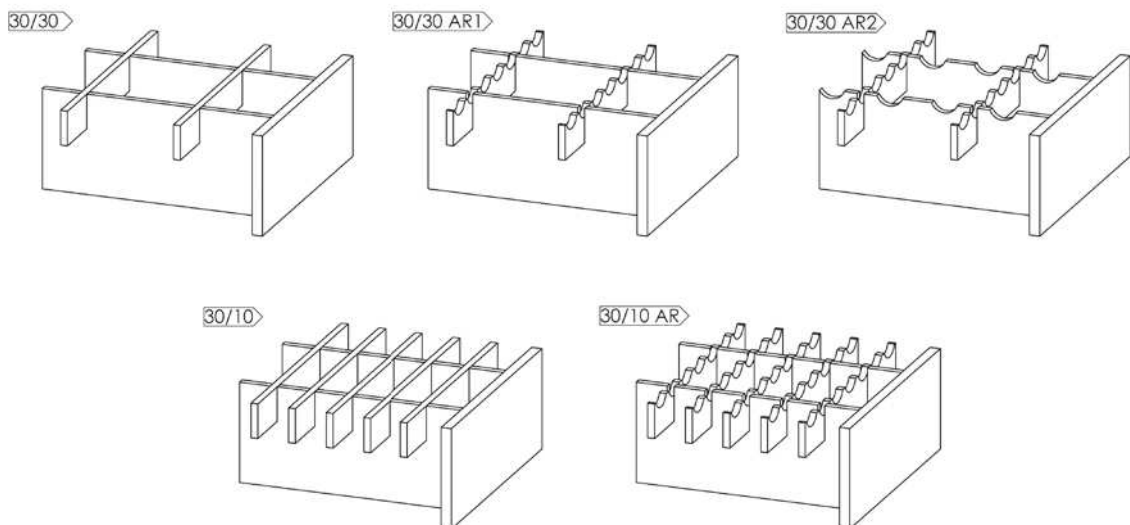
Die dargestellten Werte sind berechnet nach ihrer maximal zulässigen Tragfähigkeit. Technische Änderungen behalten wir uns vor.

ROST-TYPEN

■ MIT T-PROFIL-EINFASSUNG



■ MIT FLACHSTAHL-EINFASSUNG





BLECHPROFILROSTE - EINE ÜBERSICHT



■ STEPBLOC D®

Durch die Zahnung der stark ausgeprägten Oberfläche besitzt der Rost eine sehr gute Stabilität und garantiert zusätzlich eine hohe Rutschhemmung, besonders in Bereichen, in denen mit Fett und Öl gearbeitet wird.

Stepbloc D ist durch eine gute Drainagewirkung für den Einsatz in der Industrie und Landwirtschaft, sowie im Fahrzeugbau und Bauwesen bestens geeignet.



■ FORMSTEP N®

Die kleinen nach oben und die großen nach unten ausgeprägten Lochungen verleihen dem Rost seine Stabilität. Zudem fördern diese Lochungen die hohe Rutschhemmung. Für den Einsatz im Außenbereich ist dies besonders vorteilhaft. Der Formstep N ist ideal geeignet für Treppen und Laufstege, ebenso für Maschinenbedienpodeste und Gerüstbohlen.

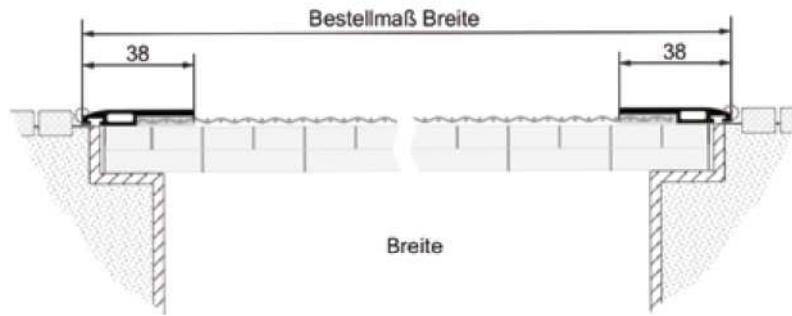


■ STEPHUIT N®

Ein universell einsetzbarer Blechprofilrost, der sich aufgrund seiner Oberflächenbeschaffenheit durch gute Rutsicherheit auszeichnet. Die Einsatzbereiche sind Laufstege in industriellen und, durch die sehr kleine Lochung, in öffentlichen Bereichen.

LICHTSCHACHTABDECKUNGEN

- Ultraflach, nur 5 mm
- Mit Edelmetallgewebe
- Rostfrei
- Farbe Ev1 eloxal
- Als Aufsatzversion
- Hohe Lichtdurchlässigkeit
- Auch mit Wandanschlussdichtungen
- Sonderlösungen auf Anfrage



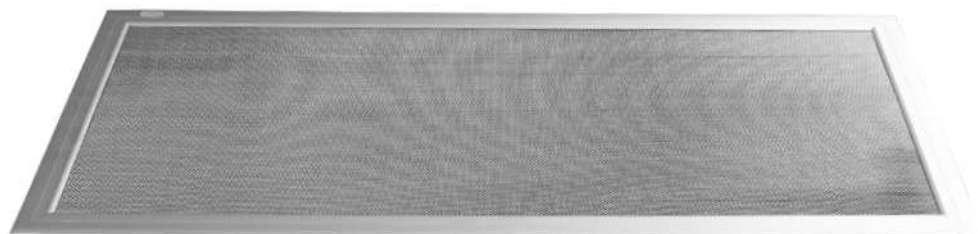
■ GÄNGIGE RASTERMASSE ZWISCHENMASSE MÖGLICH

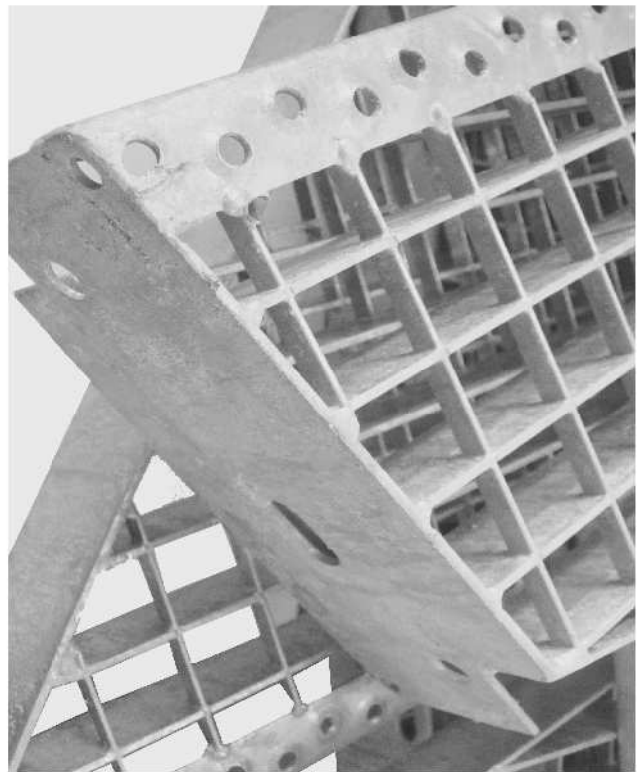
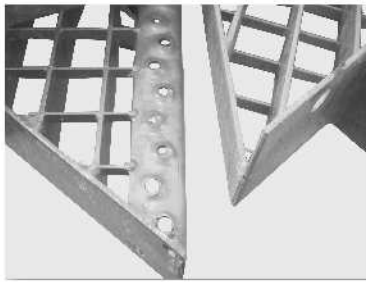
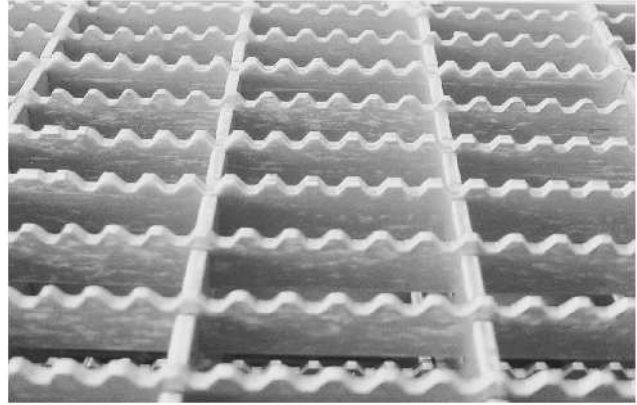
Die Lichtschachtabdeckung ist immer fertig zur Montage

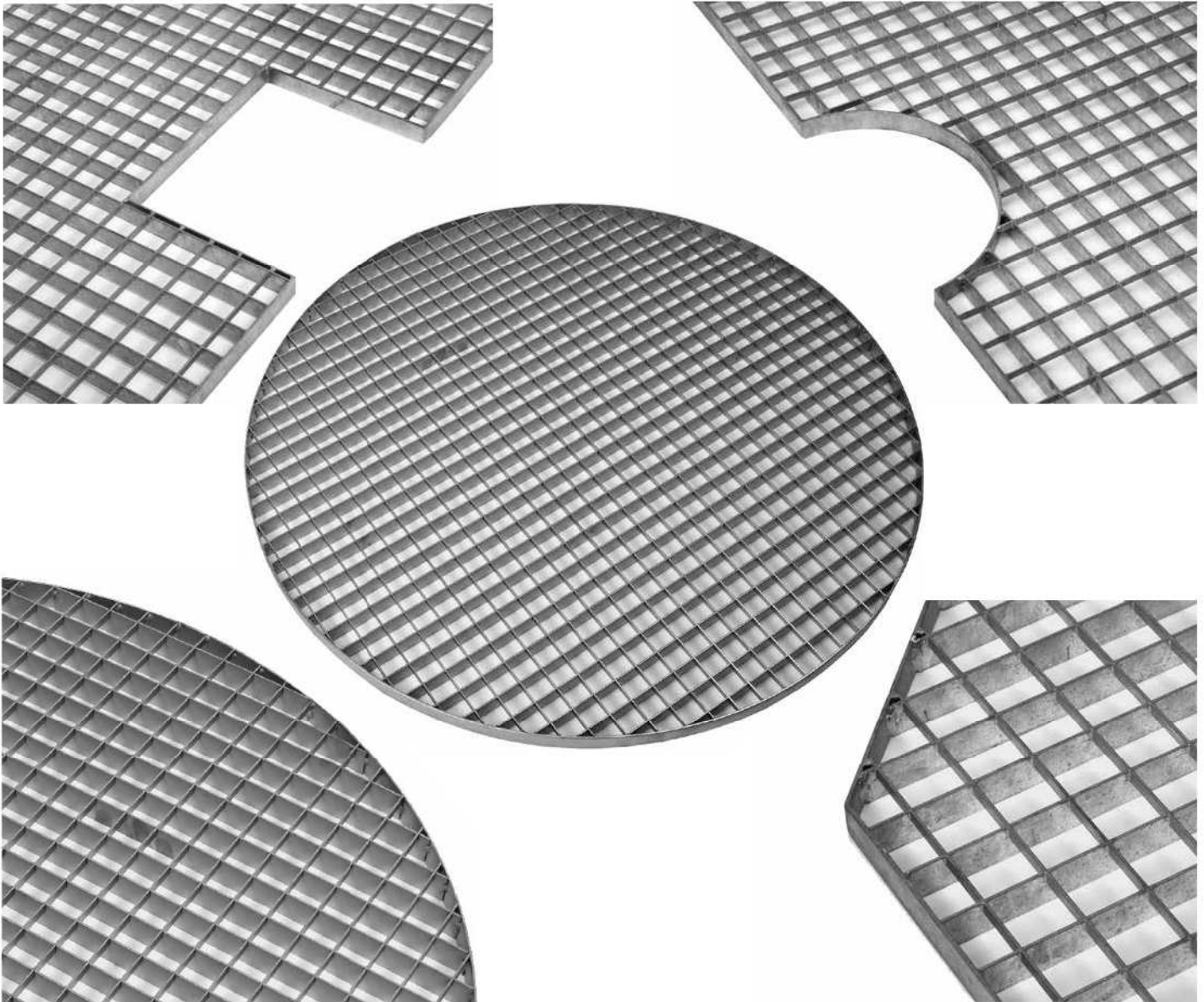
	300	400	500	600	700	800	900	1000
300	X							
400	X	X						
500	X	X	X					
600	X	X	X	X				
700	X	X	X	X	X			
800	X	X	X	X	X	X		
900	X	X	X	X	X	X	X	
1000	X	X	X	X	X	X	X	X
1100	X	X	X	X	X	X	X	X
1200	X	X	X	X	X	X	X	X
1300	X	X	X	X	X	X	X	X
1400	X	X	X	X	X	X	X	X
1500	X	X	X	X	X	X	X	X

Keine Lagerware; nur als Sonderanfertigung lieferbar.

■ SONDERZUBEHÖR WANDANSCHLUSSDICHTUNG







DER PASSENDE ROST FÜR IHR PROJEKT

Sonderanfertigungen

■ SONDERFORMEN MIT BESONDERHEITEN:

- Runde oder eckige Ausschnitte
- Ausklinkungen
- Fußleisten
- Aufstelzungen
- Winkelkragen
- Gleitschutz

■ GITTERROSTE UND TREPPENSTUFEN AUS:

- Stahl
- Edelstahl
- Aluminium
- GFK
- Kunststoffroste mit Glasfasern verstärkt

■ SONDERAUSFÜHRUNGEN:

- Barfußroste
- Baumroste
- Kammroste
- Lamellenroste
- Maschenteilung variables Maschenbild durch Kombination von Trag- und Füllstabteilungen
- Tragstäbe
Tragstabhöhe und -stärke für hohe Belastungen und Stützweiten

■ WEITERE PRODUKTE:

- Pressroste
- Schweisspressroste
- Schwerlastroste
- Vollroste
- Jalousieroste
- INDURO Roste
- Blechprofilroste
- Treppenstufen
- Spindelstufen
- Winkelrahmen
- Befestigungs- und Sicherungselemente