
Düsser Fachgespräch
Aus der Praxis – für die Praxis

Thema: Transitstall



Projektzeit: 2017 – 2018

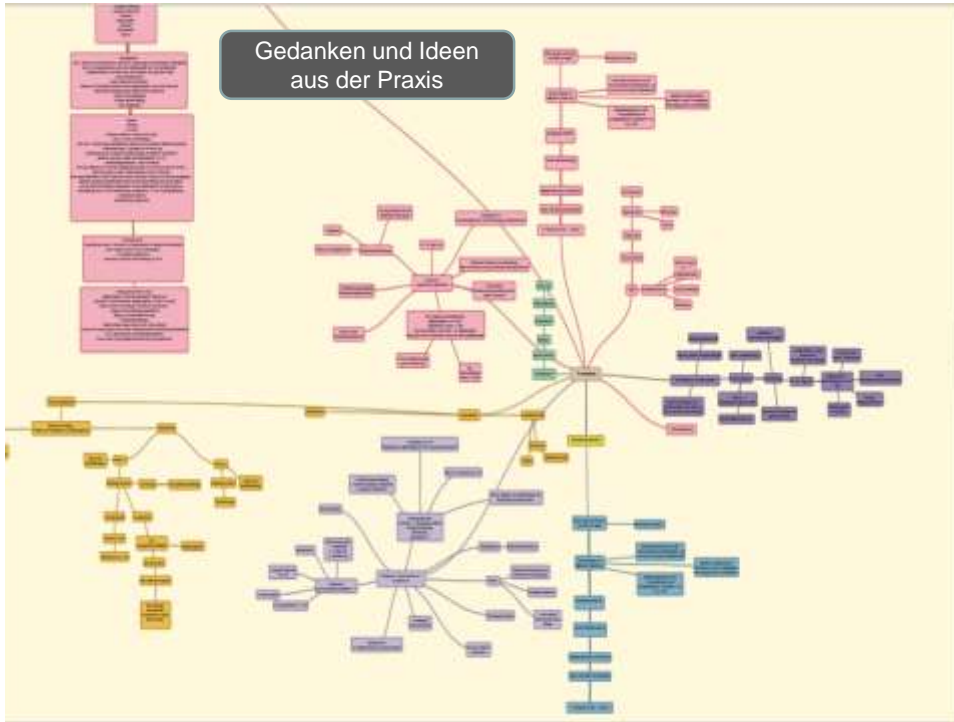
1

Düsser Fachgespräch
Aus der Praxis – für die Praxis
Thema: Transitstall



Projektzeit: 2017 – 2018

2



3

Empfehlungen aus dem Fachgespräch

4

Empfehlungen aus dem Fachgespräch

**Trocken 1:
Liegeboxenlaufstall
2-reihig vom
Trockenstellen bis 3
Wochen vor der
Kalbung**

5

eine Gruppe, gut klimatisiert, Bewegung fördern evtl. zusätzlich anbieten, Beleuchtung reduziert keine Überbelegung

**abweichende Liegeboxenmaße für Trockensteher
Boxenbreite > 125 lichte Breite, breite Laufgänge, keine Sackgassen**

einfache Beobachtung, schneller und sicherer Zugang, 1 Person treibt, stressfreier Zu- und Abtrieb durch separate Treibewege unabhängig von den Aufenthaltsbereichen.

6

Trocken2: Abkalbeställe
2 Flächenstall Strohhall
2-3 Wochen vor der
Kalbung

7

Strohbuchten für bis zu 4 Kühen, keine Wechsel,
Rastermaß 4 Meter, einfache Torsteuerung

Rückzugsmöglichkeiten für Kühe, seidl. Abgrenzung,
leicht zu beobachten und gute Erreichbarkeit

Strohmatratze auf trittsicherem Untergrund, feste
Standfläche und max. Fressplatzbreite > 75 cm,

fließender Übergang in
fresh cow Gruppe

8

**Fresh cows:
Liegeboxen 2- reihig bei
3 -reihig Unterbelegung
evtl. sep Färsengruppe**

9

Landwirtschaftskammer
Nordrhein-Westfalen

**Alternative:
Just in Time Abkalbung d.h.
Liegeboxenlaufstall wie beschrieben
bis zur Kalbung und nach Umtrieb in
Kalbebox, Abkalbung auf Stroh (keine
Gummimatte).
Voraussetzung: intensive Beobachtung
rund um die Uhr 24/7**

10



11



12



13



14



Bewegung fördert:
- Durchblutung
- Kreislauf
- Muskulatur
- Immunabwehr
- Futteraufnahme

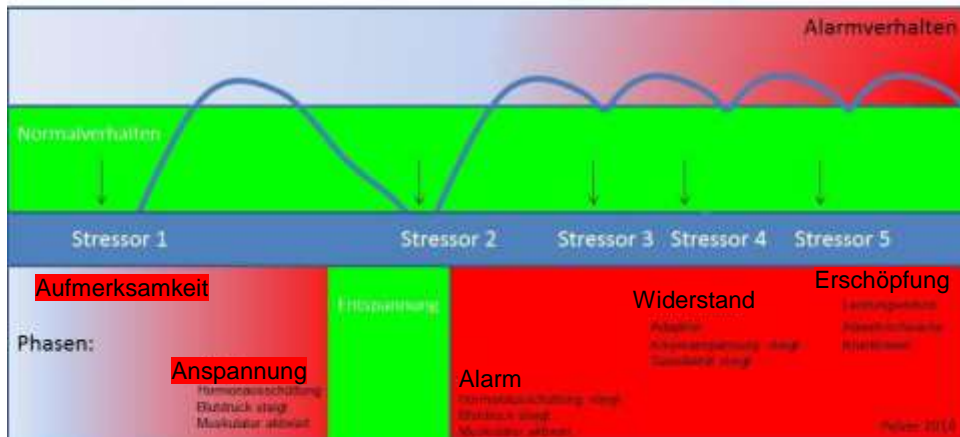
15



Gruppenmanagement,

16

Entstehung und Auswirkung von negativem Stress bei Milchkühen



17

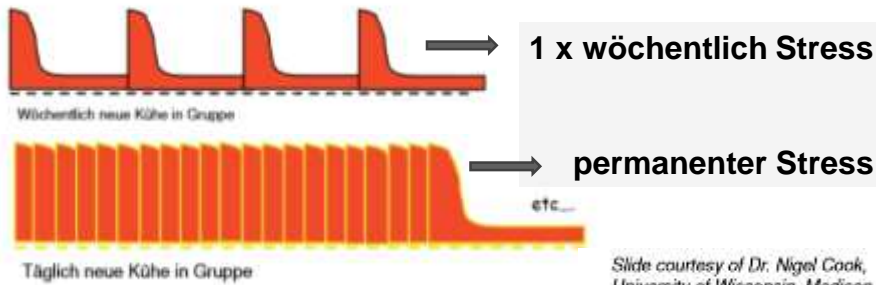


18

Transitmanagement

.....häufiges Umgruppieren verursacht Stress

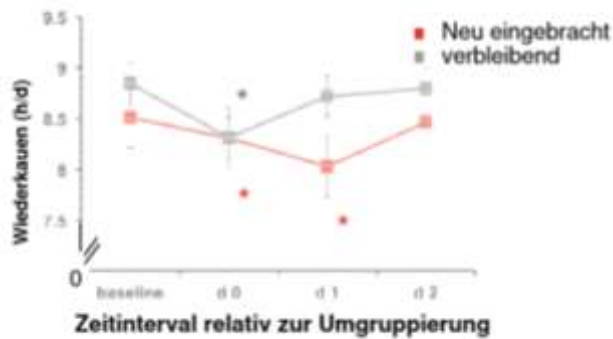
'Social Turmoil Profile' (soziale Turbulenzen)



19

Transitmanagement

Umgruppierte Kühe kauen weniger wieder, v.a. wenn sie in eine neue Gruppe kommen

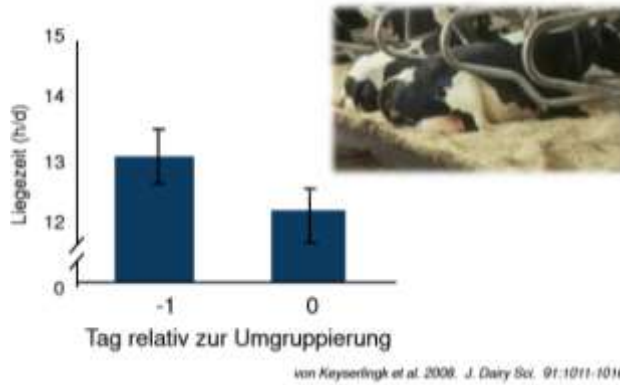


Schimann et al. 2011. J. Dairy Sci. 94:2312-2319

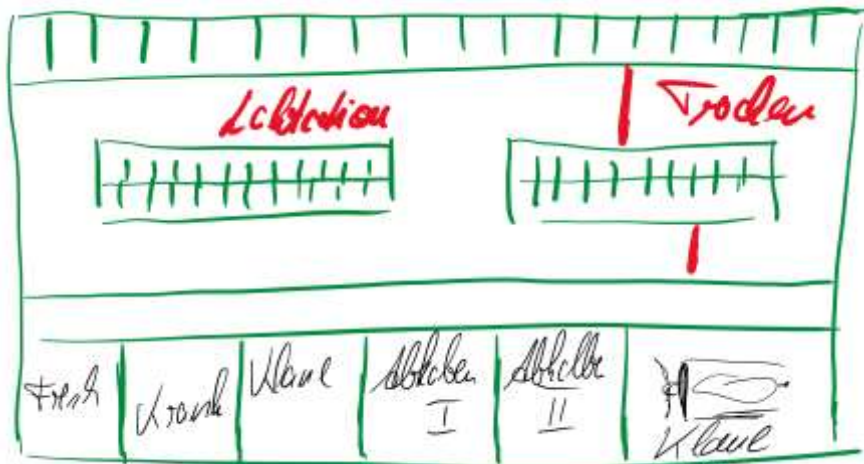
20

Transitmanagement

Kühe liegen weniger,
wenn sie in eine neue Gruppe kommen

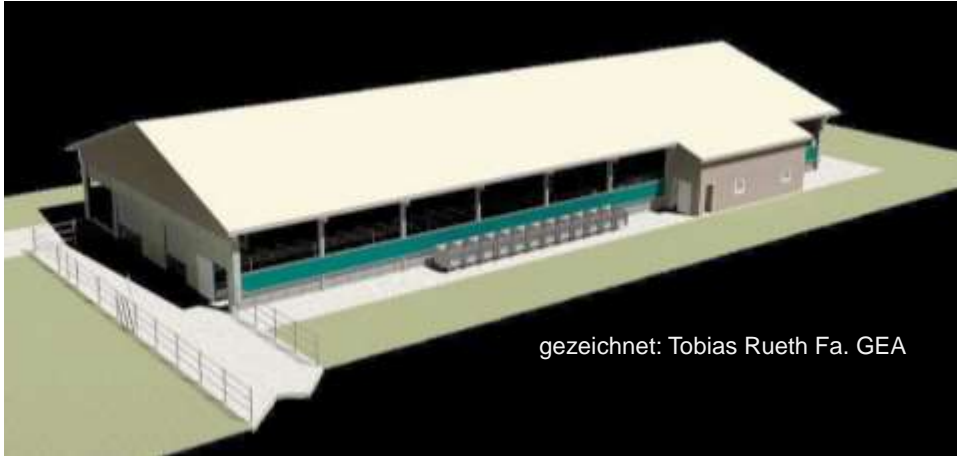


21



22

Mehr Tierwohl für Transitzühe - der Transitstall



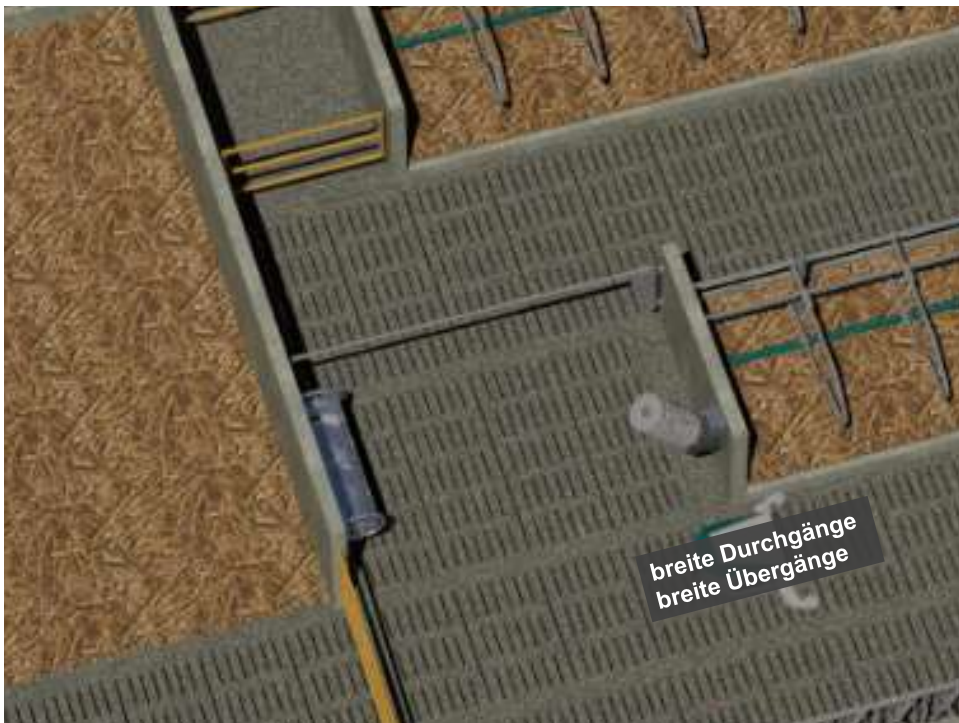
23



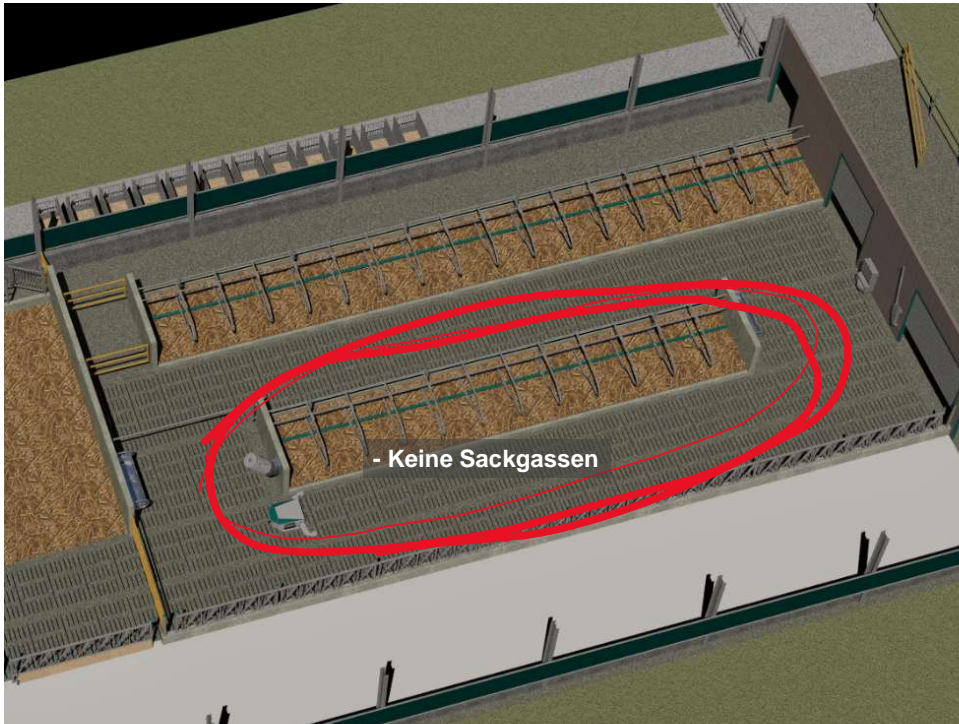
24



25



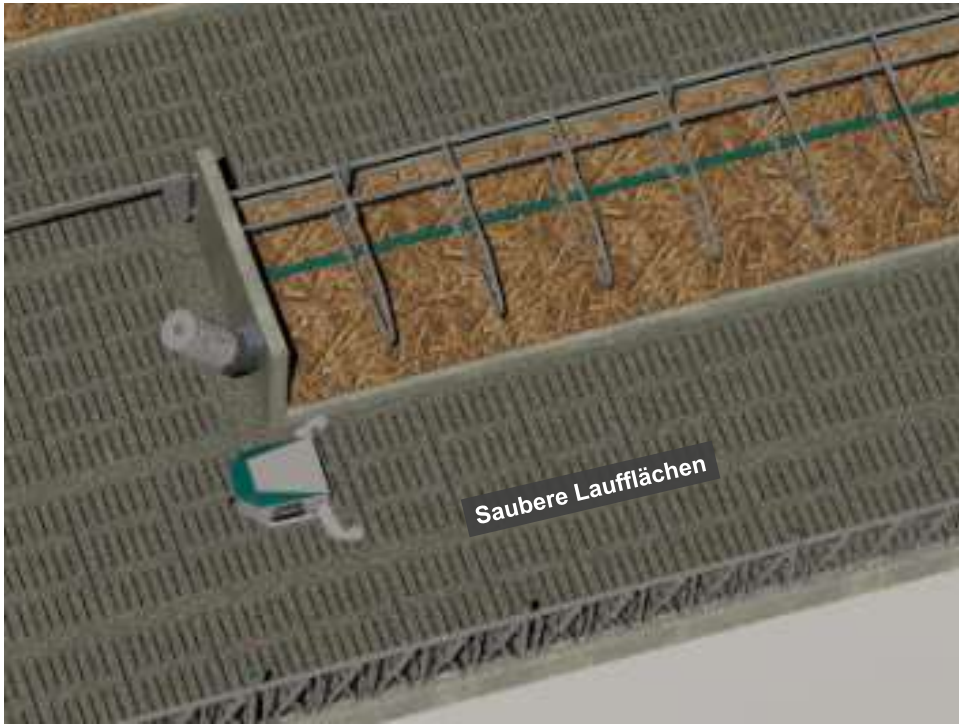
26



27



28



29



30

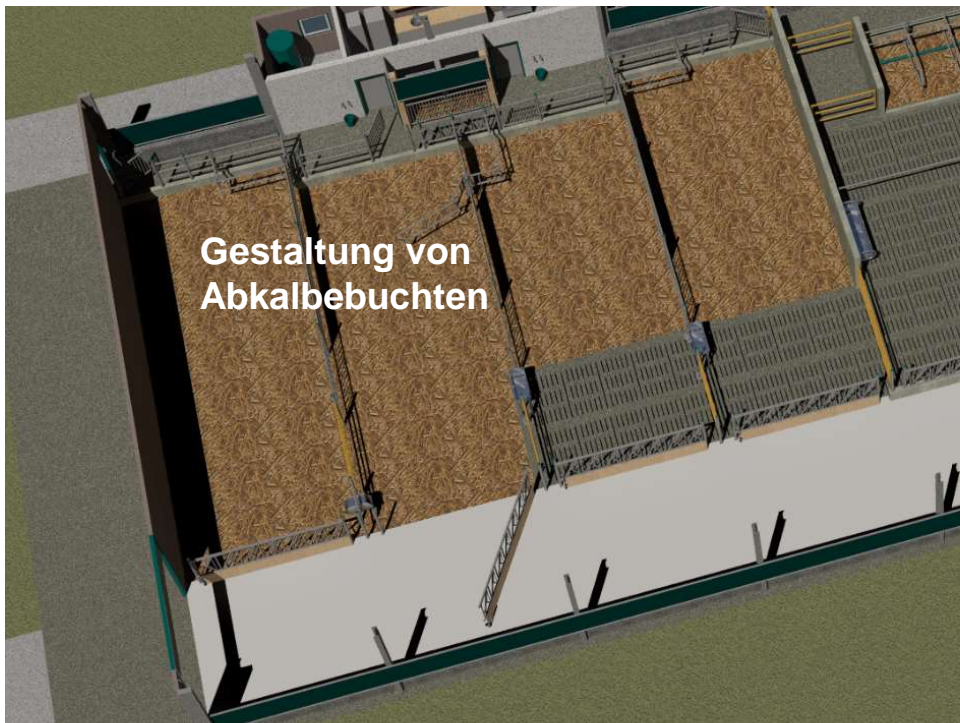
Übersicht:



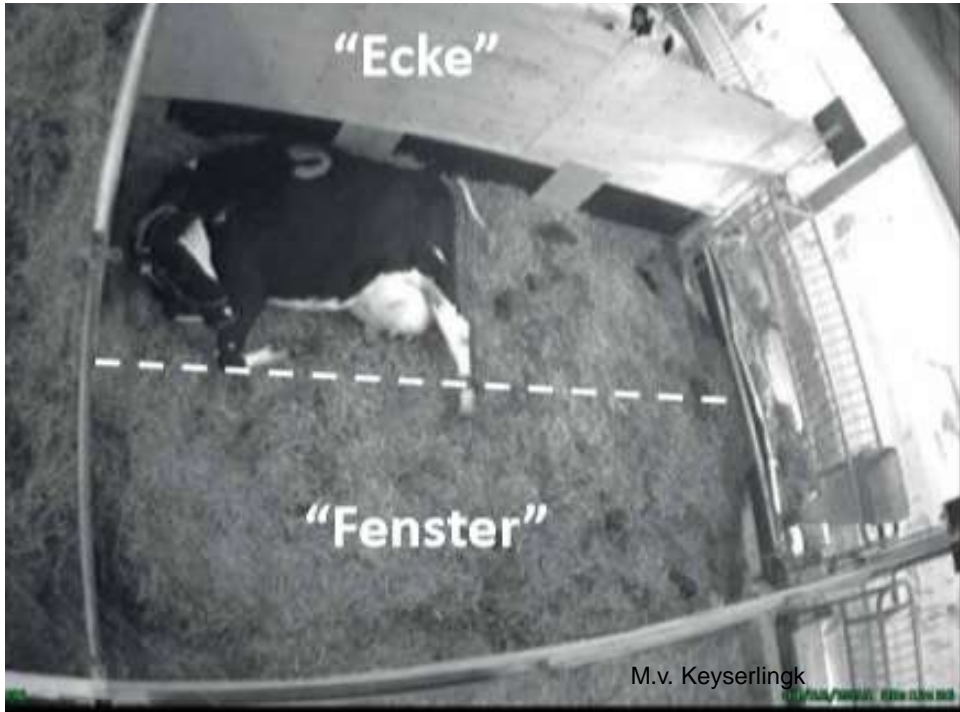
Transitstall für Betrieb mit 180 Milchkühen

31

**Gestaltung von
Abkalbebuchten**



32



33



34



35



36



Barrierefreier Zutritt für Mensch und Tier

37



38

Abkalbebuchten mit blickdichter Rückzugsmöglichkeit für stressfreies Abkalben



39



40



41



42



43



44



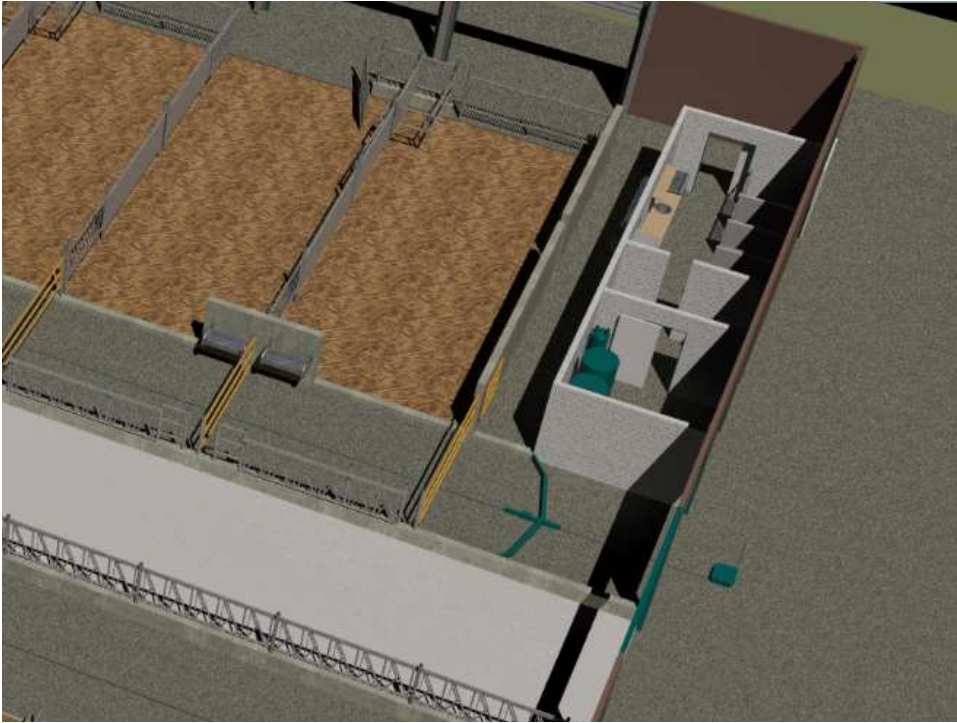
Erstversorgungsraum

45

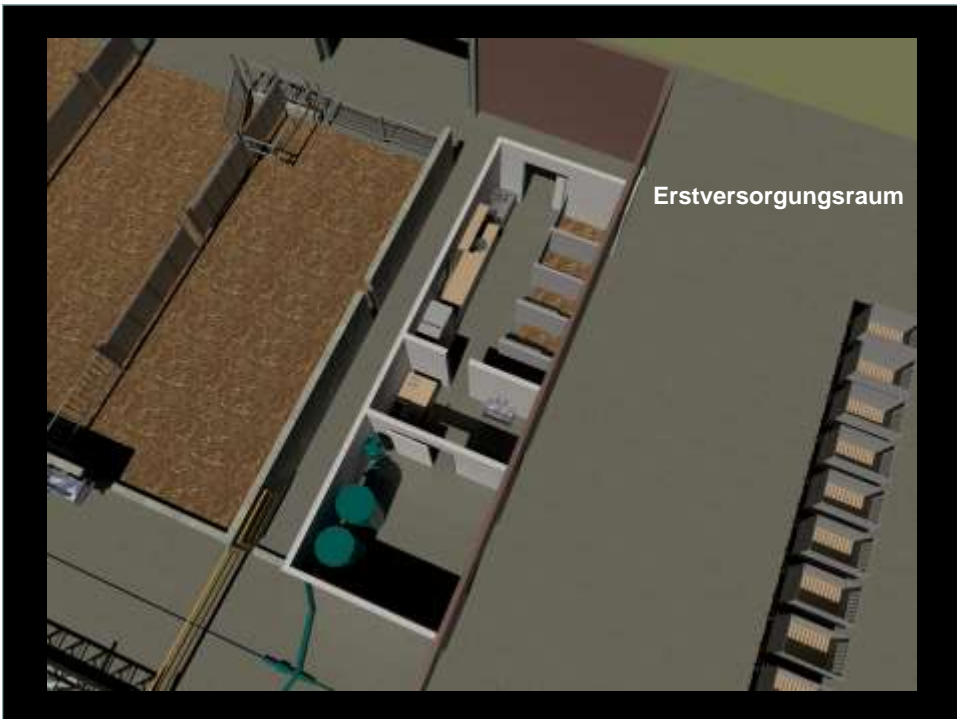


Erstversorgungsraum

46



47



48

Transitstallkalkulator

$$f(x) = a_0 + \sum_{n=1}^{\infty} \left(a_n \cos \frac{n\pi x}{L} + b_n \sin \frac{n\pi x}{L} \right)$$



49



50



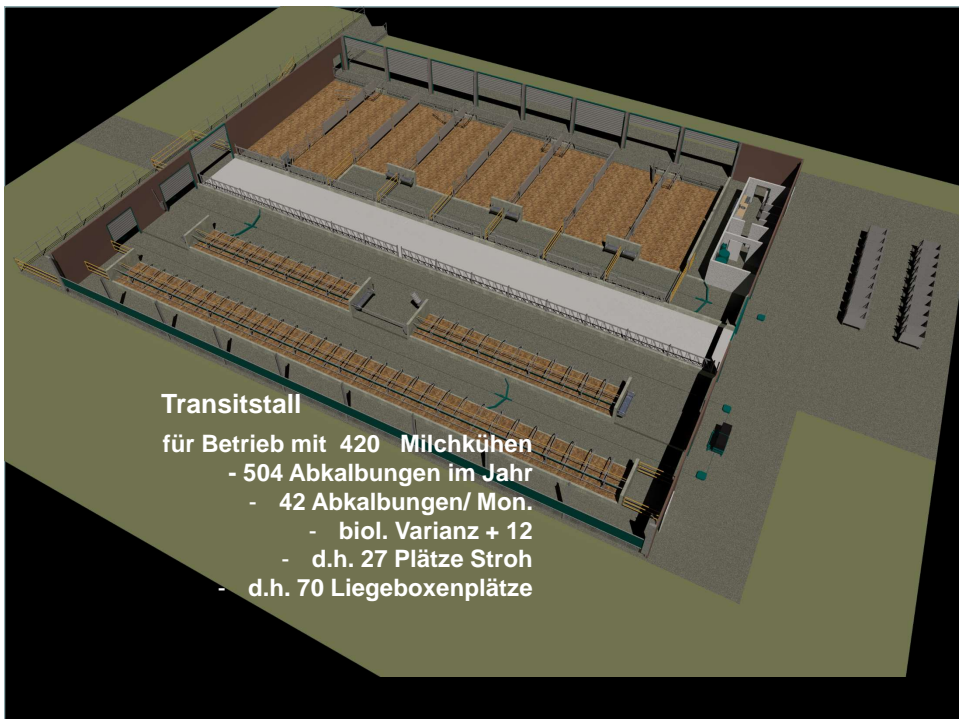
51



52



53



54

Transitstallkalkulator

$$f(x) = a_0 + \sum_{n=1}^{\infty} \left(a_n \cos \frac{n\pi x}{L} + b_n \sin \frac{n\pi x}{L} \right)$$



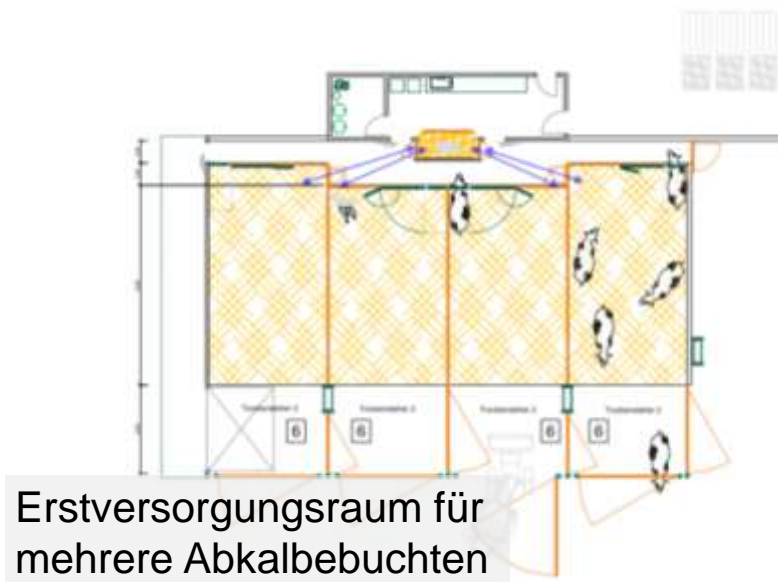
55



56

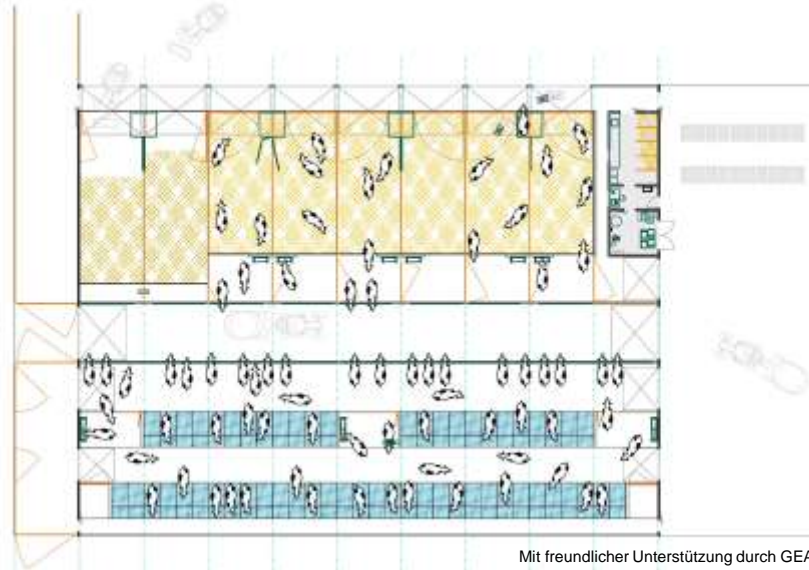


57



58

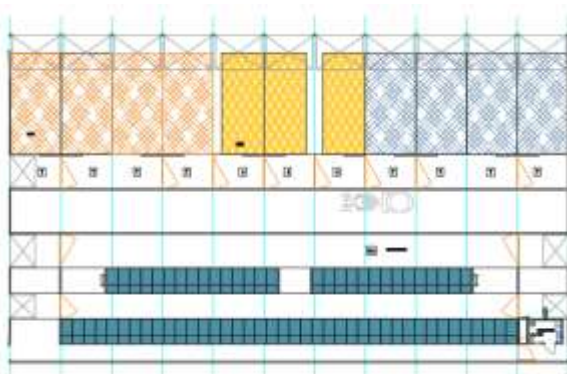
Düsser Transitstall 420



Mit freundlicher Unterstützung durch GEA

59

420 melkende Tiere (I)



*Strohbuchten hier:
Bau-Achse ist 6,0m!
Breite 6,0m
Tiefe 12,0m*

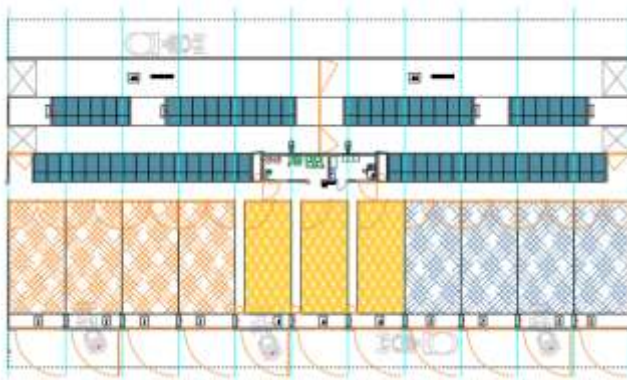
Trocken 1 (Far Off):	64
Trocken 2 (Close Up):	28
Kalben:	12
Frischmelker:	28

Mit freundlicher Unterstützung durch GEA

60

60

420 melkende Tiere (II)



*Strohbuchten hier:
Bau-Achse ist 6,0m!
Breite 6,0m
Tiefe 12,0m*

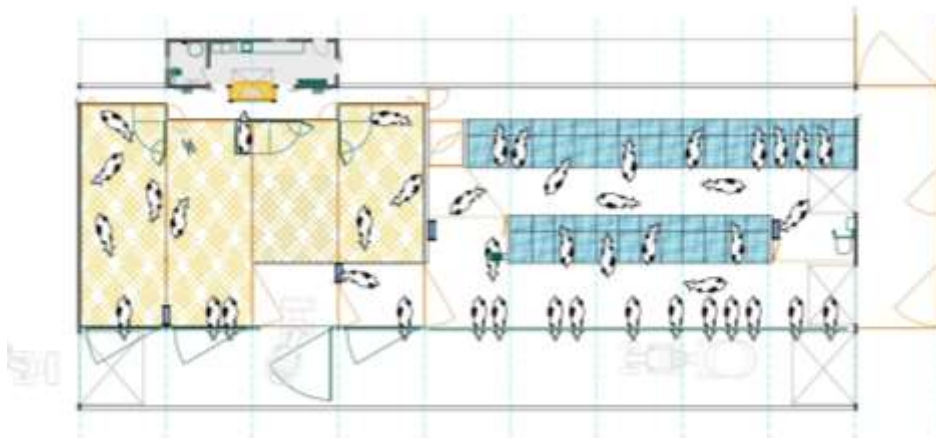
Trocken 1 (Far Off):	64
Trocken 2 (Close Up):	28
Kalben:	12
Frischmelker:	28

Text über "Einfügen Kopf- u. Fußzeile"

61

61

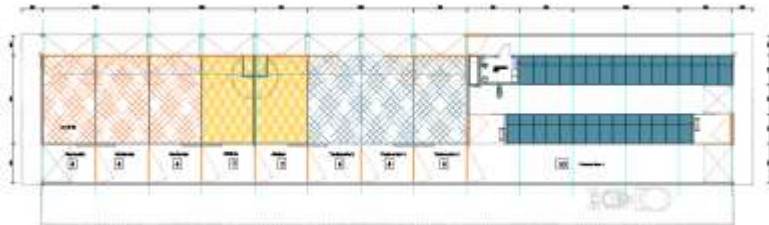
Düsser Transitstall 180



Mit freundlicher Unterstützung durch GEA

62

180 melkende Tiere (I)



Trocken 1 (Far Off):	30
Trocken 2 (Close Up):	12
Kalben:	6
Frischmelker:	12

Text über "Einfügen Kopf- u. Fußzeile" einfügen

Mit freundlicher Unterstützung durch GEA

63

63

60 melkende Tiere



Trocken 1 (Far Off):	10
Trocken 2 (Close Up):	4
Kalben:	2
Frischmelker:	4

Text über "Einfügen Kopf- u. Fußzeile" einfügen

Mit freundlicher Unterstützung durch GEA

64

64

120 melkende Tiere



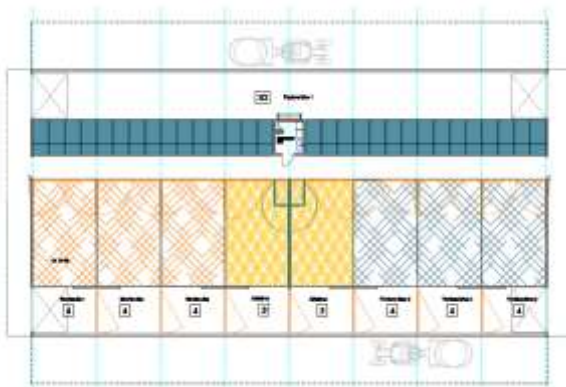
Trocken 1 (Far Off):	20
Trocken 2 (Close Up):	8
Kalben:	3
Frischmelker:	8

Text über "Einfügen Kopf- u. Fußzeile" einfügen

Mit freundlicher Unterstützung durch GEA 65

65

180 melkende Tiere (II)



Trocken 1 (Far Off):	30
Trocken 2 (Close Up):	12
Kalben:	6
Frischmelker:	12

Text über "Einfügen Kopf- u. Fußzeile" einfügen

Mit freundlicher Unterstützung durch GEA 66

66

Düsser Transitkonzept -
Beispiele aus der Praxis für die Praxis



Heusmann, Niedersachsen 430
Milchkühe



Dörr, Hessen 325 Milchkühe



Sauerlandmilch, GbR NRW
240 Milchkühe



Beukmann, NRW 141
Milchkühe

67

Heusmann, Niedersachsen 430 Milchkühe

- Standort: Loxstedt, Niedersachsen
- Betriebsdaten:
 - Kuhzahl: 430
 - Fläche im Abkalbestall/ Kuh: 15m²
 - Gesamtstrohfläche: 420m²
 - Anzahl Abkalbungen/ Jahr: 550



Mir sind vor allem die stabilen Kleingruppen ohne Umgruppierung bis zur Kalbung wichtig. Dadurch wird den Tieren viel Ruhe geboten, die sich auch beim Ausmisten, dem Einstellen neuer Tiere oder der Geburtshilfe widerspiegelt. Durch die Gummiwände zwischen den Boxen werden die sozialen Bedürfnisse der Kuh befriedigt.“

68



69



70

Dörr, Hessen 325 Milchkühe

- Standort: Roßdorf, Hessen
- Betriebsdaten:
 - Kuhzahl: 325
 - Fläche im Abkalbestall/ Kuh: 28m²
 - Gesamtstrohfläche: 140m²
 - Anzahl Abkalbungen/ Jahr: 320



„Mein Transitstall ist arbeitstechnisch gut zu bewirtschaften und er ermöglicht eine schnelle und gute Erstversorgung der Kuh und des Kalbes“

71

Sauerlandmilch, GbR NRW 240 Milchkühe

- Standort: Sauerland, NRW
- Betriebsdaten:
 - Kuhzahl: 240
 - Fläche im Abkalbestall/ Kuh: 11m²
 - Gesamtstrohfläche: 220m²
 - Anzahl Abkalbungen/ Jahr: 230



„Die kleinen Gruppen führen zu einer ausgezeichneten Ruhe in der Vorbereitungszeit und in der Zeit während der Abkalbung, was den Kühen sehr gut tut.“

72



73



74

Beukmann, NRW 141 Milchkühe

- Standort: Soest, NRW
- Betriebsdaten:
 - Kuhzahl: 140
 - Fläche im Abkalbestall/ Kuh: 9,36m²
 - Gesamtstrohfläche: 234m²
 - Anzahl Abkalbungen/ Jahr: 130



„Ich würde heute den Stall so planen, dass ich die Kühe 2 Tage vor der Kalbung in Einzelboxen mit Sichtkontakt zur Herde halten kann, wo sie in kompletten Tiefstreu absolute Ruhe haben. Außerdem würde ich 3-4 Gruppen mit 5-6 Tieren über die gesamte Trockenstehzeit in einer Gruppe halten wollen, ohne diese Gruppen zu wechseln.“

75



76



77