



## Anwendung im Fokus

Erhöhung der Messintegrität und deutliche Verbesserung der Gesamtmassenbilanz



**Zuverlässige und genaue Daten zu wichtigen Materialströmen unterstützen Sie beim Schließen von Lücken in der Massenbilanz.**

### HERAUSFORDERUNG

Die Produktionsbilanzierung dient dazu, die Lücke zwischen den verbuchten Ausgängen und Eingängen und dem Betriebsplan zu schließen und die Gewinnspannen und die Rentabilität genau zu bewerten. Beim Abschluss von Massenbilanzen ergeben sich jedoch durch Fehler bei der Dateneingabe, Messfehler oder fehlende Daten eine ganze Reihe von Herausforderungen.

Eine wirksame Überwachung der Massenbilanz bietet die folgenden Vorteile:

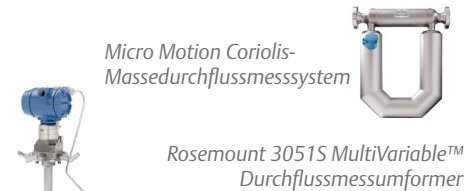
- **Steigerung der Anlagenrentabilität**
- **Management der Rohstoffkosten**
- **Erreichen von Nachhaltigkeitsvorgaben**
- **Management der Arbeitskosten**
- **Minimierung von Verlusten**

### UNSERE LÖSUNG

Nutzen Sie die Lösungen von Emerson in allen Bereichen, in denen Messfehler auftreten können.

- **Massedurchflussmessung** – Genau Messungen von Einsatzstoffen und Endprodukten für den eichpflichtigen Verkehr
- **Dichtemessung** – Verbesserte Genauigkeit von Volumenmessungen mit Dichtemessungen in Echtzeit
- **Tankfüllstandsmessung** – Höchste Füllstandsmessgenauigkeit für große Lagertanks
- **Prozessfüllstandsmessung** – Umsetzung einer kosteneffizienten Füllstandsmessung für kleinere Lagertanks, bei denen keine so hohe Genauigkeit wie beim eichpflichtigen Verkehr erforderlich ist
- **Druckentlastungsüberwachung** – Erkennung und genaue Analyse von Druckentlastungsvorgängen

Emerson verfügt über ein breit gefächertes Produktportfolio sowie branchenspezifische Erfahrung, um Ihnen bei der optimalen Nutzung von Automatisierungstechnologien und Dienstleistungen zu helfen und so zu gewährleisten, dass Sie eine erstklassige betriebliche Leistung erreichen.

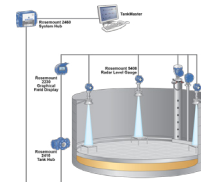


Micro Motion Coriolis-Massedurchflussmesssystem

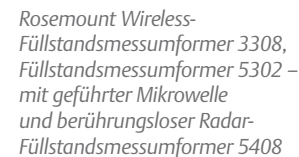
Rosemount 3051S MultiVariable™ Durchflussmessumformer



Micro Motion Gasdichtemesssystem GDM und Kompakt-Dichtemesssystem CDM für Flüssigkeiten



Rosemount Radar-Füllstandsmesssystem 5900S, Tank-Hub 2410 und der Temperaturmessumformer 2240S mit mehreren Eingängen und dem Temperaturmesskettensensor 565



Rosemount Wireless-Füllstandsmessumformer 3308, Füllstandsmessumformer 5302 – mit geführter Mikrowelle und berührungsloser Radar-Füllstandsmessumformer 5408



Rosemount Wireless-Akustikmessumformer 708 und Plantweb Insight Druckentlastungsventil



Sigmafine Software für die Produktionsbilanzierung und den Datenabgleich

Erfahren Sie mehr darüber, wie Sie Ihre Massenbilanz verbessern können.

Besuchen Sie dazu:

[http://www.Emerson.com/Plant\\_Mass\\_Balance](http://www.Emerson.com/Plant_Mass_Balance)



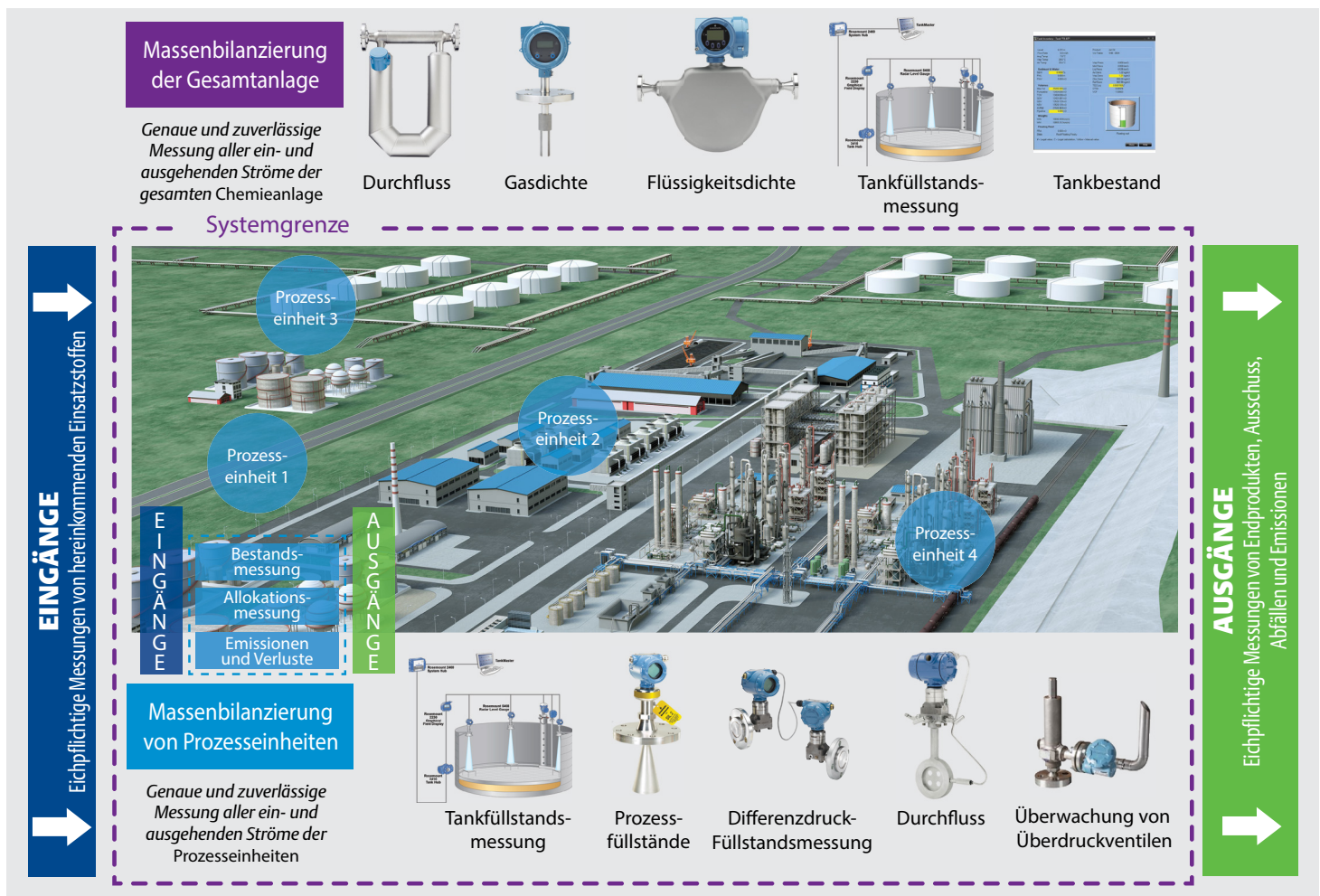
# Anwendung im Fokus

## Erhöhung der Messintegrität und deutliche Verbesserung der Gesamtmassenbilanz

### DER VORTEIL DER KOMPLETTLÖSUNGEN VON EMERSON

Das Angebotsportfolio von Emerson umfasst auch die Durchführung einer Studie zum Thema Massenbilanz und Produktionsbilanzierung zur Unterstützung Ihrer Massenbilanz auf Basis der Gesamtanlage oder einzelner Prozesseinheiten. Die Studie kann ganze Anlagen oder einzelne Prozesseinheiten umfassen. Bestehende Messsysteme und Verfahren werden mit den einschlägigen Normen und branchenüblichen Best Practices abgeglichen. Anschließend werden Empfehlungen ausgesprochen, um die Bilanz zu optimieren und die mit Verlusten assoziierten finanziellen Risiken zu reduzieren. Durch eine Verbesserung der Messungen für den eichpflichtigen Verkehr wird gewährleistet, dass der Produkt- und Zahlungsaustausch zwischen allen beteiligten Parteien fair auf Basis genauer Daten erfolgt. So lässt sich außerdem die Einhaltung von Qualitäts- und Nachhaltigkeitsversprechen sicherstellen.

Mit genauen Massenbilanzmessungen auf Basis von Prozesseinheiten können Prozessingenieure die Leistung ihrer Prozesseinheiten besser bewerten und optimieren. Dies wiederum ermöglicht eine verbesserte Ertragssteuerung und -optimierung sowie eine Erhöhung der Sicherheit, indem gewährleistet wird, dass der Betrieb nicht über die Auslegungsgrenzen hinausgeht. Ein weiterer Vorteil ist die erhöhte Genauigkeit der Emissionsberechnungen zur Vermeidung von Strafzahlungen.



**Wenn Sie Ihren Anwendungsfall mit uns besprechen möchten, wenden Sie sich bitte an den für Sie zuständigen Emerson-Vertriebspartner.**

Die allgemeinen Verkaufs- und Lieferbedingungen sind unter [www.Emerson.com/en-us/pages/Terms-of-Use.aspx](http://www.Emerson.com/en-us/pages/Terms-of-Use.aspx) zu finden.  
Das Emerson-Logo ist ein Markenzeichen und eine Dienstleistungsmarke von Emerson Electric Co.  
Rosemount ist eine Marke der Emerson-Unternehmensgruppe.  
Alle anderen Marken sind Eigentum der jeweiligen Inhaber.  
©2022 Emerson. Alle Rechte vorbehalten.

00807-0505-4880\_RevAA

### Consider it Solved.

Emerson unterstützt Sie mit innovativen Technologien und Fachkenntnissen, um Ihre schwierigsten Herausforderungen zu meistern.

