

SELVE bietet bidirektionalen Handsender und Konfigurationstool

Mit dem neuen commeo Multi Send die große Funk-Funktionsvielfalt erleben

Bidirektionale Funklösungen sorgen für vielfältigste Vorteile und haben bei SELVE einen Namen: commeo heißt die Produktfamilie der nächsten Funkgeneration, die hohen Komfort, größere Sicherheit und einfaches Einstellen vereint. Passend zu den entsprechenden Antrieben wird im September der bekannte Multi-Send-Handsender als commeo-Produkt am Markt eingeführt. Die Steuerung zeigt genau an, ob tatsächlich alle Behänge zugefahren sind und gibt detaillierte Auskunft über den Zustand der Anlage. Zudem wartet SELVE mit einem besonderen Clou auf: Zur noch komfortablen Konfiguration des Handsenders steht ein kostenloses Programm zum Download bereit.

„Nach der Präsentation auf der diesjährigen R+T wurde die offizielle Markteinführung der commeo-Produktlinie von vielen unserer Fachpartnern sehnsüchtig erwartet“, sagt Stefan Backenecker, Produktmanager von SELVE. Jetzt ist es soweit und zum Marktstart hat das Lüdenscheider Unternehmen auch gleich noch ein weiteres Highlight parat. „Unser neues und zugleich kostenloses Konfigurationstool bietet unseren Kunden gerade bei der Ersteinrichtung einer Anlage mit dem neuen commeo Multi Send wichtige Mehrwerte. Kein Wettbewerber bietet eine solche bequeme und übersichtliche Software zum Einstellen von Steuerungsprodukten an“, so Backenecker, „das ist ein echter Quantensprung am Markt.“ Genauso wie die bidirektionalen Funk-Produkte wurde auch das neue Konfigurationsprogramm von SELVE selbst entwickelt. „Unsere elektronische Entwicklungsabteilung hat auch hier einmal mehr tolle Arbeit geleistet und bietet Fachbetrieben damit eine besonders hilfreiche wie hochmoderne Unterstützung bei der Installation“, betont der Produktmanager.

Aber der Reihe nach – und zunächst zum neuen SELVE-Handsender: Den vielen Vorteilen bidirektionaler Funktechnologie verhilft der commeo Multi Send sozusagen in Reinkultur auf



die Sprünge. Denn er zeigt nicht nur Rückmeldungen der Antriebe an, sondern ermöglicht zudem vielfältigste Steuerungsmöglichkeiten. „Der commeo Multi Send steht für eine äußerst große Funktionsvielfalt und vereint in einem einzigen kompakten Gerät viele Anwendungen einer kompletten Haussteuerung“, berichtet Stefan Backenecker.

Große bidirektionale Funktionsvielfalt in einem einzigen kompakten Gerät: Der commeo Multi Send zeigt nicht nur Rück- sowie etwaige Störungsmeldungen der Antriebe an, sondern ermöglicht vielfältigste Steuerungsmöglichkeiten.(Foto: SELVE)

Komfortable Gruppen-Steuerung

Denn der bidirektionale Handsender verfügt über 20 Kanäle und 10 unterschiedliche Gruppen mit je einer Zeitschaltuhr. „Die Endverbraucher können damit ihre Behänge so individuell steuern, wie sie selbst und ihre tagesablauf-bezogenen Bedürfnisse sind“, hebt der Produktmanager hervor. Die bidirektionalen Antriebe können einer oder mehreren Gruppen zugeordnet werden. Alle Kanäle, Gruppen und auch Empfänger (also die Antriebe) können jeweils individuell benannt werden. Denn durch die comemo-Technologie kann jeder Antrieb einzeln erreicht und auch „angesprochen“ werden.

Ein Beispiel: Unter Gruppe 4 mit Benennung „Wohnzimmer“ wurden am comemo Multi Send die Behänge zweier Wohnzimmer-Fenster sowie ein weiterer Behang der Terrassentür eingelernt. Die Rollläden dieser Gruppe können nun zu bestimmten Zeiten voll automatisch oder zudem per Handsender jederzeit nach Wunsch gesteuert werden. Für Übersichtlichkeit ist dabei nicht nur dank des beleuchteten Displays gesorgt: Der comemo Multi Send zeigt genau an, ob tatsächlich alle Behänge zugefahren sind und gibt Auskunft zu eventuellen Störungen.

Detaillierte Rückmeldungen

Fährt ein Antrieb dieser Gruppe nicht mit – etwa weil ein abgestelltes Dreirad den Behang auf der Terrasse bei der Abfahrt blockiert – erscheint auf dem Display des Senders eine Meldung. Hieraus wird detailliert ersichtlich, was passiert ist (im geschilderten Beispiel wäre es die Hinderniserkennung), an welchem Tag, zu welcher Uhrzeit und an welchem Antrieb aufgetreten ist. Gleiches gilt natürlich für alle weiteren Gruppen: sei es etwa in Ess-, Schlaf-, Kinder- oder auch Badezimmern.

Der Funktionsvielfalt nicht genug: Zusätzlich sind für Automatikbefehle auch noch verschiedene Fahrziele auswählbar. „Das können Endpositionen oben und unten aber auch zwei Zwischenpositionen sein“, erklärt der SELVE-Produktmanager. Die Antriebe der jeweiligen Kanäle oder gebildeten Gruppen lassen sich darüber hinaus morgens sowie abends dank Astro-Funktion vollautomatisch fahren – auch eine Astro-Verschiebung ist beim comemo Multi Send möglich. „Nicht belegte Kanäle und Gruppen können am Multi Send übrigens ganz einfach ausgeblendet werden“, erläutert Stefan Backenecker. Das beleuchtete und hochwertige „Dot Matrix Display“ sorgt für hohe Bedienerfreundlichkeit, eine integrierte Energiesparfunktion hat eine hohe Lebensdauer der AAA-Batterien zur Folge: Nach einer gewissen Zeit wechselt der Sender in den Energiesparmodus, erst durch Bewegung wird er wieder „aufgeweckt“ und die Displaybeleuchtung eingeschaltet.

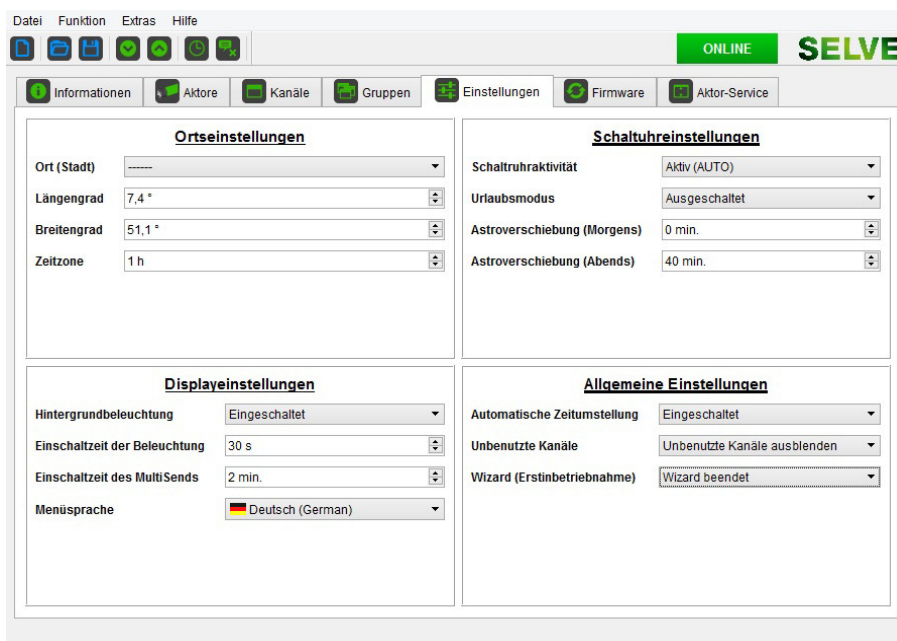
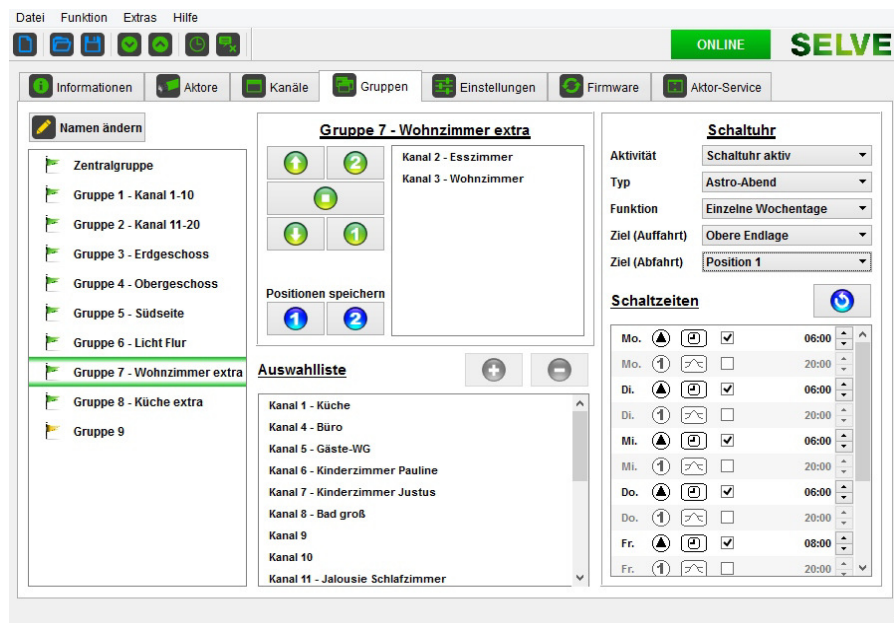
All diese Features können sich sehen lassen, gleiches gilt auch für die Optik: Das Design des comemo Multi Send zeigt sich modern und nahezu unverändert zu seinem bereits bekannten unidirektionalen Vorgänger, dem iveo Multi Send. Der bidirektionale Handsender ist ebenso in den Farben schwarz und weiß erhältlich. Zudem stehen bunte Seitenspannen zur Auswahl, die farbige Akzente setzen.

Kostenloses Konfigurationstool

Parallel zum Marktstart des comemo Multi Send bietet SELVE zusätzlich ein hilfreiches Konfigurations-Programm an. Das Besondere daran: „Diese Software stellen wir kostenlos zum Download auf unserer Homepage unter www.selve.de bereit“, hebt Stefan Backenecker hervor. Alle Einstellungen des Handsenders lassen sich natürlich auch direkt an diesem selbst vornehmen – mittels Konfigurationstool wird dies aber noch komfortabler.

Das Handling ist nach dem Herunterladen der Software denkbar einfach: So lässt sich beispielsweise mit einem handelsüblichen Kabel der Micro-USB-Eingang auf der Rückseite des comneo-Handsenders mit dem USB-Eingang an einem PC oder Laptop verbinden. Das übersichtliche und benutzergeführte, intuitiv zu bedienende Programm ist speziell für die Ersteinstellung sehr gut geeignet und ermöglicht auch nachträgliche Änderungen auf simple Art und Weise. So lässt sich ganz bequem mittels PC- oder Laptop-Tastatur die Benennung der einzelnen Kanäle, Gruppen und Empfänger eingeben. Ebenso können dabei die Antriebe als Empfänger zu den jeweiligen Kanälen und Gruppen zugeordnet werden. Mittels der Konfigurations-Software lassen auch die einzelnen Schaltzeiten ganz einfach einstellen.

Weiterer Vorteil: Alle aktuellen Einstellungen der comneo-Steuerung können abgespeichert und gegebenenfalls zu einem späteren Zeitpunkt wieder verwendet werden.



Mit dem kostenlosen Konfigurationstool bietet SELVE ein Highlight am Markt: Dank der Software können Fachbetriebe die Ersteinstallation des neuen comneo-Handsenders noch bequemer vornehmen. Es können einzelne Gruppen und Kanäle individuell benannt – und diesen einer oder mehrere comneo-Antriebe zugeordnet werden. Auch alle weiteren Einstellungen und Funktionen – wie automatische Fahrzeiten oder etwa bestimmte Fahrpositionen der Behänge – können so ganz einfach vorgenommen sowie abgespeichert werden. (Fotos: SELVE)

Vorteile für Fachbetriebe

Speziell für Fachbetriebe sieht Stefan Backenecker handfeste Vorteile: „Diese können direkt an einem Laptop die Konfiguration eines neuen commeo-Senders sehr bequem vornehmen und dem Endkunden als Zusatz-Service anbieten.“ Denn kein anderer Anbieter verfüge bisher über ein solch praktikables Programm zur Konfiguration eines Handsenders. Und auch damit „bekommt der Kunde ein in jeder Hinsicht rundum schlüssiges Gesamtsystem zur automatischen Steuerung seiner Rollladen- und Sonnenschutzanlage“.



Besondere Installationshilfe: Unter www.selve.de steht kostenlos eine hochmoderne Konfigurations-Software zum Download bereit. Damit werden alle Einstellungen des Handsenders noch komfortabler. Mit jedem handelsüblichen Kabel lässt sich der Micro-USB-Eingang auf der Rückseite des commeo-Handsenders mit dem USB-Eingang an einem PC oder Laptop verbinden. (Fotos: SELVE)

Bei Rückfragen stehen wir Ihnen gerne zur Verfügung:

Guido Schildbach
Marketingleiter
SELVE GmbH & Co. KG
Werdohler Landstraße 286
58513 Lüdenscheid
Telefon: 02351 925-107
G.Schildbach@selve.de

Anja Pieper
Redakteurin/M.A.
Freie Journalistin (DJV)
Galoppstraße 86
44229 Dortmund
0231/9767575
Anja-Pieper@t-online.de