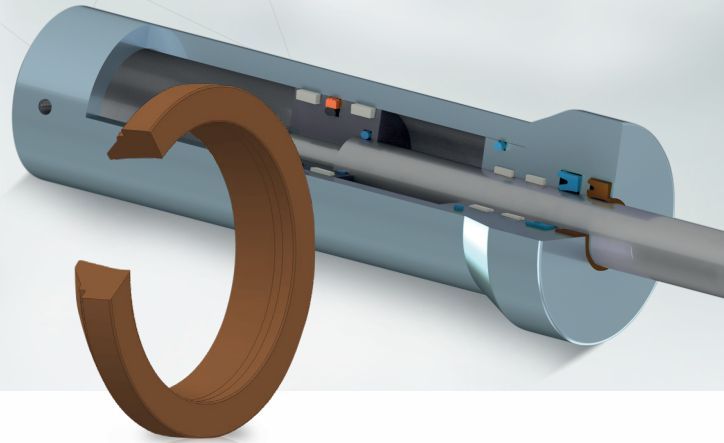




# Abstreifer für ISO Bauräume

**Der Schmutzwächter, der  
Umwelt zuliebe**



- Robust und verschleißfest
- Weite Bandbreite an Medienbeständigkeit
- Für die erweiterten Beständigkeitsanforderungen in der Lebensmitteltechnik sowie bei biologisch leicht abbaubaren Hydraulikmedien stehen eine Reihe geeigneter Werkstoffe zur Verfügung
- Hervorragende Montagefähigkeit
- Schmutz bleibt draußen
- Nicht ausgewiesene Abmessungen sind bei Bedarf in spanender Fertigung rasch lieferbar

Die FiPur<sup>®</sup> Vorzugsreihen des Abstreiferprofils \*SW passen in die Einbauräume nach DIN ISO 6195 Typ F. Wie alle Dichtelemente der FiPur<sup>®</sup> Produktfamilie sind die Bauteile äußerst robust und bieten dem Anwender höchste Funktionssicherheit auch unter harten Einsatzbedingungen. Primäre Aufgabe dieses Profils ist es den Zylinder vor dem Eindringen harter Medien, wie z.B. Sand, Schmutz, Eis, etc. wie auch vor Flüssigkeiten wirkungsvoll zu schützen.

Sämtliche Werkstoffe sind äußerst robust und bieten dem Anwender höchste Funktionssicherheit auch unter harten Einsatzbedingungen. Für spezielle Verschmutzungsexpositionen können weitere Sonderwerkstoffe verwendet werden.

## Anwendungsbeispiele

FiPur<sup>®</sup> Abstreifer werden in erster Linie zum Schutz des Gesamtsystems vor Fremdkörpern eingesetzt:

- Mobil- und Stationärhydraulik
- Diverse Bauformen von Hydraulikventilen
- Gasfedern

## Technische Daten

Einsatztemperatur	- 35 °C bis + 110 °C
Gleitgeschwindigkeit	≤ 2 m/s
Medien	Hydrauliköle auf Mineralölbasis und **biologisch abbaubaren Medien

\* DW = Doppelabstreifer (Double Wiper)    \*\* bei Verwendung von FiPur<sup>®</sup> 200

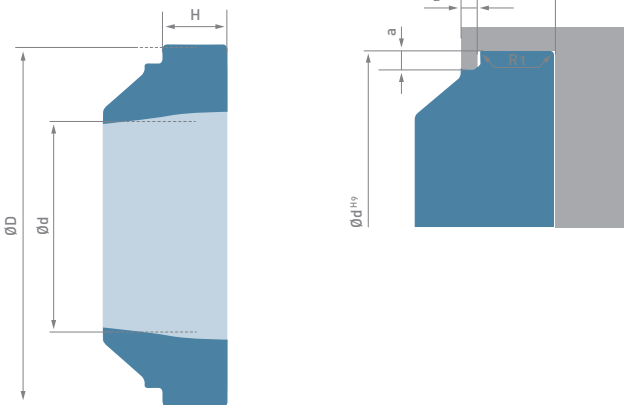


Abb. 1: Querschnitt des Einfach-Abstreifers

Abb. 2: Querschnitt der Einbausituation

## Einbauhinweise

Die Profile lassen sie durch Einschnappen in die genormten Einbauräume nach DIN ISO 6195 Typ F montieren.

Wir empfehlen, dass die Abstreiflippe stets außerhalb des Zylindergehäuses positioniert wird. So können die abgestreiften Medien dem System problemlos ferngehalten werden.

Bei der Montage dürfen die Abstreifer nicht über scharfe Kanten gezogen werden. Bei Nichtbeachten kann es zu Beschädigungen der Abstreiflippen kommen.

[Produktkatalog](#)

