

# Einführung deckungsgleicher Standard-Anflugverfahren (STAR) wegen HTO

FLK Sitzung 09.03.2016



**DFS** Deutsche Flugsicherung

# Einführung deckungsgleicher Standard-Anflugverfahren wegen HTO

- HTO = High Transition Operations
  - Sinkflugoptimiertes Anflugverfahren aus Reiseflughöhe, dadurch
    - Längerer Flug in Reiseflughöhe
    - CDO-ähnliches Profil aus Reiseflughöhe (Beginn zwischen FL290 und FL360) bis zum Übergabepunkt PSA an die Anflugkontrolle in FL100 (analog zu den heutigen Übergabebedingungen)
    - Geringerer Schadstoffausstoß
- Veröffentlichung als Standard Arrival Route (STAR)
  - Beginnend in Reiseflughöhe
  - Anbindung an ILS



# Einführung deckungsgleicher Standard-Anflugverfahren wegen HTO

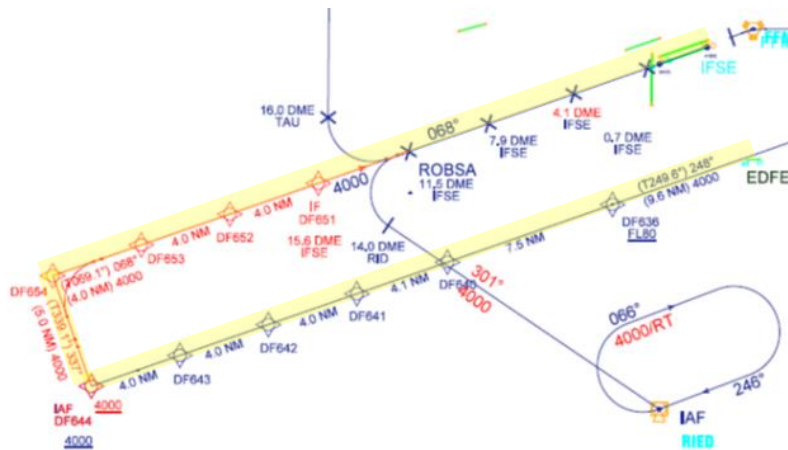
- Anbindung der neuen STAR an die in Frankfurt genutzten Transitions-to-Final-Approach technisch (FMS) nicht möglich
  - Lösung: STAR ab PSA zu den Transitions deckungsgleich bis zum ILS führen
    - rein technische Anforderung
- Keine geänderte Führung der Luftfahrzeuge im Luftraum der Anflugkontrolle
  - Nutzung durch Streckenkontrolle, nach Übergabe an Anflugkontrolle bei PSA keine andere Führung als „Non-HTO-Anflüge“
- Anbindung nur an Südbahn (07R und 25L)

# Einführung deckungsgleicher Standard-Anflugverfahren wegen HTO - BR 07

Transition

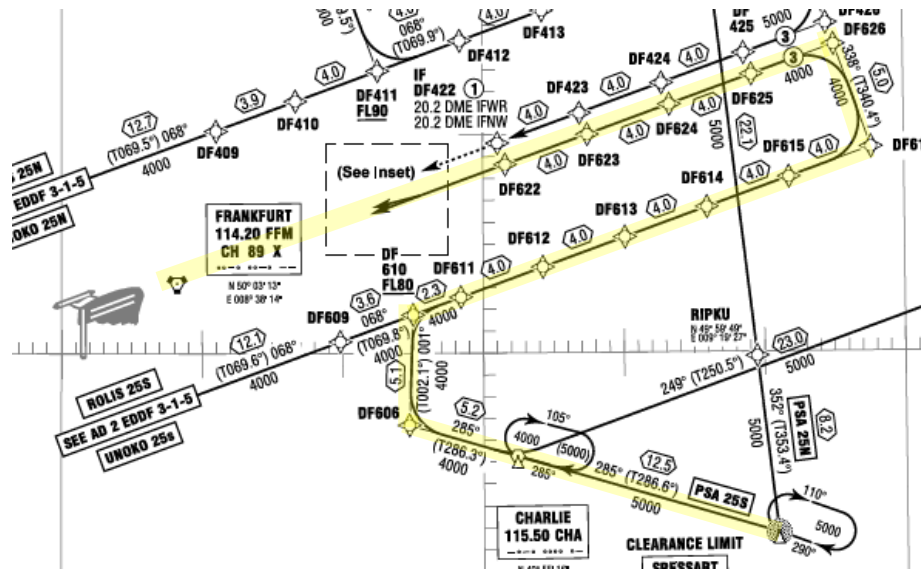


STAR

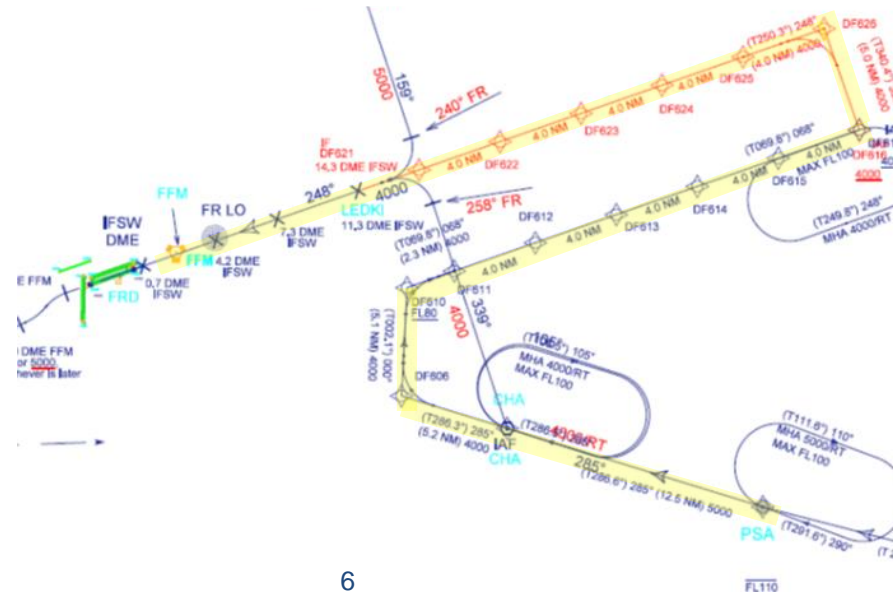


# Einführung deckungsgleicher Standard-Anflugverfahren wegen HTO - BR 25

Transition



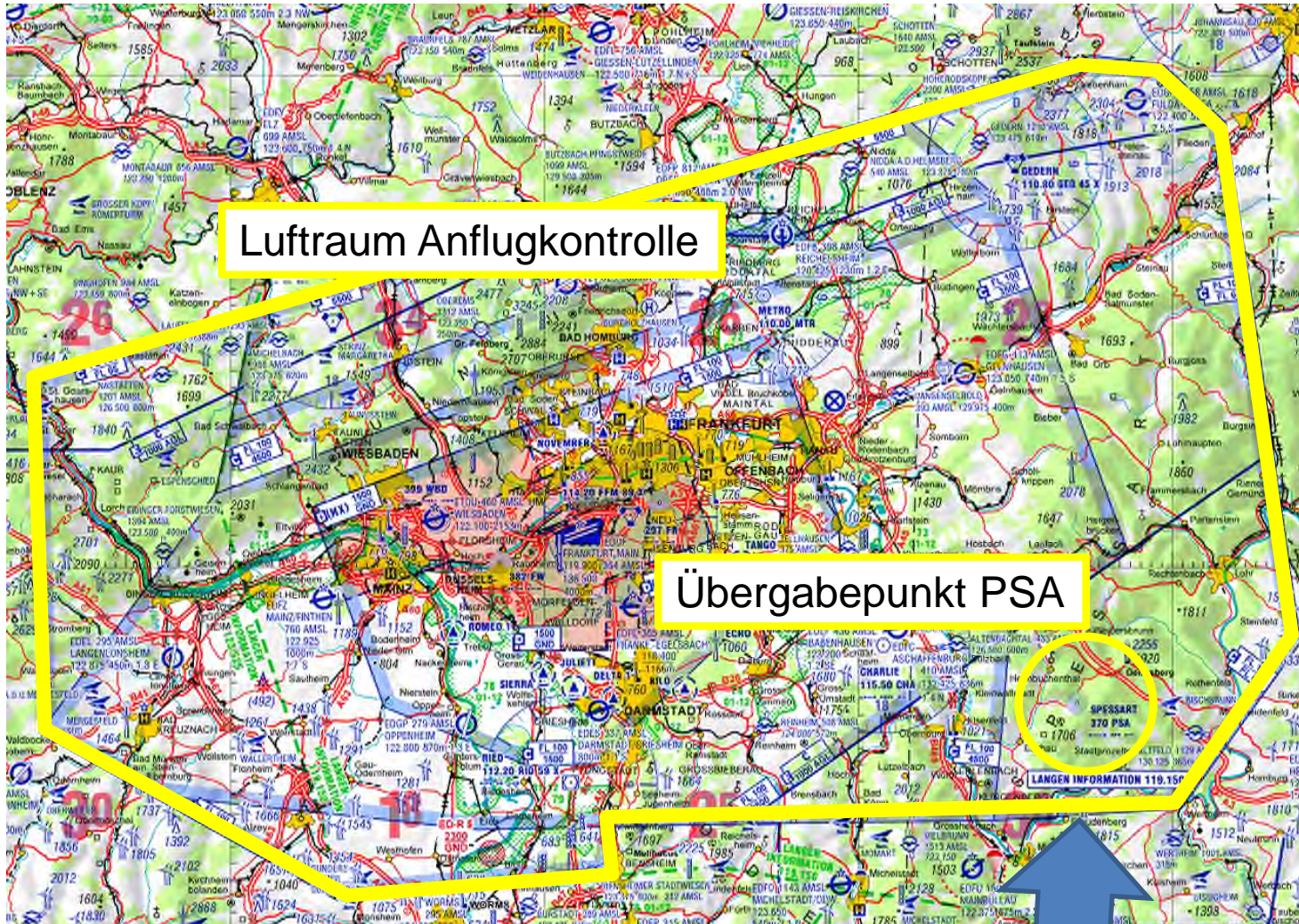
STAR



Vielen Dank für Ihre Aufmerksamkeit



**DFS** Deutsche Flugsicherung



Luftraum Anflugkontrolle

Übergabepunkt PSA

Anflüge



