

FOBA führt verschiedene Stativköpfe in ihrem Programm, die optimale Stabilität, ergonomische Bedienung und höchste Sicherheit garantieren. Sie sind auf jahrelange Benutzung unter harten Alltagsbedingungen konzipiert.

Sie sind nach modernsten Fabrikationsprozessen in engsten Toleranzen gefertigt und auf jahrelange Benutzung unter harten Alltagsbedingungen des Fachfotografen und beste Werterhaltung konzipiert.



FOBA NEIGEKÖPFE

sind für schwerste Fachkameras bis 8x10" und Sensoren gebaut und ermöglichen präzise Kamerabewegungen und sichere Arretierungen. Die Drehachsen werden ohne Anstrengungen durch Exzenter mit einer grossen Klemmkraft blockiert. Der nadelgelagerte Panoramateller besitzt eine Grad-Einteilung und gestattet Rotationen um 360 Grad. Der FOBA Doppelneigekopf ASMIA ist in zwei Richtungen um über 90 Grad neigbar und lässt genau kontrollierbare Bewegungen zu, während der FOBA Neigekopf ASMIO nur um eine Achse schwenkt.

FOBA SUPERBALL (Kugelkopf)

hat sich als Dauerbrenner im FOBA-Sortiment erwiesen und ist mit seinem formschönen Design und seiner massiven Konstruktion für alle Kameras ideal. Der FOBA SUPERBALL zeichnet sich durch seine grosse Kugel, die Friktionsschraube für die Bewegungsdosierung und den massiven Feststellgriff für sicheres Fixieren der Kamera aus. Er ist aus verschleiss- und abnutzungsfreien Materialien hergestellt. Die Kameraaufnahme lässt sich jederzeit mit einem Schraubendreher entfernen und austauschen.

FOBA MINI-SUPERBALL (Kugelkopf)

ist die perfekte Ergänzung des Stativs für Kleinbild- und Mittelformatkameras. Er ist nach der bewährten Technologie des FOBA SUPERBALL konstruiert und gewährleistet einen festen Halt der Kamera mit subtiler Verstellungen dank der beliebig dosierbaren Friktionsbremse. Mit dem griffigen Feststellknopf wird die Kamera sicher und unverrückbar fixiert. Und trotz höchster Stabilität wurde bei der Konstruktion des FOBA MINI-SUPERBALL auf kleines Volumen und geringes Gewicht geachtet. FOBA SUPERBALL und FOBA MINI-SUPERBALL sind entweder mit Kameraplatte oder Schnellwechseinheit lieferbar.

FOBA SUPERBALL (M-Line)

Kugelköpfe sind die Leichtgewichte der SUPERBALL-Familie. Präzision und Funktionalität auf Dauer sind die Highlights der Kugelköpfe der M-Line. Sie garantieren optimale Stabilität, ergonomische Bedienung und höchste Klemmkraft - konzipiert für jahrelangen Einsatz unter harten Alltagsbedingungen. Die FOBA SUPERBALL M-Line ist ideal für Kleinbild- und Mittelformatkameras und ermöglicht präzise Kamerabewegung und sichere Arretierung.

Eigenschaften	SUPERBALL [®] BALLA / BALLO	MINI-SUPERBALL [®]		M-Line, M-1 BENTO / BENTA	Neigköpfe ASMIO / ASMIA
		BALMU / BALMI	BALLU / BALLI		
Friktion	Ja	Ja	Ja	Nein	Nein
Fixierung mit Hebelgriff (Quick-Lock)	Ja	Ja	Ja	Nein	Ja
Panorama mit 5°-Einteilung	Ja	Ja	Optional BALTA	Nein	Ja
Modular	Ja	Ja	Ja	Nein	Nein
Mit Schnellwechseinheit bzw. einer Neigeachse					
Mit Kameraplatte bzw. zwei Neigeachsen					



Hohe Flexibilität

Alle FOBA-Kugelköpfe und alle FOBA-Neigeköpfe können um über 90° aus der Vertikalachse nach unten gekippt werden. Somit können Objekte in beiden Kamerapositionen mit Leichtigkeit fotografiert werden.



Präzis und robust

Die Kugelköpfe SUPERBALL® und MINI-SUPERBALL® zeichnen sich durch eine verhältnismässig grosse, präzis gefertigte Kugel aus, welche sich auf Kunststofflagern dreht. Dies verleiht ihnen die in der Praxis geschätzten Eigenschaften wie leichtgängige Bewegung, präzise Führung, grosse Spannkraft etc.

Friktion

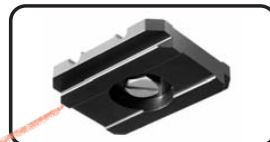
Die Köpfe SUPERBALL und MINI-SUPERBALL verfügen über einen separaten Drehknopf mit welchem die Reibung eingestellt werden kann. Bei leichten Kameras und Sensoren wird wenig,

bei schweren grössere Reibung erzeugt, damit deren Positionierung kontrolliert geführt werden kann.

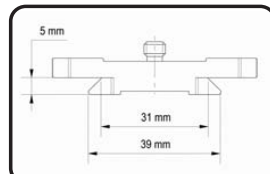


Spezialanfertigungen

Auf Wunsch können für spezielle Anwendungen auch andere Befestigungsvorrichtungen, als diejenigen, welche standardmässig angeboten werden, hergestellt werden. Die FOBA-Spezialisten stehen beratend zur Seite.



Benutzerfreundlich
Dank der gebrochenen Ecken kann die Platte mit Leichtigkeit in die Schnellwechseleinheit eingeführt werden.



Profil der Schnellwechselplatten

Die Schnellwechselplatten passen in alle Schnellwechseleinheiten (BALSO, BALSJ, BALS A) von FOBA sowie in vielen anderen auf dem Markt erhältlichen Schnellwechseleinheiten. Bei der Wahl der passenden Platte ist auf die Länge der Schnellwechseleinheit zu achten.



Befestigung der Schnellwechselplatten

Sichere Befestigung schnell gemacht: eine Münze hat man immer zur Hand.



Gradeinteilung

Die verschiedenen Panoramen sind übersichtlich in 5°-Schritte eingeteilt und verfügen über eine Feststellschraube.



Modular

Die Kugelköpfe SUPERBALL® und MINI-SUPERBALL® sind modular aufgebaut. Dies ergibt viele interessante Möglichkeiten im alltäglichen Einsatz.

Kleine Bewegung mit grosser Wirkung (Quick-Lock)

Die Aufnahmeposition der Kamera bzw. der Sensoren der Kugelköpfe SUPERBALL und MINI-SUPERBALL sowie der Neigeköpfe ASMIA und ASMIO werden mit einem Hebelgriff fixiert. Dank dem ausgeklügelten Mechanismus ist nur eine kleine Bewegung erforderlich. Diese kluge Konstruktionsart hat mehrere Vorteile:

- wenig Drehkraft genügt, um eine grosse Spannkraft hervorzubringen und die Kugel bzw. die Neigechsen sicher zu arretieren
- die Kugel bzw. die Neigechsen können fixiert werden durch Drehen des Drehgriffes in beiden Richtungen
- es benötigt nur ungefähr eine Vierteldrehung, um zu Lösen oder zu Fixieren und ermöglicht dadurch ein effizientes Einrichten und Arbeiten.