



(Standard & Poors Fund Stars)



Morningstar Rating™



**Investieren statt spekulieren!**

## Albrech & Cie Optiselect Fonds - DAB Adviser I Funds SICAV (Stand 29.02.2004)

### Anlagekonzept

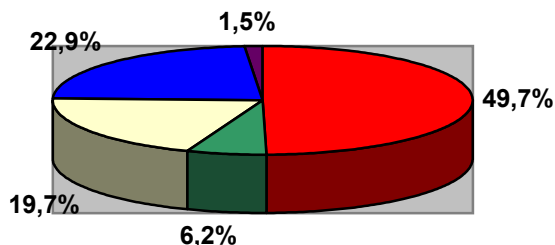
Der Albrech & Cie. Optiselect Fonds investiert in Aktien von Unternehmen, bei denen „nachhaltiges Wachstum zu einem vernünftigen Preis“ erworben werden kann. Dabei gibt es keine Vorgaben oder Beschränkungen hinsichtlich Anlageregion, Branche oder Größe der Unternehmen. Zusatzerträge werden durch Stillhaltergeschäfte (Verkauf von Put- und Call-Optionen) erwirtschaftet. Anlageziel des Fondsmanagements ist langfristiges, überdurchschnittliches Kapitalwachstum bei überschaubarem Risiko.

### Fondsinformationen

WKN / ISIN Kürzel (thes.):	933882 / LU0107901315.DFK
WKN / ISIN Kürzel (aussch.):	934127 / LU0109977040.DFK
Fondswährung:	Euro
Auflegungsdatum:	18.04.2000
Ausgabeaufschlag:	5,00 %
Managementgebühr:	1,25 %
Mindestanlage	2.500 Euro
Folgeinvestition	1.000 Euro
Sparplan monatl. ab	100 Euro

### Investments

Hannover Rück	4,79 %
Mayr Melnhof	4,69 %
Vossloh	4,68 %
Beru	4,62 %
Samsung Elec.	4,58 %
Indus Holding	4,52 %
Krones	4,34 %
China Op. Zert.	4,25 %
China Mobile	4,24 %
Kali u. Salz	3,93 %
Die zehn größten Positionen des Fonds	



■ Europa ■ USA □ Asien ■ Liquidität ■ Stillhalterverpflichtung

Rücknahmepreis	Jahr Hoch	Jahr Tief	52 W Hoch	52 W Tief	hist. Hoch	hist. Tief
<b>113,56 €</b>	113,66 €	74,91 €	113,66 €	74,91 €	113,66 €	74,91 €

Tägliche Kursnotiz vwd Fonds-Service in FAZ, Handelsblatt, BZ und Internet – Videotext ARD/ZDF ab Seite 760

### Wertentwicklung in % per 29.02.2004 (nach BVI-Methode)

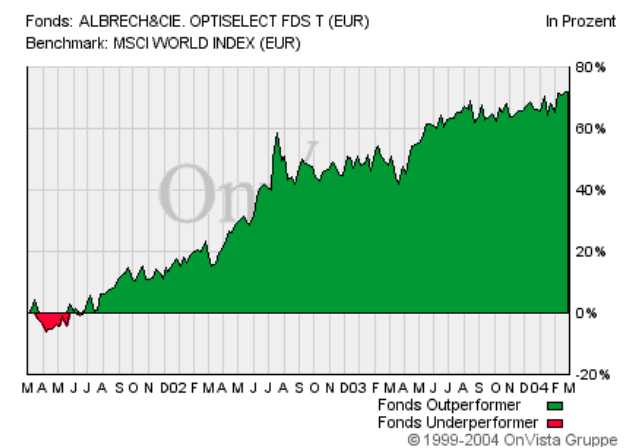
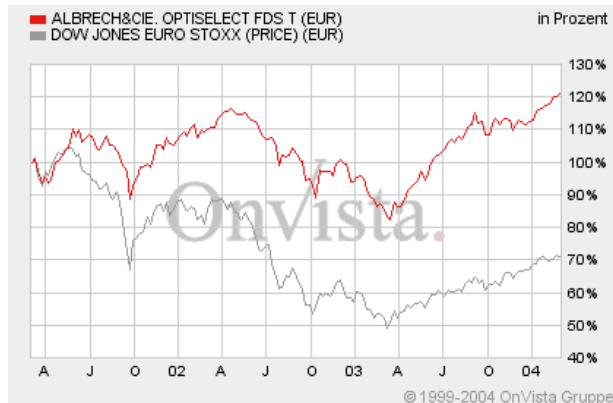
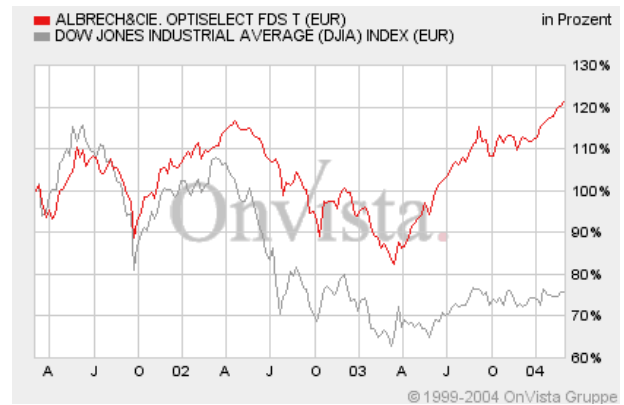
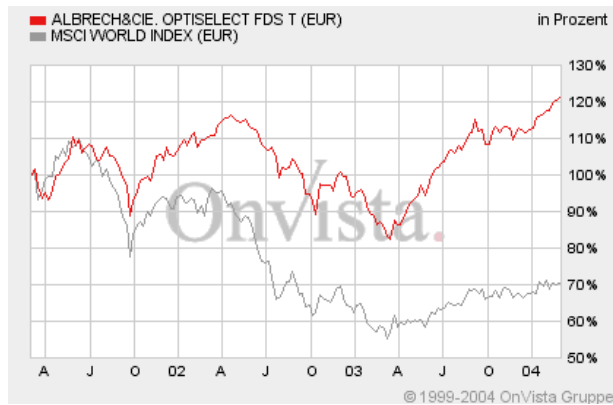
	1 Mon.	6 Mon.	Lfd. Jahr	1 Jahr	2 Jahre	3 Jahre	Seit Aufl. 18.04.00
Fonds	+ 3,17	+ 8,66	+ 7,23	+ 41,51	+ 10,06	+ 19,07	+ 13,56
MSCIW €	+ 1,54	+ 4,30	+ 4,68	+ 23,13	- 22,72	- 30,49	- 38,17

### Fondserwerb

- Kauf über alle Banken und Sparkassen
- Kauf über die Albrech & Cie. Vermögensverwaltung AG durch Eröffnung eines Investmentkontos bei der EFA (European Fund Administration S.A.), Luxemburg

!! Anlageerfolge in der Vergangenheit sind keine Gewähr für die zukünftige Entwicklung. Verbindliche Grundlage für den Erwerb des Fonds ist der jeweils gültige Fondsprospekt !!

## Optiselect im Vergleich:



### Aktuelle Anlagestrategie

Gute **20 %** beträgt der „**Liquiditätspuffer**“ am Gesamtportfolio – konsequenterweise. Denn unser fundamentales Bewertungsmodell signalisiert, dass die von uns bevorzugten „erstklassigen Unternehmen“ schon sehr gut bezahlt werden. Obwohl wir mit „angezogener Handbremse fahren“, betrug die **Outperformance** im Monat Februar weitere **163 Basispunkte** - seit Jahresanfang 255 ggü. der Benchmark MSCIW (€).

Hierzu haben entscheidend unsere „**langweiligen Lieblinge**“ wie Hannover Rück, Vossloh, Beru und Indus Holding beigetragen. Sie konnten im Berichtszeitraum allesamt weit über 10% zulegen. Der Trend zum sicheren, durch hohe Dividendenrendite unterlegten Papier ist in den letzten Wochen offensichtlich – mahnt aber auch zur Vorsicht. Denn nicht selten signalisiert dies die letzte Welle einer längeren Aufwärtsbewegung.

Unser **Asien Engagement** haben wir um einen Titel erweitert – **Takeda Chemical**. Japans größter Pharmaproduzent ist schon seit Jahren exzellent aufgestellt – litt leider nur unter dem immensen Abwärtstrend am Gesamtmarkt. Eine stetige Umsatz- und Ergebnissteigerung seit über 10 Jahren haben jetzt das KGV auf unter 14 reduziert. Damit ist hier eine Marke erreicht, bei der weltweit orientierte Investoren kaufen sollten. Unser 1. Kursziel von ca. 5200 Yen sollte bis Jahresende erreichbar sein.

Wir bleiben unserer Linie der letzten Monate treu - **Gewinne laufen lassen und Neuengagements mehrfach überdenken**. Langfristig rentable Investitionsmöglichkeiten sehen wir eher in Asien und Osteuropa als in den USA., **Die „Weltfinanzmärkte“ sind mittendrin sich für das 21. Jahrhundert neu zu positionieren**.

Unser Dank gilt all denen, die diesen aufregenden aber sehr chancenreichen Weg mit uns gehen wollen!

Ihr Team der Albrech & Cie. Vermögensverwaltung AG

**Albrech  
& Cie.**

**Albrech & Cie.**  
Vermögensverwaltung AG

Mittelstraße 16-18  
50672 Köln  
Telefon (49) 221-920 125-0  
Telefax (49) 221-920 125-5  
E-Mail: [info@albrech.com](mailto:info@albrech.com)

Soerser Weg 25b  
52070 Aachen  
Telefon (49) 241-997 479-3  
Telefax (49) 241-997 479-4  
Homepage: [www.albrech.com](http://www.albrech.com)