

## MALTA A VISTA

Vordosierter sichtbarer Mörtel, gefärbt und hydrophobiert für „sichtbares“ Mauerwerk aus „weichen“ Ziegeln (M10)

Besteht aus: Silicium Zuschlag (0/1 mm), hydraulisches Zement-Bindemittel.

CE UNI EN 998-2

Bezeichnung: G



### DIE VORTEILE

- **HYDROPHOBIERT**
- **Keine EFFLORESZENZ!**  
(Zertifikat auf der Website von Gras Calce)
- Wird mit **TROCKENEN** Ziegeln verwendet
- **IST PLASTISCH UND KLEBEND** (die Ziegel können auch nach einigen Minuten noch nachgestellt werden)

### ANWENDUNGSBEREICHE

- Mörtel für „sichtbare“ Mauern geeignet für die Verlegung von vollen Wsichtbaren“ „weichen“ Ziegeln, sowohl für „sichtbare“ als auch gezogene Ziegel.
- Mörtel für Mauern in Erdbebengebieten.
- Renovierung der Versiegelung von Fugen an Mauern oder Pfeilern aus Ziegelstein.
- BIO-Gebäude (der SICHTBARE OCKERFARBENE MÖRTEL enthält weißen Beton und natürliche Pigmente).

### VORBEREITUNG DES TRÄGERS

- Mauerwerk: es ist zu beachten, dass die Mauern aus „weichen Ziegeln“ vor Regen geschützt werden müssen (mit Regenrinne, Tropfkante, Blechabdeckung usw.).
- Ziegelsteine: müssen einen geringen Gehalt an löslichen Salzen enthalten. NICHT vor dem Gebrauch anfeuchten.
- Erhöhte Temperaturen: die Ziegelsteine von direkter Sonneneinstrahlung schützen, bevor sie verlegt werden.

### PRODUKTVORBEREITUNG

- Den gesamten Inhalt des Sacks (und nicht nur einen Teil) in einen Schneckenmischknetter (TURBOMALT) oder in einen Betonmischer schütten. **Nicht länger als 3 Minuten mischen.** Das Produkt kann auch von Hand gemischt werden (sofern die Mischung dabei homogen wird).
- **Das in der Tabelle angegebene Anmachwasser verwenden.**
- **Innerhalb von 30 Minuten nach dem Anmachen verwenden.**



### ANWENDUNGSART (Dicke des Mörtels):

- Verlegen von ZIEGELN: min 0,5 cm - max 1,5 cm.



### WARNHINWEISE

- Anwendungstemperatur: von + 5 °C bis + 35° C. •  
Verfugung der Fugen: muss bei frischem Mörtel erfolgen (innerhalb von ungefähr 30 Minuten nach der Verlegung des Blocks).
- Farbtonunterschied. Um dies zu vermeiden, wird Folgendes empfohlen:
  - Mörtel aus einer einzigen Fertigungscharge verwenden;
  - Kein Mörtel in die Fugen an der fertigen Mauer geben;
  - Stets eine ausreichende Menge Mörtel vorbereiten.
- Schutz der soeben gefertigten Mauer: einige Tage vor direkter Sonneneinstrahlung, Wind, Regen, Frost schützen.
- **Reinigung der Mauer: Keine chemischen Reinigungsmittel verwenden. Die Säuren (Salzsäure oder Chlorwasserstoffsäure), auch in Wasser verdünnt (mit max. 1 Anteil Säure mit 10 Wasser), können die Farbe und Oberflächenkörnung ändern. Bei Bedarf Tests bezüglich dem Wirkungsgrad und der Abstufung an kleinen Mauerabschnitten durchführen.**
- Zusatz zur Original-Zusammensetzung: zu vermeiden.
- Empfohlene Verwendung: professioneller Einsatz.

### LAGERUNG UND KONSERVIERUN

- **Kann bis zu 6 Monate** in unversehrten, geschlossenen Säcken an einem frischen, trockenen und überdachten Ort, geschützt vor starkem Regen, vor Frost und vor direkter Sonneneinstrahlung aufbewahrt werden.
- Nicht mehr als 30 Tage der Sonne aussetzen (der Sack verdirbt!).
- Nachdem der Polyethylen-Schutz (um die und/oder auf der Palette) entfernt wurde, die Säcke vor Regen schützen.

## TECHNISCHE DATEN

ANMACHWASSER	ungefähr <b>3 Liter pro Sack</b> <b>(2,8-3,2 Liter pro Sack)</b>
ZEIT DER BEARBEITBARKEIT	300 min
VOLUMETRISCHE MASSE (gehärtet)	1.700 kg/m <sup>3</sup>
DRUCKFESTIGKEIT (nach 28 Tagen)	11 N/mm <sup>2</sup> - <b>M10</b> (durchschnittlicher Produktionswert)
BRANDVERHALTEN	Klasse A1
<b>FRISCHER MÖRTEL</b>	
Konsistenz über Rütteltisch (UNI EN 1015-3)	164 mm
Luftgehalt (UNI EN 1015-7)	15%
Gehalt an wasserlöslichem Chlor (UNI EN 1015-17)	≤ 0,1%
<b>GEHÄRTETER MÖRTEL</b>	
Koeff. der Wasseraufnahme aufgrund der Kapillarität à (UNI EN 1015-18)	0,13 kg/m <sup>2</sup> min <sup>0,5</sup>
WÄRMELEITFÄHIGKEIT (EN 1745 - Tabellarischer Wert)	λ = 0,75 W/mK
VERBRAUCH	Variiert je nach Art der Mauer. Siehe "Berechnung des Verbrauchs" auf <a href="http://www.grascalce.it">www.grascalce.it</a>
VERPACKUNG	<b>Polyethylen-Säcke mit 25 kg</b>

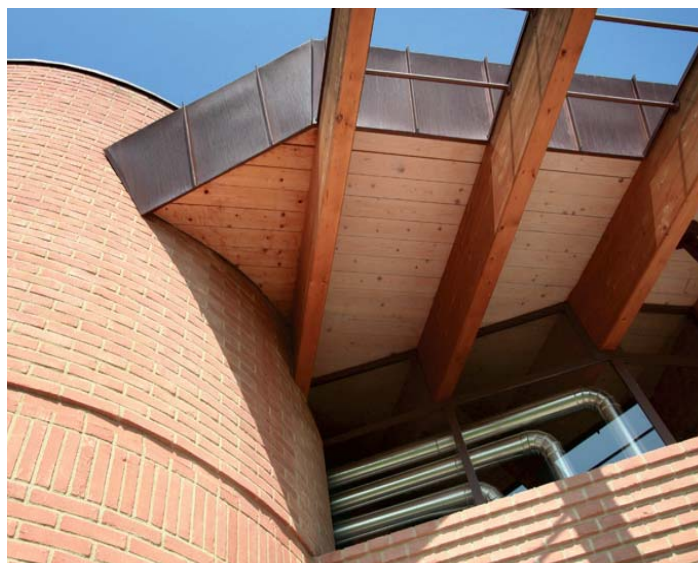
## GEFÄHRLICHE STOFFE

Asbest (Ministerialerlass 14/05/96 Art. 4 Anh. 4): fehlt

Chrom VI wasserlöslich (Ministerialerlass 10/05/04) : < 2 ppm

Bei den technischen Daten handelt es sich um Mittelwerte aus der Untersuchung mehrerer Produktproben.

## ANWENDUNGSBEISPIELE



Detail einer Fassade aus sichtbaren Ziegelsteinen aufgelockert mit MALTA A VISTA OCRA (La Morra-CN)



Ein mehrfarbiges Raster aus Ziegelsteinen verlegt mit MALTA A VISTA GRIGIA (Cantù-CO)

Die Angaben und Hinweise in diesem Sicherheitsdatenblatt basieren auf unserer besten Erfahrung und die Produktleistung bezieht sich auf Laborversuche, die unter Standardbedingungen durchgeführt wurden. All diese Informationen sind als reine Richtangaben anzusehen, da die tatsächlichen Gegebenheiten des Standorts und die Verwendung des Produkts zu signifikant unterschiedlichen Effekten und Ergebnissen führen können. Daher muss der Benutzer immer, auch mit vorausgehenden Tests, die Eignung des Produkts für die beabsichtigte Anwendung überprüfen und die gesamte Verantwortung für die erfolgte Nutzung übernehmen. GRAS CALCE srl behält sich das Recht vor, technische Änderungen ohne Ankündigung vorzunehmen. Kontrollieren Sie auf der Internetseite von GRAS CALCE srl, dass die Revision des Sicherheitsdatenblatts die aktuell gültige ist.