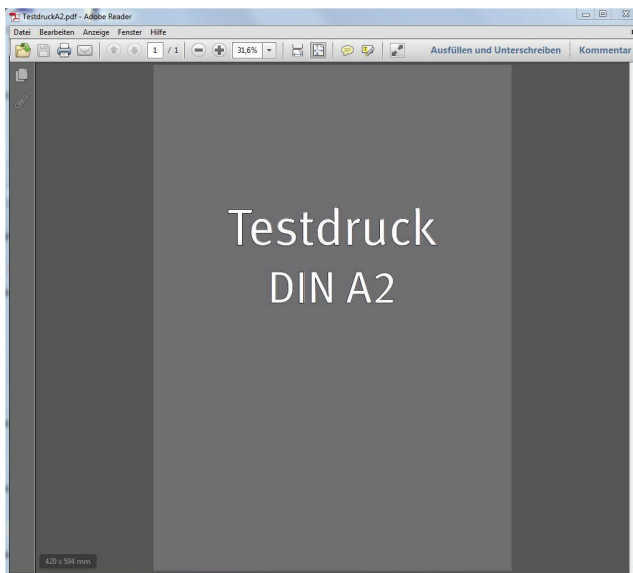
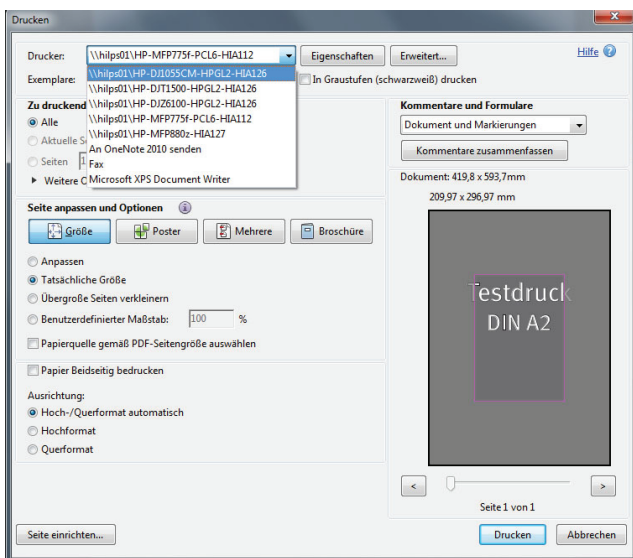


Anleitung zur Nutzung der Großformatdrucker (Plotter)

Um Fehler beim Druck zu vermeiden, empfiehlt es sich die zu druckende Datei als PDF abzuspeichern. Bitte beachten Sie, dass Ihre Datei möglichst in dem Format angelegt sein sollte (beispielsweise DIN A2), in dem Sie diese auch ausdrucken möchten.



1. Öffnen Sie Ihre PDF-Datei und klicken auf das Druckersymbol oder wählen Sie unter dem Menüpunkt Datei „Drucken“ aus.

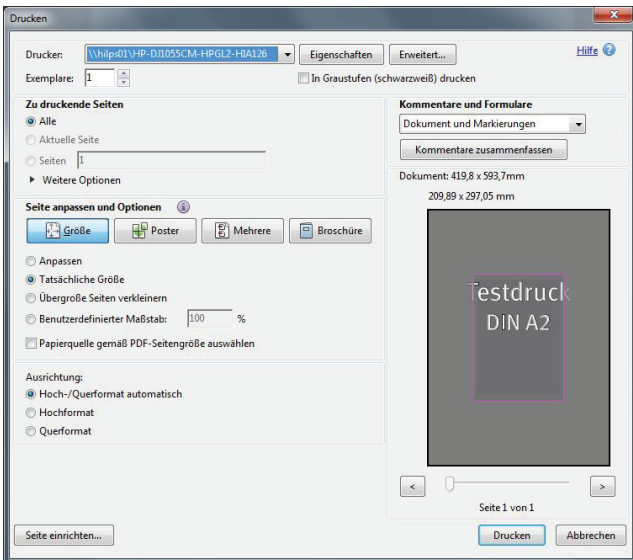


2. Wählen Sie den Drucker aus, den Sie verwenden möchten. Die genaue Druckerbezeichnung finden Sie vorne an den Geräten.

Beachten Sie auch die dort angegebenen Papierstärken.

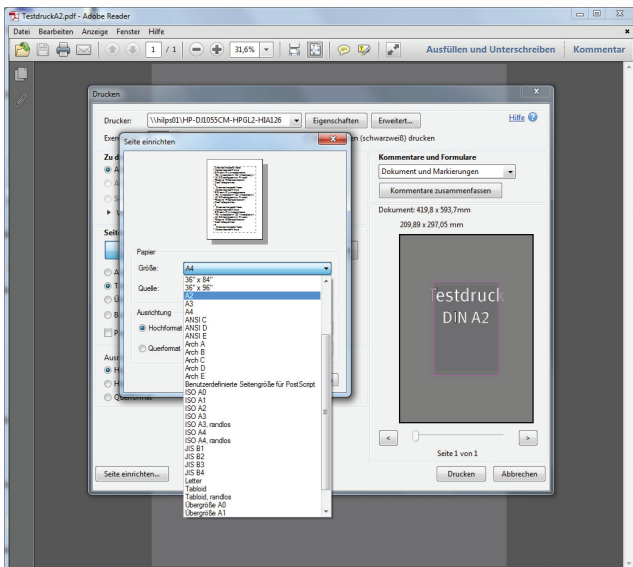


3. In diesem oberen Bereich kann man außerdem einstellen, wie viele Exemplare man ausdrucken möchte und ob man schwarzweiß oder farbig drucken möchte.

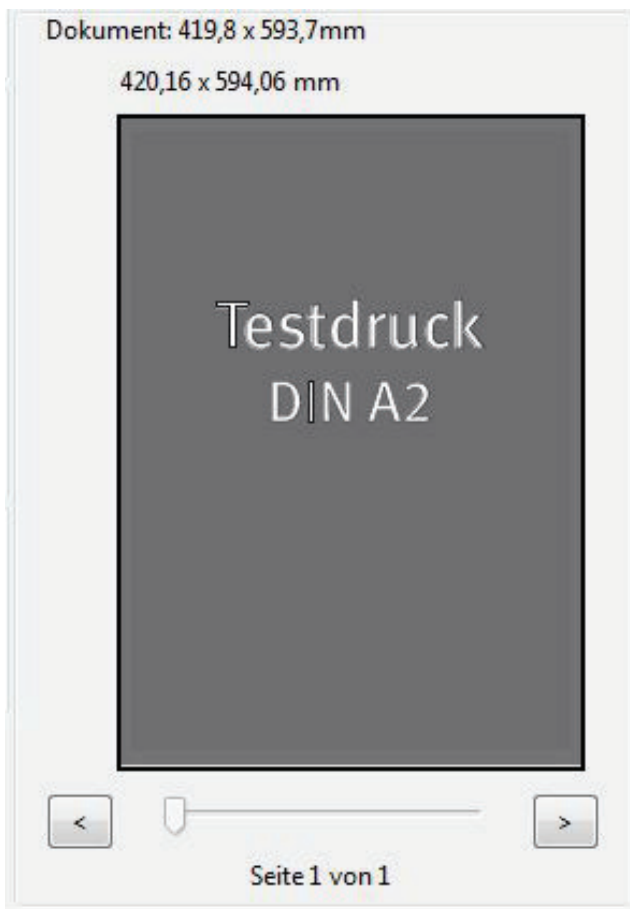


4. Im Weiteren kann man die Größe einstellen. In den meisten Fällen empfiehlt es sich „Tatsächliche Größe“ anzuklicken. In der Vorschau rechts daneben sieht man, dass die zu druckende Datei noch nicht in den vorgegebenen Druckrahmen passt (rosa angezeigt).

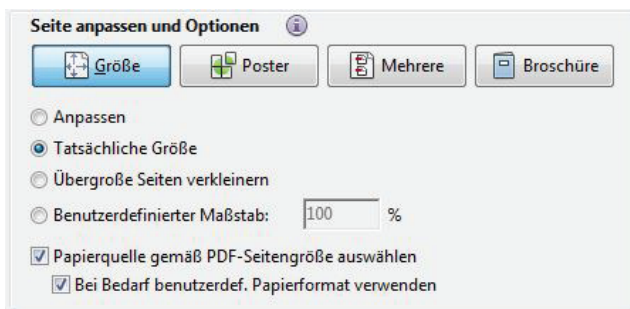
5. Klicken Sie unten links auf „Seite einrichten“.



6. Hier kann man nun zwischen den gängigsten Formaten auswählen. In diesem Beispiel „A2“. Bestätigen Sie mit „OK“.

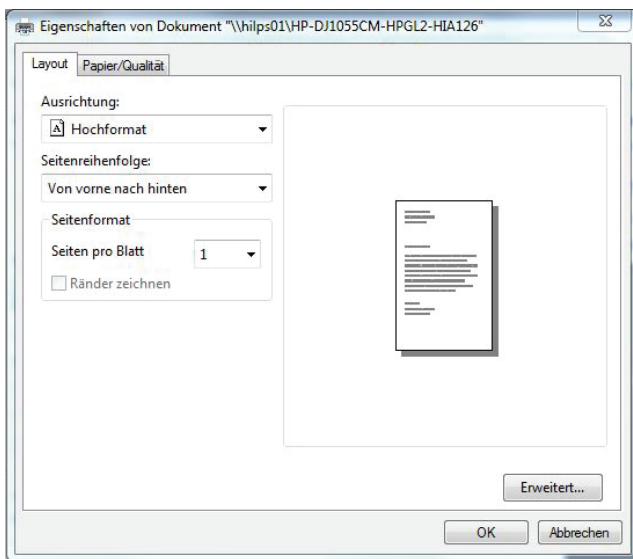


7. Die Datei passt nun optimal in den Druckrahmen. Die Werte über der Vorschau zeigen zum einen die Maße der Datei (oben) und die Maße des Druckrahmens (darunter). So lässt sich leicht kontrollieren, ob die ganze Datei gedruckt werden kann.

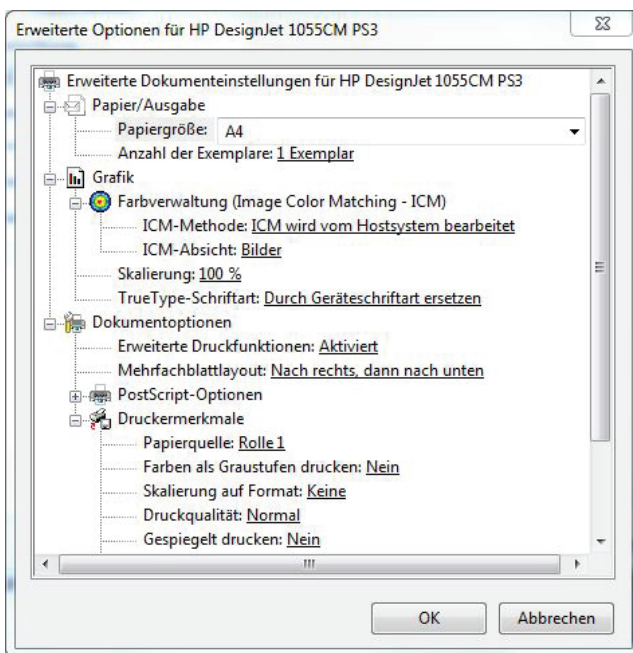


8. Als zweite Möglichkeit den Druckrahmen an die zu druckende Datei anzupassen, kann man ein Häkchen bei „Papierquelle gemäß PDF Seitengröße auswählen“ setzen. Das ist besonders hilfreich bei Sondergrößen, die sich nicht bei der Formatauswahl in „Seite einrichten“ finden lassen.

Achtung! Dies funktioniert nur, wenn die Datei bereits im gewünschten Endformat angelegt wurde.



9. **Optional:** Wenn man noch weitere Einstellungen vornehmen möchte, findet man die Möglichkeit dazu oben unter „Eigenschaften“. Dieses Menü sieht je nach Drucker etwas unterschiedlich aus. Sollten sich dort noch nicht die gewünschten Optionen befinden, klicken Sie auf „Erweitert“.



10. **Optional:** In den erweiterten Optionen findet man ebenfalls die Möglichkeit die Papiergröße (den Druckrahmen) anzupassen.

11. Wenn die Einstellungen stimmen und die Vorschau zeigt, dass die Datei in den Druckrahmen/ das Papierformat passt, kann man unten rechts auf „Drucken“ klicken und somit den Druckauftrag abschicken.

12. Je nach Dateigröße und Druckaufkommen kann es einige Minuten dauern, bis Ihr Druckauftrag vom Drucker verarbeitet wird. Warten Sie bitte auch nach dem Druck noch einen Moment und ziehen Sie nicht an dem Papier. Entnehmen Sie Ihren Druck erst, wenn der Plotter diesen von der Rolle geschnitten hat (passiert automatisch).