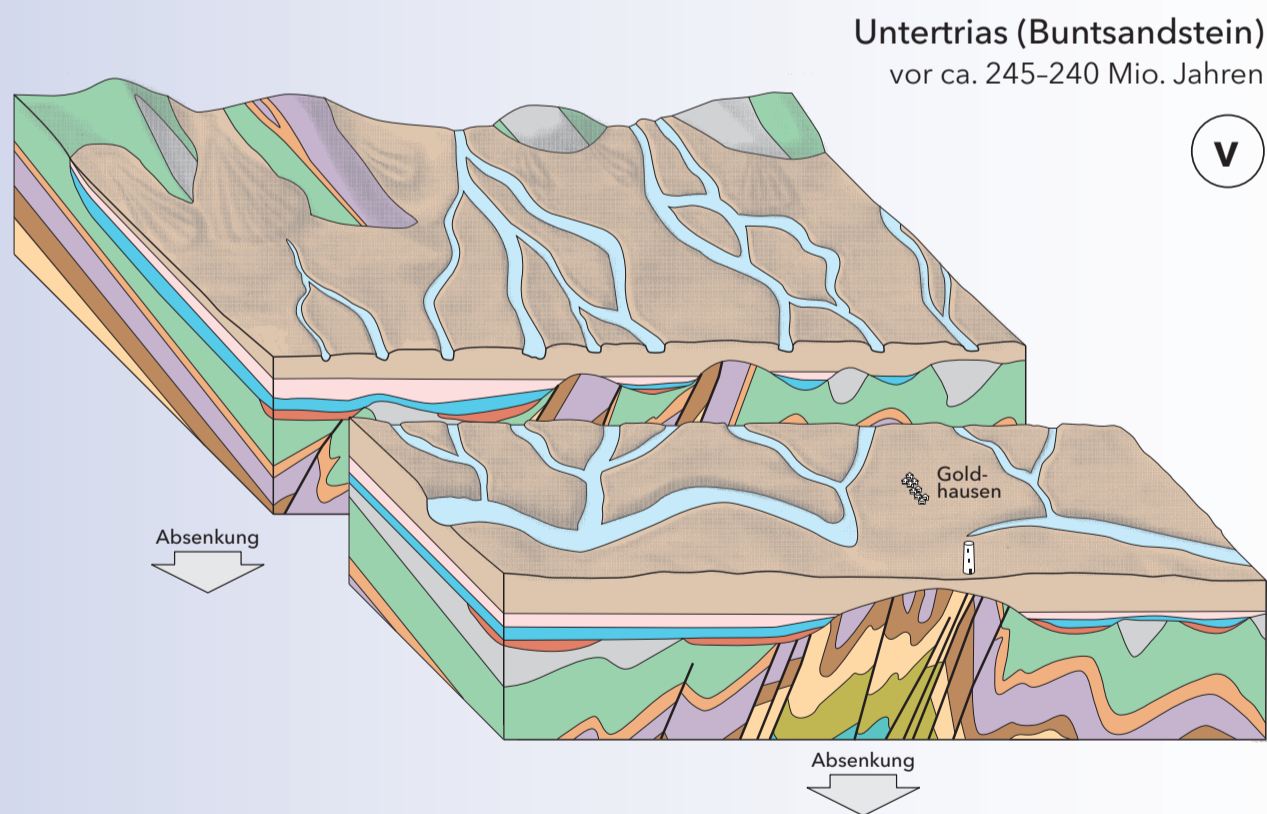


## Im Erdmittelalter: Untertrias (Buntsandstein) vor ca. 250-240 Mio. Jahren

Zu Beginn des Erdmittelalters in der Untertrias, der Buntsandstein-Zeit, hatte sich eine ausgedehnte relativ ebene Landoberfläche in Hessen ausgebildet. Jetzt verfrachteten neu entstandene Flusssysteme vor allem Sand, Schluff und Ton aus weit im Süden gelegenen Landmassen in die Hessische Senke. Auch die Randbereiche des Rheinischen Schiefergebirges wurden von diesen Flussablagerungen bedeckt.



**Abb. 4:** Ehemaliger Steinbruch mit Schichten aus dem Buntsandstein.



- Nach dem Rückzug des Zechsteinmeeres entwickeln sich Flußsysteme auf der Landoberfläche und lagern mächtige Sedimentschichten ab.