

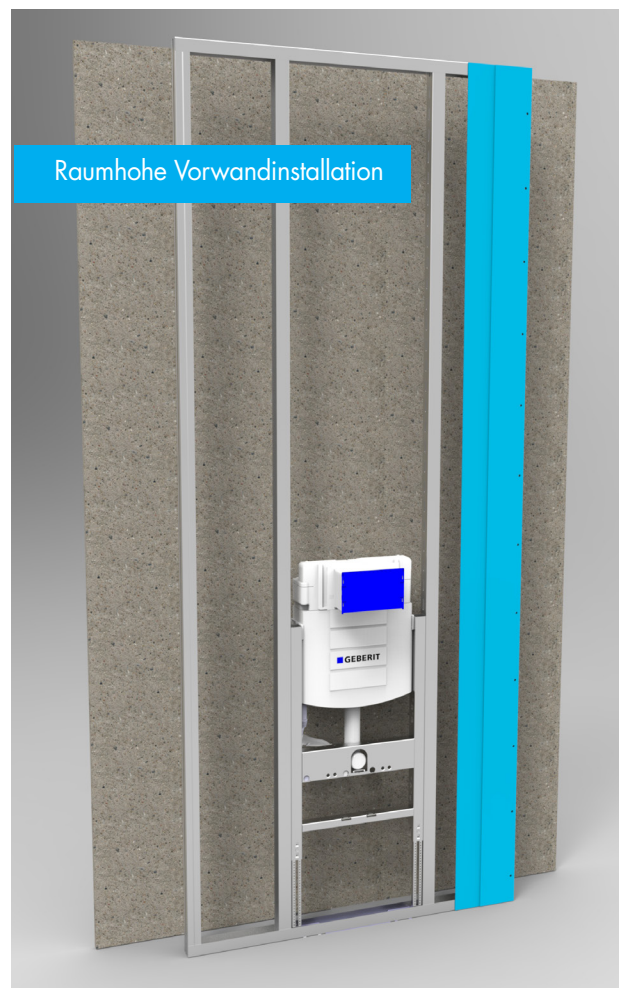
INSTALLATION VON SANITÄR-MONTAGEELEMENTEN

in Ständerwänden und Vorsatzschalen



INSTALLATION VON SANITÄR-MONTAGEELEMENTEN

Geprüfte Detaillösungen von Geberit Huter Montageelementen in Knauf Vorsatzschalen und Ständerwänden.



Die Planungs- und Baustellenpraxis zeigt, dass die Schnittstellen zwischen den einzelnen Gewerken z. B. zwischen Trockenbau und Gebäudetechnik nach wie vor eine große Aufgabe für die Bauschaffenden darstellt. Insbesondere Sonderlösungen bedürfen einer detaillierten Vorplanung, ergänzender Prüfungen und Einzelnachweise, um Systemsicherheit zu gewährleisten.

Daher wurde ein gemeinsames Prüf-

programm über Vorwandinstallationen von Knauf und Geberit Huter absolviert. Die Metallunterkonstruktion wurde auf die erhöhten Anforderungen von schweren Konsollasten gemäß ÖNORM B 3415 (Gipsplatten- und Gipsplattensysteme – Regeln für die Planung und Ausführung) abgestimmt.

Auf den folgenden Seiten werden Vorzugslösungen von Knauf und Geberit Huter für Vorwand- und Trennwandinstallationen näher erläutert.

Folgende Sanitär-Montageelemente wurden geprüft:

- *Waschtisch Huter Matro (HU-WT 2010-M)*
- *WC Huter Matro (HU-WC 1020-G)*
- *Behinderten WC Huter Matro (HU-WC 1027-G)*
- *Befestigungselement Huter Matro für Stützklappgriff (HU-BE 9001-M)*

MECHANISCHE SYSTEMPRÜFUNG KNAUF / GEBERIT HUTER

Die folgenden Ausführungs- und Konstruktionsdetails wurden durch umfangreiche mechanische Prüfungen bestätigt.

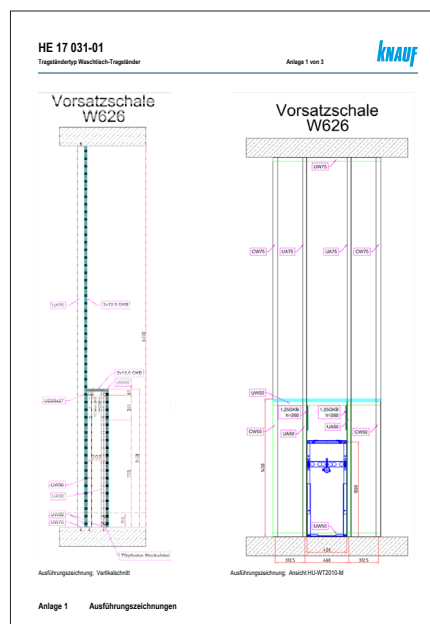


HE 17 031-01
Tragständertyp Waschtisch-Tragständer

Prüfbericht **HE 17 031-01**
Tragfähigkeit Sanitärtragständer

Tragständertyp Waschtisch-Tragständer

Auftraggeber:	Knauf Österreich / Huter / Geberit
Ansprechpartner AG:	Ferdinand Oberhuber
Auftragsdatum:	14.02.2017
Auftragnehmer:	Knauf Clips KG / ATE Global
Bereich:	Mechanik
Ansprechpartner AN:	Yener Emin
Auftragsnummer F&E DICH:	-
Auftragsnummer F&E global:	HE 17 031
Projektnummer:	SGT
Produkte:	<ul style="list-style-type: none"> HE 17 031-01 M Waschtisch-Tragständer an W626 mit Vorwandinstallation Platung der Tragfähigkeit
Aufgabenstellung:	
Selbstanzahl:	7
Anlagen:	3
Ausstellungsdatum:	11.12.2017



HE 17 031-01
Tragständertyp Waschtisch-Tragständer

Einlage 2 von 3

Abbildung 5-1: Front view of the vanity stand.

Abbildung 5-2: Rear view of the vanity shell (1-part construction) showing UAS profiles with attachment points on top and bottom.

Abbildung 5-3: Detail of the vanity stand's foot being secured with a hex screw and sleeve (UAS profile) on top, and a UAS profile with attachment points on the bottom and two Knauf FN corner brackets in the corner.

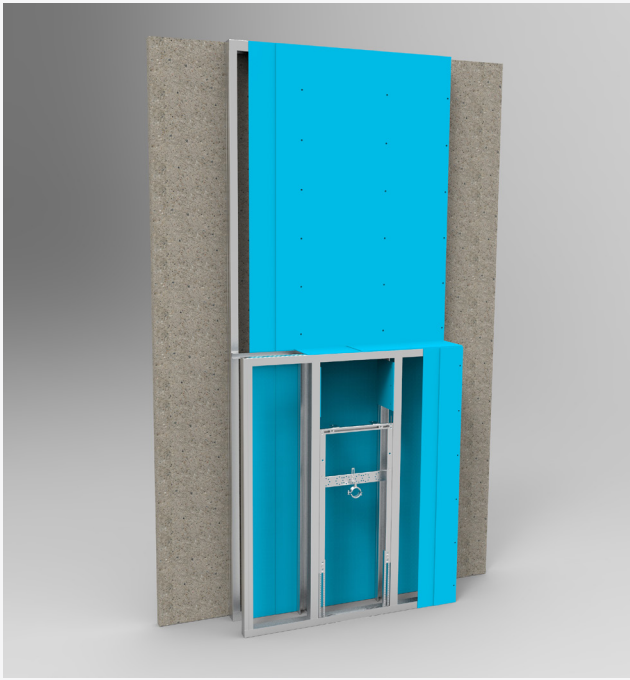
Abbildung 5-4: Detail of the vanity stand's foot being secured with a hex screw and sleeve (UAS profile) on top, and a UAS profile with attachment points on the bottom and two Knauf FN corner brackets in the corner.

Anlage 2 Bilddokumentation Konstruktion

SYSTEMÜBERSICHT

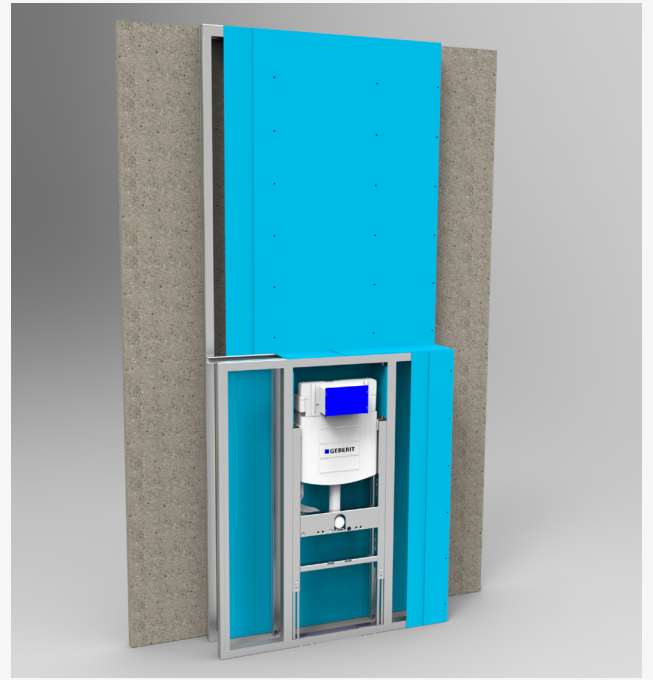
1

Teilhohe Vorwandinstallation Knauf W626.at + Geberit Huter HU-WT 2010-M



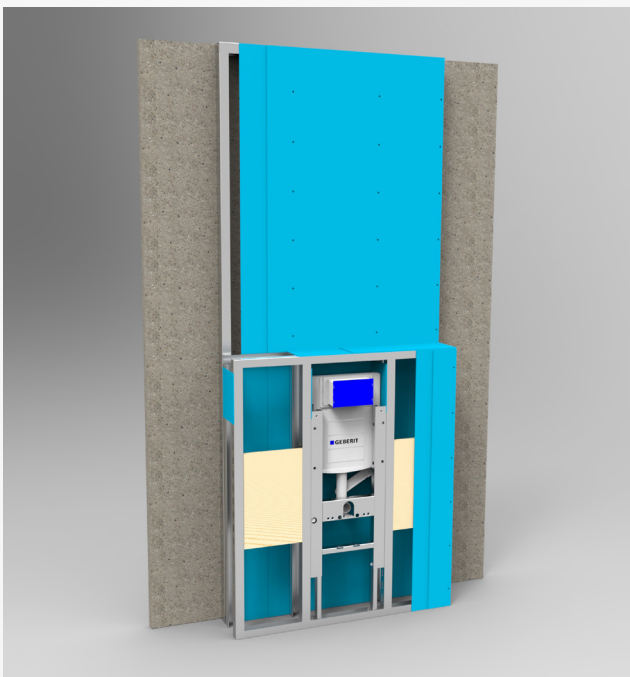
2

Teilhohe Vorwandinstallation Knauf W626.at + Geberit Huter HU-WC 1020-G



3

Teilhohe Vorwandinstallation Knauf W626.at + Geberit Huter HU-WC 1027-G + 2x HU-BE9001-M



4

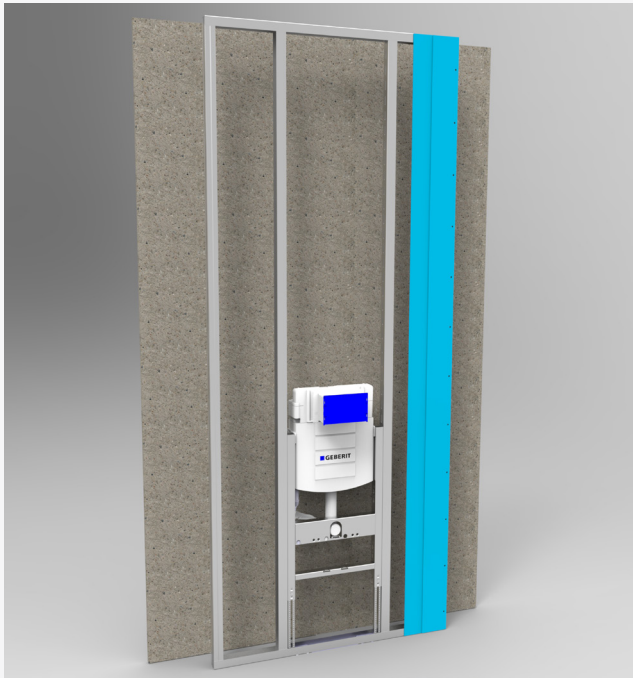
Teilhohe Vorwandinstallation Knauf W112.at + Geberit Huter HU-WC 1020-G



SYSTEMÜBERSICHT

5

Raumhohe Vorwandinstallation Knauf W626.at +
Geberit Huter HU-WC 1020-G



6

Trennwandinstallation Knauf W112.at +
Geberit Huter HU-WT 2010-M



7

Trennwandinstallation Knauf W116.at +
Geberit Huter HU-WC 1020-G



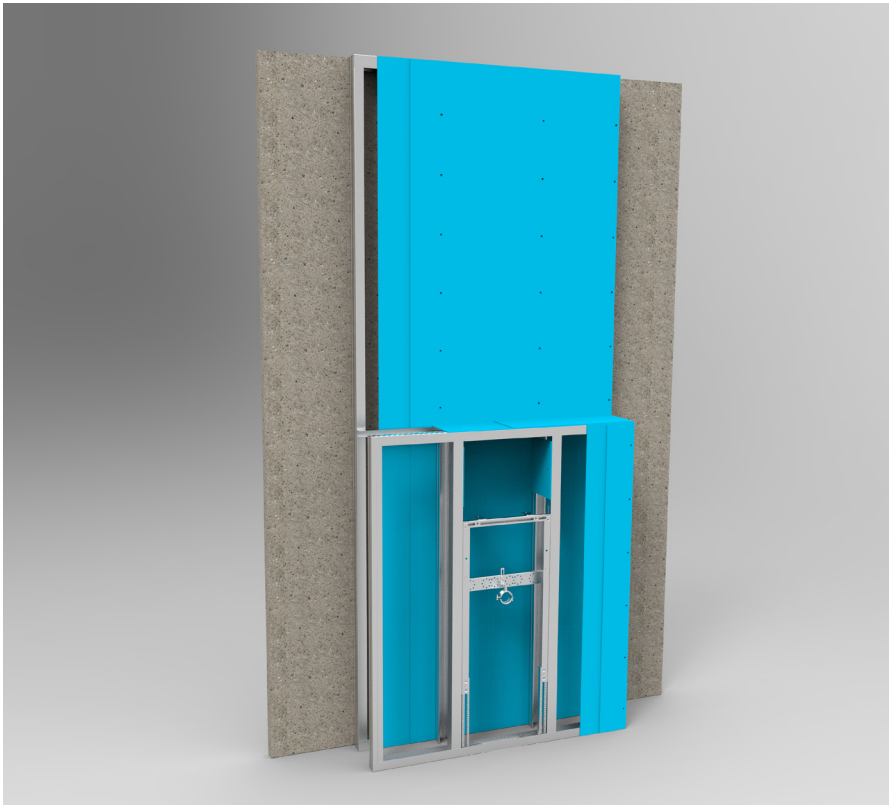
*Für die raumhohen Wandsysteme können
sämtliche Huter-Tragelemente eingesetzt
werden:*

- Waschtisch Huter Matro
(HU-WT 2010-M)
- WC Huter Matro (HU-WC 1020-G)
- Behinderten WC Huter Matro
(HU-WC 1027-G)
- Befestigungselement Huter Matro
für Stützklappgriff (HU-BE 9001-M)

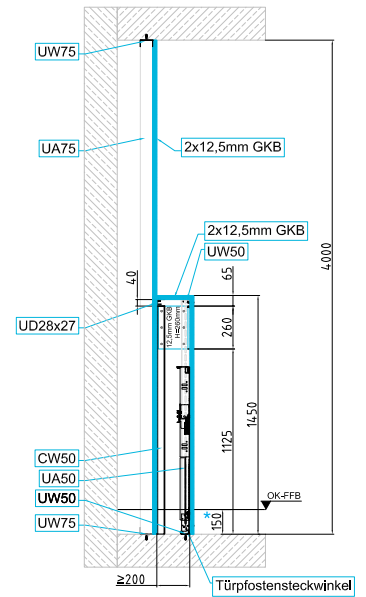
*Die mechanischen Prüfungen wurden
ohne der mitgelieferten Wandbefesti-
gungslaschen (Beipack Geberit Huter)
durchgeführt.*

1

Teilhohe Vorwandinstallation Knauf W626.at + Geberit Huter HU-WT 2010-M

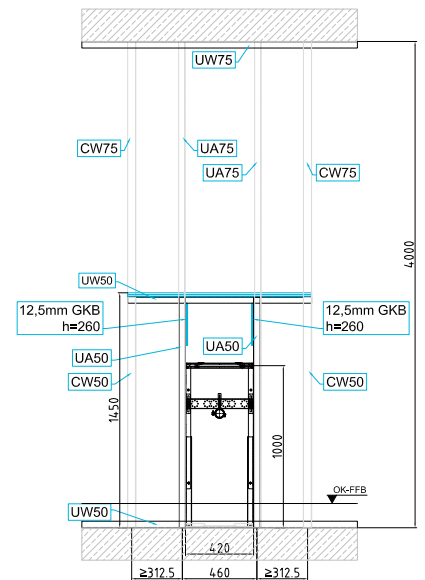


Vertikalschnitt

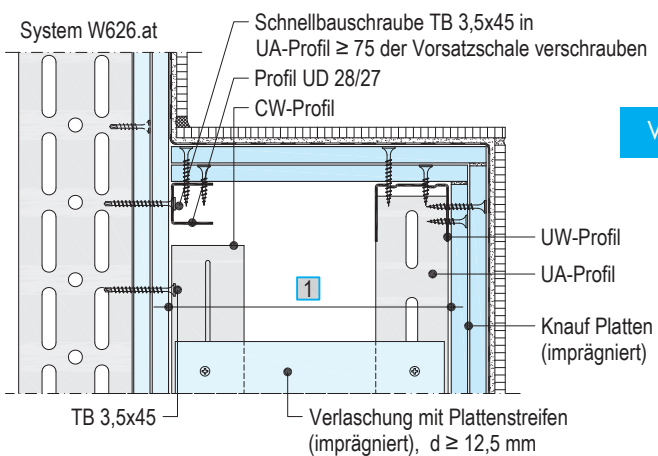


* Fußbodenaufbau variabel

Ansicht



HU-WT2010-M



Vertikalschnitt

1 Der erforderliche Wandhohlraum richtet sich nach den Maßen der Installation.

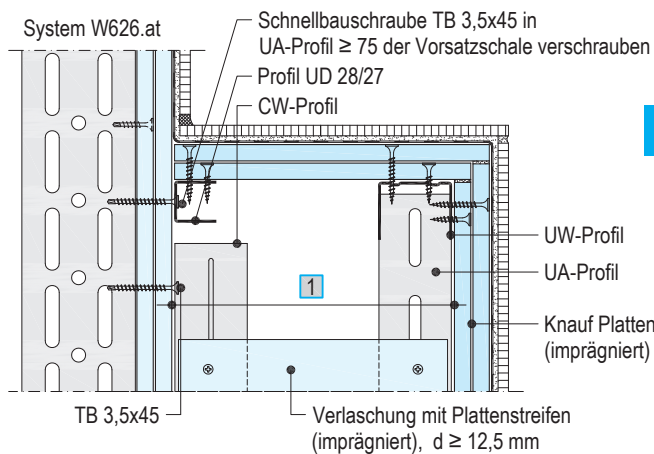
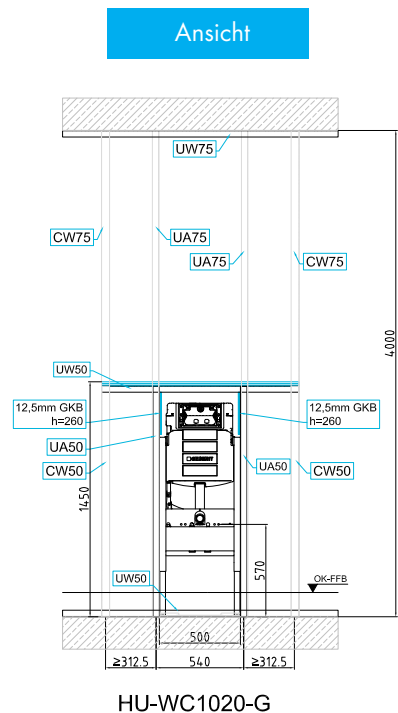
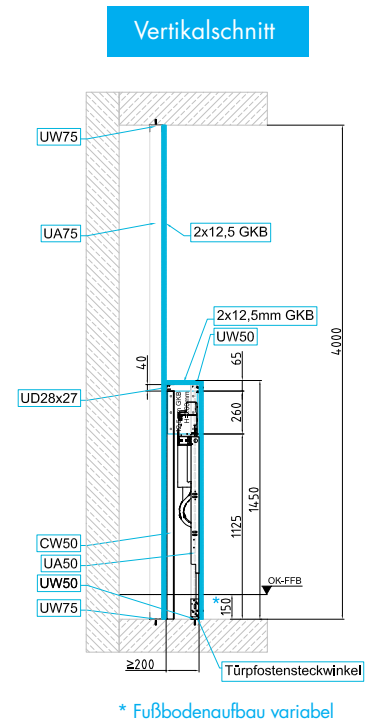
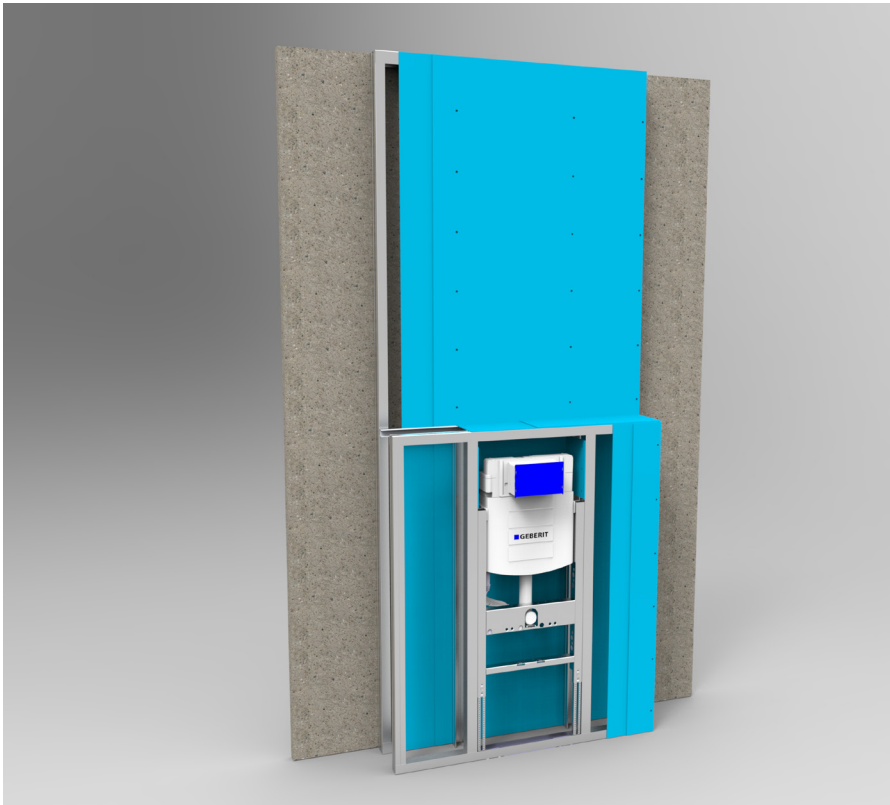
Typ 1, W626.at - teilhohe Vorwandinstallation Waschtisch

GRUNDWAND	PROFILTYPE	ZUL. WANDHÖHE	BEPLANKUNGSDICKE	WANDDICKE	BEMERKUNG
W626.at	CW/UA75	4,0 m	2 x 12,5 mm	100 mm	Ständerabstand 625 mm
W626.at	CW/UA100	4,5 m	2 x 12,5 mm	125 mm	Ständerabstand 625 mm
Teilhohe Vorsatzschale	CW/UA50		2 x 12,5 mm	≤ 250 mm	Plattenstreifen 12,5 mm
San. Tragständer Geberit Huter					HU-WT 2010-M

Beplankung: GKBI, GKFI, Diamant, Drystar-Board, AQUAPANEL® Cement Board Indoor
 Wanddetails siehe Knauf Detailblatt W61.at

2

Teilhohe Vorwandinstallation Knauf W626.at + Geberit Huter HU-WC 1020-G



Vertikalschnitt

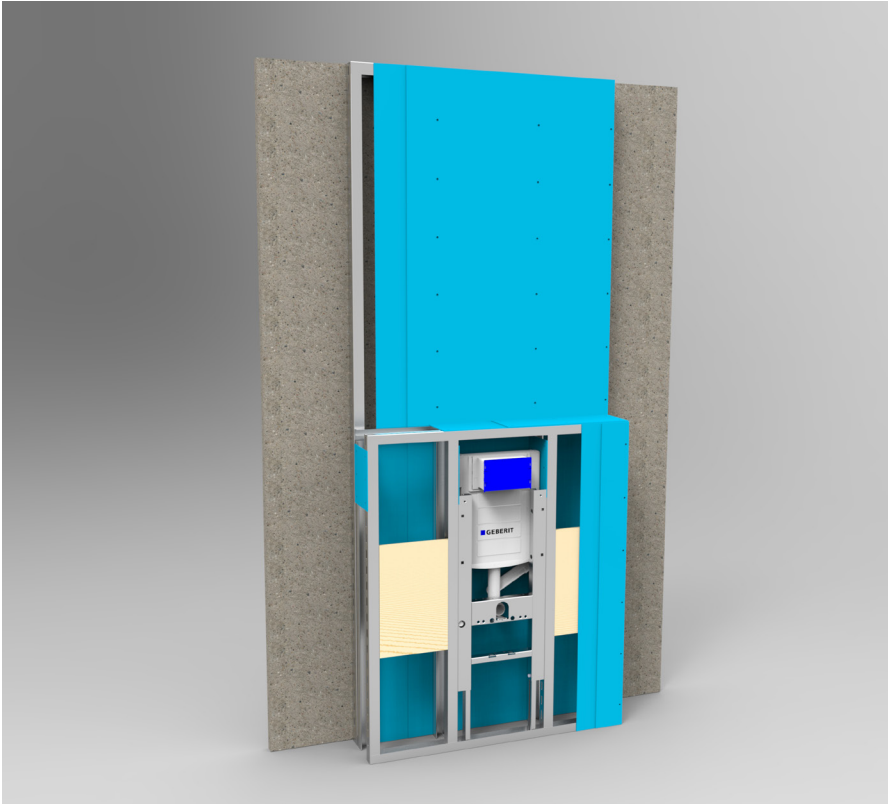
1 Der erforderliche Wandhohlraum richtet sich nach den Maßen der Installation.

Typ 2, W626.at - halbhohe Vorsatzschale WC					
GRUNDWAND	PROFILTYPE	ZUL. WANDHÖHE	BEPLANKUNGSDICKE	WANDDICKE	BEMERKUNG
W626.at	CW/UA75	4,0 m	2 x 12,5 mm	100 mm	Ständerabstand 625 mm
W626.at	CW/UA100	4,5 m	2 x 12,5 mm	125 mm	Ständerabstand 625 mm
Teilhohe Vorsatzschale San. Tragständer Geberit Huter	CW/UA50		2 x 12,5 mm	≤ 250 mm	Plattenstreifen 12,5 mm HU-WC 1020-G

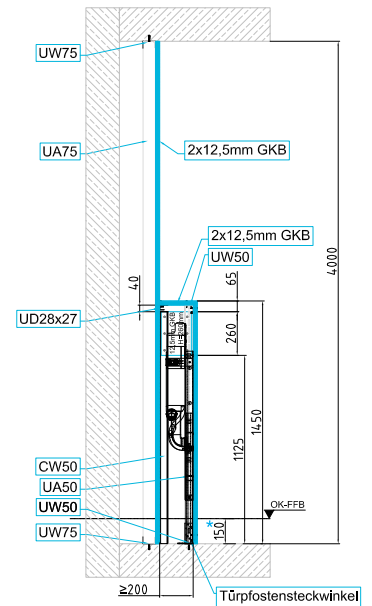
Beplankung: GKB, GKFI, Diamant, Drystar-Board, AQUAPANEL® Cement Board Indoor
Wanddetails siehe Knauf Detailblatt W61.at

3

Teilhohe Vorwandinstallation Knauf W626.at + Geberit Huter HU-WC 1027-G + 2x HU-BE9001-M

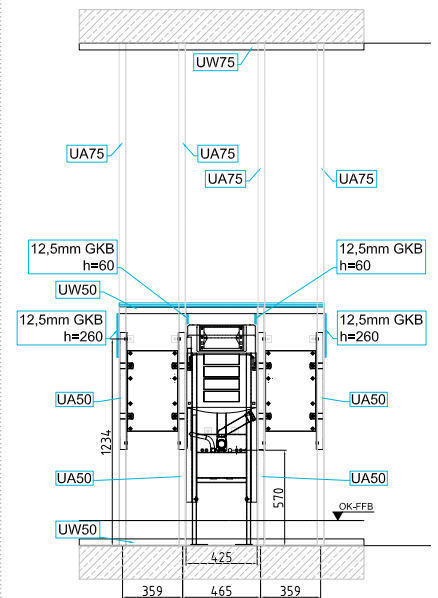


Vertikalschnitt

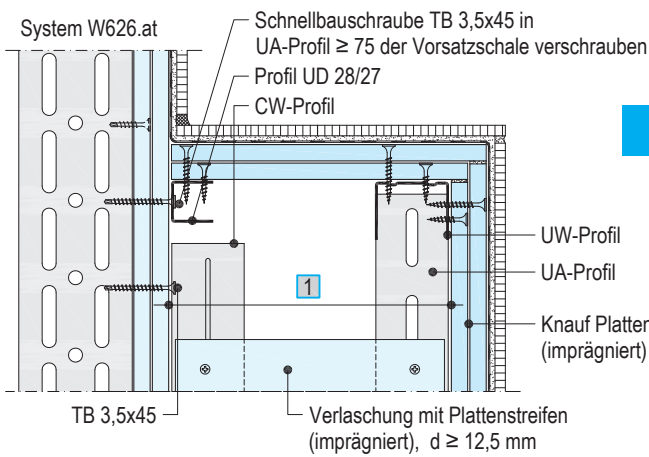


* Fußbodenaufbau variabel

Ansicht



HU-WC1027-G, 2x HU-BE9001-M



Vertikalschnitt

1 Der erforderliche Wandhohraum richtet sich nach den Maßen der Installation.

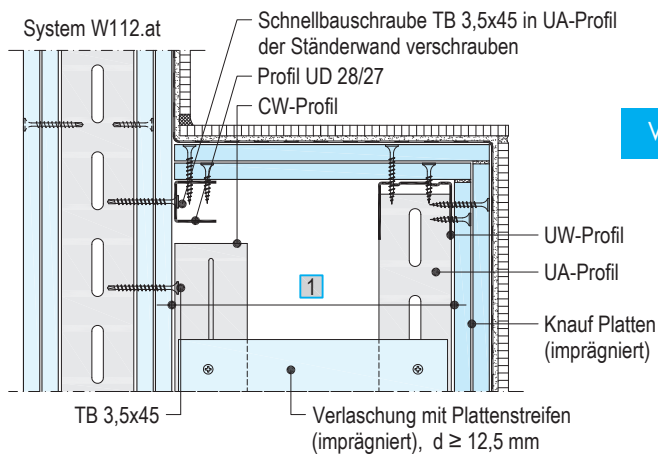
Typ 3, W626.at - teilhohe Vorwandinstallation WC barrierefrei + Stützklappgriffe (Einbautraverse)

GRUNDWAND	PROFILTYPE	ZUL. WANDHÖHE	BEPLANKUNGSDICKE	WANDDICKE	BEMERKUNG
W626.at	CW/UA75	4,0 m	2 x 12,5 mm	100 mm	Ständerabstand 625 mm
W626.at	CW/UA100	4,5 m	2 x 12,5 mm	125 mm	Ständerabstand 625 mm
Teilhohe Vorsatzschale	CW/UA50		2 x 12,5 mm	≤ 250 mm	Plattenstreifen 12,5 mm
San. Tragständer Geberit Huter					HU-WC 1027-G + 2 x HU-BE 9001-M

Beplankung: GKBI, GKFI, Diamant, Drystar-Board, AQUAPANEL® Cement Board Indoor
 Wanddetails siehe Knauf Detailblatt W61.at

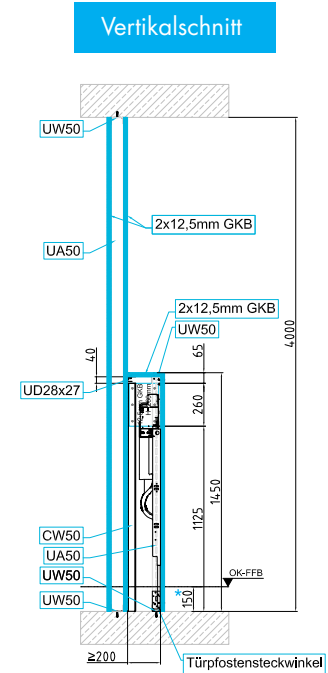
4

Teilhohe Vorwandinstallation Knauf W112.at + Geberit Huter HU-WC 1020-G



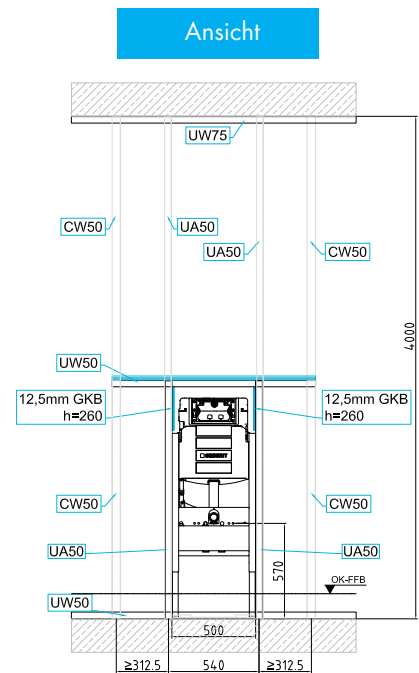
Vertikalschnitt

1 Der erforderliche Wandhohlraum richtet sich nach den Maßen der Installation.



Vertikalschnitt

* Fußbodenaufbau variabel



Ansicht

HU-WC1020-G

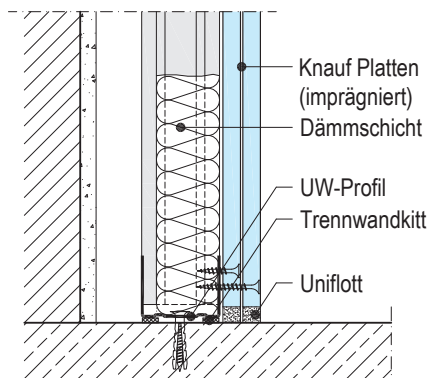
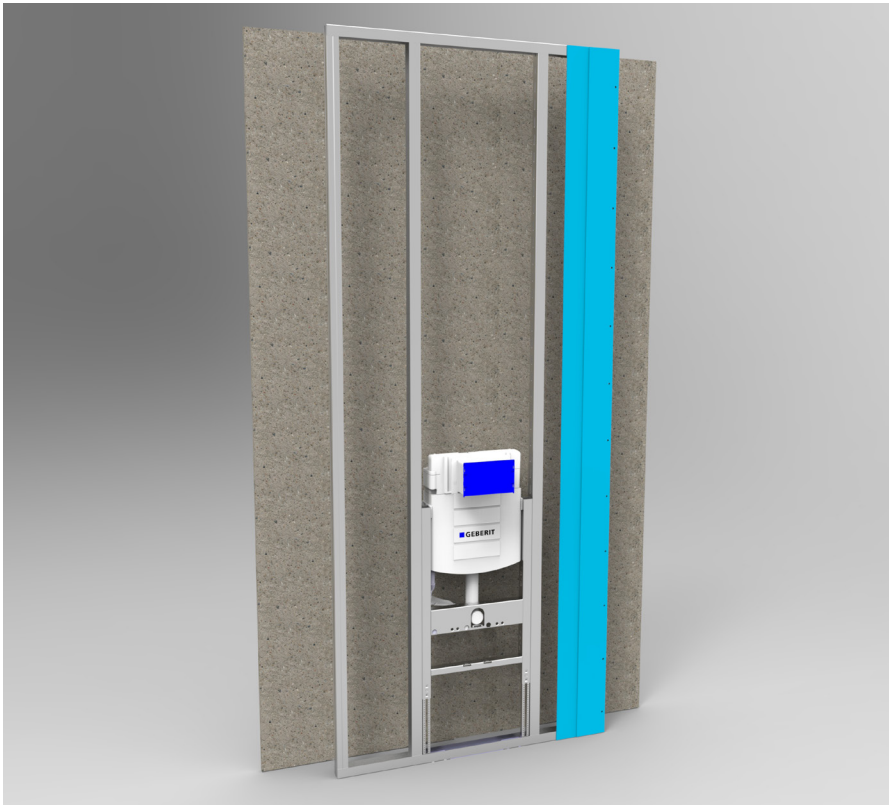
Typ 4, W112.at - teilhohe Vorwandinstallation Vorsatzschale WC

GRUNDWAND	PROFILTYPE	ZUL. WANDHÖHE	BEPLANKUNGSDICKE	WANDDICKE	BEMERKUNG
W112.at	CW/UA50	4,0 m	2 x 12,5 mm	100 mm	Ständerabstand 625 mm
W112.at	CW/UA75	5,0 m	2 x 12,5 mm	125 mm	Ständerabstand 625 mm
W112.at	CW/UA100	7,0 m	2 x 12,5 mm	150 mm	Ständerabstand 625 mm
Teilhohe Vorsatzschale	CW/UA50		2 x 12,5 mm	≤ 250 mm	Plattenstreifen 12,5 mm
San. Tragständer Geberit Huter					HU-WC 1020-G*

*weitere Sanitär-Tragständer Geberit Huter zum Einbau geeignet: HU-WT 2010-M, HU-WC 1027-G + HU-BE 9001-M, bzw. auf Anfrage
 Beplankung: GKBI, GKFI, Diamant, Drystar-Board, AQUAPANEL® Cement Board Indoor
 Wanddetails siehe Knauf Detailblatt W11.at

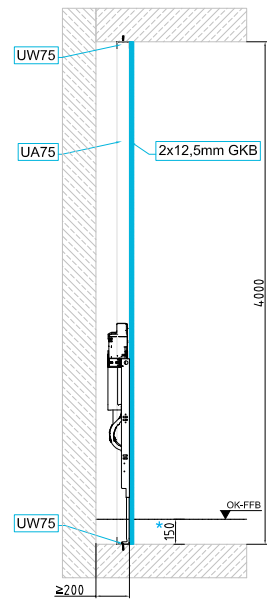
5

Raumhohe Vorwandinstallation Knauf W626.at + Geberit Huter HU-WC 1020-G



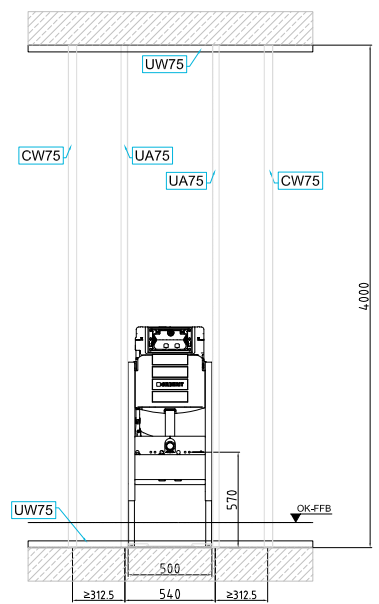
Vertikalschnitt

Vertikalschnitt



* Fußbodenaufbau variabel

Ansicht



HU-WC1020-G

Typ 5, W626.at - raumhohe Vorwandinstallation

GRUNDWAND	PROFILTYPE	ZUL. WANDHÖHE	BEPLANKUNGSDICKE	WANDDICKE	BEMERKUNG
W626.at	CW/UA75	4,0 m	2 x 12,5 mm	100 mm	Ständerabstand 625 mm
W626.at	CW/UA100	4,5 m	2 x 12,5 mm	125 mm	Ständerabstand 625 mm

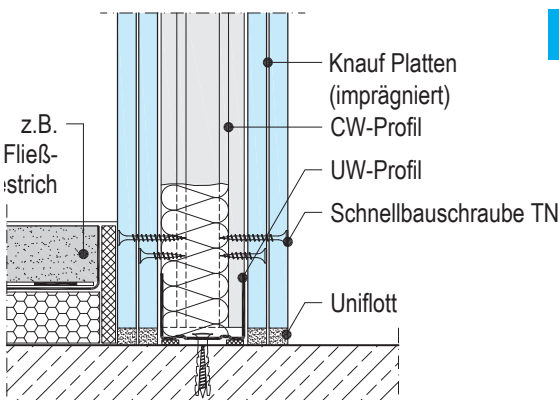
San. Tragständer Geberit Huter

HU-WC 1020-G*

*weitere Sanitär-Tragständer Geberit Huter zum Einbau geeignet: HU-WT 2010-M, HU-WC 1027-G + HU-BE 9001-M, bzw. auf Anfrage
 Beplankung: GKBI, GKFI, Diamant, Drystar-Board, AQUAPANEL® Cement Board Indoor
 Wanddetails siehe Knauf Detailblatt W61.at

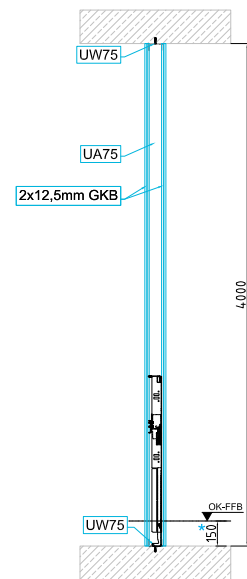
6

Trennwandinstallation Knauf W112.at + Geberit Huter HU-WT 2010-M



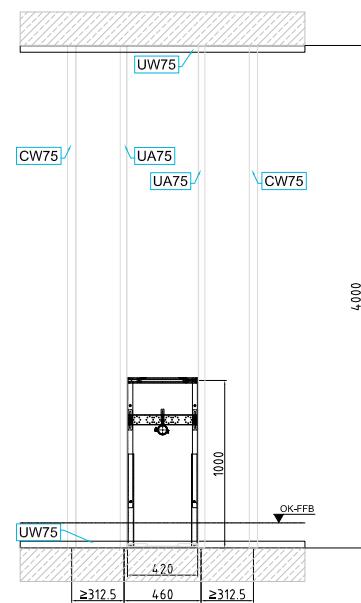
Vertikalschnitt

Vertikalschnitt



* Fußbodenaufbau variabel

Ansicht



HU-WT2010-M

Typ 6, W112.at - Trennwandinstallation

GRUNDWAND	PROFILTYPE	ZUL. WANDHÖHE	BEPLANKUNGSDICKE	WANDDICKE	BEMERKUNG
W112.at	CW/UA75	5,0 m	2 x 12,5 mm	125 mm	Ständerabstand 625 mm
W112.at	CW/UA100	7,0 m	2 x 12,5 mm	150 mm	Ständerabstand 625 mm

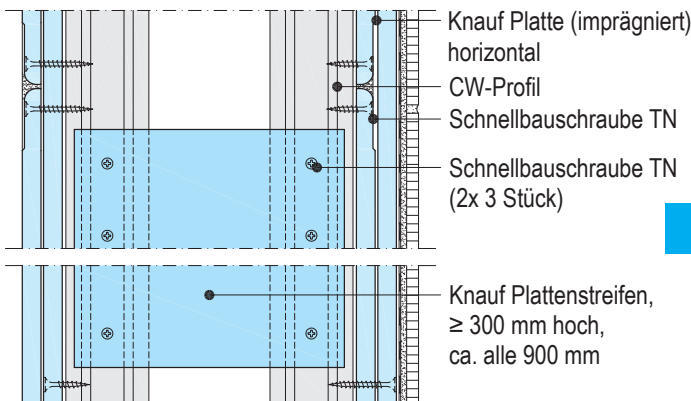
San. Tragständer Geberit Huter

HU-WT 2010-M*

*weitere Sanitär-Tragständer Geberit Huter zum Einbau geeignet: HU-BE 9001-M, bzw. auf Anfrage;
 Beplankung: GKBI, GKFI, Diamant, Drystar-Board, AQUAPANEL® Cement Board Indoor
 Wanddetails siehe Knauf Detailblatt W11.at

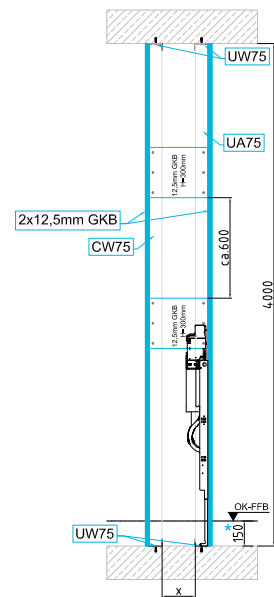
7

Trennwandinstallation Knauf W116.at + Geberit Huter HU-WC 1020-G



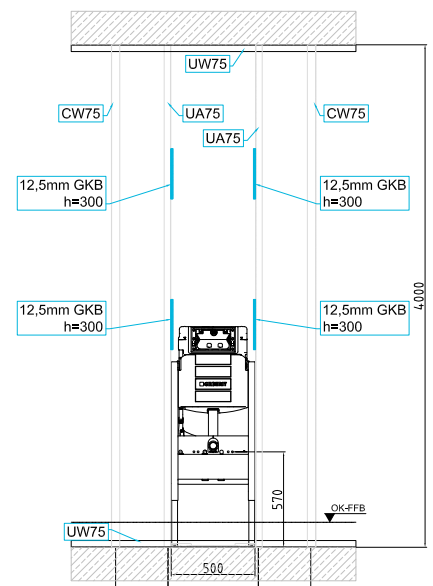
Vertikalschnitt

Vertikalschnitt



* Fußbodenaufbau variabel

Ansicht



HU-WC1020-G

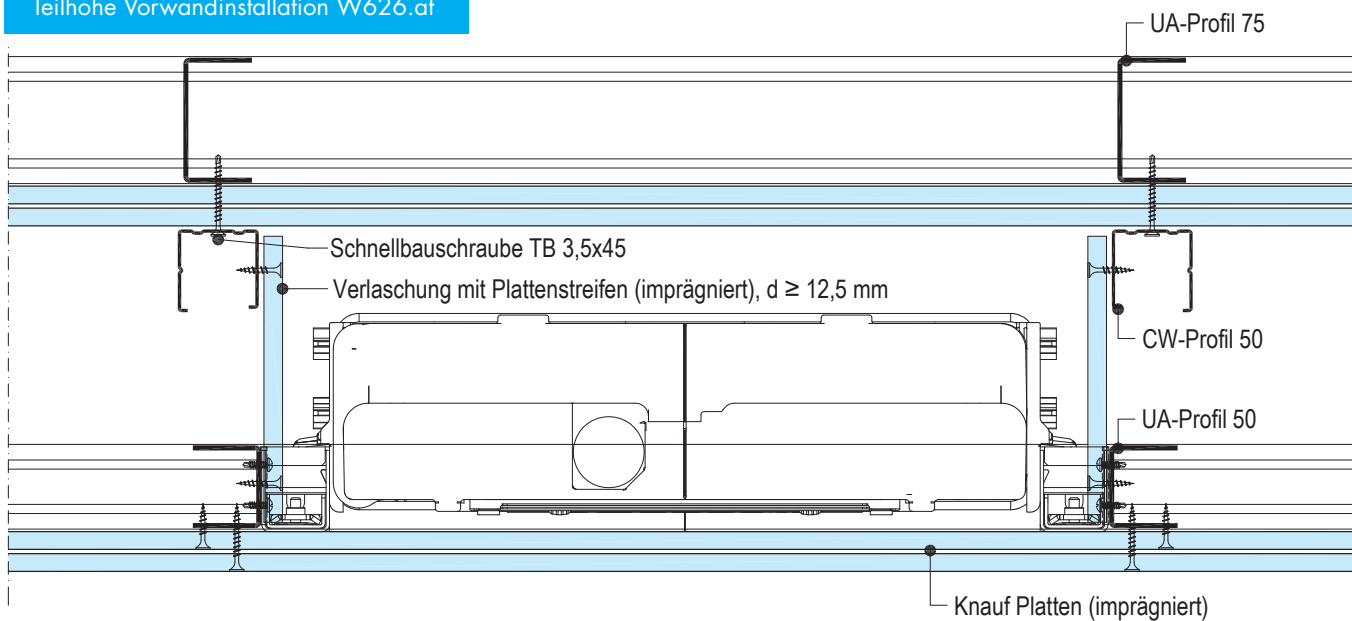
Typ 7, W116.at - Trennwandinstallation

GRUNDWAND	PROFILTYPE	ZUL. WANDHÖHE	BEPLANKUNGSDICKE	WANDDICKE	BEMERKUNG
W116.at	(2x) CW/UA50	4,0 m	2 x 12,5 mm	≥ 155 mm	Ständerabstand 625 mm
W116.at	(2x) CW/UA75	4,55 m	2 x 12,5 mm	≥ 205 mm	Ständerabstand 625 mm
W116.at	(2x) CW/UA100	5,90 m	2 x 12,5 mm	≥ 255 mm	Ständerabstand 625 mm
Verbindung des Ständerwerks mittels Plattenstreifen				Plattenstreifendicke ≥ 12,5 mm, abhängig vom Wahnhdhohlraum	
San. Tragständer Geberit Huter				HU-WC 1020-G*	

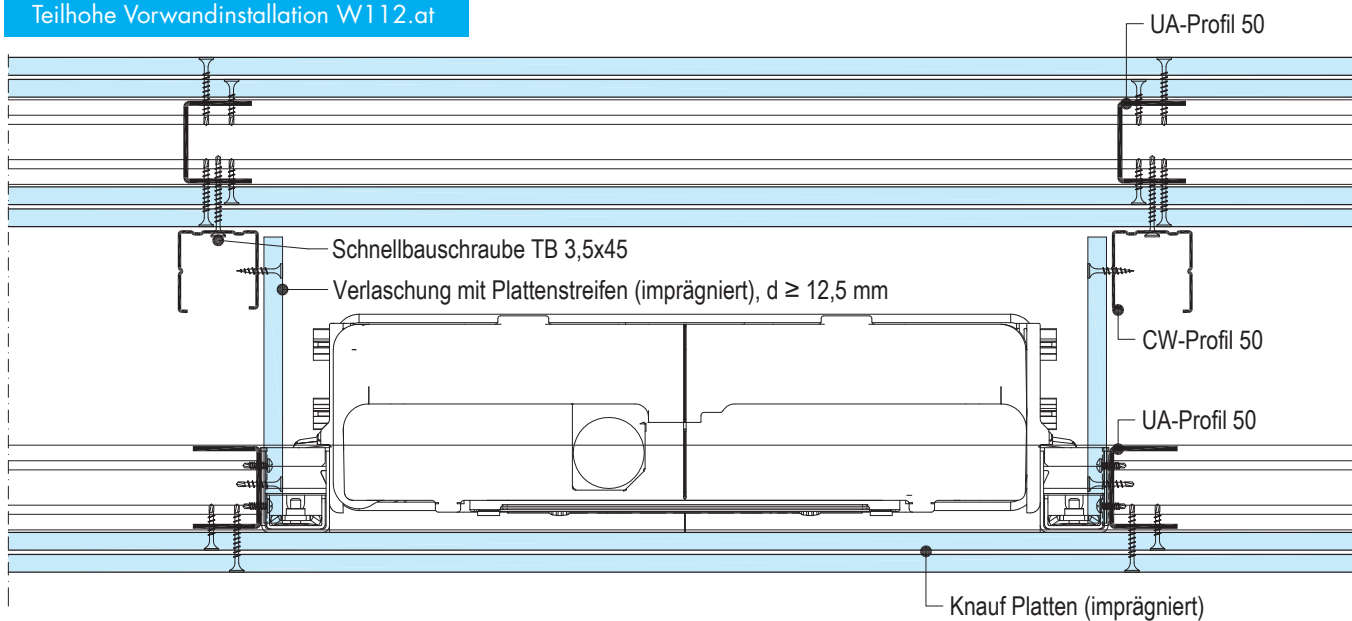
*weitere Sanitär-Tragständer Geberit Huter zum Einbau geeignet: HU-WT 2010-M, HU-WC 1027-G + HU-BE 9001-M, bzw. auf Anfrage
 Beplankung: GKBI, GKFI, Diamant, Drystar-Board, AQUAPANEL® Cement Board Indoor
 Wanddetails siehe Knauf Detailblatt W11.at

TROCKENBAUDETAILS

Teilhohe Vorwandinstallation W626.at

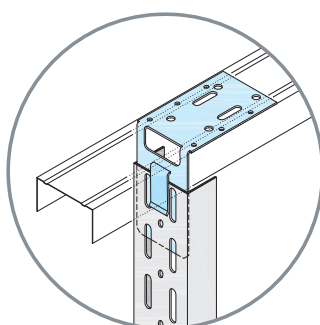


Teilhohe Vorwandinstallation W112.at

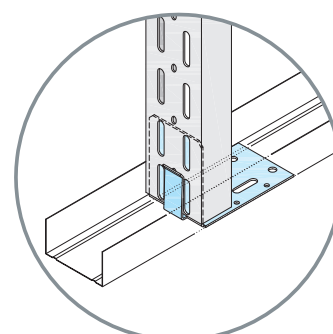


UA Profile - Anschlüsse

**DECKEN-
ANSCHLUSS**



**BODEN-
ANSCHLUSS**



VERARBEITUNGSHINWEISE

Knauf Detailblätter sind die Planungs- und Ausführungsgrundlage für Planer und Fachunternehmer zur Anwendung von Knauf Systemen. Die enthaltenen Informationen und Vorgaben, Konstruktionsvarianten, Ausführungsdetails und aufgeführten Produkte basieren, soweit nicht anders ausgewiesen, auf den zum Zeitpunkt der Erstellung gültigen Nachweisen und Normen. Zusätzlich sind bauphysikalische (Schallschutz), konstruktive und statische Anforderungen zu berücksichtigen. Der Einbau von Geberit Huter Sanitärtragständer/Systemen in Knauf Ständerwände und Vorsatzschalen wurde

entsprechend durch mechanische Prüfungen nachgewiesen. Die Planungs- und Verarbeitungsrichtlinien von Geberit Huter sind daher einzuhalten.

Verweise auf weitere Dokument und Richtlinien:

- ÖNORM B 3415 Gipsplatten und Gipsplattensysteme – Regeln für die Planung und Verarbeitung*
- Leitfaden Sanitäre Vorfertigung Geberit Huter*
- W11.at Knauf Metallständerwände*
- W61.at Knauf Vorsatzschalen*
- VT03.at Knauf Traversen und Tragständer*

Bestimmungsgemäßer Gebrauch von Knauf Systemen!

Beachten Sie Folgendes:

Knauf Systeme dürfen nur für die in den Knauf-Dokumenten angegebenen Anwendungsfälle zum Einsatz kommen. Falls Fremdprodukte und Fremdkomponenten zum Einsatz kommen, müssen diese von Knauf empfohlen bzw. zugelassen sein. Die einwandfreie Anwendung der Produkte/Systeme setzt sachgemäßen Transport, Lagerung, Aufstellung, Montage und Instandhaltung voraus.

NOTIZEN

NOTIZEN

A series of horizontal dotted lines for writing notes.

WIR SIND FÜR SIE DA!



KNAUF KUNDENSERVICE

Unser Kundenservice — von Profis für Profis! Wählen Sie den direkten Draht zur „just in time“-Beratung und nutzen Sie unsere langjährige Erfahrung für Ihre Sicherheit.

- › **Tel. 050 567 567**
- › **service@knauf.at**

Mo – Do 7.30 – 16.30 Uhr
und Fr 7.30 – 13.30 Uhr



KNAUF ONLINE

Technische Unterlagen, Kalkulationshilfen, interaktive Animationen und vieles mehr gibt es rund um die Uhr stets aktuell und natürlich kostenlos in der digitalen Welt von Knauf. Diese Klicks lohnen sich!

- › **www.knauf.at**

Technische Änderungen vorbehalten. Es gilt die jeweils aktuelle Auflage. Unsere Gewährleistung bezieht sich nur auf die einwandfreie Beschaffenheit unseres Materials. Konstruktive, statische und bauphysikalische Eigenschaften von Knauf Systemen können nur erreicht werden, wenn die ausschließliche Verwendung von Knauf Systemkomponenten oder von Knauf ausdrücklich empfohlenen Produkten sichergestellt ist. Verbrauchs-, Mengen- und Ausführungsangaben sind Erfahrungswerte, die im Falle abweichender Gegebenheiten nicht ohne weiteres übertragen werden können. Alle Rechte vorbehalten. Änderungen, Nachdrucke und fotomechanische Wiedergabe, auch auszugsweise, bedürfen der ausdrücklichen Genehmigung der Knauf Gesellschaft m.b.H., 8940 Weißenbach, Knaufstraße 1.

Knauf Gesellschaft m.b.H.
Knaufstraße 1, 8940 Weißenbach bei Liezen
Büro: Strobachgasse 6, 1050 Wien

Geberit Vertriebs GmbH & Co KG
Gebertstraße 1, 3140 Pottenbrunn
T +43 2742 401 0, F +43 2742 401 50
sales.at@geberit.com