



SACHSEN-ANHALT

Landesanstalt für
Landwirtschaft und
Gartenbau

Information zu Abstandsauflagen und Hangneigungskulissen nach WHG und DÜV

23.03.2021

Dr. Daniel Wurbs

Vorschriften WHG und DÜV

Flächen 0 bis 20 Meter ab Böschungsoberkante (Mittelwasserstand) eines Gewässers

Durchschnittliche Hangneigung $\geq 5\%$

- Ganzjährig begrünter Randstreifen 0 bis 5 Meter nach WHG
- Aufbringungsverbot 0 bis 3 Meter ab Böschungsoberkante nach DÜV

Durchschnittliche Hangneigung $\geq 10\%$

- Aufbringungsverbot 0 bis 5 Meter ab Böschungsoberkante nach DÜV

Flächen 0 bis 30 Meter ab Böschungsoberkante (Mittelwasserstand) eines Gewässers

Durchschnittliche Hangneigung $\geq 15\%$

- Aufbringungsverbot 0 bis 10 Meter ab Böschungsoberkante nach DÜV

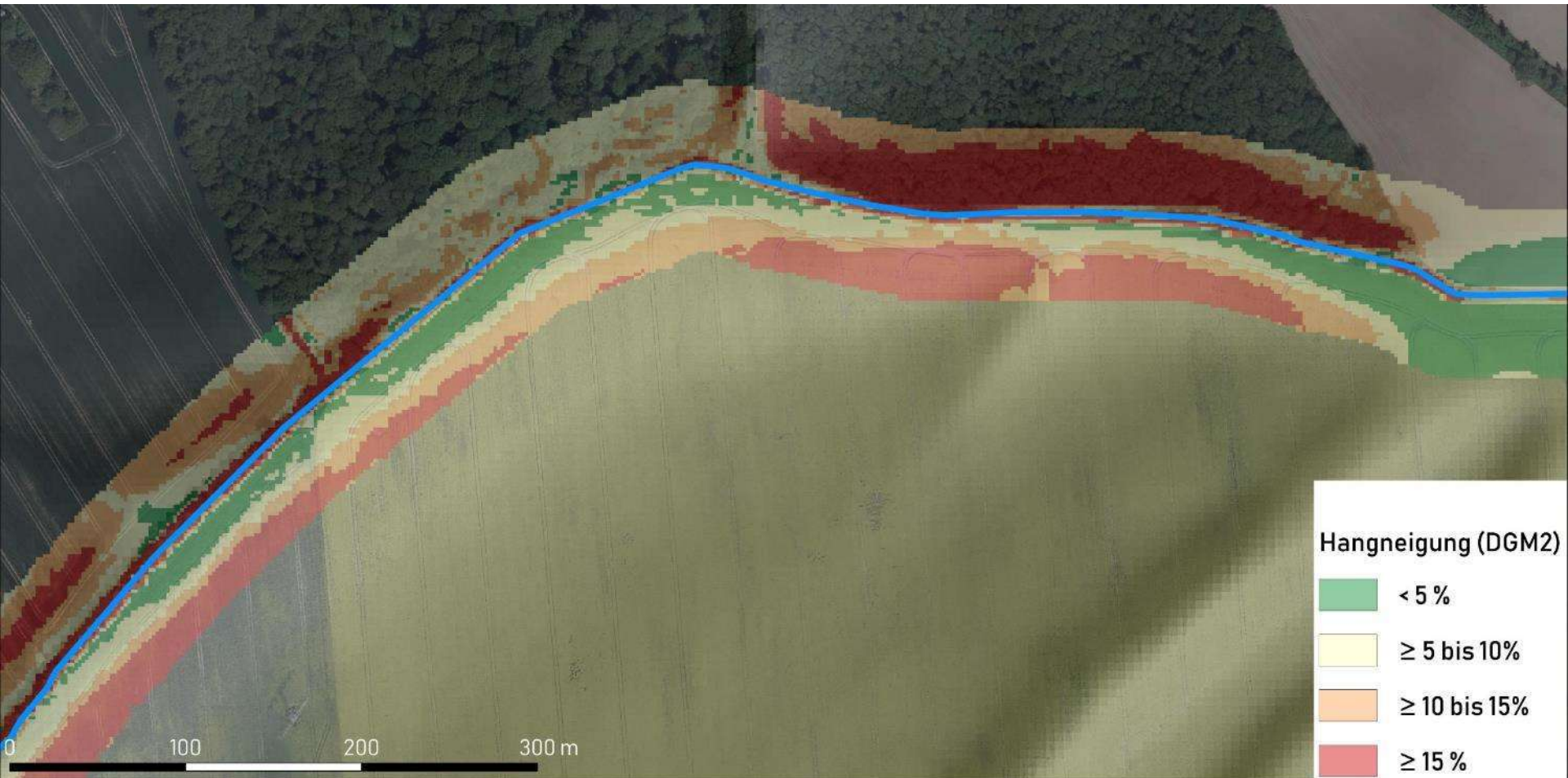
Datengrundlagen zur landesweiten Bearbeitung



Datengrundlagen zur landesweiten Bearbeitung

➤ Hangneigung

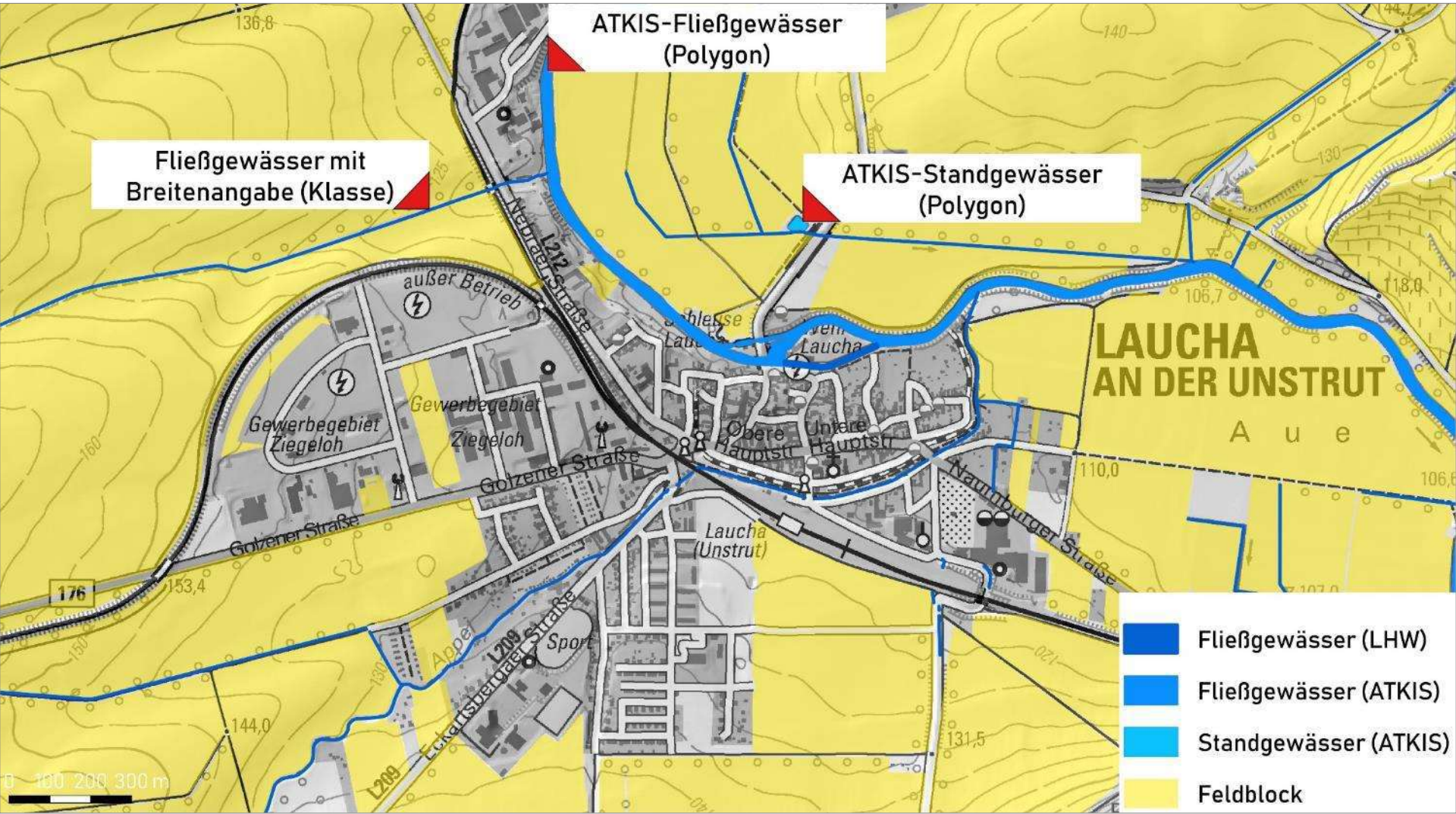
- Digitales Geländemodell (DGM) 2m Raster
- Ausgeclippt für Gewässerrandbereiche und Landnutzungsflächen



Datengrundlagen zur landesweiten Bearbeitung

➤ Gewässer (LHW)

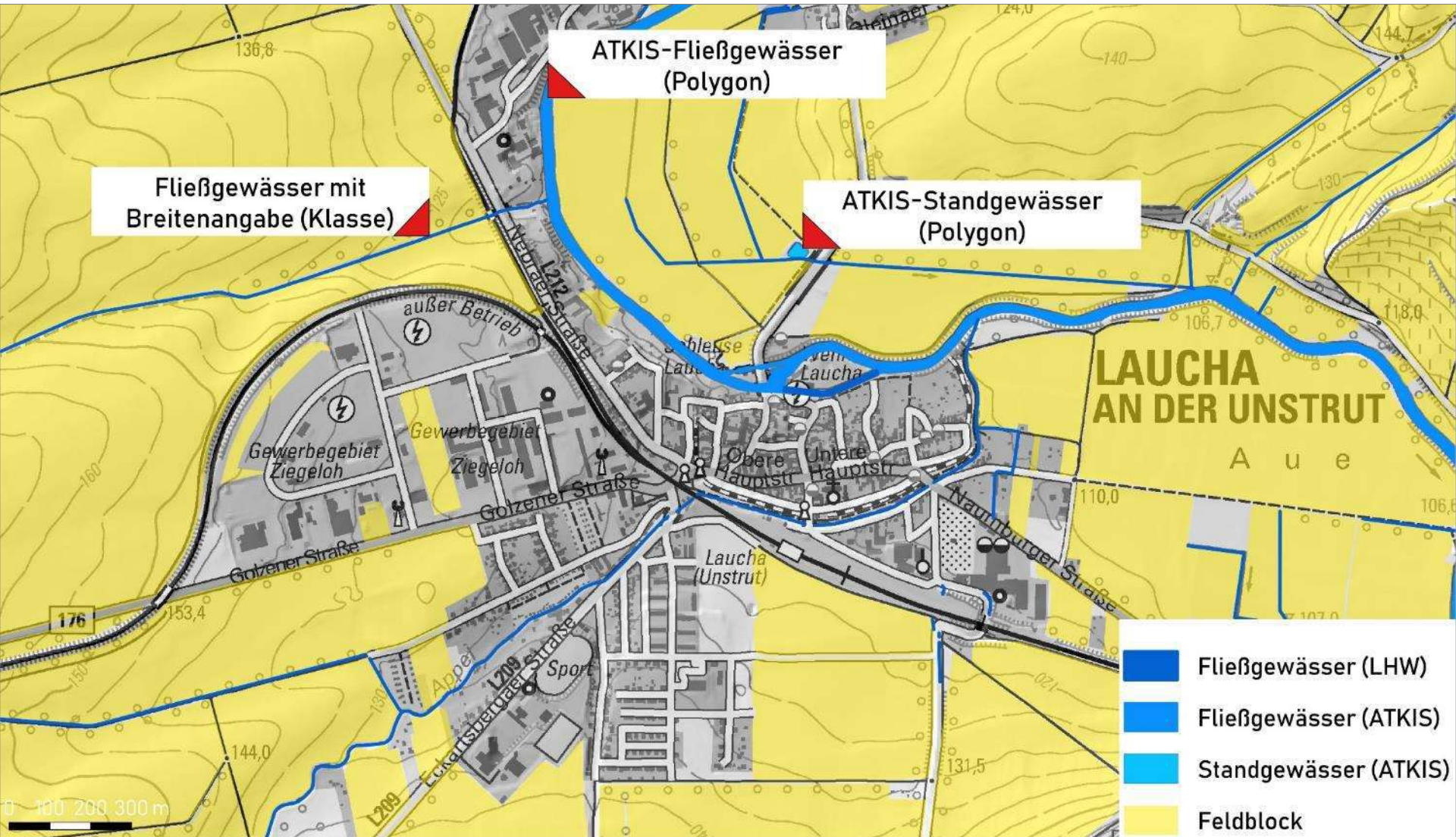
- DGN/ GEW_ST (Fließgewässer mit Breitenangaben) – Ausbaustufe 2
- ATKIS-Daten (Wasserstraßen, Standgewässer)



Datengrundlagen zur landesweiten Bearbeitung

➤ Landwirtschaftliche Flächen

- Landwirtschaftliches Feldblockkataster (InVeKoS)



Ermittlung Ausgangskulisse (Hangneigungsbereiche)

- Ausweisung Gewässerbreiten und Böschungsbereiche (Oberkanten)



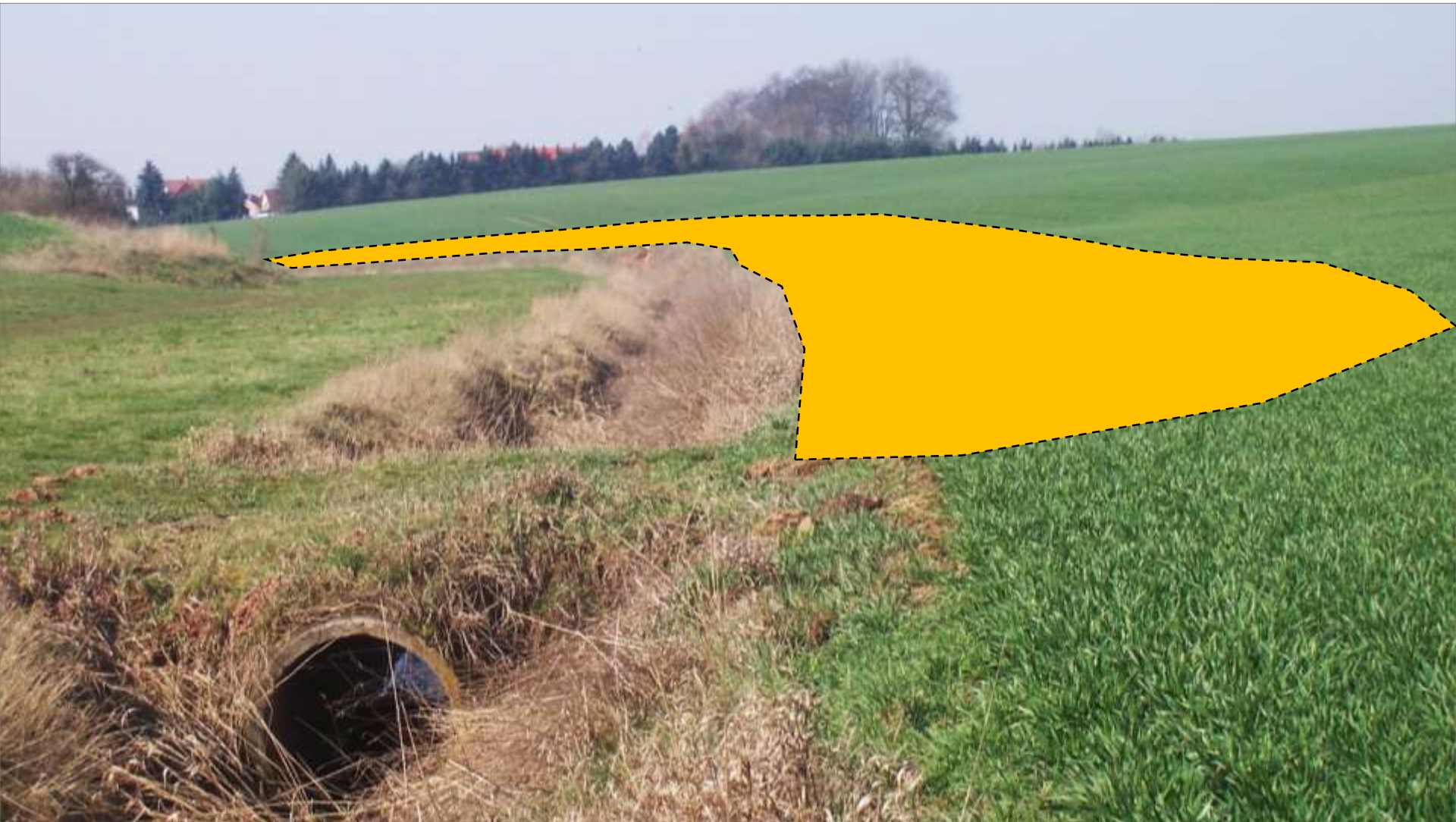
Ermittlung Ausgangskulisse (Hangneigungsbereiche)

- Bezugs**fläche** für Ermittlung der **mittleren** Hangneigung



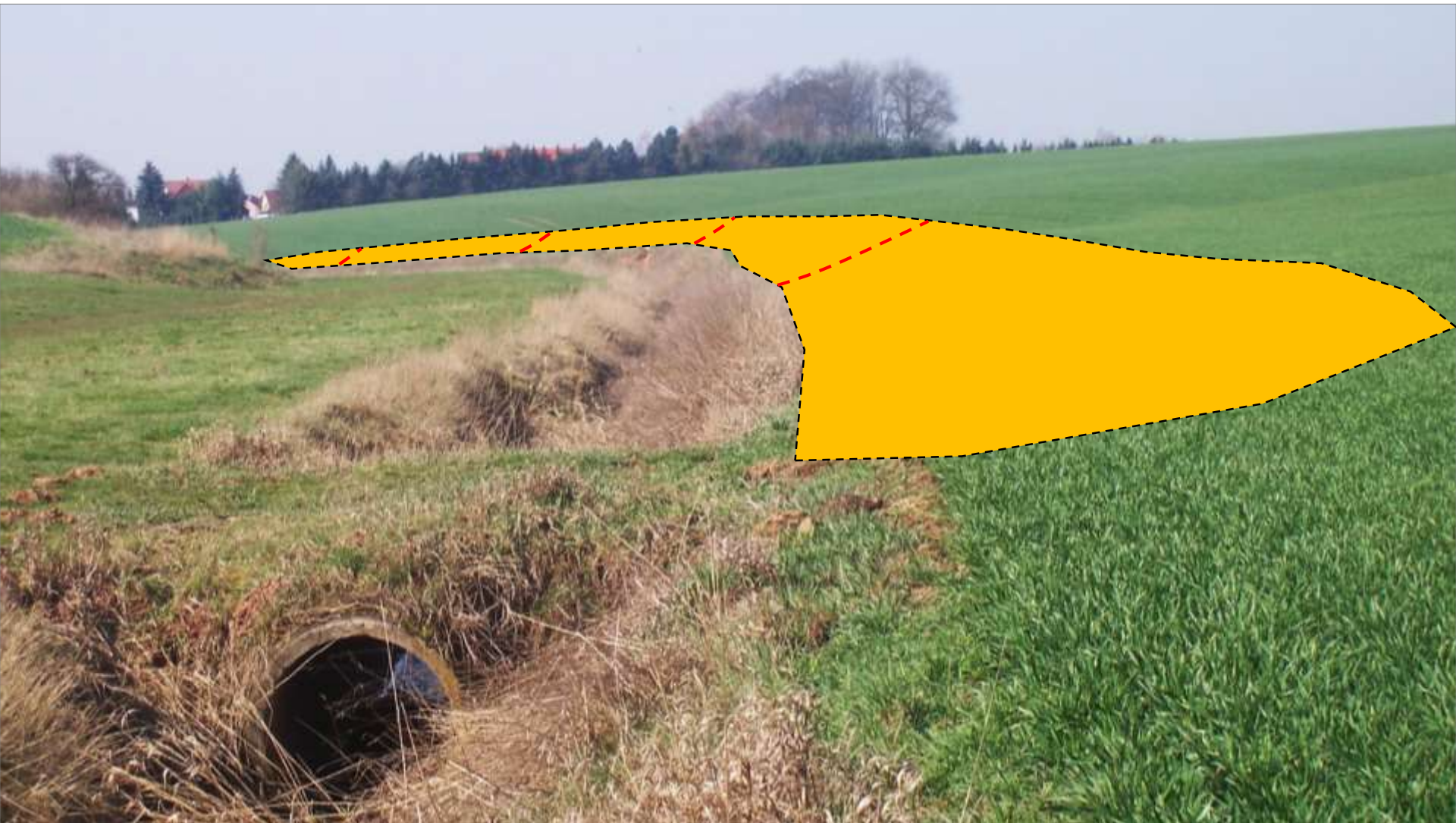
Ermittlung Ausgangskulisse (Hangneigungsbereiche)

- Bezugs**fläche** für Ermittlung der **mittleren** Hangneigung



Ermittlung Ausgangskulisse (Hangneigungsbereiche)

- Bezugs**fläche** für Ermittlung der **mittleren** Hangneigung
- Aufteilung in 100m-Segmente



Ermittlung Ausgangskulisse (Hangneigungsbereiche)

- Ausweisung 100m-Segmente im Abstandsbereich 20m & 30m ab BOK
- Berücksichtigung unterschiedlicher Geländeeigenschaften



Ermittlung Ausgangskulisse (Hangneigungsbereiche)

- Berechnung der mittleren Hangneigung je Segment und Landnutzung
- Abstandsbereich **20m ab BOK** (Klassifizierung)



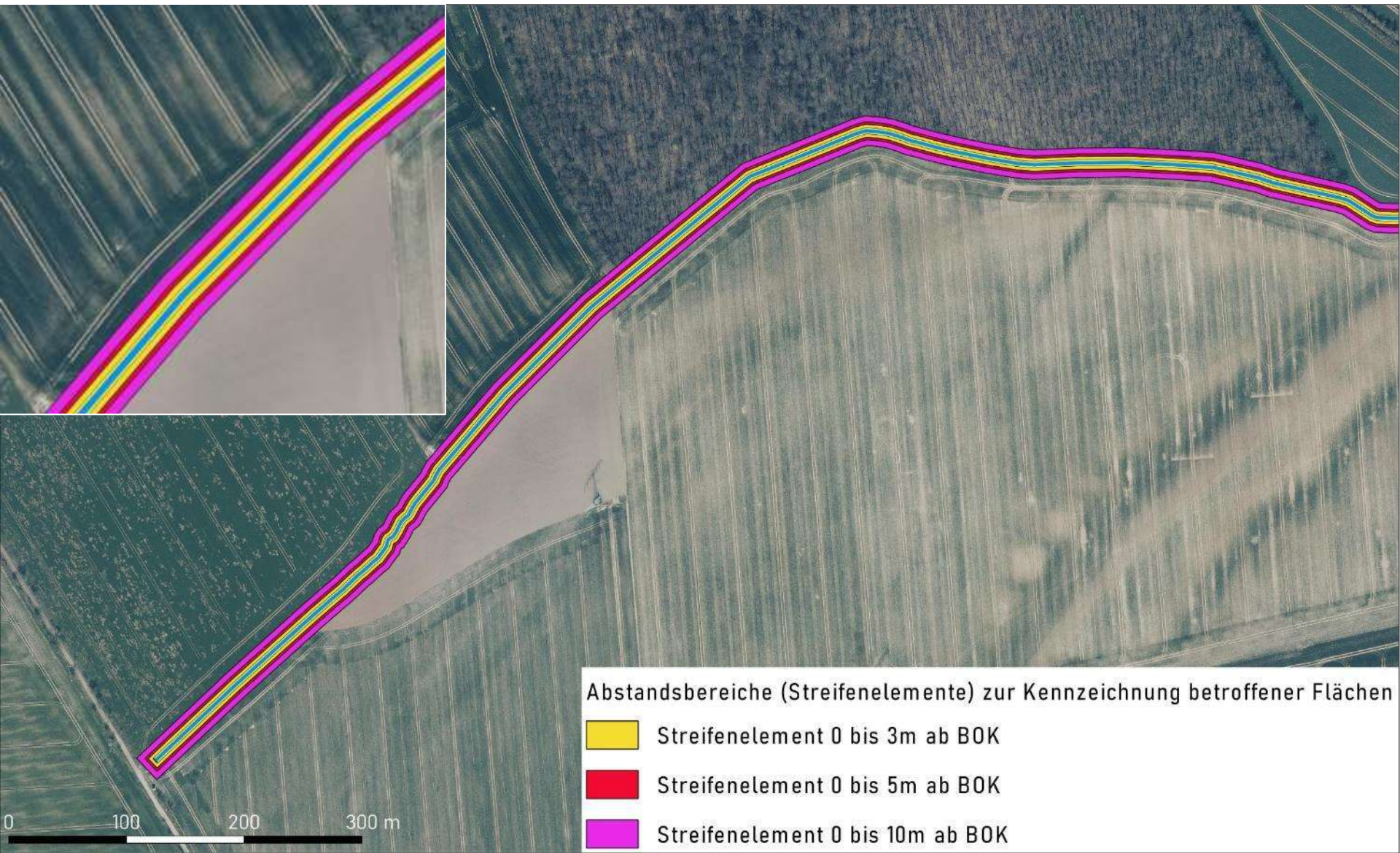
Ermittlung Ausgangskulisse (Hangneigungsbereiche)

- Berechnung der mittleren Hangneigung je Segment und Landnutzung
- Abstandsbereich **30m ab BOK** (Klassifizierung)



Ermittlung Ausgangskulisse (Betroffene Bereiche)

- Ausweisung Abstandsbereiche (Streifenelemente) entlang BOK
- 0 bis 3m - 0 bis 5m - 0 bis 10m → unabhängig von Hangneigung



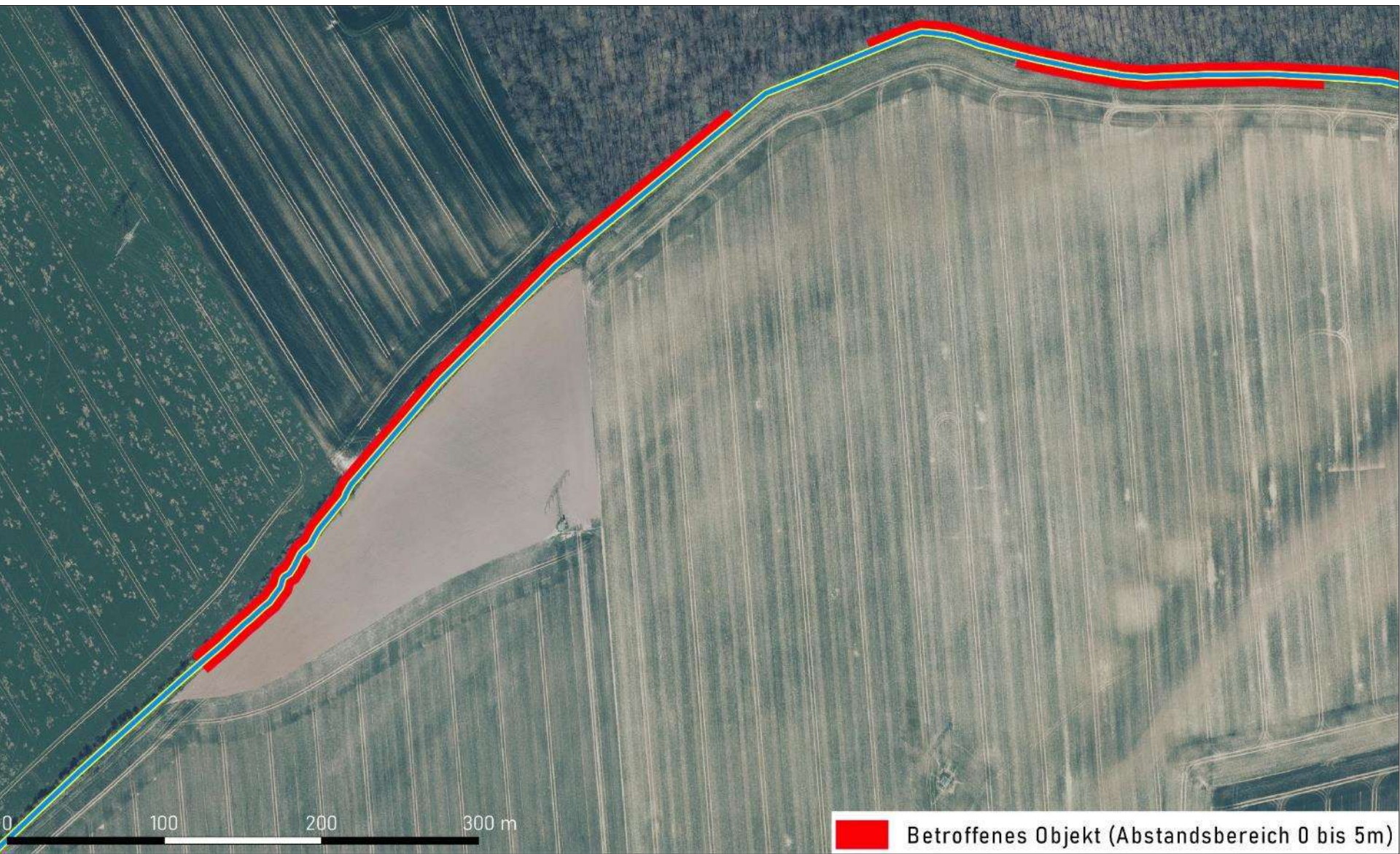
Verschneidung Ausgangskulissen

- Bsp.: **Abstandsbereich 0 bis 5 m** & **Segmente HN $\geq 10\%$** (20m-Bereich)



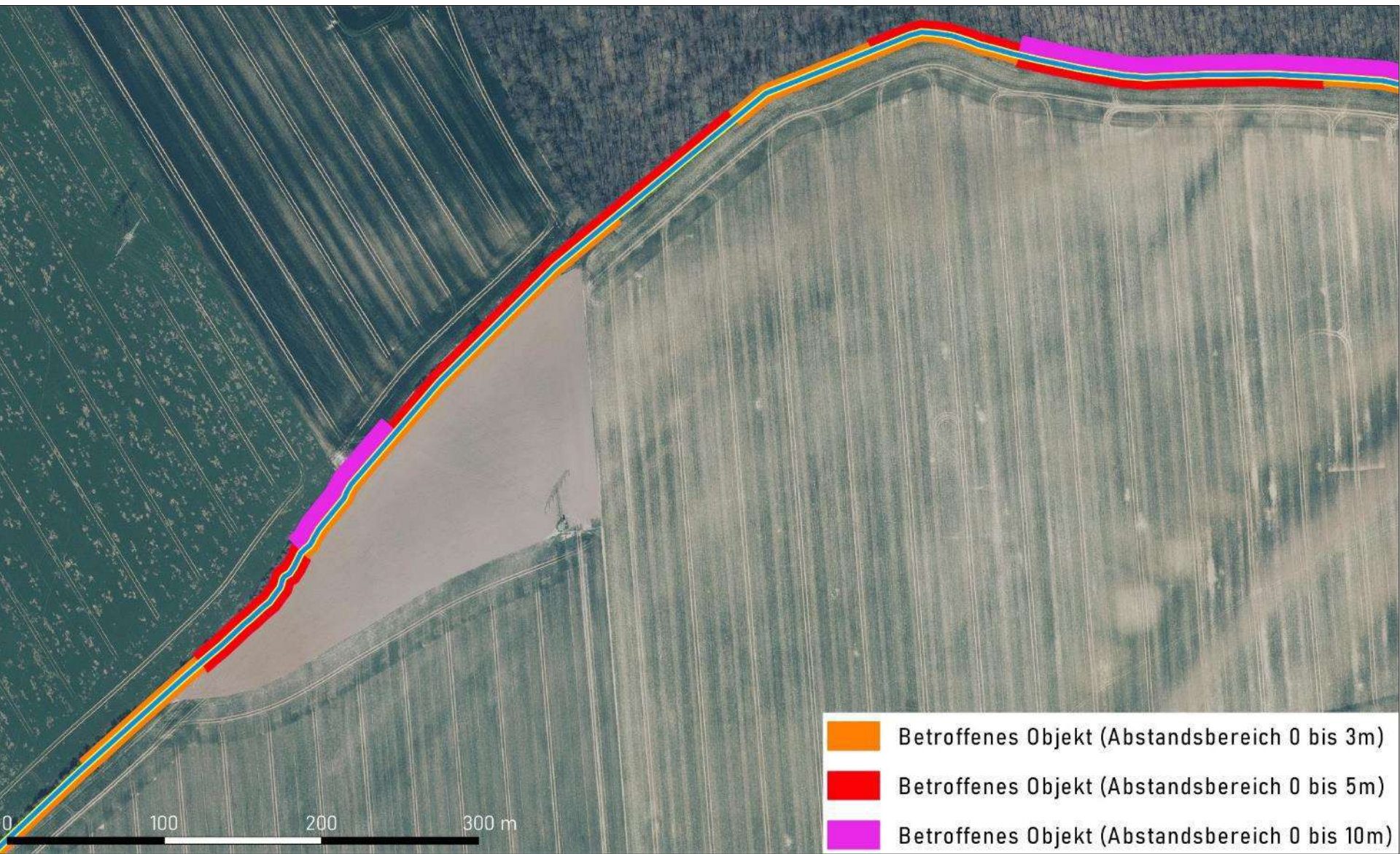
Verschneidung Ausgangskulissen

- Bsp.: **Abstandsbereich 0 bis 5 m** & **Segmente HN $\geq 10\%$** (20m-Bereich)



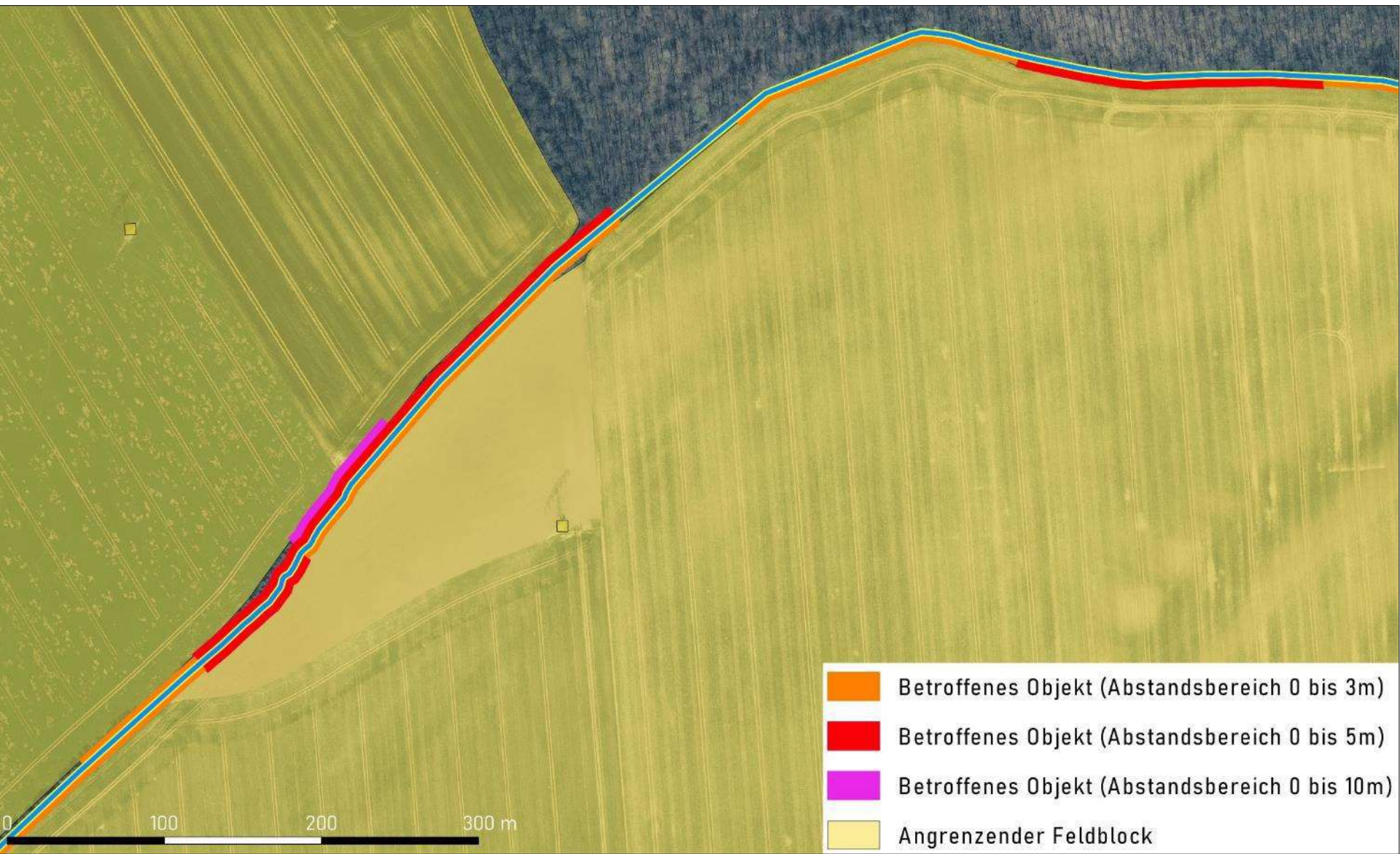
Ausweisung Gebietskulisse nach DÜV & WHG

- Aggregation der 3 Abstandsbereiche (3m, 5m, 10m)



Ausweisung Gebietskulisse nach DÜV & WHG

- Auswahl betroffener Objekte mit Angrenzung an Feldblock → **Jährlich**
- ‚Suchräume‘ zur Prüfung Gewässerangrenzung/ Vor-Ort-Kontrolle

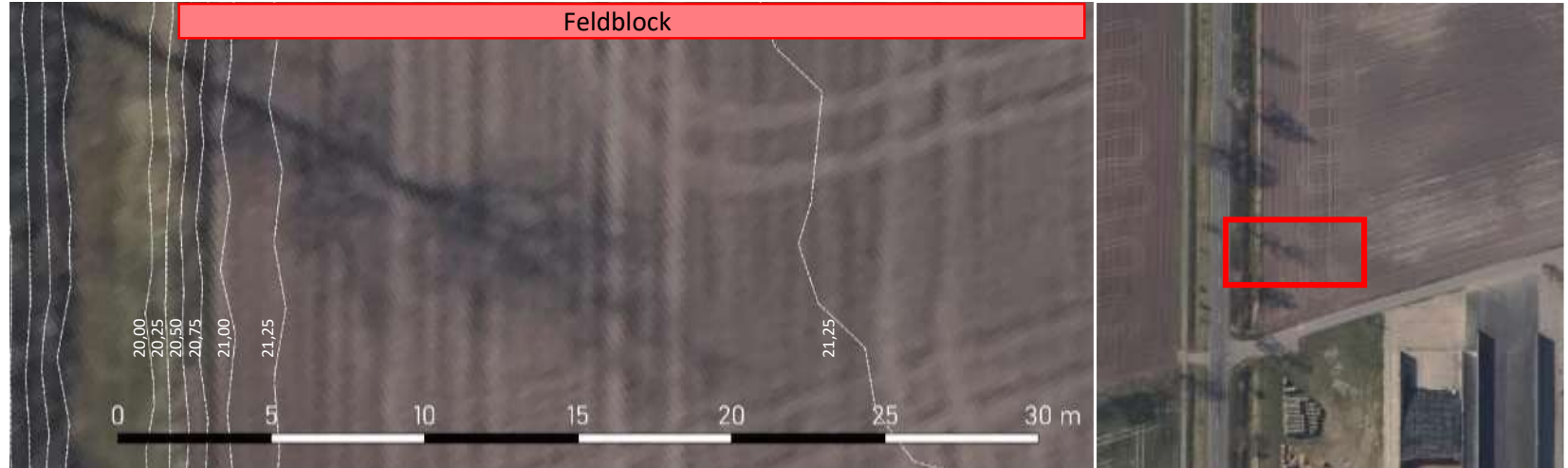
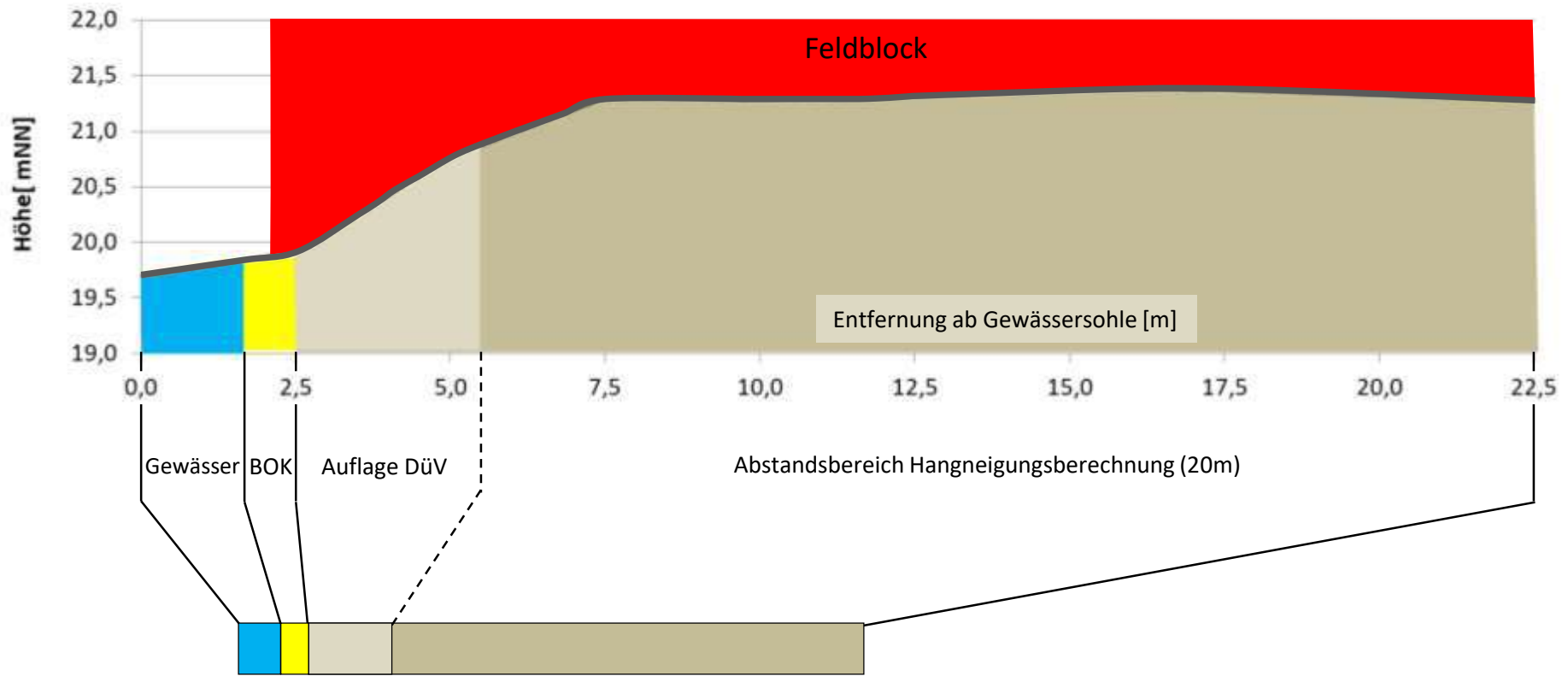


Ausweisung Gebietskulisse nach DÜV & WHG

- Aggregation benachbarter Segmente gleicher Betroffenheit
- Jährliche Aktualisierung in Inet-Antragsprogramm und Sachsen-Anhalt-Viewer anhand Feldblockkulisse und Gewässernetz
- Aktionsräume 3m, 5m, 10m (Abstandsauflagen **nach DüV**) werden visualisiert → keine separate Visualisierung nach WHG § 38a



Datengenauigkeit und Fehlerquellen



Datengenauigkeit und Fehlerquellen

- **Gewässernetz (LHW - Maßstab 1:10.000)**
 - Lagegenauigkeit
 - Gewässerbreite



Datengenauigkeit und Fehlerquellen

➤ Gewässernetz

- Verrohrungen (unterirdisch)



Datengenauigkeit und Fehlerquellen

➤ Gewässernetz

- Gräben aus Landeskultur (in Daten LHW Ausbaustufe 2 nicht enthalten)
- Fortlaufende Prüfung und Aktualisierung durch LHW
→ turnusmäßige Übernahme durch LLG vorgesehen



Datengenauigkeit und Fehlerquellen

➤ Böschungsoberkanten

- Keine digitalen (landesweiten) Informationen zu Böschungsoberkanten oder Mittelwasserstand
- Nutzung der Gewässer(breite) als Hilfswerkzeug



Datengenauigkeit und Fehlerquellen

➤ Digitales Geländemodell

- Rasterweite 2 Meter
- Kleinstrukturen (Aufschüttungen, Verwallungen, Dämme) zwischen Böschung und Landwirtschaftsfläche nicht (immer) identifizierbar



Datengenauigkeit und Fehlerquellen

➤ Digitales Geländemodell

- Richtung der Hangneigung → nicht aus Geodaten identifizierbar!
- Verwallungen/ kleine Dämme



Datengenauigkeit und Fehlerquellen

- Geometrische Unsicherheiten landesweiter (digitaler) Daten im Meterbereich (Maßstabsfrage)
- Hangneigungskulisse dient der Orientierung für Landwirt und Behörden (**„Suchraum“** als Hilfestellung)

- **4-Augen-Prinzip:**
 - Vor-Ort-Prüfung der tatsächlichen Gegebenheiten
 - Lage der Böschungsoberkante
 - Gefällrichtung
 - Angrenzung betroffener Flächen an Gewässer
 - Verrohrungen, Verwallungen



SACHSEN-ANHALT

Landesanstalt für
Landwirtschaft und
Gartenbau

Information zu Abstandsauflagen und Hangneigungskulissen nach WHG und DÜV

23.03.2021

Dr. Daniel Wurbs