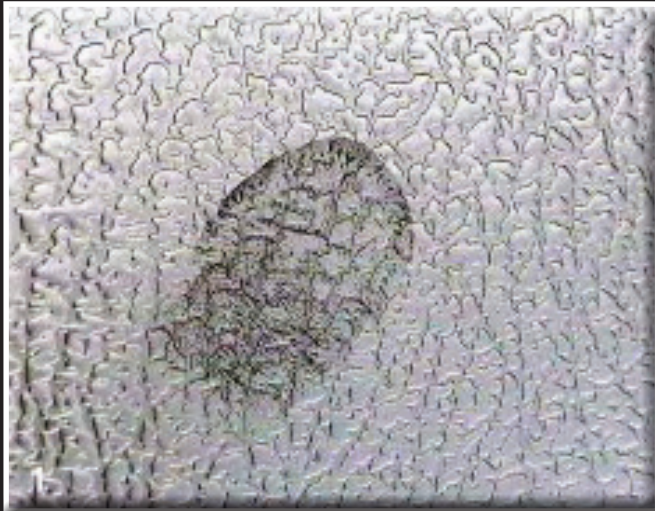


INOX-TEC®-Verfahren

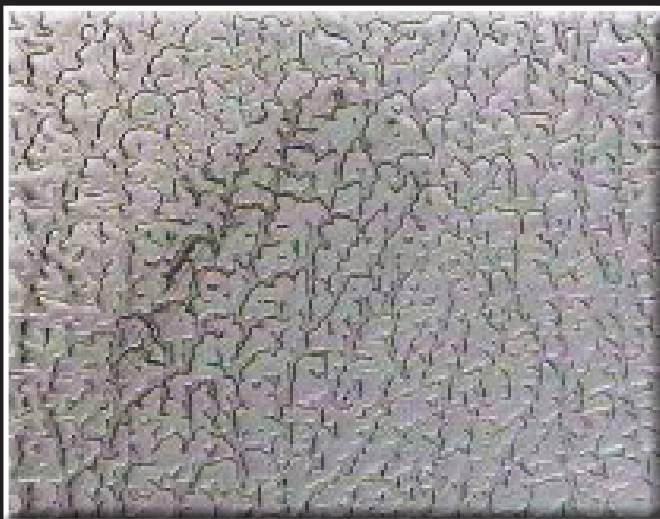
für saubere und homogene Oberflächen



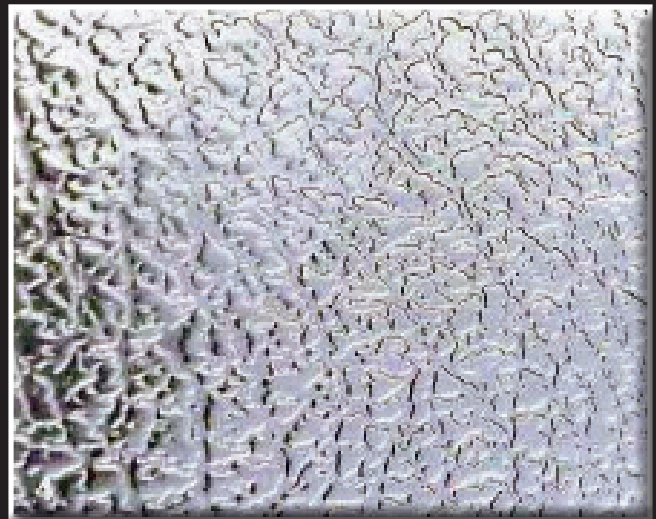
Fingerabdruck auf Dessin Ledernarben, unbehandelt



Fingerabdruck auf Dessin Ledernarben, INOX-TEC® behandelt



Leicht abgewischter Fingerabdruck auf Dessin Ledernarben, unbehandelt



Leicht abgewischter Fingerabdruck auf Dessin Ledernarben, INOX-TEC® behandelt

In stark frequentierten Bereichen, in denen Edelstahl Rostfrei verwendet wird, beispielsweise an Aufzugsverkleidungen, Handläufen etc., hinterlassen Passanten zwangsläufig Spuren in Form von Fingerabdrücken.

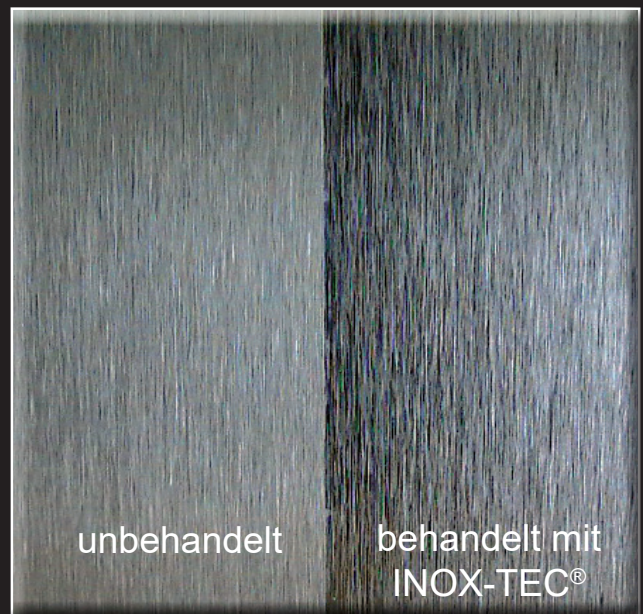
Das **INOX-TEC®**-Verfahren reduziert diese Beeinträchtigungen. Es macht Fingerabdrücke weniger sichtbar und lässt diese problemlos und rückstandsfrei entfernen.

Zudem bietet es ein Optimum an Korrosionsbeständigkeit und lässt die Oberflächen homogen erscheinen (auch bei unterschiedlichen Dicken des verwendeten Materials).

Bleche aus Edelstahl Rostfrei durchlaufen bei der Herstellung viele Arbeitsstationen. Dies führt zwangsläufig zu Gratbildungen und Spitzen an den Oberflächen.

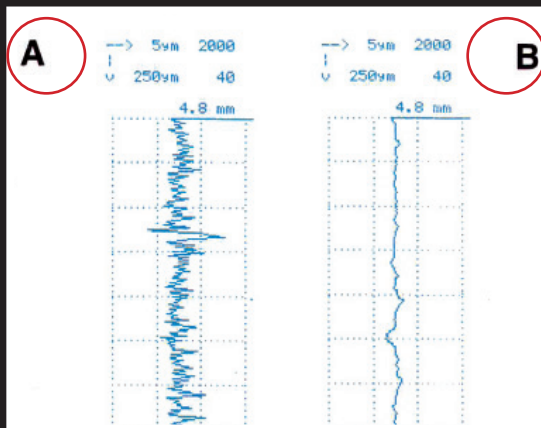
Das **INOX-TEC®**-Verfahren beseitigt Aufrauungen durch Abtrag einer wenigen μ -dicken Oberflächenschicht material-schonend und ohne Gefügeveränderung. Das ursprüngliche Erscheinungsbild der Oberfläche bleibt bestehen.

Durch die homogenisierte Oberfläche sinken die Kosten der Reinigung und Pflege. Ein handelsübliches Geschirrspülmittel und ein weiches Baumwolltuch genügen, um Verschmutzungen (z. B. Fingerabdrücke, sogar Graffiti) zu entfernen.



Oberfläche: 2 G/ Grit 240

Das Rauigkeitsmess-Protokoll:



A) geschliffen, Korn 180
 B) behandelt mit INOX-TEC®
 (Grate und Spitzen sichtbar entfernt)



Oberfläche geschliffen Korn 320, 650-fach vergrößert

INOX-COLOR bietet weiterhin ein breites Spektrum an Services rund um Edelstahl Rostfrei:

Färben nach dem **INOX-SPECTRAL®**-Verfahren, Elektropolieren, Passivieren, Beizen, Schleifen, Bürsten, Glasperlenstrahlen und Spiegelpolieren

INOX-COLOR GmbH

Dreisteinheumatte 6 • DE-74731 Walldürn
 Tel. +49 (0) 62 82/ 92 38-0 • Fax +49 (0) 62 82/ 92 38-99
 www.inox-color.com • info@inox-color.com

