

Typ	Ø mm	Abmessungen L x B (mm)	Maschen (mm)	Gewicht Kg/Stück	Stück/ Bund	Gewicht/ Bund	Aufpreis pro Typ €/T
PS 130 A	5	3000 x 2000	150 - 150	12,63	50	632	300
PS 196 A	5	3000 x 2000	100 - 100	18,48	50	924	310
PS 188 A	6	3000 x 2000	150 - 150	18,20	50	910	230
PS 335 A	8	3000 x 2000	150 - 150	32,39	40	1296	215
P 130 A	5	5000 x 2000	150 - 150	20,17	50	1009	290
P 188 A	6	5000 x 2000	150 - 150	29,08	50	1454	220
P 335 A	8	5000 x 2000	150 - 150	51,75	30	1553	205
P 524 A	10	5000 x 2000	150 - 150	80,83	20	1617	205
B 188 A	6	5950 x 2350	150 - 150	38,32	40	1533	220
B 335 A	8	5950 x 2350	150 - 150	64,90	20	1298	205
B 503 A	8	6000 x 2400	100 - 100	100,49	10	1005	215
B 524 A	10	5950 x 2350	150 - 150	101,37	10	1014	205
B 785 A	10	6000 x 2400	100 - 100	156,97	10	1570	215
B 754 A	12	5950 x 2350	150 - 150	138,53	10	1385	205
B 1131 A	12	6000 x 2400	100 - 100	210,99	5	1055	215

Betonstahlsorte

- Längsstäbe Technische Klasse DE500BS - B500A (Gerippt)
- Querstäbe Technische Klasse DE500BS - B500A (Gerippt)

Zertifikate Intersig nv

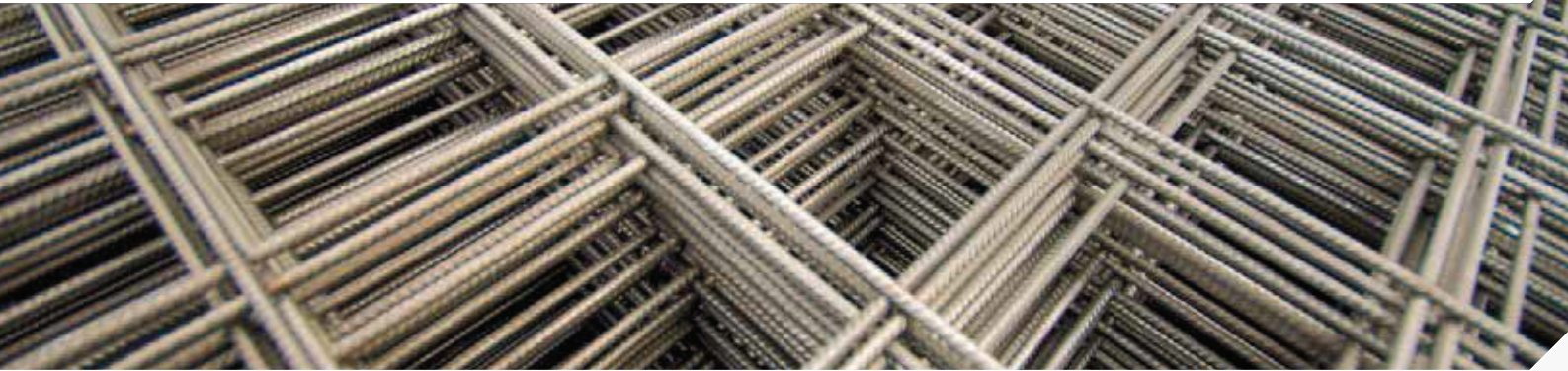


Zertifikate Intersig France sarl

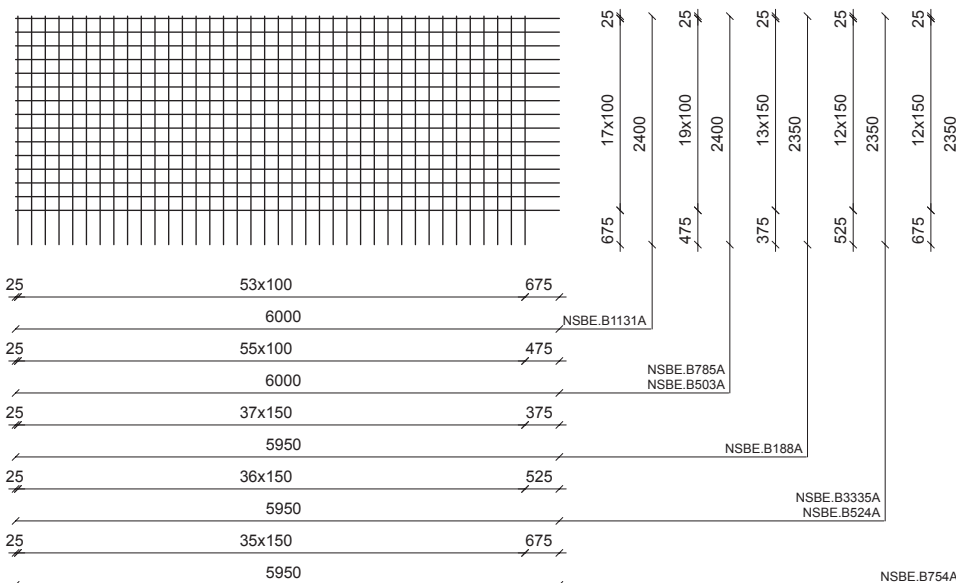
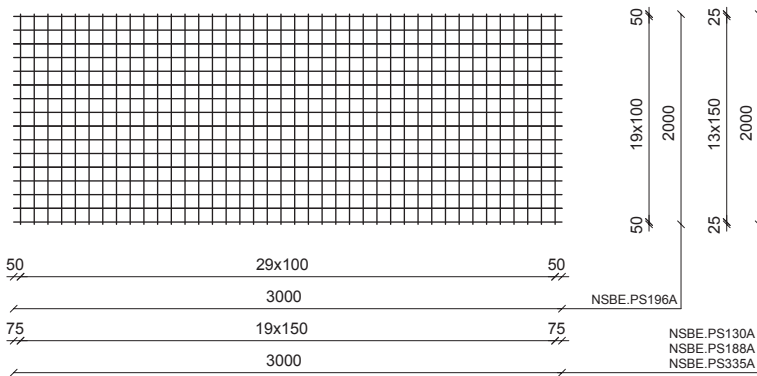
Zertifikate Van Merksteijn Steel bv



Für die aktuellste Reichweite unserer Zertifikate, verweisen wir Ihnen gerne auf unsere Website.



Abmessungen



Zertifikate Intersig nv

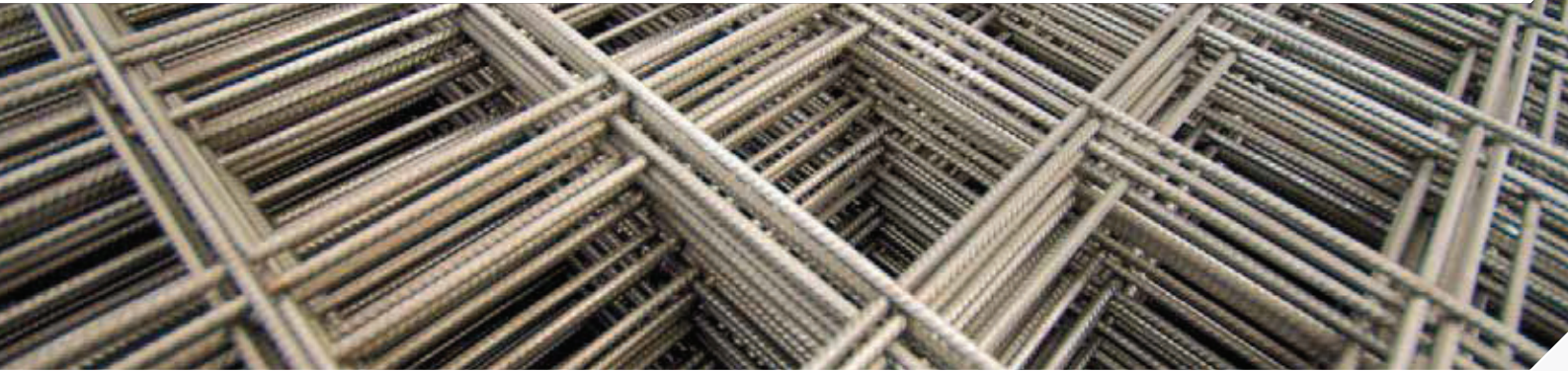


Zertifikate Intersig France sarl

Zertifikate Van Merksteijn Steel bv



Für die aktuellste Reichweite unserer Zertifikate, verweisen wir Ihnen gerne auf unsere Website.

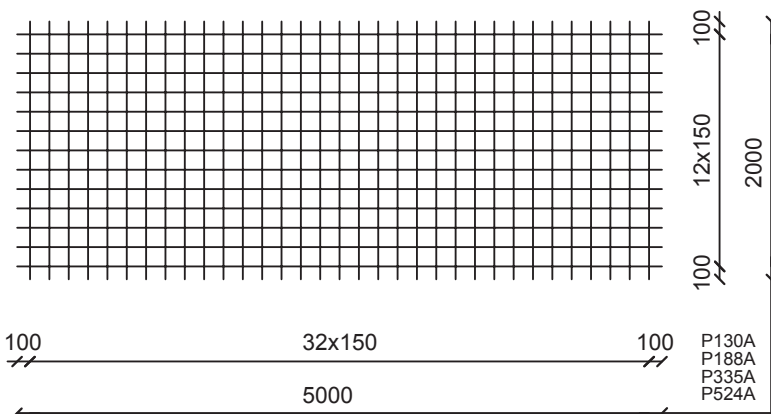
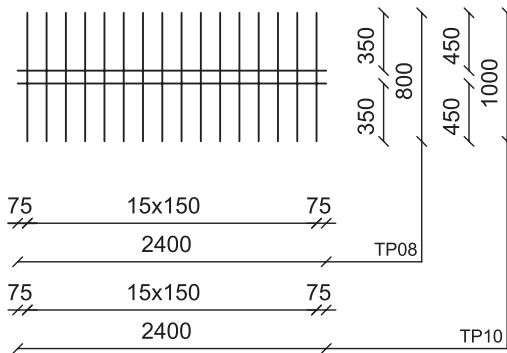


Typ	Ø mm	Abmessungen L x B (mm)	Maschen (mm)	Gewicht Kg/Stück	Stück/ Bund	Gewicht/ Bund
TP-08	5 - 8	2400 x 800	150 - 100	5,79	70	406
TP-10	6 - 10	2400 x 1000	150 - 100	10,94	60	656

Betonstahlsorte

- Längsstäbe Technische Klasse B500A - DE500BS (Gerippt)
- Querstäbe Technische Klasse B500A - DE500BS (Gerippt)

Abmessungen



Zertifikate Intersig nv



Zertifikate Intersig France sarl

Zertifikate Van Merksteijn Steel bv



Für die aktuellste Reichweite unserer Zertifikate, verweisen wir Ihnen gerne auf unsere Website.