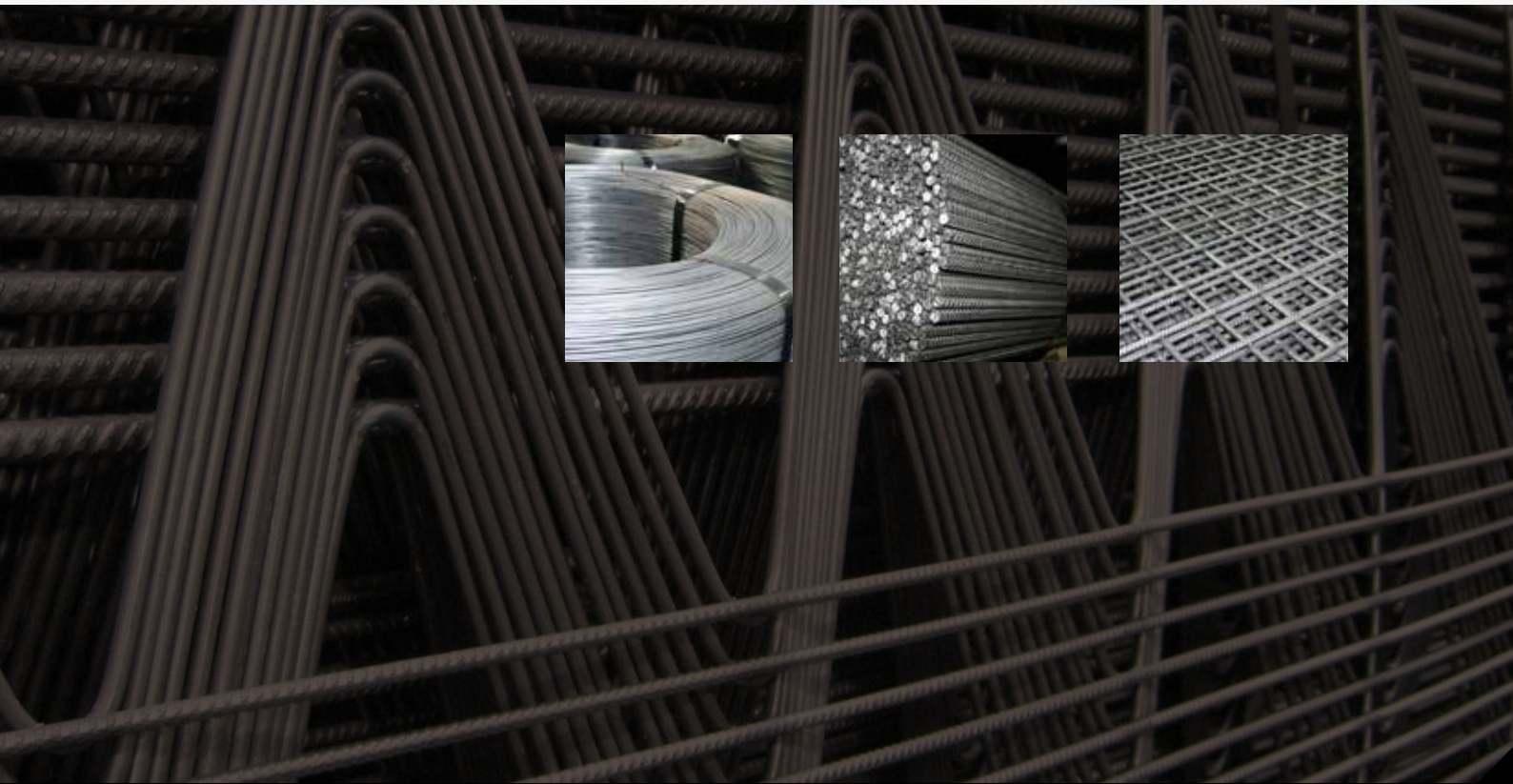


*Wire is our business*



Sehr geehrte Kundin, sehr geehrter Kunde,

Sie haben im Moment unsere Broschüre zur Hand, in der wir Sie gerne über das völlige Produktsortiment, das Intersig - Van Merksteijn zu bieten hat, informieren möchten.

Die Stahlindustrie ist aber eine Branche in voller Evolution. Deswegen möchten wir Sie für die neuesten Updates auf unsere Websites verweisen:

- [www.intersig.be](http://www.intersig.be)
- [www.van-merksteijn.com](http://www.van-merksteijn.com)

Falls Sie noch zusätzliche Fragen haben, können Sie sich immer an unseren Mitarbeitern in Dendermonde (+32 52 20 30 50) oder Almelo (+31 546 588 200) wenden.

Eiserne Grüßen,

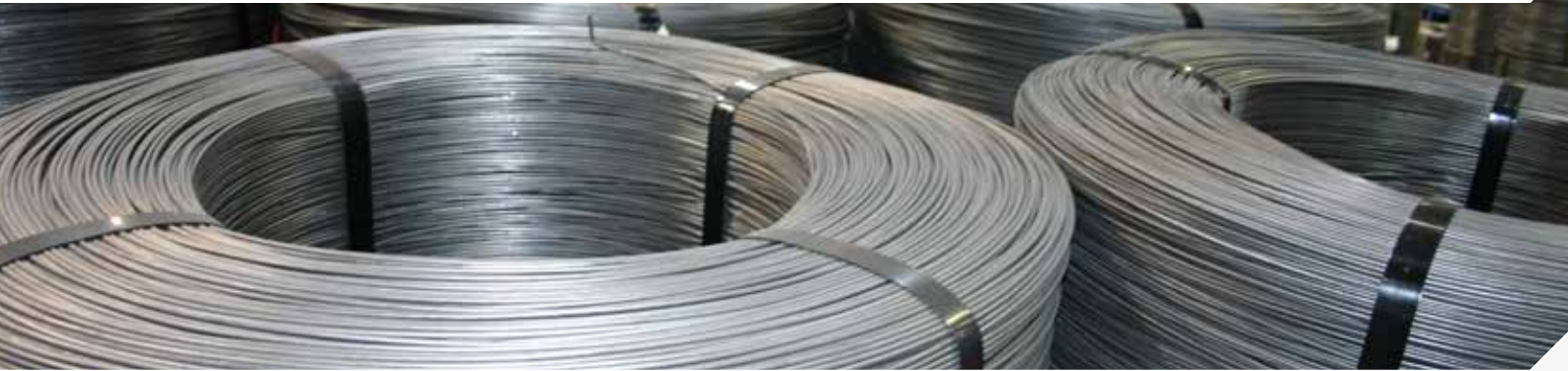
Intersig - Van Merksteijn

## Kapitel 1

<b>1. Coils</b>	<b>3</b>
Kaltverformt	
Warmgewalzt	
<b>2. Stäbe</b>	<b>12</b>
<b>3. Betonstahlmatten</b>	<b>16</b>
<b>4. Gitterträger</b>	<b>38</b>
<b>5. Abstandhalter</b>	<b>52</b>
<b>6. Mauerwerksbewehrung</b>	<b>61</b>
<b>7. Maschinenbau</b>	<b>66</b>
<b>8. Zertifikate</b>	<b>73</b>

## Kaltverformt gerippt B500A

ROL.WA-GR-B500A



	KG / COIL					
ø 4*	1.600					
ø 4.5*	1.600					
ø 5	1.600					
ø 5.5	1.600					
ø 6**	1.600	2.000	2.500			
ø 7	1.600	2.000		3.000		
ø 8**	1.600	2.000	2.500	3.000	4.000	5.000
ø 9		2.000				
ø 10**	1.600	2.000	2.500	3.000	4.000	5.000
ø 12**	1.600	2.000	2.500	3.000	4.000	5.000
ø 14		2.000	2.500	3.000	4.000	
ø 16			2.500	3.000	4.000	5.000

\* Durchmesser < ø5 sind Qualität B500 statt B500A.

\*\* Nur Durchmesser mit 2 Asterisken sind für Deutschland zertifiziert.

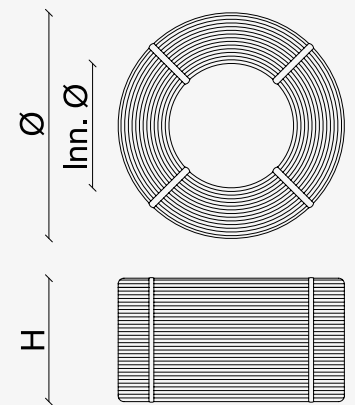
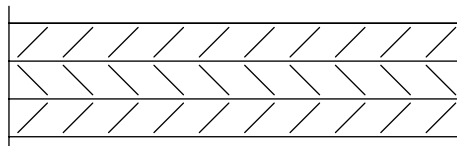
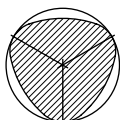
Andere Kombinationen auf Anfrage.

**Richtwerte**

	1.600 KG	2.000 KG	2.500 KG	3.000 KG	4.000 KG	5.000 KG
Inn. ø	600	600	600	600	600	600
H (mm)	700	700	700	700	980	980
ø (mm)	1.000	1.100	1.200	1.200	1.200	1.300

**Betonstahlsorte B500A - DE500BS (Gerippt)**

Mechanische Eigenschaften	Streckgrenze Re (MPa)	Streckgrenzenverhältnis Rm / Re		Dehnung bei Höchstkraft Agt %	
		5 ≤ d ≤ 5.5	d ≥ 6	5 ≤ d ≤ 5.5	d ≥ 6
Maßgebender charakteristischer Wert (Min) Cv	500	1,03	1,05	2,5	3,5

**Walzzeichen**

**Zertifikate Intersig nv**

**Zertifikate Intersig France sarl**

**Zertifikate Van Merksteijn Steel bv**

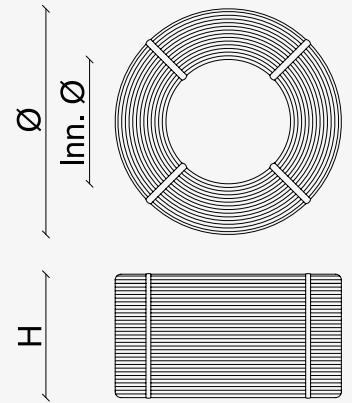

Für die aktuellste Reichweite unserer Zertifikate, verweisen wir Ihnen gerne auf unsere Website.

Kaltverformt gedehnt B500A

ROL.WA-EM-B500A



	KG / COIL			
ø 5	1.600			
ø 6	1.600	2.000		
ø 7	1.600	2.000	2.500	
ø 8	1.600	2.000	2.500	3.000
ø 9	1.600	2.000	2.500	3.000
ø 10	1.600	2.000	2.500	3.000
ø 12	1.600	2.000	2.500	3.000
ø 14			2.500	3.000
ø 16			2.500	3.000



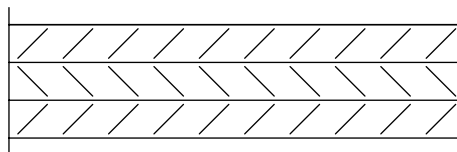
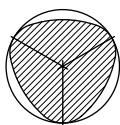
Richtwerte

	1.600 KG	2.000 KG	2.500 KG	3.000 KG	4.000 KG	5.000 KG
Inn. ø	600	600	600	600	600	600
H (mm)	700	700	700	700	980	980
ø (mm)	1.000	1.100	1.200	1.200	1.200	1.300

Betonstahlsorte B500A (Gedehnt)

Mechanische Eigenschaften	Streckgrenze Re (MPa)	Streckgrenzenverhältnis Rm / Re		Dehnung bei Höchstkraft Agt %	
		5	d ≥ 6	5	d ≥ 6
Maßgebender charakteristischer Wert (Min) Cv	500	1,03	1,05	2	2,5

Walzzeichen



Zertifikate Intersig nv

Zertifikate Intersig France sarl



Zertifikate Van Merksteijn Steel bv

Für die aktuellste Reichweite unserer Zertifikate, verweisen wir Ihnen gerne auf unsere Website.



## Kaltverformt glatt B500A

ROL.WA-GL-B500A



	KG / COIL		
ø 4*	2.000		
ø 4.5*		2.500	
ø 5			3.000
ø 6			3.000
ø 7			3.000
ø 8			3.000
ø 10			3.000

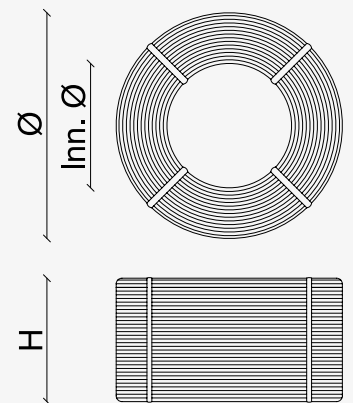
\* Durchmesser < ø5 sind Qualität B500 statt B500A.  
Andere Kombinationen auf Anfrage.

## Richtwerte

	1.600 KG	2.000 KG	2.500 KG	3.000 KG	4.000 KG	5.000 KG
Inn. ø	600	600	600	600	600	600
H (mm)	700	700	700	700	980	980
ø (mm)	1.000	1.100	1.200	1.200	1.200	1.300

## Betonstahlsorte B500A - DE500BS (Glatt)

Mechanische Eigenschaften	Streckgrenze Re (MPa)	Streckgrenzenverhältnis Rm / Re		Dehnung bei Höchstkraft Agt %	
		5 ≤ d ≤ 5.5	d ≥ 6	5 ≤ d ≤ 5.5	d ≥ 6
Maßgebender charakteristischer Wert (Min) Cv	500	1,03	1,05	2,5	3,5



Zertifikate Intersig nv



Zertifikate Intersig France sarl

Zertifikate Van Merksteijn Steel bv

Für die aktuellste Reichweite unserer Zertifikate, verweisen wir Ihnen gerne auf unsere Website.

Kaltverformt Bewehrungsdraht P B500A

ROL.WA-BD-B500A



KG / COIL

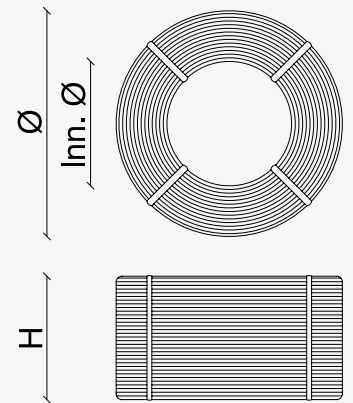
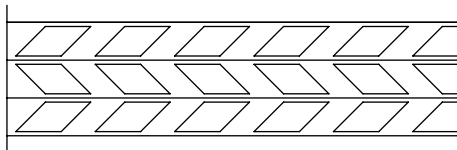
ø 5	2.000
ø 6	2.000
ø 7	2.000
ø 8	2.000
ø 10	2.000
ø 12	2.000

Andere Kombinationen auf Anfrage.

Betonstahlsorte B500A (Profiliert)

Mechanische Eigenschaften	Streckgrenze Re (MPa)	Streckgrenzenverhältnis Rm / Re		Dehnung bei Höchstkraft Agt %	
		5 ≤ d ≤ 5.5	d ≥ 6	5 ≤ d ≤ 5.5	d ≥ 6
Maßgebender charakteristischer Wert (Min) Cv	500	1,03	1,05	2	2,5

Walzzeichen



Zertifikate Intersig nv



Zertifikate Intersig France sarl

Zertifikate Van Merksteijn Steel bv



Für die aktuellste Reichweite unserer Zertifikate, verweisen wir Ihnen gerne auf unsere Website.

Kaltverformt gedehnt B500B

ROL.WA-EM-B500B



	KG / COIL	
ø 6	1.600	
ø 8		2.500
ø 10		2.500
ø 12		2.500
ø 14		2.500
ø 16		2.500

Andere Kombinationen auf Anfrage.

Richtwerte

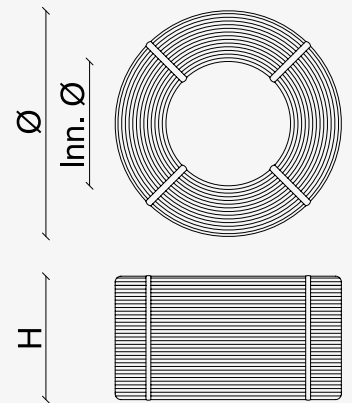
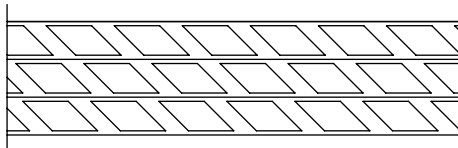
	1.600 KG	2.000 KG	2.500 KG	3.000 KG	4.000 KG	5.000 KG
Inn. ø	600	600	600	600*	600	600*
H (mm)	700	700	700	700	980	980
ø (mm)	1.000	1.100	1.200	1.200	1.200	1.300

\*Coils ø20 haben einen Innendurchmesser von 900 mm

Betonstahlsorte B500B - BE500ES (Gedehnt)

Mechanische Eigenschaften	Streckgrenze Re (MPa)	Streckgrenzenverhältnis Rm / Re	Dehnung bei Höchstkraft Agt %
Maßgebender charakteristischer Wert (Min) Cv	500	1,08	5,5

Walzzeichen



Zertifikate Intersig nv



Zertifikate Intersig France sarl



Zertifikate Van Merksteijn Steel bv

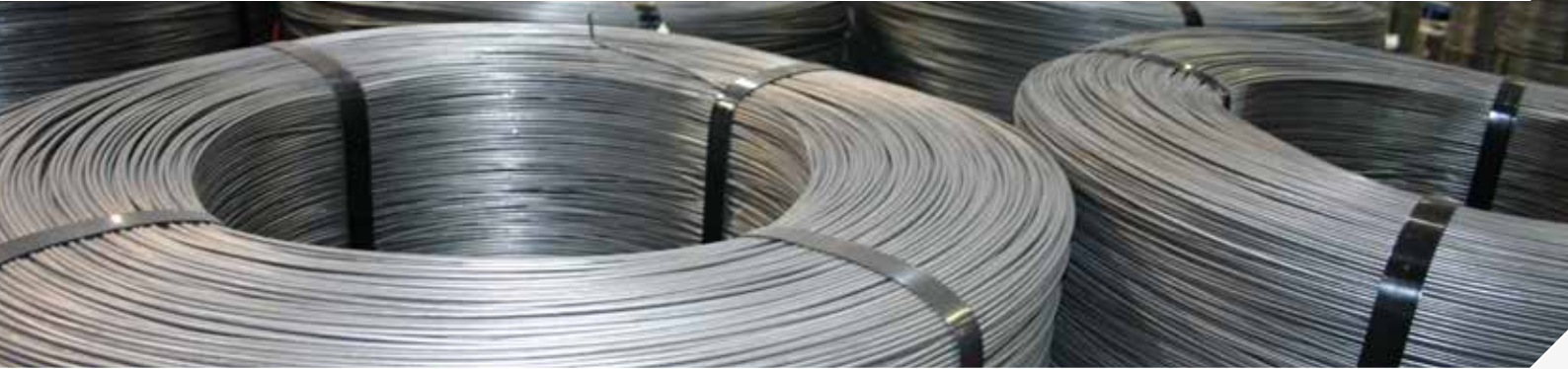


Für die aktuellste Reichweite unserer Zertifikate, verweisen wir Ihnen gerne auf unsere Website.



Warmgewalzt gerippt B500B

ROL.WB-GR-B500B

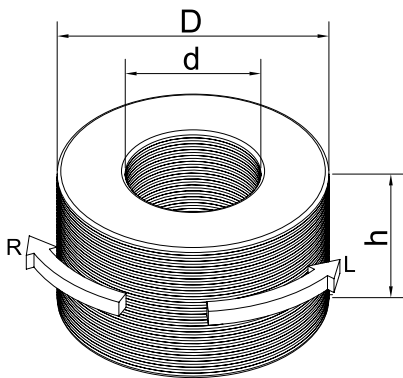


	KG / COIL			
ø 8	2.500	3.000		
ø 10	2.500	3.000		
ø 12	2.500	3.000	4.000	5.000
ø 14	2.500	3.000	4.000	5.000
ø 16	2.500	3.000	4.000	5.000

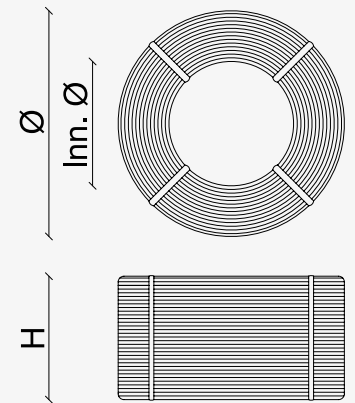
Andere Kombinationen auf Anfrage.

Richtwerte

	2.500 KG	3.000 KG	4.000 KG	5.000 KG
Inn. ø	600	600	600	600
H (mm)	700	700	980	980
ø (mm)	1.200	1.200	1.200	1.300



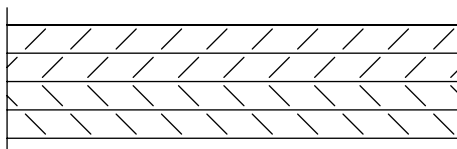
Abwickelrichtung: links oder rechts.



Betonstahlsorte B500B - BE500TS (Gerippt)

Mechanische Eigenschaften	Streckgrenze Re (MPa)	Streckgrenzenverhältnis Rm / Re	Dehnung bei Höchstkraft Agt %
Maßgebender charakteristischer Wert (Min) Cv	500	1,08	5,5

Walzzeichen



Zertifikate Intersig nv



Zertifikate Intersig France sarl



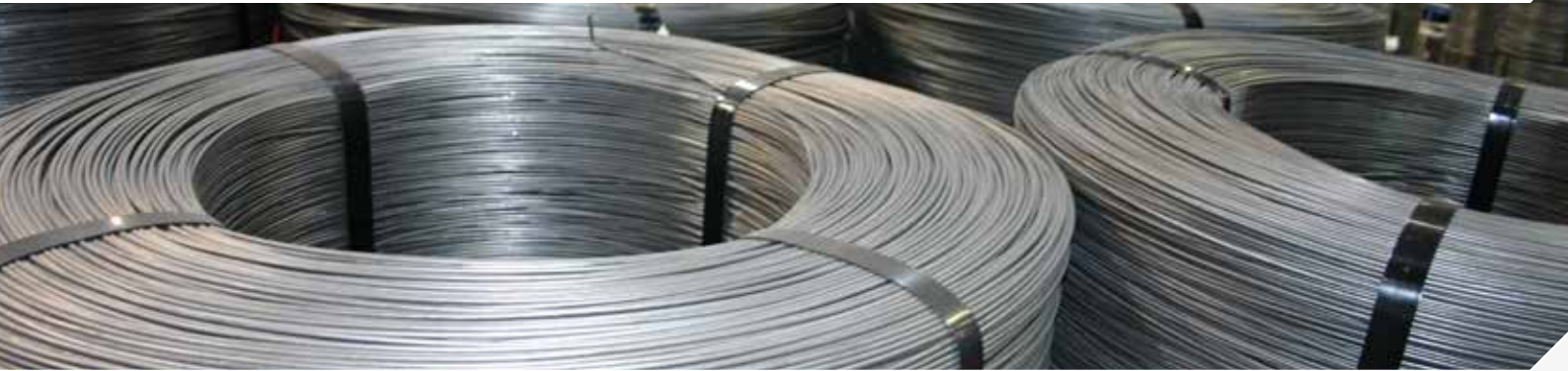
Zertifikate Van Merksteijn Steel bv



Für die aktuellste Reichweite unserer Zertifikate, verweisen wir Ihnen gerne auf unsere Website.

Warmgewalzt gerippt B500C

ROL.WC-GR-B500C

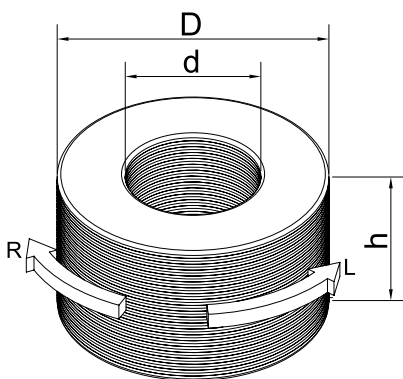


	KG / COIL	
ø 8	2.500	
ø 10	2.500	
ø 12	2.500	
ø 14	2.500	
ø 16	2.500	3.000

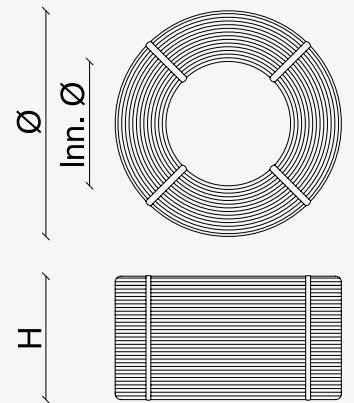
Andere Kombinationen auf Anfrage.  
Nur Produktion bei Van Merksteijn.

Richtwerte

	2.500 KG	3.000 KG	4.000 KG	5.000 KG
Inn. ø	600	600	600	600
H (mm)	700	700	960	960
ø (mm)	1.100	1.150	1.200	1.250



Abwickelrichtung: links oder rechts.



Betonstahlsorte B500C (Gerippt)

Mechanische Eigenschaften	Streckgrenze Re (MPa)	Streckgrenzenverhältnis Rm / Re	Dehnung bei Höchstkraft Agt %
Maßgebender charakteristischer Wert (Min) Cv	500	1,15 - 1,35	7,5 7 voor diameters ≤ 12

Zertifikate Intersig nv

Zertifikate Intersig France sarl

Zertifikate Van Merksteijn Steel bv



Für die aktuellste Reichweite unserer Zertifikate, verweisen wir Ihnen gerne auf unsere Website.

## Glatt/weich B235C

ROL.WA-GL-B235C



	KG / COIL	
ø 5.5	1.600	
ø 6	1.600	
ø 8	1.600	
ø 10	1.600	
ø 12	1.600	
ø 14	1.600	
ø 16		2.000

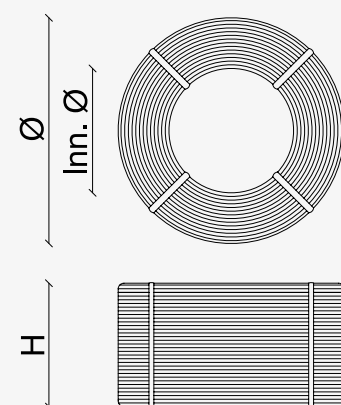
Andere Kombinationen auf Anfrage.

## Richtwerte

	1.600 KG	2.000 KG	2.500 KG	3.000 KG	4.000 KG	5.000 KG
Inn. ø	600	600	600	600	600	600
H (mm)	700	700	700	700	980	980
ø (mm)	1.000	1.100	1.200	1.200	1.200	1.300

## Betonstahlsorte B235C gemäß NF A35-015 (Glatt/weich)

Mechanische Eigenschaften	Streckgrenze Re (MPa)	Streckgrenzenverhältnis Rm / Re	Dehnung bei Höchstkraft Agt %
Maßgebender charakteristischer Wert (Min) Cv	235	1,15	10



Zertifikate Intersig nv

Zertifikate Intersig France sarl

Zertifikate Van Merksteijn Steel bv

Für die aktuellste Reichweite unserer Zertifikate, verweisen wir Ihnen gerne auf unsere Website.

## Kapitel 2

1. Coils	3
2. Stäbe	12
Kaltverformt	
Warmgewalzt	
3. Betonstahlmatten	16
4. Gitterträger	38
5. Abstandhalter	52
6. Mauerwerksbewehrung	61
7. Maschinenbau	66
8. Zertifikate	73

## Kaltverformt Stäbe B500A

## ST.WA-GR-B500A



	Ausführung	Stäbe auf Anfrage		KG/M
	Gerippt	Min. Länge (m)	Max. Länge (m)	
ø 5	x	0,1	14	0,154
ø 6*	x	0,1	14	0,222
ø 7	x	0,1	14	0,302
ø 8*	x	0,1	14	0,395
ø 9	x	0,1	14	0,499
ø 10*	x	0,1	14	0,617
ø 11	x	0,1	14	0,746
ø 12*	x	0,1	14	0,888
ø 13	x	0,2	14	1,042
ø 14	x	0,2	14	1,208
ø 16	x	0,5	14	1,578

\* Nur gerippter Draht mit Asteriskus ist für Deutschland zertifiziert.

## Betonstahlsorte B500A - DE500BS

Mechanische Eigenschaften	Streckgrenze Re (MPa)	Streckgrenzenverhältnis Rm / Re		Dehnung bei Höchstkraft Agt %	
		5 ≤ d ≤ 5.5	d ≥ 6	5 ≤ d ≤ 5.5	d ≥ 6
Maßgebender charakteristischer Wert (Min) Cv	500	1,03	1,05	2,0	3,0

## Zertifikate Intersig nv



## Zertifikate Intersig France sarl



## Zertifikate Van Merksteijn Steel bv



Für die aktuellste Reichweite unserer Zertifikate, verweisen wir Ihnen gerne auf unsere Website.



## Kaltverformt Stäbe

ST.WA-GL-B500A / ST.WA-GLZ



	Ausführung		Stäbe auf Anfrage		KG/M
	Glatt B500A	Glatt/Weich	Min. Länge (m)	Max. Länge (m)	
ø 4**	x		0,1	14	0,099
ø 5	x*		0,1	14	0,154
ø 5.5		x	0,1	14	0,187
ø 6	x*	x	0,1	14	0,222
ø 7	x*	x	0,1	14	0,302
ø 8	x*	x	0,1	14	0,395
ø 10	x*	x	0,1	14	0,617
ø 11		x	0,1	14	0,746
ø 12		x	0,1	14	0,888
ø 13		x	0,2	14	1,042
ø 14		x	0,2	14	1,208
ø 16		x	0,5	14	1,578
ø 17.5		x	0,5	14	1,824

\*Nur glatter Draht mit Asteriskus ist für Deutschland zertifiziert.

\*\* Durchmesser < ø5 sind Qualität B500 statt B500A.

Andere Kombinationen auf Anfrage.

**Betonstahlsorte B500A (Glatt)**

Mechanische Eigenschaften	Streckgrenze Re (MPa)	Streckgrenzenverhältnis Rm / Re		Dehnung bei Höchstkraft Agt %	
		5 ≤ d ≤ 5.5	d ≥ 6	5 ≤ d ≤ 5.5	d ≥ 6
Maßgebender charakteristischer Wert (Min) Cv	500	1,03	1,05	2,0	3,0

Zertifikate Intersig nv

Zertifikate Intersig France sarl

Zertifikate Van Merksteijn Steel bv

Für die aktuellste Reichweite unserer Zertifikate, verweisen wir Ihnen gerne auf unsere Website.

## Warmgewalste Stäbe B500B

HWL.GR-B500B



	Stück / Bund			KG/M
	6 m 1500Kg / Bund	12 m 2500Kg / Bund	14 m 2500Kg / Bund	
ø 8	+/- 630	+/- 530	+/- 450	0,395
ø 10	+/- 400	+/- 340	+/- 290	0,617
ø 12	+/- 280	+/- 235	+/- 200	0,888
ø 14	+/- 207	+/- 172	+/- 147	1,208
ø 16	+/- 160	+/- 132	+/- 115	1,578
ø 20	+/- 100	+/- 83	+/- 72	2,466
ø 25	+/- 65	+/- 54	+/- 46	3,853
ø 32		+/- 32	+/- 28	6,313
ø 40		+/- 21	+/- 18	9,865

## Abmessungen



## Betonstahlsorte B500B - BE500TS

Mechanische Eigenschaften	Streckgrenze Re (MPa)	Streckgrenzenverhältnis Rm / Re	Dehnung bei Höchstkraft Agt %
Maßgebender charakteristischer Wert (Min) Cv	500	1,08	5,5

Zertifikate Intersig nv



Zertifikate Intersig France sarl



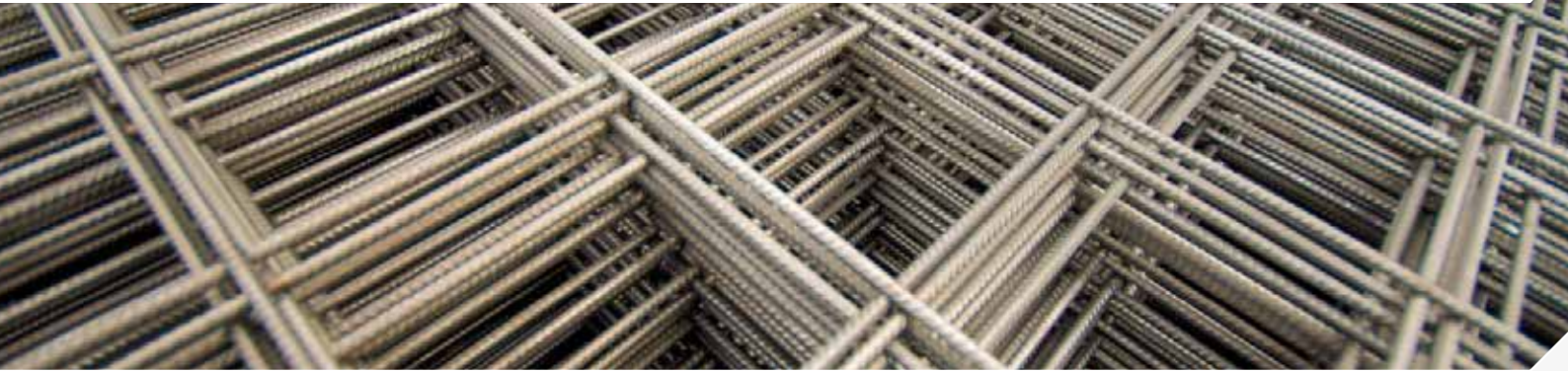
Zertifikate Van Merksteijn Steel bv



Für die aktuellste Reichweite unserer Zertifikate, verweisen wir Ihnen gerne auf unsere Website.

## Kapitel 3

1. Coils	3
2. Stäbe	12
<b>3. Betonstahlmatten</b>	<b>16</b>
Standardmatten Belgien	
Standardmatten Niederlande	
Standardmatten Frankreich	
Standardmatten Deutschland	
Standardmatten Großbritannien	
Standardmatten Schweden	
Standardmatten Norwegen	
4. Gitterträger	38
5. Abstandhalter	52
6. Mauerwerksbewehrung	61
7. Maschinenbau	66
8. Zertifikate	73



Typ	Ø mm	Abmessungen L x B (mm)	Maschen (mm)	Gewicht Kg/Stück	Stück/ Bund	Gewicht/ Bund	Aufpreis pro Typ €/T
PS 130 A	5	3000 x 2000	150 - 150	12,63	50	632	300
PS 196 A	5	3000 x 2000	100 - 100	18,48	50	924	310
PS 188 A	6	3000 x 2000	150 - 150	18,20	50	910	230
PS 335 A	8	3000 x 2000	150 - 150	32,39	40	1296	215
P 130 A	5	5000 x 2000	150 - 150	20,17	50	1009	290
P 188 A	6	5000 x 2000	150 - 150	29,08	50	1454	220
P 335 A	8	5000 x 2000	150 - 150	51,75	30	1553	205
P 524 A	10	5000 x 2000	150 - 150	80,83	20	1617	205
B 188 A	6	5950 x 2350	150 - 150	38,32	40	1533	220
B 335 A	8	5950 x 2350	150 - 150	64,90	20	1298	205
B 503 A	8	6000 x 2400	100 - 100	100,49	10	1005	215
B 524 A	10	5950 x 2350	150 - 150	101,37	10	1014	205
B 785 A	10	6000 x 2400	100 - 100	156,97	10	1570	215
B 754 A	12	5950 x 2350	150 - 150	138,53	10	1385	205
B 1131 A	12	6000 x 2400	100 - 100	210,99	5	1055	215

### Betonstahlsorte

- Längsstäbe Technische Klasse DE500BS - B500A (Gerippt)
- Querstäbe Technische Klasse DE500BS - B500A (Gerippt)

#### Zertifikate Intersig nv



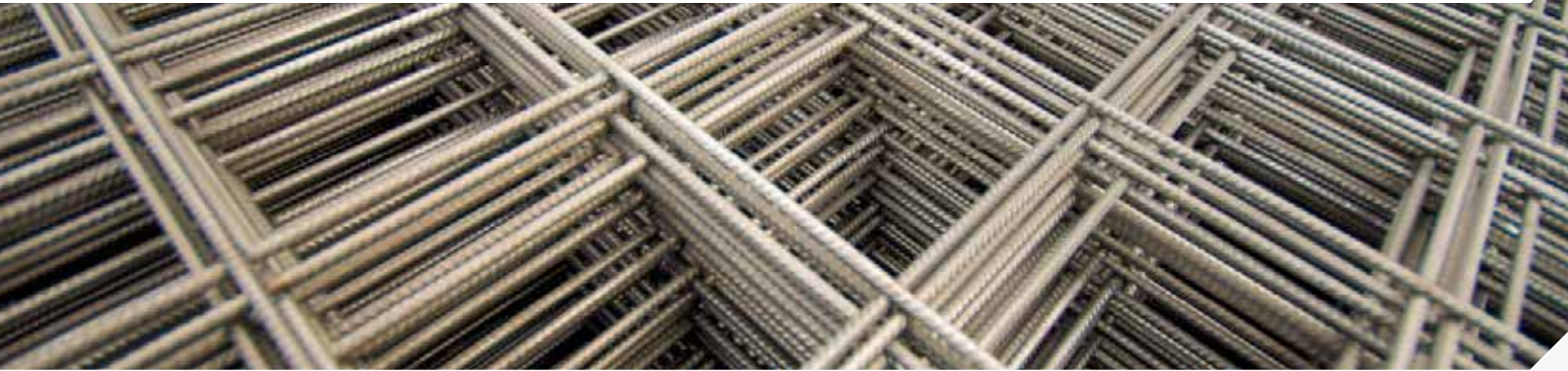
#### Zertifikate Intersig France sarl

#### Zertifikate Van Merksteijn Steel bv

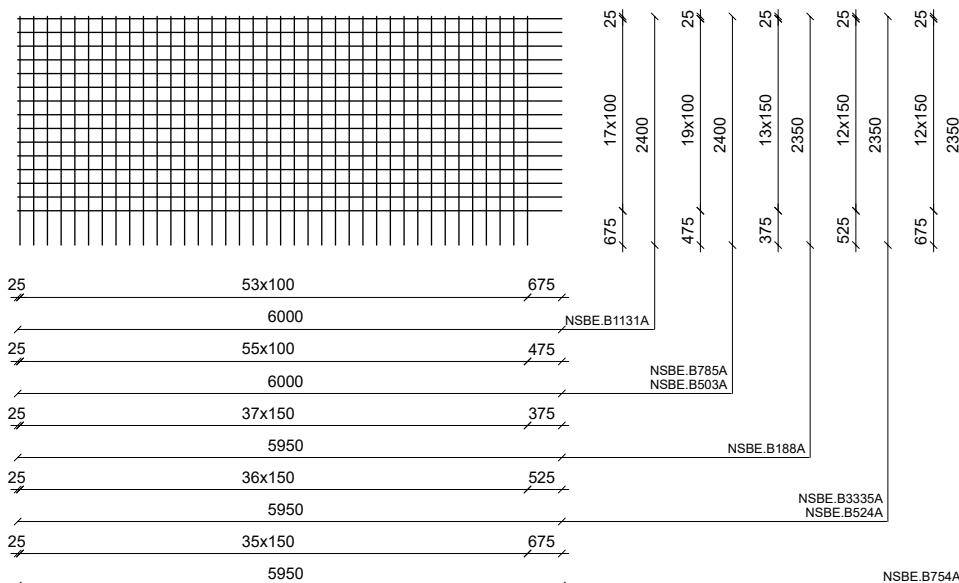
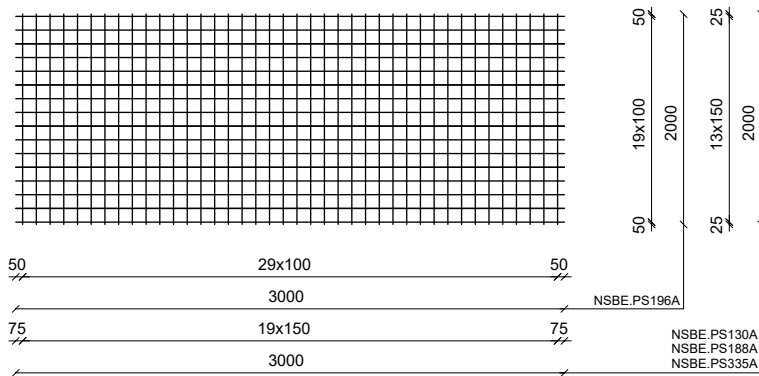


Für die aktuellste Reichweite unserer Zertifikate, verweisen wir Ihnen gerne auf unsere Website.





Abmessungen



Zertifikate Intersig nv



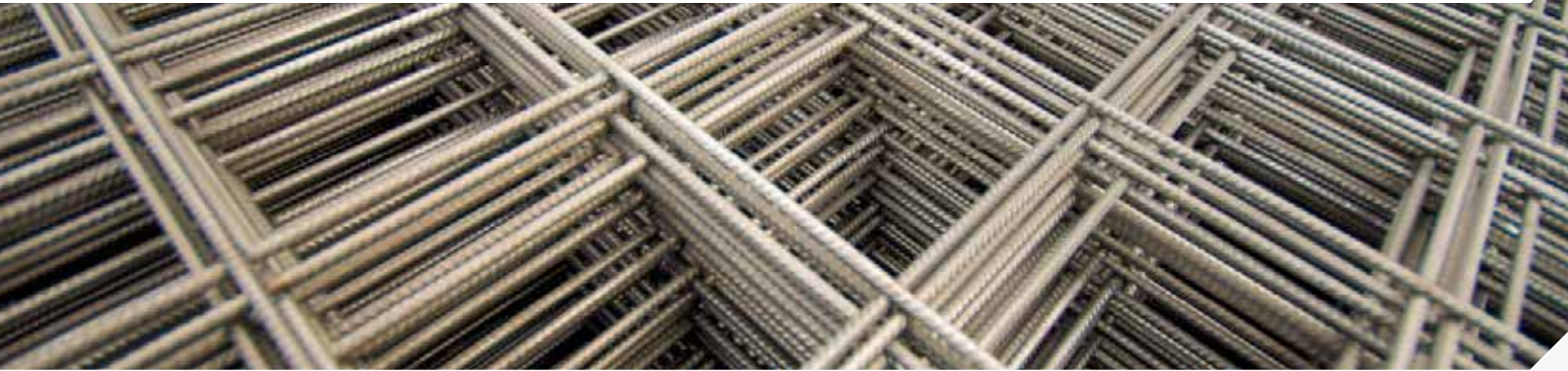
Zertifikate Intersig France sarl

Zertifikate Van Merksteijn Steel bv



Für die aktuellste Reichweite unserer Zertifikate, verweisen wir Ihnen gerne auf unsere Website.



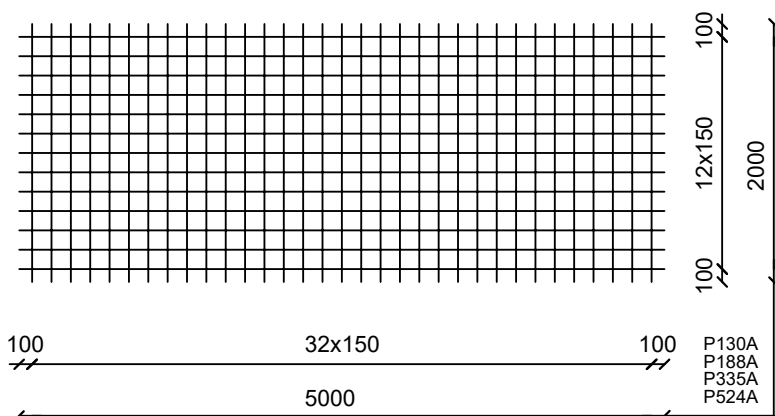
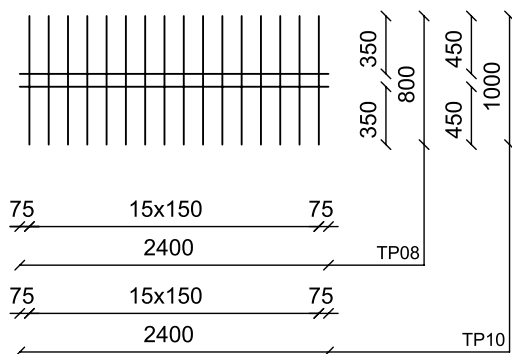


Typ	Ø mm	Abmessungen L x B (mm)	Maschen (mm)	Gewicht Kg/Stück	Stück/ Bund	Gewicht/ Bund
TP-08	5 - 8	2400 x 800	150 - 100	5,79	70	406
TP-10	6 - 10	2400 x 1000	150 - 100	10,94	60	656

### Betonstahlsorte

- Längsstäbe Technische Klasse B500A - DE500BS (Gerippt)
- Querstäbe Technische Klasse B500A - DE500BS (Gerippt)

### Abmessungen



Zertifikate Intersig nv



Zertifikate Intersig France sarl

Zertifikate Van Merksteijn Steel bv



Für die aktuellste Reichweite unserer Zertifikate, verweisen wir Ihnen gerne auf unsere Website.



Typ	Ø mm	Abmessungen L x B (mm)	Maschen (mm)	Gewicht Kg/Stück	Stück/ Bund	Gewicht/ Bund	Aufpreis pro Typ €/T
PS 130 A	5	3000 x 2000	150 - 150	12,63	50	632	300
PS 196 A	5	3000 x 2000	100 - 100	18,48	50	924	310
PS 188 A	6	3000 x 2000	150 - 150	18,20	50	910	230
PS 335 A	8	3000 x 2000	150 - 150	32,39	40	1.296	215
P 130 A	5	5000 x 2000	150 - 150	20,17	50	1.009	290
P 188 A	6	5000 x 2000	150 - 150	29,08	50	1.454	220
P 335 A	8	5000 x 2000	150 - 150	51,75	30	1.553	205
P 524 A	10	5000 x 2000	150 - 150	80,83	20	1.617	205
BEC 188 A	6	5950 x 2350	150 - 150	36,48	40	1.459	220
BEC 257 A	7	5960 x 2360	150 - 150	49,77	30	1.493	210
BEC 335 A	8	4450 x 2350	150 - 150	45,23	30	1.357	205
BEC 503 A	8	3500 x 2200	100 - 100	49,57	30	1.487	215
BEC 424 A	9	6000 x 2400	150 - 150	79,04	20	1.581	205
BEC 524 A	10	5900 x 2300	150 - 150	89,71	15	1.346	205
BEC 785 A	10	6000 x 2400	100 - 100	141,42	10	1.414	215

### Betonstahlsorte

- Längsstäbe Technische Klasse B500A (Gerippt)
- Querstäbe Technische Klasse B500A (Gerippt)

#### Zertifikate Intersig nv

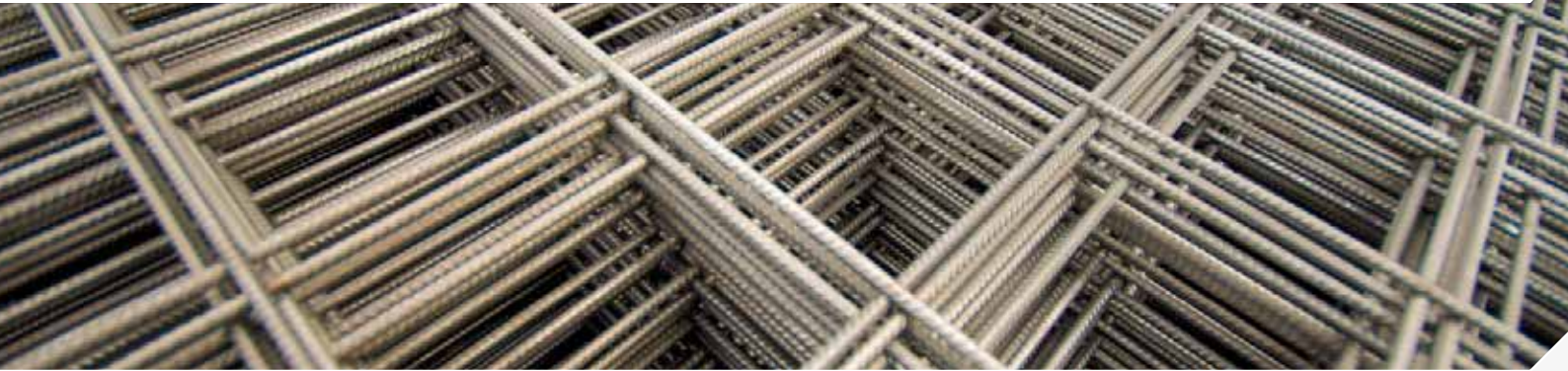


#### Zertifikate Intersig France sarl

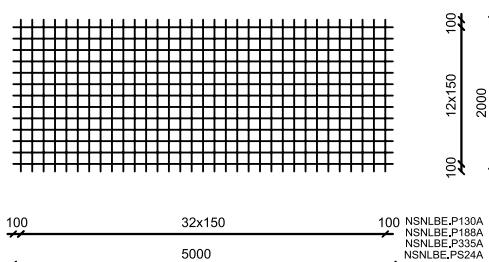
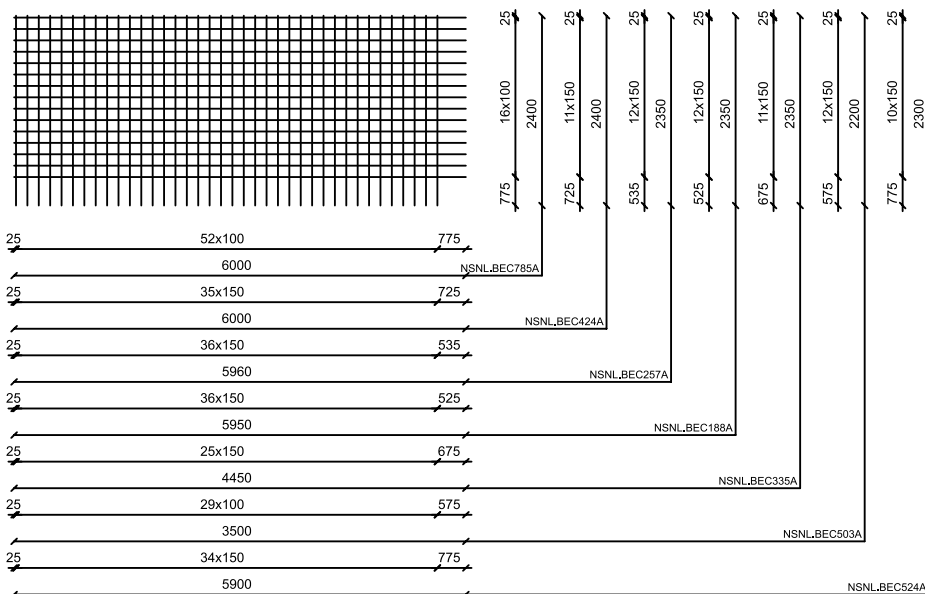
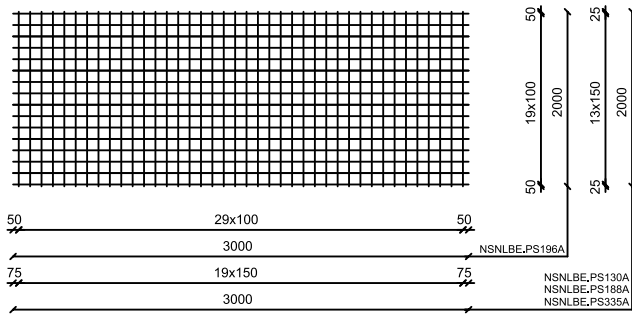
#### Zertifikate Van Merksteijn Steel bv



Für die aktuellste Reichweite unserer Zertifikate, verweisen wir Ihnen gerne auf unsere Website.



Abmessungen



Zertifikate Intersig nv



Zertifikate Intersig France sarl

Zertifikate Van Merksteijn Steel bv

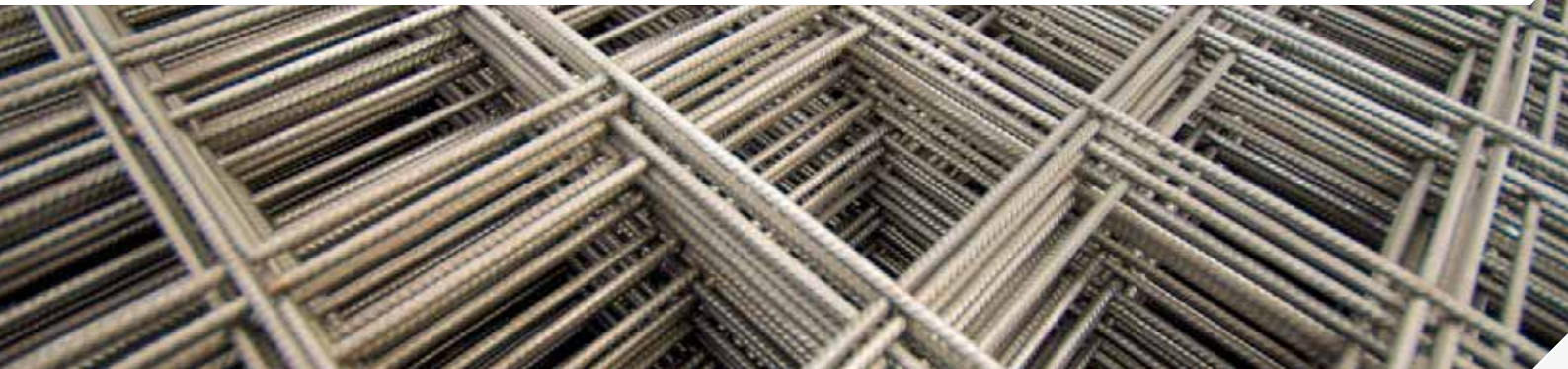


Für die aktuellste Reichweite unserer Zertifikate, verweisen wir Ihnen gerne auf unsere Website.



## Standardmatten Frankreich B500A

NSFR



Typ	Ø mm	Abmessungen L x B (mm)	Maschen (mm)	Gewicht Kg/Stück	Stück/ Bund	Gewicht/ Bund
CAF P*	4,5 - 4,5	3600 x 2400	200 - 200	10,713	100	1.080
RAF P*	4,5 - 4,5	3600 x 2400	200 - 300	9,000	100	900
VAF P*	4,5 - 4,5	3200 x 2400	200 - 160	9,600	100	960
FAP 10	5,5 - 5,5	4200 x 2400	200 - 200	18,849	70	1.319
TS 15 C	6 - 6	4000 x 2400	200 - 200	21,312	70	1.491
TS 20	6 - 7	6000 x 2400	150 - 300	35,808	40	1.432
TS 25	7 - 7	6000 x 2400	150 - 300	43,488	40	1.739
TS 25 C	7 - 7	6000 x 2400	150 - 150	57,984	30	1.739
TS 25 CS	7 - 7	3000 x 2400	150 - 150	28,992	40	1.159
TS 35	7 - 7	6000 x 2400	100 - 300	57,984	30	1.739
TS 40 C	7 - 7	6000 x 2400	100 - 100	86,980	20	1.739
TS 50	8 - 8	6000 x 2400	100 - 300	75,840	20	1.516
TS 50 C	8 - 8	6000 x 2400	100 - 100	113,760	15	1.706
TS 60	9 - 9	6000 x 2400	100 - 250	100,598	16	1.610
TS 65 C	9 - 9	6000 x 2400	100 - 100	143,712	10	1.437

\* Die Matten mit Asteriskus sind nur AFCAB zertifiziert.

**Betonstahlsorte**

- Längsstäbe Technische Klasse B500A - DE500BS (Gerippt - Gedeht)
- Querstäbe Technische Klasse B500A - DE500BS (Gerippt - Gedeht)

Typ	L1	AL x M	L2	B1	AB x M	B2
FAP 10	100	20 x 200	100	100	11 x 200	100
TS 15 C	100	19 x 200	100	100	11 x 200	100
TS 20	150	19 x 300	150	75	15 x 150	75
TS 25	150	19 x 300	150	75	15 x 150	75
TS 25 C	75	39 x 150	75	75	15 x 150	75
TS 25 CS	75	19 x 150	75	75	15 x 150	75
TS 35	150	19 x 300	150	50	23 x 100	50
TS 40 C	50	59 x 100	50	50	23 x 100	50
TS 50	150	19 x 300	150	50	23 x 100	50
TS 50 C	50	59 x 100	50	50	23 x 100	50
TS 60	100	23 x 250	100	50	23 x 100	50
TS 65 C	50	59 x 100	50	50	23 x 100	50

## Zertifikate Intersig nv



## Zertifikate Intersig France sarl



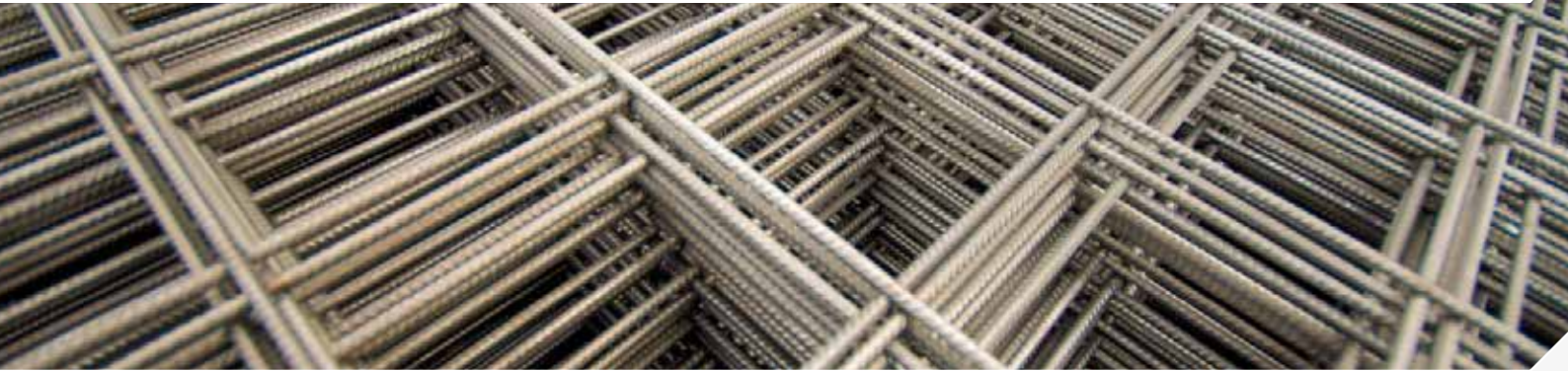
## Zertifikate Van Merksteijn Steel bv



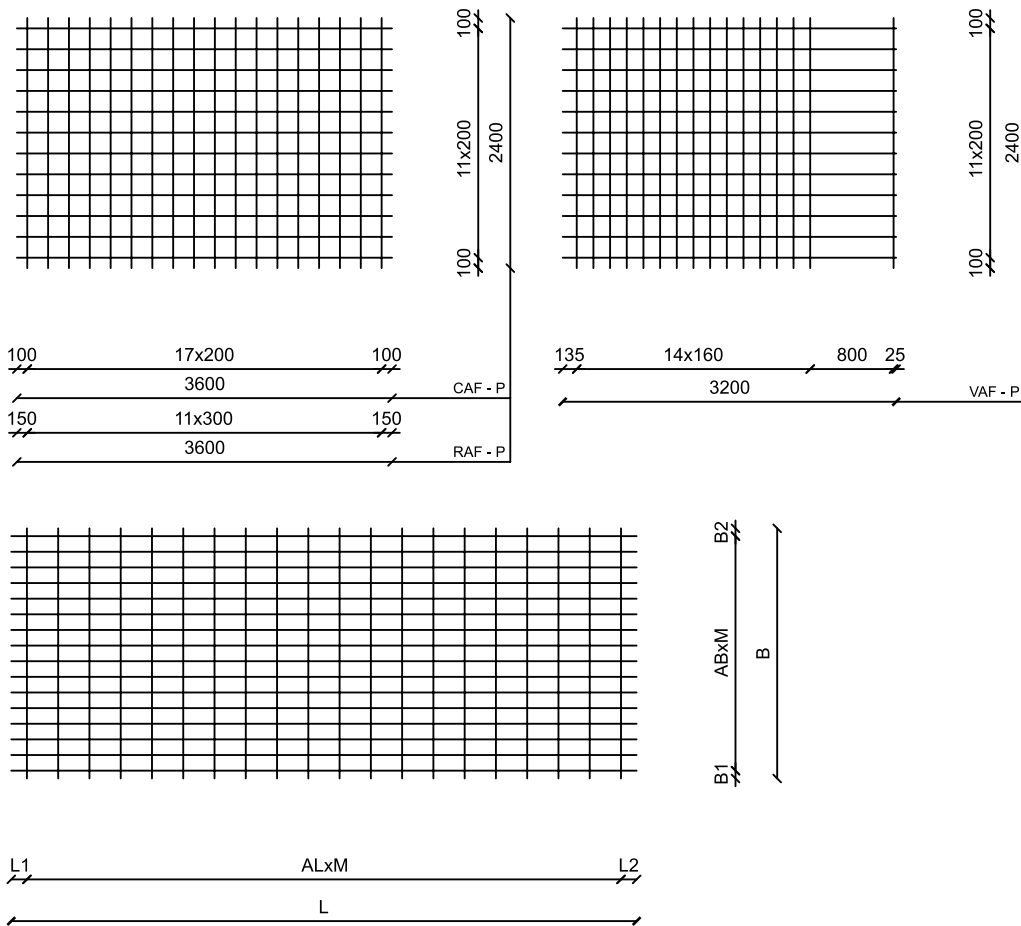
Für die aktuellste Reichweite unserer Zertifikate, verweisen wir Ihnen gerne auf unsere Website.

Standardmatten Frankreich B500A

NSFR



Abmessungen



Zertifikate Intersig nv



Zertifikate Intersig France sarl

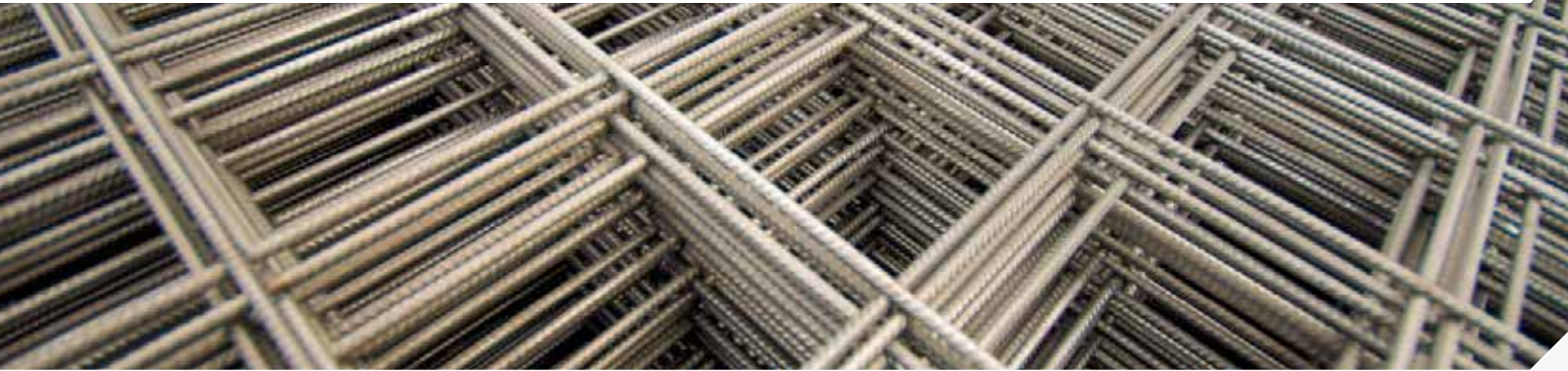


Zertifikate Van Merksteijn Steel bv



Für die aktuellste Reichweite unserer Zertifikate, verweisen wir Ihnen gerne auf unsere Website.





Typ	Ø mm	Abmessungen L x B (mm)	Maschen (mm)	Gewicht Kg/Stück	Stück/Bund	Gewicht/Bund
TS 25 C	7 - 7	6000 x 2400	150 - 150	57,984	30	1.739
TS 35	7 - 7	6000 x 2400	100 - 300	57,984	30	1.739
TS 40 C	7 - 7	6000 x 2400	100 - 100	86,980	20	1.739
TS 50	8 - 8	6000 x 2400	100 - 300	75,840	20	1.516
TS 50 C	8 - 8	6000 x 2400	100 - 100	113,760	15	1.706
TS 60	9 - 9	6000 x 2400	100 - 250	100,598	16	1.610

### Betonstahlsorte

- Längsstäbe                      Technische Klasse B500B - BE500TS (Gerippt)
- Querstäbe                        Technische Klasse B500B - BE500TS (Gerippt)

Typ	L1	AL x M	L2	B1	AB x M	B2
TS 25 C	75	39 x 150	75	75	15 x 150	75
TS 35	150	19 x 300	150	50	23 x 100	50
TS 40 C	50	59 x 100	50	50	23 x 100	50
TS 50	150	19 x 300	150	50	23 x 100	50
TS 50 C	50	59 x 100	50	50	23 x 100	50
TS 60	100	23 x 250	100	50	23 x 100	50

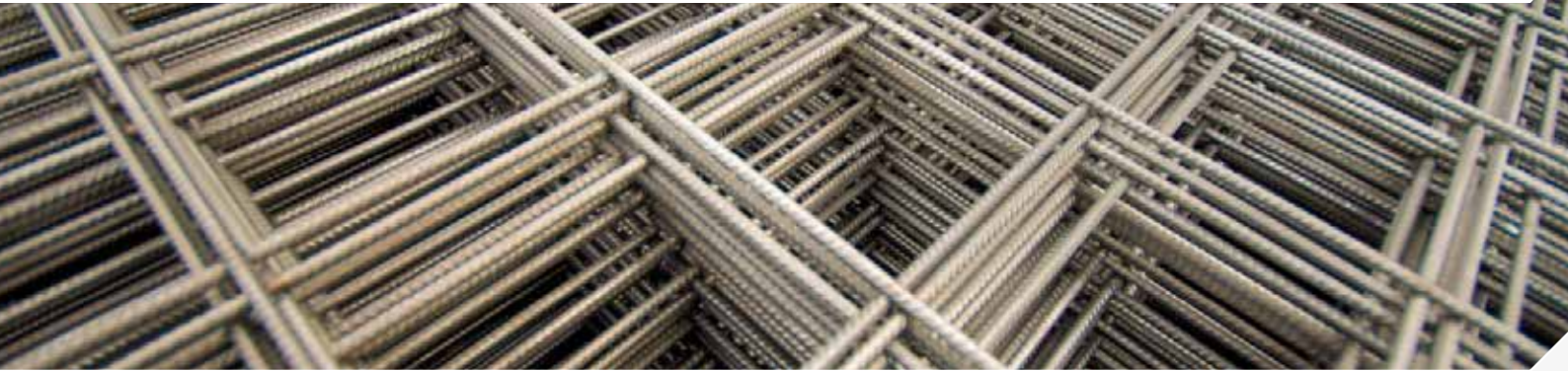
Zertifikate Intersig nv

Zertifikate Intersig France sarl

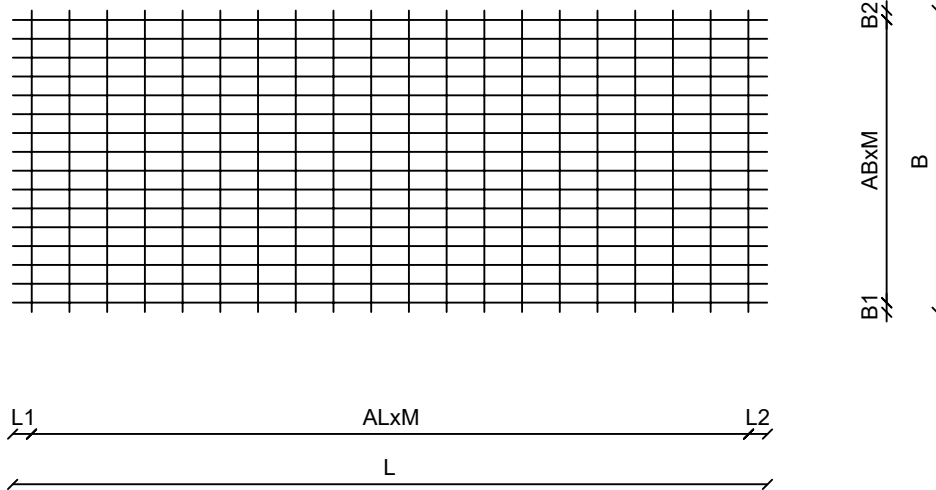


Zertifikate Van Merksteijn Steel bv

Für die aktuellste Reichweite unserer Zertifikate, verweisen wir Ihnen gerne auf unsere Website.



### Abmessungen



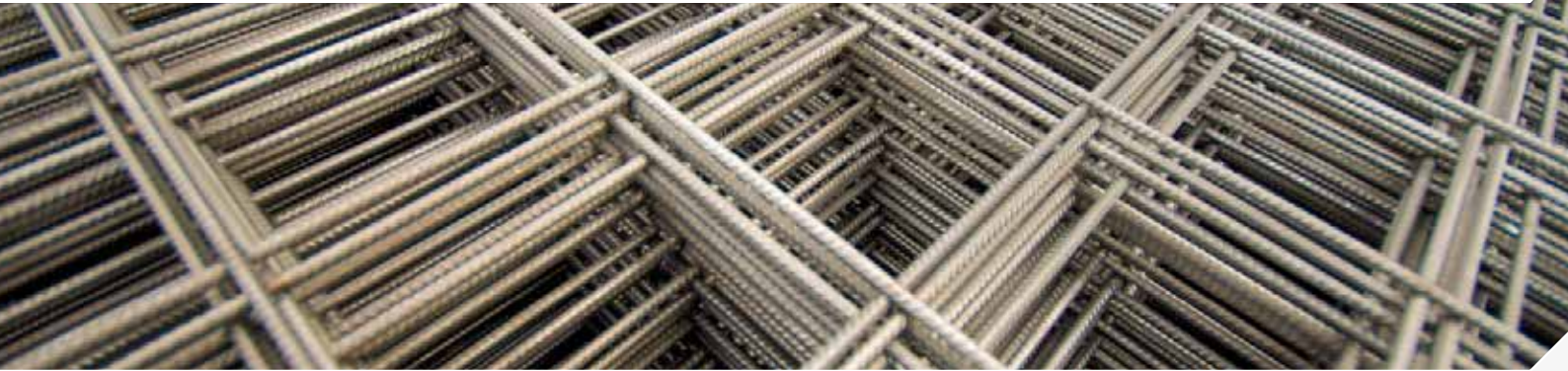
Zertifikate Intersig nv

Zertifikate Intersig France sarl



Zertifikate Van Merksteijn Steel bv

Für die aktuellste Reichweite unserer Zertifikate, verweisen wir Ihnen gerne auf unsere Website.



Typ	Ø mm	Abmessungen L x B (mm)	Maschen (mm)	Gewicht Kg/Stück	Stück/ Bund	Gewicht/ Bund
DE Q 188 A	6 - 6	6000 x 2300	150 - 150	41,74	50	2.087
DE Q 257 A	7 - 7	6000 x 2300	150 - 150	56,78	40	2.271
DE Q 335 A	8 - 8	6000 x 2300	150 - 150	74,26	30	2.228
DE Q 424 A	9 - 9	6000 x 2300	150 - 150	84,36	30	2.531
DE Q 524 A	10 - 10	6000 x 2300	150 - 150	100,88	20	2.018
DE Q 636 A	9 - 10	6000 x 2350	100 - 125	132,00	20	2.640
DE R 188 A	6 - 6	6000 x 2300	150 - 250	33,57	50	1.679
DE R 257 A	7 - 6	6000 x 2300	150 - 250	41,25	50	2.063
DE R 335 A	8 - 6	6000 x 2300	150 - 250	50,17	40	2.007
DE R 424 A	9 - 8	6000 x 2300	150 - 250	67,21	30	2.016
DE R 524 A	10 - 8	6000 x 2300	150 - 250	75,70	30	2.271
Q 131 A	5 - 5	5000 x 2150	150 - 150	22,50	50	1.125
Q 188 A	6 - 6	5000 x 2150	150 - 150	32,40	50	1.620

### Betonstahlsorte

- Längsstäbe Technische Klasse B500A - DE500BS (Gerippt)
- Querstäbe Technische Klasse B500A - DE500BS (Gerippt)

Zertifikate Intersig nv



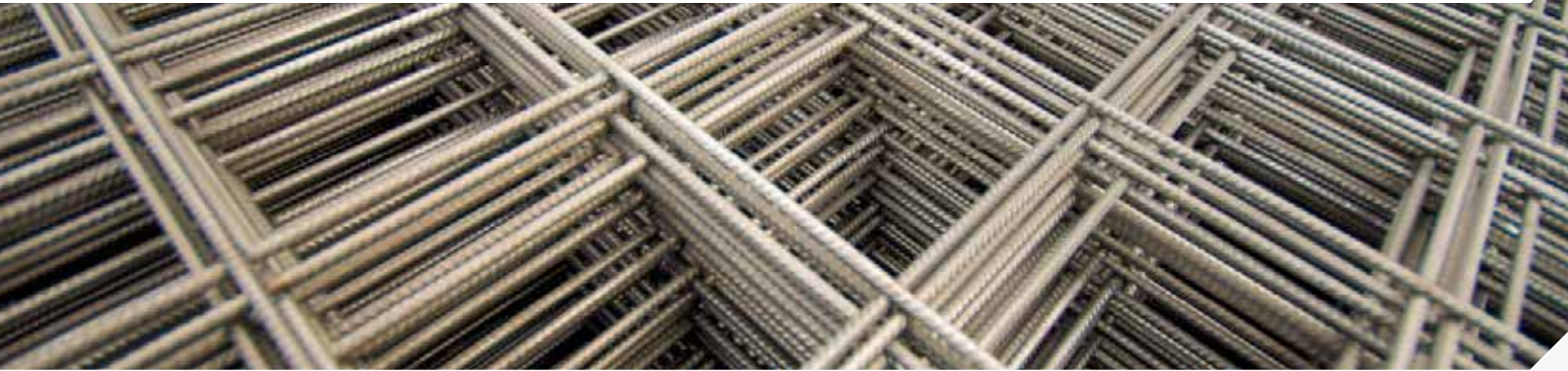
Zertifikate Intersig France sarl

Zertifikate Van Merksteijn Steel bv

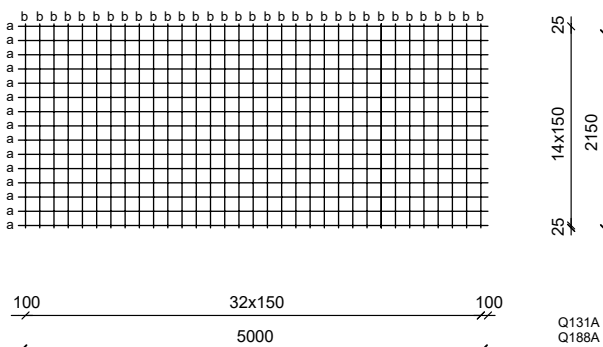
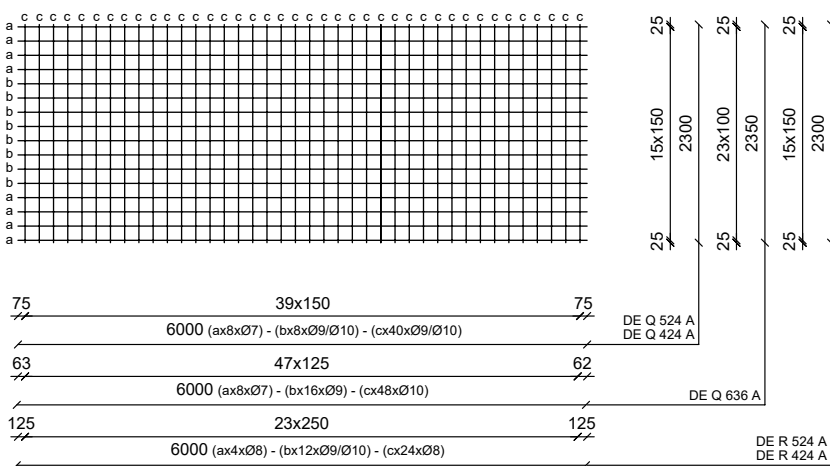
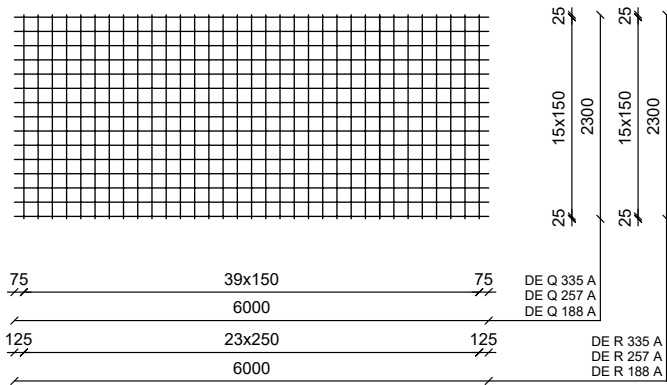


Für die aktuellste Reichweite unserer Zertifikate, verweisen wir Ihnen gerne auf unsere Website.





Abmessungen



Zertifikate Intersig nv



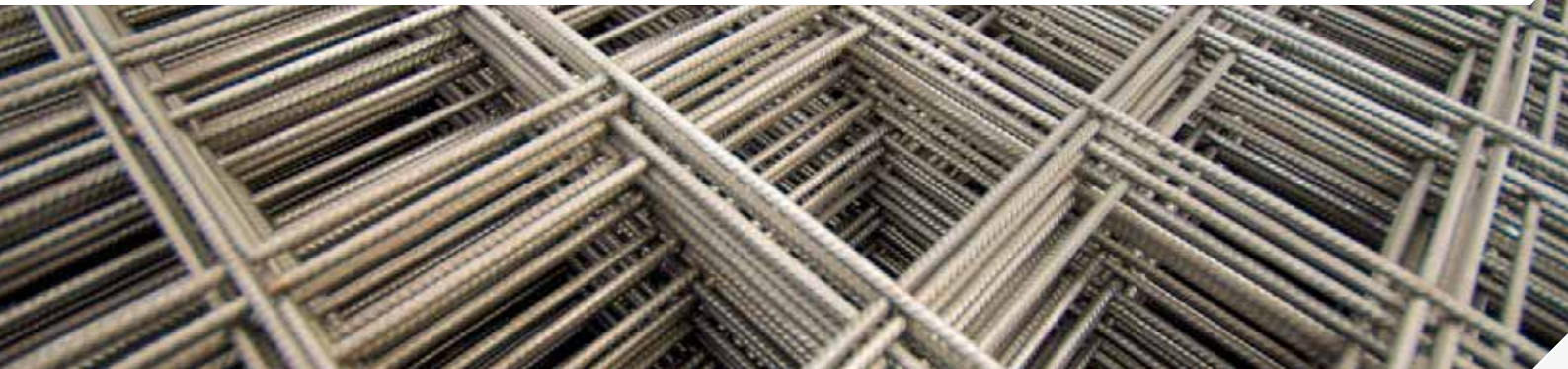
Zertifikate Intersig France sarl

Zertifikate Van Merksteijn Steel bv



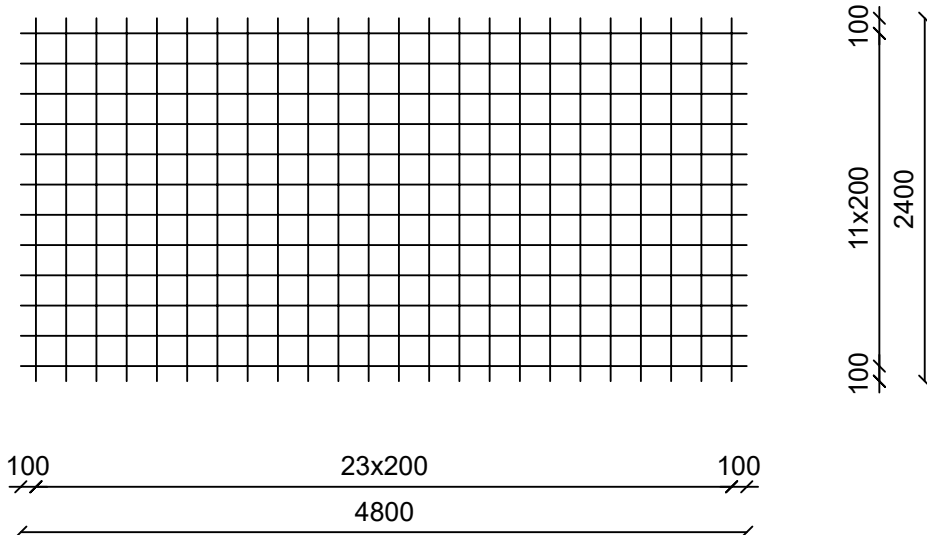
Für die aktuellste Reichweite unserer Zertifikate, verweisen wir Ihnen gerne auf unsere Website.





Typ	Ø mm	Abmessungen L x B (mm)	Maschen (mm)	Gewicht Kg/Stück	Stück/ Bund	Gewicht/ Bund
A 142	6 - 6	4800 x 2400	200 - 200	25,574	46	1.176
A 193	7 - 7	4800 x 2400	200 - 200	37,790	34	1.182
A 252	8 - 8	4800 x 2400	200 - 200	45,504	28	1.274
A 393	10 - 10	4800 x 2400	200 - 200	70,960	18	1.277

### Abmessungen



Zertifikate Intersig nv

Zertifikate Intersig France sarl

Zertifikate Van Merksteijn Steel bv



Für die aktuellste Reichweite unserer Zertifikate, verweisen wir Ihnen gerne auf unsere Website.

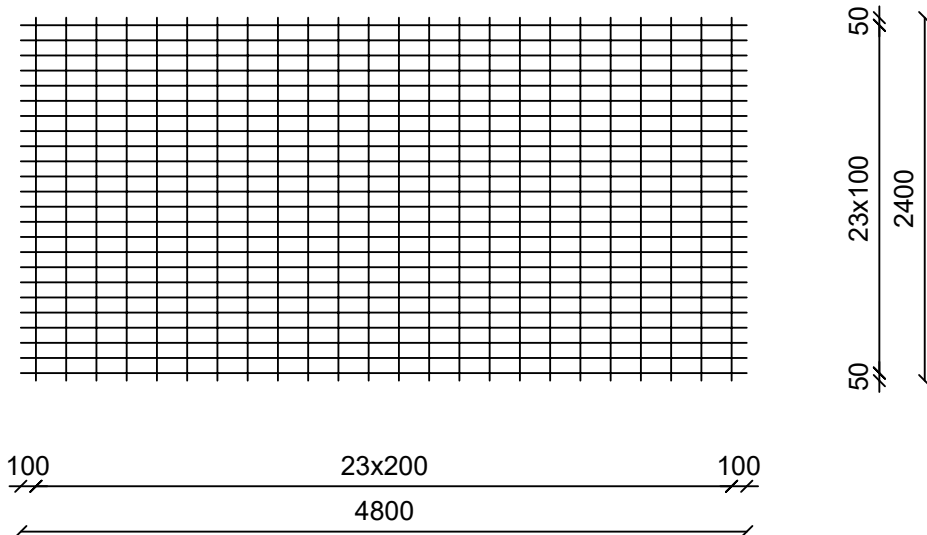
Standardmatten Großbritannien

NSUK



Typ	Ø mm	Abmessungen L x B (mm)	Maschen (mm)	Gewicht Kg/Stück	Stück/ Bund	Gewicht/ Bund
B 283	6 - 7	4800 x 2400	100 - 200	42,970	30	1.289
B 385	7 - 7	4800 x 2400	100 - 200	52,190	24	1.253
B 503	8 - 8	4800 x 2400	100 - 200	68,306	18	1.230
B 785	10 - 8	4800 x 2400	100 - 200	93,571	14	1.310
B 1131	12 - 8	4800 x 2400	100 - 200	125,575	10	1.256

Abmessungen



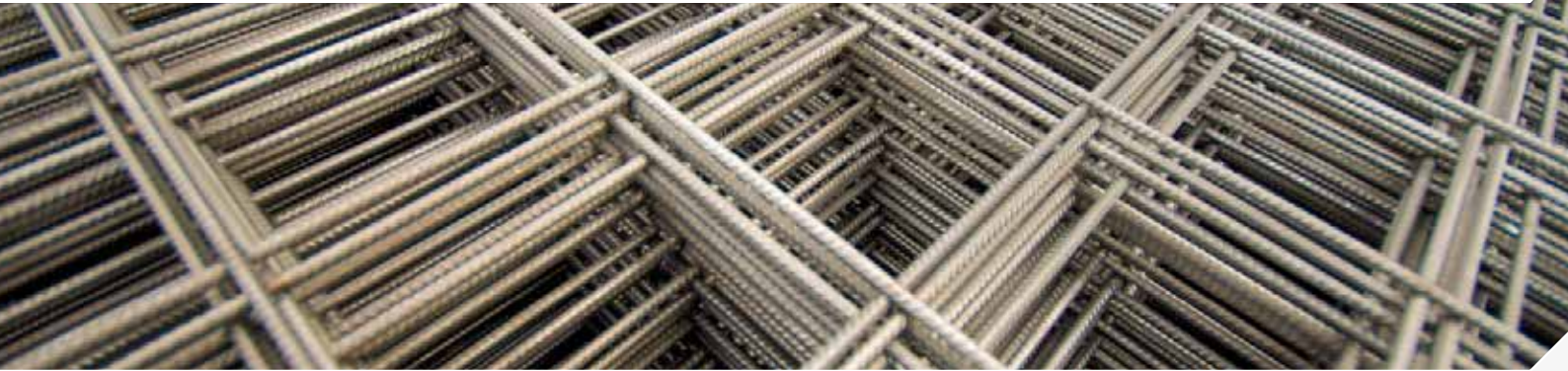
Zertifikate Intersig nv

Zertifikate Intersig France sarl

Zertifikate Van Merksteijn Steel bv

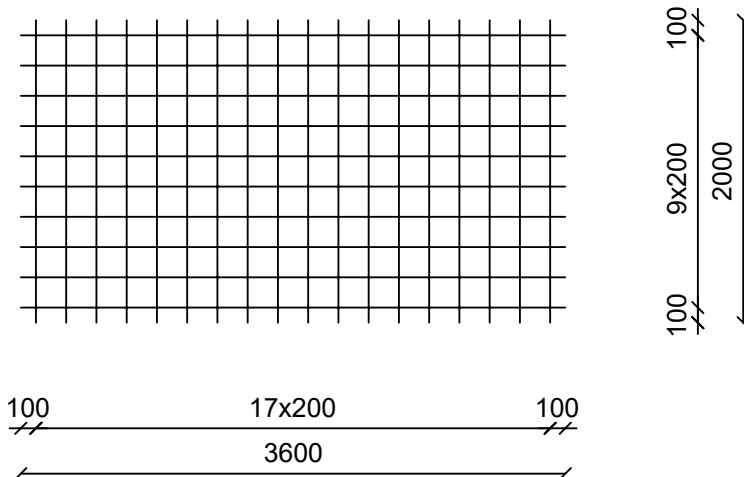


Für die aktuellste Reichweite unserer Zertifikate, verweisen wir Ihnen gerne auf unsere Website.



Typ	Ø mm	Abmessungen L x B (mm)	Maschen (mm)	Gewicht Kg/Stück	Stück/ Bund	Gewicht/ Bund
A 142 M	6 - 6	3600 x 2000	200 - 200	15,980	50	799
A 193 M	7 - 7	3600 x 2000	200 - 200	21,740	34	739
A 252 M	8 - 8	3600 x 2000	200 - 200	28,440	28	796
A 393 M	10 - 10	3600 x 2000	200 - 200	44,350	18	798

### Abmessungen



Zertifikate Intersig nv

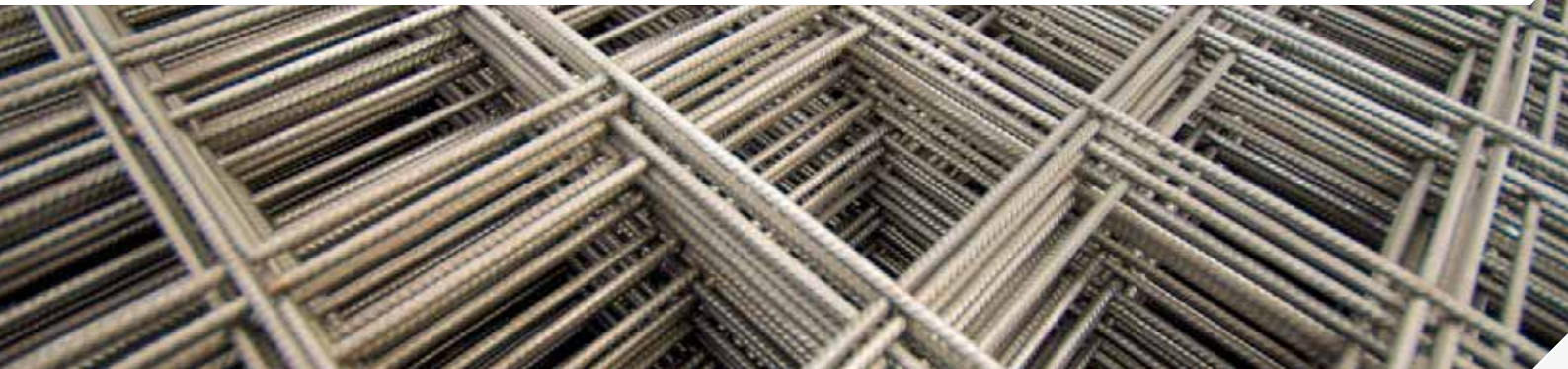
Zertifikate Intersig France sarl

Zertifikate Van Merksteijn Steel bv



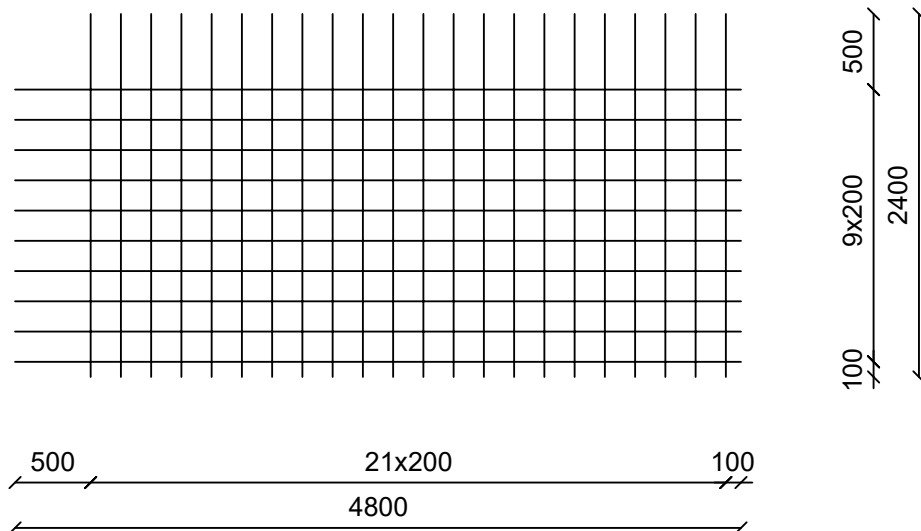
Für die aktuellste Reichweite unserer Zertifikate, verweisen wir Ihnen gerne auf unsere Website.





Typ	Ø mm	Abmessungen L x B (mm)	Maschen (mm)	Gewicht Kg/Stück	Stück/ Bund	Gewicht/ Bund
A 142 FE	6 - 6	4800 x 2400	200 - 200	22,377	49	1.096
A 193 FE	7 - 7	4800 x 2400	200 - 200	30,441	34	1.035
A 252 FE	8 - 8	4800 x 2400	200 - 200	39,816	28	1.115
A 393 FE	10 - 10	4800 x 2400	200 - 200	62,193	18	1.119

Abmessungen



Zertifikate Intersig nv

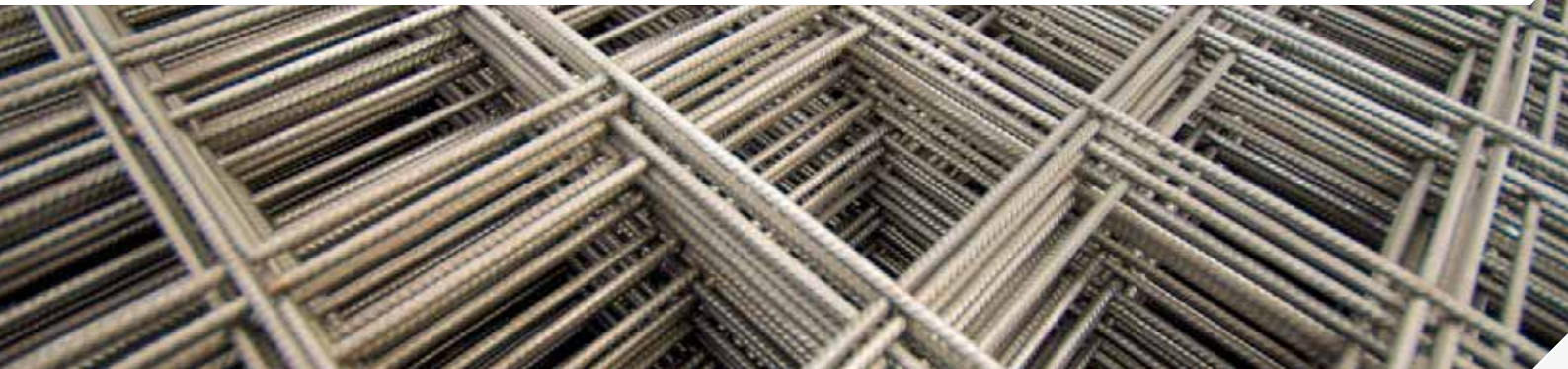
Zertifikate Intersig France sarl

Zertifikate Van Merksteijn Steel bv



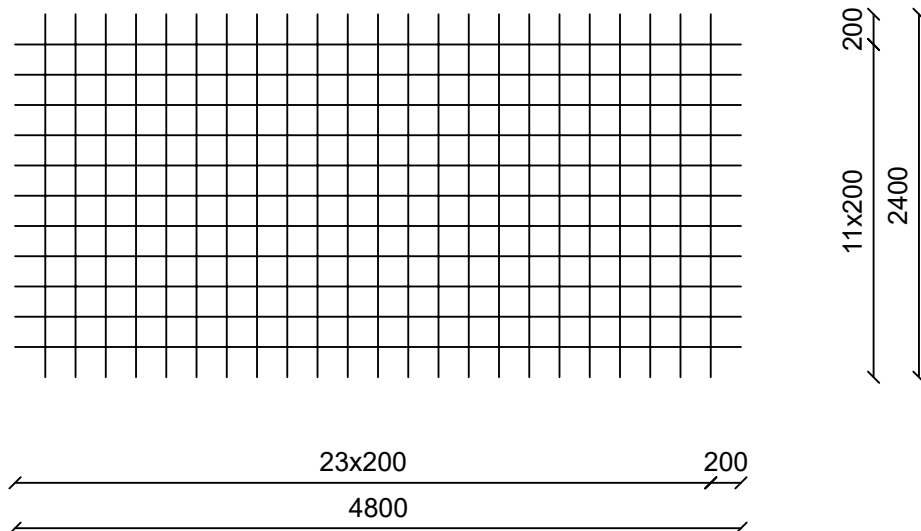
Für die aktuellste Reichweite unserer Zertifikate, verweisen wir Ihnen gerne auf unsere Website.





Typ	Ø mm	Abmessungen L x B (mm)	Maschen (mm)	Gewicht Kg/Stück	Stück/ Bund	Gewicht/ Bund
A 142 EC	6 - 6	4800 x 2400	200 - 200	23,976	46	1.103
A 193 EC	7 - 7	4800 x 2400	200 - 200	32,616	34	1.209
A 252 EC	8 - 8	4800 x 2400	200 - 200	42,660	28	1.195
A 393 EC	10 - 10	4800 x 2400	200 - 200	66,636	18	1.199

Abmessungen



Zertifikate Intersig nv

Zertifikate Intersig France sarl

Zertifikate Van Merksteijn Steel bv



Für die aktuellste Reichweite unserer Zertifikate, verweisen wir Ihnen gerne auf unsere Website.



Typ	Ø mm	Abmessungen L x B (mm)	Maschen (mm)	Gewicht Kg/Stück	Stück/ Bund	Gewicht/ Bund
SE 5100 F	5 - 5	5850 x 2350	100 - 100	39,185	50	1.960
SE 5150-5	5 - 5	5000 x 2300	150 - 150	24,362	50	1.220
SE 5200-4.85	5 - 5	4850 x 2250	200 - 200	17,625	50	880
SE 6100 F	6 - 6	5900 x 2400	100 - 100	57,342	30	1.719
SE 6150 F	6 - 6	5900 x 2300	150 - 150	35,920	50	1.796
SE 6150-5	6 - 6	5000 x 2300	150 - 150	35,120	50	1.755
SE 6200-4.85	6 - 6	4850 x 2250	200 - 200	25,407	50	1.270
SE 7100 F	7 - 7	5850 x 2350	100 - 100	74,367	20	1.487
SE 7150 F	7 - 7	5900 x 2300	150 - 150	48,864	30	1.466
SE 7150-5.90	7 - 7	5900 x 2300	150 - 150	56,292	20	1.126
SE 8100 F	8 - 8	5900 x 2400	100 - 100	98,750	20	1.975
SE 8150 F	8 - 8	5950 x 2350	150 - 150	65,899	30	1.947
SE 8150-5	8 - 8	5000 x 2350	150 - 150	63,160	20	1.263
SE 8150-5.90	8 - 8	5900 x 2300	150 - 150	73,628	20	1.473
SE 9100 F	9 - 9	5850 x 2350	100 - 100	118,786	20	2.376
SE 9150 F	9 - 9	5850 x 2400	150 - 150	81,063	20	1.621
SE 9150-5.90	9 - 9	5900 x 2300	150 - 150	93,013	10	930
SE 9300 F	9 - 9	3950 x 2400	300 - 300	28,942	20	578
SE 10100 F	10 - 10	5900 x 2400	100 - 100	149,128	10	1.491
SE 10150 F	10 - 10	5900 x 2300	150 - 150	94,771	10	948
SE 10150-5.90	10 - 10	5900 x 2300	150 - 150	115,008	10	1.150
SE 12100 F*	12 - 12	5850 x 2350	100 - 100	196,825	10	1.968
SE 12150 F*	12 - 12	5850 x 2400	150 - 150	136,930	10	1.369

\*Die Matten mit Asteriskus sind aus Qualität B500B gefertigt.

### Betonstahlsorte

- Längsstäbe Technische Klasse B500A - DE500BS (Gerippt)
- Querstäbe Technische Klasse B500A - DE500BS (Gerippt)

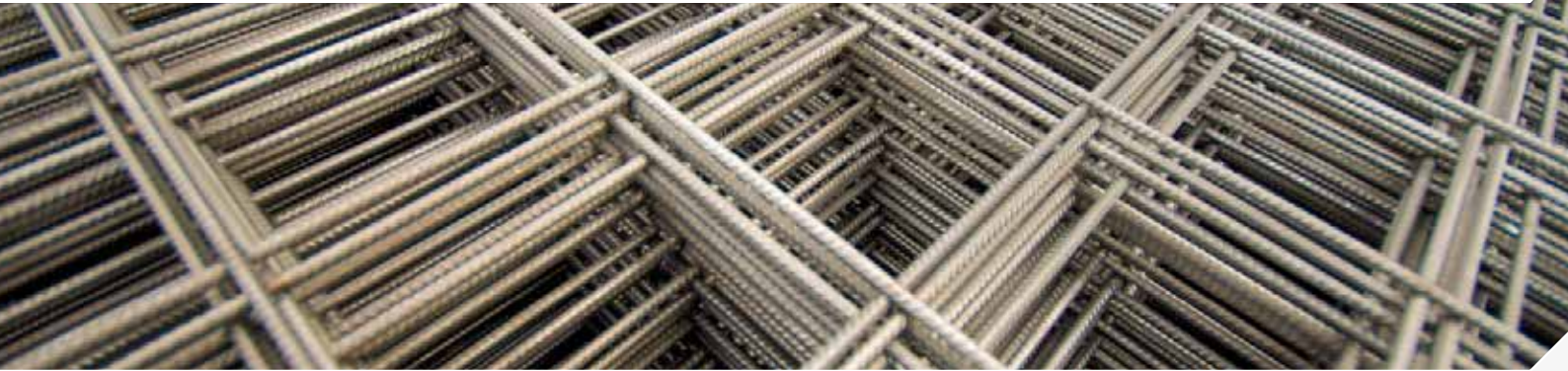
Zertifikate Intersig nv

Zertifikate Intersig France sarl

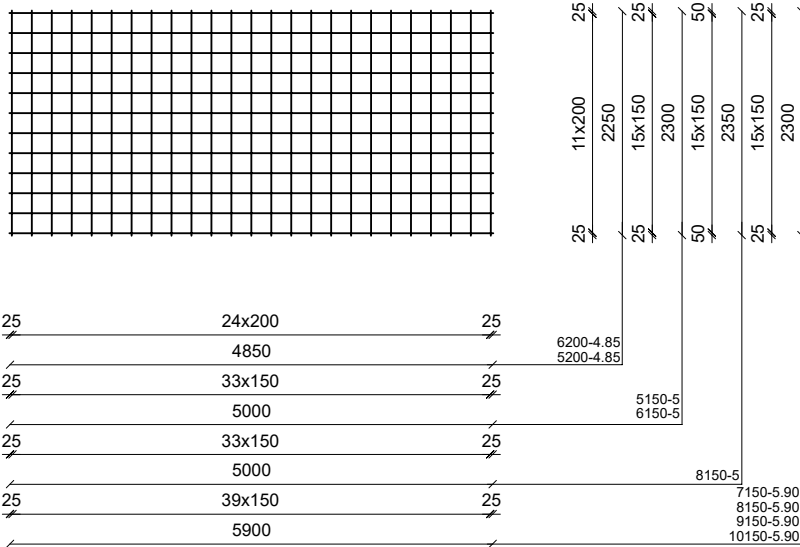
Zertifikate Van Merksteijn Steel bv



Für die aktuellste Reichweite unserer Zertifikate, verweisen wir Ihnen gerne auf unsere Website.



Abmessungen



Zertifikate Intersig nv

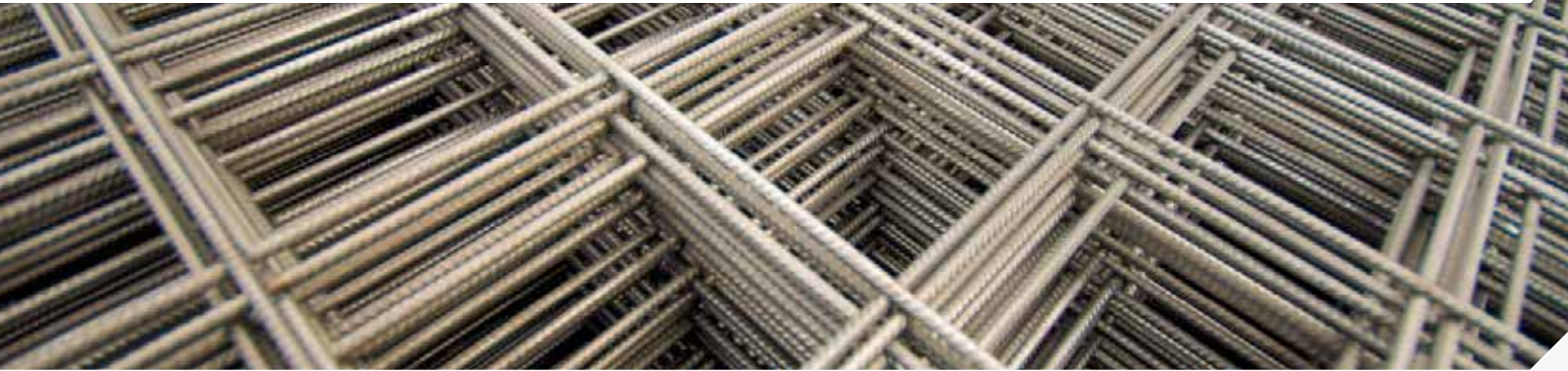
Zertifikate Intersig France sarl

Zertifikate Van Merksteijn Steel bv



Für die aktuellste Reichweite unserer Zertifikate, verweisen wir Ihnen gerne auf unsere Website.

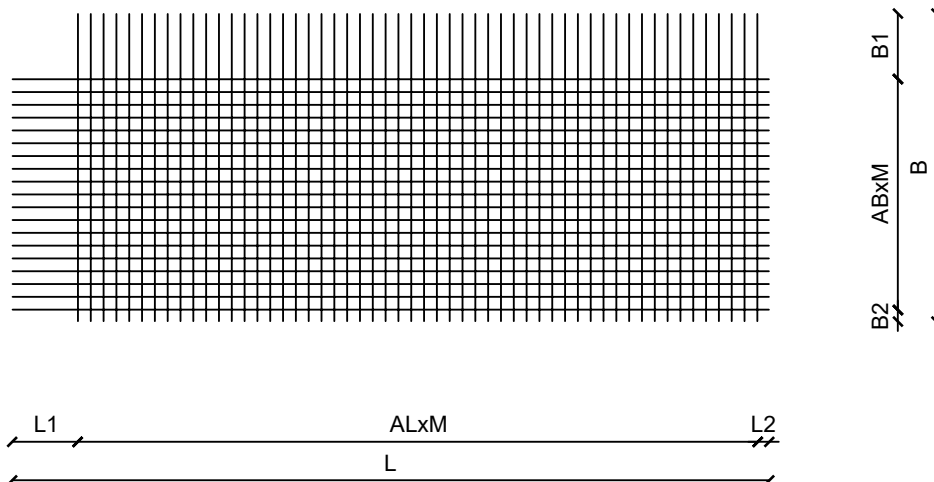




Typ	L1	AL x M	L2	B1	AB x M	B2
SE 5100 F	260	55 x 100	90	260	20 x 100	90
SE 6100 F	320	55 x 100	90	310	20 x 100	90
SE 6150 F	475	36 x 150	25	475	12 x 150	25
SE 7100 F	360	54 x 100	90	360	19 x 100	90
SE 7150 F	475	36 x 150	25	475	12 x 150	25
SE 8100 F	410	54 x 100	90	410	19 x 100	90
SE 8150 F	500	36 x 150	50	500	12 x 150	50
SE 9100 F	460	53 x 100	90	460	18 x 100	90
SE 9150 F	550	35 x 150	50	550	12 x 150	50
SE 9300 F	660	10 x 300	290	150	7 x 300	150
SE 10100 F	510	53 x 100	90	510	18 x 100	90
SE 10150 F	600	35 x 150	50	600	11 x 150	50
SE 12100 F*	700	51 x 100	50	700	16 x 100	50
SE 12150 F*	700	34 x 150	50	700	11 x 150	50

\* Die Matten mit Asteriskus sind aus Qualität B500B gefertigt.

## Abmessungen



Zertifikate Intersig nv

Zertifikate Intersig France sarl

Zertifikate Van Merksteijn Steel bv

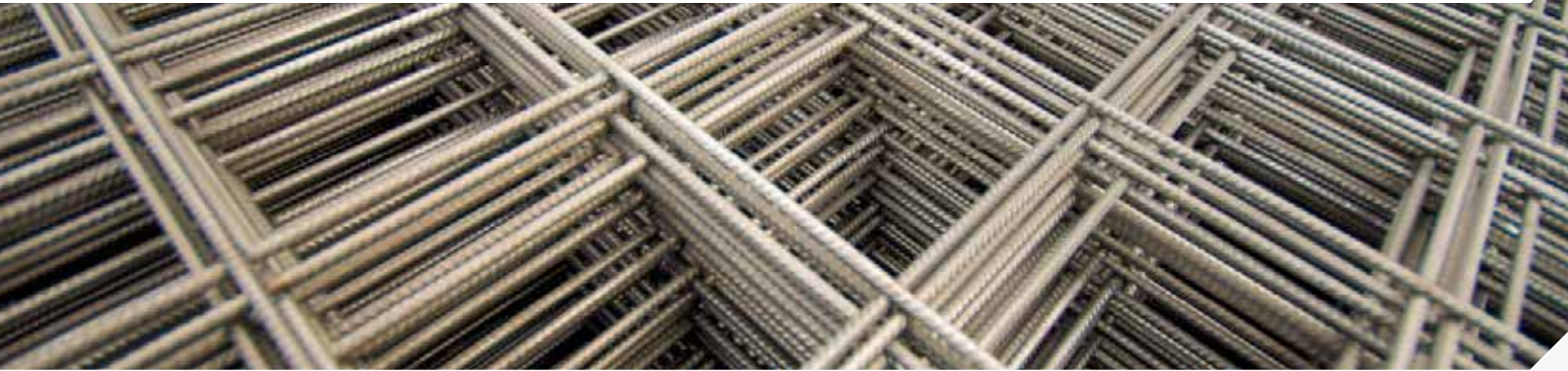


Für die aktuellste Reichweite unserer Zertifikate, verweisen wir Ihnen gerne auf unsere Website.



## Standardmatten Norwegen

NSNO



Typ	Ø mm	Abmessungen L x B (mm)	Maschen (mm)	Gewicht Kg/Stück	Stück/ Bund	Gewicht/ Bund
K 131	5 - 5	5000 x 2000	150 - 150	20,944	50	1.048
K 131 S	5 - 5	2350 x 1200	150 - 150	5,852	50	293
K 189	6 - 6	5000 x 2000	150 - 150	30,192	40	1.208
K 257	7 - 7	5000 x 2000	150 - 150	41,072	30	1.232
K 335	8 - 8	5000 x 2000	150 - 150	53,720	20	1.074
K 402	8 - 8	5000 x 2000	125 - 125	63,200	20	1.263
K 503	8 - 8	5000 x 2000	100 - 100	79,000	15	1.184

**Betonstahlsorte**

- Längsstäbe                      Technische Klasse B500A - DE500BS (Gerippt)
- Querstäbe                        Technische Klasse B500A - DE500BS (Gerippt)

Zertifikate Intersig nv

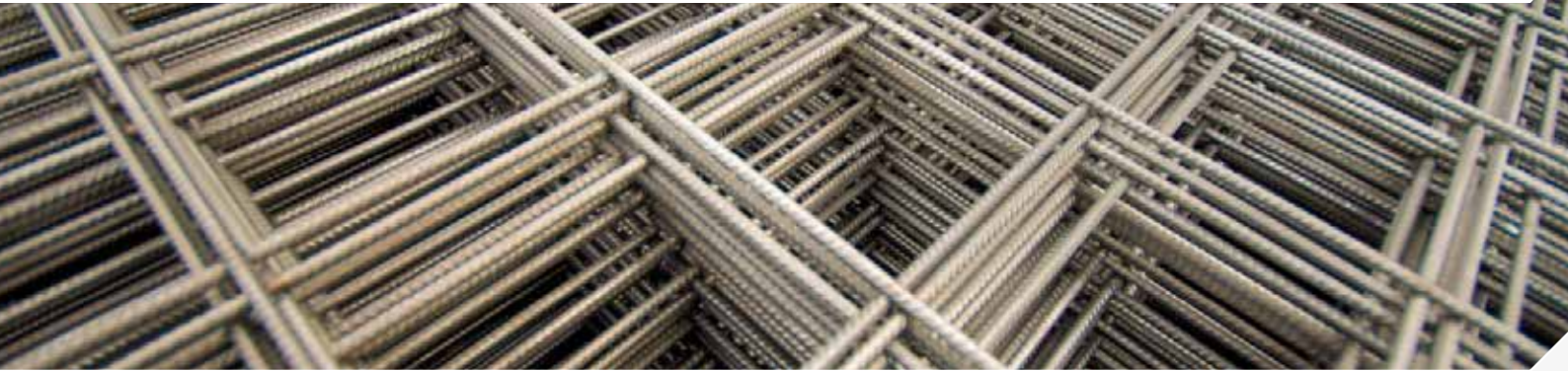


Zertifikate Intersig France sarl

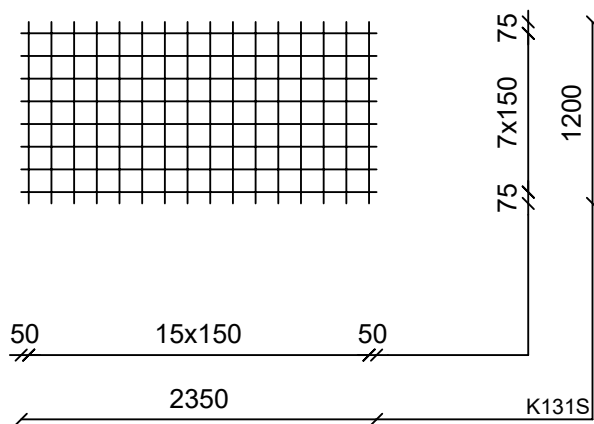
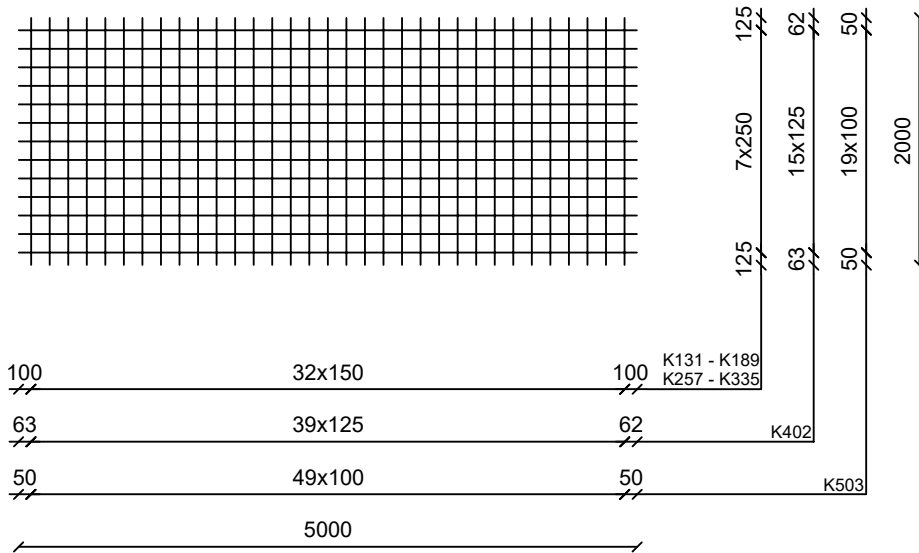
Zertifikate Van Merksteijn Steel bv



Für die aktuellste Reichweite unserer Zertifikate, verweisen wir Ihnen gerne auf unsere Website.



Abmessungen



Zertifikate Intersig nv



Zertifikate Intersig France sarl

Zertifikate Van Merksteijn Steel bv



Für die aktuellste Reichweite unserer Zertifikate, verweisen wir Ihnen gerne auf unsere Website.

## Kapitel 4

1. Coils	3
2. Stäbe	12
3. Betonstahlmatten	16
<b>4. Gitterträger</b>	<b>38</b>
Für Elementdecken und -Wände	
Einfachträger	
Für durchgehend bewehrte Wege	
SBS-Schweden	
Für Rippendecken	
Schubträger	
Für Ringbalken	
Für flache Ringbalken	
5. Abstandhalter	52
6. Mauerwerksbewehrung	61
7. Maschinenbau	66
8. Zertifikate	73

## Für Elementdecken und -Wände

CKT



Höhe (mm)	Länge (m)	*7GR-4.5-5	8GL-5-5	8GL-6-6	10GL-6-6	12GR-6-6
		Stück/ Bund	Stück/ Bund	Stück/ Bund	Stück/ Bund	Stück/ Bund
50	14	50				
60	14	50				
70	14	100	100	100	50	50
80	14	100	100	100	50	50
90	14	100	100	100	50	50
100	14	100	100	100	50	50
110	14	100	100	100	50	50
120	14	100	100	100	50	50
130	14	100	100	100	50	50
140	14	100	100	100	50	50
150	14	100	100	100	50	50
160	14	100	100	100	50	50
170	14	100	100	100	50	50
180	14	50	50	50	50	50
190	14	50	50	50	50	50
200	14	50	50	50	50	50
210	14		50	50	50	50
220	14		50	50	50	50
230	14		50	50	50	50
240	14		50	50	50	50
250	14		50	50	50	50
260	14		50	50	50	50
270	14		50	50	50	50
280	14		50	50	50	50
290	14		50	50	50	50
300	14		50	50	50	50
310	14				25	
320	14				25	
330	14				25	
340	14				25	

\* Gitterträger mit Asteriskus sind nicht für Deutschland zertifiziert.  
Auf Anfrage: speziellen Höhen mit Längen von 2m bis zu 14m, ansteigend pro 10cm.

Zertifikate Intersig nv



Zertifikate Intersig France sarl

Zertifikate Van Merksteijn Steel bv



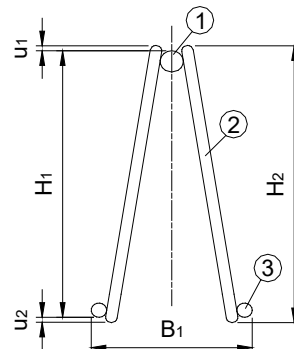
Für die aktuellste Reichweite  
unserer Zertifikate, verweisen wir  
Ihnen gerne auf unsere Website.



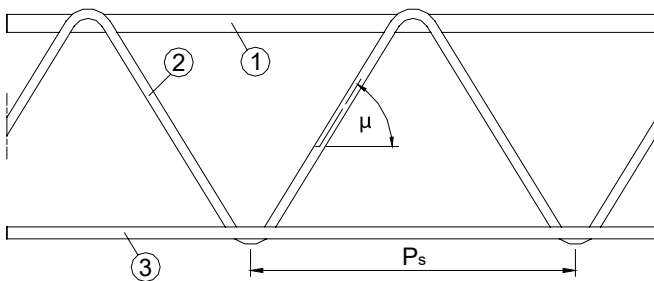


Abmessungen

H1	50 - 400	Rechenhöhe	mm
H2	H1 + 8	Gesamthöhe	
B1	70 - 120	Gesamtbreite	
1	5 - 16	Obergurt	
2	4 - 8	Diagonalen	
3	4 - 16	Untergurte	
U1	4	Überstand oben	
U2	4	Überstand unten	
Ps	200	Schritt der Diagonalen	



H1	50	60	70	80	90	100	110	120	130	140	150	160
$\mu$	31°	34°	38°	42°	46°	49°	52°	55°	57°	59°	60°	62°
H1	170	180	190	200	210	220	230	240	250	260	270	280
$\mu$	63°	65°	66°	68°	69°	69°	70°	70°	71°	72°	72°	73°
H1	290	300	310	320	330	340	350	360	370	380	390	400
$\mu$	73°	74°	74°	74°	75°	75°	76°	76°	76°	77°	77°	78°



Betonstahlsorte

- Obergurt Technische Klasse B500A-DE500BS (Gerippt oder Glatt)  
Technische Klasse B500B-BE500TS (Gerippt)
- Diagonalen Technische Klasse Glatt
- Untergurte Technische Klasse B500A-DE500BS (Gerippt)  
Technische Klasse B500B-BE500TS (Gerippt)

Zertifikate Intersig nv



Zertifikate Intersig France sarl

Zertifikate Van Merksteijn Steel bv



Für die aktuellste Reichweite unserer Zertifikate, verweisen wir Ihnen gerne auf unsere Website.



Höhe (mm)	Möglichkeiten		
	Obergurt ø's	Diagonale ø's	Untergurt ø's
70	5 -> 12	4 -> 6	5 -> 12
80	5 -> 12	4 -> 6	5 -> 12
90	5 -> 12	4 -> 6	5 -> 12
100	5 -> 12	4 -> 6	5 -> 12
110	5 -> 12	4 -> 6	5 -> 12
120	5 -> 12	4 -> 6	5 -> 12
130	5 -> 12	4 -> 7	5 -> 12
140	5 -> 12	4 -> 7	5 -> 12
150	5 -> 12	4,5 -> 7	5 -> 12
160	5 -> 12	4,5 -> 7	5 -> 12
170	5 -> 12	4,5 -> 7	5 -> 12
180	5 -> 12	4,5 -> 7	5 -> 12
190	5 -> 12	4,5 -> 7	5 -> 12
200	5 -> 12	4,5 -> 7	5 -> 12
210	5 -> 12	4,5 -> 7	5 -> 12
220	5 -> 12	4,5 -> 7	5 -> 12
230	5 -> 12	4,5 -> 7	5 -> 12
240	5 -> 12	4,5 -> 7	5 -> 12
250	5 -> 12	4,5 -> 7	5 -> 12
260	5 -> 12	5 -> 7	5 -> 12
270	5 -> 12	5 -> 7	5 -> 12
280	5 -> 12	5 -> 7	5 -> 12
290	5 -> 12	5 -> 7	5 -> 12
300	5 -> 12	5 -> 7	5 -> 12

Alle Kombinationen auf Anfrage.

Länge: minimum 1m - maximum 6m, ansteigend pro 10cm.

Achtung: ø des Obergurtes und ø des Untergurtes soll immer gleich sein.

*Zertifikate Intersig nv*

*Zertifikate Intersig France sarl*

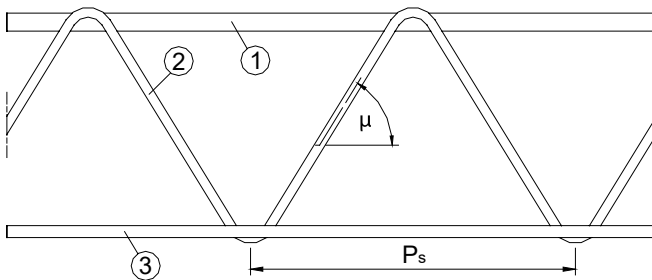
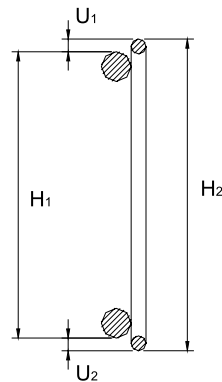
*Zertifikate Van Merksteijn Steel bv*

*Für die aktuellste Reichweite  
unserer Zertifikate, verweisen wir  
Ihnen gerne auf unsere Website.*



### Abmessungen

H1	70 - 300	Rechenhöhe	mm
H2	H1 + 8	Gesamthöhe	
1	5 - 12	Obergurt	
2	4 - 7	Diagonale	
3	5 - 12	Untergurt	
U1	4	Überstand oben	
U2	4	Überstand unten	
Ps	200	Schritt der Diagonale	
$\mu$	Entsprechend Tabelle CKT		



### Betonstahlsorte

- Obergurt Technische Klasse B500A-DE500BS (Gerippt oder Glatt)
- Diagonale Technische Klasse B500B-BE500TS (Gerippt)
- Untergurt Technische Klasse B500A-DE500BS (Gerippt oder Glatt)  
Technische Klasse B500B-BE500TS (Gerippt)

### Anwendungsbereiche

- Bubble Deck

Zertifikate Intersig nv

Zertifikate Intersig France sarl

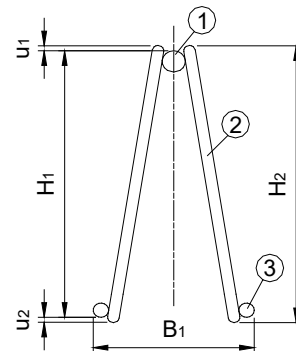
Zertifikate Van Merksteijn Steel bv

Für die aktuellste Reichweite unserer Zertifikate, verweisen wir Ihnen gerne auf unsere Website.

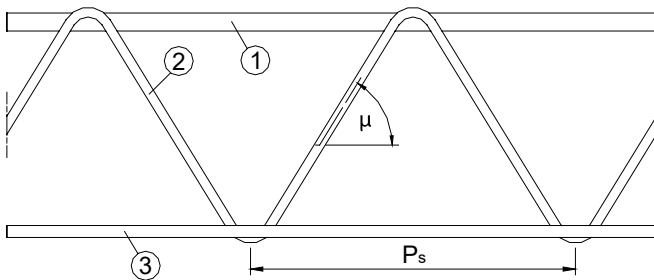


Abmessungen

H1	90 - 140	Rechenhöhe	mm
H2	H1 + 8	Gesamthöhe	
B1	70 - 120	Gesamtbreite	
1	12 - 16	Obergurt	
2	4 - 6	Diagonalen	
3	4 - 8	Untergurte	
U1	4	Überstand oben	
U2	4	Überstand unten	
Ps	200	Schritt der Diagonalen	
μ	Entsprechend Tabelle CKT		



Länge: minimum 2m - maximum 14m, ansteigend pro 10cm.



Betonstahlsorte

- Obergurt Technische Klasse B500A-DE500BS (Gerippt)
- Diagonalen Technische Klasse B500B-BE500TS (Gerippt)
- Untergurte Technische Klasse B500A-DE500BS (Gerippt)

Zertifikate Intersig nv



Zertifikate Intersig France sarl

Zertifikate Van Merksteijn Steel bv



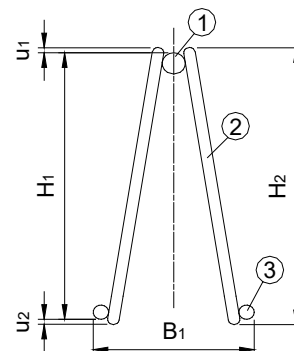
Für die aktuellste Reichweite unserer Zertifikate, verweisen wir Ihnen gerne auf unsere Website.



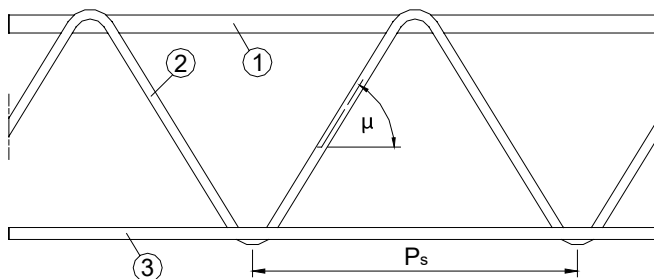


### Abmessungen

H1	50 - 400	Rechenhöhe	mm
H2	H1 + 8	Gesamthöhe	
B1	70 - 120	Gesamtbreite	
1	6 - 12	Obergurt	
2	6 - 8	Diagonalen	
3	6 - 12	Untergurte	
U1	4	Überstand oben	
U2	4	Überstand unten	
Ps	200	Schritt der Diagonalen	
$\mu$	Entsprechend Tabelle CKT		



Länge: minimum 2m - maximum 14m, ansteigend pro 10cm.



### Betonstahlsorte

- Obergurt Technische Klasse B500B (Gedehnt)
- Diagonalen Technische Klasse B500B (Gedehnt)
- Untergurte Technische Klasse B500B (Gedehnt)

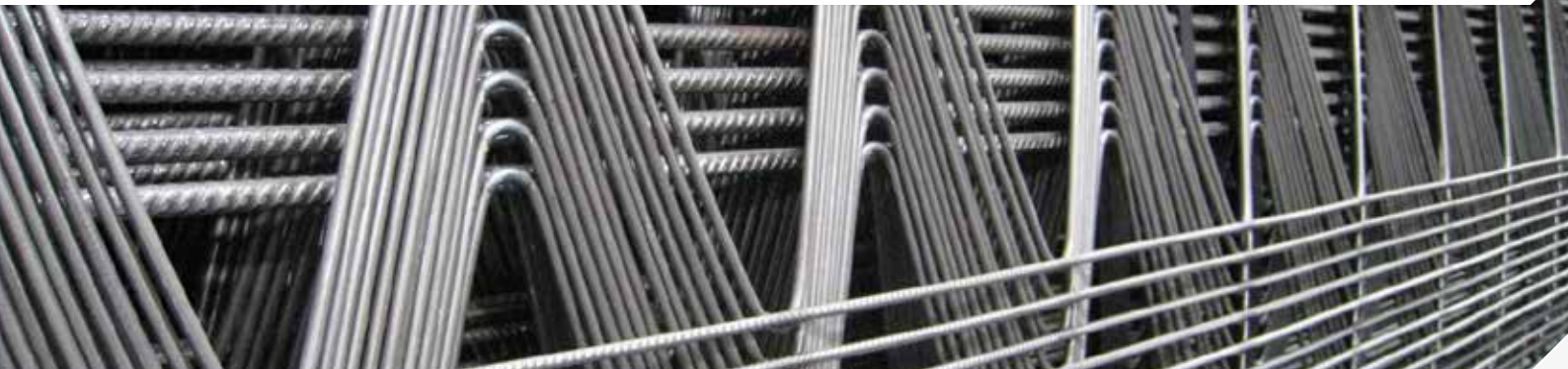
Zertifikate Intersig nv



Zertifikate Intersig France sarl

Zertifikate Van Merksteijn Steel bv

Für die aktuellste Reichweite unserer Zertifikate, verweisen wir Ihnen gerne auf unsere Website.



### Mit Montageunterstützungen

Typ	Höhe (mm)*	ø (mm)	Breite (mm)
CPL.Q.N-2d6	100	8GR-4-6	80
CPL.Q.N-2d8	100	8GR-4-8	80
CPL.Q.N-2d10	100	8GR-4-10	85
CPL.Q.N-2d12	100	8GR-4-12	85
CPL.Q.IR1-2d6	100	10GR-4,5-6	80
CPL.Q.IR1-2d8	100	10GR-4,5-8	80
CPL.Q.IR1-2d10	100	10GR-4,5-10	85
CPL.Q.IR1-2d12	100	10GR-4,5-12	85
CPL.Q.IR1-2d14	100	10GR-4,5-14	85
CPL.Q.IR2-2d6	100	12GR-5-6	80
CPL.Q.IR2-2d8	100	12GR-5-8	80
CPL.Q.IR2-2d10	100	12GR-5-10	85
CPL.Q.IR2-2d12	100	12GR-5-12	85
CPL.Q.IR2-2d14	100	12GR-5-14	85

\* Höhe 120 ist nicht standard, aber ist doch im Avis Technique aufgenommen.  
Länge: minimum 1,1m - maximum 14m, ansteigend pro 10cm.

### Ohne Montageunterstützungen

Typ	Höhe (mm)*	ø (mm)	Breite (mm)
CPL.P.IR1-2d8	120	10GR-4,5-8	80
CPL.P.IR2-2d8	120	12GR-5-8	80
CPL.VS125.14-6-10	125	14GR-6-10	85
CPL.VS125.14-6-12	125	14GR-6-12	85
CPL.VS125.16-7-12	125	16GR-7-12	90
CPL.VS155.16-7-12	155	16GR-7-12	90
CPL.VS155.16-8-12	155	16GR-8-12	90

\* Höhe 120 ist nicht standard, aber ist doch im Avis Technique aufgenommen.  
Länge: minimum 1,1m - maximum 14m, ansteigend pro 10cm.



Zertifikate Intersig nv



Zertifikate Intersig France sarl

Zertifikate Van Merksteijn Steel bv

Für die aktuellste Reichweite unserer Zertifikate, verweisen wir Ihnen gerne auf unsere Website.



### Opti.CPL

Typ	Höhe (mm)*	ø (mm)	Breite (mm)
OPTI.CPL.N-2ø6	100	8GR-4-6	80
OPTI.CPL.N-2ø8	100	8GR-4-8	80
OPTI.CPL.N-2ø9	100	8GR-4-9	80
OPTI.CPL.N-2ø10	100	8GR-4-10	80
OPTI.CPL.IR1-2ø6	100	10GR-4,5-6	80
OPTI.CPL.IR1-2ø10	100	10GR-4,5-10	80
OPTI.CPL.IR1-2ø11	100	10GR-4,5-11	85
OPTI.CPL.IR1-2ø12	100	10GR-4,5-12	85
OPTI.CPL.IR1-2ø14	100	10GR-4,5-14	85
OPTI.CPL.IR2-2ø6	100	12GR-5-6	85
OPTI.CPL.IR2-2ø11	100	12GR-5-11	85
OPTI.CPL.IR2-2ø12	100	12GR-5-12	85

Länge: minimum 1,1m - maximum 14m, ansteigend pro 10cm.

Zertifikate Intersig nv



Zertifikate Intersig France sarl

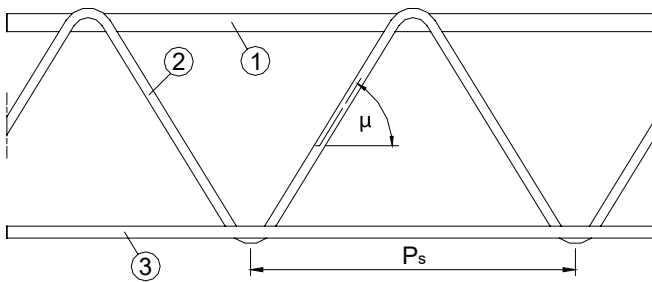
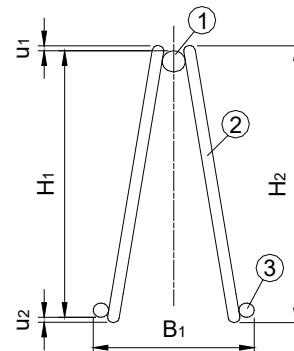
Zertifikate Van Merksteijn Steel bv

Für die aktuellste Reichweite unserer Zertifikate, verweisen wir Ihnen gerne auf unsere Website.



## Abmessungen

H1	100 - 190	Rechenhöhe	mm
H2	H1 + 8	Gesamthöhe	
B1	80 - 90	Gesamtbreite	
1	7 - 16	Obergurt	
2	4 - 8	Diagonalen	
3	5 - 16	Untergurte	
U1	4	Überstand oben	
U2	4	Überstand unten	
Ps	200	Schritt der Diagonalen	
$\mu$	Entsprechend Tabelle CKT		



## Betonstahlsorte

- Obergurt Technische Klasse B500A (Gerippt)
- Diagonalen Technische Klasse Glatt
- Untergurte Technische Klasse B500A (Gerippt)

Zertifikate Intersig nv

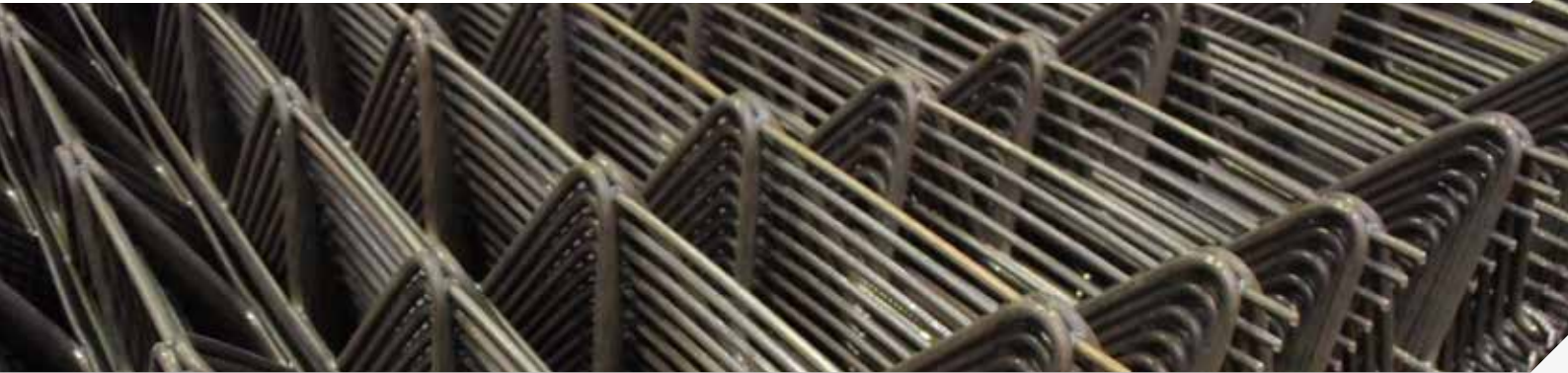


Zertifikate Intersig France sarl

Zertifikate Van Merksteijn Steel bv

Für die aktuellste Reichweite unserer Zertifikate, verweisen wir Ihnen gerne auf unsere Website.





Höhe (mm)	ø (mm)	Breite (mm)	Stück / Bund		
			1,20m	7,00m	8,00m
80	5 / 7 / 5	80	100	50	50
100	5 / 7 / 5	80	100	50	50
120	5 / 7 / 5	80	100	50	50
140	5 / 7 / 5	80	100	50	50
160	5 / 7 / 5	80	100	50	50
180	5 / 7 / 5	80	100	50	50
200	5 / 7 / 5	80	100	50	50
220	5 / 7 / 5	80	100	50	50
240	5 / 7 / 5	80	100	50	50
260	5 / 7 / 5	80	100	50	50

Länge: minimum 0,8m - maximum 12m, ansteigend pro 20cm.

Unsere Schubträger sind für 2 unterschiedlichen Belastungsarten zertifiziert:

- Statische Belastung
- Dynamische Belastung

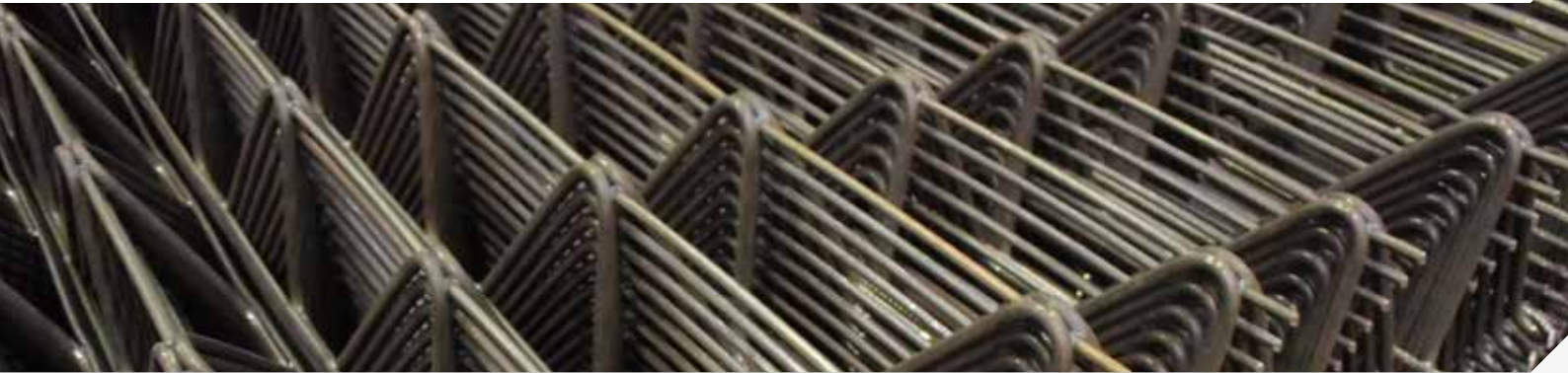
Zertifikate Intersig nv



Zertifikate Intersig France sarl

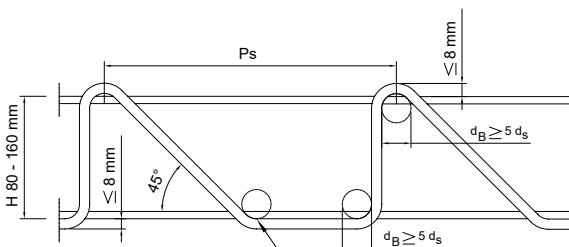
Zertifikate Van Merksteijn Steel bv

Für die aktuellste Reichweite  
unserer Zertifikate, verweisen wir  
Ihnen gerne auf unsere Website.



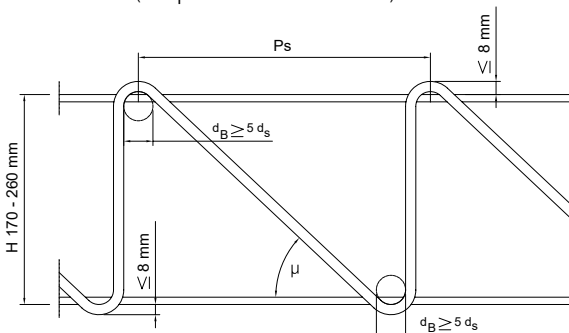
Abmessungen

H1	80 - 270	Rechenhöhe	mm
H2	H1 + 16	Gesamthöhe	
B1	80	Gesamtbreite	
1	5	Obergurt	
2	7	Diagonalen	
3	5	Untergurte	
U1	8	Überstand oben	
U2	8	Überstand unten	
Ps	200	Schritt der Diagonalen	



H1	170	180	190	200	210	220	230	240	250	260
$\mu$	45,6°	47,3°	49°	50,5°	52°	53,4°	54,7°	55,9°	57,1°	58,2°

$d_B = 35\text{mm}$  (für  $\mu$ -Wert in der Tabelle)



Betonstahlsorte

- Obergurt Technische Klasse Glatt
- Diagonalen Technische Klasse Glatt
- Untergurte Technische Klasse B500A-DE500BS (Gerippt)

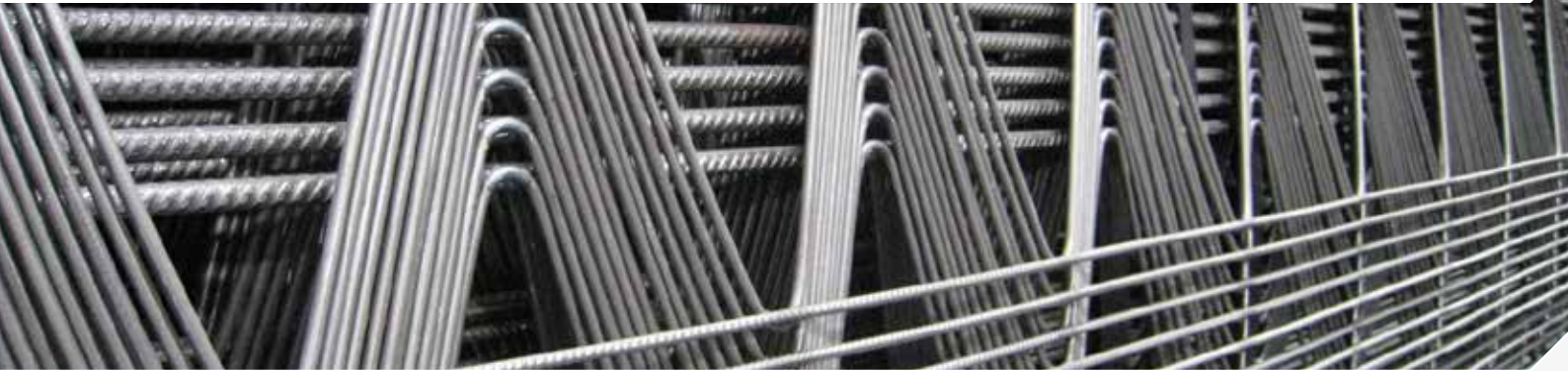
Zertifikate Intersig nv



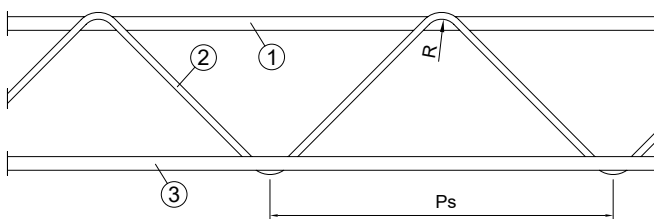
Zertifikate Intersig France sarl

Zertifikate Van Merksteijn Steel bv

Für die aktuellste Reichweite unserer Zertifikate, verweisen wir Ihnen gerne auf unsere Website.



	Höhe (mm)	ø (mm)	Länge (m)	Breite (mm)	Stück/ Bund
CHH 8/8	90	8 / 3,3 / 8	6	80	100
CHH 8/7	90	8 / 3,3 / 7	6	80	100



### Abmessungen

H1	90	Rechenhöhe	mm
H2	H1 + 8	Gesamthöhe	
B1	80	Gesamtbreite	
1	8	Obergurt	
2	3,3	Diagonalen	
3	7 - 8	Untergurte	
U1	4	Überstand oben	
U2	4	Überstand unten	
Ps	200	Schritt der Diagonalen	
R	10	Biegedurchmesser	

### Betonstahlsorte

- Obergurt Technische Klasse B500A (Gerippt)
- Diagonalen Technische Klasse Glatt
- Untergurte Technische Klasse B500A (Gerippt)

Zertifikate Intersig nv

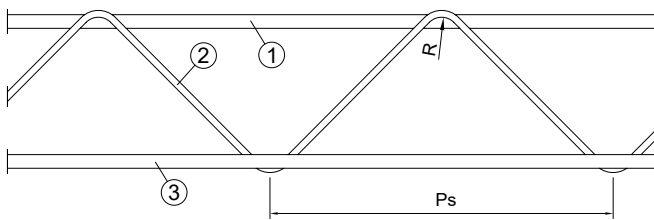
Zertifikate Intersig France sarl

Zertifikate Van Merksteijn Steel bv

Für die aktuellste Reichweite unserer Zertifikate, verweisen wir Ihnen gerne auf unsere Website.

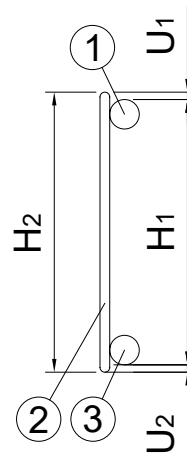


	Höhe (mm)	ø (mm)	Länge (m)	Stück/Bund
CHPH 10/10	90	10 / 3,3 / 10	6	100



**Abmessungen**

H1	90	Rechenhöhe	mm
H2	H1 + 8	Gesamthöhe	
1	10	Obergurt	
2	3,3	Diagonale	
3	10	Untergurt	
U1	4	Überstand oben	
U2	4	Überstand unten	
Ps	200	Schritt der Diagonale	
R	10	Biegedurchmesser	



**Betonstahlsorte**

- Obergurt Technische Klasse B500A (Gerippt)
- Diagonale Technische Klasse Glatt
- Untergurt Technische Klasse B500A (Gerippt)

Zertifikate Intersig nv

Zertifikate Intersig France sarl

Zertifikate Van Merksteijn Steel bv

Für die aktuellste Reichweite unserer Zertifikate, verweisen wir Ihnen gerne auf unsere Website.



## Kapitel 5

1. Coils	3
2. Stäbe	12
3. Betonstahlmatten	16
4. Gitterträger	38
<b>5. Abstandhalter</b>	<b>52</b>
Abstandhalter Typ A heavy duty	
Abstandhalter Typ A regular	
Abstandhalter Typ ZZ regular	
Abstandhalter Typ ZZ heavy duty	
6. Mauerwerksbewehrung	61
7. Maschinenbau	66
8. Zertifikate	73

Abstandhalter Typ A heavy duty

A.HD.DBV



Höhe (mm)	Breite (mm)	Unter- verpackung	Handels- verpackung
50	75	25	250
60	75	25	250
70	75	25	250
75	75	25	250
80	75	25	250
90	75	25	250
100	75	25	250
105	75	25	250
110	75	25	250
120	75	25	250
130	75	25	250
135	75	25	250
140	75	25	250
150	75	25	250
160	75	25	250
165	75	25	250
170	75	25	250
180	75	25	250
190	75	25	250
200	75	25	250
210	85	20	100
220	85	20	100
230	85	20	100
240	85	20	100
250	85	20	100
260	85	20	100
270	85	20	100
280	85	20	100
290	85	20	100
300	85	20	100
310	auf Anfrage		
320	90	50	50
330	auf Anfrage		
340	90	50	50
350	auf Anfrage		
360	90	50	50
370	auf Anfrage		
380	90	50	50
390	auf Anfrage		
400	90	50	50

Länge: 2 m

Zertifikate Intersig nv



Zertifikate Intersig France sarl

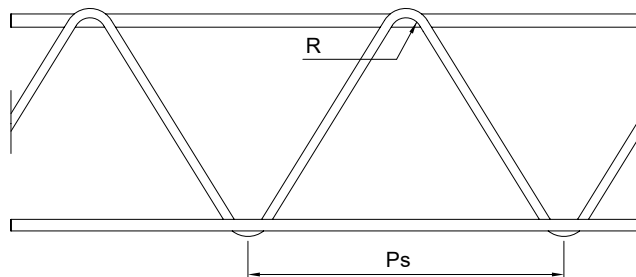
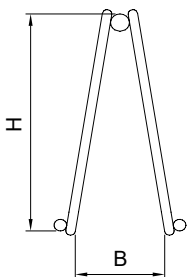
Zertifikate Van Merksteijn Steel bv

Für die aktuellste Reichweite unserer Zertifikate, verweisen wir Ihnen gerne auf unsere Website.

**Abstandhalter Typ A heavy duty**
**A.HD.DBV**

**Abmessungen**

H	50 - 400	Rechenhöhe	mm
B	75 - 90	Gesamtbreite	
Ps	200	Schritt der Diagonalen	
R	10	Biegedurchmesser	


**Betonstahlsorte**

- Obergurt                      Technische Klasse Glatt
- Diagonalen                 Technische Klasse Glatt
- Untergurte                 Technische Klasse Glatt

**Empfohlene Aufstellungsdistanz**

Durchmesser der zu unterstützten Stäbe	Abstand zwischen den Abstandhaltern	Verbrauch / m <sup>2</sup>
< 6,0 mm	500 mm	2,00 lm / m <sup>2</sup>
6,5 mm t/m 12 mm	700 mm	1,50 lm / m <sup>2</sup>
> 12 mm	700 mm	1,50 lm / m <sup>2</sup>

**Maximale Durchbiegung**

Belastung	Höhe
4 kN	50 < h < 400 mm
6 kN	6 mm

Bemerkung: Ausgerechnet nach einer maximalen gleichmäßigen Belastung auf einer Tragfläche von 1,35m<sup>2</sup> (cfr. DBV-test).

Zertifikate Intersig nv



Zertifikate Intersig France sarl

Zertifikate Van Merksteijn Steel bv

Für die aktuellste Reichweite unserer Zertifikate, verweisen wir Ihnen gerne auf unsere Website.

**Abstandhalter Typ A regular**
**A.R**


Höhe (mm)	Breite (mm)	Unter- verpackung	Handels- verpackung
50	75	25	250
60	75	25	250
70	75	25	250
75	75	25	250
80	75	25	250
90	75	25	250
100	75	25	250
105	75	25	250
110	75	25	250
120	75	25	250
130	75	25	250
135	75	25	250
140	75	25	250
150	75	25	250
160	85	25	250
165	85	25	250
170	85	25	250
180	85	25	250
190	85	25	250
200	85	25	250

Länge: 2 m

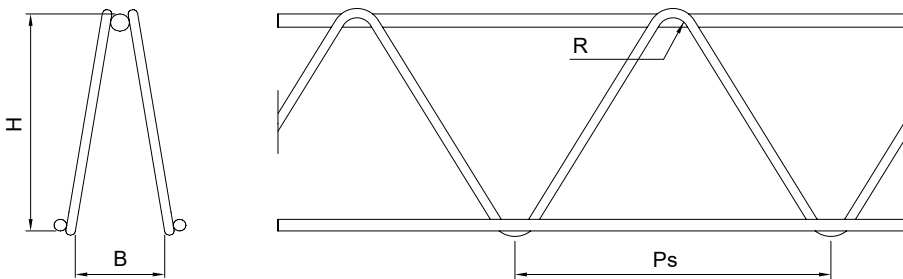
*Zertifikate Intersig nv*
*Zertifikate Intersig France sarl*
*Zertifikate Van Merksteijn Steel bv*

*Für die aktuellste Reichweite  
unserer Zertifikate, verweisen wir  
Ihnen gerne auf unsere Website.*




**Abmessungen**

H	50 - 200	Rechenhöhe	mm
B	75-85	Gesamtbreite	
Ps	200	Schritt der Diagonalen	
R	10	Biegedurchmesser	


**Betonstahlsorte**

- Obergurt                      Technische Klasse Glatt
- Diagonalen                  Technische Klasse Glatt
- Untergurte                  Technische Klasse Glatt

**Empfohlene Aufstellungsdistanz**

Durchmesser der zu unterstützten Stäbe	Abstand zwischen den Abstandhaltern	Verbrauch / m <sup>2</sup>
< 6,0 mm	500 mm	2,00 lm / m <sup>2</sup>
6,5 mm t/m 12 mm	700 mm	1,50 lm / m <sup>2</sup>
> 12 mm	700 mm	1,50 lm / m <sup>2</sup>

**Maximale Durchbiegung**

Belastung	Höhe	
	< 120 mm	120 < h < 200 mm
4 kN	< 5 mm	6 mm
6 kN		

Bemerkung: Ausgerechnet nach einer maximalen gleichmäßigen Belastung auf einer Tragfläche von 1,35m<sup>2</sup> (cfr. DBV-test).

Zertifikate Intersig nv

Zertifikate Intersig France sarl

Zertifikate Van Merksteijn Steel bv

Für die aktuellste Reichweite unserer Zertifikate, verweisen wir Ihnen gerne auf unsere Website.

**Abstandhalter Typ ZZ regular**
**ZZ.R**


Höhe (mm)	Unter- verpackung Stück/Bund	Verpackung Stück/Bund	Kommerzielle Transport- verpackung Stück/Bund	Indizierende Höhe Palette (mm)	Indizierendes Gewicht Palette (kg)
20	25	1200	3600	800	1307
30	25	1200	3600	760	1400
40	25	1200	3600	920	1443
50	25	1200	2400	1020	1008
60	25	1200	2400	936	1036
70	25	1200	2400	1062	1065
80	25	1000	2000	1020	920
90	25	1000	2000	1125	944
100	25	1000	2000	1230	968
110	25	800	1600	1104	804
120	25	800	1600	1188	823
130	25	800	1600	1272	877
140	25	600	1200	1062	686
150	25	600	1200	1125	703
160	25	600	1200	1188	718
180	25	600	1200	1314	847
200	25	400	800	1020	609

Länge: 2 m

Tragfläche: 20 cm

**Zertifikate Intersig nv**

**Zertifikate Intersig France sarl**
**Zertifikate Van Merksteijn Steel bv**

Für die aktuellste Reichweite  
 unserer Zertifikate, verweisen wir  
 Ihnen gerne auf unsere Website.



### Empfohlene Aufstellungsdistanz

Durchmesser der zu unterstützten Stäbe	Abstand zwischen den Abstandhaltern	Verbrauch / m <sup>2</sup>
< 6,0 mm	500 mm	2,00 lm / m <sup>2</sup>
6,5 mm t/m 12 mm	700 mm	1,50 lm / m <sup>2</sup>
> 12 mm	700 mm	1,50 lm / m <sup>2</sup>

### Maximale Durchbiegung

Belastung	Höhe	
	< 120 mm	120 < h < 200 mm
4 kN	< 5 mm	6 mm
6 kN		

Bemerkung: Ausgerechnet nach einer maximalen gleichmäßigen Belastung auf einer Tragfläche von 1,35m<sup>2</sup> (cfr. DBV-test).

### Verpackung & Transport

Die Abstandhalter ZZ werden abwechselnd in der Verpackung umgedreht:

- Vorteil
- \*40% weniger Volumen
  - \*Stabilere Bunde



Unterverpackung von 25 Stück

Kommerzielle Transportverpackung: 2 bis 3 Bunde pro Palette:

- Vorteil
- \*ökonomisch: schnellere Ladung und Entladung
  - \*ökologisch: weniger Paletten

Komplette Beladung: 24 Paletten.

Zertifikate Intersig nv



Zertifikate Intersig France sarl

Zertifikate Van Merksteijn Steel bv

Für die aktuellste Reichweite unserer Zertifikate, verweisen wir Ihnen gerne auf unsere Website.

**Abstandhalter Typ ZZ heavy duty**
**ZZ.HD.DBV**


Höhe (mm)	Unter- verpackung Stück/Bund	Verpackung Stück/Bund	Komerzielle Transport- verpackung Stück/Bund	Indizierende Höhe Palette (mm)	Indizierendes Gewicht Palette (kg)
20	25	1200	3600	800	1307
30	25	1200	3600	760	1400
40	25	1200	3600	920	1443
50	25	1200	2400	1020	1089
60	25	1200	2400	936	1132
70	25	1200	2400	1062	1173
80	25	1000	2000	1020	1022
90	25	1000	2000	1125	1058
100	25	1000	2000	1230	1094
110	25	800	1600	1104	912
120	25	800	1600	1188	941
130	25	800	1600	1272	970
140	25	600	1200	1062	762
150	25	600	1200	1125	782
160	25	600	1200	1188	804
180	25	600	1200	1314	1030
200	25	400	800	1020	732
220	25	400	800	1104	760
240	25	400	800	1188	788
260	25	200	600	999	702
280	25	150	450	1062	559
300	25	150	450	1125	579
320	25	150	300	852	416
340	25	150	300	894	451
360	25	150	300	936	466
380	25	150	300	978	481
400	25	150	300	1020	496

Länge: 2 m

Tragfläche: 20 cm

**Zertifikate Intersig nv**

**Zertifikate Intersig France sarl**
**Zertifikate Van Merksteijn Steel bv**

Für die aktuellste Reichweite  
 unserer Zertifikate, verweisen wir  
 Ihnen gerne auf unsere Website.





### Empfohlene Aufstellungsdistanz

Durchmesser der zu unterstützten Stäbe	Abstand zwischen den Abstandhaltern	Verbrauch / m <sup>2</sup>
< 6,0 mm	500 mm	2,00 lm / m <sup>2</sup>
6,5 mm t/m 12 mm	700 mm	1,50 lm / m <sup>2</sup>
> 12 mm	700 mm	1,50 lm / m <sup>2</sup>

### Maximale Durchbiegung

Belastung	Höhe
	50 < h < 400 mm
4 kN	
6 kN	6 mm

Bemerkung: Ausgerechnet nach einer maximalen gleichmäßigen Belastung auf einer Tragfläche von 1,35m<sup>2</sup> (cfr. DBV-test).

### Verpackung & Transport

Die Abstandhalter ZZ werden abwechselnd in der Verpackung umgedreht:

Vorteil  
 \*40% weniger Volumen  
 \*Stabilere Bunde



Unterverpackung von 25 Stück

Kommerzielle Transportverpackung: 2 bis 3 Bunde pro Palette:

Vorteil  
 \*ökonomisch: schnellere Ladung und Entladung  
 \*ökologisch: weniger Paletten

Komplette Beladung: 24 Paletten.

Zertifikate Intersig nv



Zertifikate Intersig France sarl

Zertifikate Van Merksteijn Steel bv

Für die aktuellste Reichweite unserer Zertifikate, verweisen wir Ihnen gerne auf unsere Website.

## Kapitel 6

1. Coils	3
2. Stäbe	12
3. Betonstahlmatten	16
4. Gitterträger	38
5. Abstandhalter	52
<b>6. Mauerwerksbewehrung</b>	<b>61</b>
Sigmafor Rund	
Sigmafor Rund Heavy Duty	
Sigmafor Flach	
Sigmafor Rund mit Epoxy	
7. Maschinenbau	66
8. Zertifikate	73



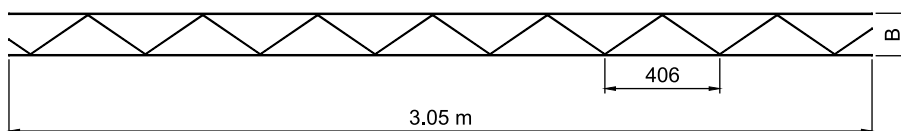
Sigmafor rund wird für Normalmörtelfugen benutzt.



Gemäß NBN EN 845-3:2013



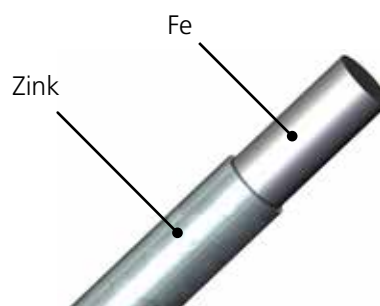
Breite (mm)	Unter- verpackung	Handels- verpackung
50	20	600
100	20	600
150	20	400
200	20	200



SIFMAFOR ist ein vorgefertigtes Bewehrungselement für bewehrtes Mauerwerk. Sigmafor wird aus verzinkten Stahldraht gefertigt und besteht aus parallel verlaufenden Längsstäben, die durch Punktschweißen an einem diagonal verlaufenden Dreht befestigt sind. Sigmafor erhöht die Tragfähigkeit des Mauerwerks und vermeidet Rissbildung.

### Eigenschaften

Streckgrenze Re: 500MPa  
 Zugfestigkeit Rm: 550MPa  
 Zugfestigkeit der Schweißnähte: >2500N  
 Zinkschicht: Feuerverzinkt mit 60gr/m<sup>2</sup> Zink



Zertifikate Intersig nv

Zertifikate Intersig France sarl

Zertifikate Van Merksteijn Steel bv

Für die aktuellste Reichweite unserer Zertifikate, verweisen wir Ihnen gerne auf unsere Website.

## Sigmafor Rund Heavy Duty – erdbebensicher



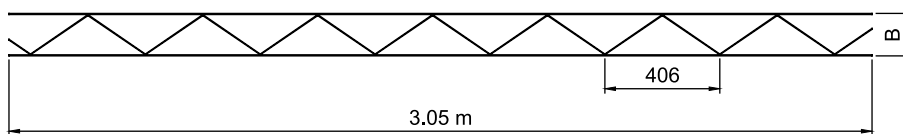
Sigmafor rund wird für Normalmörtelfugen benutzt.



Gemäß NBN EN 845-3:2013



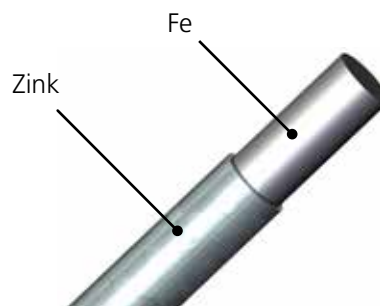
Breite (mm)	ø (mm)	Unter-verpackung	Handels-verpackung
50	5 / 3,7 / 5	20	480
80	5 / 3,7 / 5	20	480
100	5 / 3,7 / 5	20	480
150	5 / 3,7 / 5	20	320
200	5 / 3,7 / 5	20	160
250	5 / 3,7 / 5	20	160
300	5 / 3,7 / 5	20	160



SIFMAFOR ist ein vorgefertigtes Bewehrungselement für bewehrtes Mauerwerk. Sigmafor wird aus verzinkten Stahldraht gefertigt und besteht aus parallel verlaufenden Längsstäben, die durch Punktschweißen an einem diagonal verlaufenden Dreht befestigt sind. Sigmafor erhöht die Tragfähigkeit des Mauerwerks und vermeidet Rissbildung.

### Eigenschaften

Zugfestigkeit R<sub>m</sub>: 600MPa  
 Zugfestigkeit der Schweißnähte: >5000N  
 Zinkschicht: Feuerverzinkt mit 60gr/m<sup>2</sup> Zink



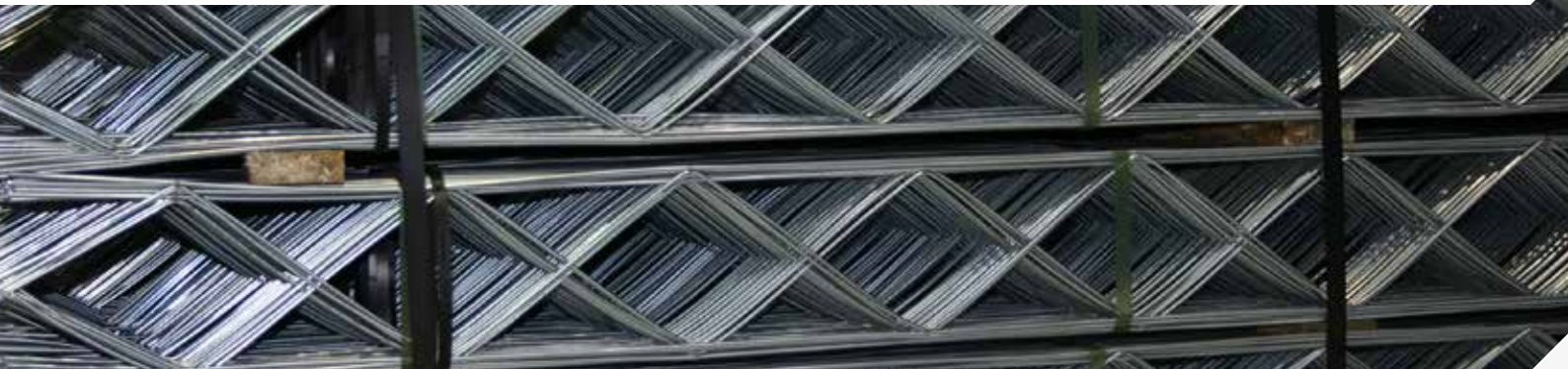
Zertifikate Intersig nv

Zertifikate Intersig France sarl

Zertifikate Van Merksteijn Steel bv

Für die aktuellste Reichweite unserer Zertifikate, verweisen wir Ihnen gerne auf unsere Website.





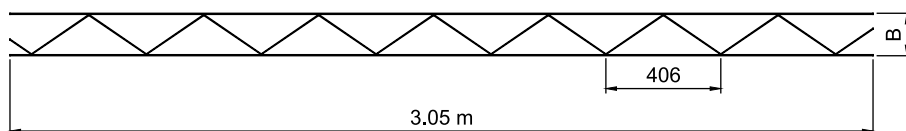
Sigmafor flach wird für Dünnbettmörtelfugen benutzt.



Gemäß NBN EN 845-3:2013



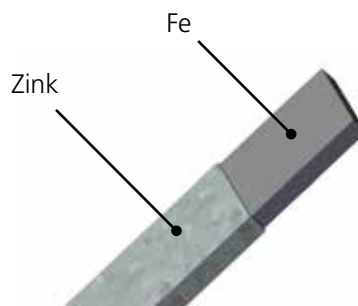
Breite (mm)	Unter- verpackung	Handels- verpackung
40	20	600
90	20	600
140	20	400
190	20	200



SIFMAFOR ist ein vorgefertigtes Bewehrungselement für bewehrtes Mauerwerk. Sigmafor wird aus verzinkten Stahldraht gefertigt und besteht aus parallel verlaufenden Längsstäben, die durch Punktschweißen an einem diagonal verlaufenden Dreht befestigt sind. Sigmafor erhöht die Tragfähigkeit des Mauerwerks und vermeidet Rissbildung.

### Eigenschaften

Streckgrenze Re: 500MPa  
 Zugfestigkeit Rm: 550MPa  
 Zugfestigkeit der Schweißnähte: >2500N  
 Zinkschicht: Feuerverzinkt mit 60gr/m<sup>2</sup> Zink

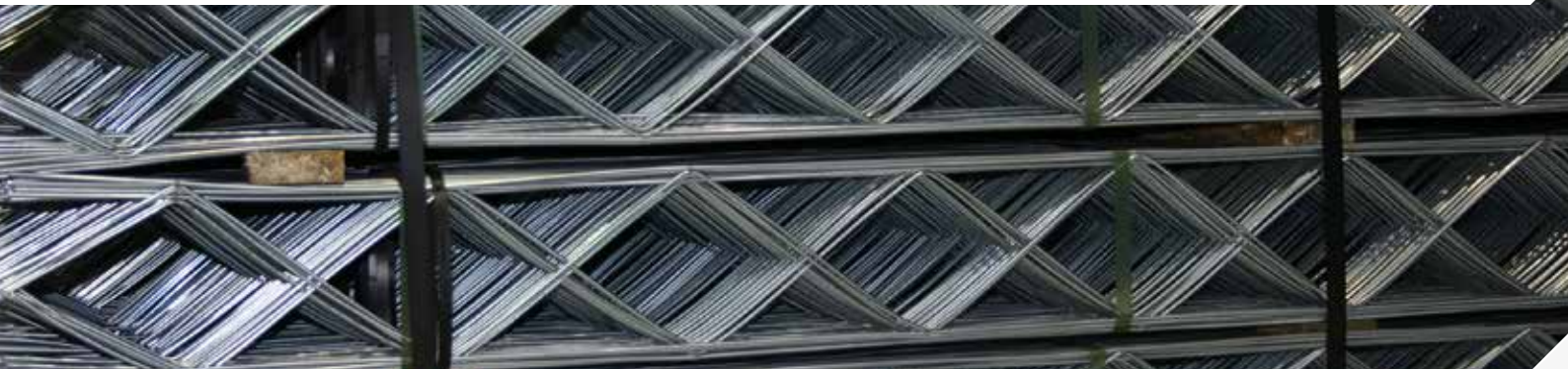


Zertifikate Intersig nv

Zertifikate Intersig France sarl

Zertifikate Van Merksteijn Steel bv

Für die aktuellste Reichweite unserer Zertifikate, verweisen wir Ihnen gerne auf unsere Website.

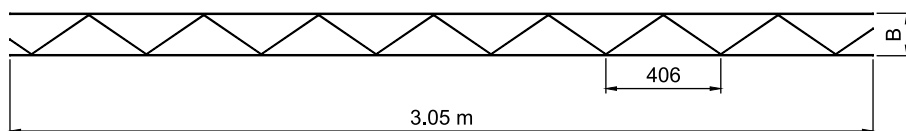


Sigmafor rund mit Epoxy wird für Normalmörtelfugen in einer aggressive Umgebung benutzt.



Gemäß NBN EN 845-3:2013

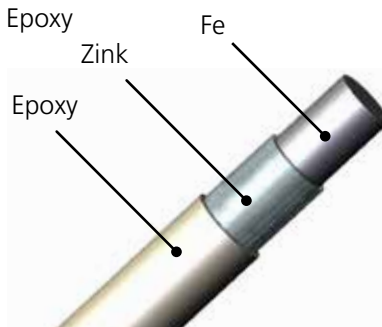
Breite (mm)	Unter- verpackung	Handels- verpackung
50	20	100



SIFMAFOR ist ein vorgefertigtes Bewehrungselement für bewehrtes Mauerwerk. Sigmafor wird aus verzinkten Stahldraht gefertigt und besteht aus parallel verlaufenden Längsstäben, die durch Punktschweißen an einem diagonal verlaufenden Dreht befestigt sind. Sigmafor erhöht die Tragfähigkeit des Mauerwerks und vermeidet Rissbildung.

### Eigenschaften

Streckgrenze Re:	500MPa
Zugfestigkeit Rm:	550MPa
Zugfestigkeit der Schweißnähte:	>2500N
Zinkschicht:	Feuerverzinkt mit 60gr/m <sup>2</sup> Zink
Epoxysschicht:	minimum 80gr/m <sup>2</sup> Epoxy



Zertifikate Intersig nv

Zertifikate Intersig France sarl

Zertifikate Van Merksteijn Steel bv

Für die aktuellste Reichweite unserer Zertifikate, verweisen wir Ihnen gerne auf unsere Website.

## Kapitel 7

1. Coils	3
2. Stäbe	12
3. Betonstahlmatten	16
4. Gitterträger	38
5. Abstandhalter	52
6. Mauerwerksbewehrung	61
<b>7. Maschinenbau</b>	<b>66</b>
Coilzange	
Abwickelhaspeln	
Richt- und Führungsbüchsen	
8. Zertifikate	73



Diese Coilzange wird zum Heben und Transportieren von kaltgezogenen Coils benutzt.

Die Coilzange kann mit verschiedenen Klemmschuhen ausgestattet werden je nach Innendurchmesser des Coils.

Die Standardausführung ist mit Modell R5000/600S.

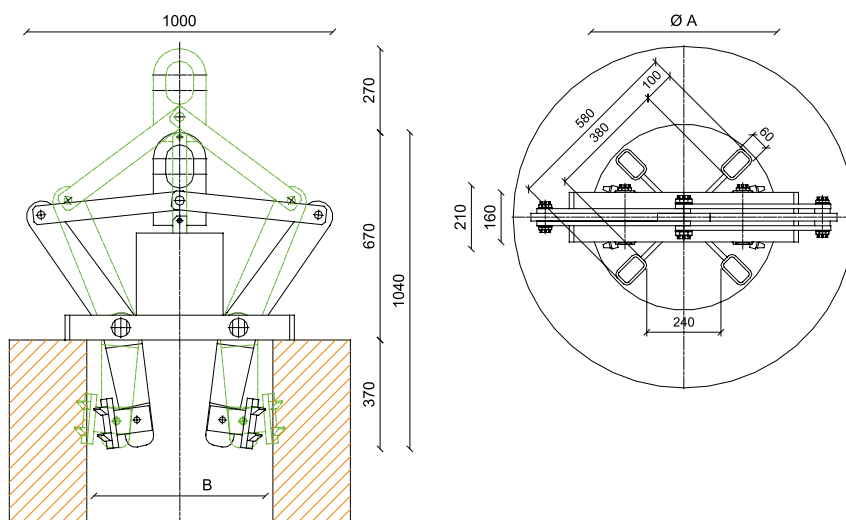
Typ: R/5000

Maximale Tragfähigkeit: 5 Tonnen

Eigengewicht: 140 kg

### Klemmschuhe

Typ	Innendurchmesser Coil
R/5000/540S	von 510 mm bis 540 mm = max.
R/5000/560S	von 540 mm bis 570 mm = max.
R/5000/600S	von 580 mm bis 610 mm = max.
R/5000/620S	von 600 mm bis 630 mm = max.
R/5000/640S	von 610 mm bis 640 mm = max.







Diese Coilzange eignet sich zum Heben und Transportieren von warmgewalzten Coils, die Lage-Lage gespült sind.

Die Coilzange kann mit verschiedenen Klemmschuhen ausgestattet werden je nach Innendurchmesser des Coils.

Die Standardausführung ist mit Modell RS5000/580-640/S.

Typ: RS/5000

Maximale Tragfähigkeit: 5 Tonnen

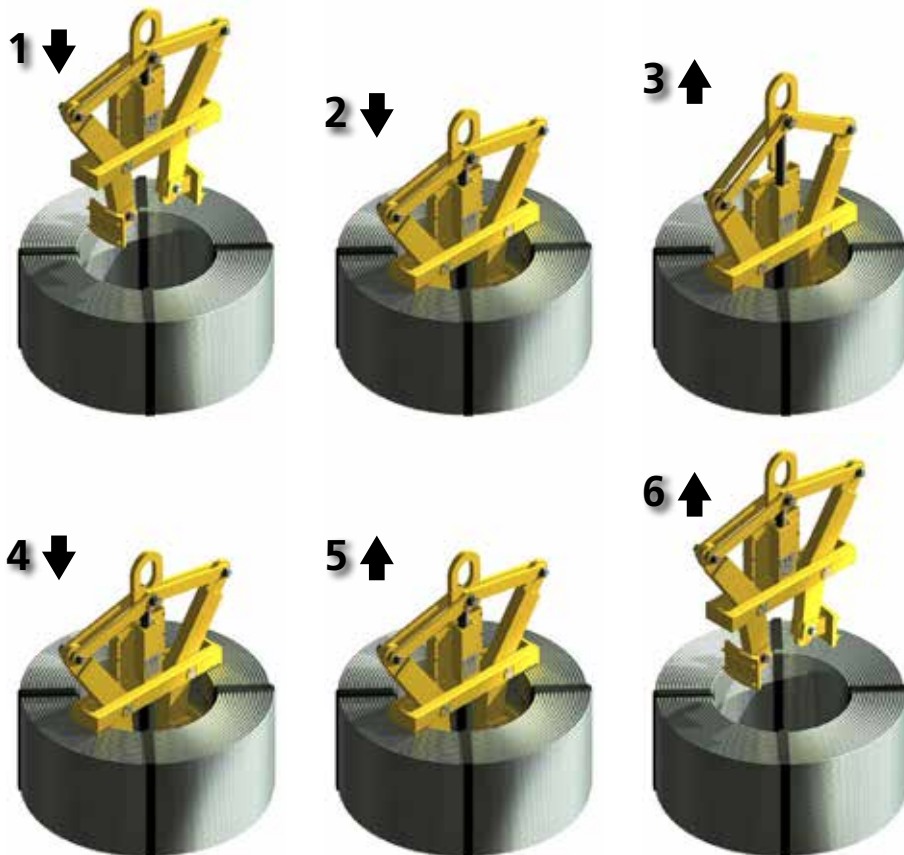
Eigengewicht: 220 kg

### Klemmschuhe

Typ	Innendurchmesser Coil
RS/5000/580-640/6S	von 580 mm bis 640 mm = max.
RS/5000/540-600/6SGL	von 540 mm bis 600 mm = max.



## Coilzange Betriebsanleitung



- 1 Die Coilzange in das Coil sinken lassen. Bitte achten Sie darauf, dass die Greifbacken nicht ins Stahlband hineingreifen.
- 2 Wenn die Brücke der Drahtcoilzange sich auf der Spule befindet, müssen Sie den Haken weiter bis zum Endpunkt sinken lassen.
- 3 Beim Hochziehen der Zange wird der Verschlussmechanismus entriegelt. Die Greifbacken greifen in das Drahtcoil.
- 4 Wenn die Drahtcoilzange verwendet wird um Coils auf eine Abwickelhaspel zu setzen, achten Sie dann bitte darauf, dass nichts das freie 'Sinken' der Greifbacken versperren kann. Es besteht die Gefahr, dass die Last abstürzt.
- 5 - 6 Die coilzange kann jetzt frei gehoben werden.





Unsere Abwickelhaspeln erleichtern das Abwickeln des Drahtes erheblich.

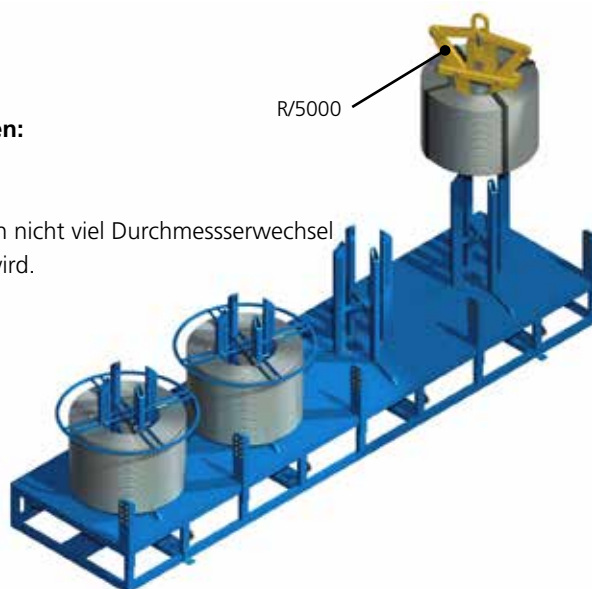
- Keine Formänderung
- Keine Beschädigung des Drahtes
- Eine Problemlose Abwicklung
- Mit Druckluft gesteuert

Es gibt 2 verschiedenen Ausführungen:

### 1. Mit festen Kernen - DSPR

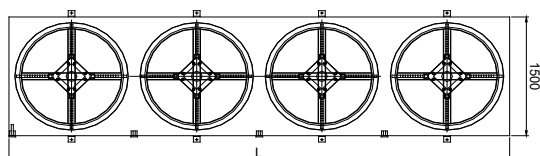
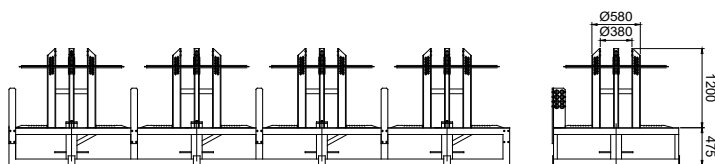
Dieses System wird verwendet wenn man nicht viel Durchmesserwechsel hat und die Coil auf einmal verbraucht wird.

Typ	Zahl des Coils
DS1PR	1
DS2PR	2
DS3PR	3
DS4PR	4



### Abmessungen

Typ	Länge (mm)
DS1PR - DS1PRO	1500
DS2PR - DS2PRO	3000
DS3PR - DS3PRO	4500
DS4PR - DS4PRO	6000





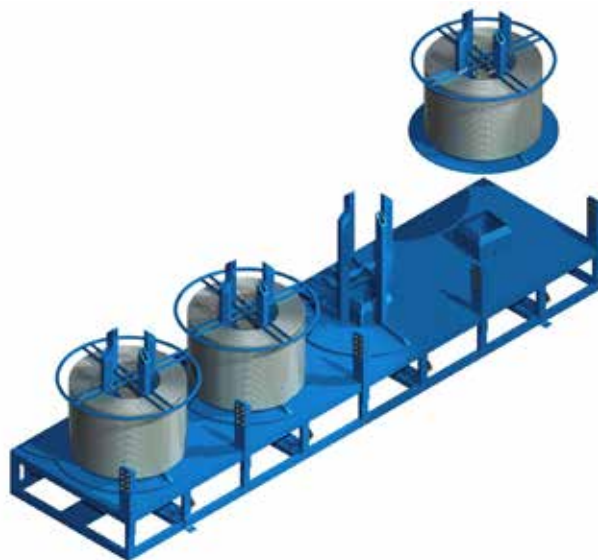


## 2. Mit verwechselbaren Kernen - DSPRO

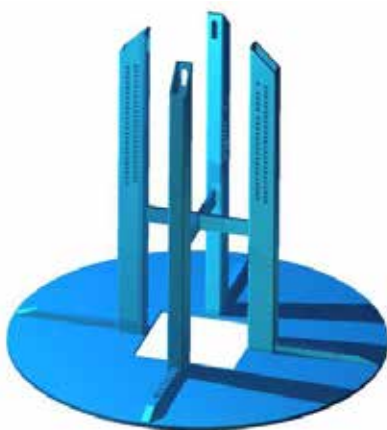
Dieses System wird verwendet wenn man viel Durchmesserwechsel hat. Auf diese Weise kann man schnell wechseln und trotzdem die Coils (später) völlig verarbeiten.

Typ	Zahl des Coils
DS1PRO	1
DS2PRO	2
DS3PRO	3
DS4PRO	4

- Auf Anfrage kann man die beiden Systeme kombinieren (z.B. 3 feste und 1 verwechselbaren Kern).
- Die Abwickelrichtung kann links oder rechts sein.



### Einzelteile



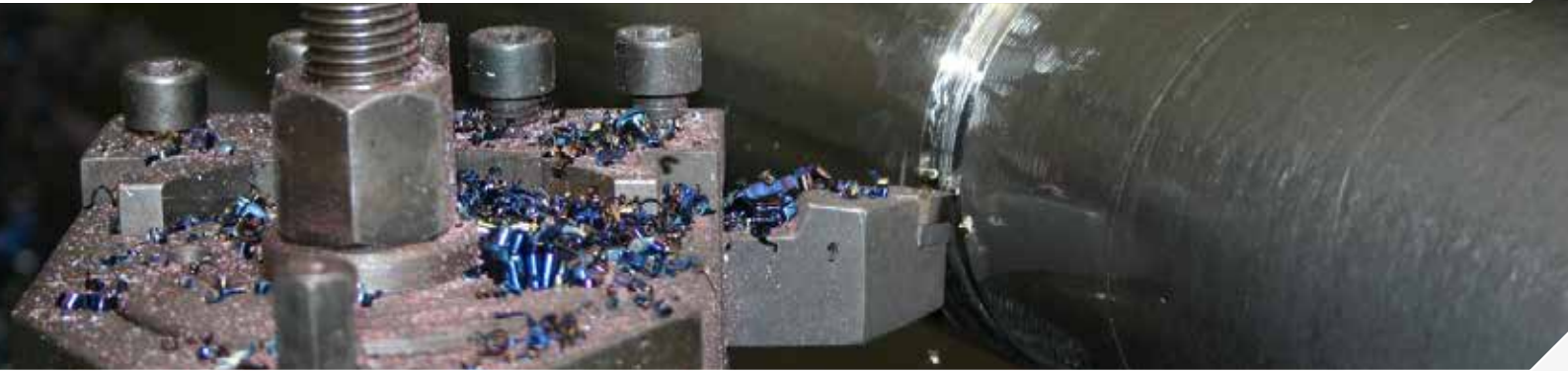
Haspel  
Typ: DS OH



Abschlussring  
Typ: SR 1250

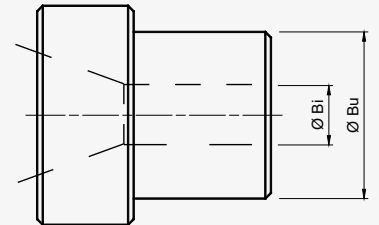


## Richt- und Führungsbüchsen


**Kern aus Hartmetall**

Unsere Richt- und Führungsbüchsen werden verwendet zum Richten und Torsionfrei machen des Drahtes in Anwendungen aller Art.

Typ	Draht- durchmesser	Außen- durchmesser	Innen- durchmesser
OVR 100	4	32	7
OVR 135	4.5	35	7
OVR 105	6	32	9
OVR 140	6	38	9
OVR 110	8	32	11
OVR 115	8	32	13
OVR 136	8	35	13
OVR 145	8	38	11
OVR 120	10	32	15
OVR 150	10	45	13
OVR 125	12	32	17
OVR 155	12	45	15
OVR 160	12	50	15
OVR 165	12	45	17
OVR 170	12 - 14	50	17
OVR 130	14	32	19
OVR 180	14	50	19
OVR 190	16	50	21



## Kapitel 8

1. Coils	3
2. Stäbe	12
3. Betonstahlmatten	16
4. Gitterträger	38
5. Abstandhalter	52
6. Mauerwerksbewehrung	61
7. Maschinenbau	66
<b>8. Zertifikate</b>	<b>73</b>
Belgien	Schweden
Niederlande	Tschechien
Frankreich	Dänemark
Großbritannien	Norwegen
Polen	Slowakei
Deutschland	



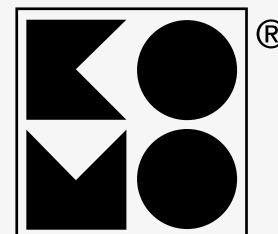
## Belgien

Zertifikat	Werk	Produkt
BENOR 44	Intersig Dendermonde	Draht in Ringen / Stäbe
BENOR 44		DE 500 BS / ø5 - 16mm BE 500 TS / ø8 - 16mm
BENOR 400		Gitterträger
BENOR 118		Lagerung und Verteilung
BENOR 140	Sigmetal Dendermonde	Lagerung und Verteilung
BENOR 143	Sigsteel Dendermonde	Lagerung und Verteilung
BENOR 210	Van Merksteijn Almelo	Betonstahlmatten
BENOR 47		Draht in Ringen / Stäbe
BENOR 603		Biegebetrieb
BENOR 110		Lagerung und Verteilung
BENOR 701		Gitterzäune



## Niederlande

Zertifikat	Werk	Produkt
K 7335/05	Intersig Dendermonde	Draht in Ringen B500A
K 7401/05		Stäbe B500A
K 63089/01		Draht in Ringen B500B
K 63538/01		Stäbe B500B
K 7342/04		Gitterträger
K 7354/05	Van Merksteijn Almelo	Betonstahlmatten / Stäbe B500A
K 61720/01		Betonstahlmatten / Stäbe B500B
K 25967/01		Betonstahlmatten / Biegebetrieb
K 7025/03		Draht in Ringen B500A
K 14193/03		Draht in Ringen B500B
K 22689/04		ISO 9001
K 22692/04		OHSAS 18001





## Frankreich

Zertifikat	Werk	Produkt
B93/063	Intersig Dendermonde	Draht in Ringen / Stäbe B500A
B10/256		Draht in Ringen / Stäbe B500B warmgewalzt
B11/266		Draht in Ringen B500B kaltgezogen
A09/091		Gitterträger
B11/258	Intersig France	Draht in Ringen / Stäbe B500A gerippt
B11/261		Draht in Ringen / Stäbe B500A profiliert
B11/271		Draht in Ringen / Stäbe B500B gerippt
B14/297		Draht in Ringen B500B kaltgezogen
B11/268		Betonstahlmatten B500B
B11/269		Betonstahlmatten B500A
B11/270		Betonstahlmatten B600A
B01/158	Van Merksteijn Almelo	Betonstahlmatten B500A
B01/159		Betonstahlmatten B600A
B99/145		Draht in Ringen B500A
B01/157		Draht in Ringen B500B



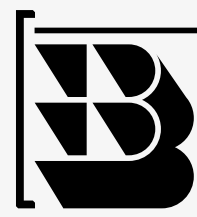
## Großbritannien

Zertifikat	Werk	Produkt
040102	Van Merksteijn Almelo	Draht in Ringen B500A und B500B
1110		Betonstahlmatten
		ISO 9001



## Polen

Zertifikat	Werk	Produkt
AT-15-9038	Van Merksteijn Almelo	Coils B500A
AT-15-9039		Mesh







## Deutschland

Zertifikat	Werk	Produkt	
11 9552-1	Intersig Dendermonde	Draht in Ringen / Stäbe B500A +G/+P	
11 9562-1		Draht in Ringen B500A	
11 9448-1		Draht in Ringen B500B	
11 9169-1		Stäbe B500A	
11 9557-1		Gitterträger für Elementwände	
11 9559-1		Gitterträger für Elementdecken	
11 9560-1		Schubträger statische Belastung	
11 9549-1		Schubträger dynamische Belastung	
11 7433-1		Abstandhalter und Schlangenabstandhalter	
11 7433-2		ZZ-Abstandhalter	
11 9111-1		Van Merksteijn Almelo	Betonstahlmatten B500A
11 9118-1			Betonstahlmatten B500B
11 9107-1			Betonstahlmatten Europrofil
Z-1.3-197	Betonstahlmatten Europrofil		
11 9121-1	Betonstahlmatten dynamische Belastung		
Z-1.3-138	Betonstahlmatten dynamische Belastung		
11 9354-1	Draht in Ringen B500A		
11 9356-1	Stäbe B500A		
11 9348-1	Draht in Ringen B500B		
11 9345-1	Draht in Ringen Europrofil		
Z-1.2-193	Draht in Ringen Europrofil		
11 9350-1	Draht in Ringen MK6 Profil		
Z-1.2-162	Draht in Ringen MK6 Profil		



## Schweden

Zertifikat	Werk	Produkt
08011	Intersig Dendermonde	Gitterträger
8010	Van Merksteijn Almelo	Draht in Ringen B500NB und B500NC Betonstahlmatten B500NB und B500NC Gitterträger B500NB und B500NC




**Tschechien**

Zertifikat	Werk	Produkt
204.C5.2008 070-034887	Intersig Dendermonde	Gitterträger
204.C5.2008 070-034674	Van Merksteijn Almelo	Draht in Ringen B500A
204.C5.2008 070-034678		Draht in Ringen B500B
204.C5.2008 070-034682		Betonstahlmatten B500MA

**Dänemark**

Zertifikat	Werk	Produkt
0912	Van Merksteijn Almelo	Draht in Ringen B500A, B500B und B550B Betonstahlmatten B500A, B500B und B550B Stäbe B500A, B500B und B550B

**Norwegen**

Zertifikat	Werk	Produkt
08011	Intersig Dendermonde	Gitterträger
990426	Van Merksteijn Almelo	Draht in Ringen B500NB und B500NC Betonstahlmatten B500NB und B500NC Gitterträger B500NB und B500NC

**Slowakei**

Zertifikat	Werk	Produkt
SK04-ZSV-0890	Van Merksteijn Almelo	Draht in Ringen B500A und B500B Betonstahlmatten B500M-AA

