

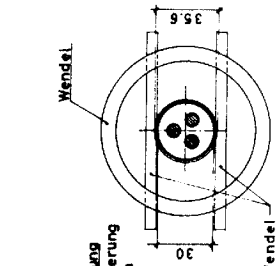
Schnitt A-A

Einbauzustand

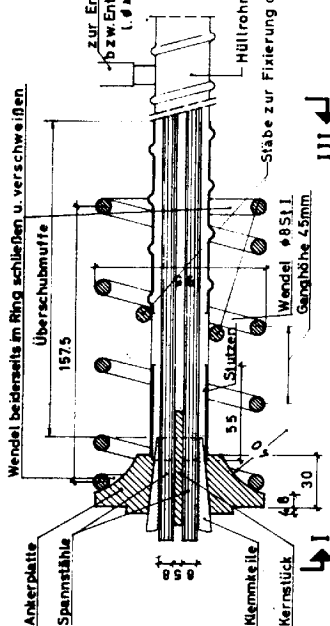


Anlage zum Zulassungsbescheid vom 29. Feb. 1968  
Az.: III 2-2420/241352

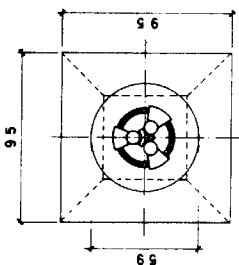
Der Minister für Wohnungsbau und öffentliche Arbeiten des Landes Nordrhein-Westfalen



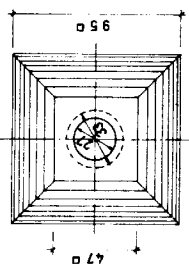
Schnitt III-III



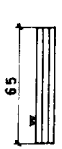
Schnitt II-II



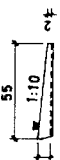
Schnitt I-I



Bezeichnung	Anzahl der Stähle	Stahlgüte	zul. Vorspannkraft
HT 13	3 x 8	140/160	13,2 kP
HT 12	3 x 8	135/150	12,4 kP



**Kernstück**  
aus St 16 Mn Cr 5  
einsetzgehärtet auf HRC = 62



**Klemmkeil**  
aus St 16 Mn Cr 5  
einsetzgehärtet auf HRC = 62

**Ankerplatte**  
aus St 50 Cr V 4  
vergütet auf 120 kp/mm<sup>2</sup>

**SPANNVERFAHREN „HOCHTIEF I“**  
Verankerung und Einbauzustand.



HT I/1