

QuickStep 700-2i

Hochdruck-Schraubkupplung

Die Synergie aus Verbindungseffizienz und Verbindungssicherheit im Bereich Hochdruck-Schraubkupplungen heißt QuickStep von JUKO Technik.

Mit einem Arbeitsdruck von 700bar und einer sperrbaren Sicherheitsverriegelung eignet sich die aus hochwertigem Edelstahl gefertigte Kupplung für vielfältige Anwendungsbereiche.

Die unabhängig geprüfte Qualität gewährleistet eine hohe Lebensdauer und sichert so nachhaltig die Produktivität.



Die Vorteile im Überblick:

- Hochwertige Produktqualität „made in Germany“
- Verifiziert durch unabhängige Prüflabore
- Sehr hohe Berstdruckfestigkeit durch perfektionierte Sitzgeometrie
- Geringere Verlustleistung durch reduzierten Staudruck
- Komfortable Bedienung durch hochwertig gerändelte Griffflächen
- Hohe Funktionssicherheit durch Sperrzahnverriegelung
- Einhandbedienung durch sperrbaren Verriegelungsmechanismus
- Rückführbarkeit durch integrierte Seriennummer auf jeder Kupplung
- Individuelle Einsatzmöglichkeit kundenspezifischer Dichtungswerkstoffe

QuickStep 700-2i

Hochdruck-Schraubkupplung

Technische Daten:

Baugröße: 2i

Arbeitsdruck: 700bar

Berstdruckfestigkeit: > 2800bar

Anschlussgröße: 3/8NPT-Innengewinde

Sperrbare Sicherheitsverriegelung

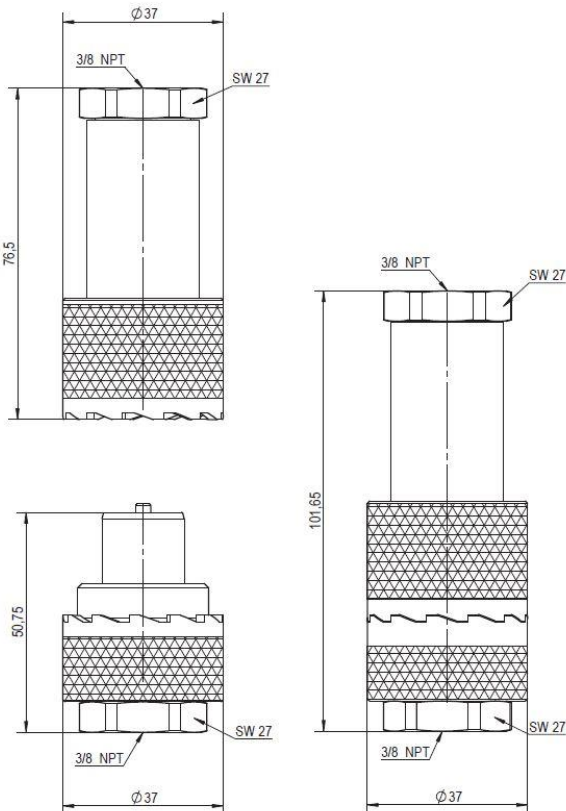
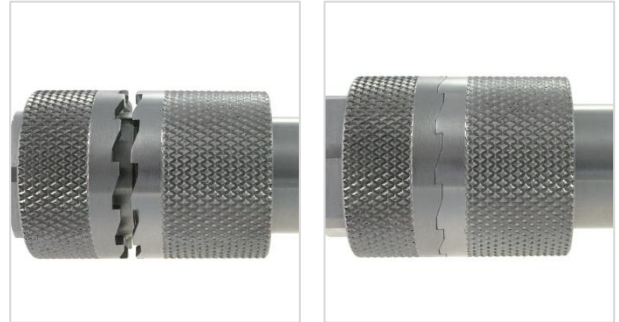
Seriennummer: 8-stellige Laserbeschriftung

Werkstoff: Edelstahl / NBR / PTFE

Temperaturbereich: -30°C bis 100°C (erweiterbar)

Kundenspezifische Änderungen möglich

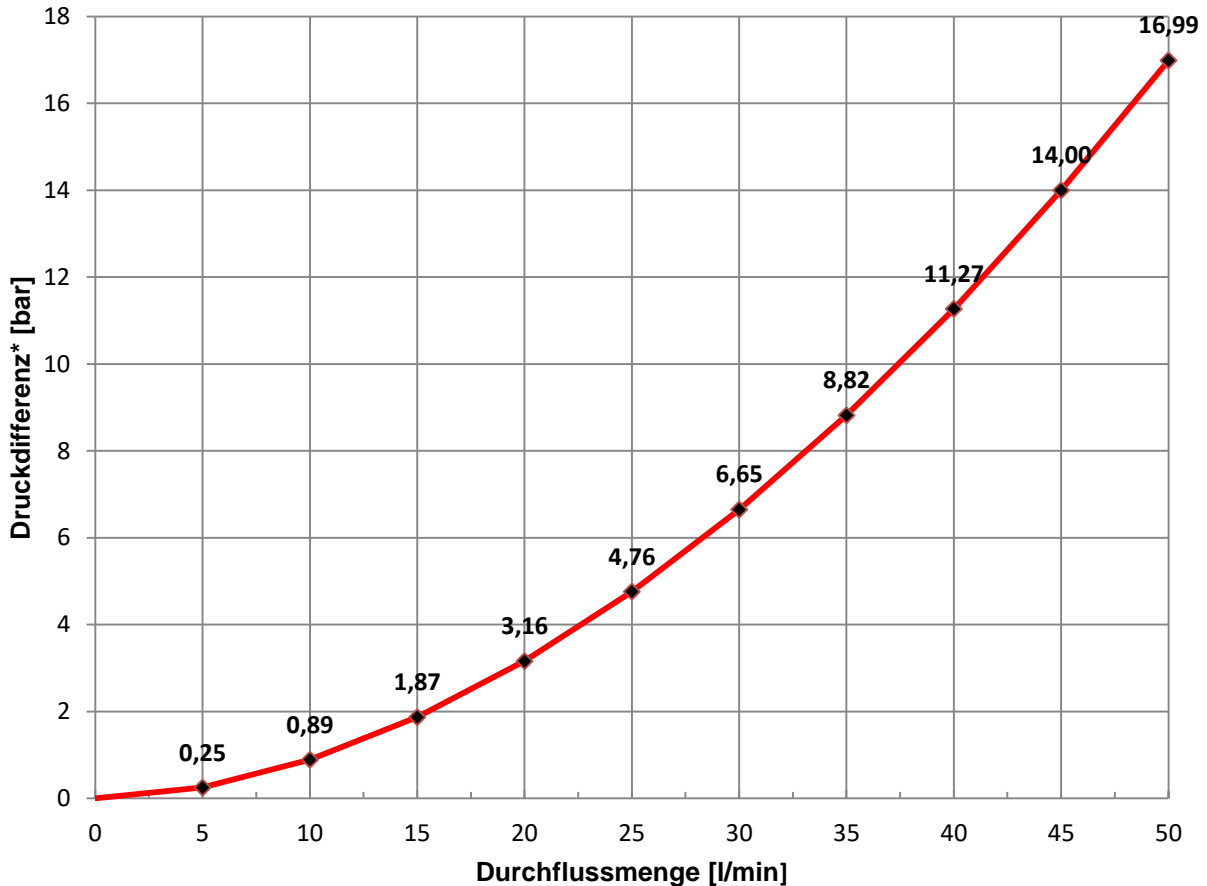
Artikel Nr.: 101 089 (Stecker), 101 091 (Muffe)



Anwendungsbereiche:

- Hydraulikwerkzeuge
- Rettungsgeräte
- Anlagen mit schwellender Belastung
- Industrielle Ausrüstung
- Hydraulische Pressen
- Hydraulische Winden
- Mobile Hydraulikpumpen
- Bauwirtschaft

Strömungsmessung QuickStep 700-2i



*Gültigkeit der Kennlinie nur für Kupplungen mit nicht reduzierten Anschlüssen gegeben.
Versuchsbedingungen: Medium: Wasser; rechnerische Ermittlung der Druckdifferenz unter Berücksichtigung der Stoffeigenschaften für Hydrauliköl mit einer Viskosität von 32,8mm²/s; Strömungsrichtung: Stecker → Muffe; Umgebungstemperatur: T=16°C; Barometrischer Druck: p=1,035bar

Empfohlenes Zubehör:

Schutzkappe QuickStep 2 SKE

Baugröße: 2 (passend zu QuickStep 700-2) mit Innen- oder Außengewinde

Gehäusewerkstoff: Edelstahl, Kunststoff (POM)

Hold-Strip: Kunststoff, auswechselbar

Einfache und schnelle Erweiterung zur Doppelkappe

