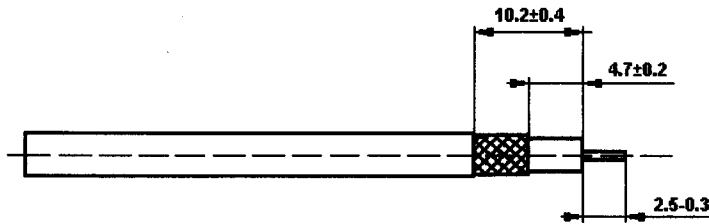
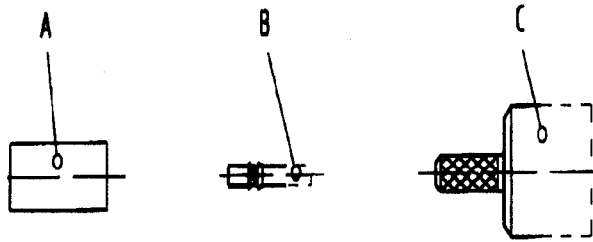


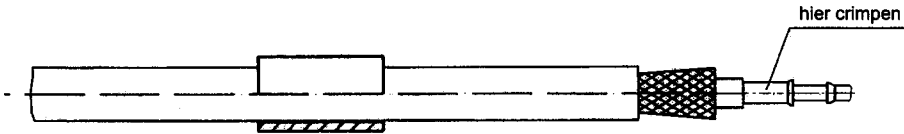
Stecker / Kuppler gerade
für flexible Kabel

Kabelbefestigung:

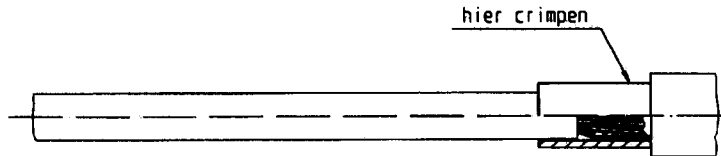
Innenleiter: gecrimpt
Aussenleiter: gecrimpt



1) Kabel nach Zeichnung abisolieren.



- 2) Crimphülse „A“ auf das Kabel schieben.
- 3) Geflecht etwas aufweiten.
- 4) Innenleiter „B“ bis auf Anschlag an das Dielektrikum auf den Kabelinnenleiter aufschieben und crimpen.*)



- 5) Das so vorbereitete Kabelende in den Steckerkörper „C“ vorsichtig bis auf Anschlag einschieben. Das Geflecht muss dabei auf der Crimptülle zu liegen kommen und der Innenleiter muss spürbar kontaktieren.
- 6) Die Crimphülse „A“ über das Geflecht bis an den Steckerkörper heranschieben und möglichst nahe am Gehäuse crimpen.*)

*) Die Artikelnummer. des Crimpeinsatzes bitte der RT-Liefervorschrift des zu verarbeitenden Koax Kontaktes entnehmen.

Rev.	Change	Date	Name	Date	Name
				Drawn	17.10.05 Wengler J.
				Check	31.10.06 [Signature]
d00	06-0742	31.10.06	M. W.	Appr.	31.10.06 [Signature]
c00	06-0560	28.08.06	M. W.	Dept.	TCC
b00	06-s070	10.02.06	R. N.	Rosenberger®	
a00	06-s003	11.01.06	SP		
100	05-m276	17.10.05	W. J.		

Werkzeuge:
Abisolierwerkzeug
11 W 150-000
.....
.....
.....
.....

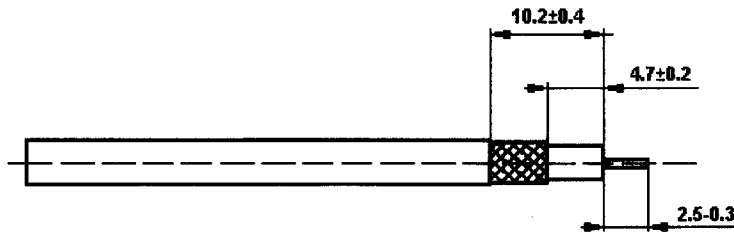
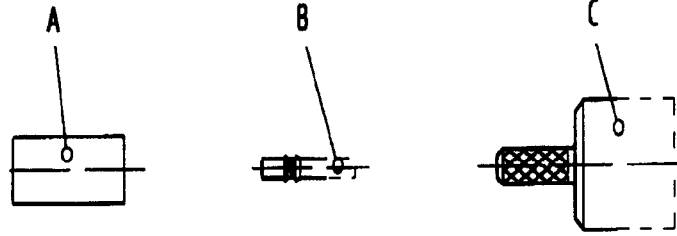
© THIS DRAWING IS THE EXCLUSIVE PROPERTY OF ROSENBERGER HOCHFREQUENZTECHNIK GMBH WITHOUT THEIR CONSENT IT MAY NOT BE REPRODUCED OR GIVEN TO THIRD PARTS.

Straight plug / jack

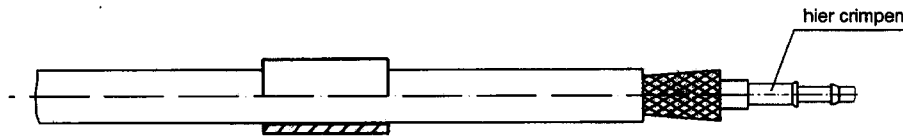
for flexible cable

cable entry:

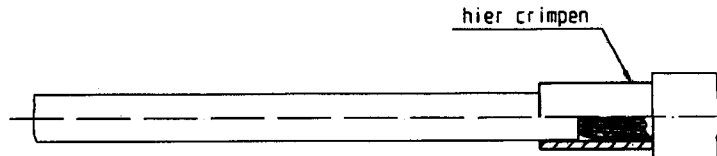
center contact: crimped
outer contact: crimped



1) Prepare the cable according to the diagram.



- 2) Slide ferrule „A“ onto the cable.
- 3) Splay out the braid.
- 4) Push center pin „B“ on the inner conductor of the cable up to the dielectric and crimp it.*)



- 5) Insert the prepared cable fully into the connector body „C“. Ensure that the braid covers the knurled connector end.
- 6) Slide ferrule „A“ over the braid up to the connector body and crimp as close to the connector body as possible

*) For the crimping die part-no. please consult the relevant customer drawing.

© THIS DRAWING IS THE EXCLUSIVE PROPERTY OF ROSENBERGER HOCHFREQUENZTECHNIK GMBH WITHOUT THEIR CONSENT IT MAY NOT BE REPRODUCED OR GIVEN TO THIRD PARTS.

				Drawn	11.01.06	Peterander	Tools: stripping tool 11 W 150-000
				Check	31.10.06	<i>[Signature]</i>	
				Appr.	31.10.06	<i>[Signature]</i>	
d00	06-0742	31.10.06	M. W.	Dept.	TCC		
c00	06-0560	28.08.06	M. W.	Rosenberger®			
b00	06-s070	10.02.06	R. N.				
A00	06-s003	11.01.06	SP				
Rev.	Change	Date	Name				M: