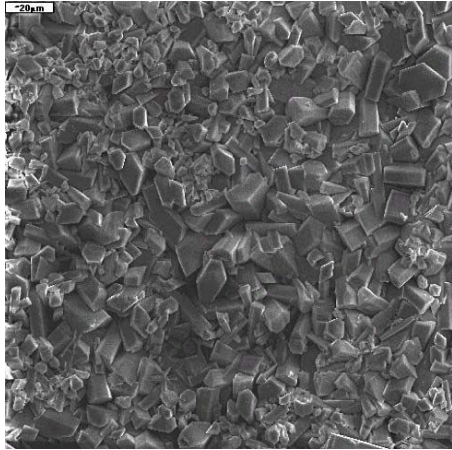
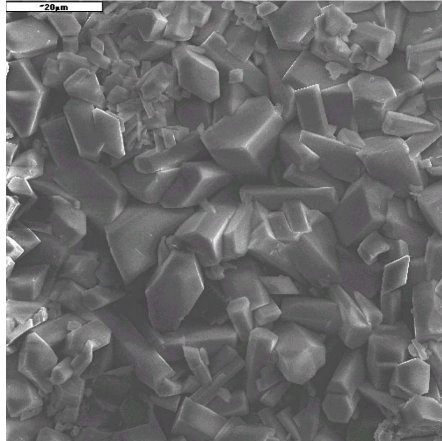


SURFACOTE MN 2

Manganphosphatierung



SURFACOTE MN 2, 500fache Vergrößerung



SURFACOTE MN 2, 1000-fache Vergrößerung

Schichtaufbau

Feinkristallin
Anthrazit bis schwarze Schichten
Schichtgewicht 10- 40 g/m²

Anwendung

Stahloberflächen
Verbessert die Einlaufeigenschaften von Zahnrädern, Kolbenringen u. a.
Tauchverfahren
IMDS-1D-Nr. 7031907

Zusätze zum Phosphatierbad

SURFACOTE MN 2 (dient sowohl als Ansatz- als auch Ergänzungskonzentrat)

Vortauchung

Zwei mögliche Aktivierungen:

- a) SURFACOTE Pre MN für grobe Manganphosphatschichten
- b) SURFACOTE Aktivator MN, Teil 1 in Kombination mit
SURFACOTE Aktivator MN, Teil 2 für feinkristalline Phosphatschichten

Bei weiteren Fragen steht Ihnen unser kompetenter Außendienst zur Verfügung.

KIESOW Austria GmbH
Danner 37
AT-4971 Auroldmünster
Telefon +43 7752 835 76-0
office@kiesow.at
www.kiesow.at