

ASSY® 4 JH

Balkenschuhschraube Stahl verzinkt Vollgewinde Pan Head

Vollgewindeschraube mit formschönen Pan Head Kopf mit unterseitig angeordneter Schaftverstärkung zur spielfreien Befestigung von Blechformteilen und Metallverbindern in Holz im trockenen Innen- oder Feuchtbereich

Ideale Kraftübertragung dank RW-Antrieb

- Mehr Power durch größere Kontaktfläche am Bit
- Mehr Stabilität und punktgenaues Ansetzen durch perfekten Sitz des Bits im Antrieb
- Einhändiges Arbeiten und bester Halt beim Ansetzen durch Steck-Effekt
- Seltene Bit-Wechsel durch breite Abdeckung mit nur einem Bit
- Kompatibilität mit dem bisherigen AW-Antrieb

Plane Anbringung von tragenden Blechformteilen oder Stahl-Holz-Verbindungen

- Kopfunterseitig angebrachte Schaftverstärkung zur Minimierung des Spiels zwischen Blech und Schraube
- Große Auflagefläche

Maximale Überdrehsicherheit bei hoher Vorschubleistung

- Höhere Kraftübertragung in Harthölzern aufgrund verstärkter, asymmetrischer Gewindeflankengeometrie des Grobganggewinde
- Bessere Verankerungstiefe durch Gewindeflankenerhöhung

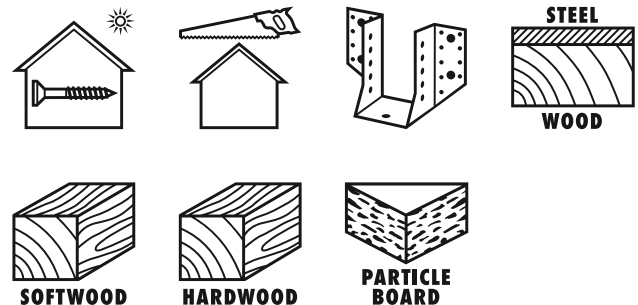
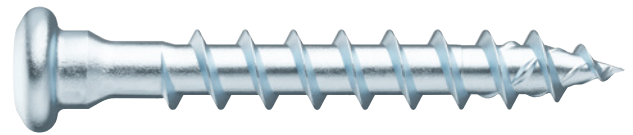
Sanfter Gewindeanlauf sorgt für optimiertes Einstechen und Anbeißen der Schraube

- Geringe Spaltwirkung durch verdrängende Wirkung der kuppenförmig, gegenläufig zur Kuppenfrässspitze angeordneten Fräselemente
- Reibungsminimiertes Eindrehen des Gewindes ermöglicht Reduzierung der aufzubringenden Einschraubkraft

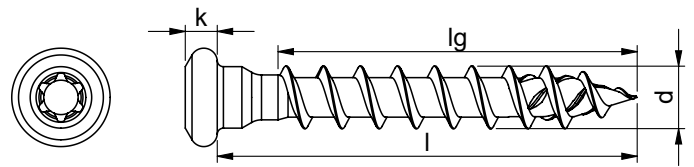
Hohe Festigkeitswerte und Duktilität

- Eine abgestimmte Wärmebehandlung garantiert hohe Festigkeitswerte und gewährleistet gleichzeitig eine hohe Duktilität

Umfassende Serviceleistungen stehen Ihnen auf der ASSY® Serviceseite www.wuerth.de/assy zur Verfügung



Nenndurchmesser (d)	5 mm
Kopfdurchmesser (d _n)	8 mm
Kopfhöhe (k)	2,6 mm
Innenantrieb	RW20
Werkstoff	Stahl gehärtet
Oberfläche	Verzinkt
RoHS-konform	Ja



Länge (l)	Gewindelänge (lg)	Art.-Nr.	VE
35 mm	30 mm	0153 350 035	250
40 mm	35 mm	0153 350 040	250
50 mm	42 mm	0153 350 050	250
60 mm	52 mm	0153 350 060	250
70 mm	62 mm	0153 350 070	250

Übersichtliche Materiallagerung durch Lagerungsfähigkeit in ORSY-Regalen oder in Selbstentnahmeautomaten ORSYMAT

Details/Anwendung

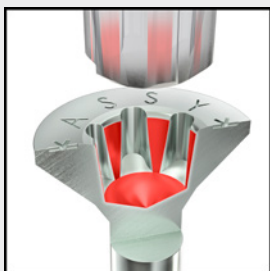
Für auf Auszug ausgelegte Stahl-Holz-Verbindungen

Durch das unmittelbar unterhalb des Kopfes beginnende Vollgewinde ist eine hochtragende auf Auszug ausgelegte z.B. Beschlag-Holz- oder Plattenwerkstoff-Holz-Verbindung möglich. Eine erhöhte Schraubenauszugskraft wird durch die maximale Gewindelänge erreicht.

Für Anwendungen der Nutzungsklasse 1 und Nutzungsklasse 2 (ab $\varnothing > 4$ mm)

- Hochwertiger Oberflächenschutz Zink blau passiviert Chrom(VI)-frei, bis \varnothing 4 mm A2K 5 μ m, ab \varnothing 4,5 mm A3K 8 μ m Schichtdicke
- Für die Verwendung in der Nutzungsklasse 1 (Innenraum) und ab einem $\varnothing > 4$ mm in der Nutzungsklasse 2 (Feuchtbereich bzw. überdachter Außenbereich) nach EN 1995-1-1:2010-12 + DIN SPEC 1052-100:2013-08 geeignet
- Für Schrauben ab den \varnothing 4,5 mm mit der Zinkschichtdicke 8 μ m mit Cr(III)-Passivierung wird die Anforderung der Klassifizierung T2/C2 gemäß prEN 14592:2017 (D) erfüllt

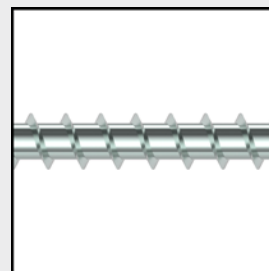
RW-Antrieb



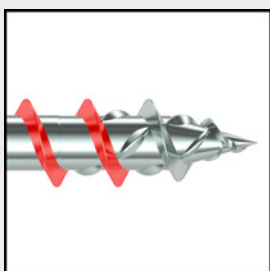
Balkenschuhschraubekopf



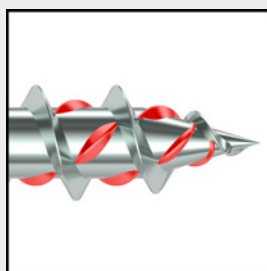
Vollgewinde



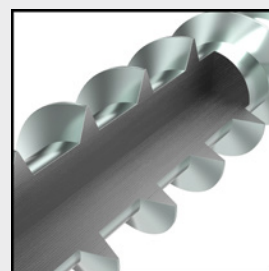
Asymmetrisches Hochleistungsge- winde (Grobgang)



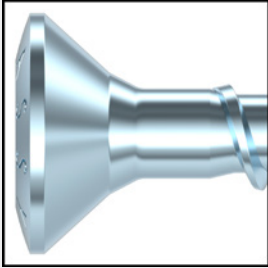
Kuppenfrässpitze



Stahl gehärtet



Verzinkt/A2K oder A3K



Anleitung

- Zur optimalen Verwendung der Schraube ist der passgenaue RW Bit zu verwenden
- Vollgewindeschrauben eignen sich zur stabilen Befestigung von Beschlägen oder dünnen Werkstoffen. Die zu wählende Schraubenlänge sollte geringer als der Bauteilequerschnitt des Einschraubuntergrundes sein
- ASSY Schrauben sind für quasistatische Lasten zugelassen
- Bei einem tragenden Holz-Metall Anschluss sind ASSY Schrauben mit einem Anzugsmoment anzuziehen. Anzugsmoment = erforderliches Weiterdrehmoment x 1,2 < 90 % des Bruchdrehmomentes

Leistungsnachweis

Zulassung gemäß ETA-11/0190



Hinweis

- Zur Planung und Bemessung Ihrer Montage empfehlen wir die Verwendung der Würth Software oder entsprechender Bemessungshilfen. Bemessungen der ASSY Schrauben können ab einem \varnothing 5 mm in der Würth Holzbausoftware durchgeführt werden
- Schraube nicht in direkt bewitterten Anwendungen oder in Feuchträumen mit chlogashaltiger Atmosphäre einsetzen. Bei einer Verwendung im Außenbereich und Räumen die ständiger hoher Feuchtigkeit ausgesetzt sind, setzen Sie bitte ASSY 4 A2 PH Edelstahlschrauben ein
- ASSY 4, ASSYplus 4 und ASSYplus 4 VG Spanplattenschrauben sind für den Einsatz in Holz und Holzwerkstoffen optimiert. Bei Anwendungen in Kunststoffdübeln, bei der auch eine Reduzierung der Traglast möglich ist, verwenden Sie nur Schrauben ohne optimierte Gewindespitze (Kuppenfräserspitze, Bohrspitze, Schabenut usw.), wie z.B. die ASSY D Schrauben mit Senkkopf oder Pan Head

Es sind die Vorgaben der ETA (Europäische Technische Zulassung) zu beachten