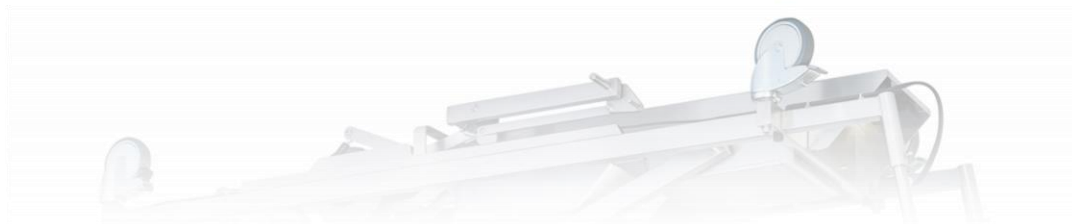


04/2018

TOP NEWS

DIE Arbeitserleichterung in der Pathologie | Simplify your work in pathologies

PREMIUM QUALITY
MADE IN GERMANY



JETZT NEU: VIELSEITIGE ARBEITSERLEICHTERUNGEN FÜR DIE PATHOLOGIE MIT UNSEREM VOLLAUTOMATISCHEN HUB- UND TRANSPORTWAGEN!

OUT NOW: DIVERSE WORK FACILITATION FOR PATHOLOGIES WITH OUR FULLY AUTOMATED LIFT AND TRANSPORT TRUCKS

KUGEL
medical
■ ■ ■ ■

JETZT NEU: VIELSEITIGE ARBEITSERLEICHTERUNGEN FÜR DIE PATHOLOGIE!

Fahren, Heben, Senken, Be- und Entladen. Alle Funktionen können über ein zentrales Bedienpanel gesteuert werden.

Der tägliche Umgang mit Verstorbenen kann manchmal sehr kraftaufwändig sein: die **Übernahme aus Krankenbetten**, der oftmals **lange Transportweg** in die Pathologie und das **Bestücken der Kühlzelle**. Wir haben unsere elektrischen Transportlösungen weiterentwickelt und dank unserer **neuen elektrischen Fahrtriebe und Antriebsrollen** kann Ihr Hub- und Transportwagen künftig einfach und mühelos von einer Person ohne großen Kraftaufwand betrieben werden – **und das alles mit nur einem Bedienpanel!**

Viele Funktionen – ein Bedienpanel

Über die Steuereinheit kann sowohl die Antriebsrolle zum Be- und Entladen ein- und ausgefahren werden als auch die Geschwindigkeit des Fahrtriebs über ein Handrad vorgewählt und über einen Handgriff zusätzlich präzise gesteuert werden.

Ihr neuer elektrischer Fahrtrieb am Hub- und Transportwagen

In alle Wagen der Serien HTW 50/xxx und HTW 51/xxx kann der Fahrtrieb eingebaut werden. Mit dem leistungsstarken Antriebsmotor kann der Wagen sehr einfach vor und zurück gefahren werden. Lange Wege und auch Steigungen sind mit dem Fahrtrieb kein Problem mehr. Der Fahrtrieb ist mit einem Sicherheitsschalter ausgestattet um ein Einquetschen des Bedieners zu verhindern.



Drive, lift, lower, load and unload. All tasks can be controlled through one centralized control panel.

Sometimes it can take a lot of physical effort to deal with deceased persons: the **transfer** from the patient's bed, the often **large route of transport** to the pathology and, of course, the **loading of the morgue refrigeration unit**. We developed our electrical transport solutions further and thanks to our new electrical traction drive units and drive rollers, you will be able to operate your lift and transport truck all by yourself without any further ado or additional help – **and all that can be done through one single control panel!**

Many options – one control panel

The drive roller can be moved forwards and backwards for loading and unloading through the control surface. Additionally, it can be used to set the speed of the electrical traction drive of the lift and transport truck.

Your new electrical traction drive at the lift and transport truck

The traction drive unit can be installed at any lift and transport truck from our HTW 50/xxx and HTW 51/xxx range. The powerful drive motor is fitted with twin tires and can easily be moved back and forth. The traction drive was particularly designed to facilitate pulling away safely and comfortably on slopes and long routes of transport. The speed can be controlled via the hand wheel at the right side of the control unit. The traction drive is equipped with a soft start function as well as a safety lock with automatic STOP function to prevent injuries of the user when driving backwards.

OUT NOW: DIVERSE WORK FACILITATION FOR PATHOLOGIES!



Electrical drive roller at your lift and transport truck

An additional electrical drive roller can be installed at the roller track of any lift and transport truck from our HTW 50/xxx and HTW 51/xxx range to automatically move the body tray off the lift and transport truck onto the shelf and vice versa. The drive roller is operated through forwards/backwards buttons at the control unit. The power supply is provided by means of the built-in battery.

Elektrische Antriebsrolle an Ihrem Hub- und Transportwagen

An allen Hub- und Transportwagen der Serien HTW 50/xxx und HTW 51/xxx kann an der Standardrollbahn eine zusätzliche elektrische Antriebsrolle angebaut, um Leichenmulden automatisch in die Regaleinrichtung einzufahren und wieder herauszuziehen. Die Steuerung erfolgt über ein Bedienfeld mit 2 Tasten "vorwärts/ rückwärts". Die Energieversorgung erfolgt über eine eingebaute Batterie.



Die Vorteile sind so vielfältig wie unsere Arbeitserleichterungen selbst:

The advantages are as diverse as our work facilitation tools:

elektro-hydraulischer Antrieb für stufenlose Höhenverstellung

electro-hydraulic motor for infinite height-adjustment

24 Volt Fahrantriebsmotor mit bis zu 15 km Reichweite

24 Volt traction drive motor for up to 15 km long routes of transport

Bis zu 350 kg Ladegewicht können ohne Kraftaufwand bewegt werden

up to 350 kg heavy loads can be transported without any physical effort

Über den Handgriff kann die Geschwindigkeit auf bis zu 6 km/h erhöht werden

transport speed can be accelerated to up to 6 km/h through a hand wheel

Fahrantrieb mit Sanftanlauf sowie Sicherheitsschalter mit automatischer STOPP-Funktion ausgestattet

the traction drive is equipped with a soft start function as well as a safety lock with automatic STOPP feature to prevent injuries of the user

TECHNISCHE DETAILS

TECHNICAL DETAILS

Bezeichnung Description	Einheit Unit	
Bedienpanel Control panel		
Material Material		Edelstahl, matt gebürstet satin stainless steel
Abmessungen B/T/H Dimensions W/D/H	mm	250 x 120 x 80
Fahrantrieb Traction drive unit		
Spannung Voltage	Volt	24
Durchmesser Räder Diameter wheels	mm	200
Reichweite Reach	km	max. 15
Geschwindigkeit Speed	km/h	max. 6
Typ Type		FAT-HTW-24
Artikel Nr. Article No.		050.055.200
Lieferumfang Scope of delivery		24 Volt Batterie und automatisches 230 / 24 Volt Ladegerät 24 Volt battery and automatic 230 / 24 Volt charger
Antriebsrolle Drive roller		
Spannung Voltage	Volt	24
Belastbarkeit Carrying capacity	kg	max. 25
Typ Type		MTR-RB 24V-OFAT
Artikel Nr. Article No.		059.900.075

Weitere Informationen dazu finden Sie in unseren Verkaufskatalogen und auch online auf unserer Website www.KUGEL-medical.de!

Please refer to our catalogues for more information or visit us online at www.KUGEL-medical.de!

