























Realschule Pegnitz BA IV  
Schule Bauteil A Erdgeschoss Nordseite  
Betonrippendecke außen mit Altholzdecke

Anlage 30













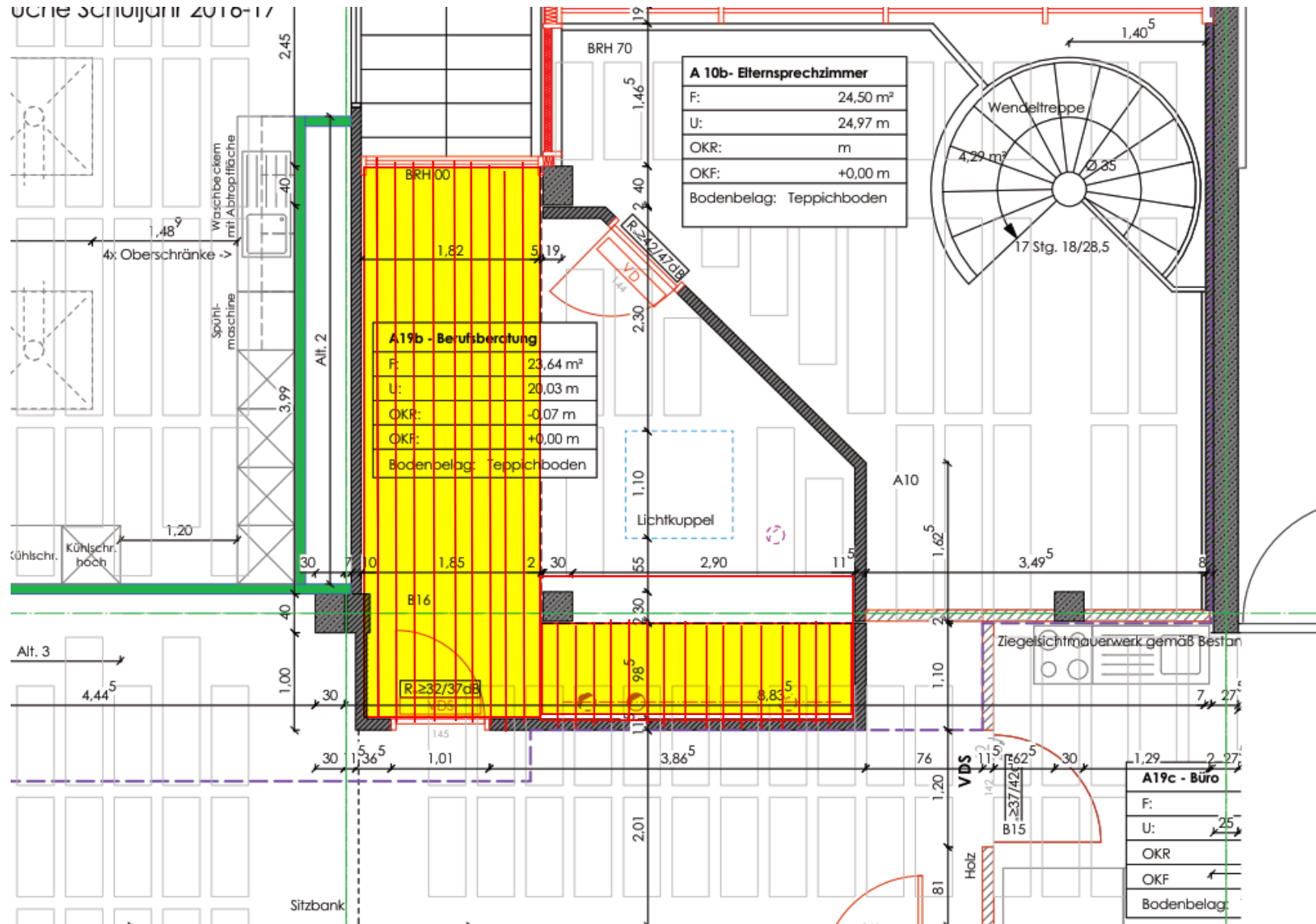








Schule Bauteil A Erdgeschoss Elternsprechzimmer Holzdecke

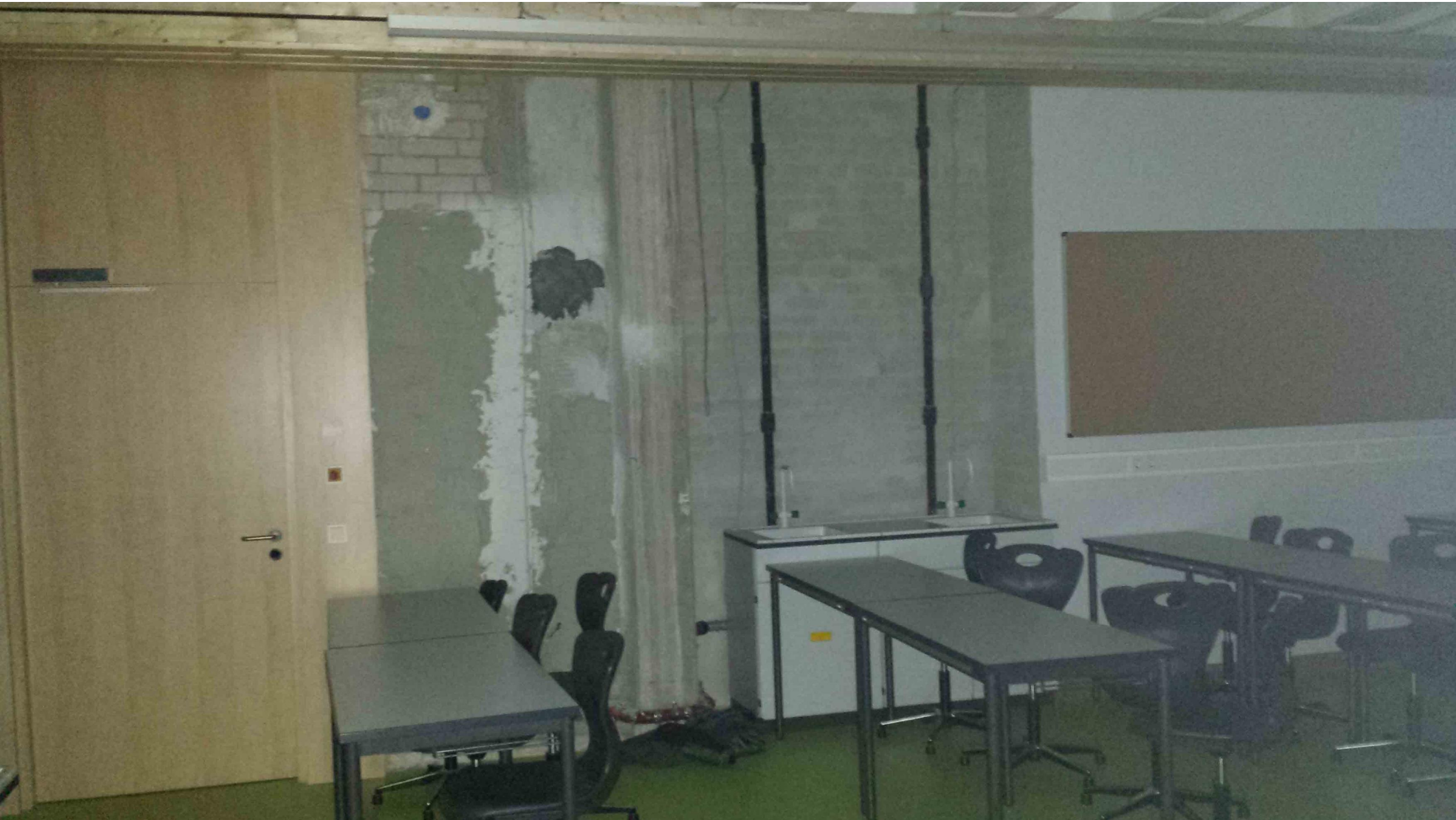


























































## GENERALSANIERUNG REALSCHULE PEGNITZ

## Schreinerarbeiten BA IV Türliste

Nr.	Raum- nummer	Ge- schoss	Raum- bezeichnung	Aufschlagrichtung nach DIN	Breite Rohbau- öffnung in ca. mm	Höhe Rohbau- öffnung ab OKFF in ca. mm	Art angrenzende Rohwand	Zargenbreite in ca. mm	Türblatthöhe in ca. mm	Türtyp	Brandschutz- typ	Schallschutz- typ	Beschlagstyp	Türschließer- typ
01	21	UG1	Erste Hilfe	links zu Erste Hilfe	1010	2850	Beton/Mauerwerk	140	2135	02	VDS	01	01	01
02	24	UG1	Putzraum	links zu Flur	1010	2850	Beton/Mauerwerk	140	2135	02	VDS	-	01	02
03	19	UG1	WC Mädchen	links zu WC	900	2800	Beton/Mauerwerk	140	2135	02	-	-	01	-
04	17	UG1	WC Jungen	rechts zu WC	900	2800	Beton/Mauerwerk	140	2135	02	-	-	01	-
05	16	UG1	Geräteraum	links zu Geräteraum	1100	2850	Beton/Mauerwerk	240	2135	02	VDS	-	01	02
06	10	UG2	Abstellraum	links zu Abstellraum	1010	2750	Beton/Mauerwerk	240	2135	02	T-30-RS-1	-	01	02
07	8	UG2	WC Mädchen	links zu WC	1010	2750	Beton/Mauerwerk	260	2135	02	-	-	01	-
08	6	UG2	WC Jungen	rechts zu WC	1010	2750	Beton/Mauerwerk	260	2135	02	-	-	01	-
09	5	UG2	Putzraum	links zu Putzraum	1010	2750	Beton/Mauerwerk	260	2135	02	VDS	-	01	02
10	4	UG2	Lüftungszentrale	rechts zu Lüftungszentrale	1010	2140	Beton/Mauerwerk	300	gem. Elementhöhe	01	T-30-RS-1	-	01	-
11	14	UG2	Lehrer zu Flur	rechts zu Lehrer	1100	2750	Beton/Mauerwerk	240	2135	02	VDS	01	01	01
12	14	UG2	Lehrer Dusche/WC	rechts zu Lehrer Dusche/WC	900	2135	Gipskartonwand	120	gem. Elementhöhe	01	-	-	01	-
13	14	UG2	Lehrer zu Außengeräte	links zu Außengeräte	1000	2140	Beton/Mauerwerk	240	gem. Elementhöhe	01	T-30-RS-1	-	01	01
14	13	UG2	Unkleide Mädchen von außen rechts	links zu Flur	1100	2750	Beton/Mauerwerk	240	2135	02	VDS	-	01	01
15	13	UG2	Unkleide Mädchen von außen links	rechts zu Treppenhaus	1100	2750	Beton/Mauerwerk	240	2135	02	VDS	-	01	01
16	12a	UG2	Waschraum Mädchen	links zu Waschraum	1100	2750	Beton/Mauerwerk	270	2135	02	-	-	01	-
17	12a	UG2	Waschraum Mädchen Dusche	links zu Dusche	800	2135	Gipskartonwand	140	gem. Elementhöhe	01	-	-	01	-
18	12a	UG2	Waschraum Mädchen Wc	links zu WC	800	2135	Gipskartonwand	140	gem. Elementhöhe	01	-	-	01	-
19	12a	UG2	Unkleide Jungen von außen rechts	links zu Treppenhaus	1100	2750	Beton/Mauerwerk	240	2135	02	VDS	-	01	01
20	12a	UG2	Unkleide Jungen von außen links	rechts zu Flur	1100	2750	Beton/Mauerwerk	240	2135	02	VDS	-	01	01
21	12	UG2	Waschraum Jungen	rechts zu Umkleide	1100	2750	Beton/Mauerwerk	270	2135	02	-	-	01	-
22	12	UG2	Waschraum Jungen Dusche	rechts zu Dusche	800	2135	Gipskartonwand	140	gem. Elementhöhe	01	-	-	01	-
23	12	UG2	Waschraum Jungen Wc	rechts zu WC	800	2135	Gipskartonwand	140	gem. Elementhöhe	01	-	-	01	-