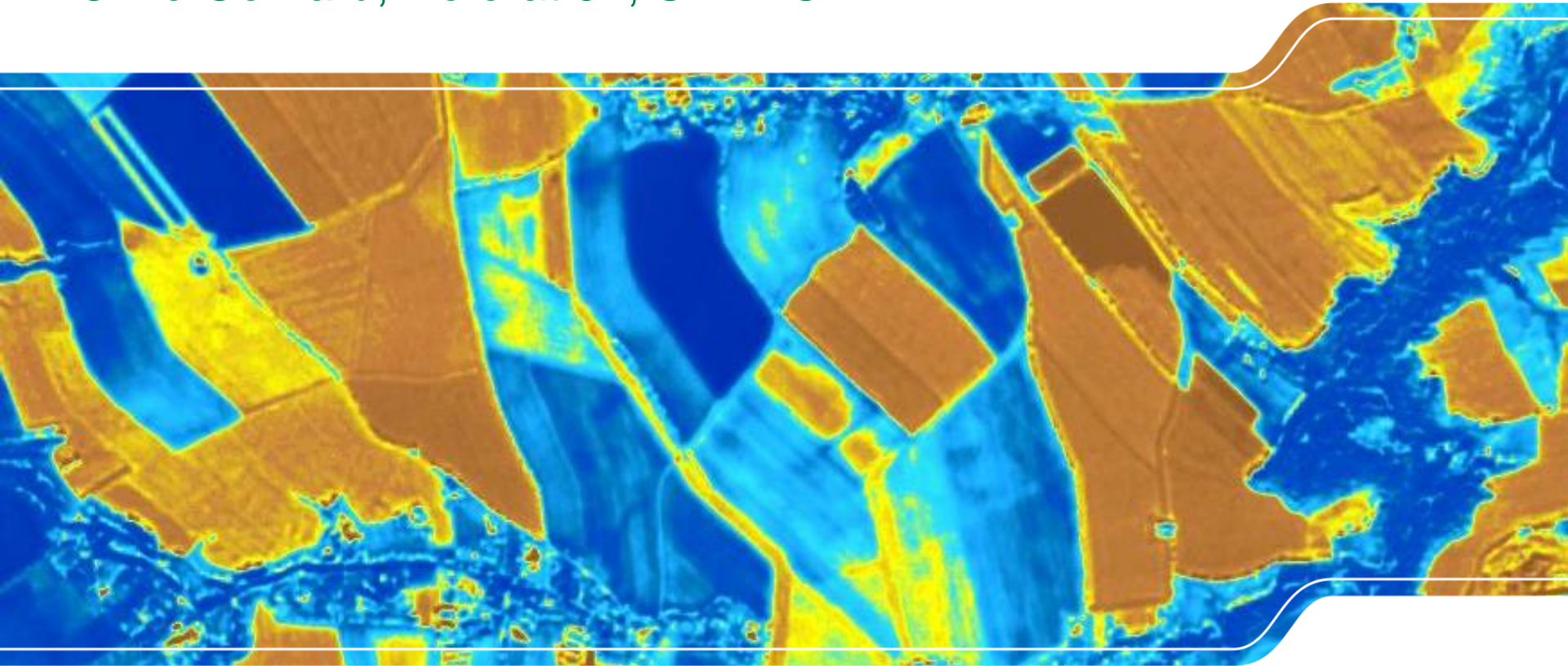


Was bringt das Jahr - Flächenüberwachungssystem

Okke Gerhard, Referat 34, SMEKUL



Integriertes Verwaltungs- und Kontrollsystem (InVeKoS)

Art. 65 Abs. 1 VO (EU) 2021/2116
Jeder Mitgliedsstaat
errichtet und betreibt ein
InVeKoS → **Pflicht!**

Art. 66 Abs. 2 VO (EU) 2021/2116
... beruht auf elektronischen
Datenbanken und geograf.
Informationssystemen

a) System zur Identifizierung
landwirtschaftlicher Parzellen
LPIS*
(Land Parcel Identification System)

b) geodatenbasiertes
Antragssystem
GSA*
(Geo-Spatial Application)
+ tierbezogenes Antragssystem

g) System zur Kennzeichnung
und Registrierung von Tieren
(zentrale Datenbank **HIT**)

Art. 66 Abs. 1
VO (EU) 2021/2116
(Horizontale VO)
**integriertes
System**

c) Flächenüberwachungs-
system
AMS*
(Area Monitoring System)

e) Sanktions- und
Kontrollsystem
(IT-Fachprogramme,
Dienstanweisungen,

d) System zur Identifizierung
der Begünstigten
(Betriebsnummern, zentrale
Datenbanken **HIT/ZID**)

*Korrektheit ist jährlich über
standardisierte Qualitäts-
tests nachzuweisen

Flächenüberwachungssystem

Übersicht

- Was ist unter dem „Flächenüberwachungssystem“ zu verstehen?
- Englisch: *Area Monitoring System (AMS)*
- *„[...] ein Verfahren der regelmäßigen und systematischen Beobachtung, Verfolgung und Bewertung landwirtschaftlicher Tätigkeiten und Verfahren auf landwirtschaftlichen Flächen anhand von Daten der Sentinel-Satelliten im Rahmen des Copernicus-Programms oder anderer zumindest gleichwertiger Daten.“*
- Verordnung (EU) Nr. 2021/2116, Art. 65 (4) b

Flächenüberwachungssystem

Rechtliche Grundlagen

- **Durchführungsverordnung zur Horizontalen Verordnung, Art. 10:**
 - Bei alle flächenbezogenen Interventionen werden die **Förderbedingungen** mittels **Satellitenbildauswertung** geprüft, (...für welche dies möglich ist).
 - Andere, „**mindestens gleichwertige**“ **Datenquellen** können genutzt werden (Kombination von unterschiedlichen Methoden möglich).
 - Das Flächenüberwachungssystem gilt für **alle** von den Begünstigten eingereichten **Beihilfeanträge**.

Flächenüberwachungssystem

Rechtliche Grundlagen

- **Durchführungsverordnung zur Horizontalen Verordnung, Art. 10:**
 - Ab 2023 sind mind. **Einkommensgrundstützung und Ausgleichszulage** über das Flächenüberwachungssystem abzudecken.
 - Ab 2024 für **alle zukünftigen Interventionen** anzuwenden.
 - Spätestens ab. 01. Januar 2025 sind geotagged Fotos (**räumlich verortete Fotos**) als „mindestens gleichwertig“ anzusehen.

Flächenüberwachungssystem

Zusammenfassung

- Das Flächenüberwachungssystem ist **nicht nur eine neue Kontrollmethode**, sondern grundsätzliches **ein neues System im InVeKoS**
- Beinhaltet:
 - **Kontrollmethode**
 - **Antragstellerkommunikation**

Flächenüberwachungssystem

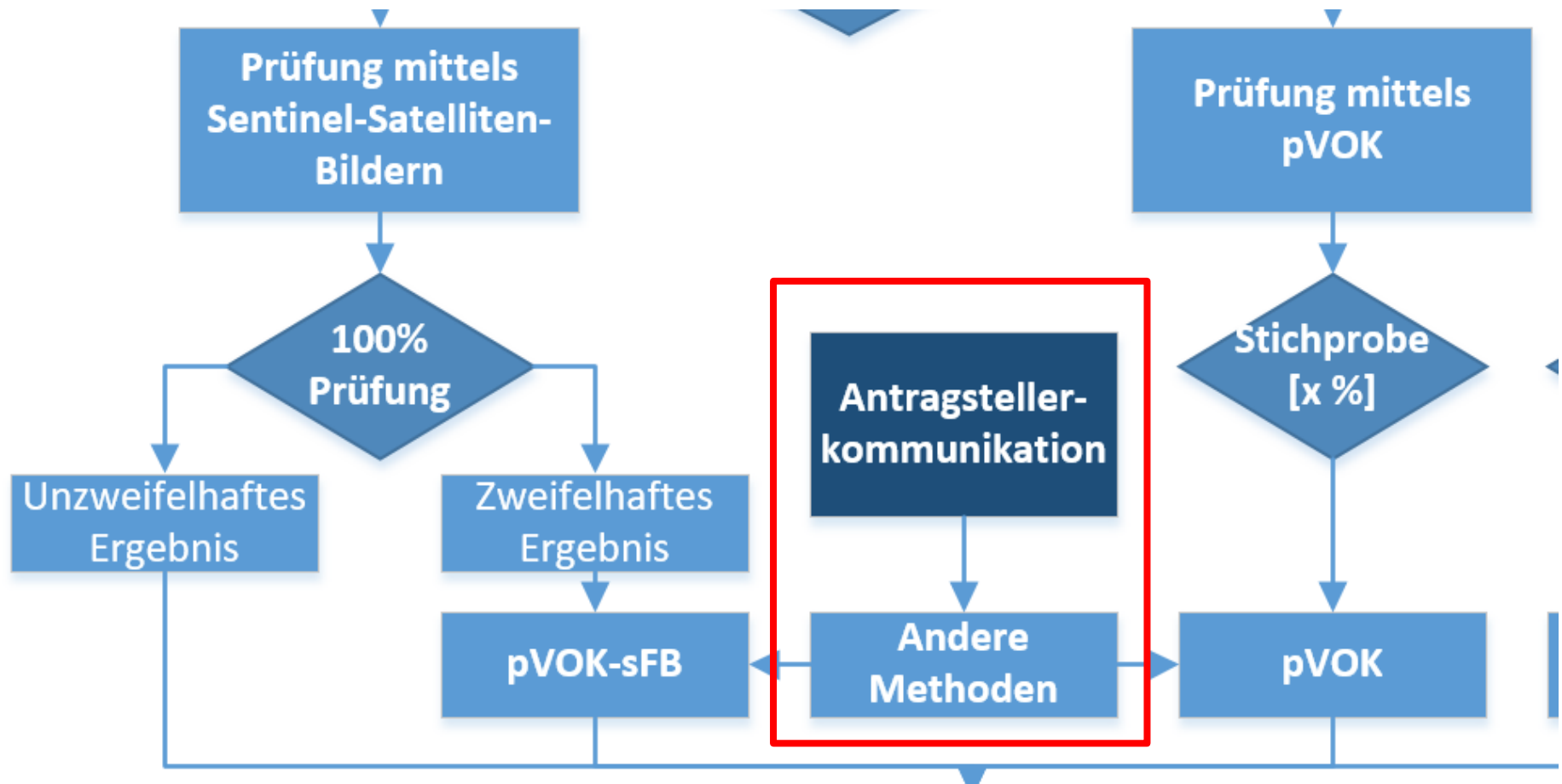
Zukünftige Kontrollmethoden

I Zukünftige Kontrollmethoden

- I Sentinel-Satellitenbilddauswertung
- I physische Vor-Ort-Kontrolle (pVOK)
- I physische Vor-Ort-Kontrolle – schnelle Feldbegehung (pVOK-sFB)
- I Vor-Ort-Kontrolle (VOK)

Flächenüberwachungssystem

Zukünftige Kontrollmethoden/Antragstellerkommunikation



Flächenüberwachungssystem

Antragstellerkommunikation

- **Prüfaufträge** können im Rahmen der Antragstellerkommunikation **an den Antragstellenden übergeben** werden (automatisiert).

- als **Ergänzung oder Ersatz** zur pVOK/pVOK-sFB/...

- Einsparung von zeitaufwändigen Kontrollen

- ➔ Vorlage von Nachweise

Mögliche Nachweise: z.B. räumlich verortete Fotos (geotagged Fotos), Saatgutbelege, ...

Flächenüberwachungssystem Antragstellerkommunikation

■ Technische Umsetzung:

- **2023:** Erweiterung von DIANAweb um **Modul** „*Antragstellerkommunikation*“ für 2023

- **2023+:** Entwicklung einer App zur Antragstellerkommunikation

 - u.a. zur einfachen Aufnahme von Nachweisen

-das war der Ausblick auf das Kommende!
-alles noch unter dem Vorbehalt weiterer Änderungen und Anpassungen!
- Haben Sie hierzu Fragen? (....möglich auch im Nachgang per Mail oder Telefon zu stellen)

**Gemeinsam schaffen wir den Übergang in die neue
Förderperiode.**

Vielen Dank für Ihre Aufmerksamkeit!