

openBOX Simply

L'ouverture simplifiée | The simplified opening | Die vereinfachte Öffnung

LA RIGIDITÉ D'UN FOURGON, LA FLEXIBILITÉ D'UN RIDEAU COULISSANT.
THE RIGIDITY OF A BOX VAN, THE FLEXIBILITY OF A CURTAINSIDER.
DIE STABILITÄT EINES KOFFERBAUS, DIE FLEXIBILITÄT EINES CURTAINSIDERS.

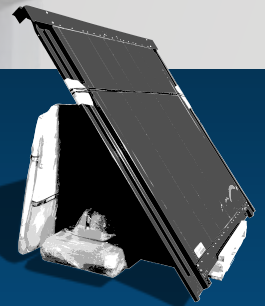


LIBNER group

INNOVATION & PERFORMANCE...



Seulement 1 750 Kg
Only 1 750 Kg
Nur 1 750 kg (*)



Kit adaptable sur châssis semi-remorque, porteur, remorque et caisse mobile.

Body kit to be mounted on semi-trailers, truck, drawbar chassis and swap body.

Bausatz zur Montage auf Sattelaufleger-, Motorwagen-, Anhänger-Fahrgestell oder auf Wechselrahmen.

1



2



3



1 Rideaux totalement repliés à l'arrière ou à l'avant de la semi-remorque.
Curtains fully concertinaed at the rear or at the front of the semi-trailer.
Vorhänge im Stirnwand- oder im Heckbereich des Sattelauflegers gestaut.

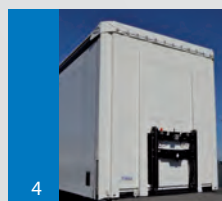
2 Rideaux totalement repliés au centre de la semi-remorque.
Curtains fully concertinaed at the centre of the semi-trailer.
Vorhänge mittig auf dem Sattelaufleger gestaut.

3 Longueur de passage latéral de chargement de 12 m sur une semi-remorque de 13.62 m.
Total opening of the side allowing a side aperture length of 12 m on a 13.62 m long semi-trailer.
Die Maximalöffnung erlaubt eine seitliche DI-Länge von 12 m (auf einem Sattelaufleger mit 13.62 m).

Kit carrosserie complet lg : 13.62 m et ht passage latéral : 2.60 m (*)
Body kit complete lg : 13.62 m and side aperture ht : 2.60 m
Kompletter Bausatz Länge : 13.62 m und seitl. DI-Höhe : 2.60 m



LIBNER
BODY KIT



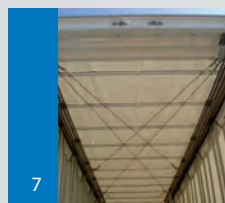
4



5



6



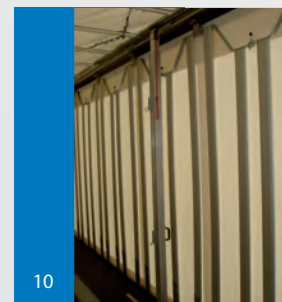
7



8



9



10



kg Seulement 1 750 Kg
Only 1 750 Kg
Nur 1 750 kg (*)

- 4 Nouvelle face avant avec renforts intégrés.
- 5 Habillage intérieur face avant en CPR blanc.
- 6 Fermeture OPENBOX 2 points en inox.
- 7 Toit coulissant avec renforts ou toit fixe.
- 8 Panneaux aluminium allégés permettant le dégagement de la charge lors de l'ouverture.
- 9 Option tendeurs à cliquet avant et arrière.
- 10 Option système d'arrimage coulissant dans le toit.

- 4 New headboard with integrated reinforcements.
- 5 Headboard interior lining with coated white plywood panel.
- 6 OPENBOX double locking mechanism in stainless steel.
- 7 Sliding roof with reinforcements or fixed roof.
- 8 Lightweight aluminum panels that prevent interference with the goods when opening.
- 9 Optional extra: ratchet tensioners at front and rear.
- 10 Optional extra: load security system sliding in the roof.

- 4 Neue Stirnwand mit integrierten Stützen.
- 5 Sirnwandinnenverkleidung aus weiss beschichtetem Plywood-paneel
- 6 OPENBOX-Doppelverschluss aus Inox.
- 7 Schiebendach stabilisiert durch Spannkabelstruktur oder festes Dach.
- 8 Gewichtsoptimierte Aluminiumpaneele, beim Öffnen von der Ladung wegdrehend (reibungssloses Öffnen ohne Verklemmen in der Ladung).
- 9 Optional mit Planenschnellspannern vorn und hinten.

Z.I. - BP 77
79401 - SAINT-MAIXENT-L'ÉCOLE
Cédex - France
Tel. +33 (0)5 49 05 78 78
Fax +33 (0)5 49 05 77 97
cjl@libner.fr

WWW.LIBNER.COM



(*) Kit carrosserie complet lg : 13.62 m et ht passage latéral : 2.60 m
Body kit complete lg : 13.62 m and side aperture ht : 2.60 m
Kompletter Bausatz Länge : 13.62 m und seilt. DI.-Höhe : 2.60 m