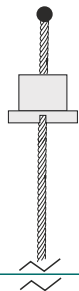


# Montageanleitung | Universalabhängeset



1

Der Deckenbefestiger wird mittels einem für Ihre Oberfläche passendem Dübel und Schraube ordnungsgemäß befestigt. (Dübel und Schraube sind nicht im Lieferumfang enthalten)



2

Führen Sie das im Set erhaltene Drahtseil durch die Öffnung der Schraubkappe und verschrauben Sie diese in den Deckenbefestiger.

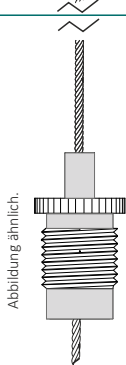
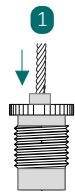


Abbildung ähnlich.

3

Drücken Sie die Düse am Drahtseilhalter nach unten und führe Sie das Seil durch. Sobald Sie die Düse loslassen, klemmt der Drahtseilhalter am Seil.



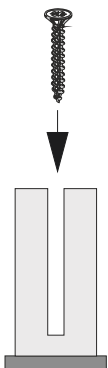
1

Düse drücken und Seil einführen



2

Düse loslassen. Der Drahtseilhalter klemmt jetzt fest am Seil.



4

Den Befestiger befestigen Sie mit einer passenden Schraube an dem abzuhängendem Element.

Schrauben Sie den Drahtseilhalter in dem Befestiger und führen das Drahtseil durch den vorgesehenen Öffnung. Das überschüssige Drahtseilende können Sie einrollen oder abschneiden.

**Haben Sie noch Fragen?**

Nehmen sie Kontakt mit uns auf! Gerne besprechen wir mit Ihnen gemeinsam Ihr Vorhaben und finden dazu eine passende Lösung.