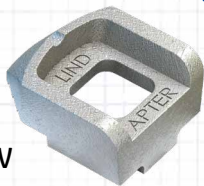


Cambridge Biomedical Campus

Trägerklemmen von Lindapter boten eine Lösung für die Montage einer stählernen Rohrabhangung fur schwere Rohrleitungen.

Projektinformationen

Ort: Cambridge, Grobritannien
Produkt: Tragerklemmen Typ A
Markt: Gebaudetechnik
Kunde: AstraZeneca
Generalunternehmer: Skanska Mace JV
Ausfuhrendes Unternehmen: Fascel Group

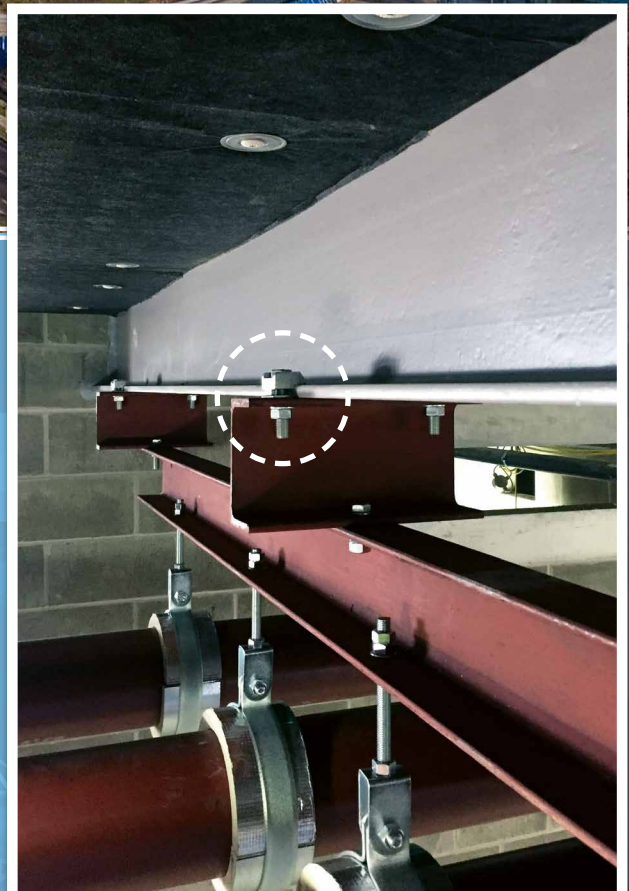


Das multinationale pharmazeutische und biopharmazeutische Unternehmen AstraZeneca hat seinen Sitz auf dem Biomedical Campus im britischen Cambridge. Das weitlaufige Campusgelande, auf dem sich auch das Lehrkrankenhaus Addenbrooke's Hospital sowie viele andere Forschungs- und Entwicklungseinrichtungen befinden, ist in den vergangenen zehn Jahren massiv ausgebaut worden.

Kundenanforderung

Bei dem zuletzt auf dem Gelande errichteten Neubau wurde eine sichere Methode zur Montage einer Stahlkonstruktion am stahlernen Tragwerk benotigt.

Bei dieser Konstruktion handelte es sich um eine hochliegende Rohrabhangung fur schwere Rohrleitungen der Haustechnik des Gebaudes. Bei der Montage der Rohrabhangung musste eine Justierbarkeit gegeben sein, um vor Ort Toleranzen ausgleichen zu konnen.



**Stahlprofile mit Tragerklemmen
am Haupttrager montiert**

Cambridge Biomedical Campus

Konstruktionslösung

Lindapter entwickelte in Zusammenarbeit mit David Smith Associates in Northampton ein einfaches, aber effektives Verbindungselement unter Verwendung von Lindapter-Trägerklemmen Typ A. Die Lösung bestand aus kleineren U-Profilen, die mit Trägerklemmen Typ A mit zwei Schrauben an die stählernen Hauptträger montiert wurden. Diese Konfiguration bot die notwendige Zugtragfähigkeit für die weiteren abgehängten Stahlkomponenten und Rohrleitungen.

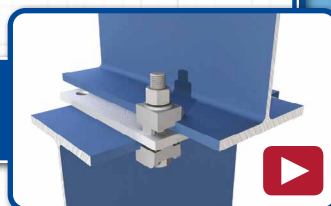


Montage

Die Montage ging schnell und einfach von der Hand, da lediglich die Schrauben mit Typ A in die vorgebohrten Löcher der neuen Stahlprofile eingesetzt und mit der Mutter versehen werden mussten. Dank der Justierbarkeit der Trägerklemmen konnten die stählernen U-Profile exakt in Position gebracht werden.

Die Vertiefung zur Aufnahme des Schraubenkopfes in der Klemme verhinderte ein Mitdrehen, während die Mutter mit dem Drehmomentschlüssel auf das vorgegebene Drehmoment angezogen wurde.

KLICKEN SIE HIER, um das Installationsvideo anzusehen...



Ergebnis

Typ A ermöglichte eine schnelle Montage ohne kostspielige Bohr- oder Schweißarbeiten. Darüber hinaus sorgte die Justierbarkeit dafür, dass eventuelle Toleranzen mühelos vor Ort korrigiert werden konnten.

Die Trägerklemmen verfügen über unabhängige technische Zulassungen, einschließlich CE-Zeichen (ETA 20/0918), TÜV- und Lloyd's Register-Zulassungen. Diese Zulassungen bestätigen die Zugtragfähigkeit, die eine sichere Konstruktion gewährleistet.



Der Hauptsitz von AstraZeneca auf dem Cambridge Biomedical Campus

Vorteile

- ✓ Kein Bohren oder Schweißen notwendig
- ✓ Stufenlose Justierbarkeit vor Ort erleichtert die Montage
- ✓ In feuerverzinkter Ausführung eine kostengünstige, wartungsarme Lösung
- ✓ Zulassungen: CE-Kennzeichnung (ETA 20/0918), TÜV und Lloyd's Register



Hier klicken für weitere Informationen