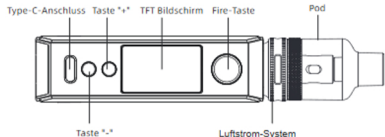


Vielen Dank für Ihren Kauf eines VOOPOO-Produkts. Um alle Funktionen dieses Produkts besser nutzen zu können, lesen Sie vor dem ersten Gebrauch dieses Produkts bitte die Bedienungshinweise und detaillierten Funktionsanweisungen sorgfältig durch. Wenn Sie Probleme mit der Verwendung dieses Produkts haben sollten, wenden Sie sich bitte an unseren lokalen Vertreter oder besuchen Sie unsere offizielle Website unter www.vooipo.com.

Spezifikationen

- Abmessungen: 35*140*29mm
- Akkuleistung: 1*18650/21700 (not include)
- Spannung des Eingangs: 3.2-4.2V
- Leistungsbereich: 5-100W
- Ladespannung: 5V/2A
- Widerstandsbereich: 0.1-3.0Ω
- Kapazität: 5.5ml (Standardausgabe/2 ml (TPD-Ausgabe))
- Inklusive Set: TPP-DM1 (0,15 Ω) und TPP-DM2 (0,20 Ω)
- Weitere optionale Pod: PnP MTL-Pod PnP RTA-Pod PnP Pod
- Weiterer optionaler Verdampferkopf: kompatibel mit allen PnP-Verdampferköpfen



1 2

Bedienungsschritte

1. Schritt Spule einbauen

Nehmen Sie die Spule heraus und setzen Sie die Spule von unten in die Hülse ein

2. Schritt E-Liquid einfüllen

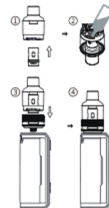
Ziehen Sie den Kieselgelstopfen gemäß den Anweisungen heraus und füllen Sie dann die E-Flüssigkeit aus den Öleinfüllschlitzen nach. Es wird empfohlen, zwei Drittel voll zu halten.

3. Schritt Zerstäuber einsetzen

Den Zerstäuber mit E-Liquid in den Mod einsetzen.

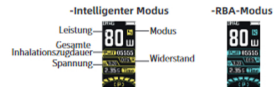
4. Schritt Gerät starten

Nachdem Sie es etwa fünf Minuten lang stehen lassen, können Sie das Gerät frei verwenden. Sie können den Pod um 180° drehen, um den Luftstrom anzupassen und ein optimales Dampferlebnis zu erzielen.



3 4

Einführung in die Benutzeroberfläche



Geben Sie die Theme-Switching-Oberfläche ein: Drücken Sie die Tasten "+*" und "*" gleichzeitig



Funktionsbeschreibung

- Moduswahl:** Drücken Sie dreimal kurz auf die Fire-Taste.
- Intelligenter** (der PnP-Verdampferkopf wird verwendet. Er kann die beste Leistung bestimmen und verhindern, dass die Spule aufgrund hoher Leistung durchbrennt).
- RBA** (benutzerdefinierte Anpassung 5-100 W).
- Daten löschen:** Drücken Sie gleichzeitig die Taste „Fire“ und „-“ (beim Daten löschen werden sämtliche Daten gelöscht).
- Sperren/Entsperren:** Drücken Sie gleichzeitig die Fire-Taste und „+“.

5 6

- Aufladen:** Unterstützt die Aufladung mit 5 V / 2 A. Zum Aufladen des Geräts wird ein USB-Kabel vom Typ-C empfohlen, wie durch VOOPOO bereitgestellt.
- Der GENE FAN-Chip** kann kann durch Simulation der Vaping-Menge pro Mund/Zigarette eine Berechnung anstellen, um eine entsprechende Graphik anzuzeigen.
- Softwareaktualisierung:** Verbraucher haben auf der offiziellen Website (www.vooipo.com) Zugriff zur Aktualisierung der Software auf die neueste Version. Dies erfordert das mit dem Vooipo-Produkt mitgelieferte spezifische USB Typ-C-Kabel, um eine Verbindung mit dem Computer herzustellen. Die Seite des Typ-C-Kabels, welche mit „▲“ gekennzeichnet ist, muss nach rechts zeigen. Halten Sie Ihr Gerät vollständig aufgeladen.



7.Statusanzeige:



Einsetzen der Batterie

- Verschoben und öffnen Sie den Batteriefachdeckel gemäß der Darstellung an der Unterseite.
- Setzen Sie die bereitgelegte 18650/21700 Batterie von unten ein, unter Beachtung der entsprechenden Symbole für die Polarität der Batterie. (Es wird empfohlen, einen Hochstrom-Akku zu verwenden, mit einem Entladestrom von ≥30A.)
- Schließen Sie den Batteriefachdeckel.



7 8

Sicherheitsschutz

- Überwunderschutz
- Überladeschutz
- Ausgangsbüherstromschutz
- Maximaler Leistungsschutz
- Übertemperaturschutz
- Batterieschutz
- Kurzschlusschutz des Zerstäubers

Vorkehrungen für den täglichen Gebrauch von Leder

- Bitte versuchen Sie, Kratzer durch scharfe Gegenstände oder einen direkten Kontakt mit groben Gegenständen zu vermeiden.
- Bitte versuchen Sie, den Kontakt von ätzenden Substanzen, wie Säuren und Basen, Alkohol oder alkoholischen Flüssigkeiten, mit der Lederoberfläche zu vermeiden.
- Bitte verwenden Sie ein weiches Baumwolltuch, um den Schmutz auf der Lederoberfläche zu beseitigen.

Achtung

- Dieses Produkt wird nicht für Minderjährige, schwangere oder stillende Frauen oder Personen mit einem Herzerkrankungsrisiko, Depressionen und Asthma empfohlen.
- Bitte halten Sie das Gerät von Hitze, Feuer und Wasser fern. Dieses Gerät sollte in einer kühlen und schattigen Umgebung gelagert werden.
- Bitte lassen Sie das Gerät nicht fallen, werfen oder tauchen Sie es nicht in Wasser.
- Bitte sperren oder schalten Sie das Gerät aus, um ein unbeabsichtigtes Abfeuern beim Tragen zu vermeiden.
- Bitte verwenden Sie dieses Gerät verantwortungsbewusst und entsprechend ihres persönlichen Gesundheitszustands. Falls Beschwerden auftreten, stoppen Sie bitte die Verwendung umgehend.
- Recycling gemäß der WEEE-Richtlinie: Dieses Produkt darf nicht als normaler Haushaltsabfall behandelt werden, sondern muss an einer entsprechenden Annahmestelle für das Recycling von elektrischen und elektronischen Geräten abgegeben werden.
- Recycling von Batterien: Die Batterie dieses Produkt darf nicht als Haushaltsabfall behandelt werden, sondern muss an einer entsprechenden Annahmestelle für das Recycling von Altbatterien abgegeben werden.
- Zur Aufladung des Geräts wird empfohlen, das von VOOPOO bereitgestellte USB-Kabel zu verwenden.

- Bei Nichtgebrauch des Geräts über einen langen Zeitraum und um Entladungen zu vermeiden, wird empfohlen, den Akku regelmäßig aufzuladen!
- Bei einer Lagerzeit des Geräts von 3 Monaten: Umgebungstemperatur muss im Bereich von -5°C - 30°C bei einer Luftfeuchtigkeit von 25%±75% rF liegen. Die Betriebstemperatur der elektronischen Zigarette beträgt: 0°C - 40°C!
- Das Zerlegen des Geräts nach einer Geräteslösung ist verboten!
- Nur für die Aufladung in Innenräumen. Bitte benutzen Sie das UL-zertifizierte USB-Ladegerät zum Aufladen des Geräts, um eine Brand- und Explosionsgefahr zu vermeiden!

Hinweis Bei Flugreisen

Bei Flugreisen besteht die Möglichkeit des Auslaufens des E-Liquids, aufgrund des hohen Drucks. Trennen Sie bitte daher die Pods (Hülse) daher die Pods (Hülse) Objekten ab.

Handhabung von Kondenswasser

Es kann aufgrund der Differenz zwischen Innen- und Außentemperatur zu einer geringen Kondensation der Flüssigkeit kommen, wenn Sie das Gerät verwenden. Es ist ratsam, das Pod zu entnehmen und nach unten zu schütteln

9 10