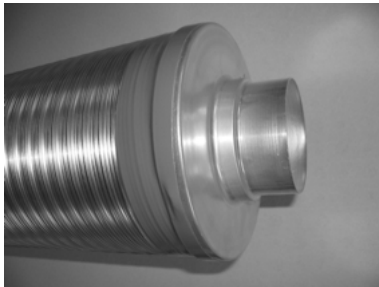


SEMI FLEXIBELE SCHALLDÄMPFER



TSD 50 Telefonie-Schalldämpfer

Der semi flexible schalldämpfer besteht aus einem gewölbten perforierten Aluminium innenschlauch und einem 2 lagige gewölbtes aussenschlauch mit den Ende Zapfen, die vom Aluminium gebildet werden. Der Raum zwischen dem inneren und äußeren Schlauch wird mit 50mm schalldämpfenden Material gefüllt. **Auf Wunsch kann eine Sperre, zum von von Partikelmigration zu verhindern addiert werden.**

TSD50{Ø}/L

Application in practice

- Belüftungssysteme
- Klimaanlage
- Einfügungsdämpfer
- Kanaldämpfer
- Reduktion von Installationsgeräuschen

Produkt-spezifischen Eigenschaften

Innenschlauch : Gewölbtes perforiertes aluminium.

Isolierwoldecke : Glasswool, strärke 50 mm.

Außenmantel : 2 lagen gewölbtes aluminium.

Technische Daten	
Farbe	aluminium
Material	gewölbtes aluminium
Temperaturbereich	-30 up to +250 °C
Betriebsdruck	max. 2000 Pa
Negetif druck	max. 1500 Pa
Luftgeschwindigkeit	max. 10 m/s
Standardlänge	L = 0.5 and 1.0 m
Biegeradius	$R_{min} = 2 \times D2$ (ab 1 meter)

Fire Rating:

Schlauch ist getestet nach DIN4102 und ist klassifiziert **A1**.

1.8b

Die Information in diesem technischen Datenblatt war gültig zum Zeitpunkt der Publikation . Das Unternehmen behält sich jederzeit das Recht vor, gegebenenfalls Anpassungen und Änderungen von Details durchzuführen. Um Mißverständnisse auszuschließen, sollten Interessenten kontakt mit dem Unternehmen aufnehmen, um festzustellen, ob seit dem Erstellungsdatum dieser Datenblätter Material- und/oder Informationsänderungen stattgefunden haben.

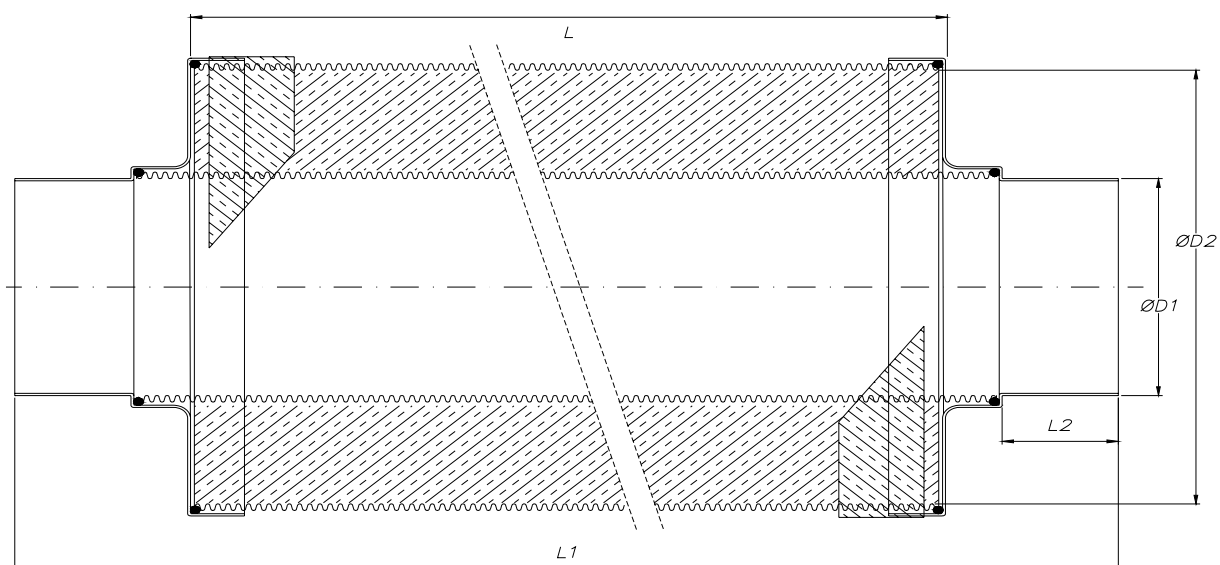
Version 2005 WWW.DECINTERNATIONAL.COM

SEMI FLEXIBELE SCHALLDÄMPFER

Schalldämpfung, abmessungen und gewichte

TSD50 (Test report nr. A1453-1 Peutz bv - The Netherlands)									
D _n (mm)	L (mtr)	Schalldämpfung, dB - Mid-frequency, Hz						D _i (dB)	gewicht (kg)
		125	250	500	1000	2000	4000		
080	1	11	16	40	55	65	52	32	1.3
100	1	6	13	23	44	62	41	26	1.5
125	1	7	13	26	44	51	28	27	1.7
150	1	5	11	25	44	40	25	24	1.9
160	1	3	11	25	43	40	20	22	2.0
200	1	4	10	21	43	25	14	21	2.5
250	1	3	9	20	39	15	9	17	3.1
315	1	1	5	14	30	11	6	13	3.6

D_i = Gemittelte dämpfung



Durchmesser (Dn) ØD1 – ØD2 (mm)	
080 – 180	224 – 315
100 - 200	250 – 355
125 - 224	280 – 400
140 - 250	300 – 400
150 – 250	315 - 400
160 – 250	355 - 450
180 – 280	400 - 500
200 – 300	

L = Eff. länge

D < Ø250

L1 = L + 120 mm

L2 = 40 mm

D ≥ Ø250

L1 = L + 160 mm

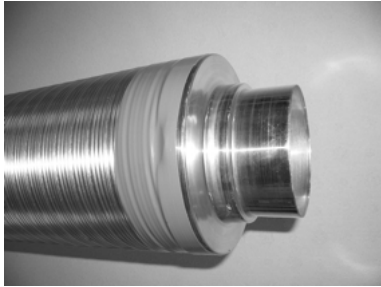
L2 = 60 mm

1.8b

Die Information in diesem technischen Datenblatt war gültig zum Zeitpunkt der Publikation. Das Unternehmen behält sich jederzeit das Recht vor, gegebenenfalls Anpassungen und Änderungen von Details durchzuführen. Um Mißverständnisse auszuschließen, sollten Interessenten kontakt mit dem Unternehmen aufnehmen, um festzustellen, ob seit dem Erstellungsdatum dieser Datenblätter Material- und/oder Informationsänderungen stattgefunden haben.

Version 2005 WWW.DECINTERNATIONAL.COM

SEMI FLEXIBELE SCHALLDÄMPFER



TSD 25 Telefonie-Schalldämpfer

Der semi flexible schalldämpfer besteht aus einem gewölbten perforierten Aluminium innenschlauch und einem 2 lagige gewölbtes aussenschlauch mit den Ende Zapfen, die vom Aluminium gebildet werden. Der Raum zwischen dem inneren und äußeren Schlauch wird mit 25mm schalldämpfenden Material gefüllt. **Auf Wunsch kann eine Sperre, zum von von Partikelmigration zu verhindern addiert werden.**

TSD{Ø}/L

Application in practice

- Belüftungssysteme
- Klimaanlage
- Einfügungsdämpfer
- Kanaldämpfer
- Reduktion von Installationsgeräuschen

Produkt-spezifischen Eigenschaften

Innenschlauch : Gewölbtes perforiertes aluminium.

Isolierwolledecke : Glasswool, strärke 25 mm.

Außenmantel : 2 lagen gewölbtes aluminium.

Technische Daten	
Farbe	aluminium
Material	gewölbtes aluminium
Temperaturbereich	-30 up to +250 °C
Betriebsdruck	max. 2000 Pa
Negetif druck	max. 1500 Pa
Luftgeschwindigkeit	max. 10 m/s
Standardlänge	L = 0.5 and 1.0 m
Biegeradius	$R_{\min} = 2 \times D2$ (ab 1 meter)

Fire Rating:

Schlauch ist getestet nach DIN4102 und ist klassifiziert **A1**.

1.8b

Die Information in diesem technischen Datenblatt war gültig zum Zeitpunkt der Publikation . Das Unternehmen behält sich jederzeit das Recht vor, gegebenenfalls Anpassungen und Änderungen von Details durchzuführen. Um Mißverständnisse auszuschließen, sollten Interessenten kontakt mit dem Unternehmen aufnehmen, um festzustellen, ob seit dem Erstellungsdatum dieser Datenblätter Material- und/oder Informationsänderungen stattgefunden haben.

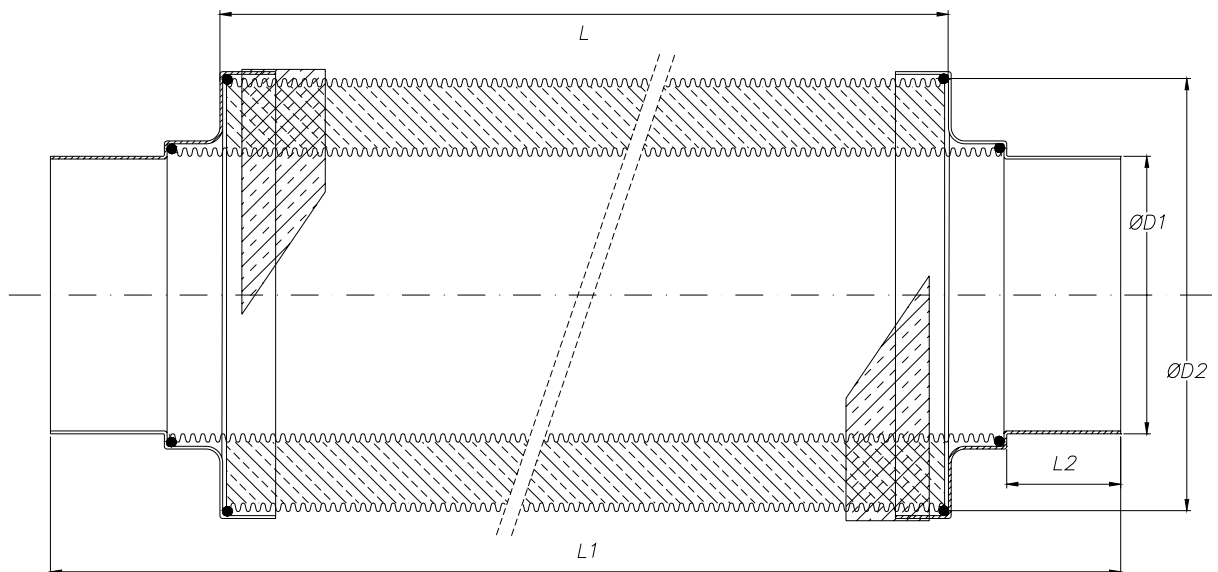
Version 2005 WWW.DECINTERNATIONAL.COM

SEMI FLEXIBELE SCHALLDÄMPFER

Schalldämpfung, abmessungen und gewichte

TSD25 (Test report nr. A1453-1 Peutz bv - The Netherlands)									
D _n (mm)	L (mtr)	Schalldämpfung,, dB - Mid-frequency, Hz						D _i (dB)	Weight (kg)
		125	250	500	1000	2000	4000		
080	1	6	8	19	40	64	40	22	0.8
100	1	3	7	15	37	68	33	20	1.0
125	1	5	8	16	31	51	22	20	1.2
160	1	1	4	9	24	50	18	15	1.5
200	1	2	5	9	22	29	12	15	1.9
250	1	1	3	8	21	18	8	13	2.3

D_i = Gemittelte dämpfung



Durchmesser (Dn) ØD1 – ØD2 (mm)	
080 – 130	224 – 280
100 – 150	250 – 300
125 – 180	280 – 355
140 – 200	300 – 355
150 – 200	315 – 355
160 – 200	355 – 400
180 – 224	400 – 450
200 – 250	450 – 500

L = Eff. länge

D < Ø250

L1 = L + 120 mm

L2 = 40 mm

D ≥ Ø250

L1 = L + 160 mm

L2 = 60 mm

1.8b

Die Information in diesem technischen Datenblatt war gültig zum Zeitpunkt der Publikation . Das Unternehmen behält sich jederzeit das Recht vor, gegebenenfalls Anpassungen und Änderungen von Details durchzuführen. Um Mißverständnisse auszuschließen, sollten Interessenten kontakt mit dem Unternehmen aufnehmen, um festzustellen, ob seit dem Erstellungsdatum dieser Datenblätter Material- und/oder Informationsänderungen stattgefunden haben.

Version 2005 WWW.DECINTERNATIONAL.COM