

Panzertüre

Schutzraum-Abschluss für 1 + 3 bar Schutzgrad mit fester Schwelle

PT-1, PT-2, PT-4

Hersteller: LUNOR, G.Kull AG
CH-8041 Zurich

Hergestellt gemäss den Technischen Weisungen des Bundesamtes für Bevölkerungsschutz BABS.

Bauteil bestehend aus:

Türkörper aus Stahlprofil mit Profilmutter für Gummidichtung und eingeschweisstem Armierungskörper. Beidseitig demontierbare Verschlusskloben. Innere Verschlüsse mit Sicherungsbolzen zum Schutz vor ungewolltem Öffnen, Erd- und Druckstössen (Schock).

Türrahmen mit Winkelstahl mit massiven Ankern und Doppelscharnieren. Stahlteile grundiert mit Primer.

Installationshinweis

Panzertüren immer gegen aussen öffnend (druckseitig) einbauen. Der Abstand zwischen Türkörper und Fertigboden bzw. Fertigdecke muss mindestens 4 cm betragen. Gummidichtungen dürfen beim Versetzen und beim Streichen nicht entfernt werden.

Der Türkörper muss zusammen mit dem Rahmen, genau vertikal versetzt und sachgemäss unterkeilt, in der Wandschalung stehen. Die Verschlüsse müssen immer geschlossen sein – beim Transport, beim Betonieren der Wände und beim Betonieren des Türkörpers – bis der Beton ausgehärtet ist.



Mit den Schutzraumabschlüssen wird die Versetzvorschrift mitgeliefert.

Diese ist strikt einzuhalten. Weitergehende Informationen bietet der Film zum Versetzen einer Panzertüre mit fester Schwelle vom BABS.

Panzertüre, Typ PT-1
BZS-Nr. SR 14-701

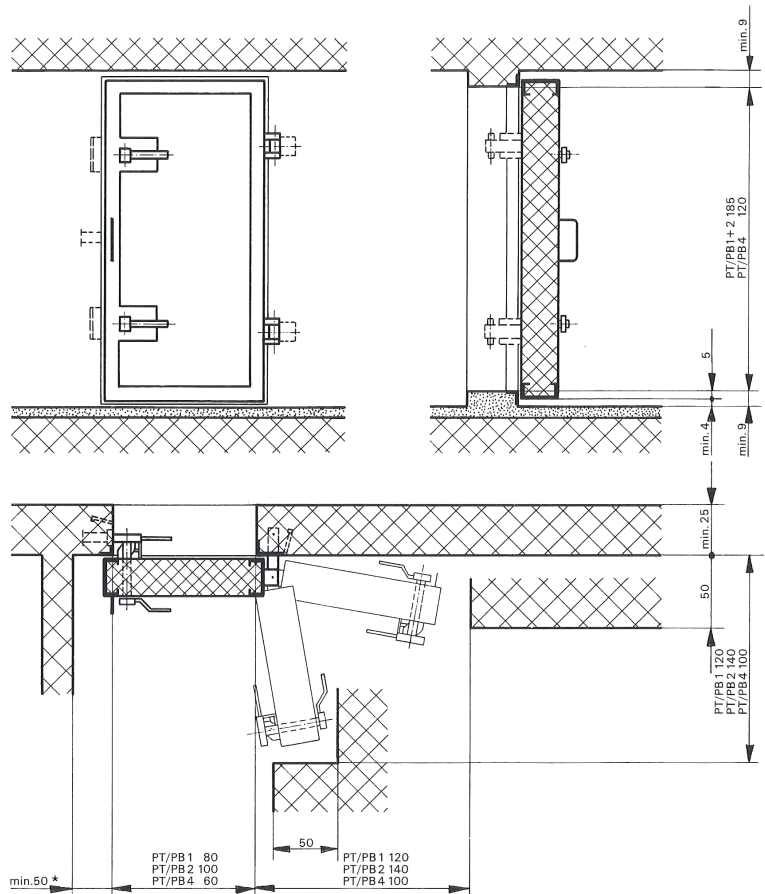
Lichtmass:
Breite: 80 cm
Höhe: 185 cm
Dicke: 20 cm
Schutzgrad: 3 bar
Gewicht ohne Beton: 210 kg

Panzertüre, Typ PT-2
BZS-Nr. SR 14-701

Lichtmass:
Breite: 100 cm
Höhe: 185 cm
Dicke: 20 cm
Schutzgrad: 3 bar
Gewicht ohne Beton: 250 kg

Panzertüre, Typ PT-4
BZS-Nr. SR 14-701

Lichtmass:
Breite: 60 cm
Höhe: 120 cm
Dicke: 20 cm
Schutzgrad: 3 bar
Gewicht ohne Beton: 170 kg



* bei Schleuseninnenwand = 20 cm