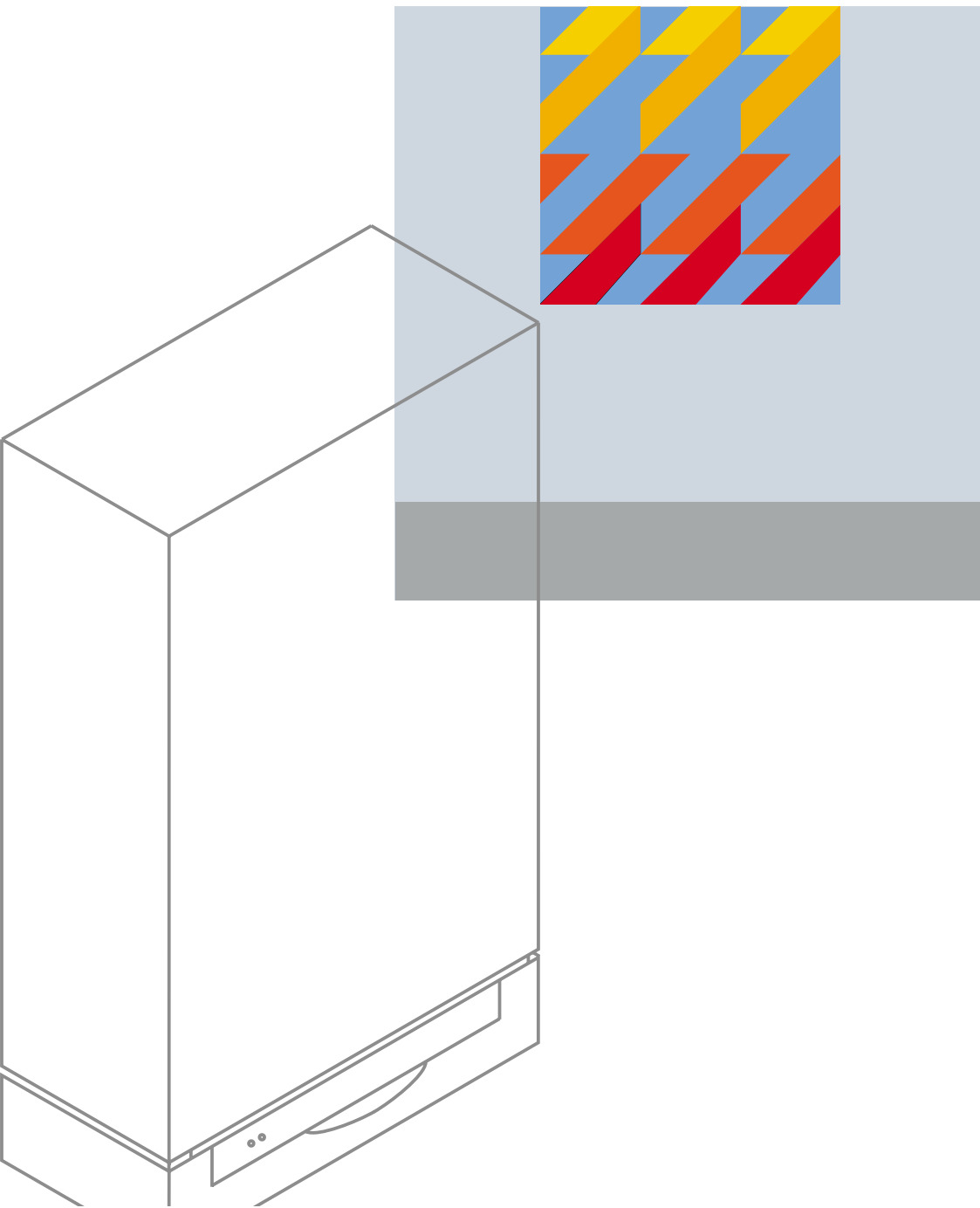


# VITOPEND

**VIESSMANN**

Gas-Umlauf-/Kombiwasserheizer

Nenn-Wärmeleistungsbereich: 10,5 bis 24 kW





Wohnraumintegration  
leicht gemacht:  
Vitopend 200

# Die Lösung für preisgünstige und komfortable Wärme

Mit dem Vitopend 200 bietet Viessmann ein Gas-Wandgerät mit einem besonders günstigen Preis-Leistungs-Verhältnis, vorbildlichem Wärme- und Bedienkomfort, kompakten Abmessungen und einem zeitlosen, eleganten Design.

## Da stimmen Preis und Leistung

Der Vitopend 200 gehört zu den Preisattraktiven in seiner Klasse. Und das nicht nur bei der Anschaffung, sondern auch im laufenden Betrieb, wo er mit bis zu 94% einen hohen Norm-Nutzungsgrad erreicht.

## Sparsam und umweltschonend

Der Vormischbrenner des Vitopend 200 ist besonders sparsam, weil er seine modulierende Brennweise dem Wärmebedarf anpasst. Außerdem sorgt eine automatische Abgasadaption dafür, dass die Verbrennung stets den aktuellen Bedingungen angepasst ist, wie z. B. bei Wetterumschwüngen. Das schont nicht nur die Geldbörse, sondern kommt auch der Umwelt zugute. So liegen die Schadstoff-Emissionen des Vitopend 200 unter den Grenzwerten des Umweltzeichens „Blauer Engel“.

## Überall platzsparend

Der kompakte Vitopend 200 passt nahezu überall hin. In Ihre Küche, ins Bad, auf den Dachboden, in Nischen und Ecken – denn seitliche Serviceabstände sind nicht erforderlich.

Der Vitopend 200 ist vom Fachbetrieb schnell montiert und betriebsbereit. Egal ob Neubau oder Austausch.

## Hoher Bedienkomfort mit Vitotronic

Normalerweise brauchen Sie sich mit der Regelung Ihres Vitopend gar nicht zu beschäftigen. Einmal von Ihrem Heizungsfachmann eingestellt, sorgt sie für den gewünschten Heizungskomfort. Die Zeitumstellung Sommer/Winter erfolgt automatisch, Spar- und Ferienprogramme starten einfach auf Knopfdruck.

## Vitopend 200 mit integrierter Trinkwassererwärmung

Der Vitopend 200 bietet in der Kombiversion (Gerät mit integrierter Trinkwassererwärmung) einen hohen Warmwasserkomfort, auch ohne Warmwasserspeicher. Damit können Sie zusätzlich Platz sparen.

- Gas-Wandgerät als Heiz- oder Kombigerät: 10,5 bis 24 kW
- Norm-Nutzungsgrad bis 94%
- Schadstoff-Emissionen unter den Grenzwerten des Umweltzeichens „Blauer Engel“
- Automatische Abgasadaption garantiert einen dauerhaft guten Wirkungsgrad
- Einfach gute Bedienung
- Besonders leise, ideal auch für Wohnbereiche

# Vitotronic: Technik, die mitdenkt



Die Vitotronic Wandgeräte-Regelung bietet Ihnen alle Möglichkeiten für einen nach Ihren Wünschen geregelten hohen Wärme-Komfort.

Einmal auf Ihre Bedürfnisse eingestellt, erledigt die Vitotronic viele Funktionen automatisch. Wollen Sie darüber hinaus individuelle Einstellungen vornehmen, so macht Ihnen das die übersichtliche Vitotronic Bedienoberfläche mit beleuchteten Tasten und großem Display mit Klartextanzeige ganz einfach.

## Automatisch geregelt

Die Vitotronic stellt sich automatisch von Winter- auf Sommerzeit um und reagiert als witterungsgeführte Regelung auf äußere Temperaturschwankungen. Alle vorbereiteten Komfortfunktionen, wie Partyeinstellung (wenn es mal später wird), Spar- oder Ferienprogramme, können Sie per Tastendruck abrufen. Entweder direkt am Gerät oder mit der gleichen Bedienoberfläche per Fernbedienung vom Wohnraum aus.



Einfacher geht's nicht:  
Komfort per Knopfdruck



Übersicht ist Trumpf:  
menügeführte Bedieneinheit  
mit Klartextanzeige

## Optionen für die Zukunft

Die Vitotronic Regelung ist auf Veränderungen in der Zukunft vorbereitet. Egal, ob Sie in absehbarer Zeit anbauen oder Ihr Heizsystem mit einer Solaranlage ergänzen wollen. Die Vitotronic macht mit.

Funktion	Vitotronic 100	Vitotronic 200
Reagiert auf Änderung der Raumtemperatur	●	–
Reagiert auf Änderung der Außentemperatur	–	●
Einstellbar für Heizbetrieb und Trinkwassererwärmung	–	●
Einstellbar nur für Heizbetrieb	●*	●
Automatische Sommer-/Winterzeit-Umschaltung	–	●
Partytaste (Verlängerung des Heizbetriebs)	●*	●
Spartaste (Kurzzeitige Temperaturabsenkung)	●*	●
Ferienprogramm (Langzeit-Temperaturabsenkung)	●*	●
Kleines Display mit Symbolen	●	–
Großes Display mit Klartextanzeige	–	●

\*) nur in Verbindung mit separatem Uhrenthermostat Vitotrol 100 (im Wohnraum)

# Alles im Griff – auch aus der Ferne

Die Vitopend Gas-Wandgeräte sind für die Integration in interne und externe Kommunikationssysteme vorbereitet.

## Individuelle Wärme in jedem Raum mit Vitohome 200 ①

Die intelligente Einzelraum-Temperaturregelung Vitohome 200 steuert jede Raumtemperatur individuell und regelt per Funk die Wärmeleistung des Viessmann Wandgerätes (keine Kabelverlegung, damit ideal auch für die Nachrüstung).

## Fernbedienung per Telefon mit Vitocom 100 ②

Die preisattraktive Fernüberwachung von Wandgeräten in Ein- und Zweifamilienhäusern. Einfach von unterwegs ein- oder ausschalten.

## Service per Internet mit Vitodata 300 ③

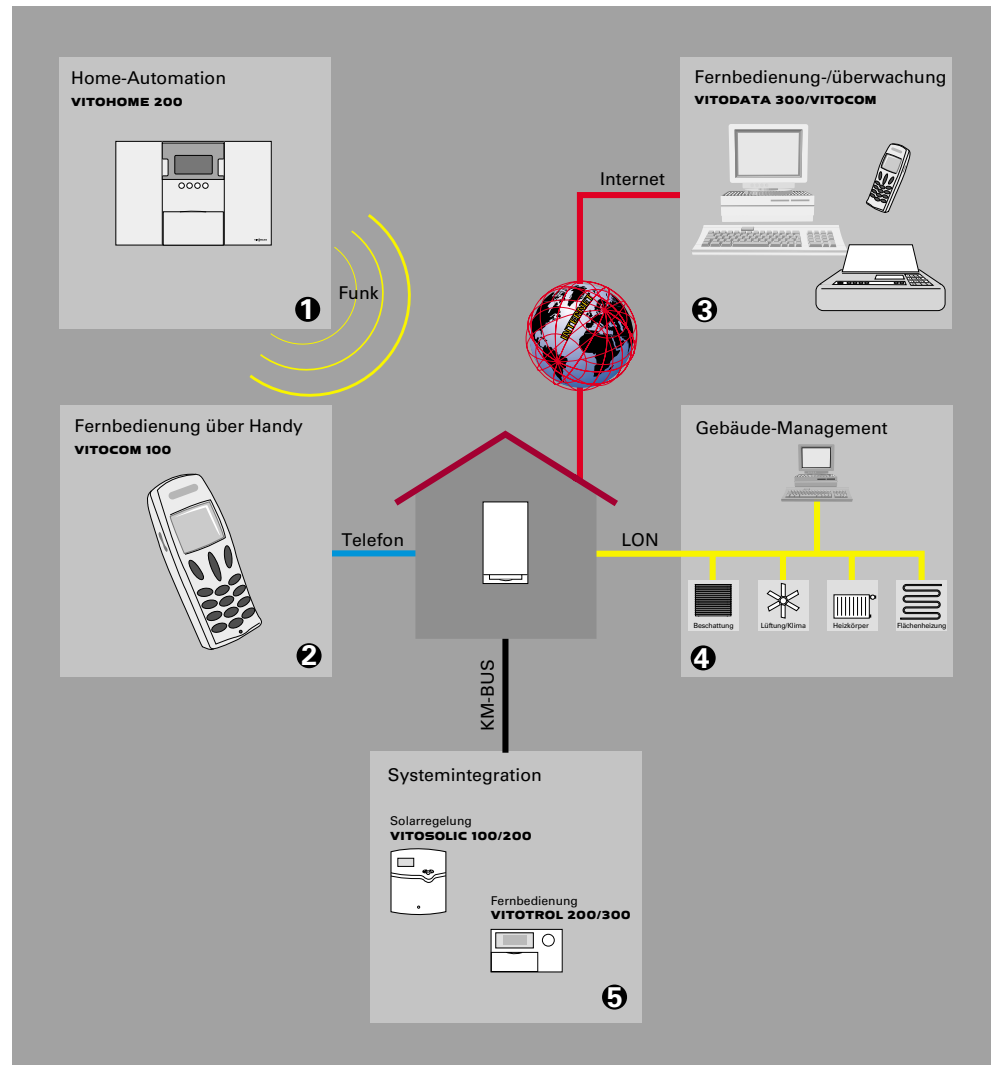
Vitodata 300 ermöglicht die Fernüberwachung und Fernbedienung Ihrer Heizungsanlage rund um die Uhr durch einen Fachbetrieb. Der Zugriff erfolgt dabei über Internet.

## Einbindung in Gebäudeautomation ④

Alle Vitopend Gas-Wandgeräte sind für die direkte Einbindung in LON-Gebäudeleitsysteme vorbereitet.

## Systemintegration ⑤

Informations- und Datenaustausch zwischen allen Viessmann Komponenten. Selbst bei Inbetriebnahme, Wartung und Service wird Ihr Fachbetrieb mit Vitosoft und Laptopanbindung unterstützt.



Vitohome 200:  
bedarfsgerechte  
Einzelraumtemperatursteuerung  
ohne Verkabelung

# Montage- und servicefreundliche Modulbauweise



Zusätzlich zu den Vorteilen, die für Sie sofort erkennbar und wichtig sind, bietet der Vitopend noch eine Menge mehr. Denn auch Sie profitieren von der konsequenten Modulbauweise der Viessmann Wandgeräte.

## Einfach und zeitsparend

Alle Wandgeräte sind modular aufgebaut und bieten eine hohe Durchgängigkeit und Bauteilegleichheit. Das beginnt für Ihren Heizungsfachbetrieb bei der einfachen Installation des Wandgerätes mit einheitlichen, gleichen Befestigungen und Montagehilfen.

Vereinfacht Wartung und Service:  
Alle Bauteile lassen sich nach vorne abnehmen



Schnelle Montage ohne Spezialwerkzeug durch Multi-Stecksystem

Die bei allen Wandgeräten baugleiche Aqua-Platine mit dem Multi-Stecksystem ist die Basis für eine zeitsparende und einfache Installation. Die gesamte Wasserführung liegt in der Geräterückwand. So sind alle Teile von vorn zugänglich und austauschbar, so dass eine Gerätedemontage von der Wand nicht erforderlich ist. Für Sie bedeutet das: Reduzierung der Wartungskosten.

Außerdem brauchen Sie wegen der guten Zugänglichkeit keine seitlichen Serviceabstände zu berücksichtigen. Eine Platzierung in Ecken und Nischen ist möglich.

# Perfekt aufeinander abgestimmt

Viessmann Systemtechnik sorgt dafür, dass alles perfekt zueinander passt und gewährleistet die durchgängig hohe Funktionssicherheit der gesamten Heizungsanlage – vom Wandgerät über Brenner, Regelung und Speicher-Wassererwärmer bis hin zu den Anschlüssen.

Sie können sicher sein, dass der hohe Qualitätsanspruch, der die Viessmann Heizsysteme auszeichnet, auch alle anderen Komponenten prägt. Das garantiert Ihnen ein Höchstmaß an Wirtschaftlichkeit und Zuverlässigkeit. Und Ihrem Heizungsfachbetrieb handfeste Vorteile bei der Planung, Montage und bei der Wartung Ihrer Anlage.



Alles passt: Vitotec Komponenten für die gesamte Heizungsperipherie

Vitopend 200 mit untergestelltem Speicher-Wassererwärmer Vitocell-W 100

# Alles aus einer Hand



## Vitoset: alles aus einer Hand

Heizkörper und Ventile, Fußbodenheizungen, Abgas-Systeme und Ausdehnungsgefäße – das Vitoset Programm bietet alle Komponenten für die wärmetechnische Ausstattung. Dabei entspricht jedes einzelne Produkt den hohen Viessmann Qualitätsansprüchen und ist perfekt auf die anderen Vitotec Produkte abgestimmt. Ein weiterer Beweis für die Systemkompetenz von Viessmann.

## Vitoset auf einen Blick:

- **Wärmeerzeugung**
  - Membran-Ausdehnungsgefäße für geschlossene Heizungsanlagen
- **Warmwasserbereitung**
  - Trinkwasserfilter
  - Membran-Ausdehnungsgefäße für Trinkwasserinstallation
  - Zirkulationspumpen
  - Membran-Sicherheitsventile für geschlossene Warmwasserbereiter
- **Wärmeverteilung**
  - Rohrsysteme
  - Dämm-Material
  - Absperrorgane, Rückschlagventile
  - Umwälzpumpen
  - Hydraulische Weichen und Unit-Kaskaden
  - Heizungsmischer
- **Wärmeabgabe**
  - Universal-, Plan- und Badheizkörper
  - Heizkörperzubehör
  - Fußbodenheizungssysteme.

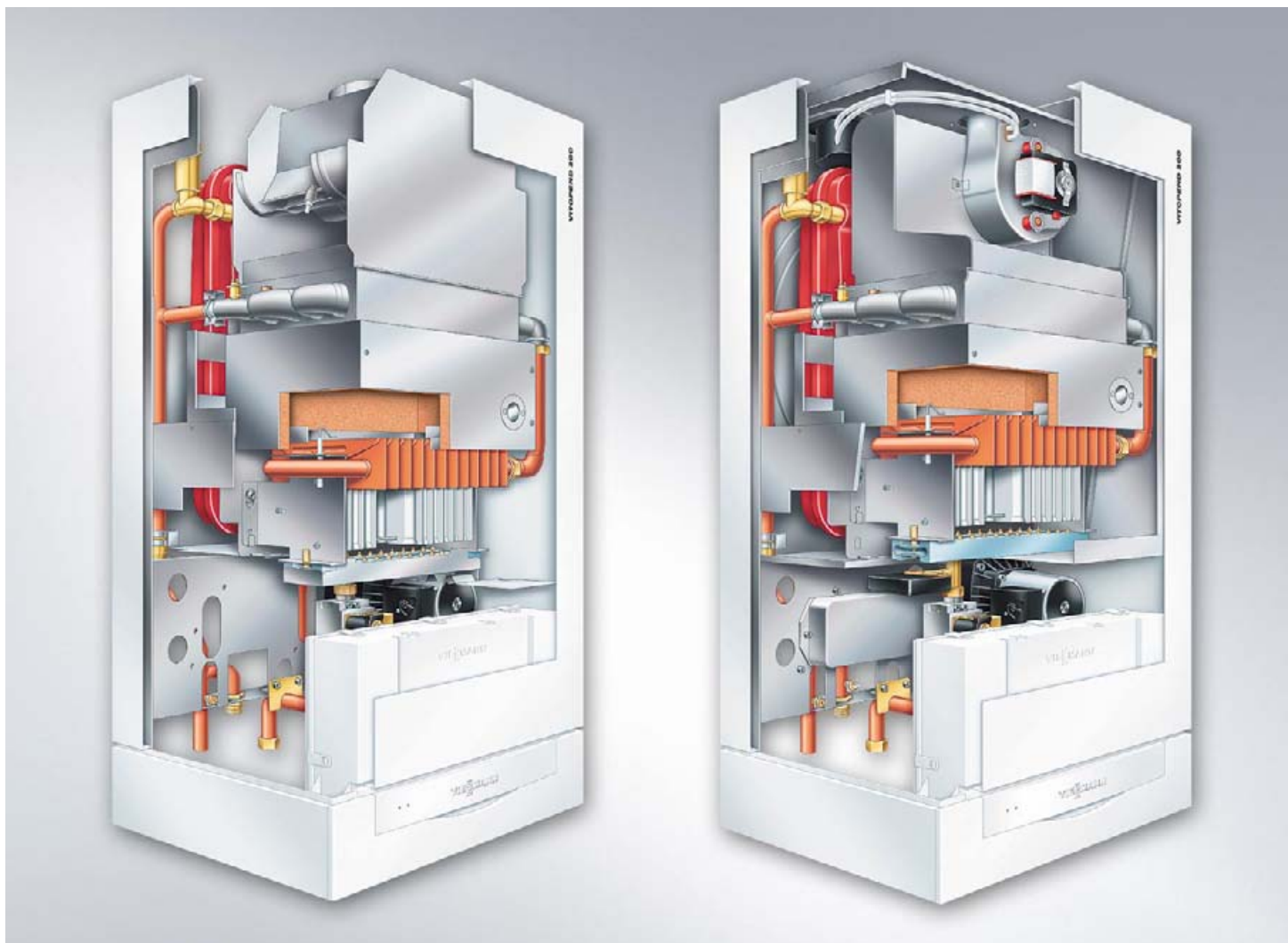
Vitoset



Badheizkörper



# Vitopend 200 von 10,5 bis 24 kW



Vitopend 200 für raumluftabhängigen Betrieb

Vitopend 200 für raumluftunabhängigen Betrieb

## Technische Daten

- **Nenn-Wärmeleistungsbereich**  
10,5 bis 24 kW
- **Betriebsweise**  
Raumluftab- und raumluftunabhängiger Betrieb
- **Vitotronic Regelung**  
Raumtemperatur- oder witterungsgeführt
- **Trinkwassererwärmung Kombigerät**  
Platten-Wärmetauscher
- **Brennstoff**  
Erd- oder Flüssiggas
- **Abmessungen**  
Länge 380 mm  
Breite 480 mm  
Höhe 850 mm
- **Norm-Nutzungsgrad**  
bis 94%
- **Schadstoff-Grenzwerte „Blauer Engel“**  
werden unterschritten
- **Modulierender, wassergekühlter Vormischbrenner**
- **Drehzahlgeregeltes Wechselstromgebläse**
- **Automatische Abgasadaption**
- **Eingebaute Heizkreispumpe**  
stufig
- **Ausdehnungsgefäß**  
10 Liter, eingebaut

# Für jeden Bedarf die richtige Lösung



## Viessmann Vitotec Programm Technik Funktion Design

Gute Systeme sind mehr als die Summe ihrer Komponenten. Erst das perfekte Zusammenspiel innerhalb eines durchgängigen Gesamtkonzeptes schöpft das maximale Leistungspotenzial aus. Vitotec bietet das – Alles. Mit System.

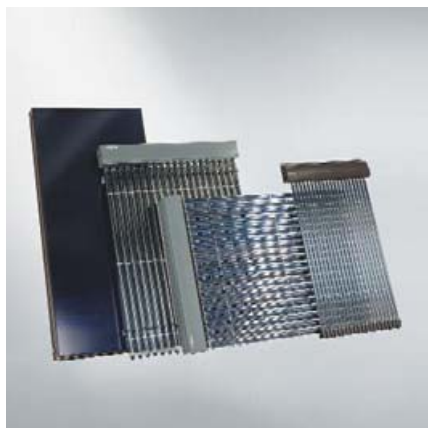
Das Vitotec Programm von Viessmann ist die gelungene Synthese bewährter Spitzentechnik und zukunftsweisender Innovation. Vitotec bildet die Einheit von Technik, Funktion und Design.

Vitotec ist ein durchgängiges Komplettangebot, das jede Aufgabenstellung mit dem genau passenden System aus hochwertigen, innovativen und perfekt aufeinander abgestimmten Komponenten löst. Vitotec hat die richtigen Antworten auf die Anforderungen der Zukunft. Für jeden Bedarf, für jeden Anspruch und für jedes Budget.



Bodenstehende Gas- und Öl-Heizkessel für jeden Wärmebedarf

Gas- und Öl-Wandgeräte



Kostenlose Energie:  
Vitosol Solaranlagen



Wärmepumpe Vitocal:  
schont natürliche Ressourcen

## Die Viessmann Werke

Viessmann ist mit rund 6700 Mitarbeitern weltweit einer der bedeutendsten Hersteller von Produkten der Heiztechnik und bei bodenstehenden Heizkesseln europaweit die meistverkaufte Marke. Der Name Viessmann steht für Kompetenz und Innovation. So bietet die Viessmann Gruppe ein komplettes Programm technologischer Spitzenprodukte und die exakt darauf abgestimmte Systemtechnik. Doch bei aller Vielfalt haben unsere Produkte eines gemeinsam: den durchgängig hohen Qualitätsstandard, der sich in Betriebssicherheit, Energieeinsparung, Umweltschonung und Bedienkomfort ausdrückt.

Viele unserer Entwicklungen sind für die Branche richtungweisend sowohl bei konventionellen Heiztechniken als auch im Bereich erneuerbarer Energien, wie etwa der Solar- und Wärmepumpentechnik.

In all unseren Entwicklungen folgen wir unserer Philosophie, jederzeit den größten Nutzen zu erzielen: für unsere Kunden, unsere Umwelt.



Viessmann Niederlassungen:  
107 x weltweit



Das Viessmann Zentrum  
in Allendorf



Viessmann unterstützt  
Spitzenleistungen; auch  
im Sport



Das Unternehmensmuseum  
Via Temporis



Viessmann Werke  
35107 Allendorf Eder  
Telefon 06452 70-0  
Telefax 06452 70-2780  
[www.viessmann.com](http://www.viessmann.com)

9446 484 - 2 D 05/2004  
Änderungen vorbehalten

**Ihr Heizungsfachbetrieb:**