



Kaltdraht- / Heißdrahtzuführung

Kalt- / Heißdrahtsteuerung	E-2
Kaltdrahtzuführung (KDZF)	E-3
Ersatzteilliste KDZF	E-4
Heißdrahtzuführung (HDZF)	E-6
Ersatzteilliste HDZF	E-8
Drahtvorschubgerät DV31	E-9
Preisliste	E-10

A
B
C
D
E
F
G
H
I
J
K
L



Kaltdraht- / Heißdrahtzuführung

Kalt- / Heißdrahtsteuerung

E

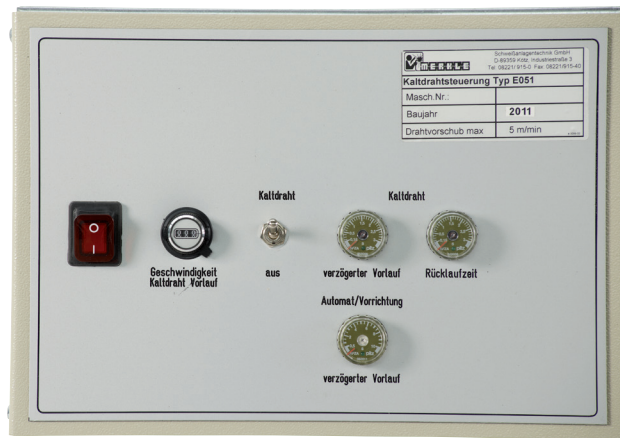


Abb. E - 1

Kaltdrahtsteuerung E 052 / E 052-PP

Die Kaltdrahtsteuerung Typ E 052 (ohne Push-Pull Betrieb) und E 052-PP (mit Push-Pull Betrieb) (für Gleichstrom-Motor mit Tacho) übernimmt die stufenlose Ansteuerung der Plasma- und TIG-Kaltdrahtzuführung und Heißdrahtzuführung.

Die automatische Zustellung von Werkstoffzusatz wird in der maschinellen Plasma- und TIG-Schweißung eingesetzt. Die Steuerung kann z.B. in einer Längs- oder Rundnahtschweißvorrichtung integriert werden.

Serienmäßig ist die Bedienung mit den Funktionen Zusatzwerkstoff ein/aus, Zusatzwerkstoff schnell/langsam, Rücklaufzeit und verzögerter Vorlauf der Vorrichtung ausgestattet. Drehzahlregelgerät und Motor im Kalt- / Heißdrahtvorschubgerät werden über einen Transformator (42 V) galvanisch vom Netz getrennt versorgt. Die Funktionen für das stufenlose Zustellen der Kalt- / Heißdrahtzuführung wird dabei von einer frei programmierbaren Steuerung (SPS) übernommen.

Bedienelemente – Funktionen:

Hauptschalter mit Kontrolllampe:	Ein/Aus
Potentiometer:	Geschwindigkeit Kalt- / Heißdraht Vorlauf
Schalter:	Kalt- / Heißdraht Ein / Aus
Zeitrelais:	Kalt- / Heißdraht verzögert Vorlauf
Zeitrelais:	Kalt- / Heißdraht Rücklaufzeit
Zeitrelais:	Vorrichtung verzögert Vorlauf
Netzanschlussspannung:	230-240V / 50-60Hz
Netzanschlussleitung:	5 m, 3x2,5 mm ² mit Schuko-stecker
Gewicht:	12,8 kg

Heißdrahtsteuerung E 053 / E 053-PP

Die Heißdrahtsteuerung Typ E 053 (ohne Push-Pull Betrieb) und E 053-PP (mit Push-Pull Betrieb) (für Gleichstrom-Motor mit Tacho) übernimmt die stufenlose Ansteuerung der Plasma- und TIG-Kaltdrahtzuführung und Heißdrahtzuführung.

Die automatische Zustellung von Werkstoffzusatz wird in der maschinellen TIG-Schweißung eingesetzt. Die Steuerung kann z.B. in einer Längs- oder Rundnahtschweißvorrichtung integriert werden.

Kaltdrahtsteuerung Typ E 052 (ohne PushPull)

v = 0,1 – 5 m/min
Art. Nr. 142.072

Heißdrahtsteuerung Typ E 053 (ohne PushPull)

v = 0,1 – 5 m/min
Art. Nr. 145.832

Kaltdrahtsteuerung Typ E 052-PP (mit PushPull)

v = 0,5 – 5 m/min
Art. Nr. 142.074

Heißdrahtsteuerung Typ E 053-PP (mit PushPull)

v = 0,5 – 5 m/min
Art. Nr. 145.834

Technische Daten:

Drahtdurchmesser:	0,8 - 1,2 mm
Drahtgeschwindigkeit:	0,5 - 5,0 m/min
Motor Spannung:	42 V DC
Anschluss:	Euro Zentralanschluss und 10-pol. Stecker

Die **Kaltdrahtzuführung** kann, wie in den nebenstehenden Abbildungen zu sehen ist, an die Schweißbrenner

- TIG (links) und
- Plasma (rechts)

angbracht werden.

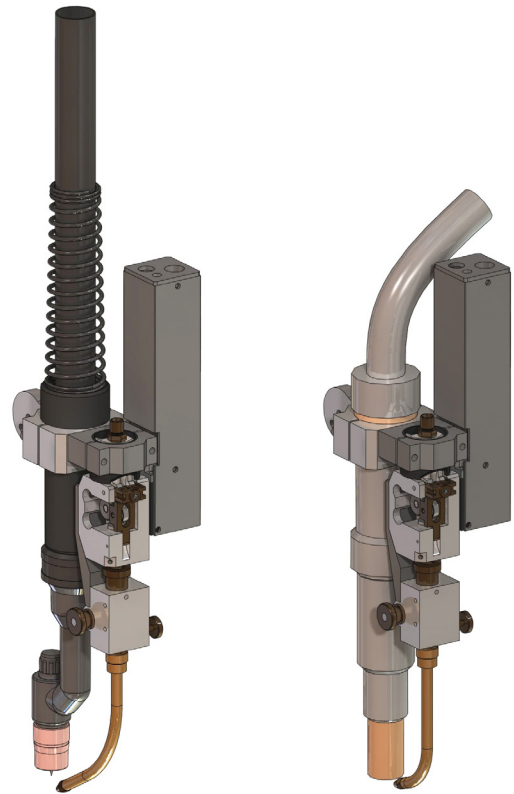


Abb. E - 2 TM 450 W mit KDZF mit PP-Antrieb

Abb. E - 3 PM 400 W mit KDZF mit PP-Antrieb

Schweißausrüstung für Kaltdrahtzuführung KDZF

Kaltdrahtsystem ohne Push-Pull-Antrieb

Kaltdrahtzuführung KDZF (Mechanik ohne Motor) mit Zuführrohr KDZF für PM 400 W

Art.Nr. 141.608

Kaltdrahtzuführung KDZF (Mechanik ohne Motor) mit Zuführrohr KDZF für TM 450 W

Art.Nr. 141.610

Drahtvorschubkasten DV-31 KDZF / HDZF

Art.Nr. 104.634

Drahtförderschlauch für KDZF 400 (4m lang)

Art.Nr. 103.580

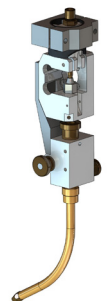
Steuerung für Kaltdrahtzuführung

Typ: E 052 ohne Push-Pull-Betrieb

Art.Nr. 142.072

Verbindungsleitung 24/10-polig Stromquelle - KDZF 4m lang

Art.Nr. 107.410



Kaltdrahtsystem mit Push-Pull-Antrieb

Kaltdrahtzuführung KDZF (Mechanik mit Motor) mit Zuführrohr KDZF für PM 400 W

Art.Nr. 141.612

Kaltdrahtzuführung KDZF (Mechanik mit Motor) mit Zuführrohr KDZF für TM 450 W

Art.Nr. 141.614

Drahtvorschubkasten DV-31 KDZF / HDZF

Art.Nr. 104.634

Drahtförderschlauch für KDZF 400 (4m lang)

Art.Nr. 103.580

Steuerung für Kaltdrahtzuführung

Typ: E 052-PP mit Push-Pull-Betrieb

Art.Nr. 142.074

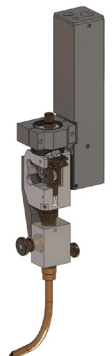
Steuerung für Kaltdrahtzuführung Alternativ:

Typ E 051 ROB mit Push-Pull-Antrieb Leitspannung 0-10V

Art.Nr. 108.356

Verbindungsleitung 24/10-polig Stromquelle - KDZF 4m lang

Art.Nr. 107.410



A
B
C
D
E
F
G
H
I
J
K
L



Kaltdraht- / Heißdrahtzuführung

Ersatzteilliste KDZF

E

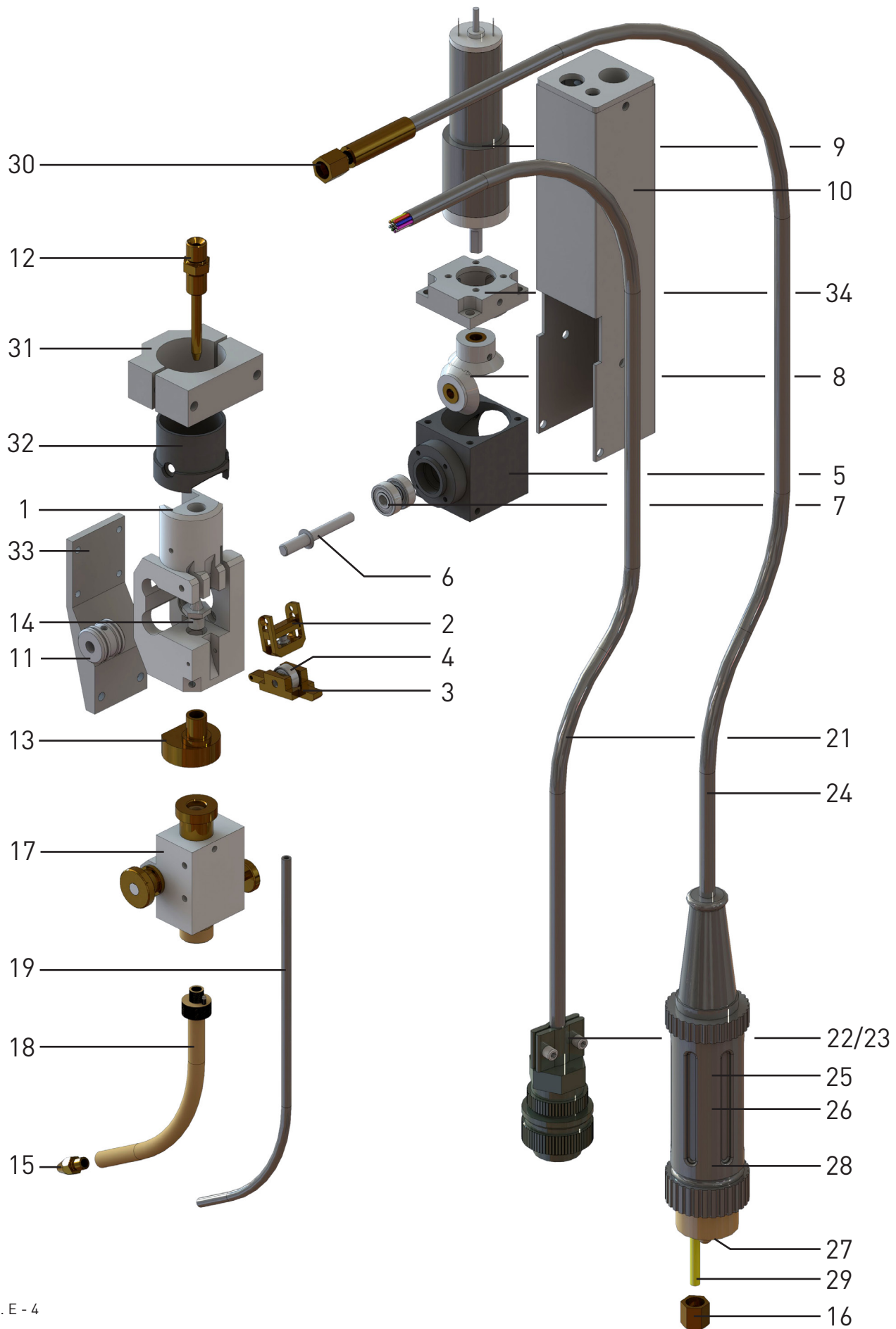


Abb. E - 4

A
B
C
D
E
F
G
H
I
J
K
L



Heißdrahtzuführung (HDZF)

Technische Daten:

Drahtdurchmesser: 0,8 - 1,2 mm
 Drahtgeschwindigkeit: 0,5 - 5,0 m/min
 Motor Spannung: 42 V DC
 Anschluss: Euro Zentralanschluss und 10-pol. Stecker

Bei diesem Schweißsystem ist die Abschmelzleistung höher als beim WIG-Kaltdrahtsystem damit kann die Schweißgeschwindigkeit deutlich gesteigert werden. Damit das Heißdrahtsystem betrieben werden kann ist eine Stromquelle 180 Ampere für Heißdraht notwendig. Diese übernimmt das Vorwärmen des Schweißdrahtes.

Die **Heißdrahtzuführung** kann, wie in den nebenstehenden Abbildungen zu sehen ist, an den Maschinen-Schweißbrenner **TM 450 W** angebracht werden.

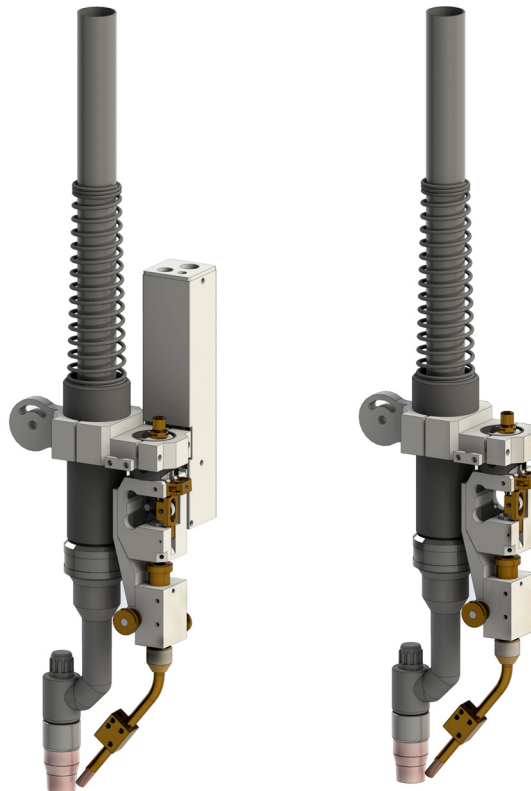


Abb. E - 5 TM 450 W mit HDZF mit PP-Antrieb

Abb. E - 6 TM 400 W mit HDZF ohne PP-Antrieb

Schweißausrüstung für Heißdrahtzuführung HDZF

Heißdrahtsystem ohne Push-Pull-Antrieb

Heißdrahtzuführung HDZF (Mechanik ohne Motor) mit Zuführrohr HDZF für TM 450 W

Art.Nr. 145.513

Drahtvorschubkasten DV-31 KDZF / HDZF

Art.Nr. 104.634

Drahtförderschlauch für KDZF 400 (4m lang)

Art.Nr. 103.580

Stromquelle 180 Ampere für Heißdraht incl. 5 m Stromzufuhrkabe zur HDZF und 4 m Werkstückkabel mit Massezange

Art.Nr. 145.828

Steuerung für Heißdrahtzuführung

Typ: E053 ohne (!) Push-Pull-Betrieb

Art.Nr. 145.832

Verbindungsleitung 24/10-polig Stromquelle - KDZF 4m lang

Art.Nr. 107.410



Heißdrahtsystem mit Push-Pull-Antrieb

Heißdrahtzuführung HDZF (Mechanik mit Motor) mit Zuführrohr HDZF für TM 450 W

Art.Nr. 145.512

Drahtvorschubkasten DV-31 KDZF / HDZF

Art.Nr. 104.634

Drahtförderschlauch für KDZF 400 (4m lang)

Art.Nr. 103.580

Stromquelle 180 Ampere für Heißdraht incl. 5 m Stromzufuhrkabe zur HDZF und 4 m Werkstückkabel mit Massezange

Art.Nr. 145.828

Steuerung für Heißdrahtzuführung

Typ: E 053-PP mit Push-Pull-Betrieb

Art.Nr. 145.834

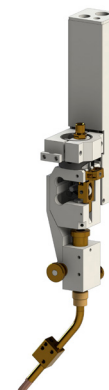
Steuerung für Kaltdrahtzuführung Alternativ:

Typ E 051 ROB mit Push-Pull-Antrieb Leitspannung 0-10V

Art.Nr. 108.356

Verbindungsleitung 24/10-polig Stromquelle - KDZF 4m lang

Art.Nr. 107.410



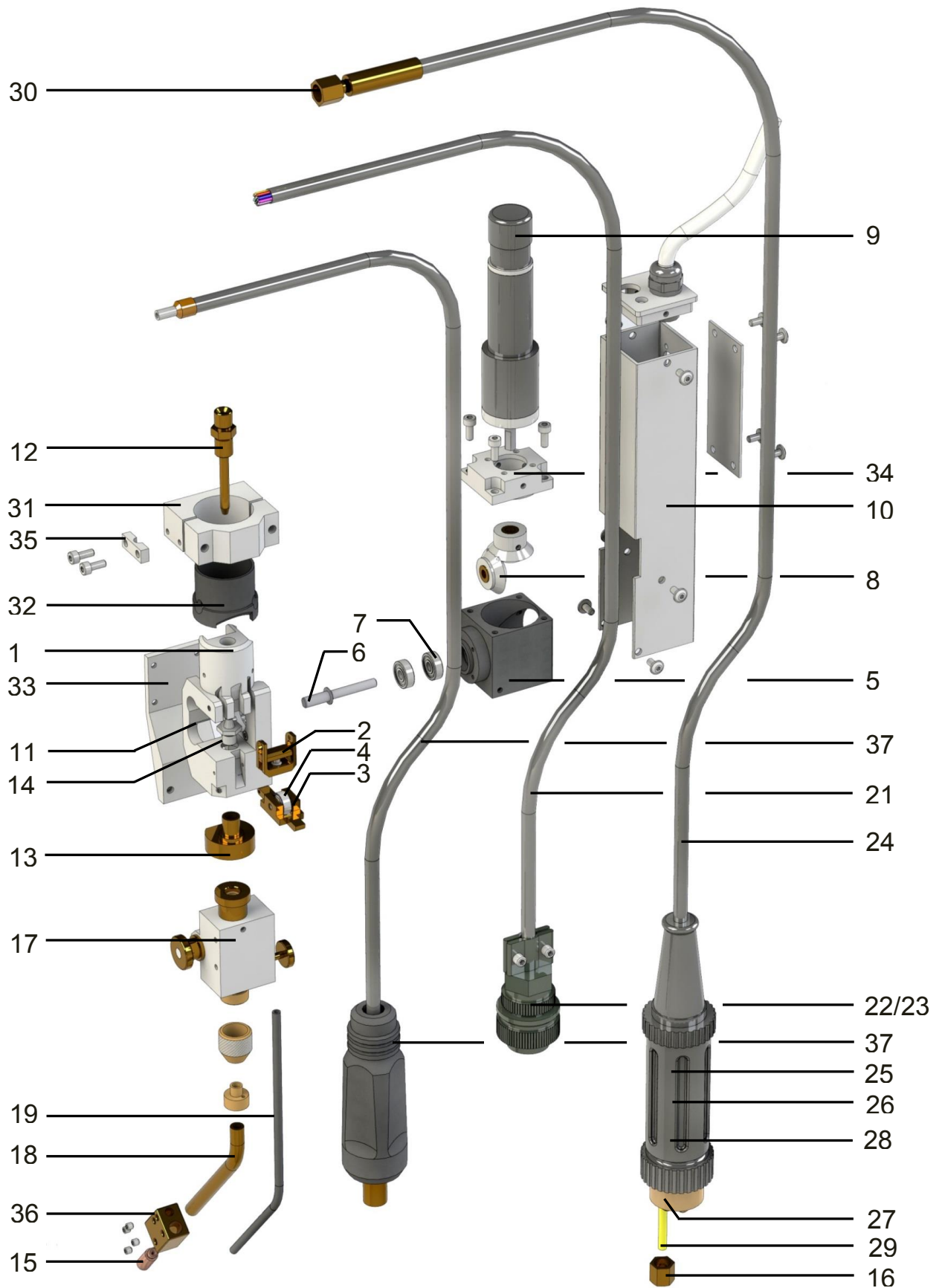


Abb. E - 7 Ersatzteilliste HDZF

Z-0037-304

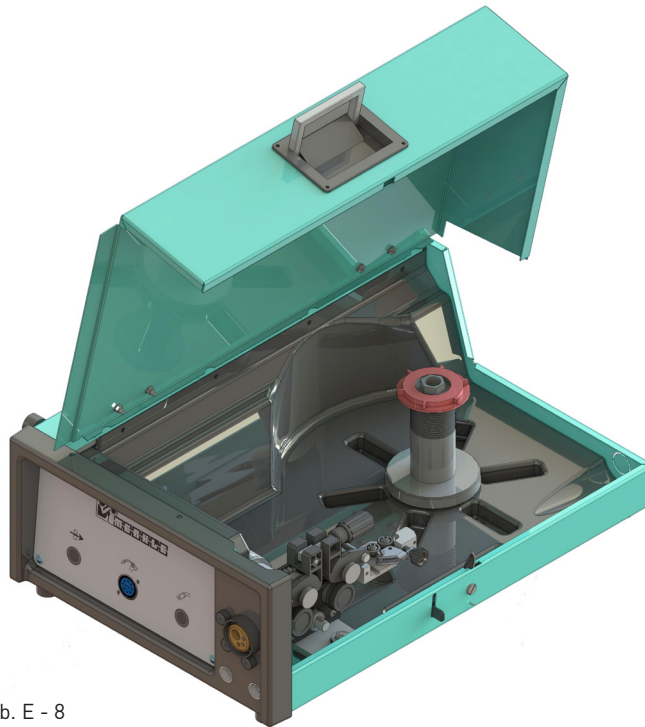
Kaltdraht / Heißdraht Drahtvorschubgetriebe DV31 KDZF / HDZF


Abb. E - 8

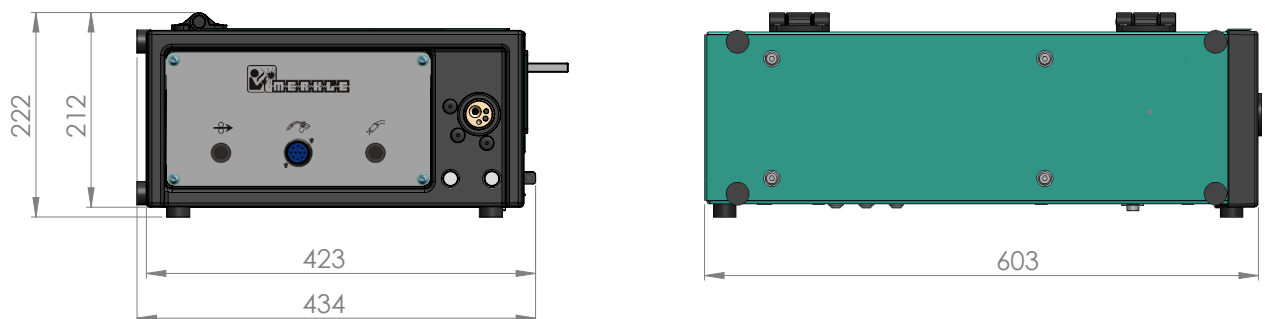


Abb. E - 9

Das Drahtvorschubgerät Typ DV-31 KDZF / HDZF besteht aus einem Stahlblechgehäuse mit Kunststofffront, serienmäßig mit 4-Rollen-Getriebe und Drahrichtvorrichtung. Bei Option Q.MACS ist zum Messen des Drahtvorschubs ein Inkrementalgeber an der Drahrichtvorrichtung montiert.

Der Gleichstrommotor mit Tachogenerator ist stufenlos über die elektrische Kalt- / und Heißdrahtsteuerungen E 052 (PP) / E 053 (PP) regelbar. Das Getriebe kann mit den Vorschubrollen für 0,8 / 1,0 / 1,2 und 1,6 mm Stahl- und Alu-Drähte ausgerüstet werden. Die Drahtvorschubgeschwindigkeit ist von 0,1 bis 5 m/min regelbar.

Gewicht: ca. 21 kg

Drahtvorschubkasten DV-31 KDZF / HDZF
 zur Kalt- / Heißdrahtzuführung
 inkl. 5 m Steuerleitung
 (ohne Drahtausrüstung)
Art. Nr. 104.634