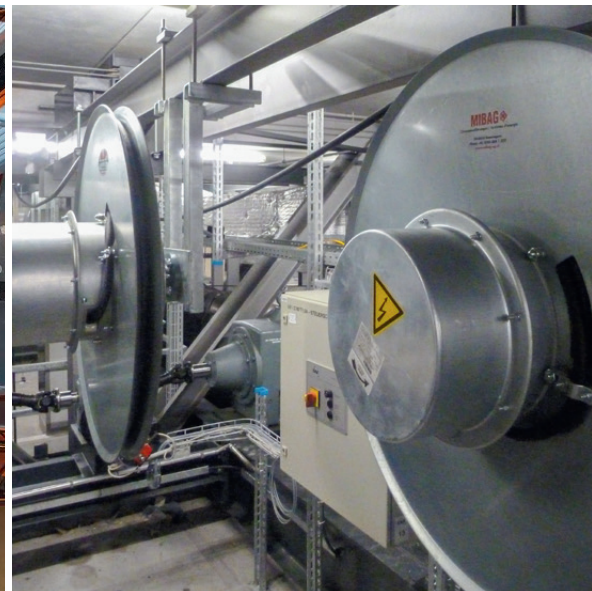
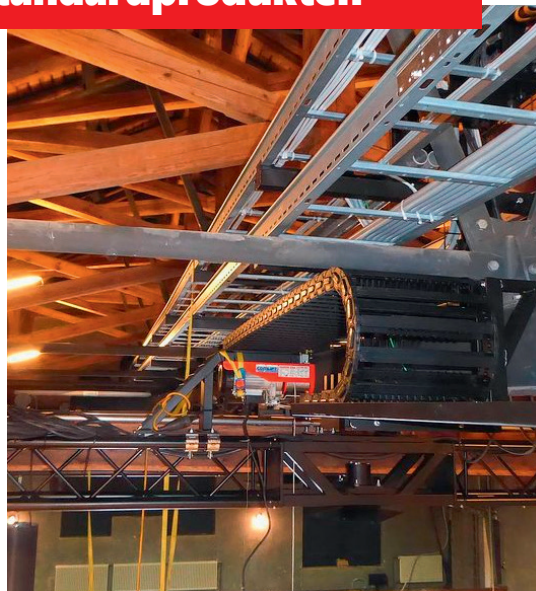


**Projektbezogen und kundenspezifische
Lösungen mit Standardprodukten**



BÜHNENTECHNIK

Breitbandleitung / Zic-Zac-Kette / Trommel



Das Gewebekabel, die neue Verbindung für Energie- und Datensysteme

Parallel zu den in der Bühnentechnik eingesetzten Federleitungstrummeln und Energieführungs-Ketten liefert die MIBAG AG projektbezogene Breitbandleitungen.

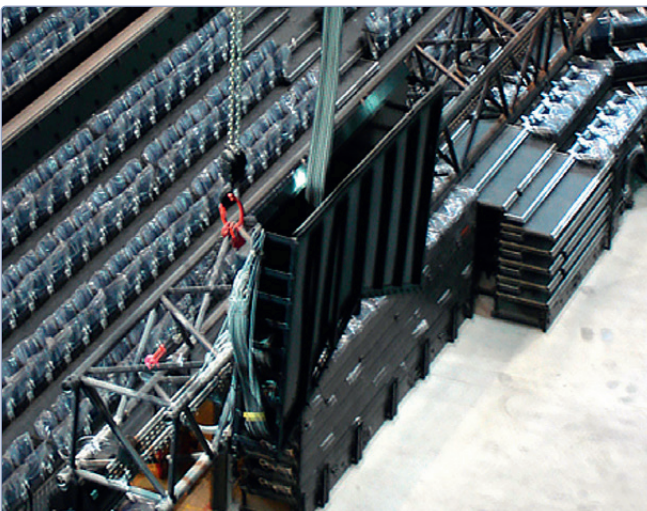
Theaterhängekabel sind verwebte Leitungen ohne metallische Sollknickstellen mit Webrändern an den Seiten, die je nach Projekterfordernissen individuelle Anfertigungen zur gemeinsamen Führung von Energie-, Daten- und Kommunikationsleitungen garantieren.

Folgende **Vorteile** zeichnen die Breitbandleitungen von den herkömmlichen mobilen Zuführungssystemen ab:

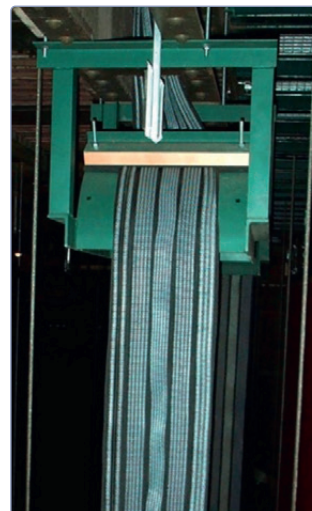
- Berücksichtigung engster Platzverhältnisse
- geräuscharme Bewegungen und geräuschloses ablegen der Leitungen
- lange Lebensdauer und störungsfreier Betrieb
- Energie-, Daten-, und Kommunikationsleitungen können gemeinsam geführt werden, sogar Schläuche für Flüssigkeiten etc.
- Nutzung in weiteren Ausbautappen und variable Gestaltungsmöglichkeiten in der Zukunft (Nachrüstung möglich)
- Schwer entflammare, ölbeständige, halogenfreie sowie EMV-gerechte Ausführungen

Folgende Projekte realisierte die MIBAG AG:

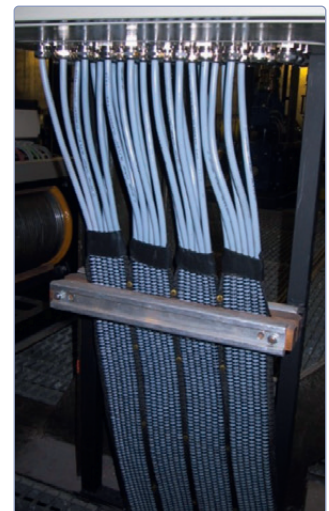
- Theater Basel
- Schauspielhaus Basel
- Stadttheater Bern
- Hallenstadion Zürich Umbau



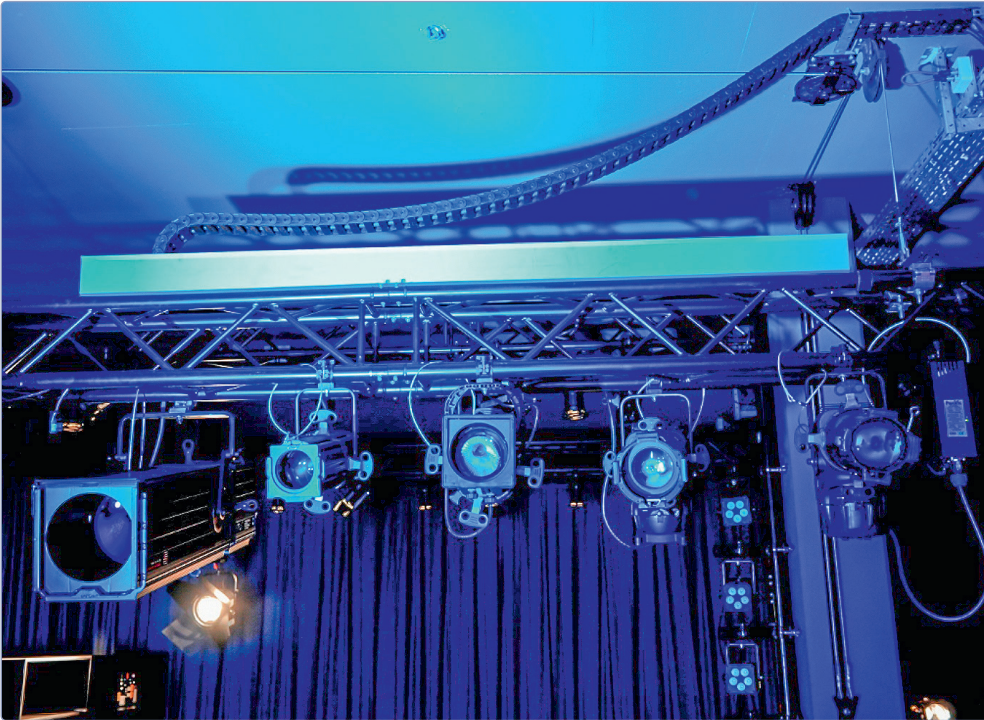
Ablagekorb schwarz matt lackiert



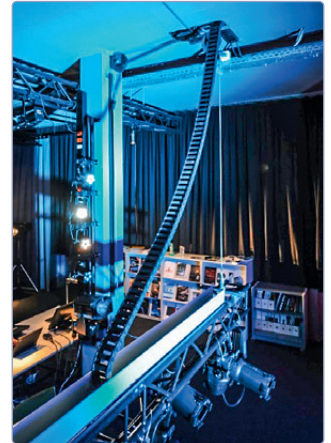
Einfache Montage



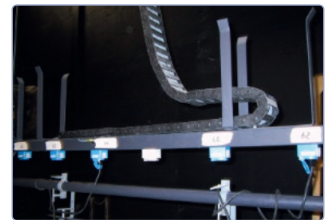
Hängekabel Zugentlastung



Energieführungskette Position ganz oben



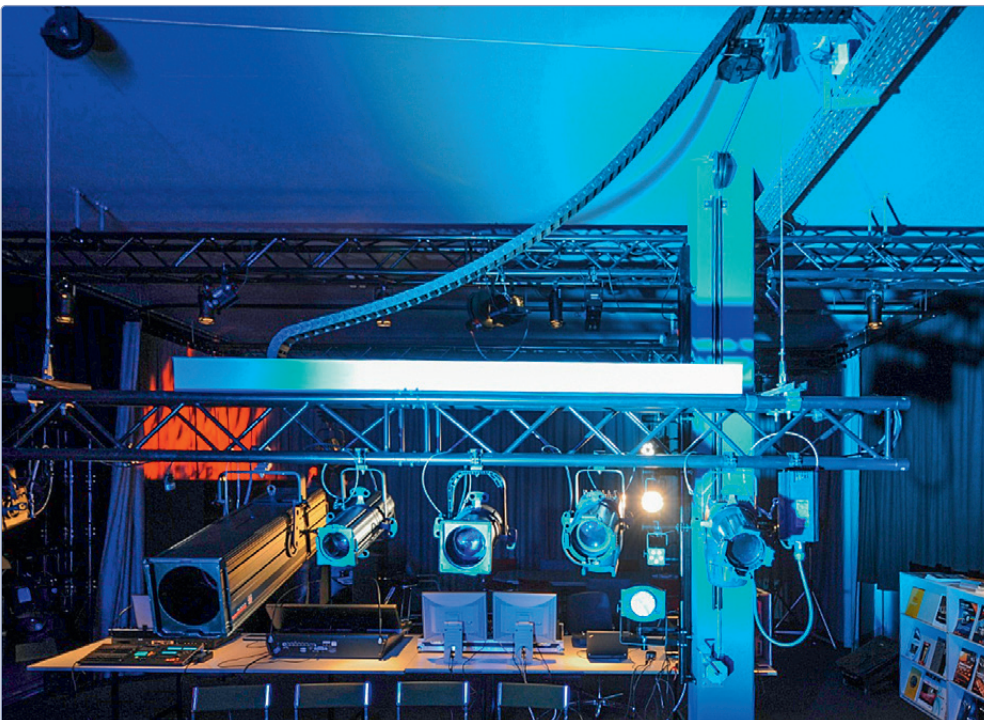
seitliche Ansicht



mit Stützbügel seitlich

BREVETTI-Energieführungskette auf Traverse

Einfache und kostengünstige mobile Energiezuführung für Lautsprecherkabel, DMX etc. wird mit Kanal geführt, wartungsfreundlich und langlebig.



Energieführungskette Position mittig



BREVETTI-Kabelkette in der St. Jakobshalle

Roger Federer SWISS-INDOORS in Basel 2011



Motorleitungstrommeln mit Flachleitung für verschiebbare Bühne, spiralförmig wickelnd, Montage inkl. Konsolen und Verdrahtung durch MIBAG AG



Datenübertragung / Bussignale / Abschirmung mit Schirmpol

Feder-/Motorleitungstrommeln für die Datenübertragung

Neben den Standard Feder-/Motorleitungstrommeln bieten wir speziell für Datenübertragung z.B. Bussignale, DMX, spezielle versilberte Schleifringe und rhodiumbeschichtete Bürstenhalter an. Diese können einfach und schnell in den bestehenden Trommel-Aufbau integriert werden.

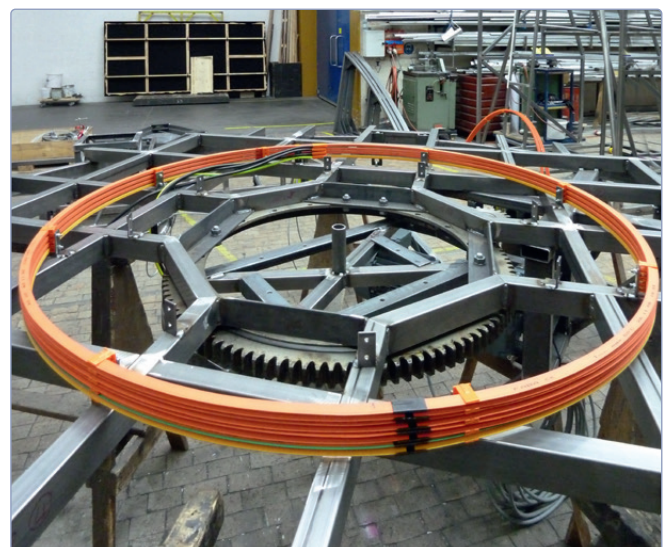
Für den störungsfreien Betrieb liefern wir abgeschirmte trommelbare Leitungen.

Dabei ist es wichtig, dass zusätzlich ein Schirmpol durchgehend von dem ausgeführten Leitungsende über die aufgewickelte Leitung läuft.

Gerne stehen wir Ihnen mit unserem Know How jederzeit zur Verfügung, sprechen Sie uns an.

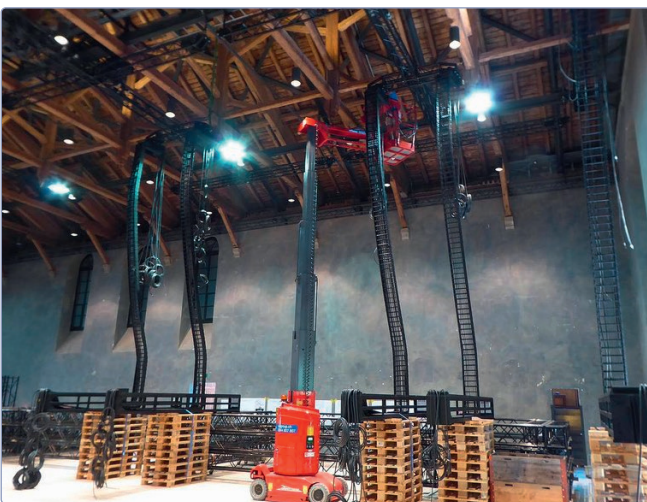
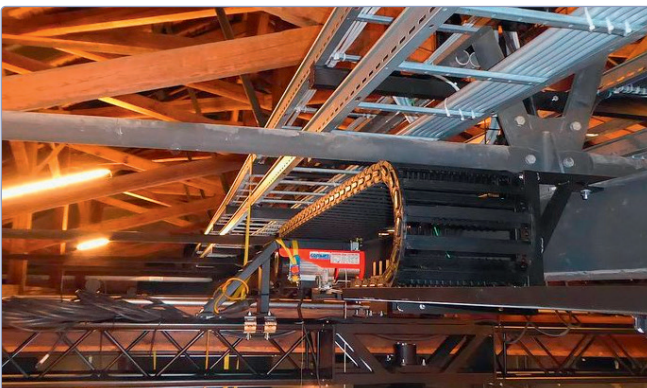


Schleifringkörper mit Einzelschleifleitung, wird projektbezogen nach Durchmesser gefertigt



Drehscheibe für Bühne, Schleifringkörper inkl. Halterung und Stromabnehmerwagen, kurze Lieferzeiten

**Flexible Kabelzuführungen im Theater Gessnerallee Zürich
 mit BREVETTI-Kabelketten**



Das Theater Gessnerallee befindet sich im ehemals militärisch genutzten Kasernenareal Zürich. Seit dem Ende der 80er-Jahre werden die Stallungen und die Reithalle für kulturelle Zwecke genutzt.

Die Kabel für die Bühnentechnik waren grösstenteils fliegend verlegt, die an Kettenzügen aufgehängten Traversen wurden mit losen Kabelsträngen versorgt. Diese ungeschützten Installationen führten mehr und mehr zu Fehler und Ausfällen.

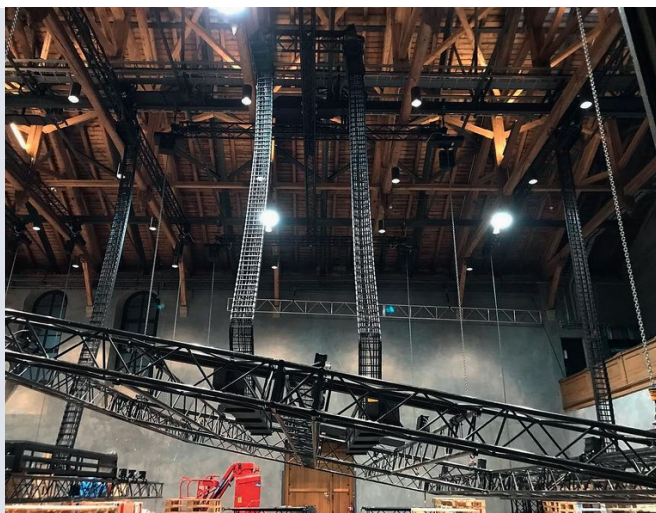
Als Haupt-Sanierungsmassnahme wurden geführte Kabelwege installiert. Die beweglichen Traversen waren dabei eine besondere Herausforderung.

Die Kabel werden neu vom Dachbereich her mit horizontalen Energieführungsketten auf eine nur in der Längsachse bewegliche Konstruktion geführt und von dort mit vertikalen Zic-Zac Ketten auf die Traversen geleitet. Damit bei Schräglage der Traversen keine unzulässigen Kräfte auf die Kabelketten wirken, sind die Zic-Zac Ketten oben und unten beweglich gelagert befestigt.

Für den Einbau der Schubketten und die elektrischen Anschlüsse stand lediglich ein knapper Monat zur Verfügung. Dieses enge Zeitfenster konnte durch eine optimale Vorbereitung im Kettenwerk von Brevetti umgesetzt werden, indem in den vertikalen Kabelketten die Kabel während der Montage eingelegt wurden. Dazu wurden in der Planungsphase vor Ort Daten aufgenommen, Ketten- und Kettenkorbzeichnungen erstellt, Kabel- und Belegungslisten ausgearbeitet und die Kettenausführung sowie der Ablagekorb kundenspezifisch hergestellt.

Die 11-Zic-Zac Ketten Einheiten wurden mit total 130 Einzelkabel bzw. einer Gesamtkabellänge von 4000 m ausgeliefert. Insgesamt wurde ca. 1'800 kg Material geliefert.

Mit diesem herausfordernden Projekt ist der MIBAG AG ein besonderer Clou gelungen. Zum einen konnten die Anforderungen aus dem heutigen Stand der Technik (Einsatz von halogenfreien Kabeln, grosse Vielfalt bei den Kabelquerschnitten und Kabeltypen, optisch ansprechende Ausführung) zu 100% abgedeckt werden, zum anderen wurden durch die Partnerschaft mit der Gessnerallee fachübergreifende Kompetenz und Erfahrung vereint.



THEATER GESSNERALLEE



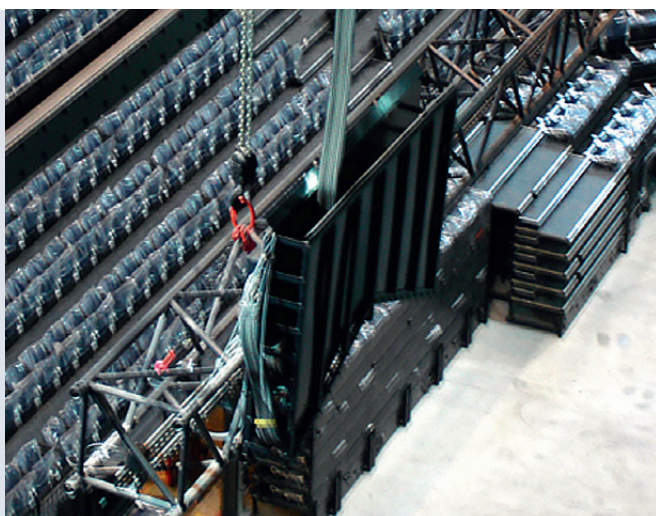
MUSIK-AKADEMIE BASEL



THEATER BASEL



SRF-STUDIO LEUTSCHENBACH



HALLENSTADION ZÜRICH



KKL LUZERN