

# ANWENDUNGSFALL MASCHINENÜBERWACHUNG & ALARMMELDUNGEN

Sichere Fertigung

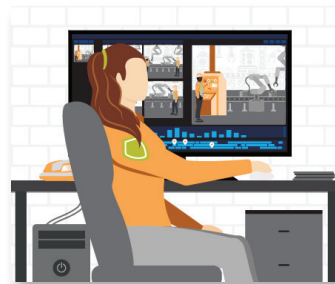
## Aus Sicht der Betriebsabläufe



### ERKENNEN

#### MASCHINENALARM AKTIVIERT

Bei Maschinenausfall an der Produktionslinie wird automatisch ein Alarm ausgelöst und an den Schichtleiter gesendet.



### ANALYSIEREN

#### PRODUKTION ÜBERWACHT

Mithilfe von Kameras überwachen die Produktionsmitarbeiter die Situation und überprüfen, in welchem Umfang sich das Problem auf die Produktion insgesamt auswirkt.



### KOMMUNIZIEREN

#### MELDUNG VERSCHICKT

Nach der ersten Alarmmeldung erstellt der Schichtleiter ein Arbeitsauftragsticket für die Wartung und stimmt das Vorgehen direkt mit dem Betriebsleiter ab. Mittels Sammelrufs werden sämtliche Abteilungen über die Produktionsverzögerung informiert.



### REAGIEREN

#### PROBLEM BEI MINIMALER AUSFALLZEIT GELÖST

Das Wartungspersonal tauscht während des nächsten Schichtwechsels ein Teil aus, um einen Bruch zu verhindern. Arbeitsauftragsticket geschlossen.

## Aus Sicht der Technologie



### ERKENNEN

- Funkkommunikation
- Integration Maschinenausfallalarm



### ANALYSIEREN

- Avigilon Kameras
- Avigilon Unity Video
- Leitstellenlösungen



### KOMMUNIZIEREN

- Funkkommunikation: Sprache und Multimedia
- WAVE PTX™ Breitband Push-to-Talk mit Multimedia Sharing
- Dispatch-Software
- Arbeitsauftragsmanagement



### REAGIEREN

- Leitstellenlösungen
- Arbeitsauftragsmanagement

Motorola Solutions Germany GmbH, Telco-Kreisel 1, 65510 Idstein, Deutschland.

Die Verfügbarkeit ist abhängig von den Gesetzen und Bestimmungen des jeweiligen Landes. Änderungen vorbehalten.

MOTOROLA, MOTO, MOTOROLA SOLUTIONS sowie das stilisierte M-Logo sind Marken oder eingetragene Marken der Motorola Trademark Holdings, LLC und werden unter Lizenz verwendet. Alle anderen Marken sind Eigentum ihrer jeweiligen Inhaber. © 2024 Motorola Solutions, Inc. Alle Rechte vorbehalten. (03-24)