

Rostfrei und Robust Plattformgrösse 600x800 mm



Edelstahl Bodenwaagen

Die SSP1260 mit einem Federelement aus Edelstahl bietet hervorragende Messleistung für Boden- und Behälterwaagen. Sie ist ideal für Edelstahlwaagen oder allgemein für Wägetasken, bei denen ein hoher Grad an Korrosionsbeständigkeit erforderlich ist.



Exzentrischer Belastung

Mit nur einer Wägezelle kann eine Waagenplattform realisiert werden. Dank des Eckenlastabgleichs wiegt die SSP1260 Wägezelle im zulässigen Toleranzbereich unabhängig vom Belastungspunkt.



Hohe Robustheit

Die SSP1260 erlaubt eine statische Überlastung von bis zu 50% ohne Minderung der Messleistung. Das Edelstahl-Material bietet hervorragenden Korrosionsschutz, was ideal für die meisten Industrieanwendungen ist.



SSP1260 Plattform-Wägezelle

Die SSP1260 Wägezelle bietet:

- OIML R60 C3 Zulassung
- Geeignet für exzentrische Belastung (R76)
- Plattformgrösse 800x600 mm
- IP67-Schutzklasse
- Edelstahl

Die SSP1260 Wägezelle ist die ideale Lösung für Bodenwaagen und kleinere Behälter. Dank der flachen Bauform lässt sie sich leicht in jedes System integrieren. Der umfassende Lastbereich und die grosse realisierbare Plattform bieten zahlreiche Anwendungsmöglichkeiten in der Industrie.

SSP1260 Wägezelle – Technische Daten

Parameter	Einheit	Spezifikation		
Typ		SSP1260		
Nennlast (E _{max})	kg	150 (331)	300 (661)	500 (1102)
Nennkennwert	mV/V @E _{max}	2 ± 0.2		
Nullsignal	%E _{max}	≤ 10		
Zusammengesetzter Fehler ¹⁾	%E _{max}	≤ 0.018		
Wiederholbarkeit	%E _{max}	≤ 0.01		
Kriechen in 30 min	%A.L. ²⁾	≤ 0.0167		
Nullpunkt-Rückkehr (DR) in 30 min	%A.L.	≤ 0.0167		
Temperatureinfluss	Nullsignal	%E _{max} /°C (./°F)		
	Kennwert	%A.L./°C (./°F)		
Temperaturbereich	Nominalbereich	°C (°F)		
	Gebrauchsbereich	°C (°F)		
	Lagerungsbereich	°C (°F)		
OIML Zulassung ³⁾	OIML Zertifikat No.	R60/2000-NL 1-03.24		
	Prüfbericht	NMI TC6120		
	Klasse	C3		
	n _{max}	3000		
	Y	6000		
	Z	3000		
	P _{LC}	0.7		
	Feuchtsymbol	ohne		
	Mindestlast	kg (lb)	0	
	Speisespannung	Empfohlen	V AC/DC	
Maximum		V AC/DC		
Widerstandswerte	Speiseleitungen	Ω		
	Signalleitungen	Ω		
Isolationswiderstand @50VDC	MΩ	≥ 5000		
Durchschlagsspannung	V AC	> 500		
Materialien	Messkörper	Rostfreier Stahl		
	Gehäuse	ohne		
	Kabeleinführung	ohne		
	Kabel	PVC		
Schutzklassen	Typ	Silikonabdeckung		
	IP Klasse	IP 67		
Grenzlasten	Gebrauchslast	%E _{max}		
	Bruchlast	%E _{max}		
Schwingbeanspruchung (DIN50100)	%E _{max}	70		
Lastzyklen	Zyklen @E _{max}	> 1,000,000		
Lastrichtung		Druck		
Messweg @ E _{max} , nominal	mm (in)	0.25 typ (0.01 typ)		
Gewicht	kg (lb)	4.8 (10.58)		
Kabel	Länge	m (ft)		
	Durchmesser	mm (in)		
Luftdruckeinfluss auf Nullsignal	kg/kPa (lb/in.Hg)	ohne		
Überlastschutz		No		
Befestigungsschrauben	Festigkeit	12.9		
	Grösse	M8x1.25		
	Einschraubtiefe	mm (in)		
	Anzugmoment, nominal	N.m (ft-lb)		
Max. Plattformgrösse	cm x cm (in x in)	60x80 (23.6x31.5)		
Fehler bei 33% aussermittiger Last	%A.L./cm (./in)	0.0028 (0.007)		

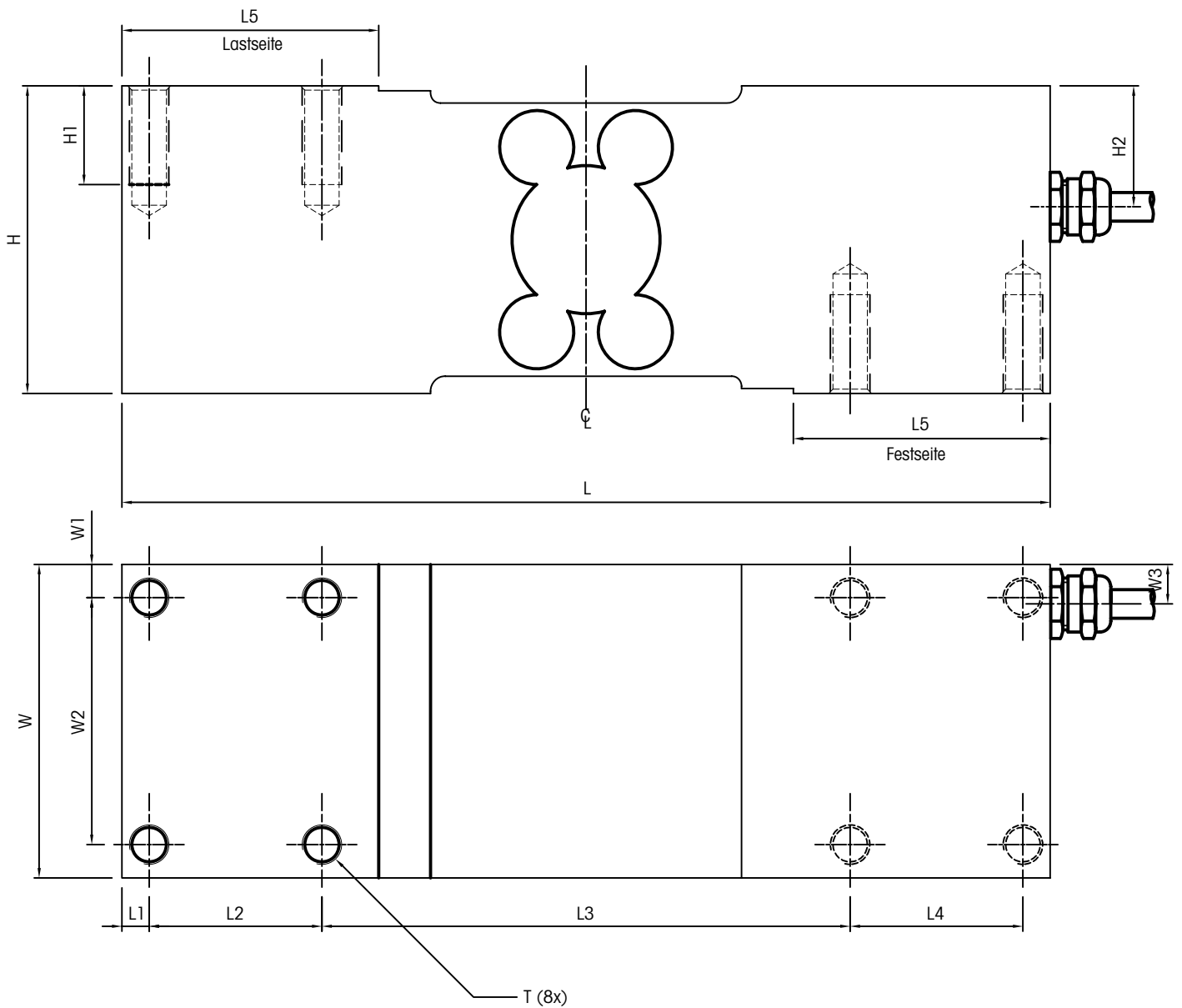
¹⁾ Zusammengesetzter Fehler aus Linearitätsabweichung und Hysterese

²⁾ A.L. = Aufgebrachte Last

³⁾ Siehe Zulassungen für weitere Informationen



SSP1260 Wägezelle – Abmessungen in mm [Zoll]



Modell	Abmessungen und Aufstellorte														
	H	H1	H2	L	L1	L2	L3	L4	L5	T	W	W1	W2	W3	Messweg
SSP1260	62.3 [2.45]	20 [0.79]	24.5 [0.96]	188 [7.40]	5.5 [0.22]	35 [1.38]	107 [4.21]	35 [1.38]	52 [2.05]	M8	63.5 [2.5]	6.75 [0.27]	50 [1.97]	8 [0.31]	0.25 [0.010]

SSP1260 Wägezelle – Bestellinformationen

Beschreibung	Bestell-Nr.
Wägezelle SSP1260-150kg-2M	71209284
Wägezelle SSP1260-300kg-2M	71207759
Wägezelle SSP1260-500kg-2M	71207761
Wägezelle SSP1260-150KG-6M	72208481
Wägezelle SSP1260-300KG-6M	72208482
Wägezelle SSP1260-500KG-6M	72208483

SSP1260 Wägezelle – Kabelfarben

Litzenfarbe	Funktion
Grün	+ Speisung
Schwarz	- Speisung
Rot	+ Signal
Weiss	- Signal
Blau	+ Fühlerleit.
Braun	- Fühlerleit.
Gelb	+ Schirm

Umfangreiche Anschlussmöglichkeiten

METTLER TOLEDO bietet zahlreiche Schnittstellen zur Datenübertragung, mit denen Sie Daten von unseren Sensoren und Instrumenten an Ihre PLC-, MES- oder ERP-Systeme senden können.



OIML Zulassung

Die SSP1260 verfügt über die C3-Zulassung gemäss OIML R60. So sind hervorragende Messleistungen unter den festgelegten Bedingungen garantiert. Nutzen Sie die Erfahrung von METTLER TOLEDO.



Weltweiter Service

Unser ausgedehntes Servicenetzwerk, eines der besten der Welt, gewährleistet die maximale Verfügbarkeit und Lebensdauer Ihres Produkts.



Wägeelektronik

METTLER TOLEDO bietet Ihnen eine komplette Palette an elektronischen Lösungen vom einfachen Wägen bis hin zu Anwendungslösungen zum Befüllen, zur Lagerüberwachung, Dosierung, Rezeptierung, Stückzählung und zum Prüfwägen.



Qualitätszertifikat ISO 9001
Umweltzertifikat ISO 14001

Technische Änderungen vorbehalten
©07/2007 Mettler-Toledo AG
Gedruckt in der Schweiz. MTSI 44099842
MarCom Industrial

www.mt.com

Weitere Informationen finden
Sie unter