

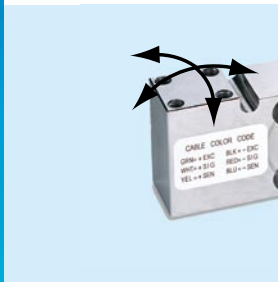
# Verschweisst und Rostfrei

## Plattformgrösse 800x1200 mm



### Nassbereich Anwendungen

Die SSH Wägezelle ist ideal für die Lebensmittel- und die Pharmaindustrie, in denen täglich Waagen im Nassbereich eingesetzt werden. Daher ist sie perfekt geeignet für Edelstahlwaagen oder allgemein für Wägaufgaben, bei denen höchste Anforderungen an IP-Schutz und Korrosionsbeständigkeit gestellt werden.



### Exzentrische Belastung

Mit nur einer Wägezelle kann eine Waagenplattform realisiert werden. Dank des Eckenlastabgleichs wiegt die SSH Wägezelle im zulässigen Toleranzbereich unabhängig vom Belastungspunkt.



### Höchste Robustheit

Die SSH ist eine ausserordentlich robuste Single-Point-Wägezelle, die für fast alle Industrieumgebungen geeignet ist. Sie erlaubt eine statische Überlastung von bis zu 50% ohne Minderung der Messleistung.



### SSH verschweisste Plattform-Wägezelle

Die SSH Wägezelle bietet:

- Geeignet für exzentrischer Belastung (R76)
- Plattformgrösse bis 800x1200 mm
- IP68-Schutzklasse
- Edelstahl
- 50–1000kg Lastbereich

Die SSH ist die ideale Lösung für Flurwaagen und den Einsatz in der Verpackungs- und Prozessindustrie; überall dort, wo eine hermetisch dichte Edelstahl-Wägezelle in rauen chemischen Bereichen und Nassbereichen erforderlich ist. Dank des flachen Profils lässt sie sich leicht in jedes System integrieren. Der weite Lastbereich und die grosse Plattform bieten zahlreiche Anwendungsmöglichkeiten in der Industrie.

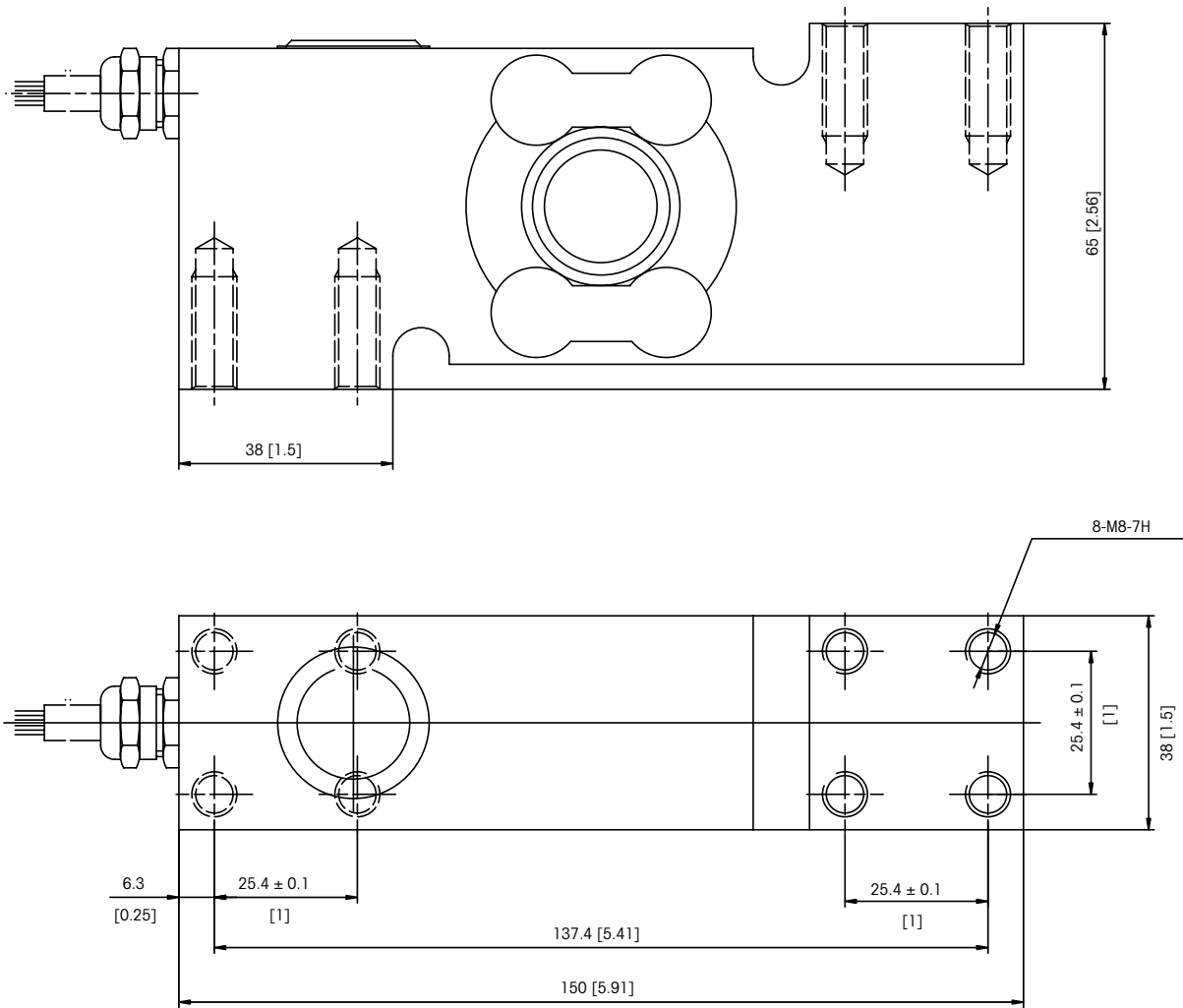
## SSH Wägezelle – Technische Daten

Parameter	Einheit	Spezifikationen				
		SSH				
Typ		50 (110)	100 (220)	200 (441)	500 (1102)	1000 (2205)
Nennlast (E <sub>max</sub> )	kg					
Nennkennwert	mV/V @E <sub>max</sub>	2 ± 0.2				
Nullsignal	%E <sub>max</sub>	≤ 1				
Zusammengesetzter Fehler <sup>1)</sup>	%E <sub>max</sub>	≤ 0.018				
Wiederholbarkeit	%E <sub>max</sub>	≤ 0.01				
Kriechen in 30 min	%A.L. <sup>2)</sup>	≤ 0.016				
Nullpunkt-Rückkehr (DR) in 30 min	%A.L.	≤ 0.0167				
Temperatureinfluss	Nullsignal	%E <sub>max</sub> /°C (.../°F)				
	Kennwert	%A.L./°C (.../°F)				
Temperaturbereich	Nominalbereich	°C (°F)				
	Gebrauchsbereich	°C (°F)				
	Lagerungsbereich	°C (°F)				
Speisespannung	Empfohlen	V AC/DC				
	Maximum	V AC/DC				
Widerstandswerte	Speiseleitungen	Ω				
	Signalleitungen	Ω				
Isolationswiderstand @50VDC	MΩ	≥ 5000				
Durchschlagsspannung	V AC	> 500				
Materialien	Messkörper	Rostfreier Stahl				
	Gehäuse	Rostfreier Stahl				
	Kabeleinführung	Rostfreier Stahl				
	Kabel	PVC				
Schutzklassen	Typ	Schweissung				
	IP Klasse	IP 68				
Grenzlasten	Gebrauchslast	%R.C.				
	Bruchlast	%R.C.				
Schwingbeanspruchung (DIN50100)	%E <sub>max</sub>	70				
Lastzyklen	Zyklen @E <sub>max</sub>	>1,000,000				
Lastrichtung		Druck				
Messweg @ E <sub>max</sub> , nominal	mm (in)	0.3 typ (0.012typ)				
Gewicht	kg (lb)	1,5 (3.3)			2 (4.5)	
Kabellänge	m (ft)	2.5m (8.3); 6 (20)				
Luftdruckeinfluss auf Nullsignal	kg/kPa (lb/in.Hg)	ohne				
Max. Seitenlast	%E <sub>max</sub>	100				
Überlastschutz		No				
Befestigungsschrauben	Festigkeit	12.9				
	Grösse	M8			M14	
	Einschraubtiefe	mm (in)				
	Anzugmoment, nominal	N.m (ft-lb)		20 (14.7)		
Max. Plattformgrösse	cm x cm	50x50		60x80		
	(in x in)	(19.7x19.7)		(23.6x 31.5)		
Fehler aussermittiger Last, R76-1	%A.L./cm	0.004		0.0028		
	(.../in)	(0.01)		(0.007)		

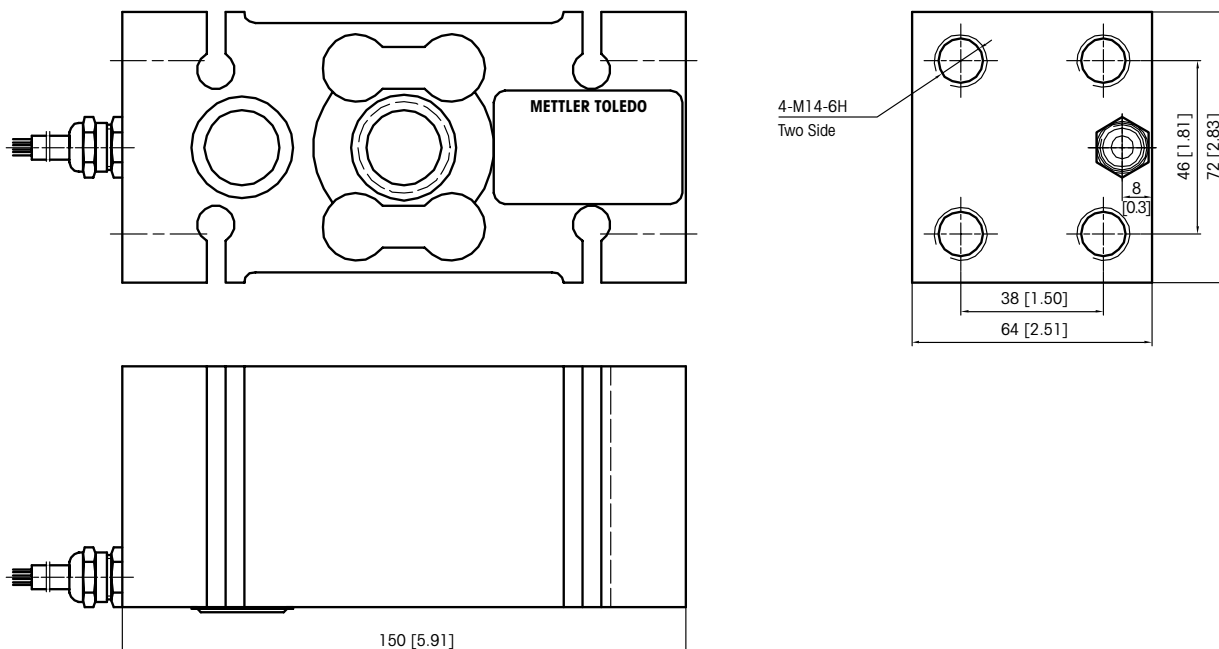
<sup>1)</sup> Zusammengesetzter Fehler aus Linearitätsabweichung und Hysterese

<sup>2)</sup> A.L. = Aufgebrachte Last

## SSH 50–500kg Wägezelle – Abmessungen in mm [Zoll]



## SSH 1000kg Wägezelle – Abmessungen in mm [Zoll]



## SSH Wägezelle – Bestell- informationen

Beschreibung	Bestell-Nr.
Wägezelle SSH-50kg-2.5M	71209634
Wägezelle SSH-100kg-2.5M	71209625
Wägezelle SSH-200kg-2.5M	71209643
Wägezelle SSH-500kg-2.5M	71209644
Wägezelle SSH-1000kg-2.5M	71209937
Wägezelle SSH-50kg-6M	72208581
Wägezelle SSH-100kg-6M	72208582
Wägezelle SSH-200kg-6M	72208583
Wägezelle SSH-500kg-6M	72208584
Wägezelle SSH-1000kg-6M	72208585

## SSH Wägezelle – Kabelfarben

Litzenfarbe	Funktion
Grün	+ Speisung
Schwarz	- Speisung
Weiss	+ Signal
Rot	- Signal
Gelb	+ Fühlerleit.
Blau	- Fühlerleit.
Gelb (lang)	Schirm

## Umfangreiche Anschlussmöglichkeiten

METTLER TOLEDO bietet zahlreiche Schnittstellen zur Datenübertragung, mit denen Sie Daten von unseren Sensoren und Instrumenten an Ihre PLC-, MES- oder REP-Systeme senden können.



## Weltweiter Service

Unser ausgedehntes Service-Netzwerk, eines der besten der Welt, gewährleistet die maximale Verfügbarkeit und Nutzungsdauer Ihres Produkts.

## Wägeelektronik

METTLER TOLEDO bietet Ihnen eine komplette Familie elektronischer Lösungen vom einfachen Wägen bis hin zu Anwendungslösungen zum Befüllen, zur Lagerüberwachung, Dosierung, Rezeptierung, Stückzählung und zum Prüfwägen.



Qualitätszertifikat ISO 9001  
Umweltzertifikat ISO 14001

Technische Änderungen vorbehalten  
©03/2008 Mettler-Toledo AG  
Gedruckt in der Schweiz. MTSI 44099847  
MarCom Industrial

[www.mt.com](http://www.mt.com)

Weitere Informationen finden  
Sie unter