

DIREKTVERMARKTUNG LEICHT GEMACHT!

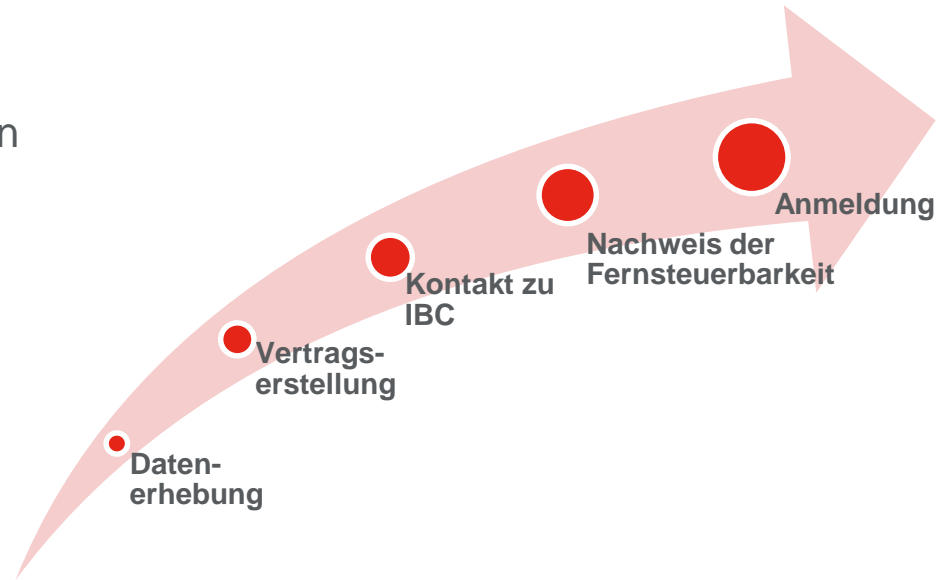
IBC Direktvermarktung

■ Was ist eigentlich Direktvermarktung?

■ PV-Anlage im Überblick

■ Direktvermarktung mit IBC in 5 Schritten

- Datenerhebung
- Vertragserstellung
- Kontakt zu IBC
- Nachweis Fernsteuerbarkeit
- Anmeldung



■ Anmeldefristen

■ Zusammenfassung

Was ist eigentlich Direktvermarktung?

- ❑ Direktvermarktung bezeichnet nach §5 Abs. 9 EEG 2014 die Veräußerung von PV-Strom an Dritte unter Verwendung des öffentlichen Stromnetzes.



Vermarktung von PV-Strom an der Strombörse

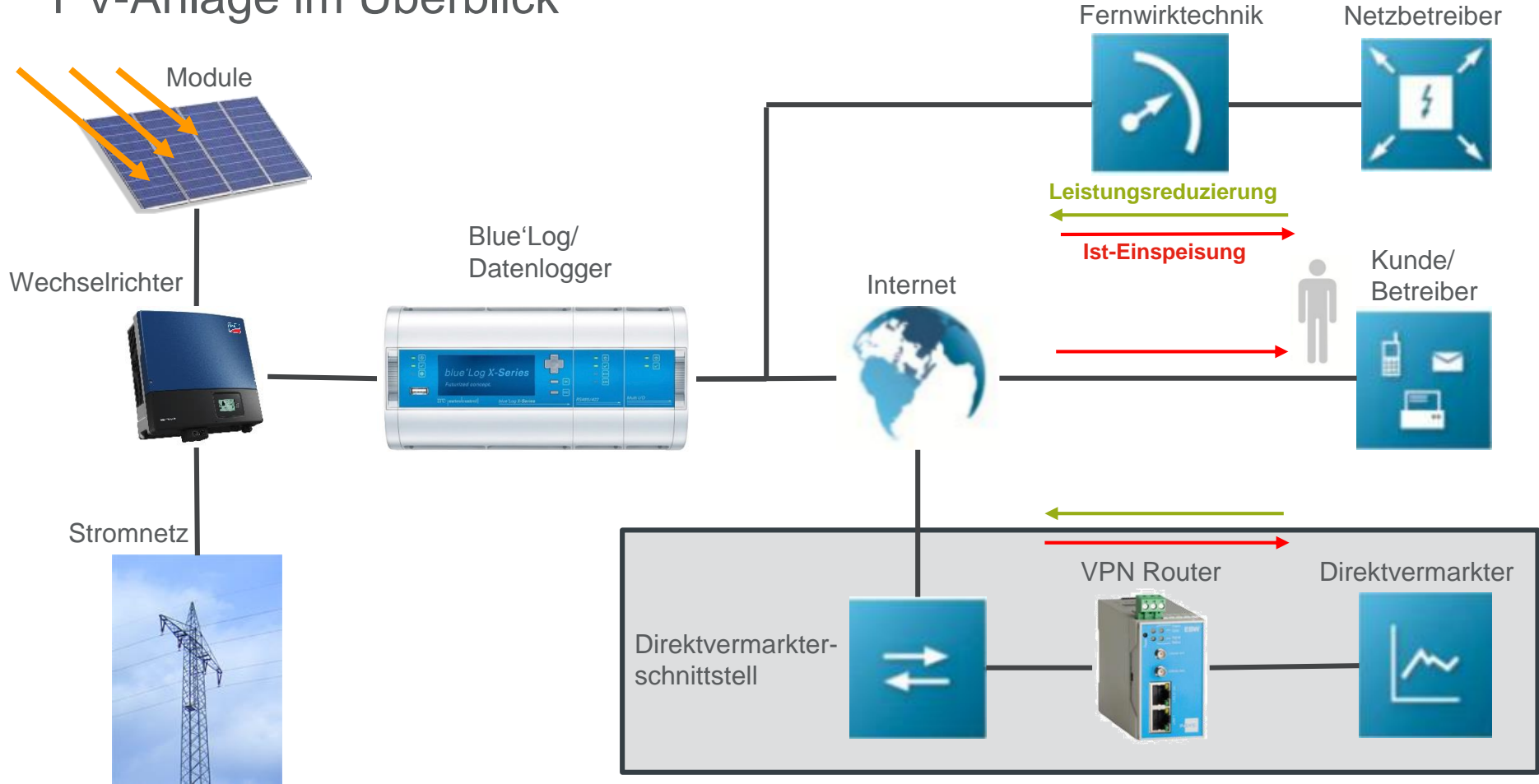
- ❑ Ab einer Anlagenleistung von 100kWp entfällt die fixe Einspeisevergütung



Alle Anlagen >100kWp müssen in die Direktvermarktung

- ❑ Voraussetzungen für die Direktvermarktung:
 - Aktuelle Einspeisung (Ist-Einspeisung) muss vom Direktvermarkter abrufbar sein
 - Einspeiseleistung muss vom Direktvermarkter ferngesteuert reduziert werden können

PV-Anlage im Überblick



Direktvermarktung mit IBC in 5 Schritten



Datenerhebung und Vertragserstellung

▣▣ Angebotserstellung auf Landing-Page der MVV und IBC

https://www.mvv.de/partner/ibc_solar.jsp

Passwort: **xmhw**

UNTERSTÜTZT VON



Ihr Angebot von MVV Energie

Sie suchen einen starken Partner in Sachen Direktvermarktung? Wir bieten Ihnen garantierte Zusatzerlöse.

Einfach Daten eingeben und ein unverbindliches Angebot erhalten.

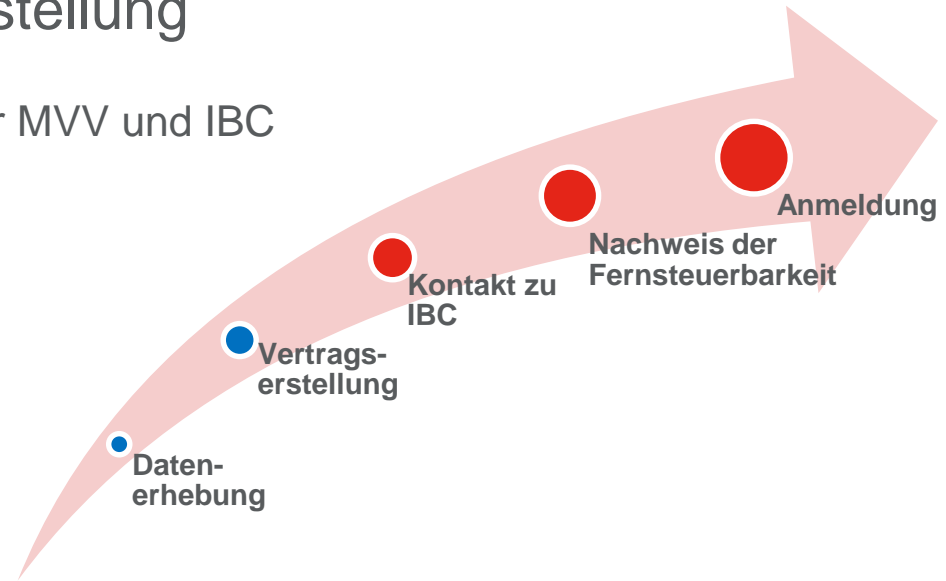
Bitte tragen Sie hier den Code ein:

Code: *

xmhw

> Anmelden

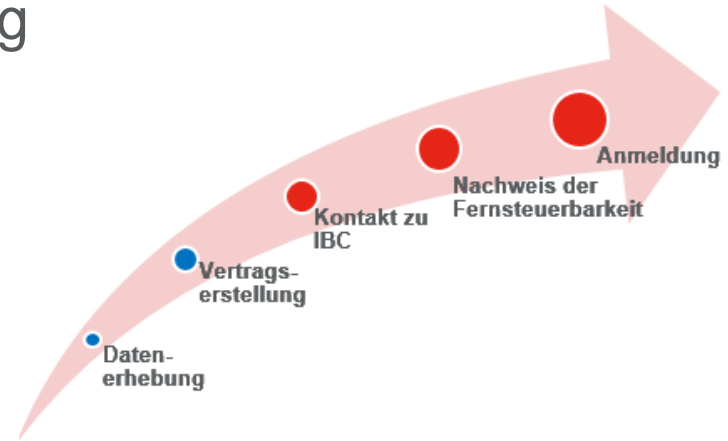
Passwort eingeben



Datenerhebung und Vertragserstellung

Benötigte Daten zur Angebotserstellung:

- Anlagentyp (Bestandsanlage, Neuanlage)
- Leistung der Anlage
- Adressdaten Netzübergangspunkt
- Voraussichtlicher Eigenverbrauch
- Betreiberdaten (Firma, Adresse, Laufzeit aktueller Stromvertrag, Jahresstromverbrauch)
- Ansprechpartner (Name, Funktion, Kontaktdaten)
- Unterschriftberechtigter
- Bezeichnung der Anlage
- Verteilnetzbetreiber
- Zählpunktbezeichnung/Projektnummer
- Inbetriebnahme Datum
- Anzulegender Wert in ct/kWh



Das Angebot ist ausschließlich für die MVV bindend, nicht für SIE



Nach Entscheidung für die MVV, Vertragsdaten einfach ausdrucken

Vertragsabschluss

❑ Unterschiedenes Vertragsdokument in **zweifacher** Ausführung an:
MVV Energie AG – Vertrieb Direktvermarktung
Luisenring 49, 68159 Mannheim

❑ Abfrage zusätzlicher Anlagendaten zu Senden an:
E-Mail: Photovoltaikanlagen@mvv.de
Hotline: 0621 29 01 333

- Anzahl, Typ und Hersteller der Wechselrichter
- Anzahl der Stränge und Module pro Strang
- Typ und Hersteller der Module
- Ausrichtung, Neigungswinkel, Standort, Koordinaten, Höhe ü. NN
- Daten des Betriebsführers (oder Installateurs)

❑ Ausgefülltes Datenblatt zurück an MVV

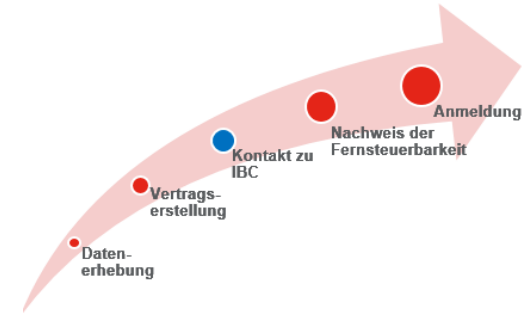


Equipment für die Fernsteuerung der Anlage erhalten Sie von IBC

Kontakt zu IBC

■ Sie wenden sich an Ihren IBC-Vertriebsmitarbeiter oder an info@ibc-solar.de

■ IBC bittet Sie unser DVS-Formular zu befüllen



Wichtige Informationen zum Formular

Formular per E-Mail senden

BESTELLUNG DER IBC - DIREKTVERMARKTER-SCHNITTSTELLE

BESCHREIBUNG

Dieses Formular dient der Bestellung der Freischaltung der Direktvermarkterschnittstelle.

Voraussetzung für die Bestellung mit Hilfe dieses Formulars ist, dass der bzw. die Datenlogger der Anlage über einen Internet-Router mit dem Portal kommunizieren. Bei Anlagen, bei denen die SolControls über die evtl. integrierten Modems (Analog, ISDN, Mobilfunk) kommunizieren, bedarf es einer Rücksprache mit unserem Vertrieb. Voraussetzung für die Nutzung der DVS ist außerdem ein funktionierendes Einspeisemanagement mit einem IBC System.

VOM AUFTRAGGEBER AUSZUFÜLLEN

Firmenname = Rechnungsempfänger (RE)

Ansprechpartner (für die DVS)

E-Mail

Telefonnummer

Neukunde oder Kunde?

Anlage im Portal vorhanden?

Anlagen-Name im Portal

Anlagen-ID im Portal

EEG-Anlagenschlüssel vorhanden?

EEG-Anlagenschlüssel der PV-Anlage

Generatoranschlussleistung der Anlage

Hardware-Seriennummer des als Master

konfigurierten Datenloggers (SolControl)

Freie IP-Adresse für den zu

konfigurierenden VPN-Router im LAN

Direktvermarkter

Prüfen ob Felder korrekt ausgefüllt sind

Neukunde Kunde

Ja Nein

Ja Nein

[Info](#)

 kWp [Info](#)

Bitte auswählen



Für interne Zwecke

[Zusammenfassung](#)

Versendet/Gespeichert:

[Info](#)

Router

Kein Router

Pflichtfelder:

- EEG-Anlagenschlüssel der Bundesnetzagentur (10-stellig)
- Leistung der Anlage
- Router (ja/nein/welcher?)
- Datenlogger (Modell, Seriennummer nicht erforderlich)
- Direktvermarkter (z.B. MVV)
- **Freie IP-Adresse des Netzwerks**

Sie erhalten die Direktvermarkterschnittstelle auch für jeden anderen Direktvermarkter in Deutschland

Was versteht IBC unter einer Direktvermarkterschnittstelle?



Blue'Log/
Datenlogger



Internet



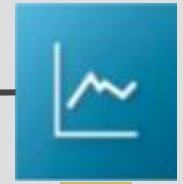
Direktvermarkter-
schnittstelle



VPN Router



Direktvermarkter

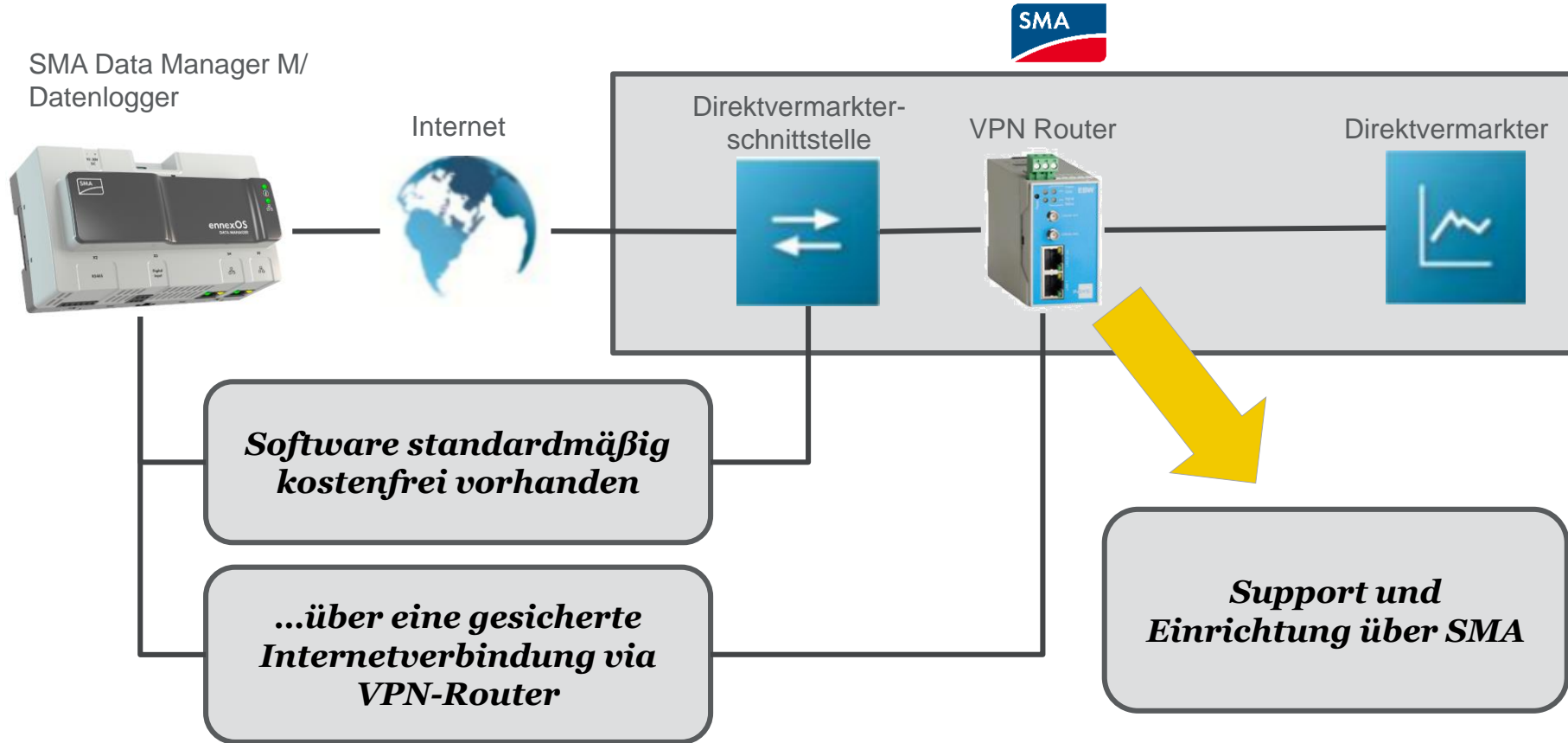


***...über eine Schnittstelle
(lediglich eine
kostenpflichtige Software
auf dem Datenlogger)***

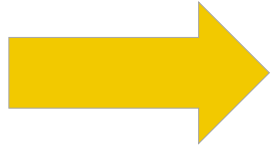
***...über eine gesicherte
Internetverbindung via
VPN-Router***

***Zugriff auf die Anlage
zur
Leistungsreduzierung...***

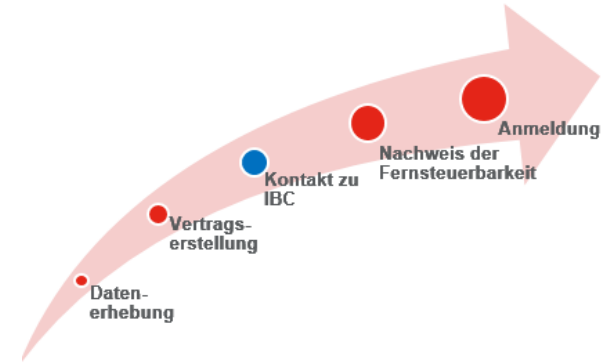
Sonderfall für SMA-Wechselrichter + Data Manager M



Kontakt zu IBC



***Sie bestellen mit der Übermittlung
des DVS Formulars an IBC***



■ Sie erhalten (SMA, Sungrow, Fronius):

- Blue'Log inklusive Treiber für alle IBC Wechselrichter (SMA, Sungrow, Fronius)
- Router, inklusive Konfiguration
-> Plug-and-Play
- Lizenz für die Direktvermarktung auf dem Datenlogger



***Lizenzcode kommt per Mail und
wird bei Inbetriebnahme im
Gerät hinterlegt***

■ Alternativ für SMA + Data Manger M:

- Herkömmliche Bestellung **ohne Formular**
- SMA Data Manger M
- Lizenz für die Direktvermarktung kostenlos auf dem Gerät enthalten
- Router und DMM ohne Konfiguration

Nachweis der Fernsteuerbarkeit

(Voraussetzung für Anmeldung der Anlage beim Netzbetreiber)

■ Übersendung Fertigstellungsmeldung an:

Tel.: 0621 290 1333; e-Mail: photovoltaikanlagen@mvv.de

-> Formloses Schreiben per Mail

■ Meldung zur Initiierung einer Testabregelung

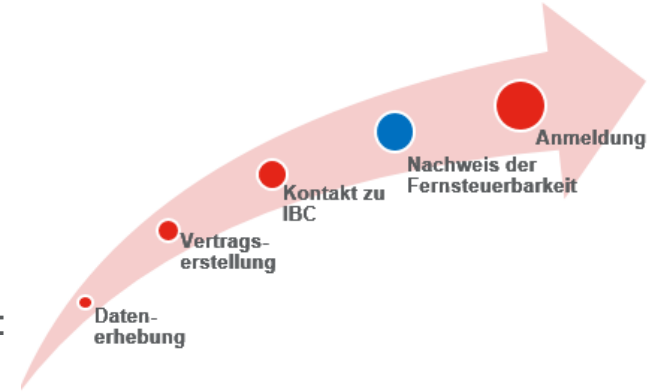
- Per Mail an Energy&Meteo Systems (MVV als Direktvermarkter):

anlagen-anbindung@energymeteo.de *

- Oder an registrierung@meteocontrol.de ; Telefonisch: +49 (0) 821/34 666-88

Bevorzugte Variante! Hier erhalten Sie auch technischen Support, bei Problemen mit der Hardware. Dazu die Software „TeamViewer“ auf Ihrem Rechner installieren (<https://www.teamviewer.com/de/>)

-> es genügt ein formloses Schreiben per Mail oder ein Anruf

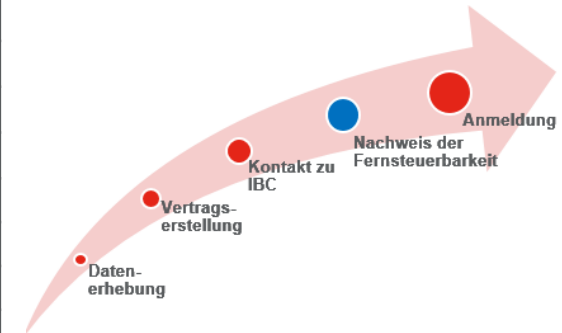


***Nachweise über Funktionsfähigkeit
der Fernsteuerbarkeit
wird automatisch an MVV überstellt***

* durch den Kunden mit der Inbetriebnahme der Fernsteuerungstechnik und Anbindung an das virtuelle Kraftwerk beauftragten Dienstleister

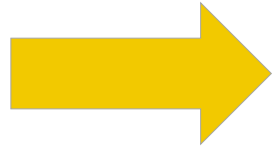
Notwendige Daten für den Fernsteuerbarkeitsnachweis

Anlageneigenschaften	Park Name
	EEG Anlagenschlüssel
	Datenzählpunkt
	Installierte Leistung (kW)
Spezifikation von Solaranlagen	Azimut von (°)
	Azimut bis (°)
	Neigung von (°)
	Neigung bis (°)
Regelzone	ID des Übertragungsnetzbetreibers
Georeferenz	Koordinaten Breite (WGS 84)
	Koordinaten Länge (WGS 84)
Anlagenstandort	PLZ
	Ort

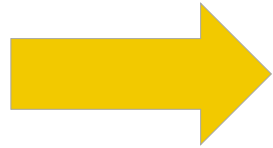


die notwendigen Formulare erhalten direkt von der MVV

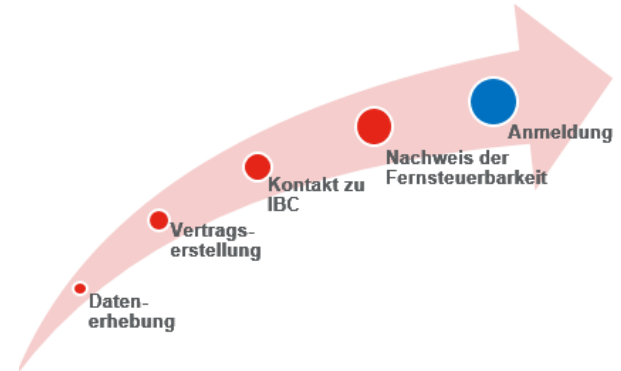
Anmeldung beim Netzbetreiber



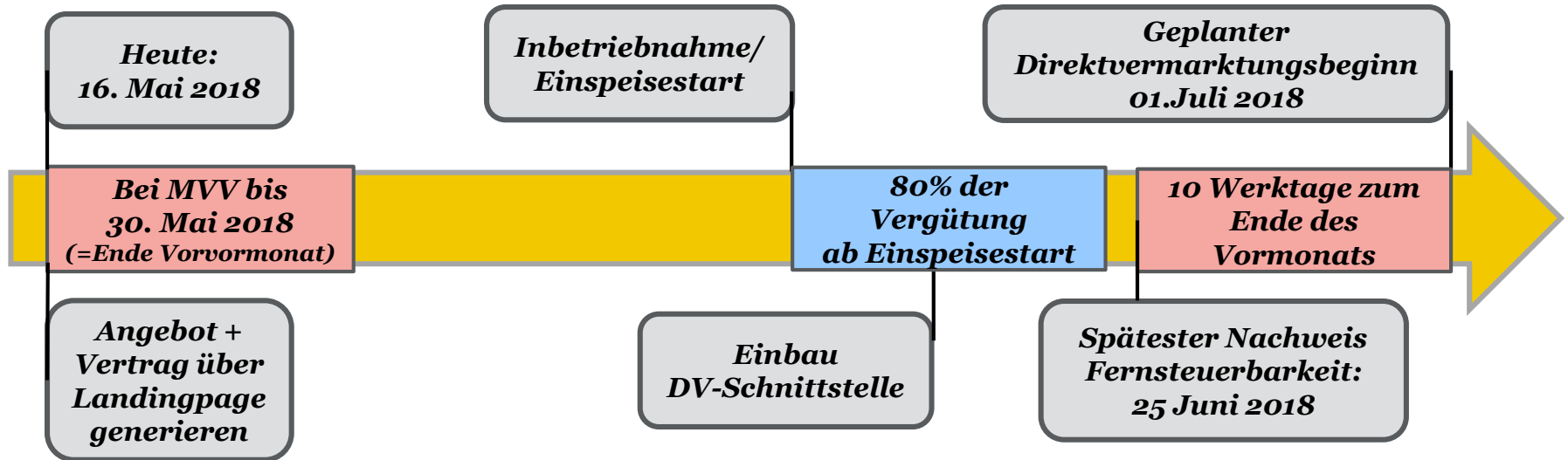
nachdem der Fernsteuerbarkeitsnachweis erbracht wurde wird die Anlage automatisch durch die MVV bei dem zuständigen Netzbetreiber angemeldet



Start der Direktvermarktung



Anmeldefristen



Anmeldefristen

- Zum Ende des **Vorvormonats** der Inbetriebnahme sollte der unterzeichnete Vertrag der MVV vorliegen
- Der Nachweis der Testabregelung zur Fernsteuerbarkeit der Anlage muss bis 10 Werktage vor Ende des Vormonats erfolgen

- Bei Versäumnis der Fristen erhalten Sie bis zum offiziellen DV-Start lediglich 80% der Vergütung
- Außerdem verschiebt sich der DV-Start automatisch zum nächsten Ersten des Folgemonats



Zusammenfassung

Blue'Log/Datenlogger



Internet



Direktvermarkter-
schnittstelle



VPN Router



Direktvermarkter



- Der Blue'Log kann Einspeisemanagement, Direktvermarktung und Monitoring
- Direktvermarkterschnittstelle ist lediglich eine Software auf dem Blue'Log
- VPN-Router kommt vollständig konfiguriert von IBC (nur bei Blue'Log)
-> keine Konfiguration vorzunehmen wenn Daten im Bestellformular vollständig
- Direktvermarkter muss die Anlagenleistung reduzieren und Ist-Werte einsehen können
- Anmeldefristen einhalten!



Sonnenstrom
mit System



IBC SOLAR AG

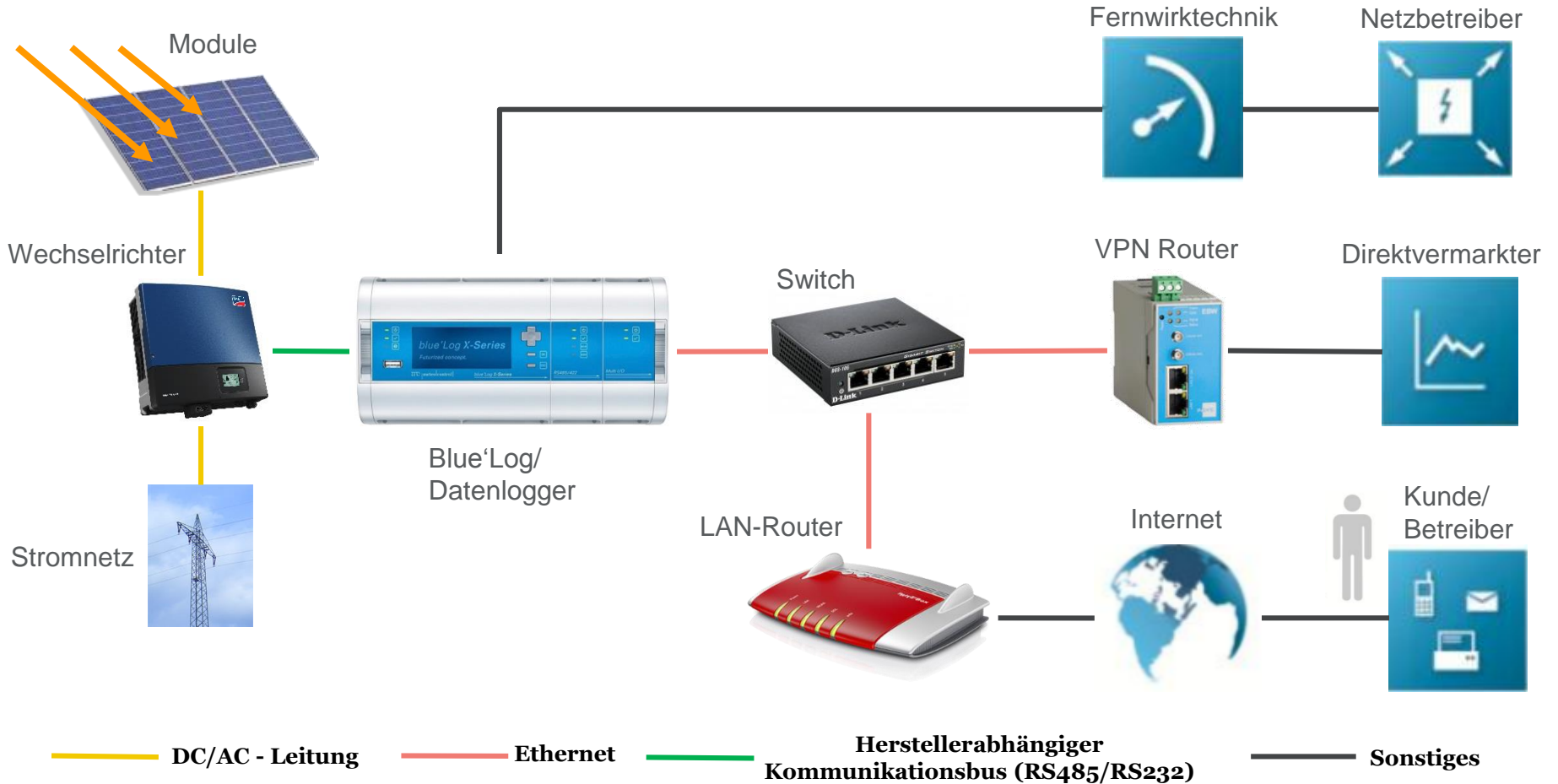
Am Hochgericht 10
96231 Bad Staffelstein
www.ibc-solar.com

Robert Lademann
Product Management

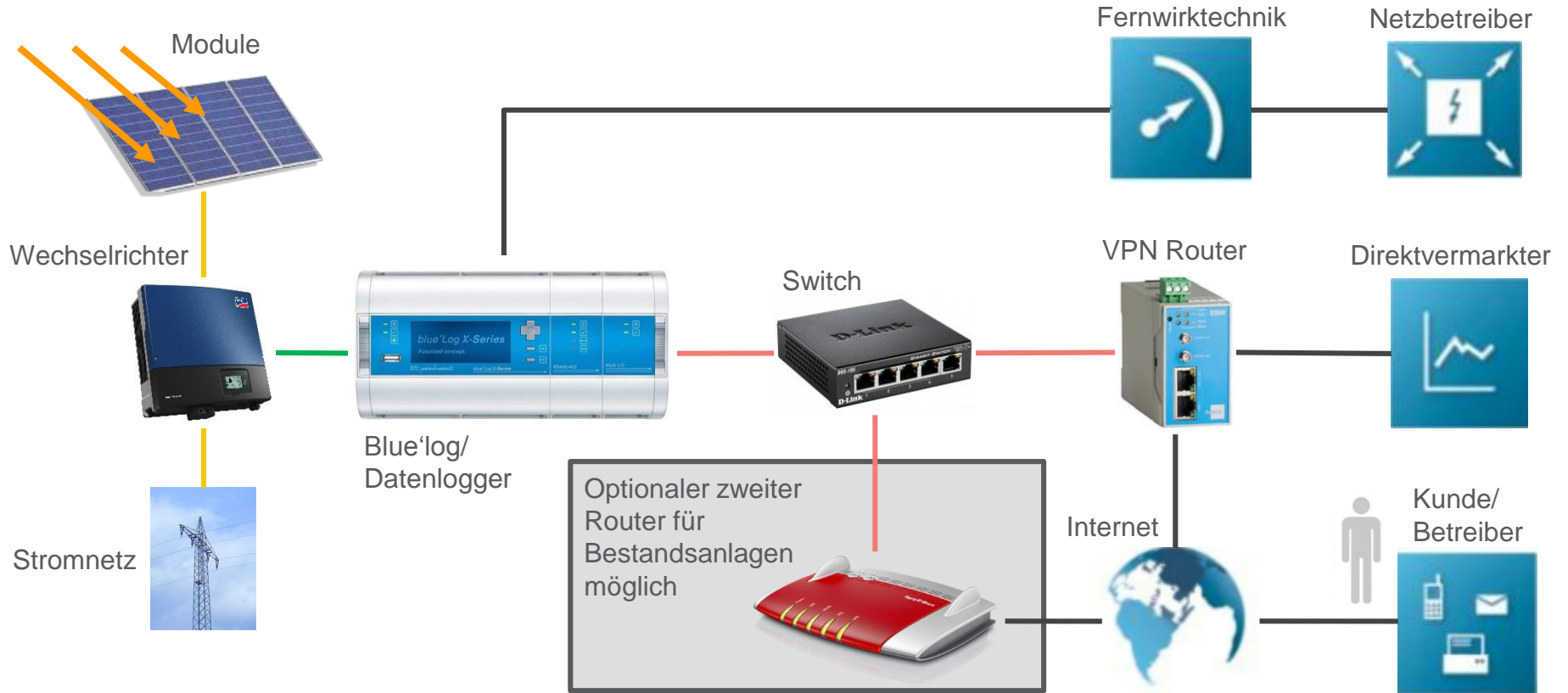
Backup-Folien

- Anschlussschema LAN-Verbindung
- Anschlussschema Mobilfunk-Verbindung
- Ergänzende Erklärungen zum DVS-Formular
- Liste kompatibler Direktvermarkter
- DVS-Lizenzschlüssel am Datenlogger hinterlegen
- VPN-Router manuell in das lokale Netzwerk einbinden

Anschlussschema – LAN-Verbindung



Anschlussschema – Mobilfunk-Verbindung



Ergänzende Erklärungen zum DVS-Formular

- Direktvermarkter frei wählbar -> für unsere Empfehlung MVV erhalten Sie mit dieser Präsentation einen detaillierten Plan des Anmeldeprozesses
- Lizenzkosten für die Schnittstelle sind abhängig von der Anlagenleistung
- Router Konfiguration als Fixpreis erhältlich
- Auswahl möglicher Router:

- **EBW-E100 1.0:** Netzwerk (LAN) Router
- **EBW-H100:** Mobilfunk 3G-Router
- **EBW-L100 1.0:** Mobilfunk LTE-Router

Für Mobilfunkrouter benötigen Sie eine SIM-Karte, welche NICHT über IBC erhältlich ist (>1 GB)

Wichtige Informationen zum Formular [Formular per E-Mail senden](#)

BESTELLUNG DER IBC - DIREKTVERMARKTER-SCHNITTSTELLE

BESCHREIBUNG

Dieses Formular dient der Bestellung der Freischaltung der Direktvermarkterschnittstelle.

Voraussetzung für die Bestellung mit Hilfe dieses Formulars ist, dass der bzw. die Datenlogger der Anlage über einen Internet-Router mit dem Portal kommunizieren. Bei Anlagen, bei denen die SolControl über die evtl. integrierten Modems (Analog, ISDN, Mobilfunk) kommunizieren, bedarf es einer Rücksprache mit unserem Vertrieb. Voraussetzung für die Nutzung der DVS ist außerdem ein funktionierendes Einspeisemanagement mit einem IBC System.

VOM AUFTRAGGEBER AUSZUFÜLLEN

Firmenname = Rechnungsempfänger (RE)
Ansprechpartner (für die DVS)
E-Mail
Telefonnummer
Neukunde oder Kunde?
Anlage im Portal vorhanden?
Anlagen-Name im Portal
Anlagen-ID im Portal
EEG-Anlagenschlüssel vorhanden?
EEG-Anlagenschlüssel der PV-Anlage
Generatoranschlussleistung der Anlage
Hardware-Seriennummer des als Master konfigurierten Datenloggers (SolControl)
Freie IP-Adresse für den zu konfigurierenden VPN-Router im LAN
Direktvermarkter

Prüfen ob Felder korrekt ausgefüllt sind

Neukunde Kunde
 Ja Nein

Ja Nein [Info](#)

kWp [Info](#)

[Info](#)

Bitte auswählen Router **Kein Router**

Für interne Zwecke
[Zusammenfassung](#)
Versendet/Gespeichert:

Liste kompatibler Direktvermarkter

badenova
Energie. Tag für Tag

 **Bürger speichern
Energie eG**

dc Danske
Commodities

 **ecoSWITCH** AG
DIE ENERGIE-COMPAGNIE

 **ENERTRAG**
PowerSystem

 **EnBW**

 **e-on**

 **EWE**

GE | WI
Aktiengesellschaft

 **Trianel**

GESY
GREEN ENERGY SYSTEMS

»Enervia Gruppe
mark 

NEAS ENERGY

NEXT
KRAFTWERKE

 **MVV Energie**

 **Statkraft**

 **PFALZWERKE**
Gute Ideen voller Energie.

 **sunnic**

VATTENFALL 

WEMAG AG

 **syneco**
Das große Plus im Energiehandel

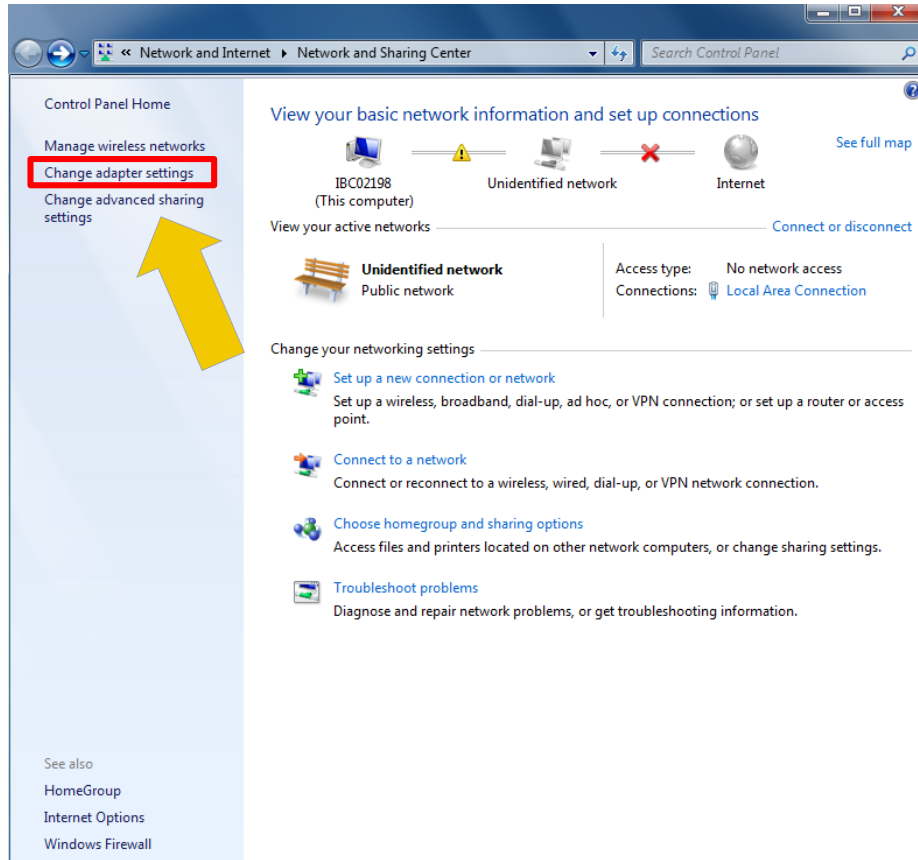
DVS-Lizenzschlüssel am Datenlogger hinterlegen

The screenshot shows the 'Admin-Messung' menu with 'Power Control' selected. The breadcrumb path is 'Admin-Messung » Power Control » Direktvermarkterschnittstelle'. The 'Lizenzschlüssel' section contains a text input field with 'WLD1-H4EM1OBQ' and a 'Lizenz prüfen' button. A yellow arrow points to the input field, and a red box contains the text 'Hier Lizenzschlüssel eintragen'. The 'Aktivierung' section has radio buttons for 'Aktiv' and 'Inaktiv', with 'Inaktiv' selected, and a 'Speichern' button. The system time is 9:56:09 / 07.07.2017.

■ Admin-Messung -> Power Control -> Direktvermarkterschnittstelle

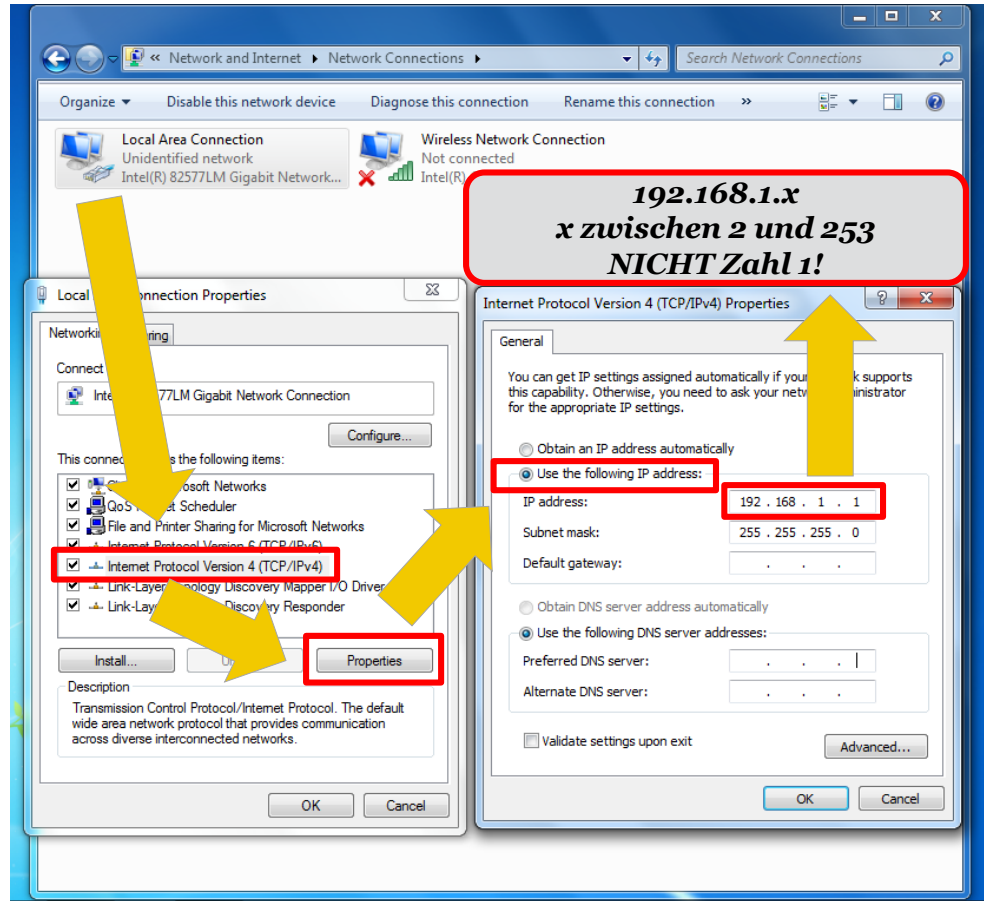
■ Lizenzschlüssel per Mail erhalten und eintragen

VPN-Router manuell in das lokale Netzwerk einbinden



- 1. Spannungsversorgung am VPN-Router aktivieren
- 2. Netzkabel in LAN-Port 1 am Router und mit PC/Laptop verbinden
- 3. **Navigiere zu:** Windows Button -> Systemsteuerung -> Netzwerk und Freigabecenter
- 4. **Button drücken wie links im Bild:** Adaptereinstellungen ändern

VPN-Router manuell in das lokale Netzwerk einbinden



- **5. Rechtsklick:**
Lokale Netzwerkverbindung
- **6. Linksklick:** Einstellungen
- **7. Lokale Netzwerkeinstellungen:**
wie im Bild links
Internetprotokoll Version 4 auswählen
-> Einstellungen klicken
- **8. Internetprotokoll Version 4:**
auf statische IP-Adresse stellen
und IP 192.168.1.x eingeben
(Mit Aufkleber auf Router abgleichen)
Das „x“ kann eine Zahl zwischen
2 und 253 sein.
Hier NICHT die Zahl 1 verwenden!!
- **9. Alle geöffneten Fenster mit „OK“**
schließen

VPN-Router manuell in das lokale Netzwerk einbinden

192.168.1.1
Router-IP (Aufkleber am Router) eingeben

Authentication Required
A username and password are being requested by http://192.168.1.1. The site says: ""
User Name: insys
Password: ****
OK Cancel

INSYS icom

Basic Settings
LAN (ext)
Meldungen
Server-Dienste
DNS
Dyn_DNS-Update
DHCP
Router Advertiser
Proxy
IPT
SNMP-Agent
MCIP

System
=> Monitoring

DHCP

DHCP-Server aktivieren **Haken rausnehmen**

Erste und letzte IP-Adresse 192.168.1.200 192.168.1.254
Lease Time (in Sekunden) 3600
Alternative DNS-Server-Adresse
Alternative Default-Gateway-Adresse

DHCP-Lease Times anzeigen

Neue Zuordnung von MAC-Adresse und IP-Adresse

MAC-Adresse
IP-Adresse

OK Einstellungen übernehmen

- ❑ 10. Router-IP im Internet-Browser eingeben: in der Regel 192.168.1.1 mit Aufkleber auf Router abgleichen
- ❑ 11. User Name: insys
Passwort: icom
- ❑ 12. Router-Maske öffnet sich
- ❑ 13. Server-Dienste -> DHCP
- ❑ 14. Haken rausnehmen bei: DHCP-Server aktivieren
- ❑ 15. OK
-> Einstellungen übernehmen

VPN-Router manuell in das lokale Netzwerk einbinden

EBW

192.168.1.1/cgi_s_address

IBC Solar AG Outlook Web App

INSYS icom

Basic Settings

- Web-Interface
- IP-Adresse (LAN)
- Routing
- Hostnamen
- MAC-Filter
- Radius
- CLI

LAN (ext)

Meldungen

Server-Dienste

System

Monitoring

IP-Adresse (LAN)

IP-Adresse 192.168.100.19

Netzmaske 255.255.255.0

MAC-Adresse 00:05:B6:06:34:8F

IPv6-Adresse automatisch beziehen (SLAAC)

IPv6-Adresse fd19:05a4:d101:c17c:0205:b6ff:fe06:348f

Neue ULA generieren

Netmapping aktivieren

Virtuelle Netzadresse

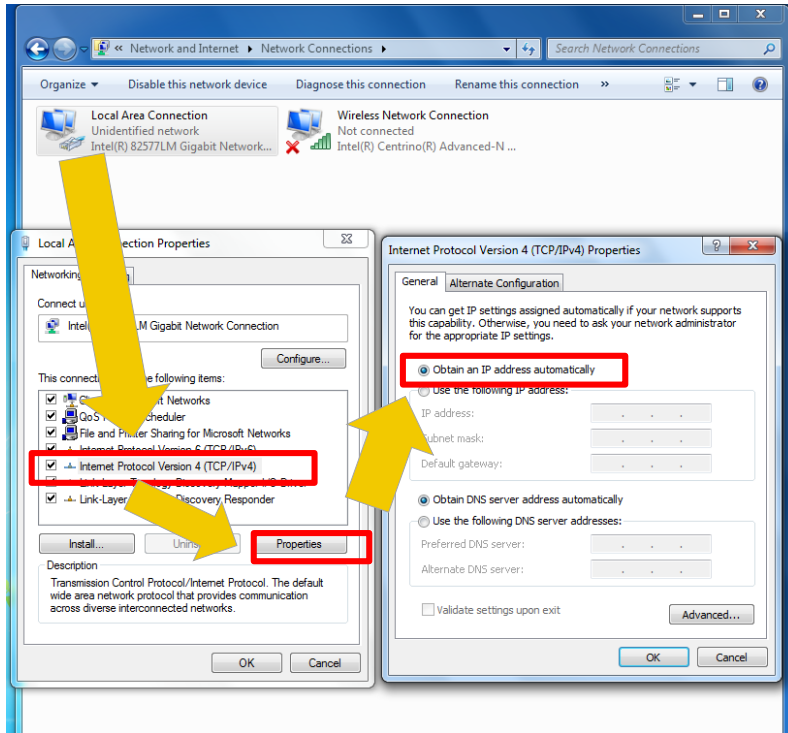
**Beliebige freie IP-Adresse im Datenlogger-Netzwerk wählen
-> gleiche IP wie am Datenlogger
-> letzte Stelle abändern**

■ 16. Gehe zu:
Basic Settings
-> IP-Adresse (LAN)

■ 17. freie IP-Adresse im
Datenlogger-Netzwerk eingeben
Adresse ist am Blue'Log bzw.
Data Manager M
auslesbar
-> letzte Stelle der IP ändern

■ 18. Bestätigen und schließen
des Browsers

VPN-Router manuell in das lokale Netzwerk einbinden



■ 19. IP-Adresse am Rechner zurück auf automatische IP-Adresse zuweisen stellen (siehe Punkte 5-9)

■ 20. Zugriff auf Router (wenn nötig) mit in Punkt 17 vergebener IP-Adresse durch Eingabe im Internet-Browser möglich

