

**Ballenpresse Bollegraaf, Typ HBC 140, Presskraft 140 t, Antriebsleistung 2 x 75 kW,
Baujahr 2002, mit Vorverdichter und Wirbulator**



Die Presse ist in einem betriebsbereiten Zustand, demontiert, eingelagert und kurzfristig verfügbar.

Technische Daten Presse:

Hersteller Bollegraaf

Typ HBC 140

Baujahr 2002

Betriebsstunden 52.836 Stunden, Stand März 2022

Presskraft Hauptpresse 140 t

Presskraft Vorpresse 70 t

Maße Einwurfschacht 1.600 x 1.100 mm (L x B)

Füllvolumen / Presszyklus 4,34 cbm

Theor. Zykluszeit 16 Sekunden

Ballenmaße 1.100 x 1.100 mm (B x H), Länge variabel

Antriebsleistung 2 x 75 kW

Anschlussleistung gesamt 209 kW

Abbindung 5-fach vertikal, vollautomatisch

Durchsatzleistungen bei einem

Schüttgewicht von 30 kg/cbm ca. 30 t/Stunde

Schüttgewicht von 50 kg/cbm ca. 46 t/Stunde

Schüttgewicht von 100 kg/cbm ca. 82 t/Stunde

Ballengewichte 850 bis 1.500 kg

Hydrauliköl 2.400 L

Pressenmaße mit Förderband aufgebaut mit Trichter 13.200 x 21.000 x 7.457 mm (L x B x H)

Transportmaße ausschl. Presse 13.200 x 2.750 x 3.450 mm (L x B x H)

Maschinengewicht Presse ca. 47 t

Zustand:

Die Presse ist in einem betriebsbereiten Zustand, demontiert, eingelagert und kurzfristig verfügbar.

Ballenpresse Bollegraaf, Typ HBC 140, Presskraft 140 t, Antriebsleistung 2 x 75 kW, Baujahr 2002, mit Vorverdichter und Wirbulator

Zusatzausstattung:

Die Pressenline ist zwischen dem Abwurf des Förderbandes und der Presse mit einem wahlweise zuschaltbaren Vorverdichter und einem Wirbulator ausgestattet. Der Vorverdichter besteht aus zwei Stück seitlich angebrachten Vorpressklappen, die insbesondere bei großen Kartonagen und Oktatrainern das Material vor dem Fallschacht in der Presse zusammendrücken und damit vorverdichten. Dieses beugt Verstopfungen vor und bietet einen höheren Materialdurchsatz bei Großformatigen Kartons. Der Wirbulator wird vorwiegend zur Auflockerung und Verteilung von Zeitungen, Magazinen, Büchern etc. eingesetzt, um eine optimale Verdichtung und Formstabilität der Ballen zu erzeugen.

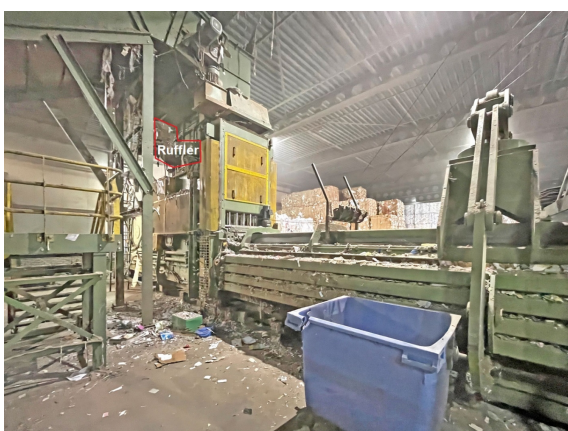
Lieferumfang:

Presse mit Vorverdichter und Wirbulator

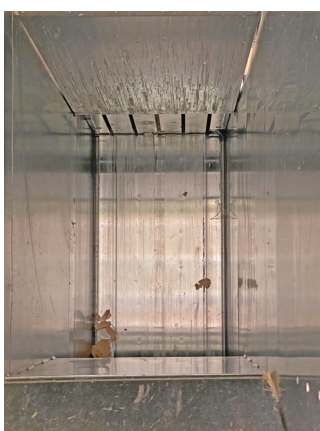
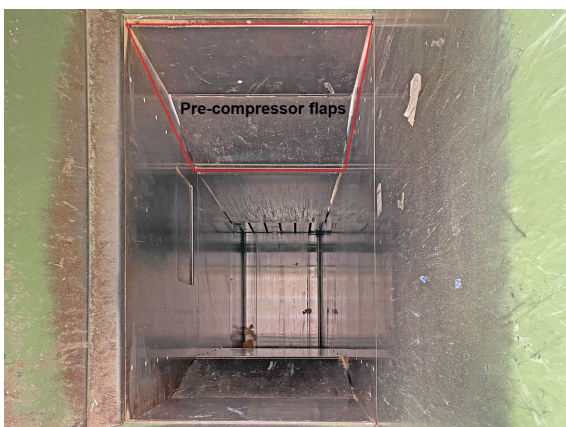
Bemerkungen:

Die Dokumentation (Betriebsanleitung, CE-Erklärung, Elektr./Hydr.-Schaltplan), ist komplett vorhanden. Eine Besichtigung ist nach Vereinbarung möglich. Für die technischen Angaben sowie eventuelle Irrtümer übernehmen wir keine Haftung.

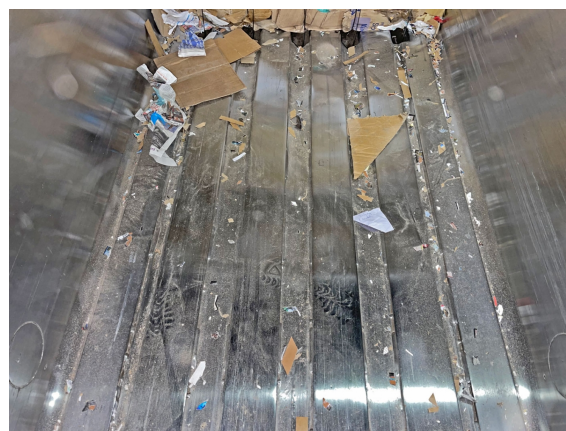
**Ballenpresse Bollegraaf, Typ HBC 140, Presskraft 140 t, Antriebsleistung 2 x 75 kW,
Baujahr 2002, mit Vorverdichter und Wirbulator**



**Ballenpresse Bollegraaf, Typ HBC 140, Presskraft 140 t, Antriebsleistung 2 x 75 kW,
Baujahr 2002, mit Vorverdichter und Wirbulator**



**Ballenpresse Bollegraaf, Typ HBC 140, Presskraft 140 t, Antriebsleistung 2 x 75 kW,
Baujahr 2002, mit Vorverdichter und Wirbulator**



**Ballenpresse Bollegraaf, Typ HBC 140, Presskraft 140 t, Antriebsleistung 2 x 75 kW,
Baujahr 2002, mit Vorverdichter und Wirbulator**

