

Ausnutzungsziffer (AZ)

Bau R. Art. 21

a) Anrechenbare

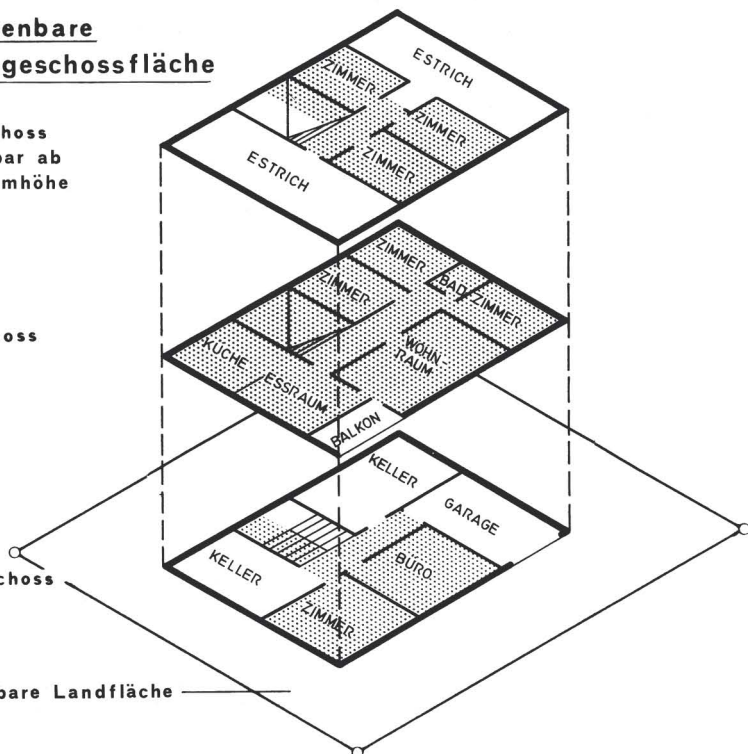
Bruttogeschossfläche

Dachgeschoss
anrechenbar ab
1.5m Raumhöhe

Vollgeschoss

Untergeschoss

anrechenbare Landfläche



b) Berechnungsbeispiel einer AZ

Anrechenbare Bruttogeschossfläche

Dachgeschoss	50 m ²
Vollgeschoss	100 m ²
Untergeschoss	40 m ²
Total	<u>190 m²</u>

Anrechenbare Landfläche: 475 m²

Ausnutzungsziffer:

$$\frac{\text{anrechenbare Bruttogeschossfläche}}{\text{anrechenbare Landfläche}} = \frac{190 \text{ m}^2}{475 \text{ m}^2} = \underline{\underline{0.4}}$$