

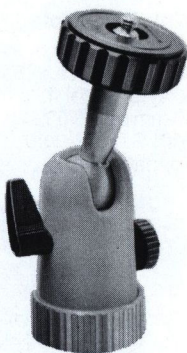


**Köpfe**

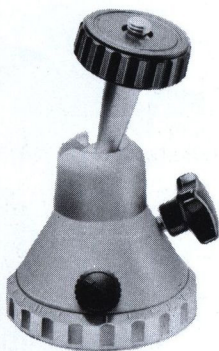
**Heads**



003633



003601



003612



003606

### Mini-Kugelkopf 003633

Besonders leichter Stativkopf für Kameras bis ca. 0,8 kg. Neigbar über 90°. Flachteller 42 mm ø, Bodenplatte 30 mm ø, Anschlußgewinde beidseitig 1/4". Gewicht: 120 g, Höhe: 6,8 cm in Normalstellung

### Junior-Kugelkopf 003601

Geeignet für Kleinbildkameras bis ca. 1,3 kg. Getrennt arretierbare Neigung (95°) und Panorama-Drehung (360°). Wechselteller 42 mm Ø, 1/4"- und 3/8"-Gewinde. Bodenplatte 40 mm Ø, 3/8"-Gewinde, reduzierbar. Gewicht: 200 g, Höhe: 11 cm in Normalstellung.

Mögliche Stativkombination:  
003449, 003301

### Kugel-Panoramakopf I 003612

Geeignet für Kameras bis 3 kg. Neigbar über 90° mit kontinuierlich einstellbarer Klemmkraft! Getrennt arretierbare Panoramadrehung (360°). Wechselteller 42 mm Ø mit 1/4"- und 3/8"-Gewinde. Bodenplatte 77 mm Ø, 3/8"-Gewinde, reduzierbar. Gewicht: 420 g, Höhe: 12,5 cm in Normalstellung.

Mögliche Stativkombination:  
003317, 003333, 003460, 003319, 003320

### Kugel-Panoramakopf II 003606

Geeignet für Kameras bis ca. 4,5 kg bei Neigung bis über 90°. Getrennt arretierbare Panoramadrehung (360°). Wechselteller 77 mm Ø mit 1/4"- und 3/8"-Gewinde. Bodenplatte 77 mm Ø. Gewinde 3/8", reduzierbar. Gewicht: 700 g, Höhe: 13,5 cm in Normalstellung.

Mögliche Stativkombination:  
003317, 003333

### Mini Tiltop 003633

Extremely light, all-metal precision tilttop, the smallest in the Linhof range. Ideal for compact 35 mm cameras, double wing nut for positive tilt lock, top plate with 1/4" camera screw. Weight: 100 g/3.5 oz, Base plate diam. 30 mm, 1/4" tripod thread.

### Junior Tiltop 003601

All-metal precision tilttop with separately lockable panorama movement. Exclusive dual thread top plate, 42 mm, with 1/4", 3/8" and 1/8" camera screw. Suitable for 35 mm cameras with medium tele lenses and lightweight rollfilm cameras. Weight: 235 g/8 oz, Base plate diam. 40 mm, 3/8" tripod thread.

Suggested tripod combination:  
003449, 003301

### Precision Tiltop I 003612

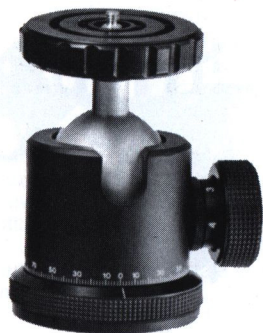
The classic Linhof tilttop for 35 mm and rollfilm cameras and compact view camera equipment up to 4x5". Pan and tilt motions lock separately, friction of ball and socket assembly can be adjusted to provide optimum operating convenience. Exclusive dual thread changing plate, 42 mm Ø, with 1/4" and 3/8" camera screw. Weight: 430 g/15 oz, Base plate diam. 77 mm, 3/8" tripod thread.

Suggested tripod combination:  
003317, 003333, 003460, 003319, 003320

### Precision Tiltop II 003606

Provides vibration-free support of medium format cameras. Pan and tilt motions lock separately. Exclusive dual thread changing plate. Recommended especially for Linhof Expert Twin Shank, tripods. Base diam. 77 mm. Load capacity: up to 4 kg/9 lbs. Weight: 620 g/22 oz.

Suggested tripod combination:  
003317, 003333



003650



003675



003666

**Profi-Kugelkopf III 003650**

Extrem stabiler Profi-Kugelkopf für allseitige Positionierung, besonders von schweren Kameras und Geräten. Die präzise Bearbeitung der überdimensionierten Kugeln in Kombination mit einer Friktions-Voreinstellung ermöglicht die Festlegung der Verstellgängigkeit je nach eingesetztem Gerätegewicht und verhindert zuverlässig unbeabsichtigtes Verziehen beim Arretieren. Frei verstellbarer Indexring mit Markierung für das getrennt feststellbare Panorama. Belastbar bis 10 kg. Gewicht: 1,4 kg. Wechselteller 77 mm Ø mit 1/4"- und 3/8"-Gewinde. Bodenplatte 90 mm Ø für Spannaufnahmen von Linhof-Profi-Stativen und 3/8"-Gewinde.

**Profi Ballhead III 003650**

Extremely sturdy heavy duty ball head for precise omni-directional positioning even of heavy cameras and instruments. Precision engineering of the oversized ball system combined with friction adjustment for perfect load compensation guarantees secure camera orientation and safe operation. Extremely smooth ball movement and pan rotation, individually lockable. Rotatable panorama scale with zeroindex. Load capacity up to 10 kg/22 lbs. Weight: 1.4 kg/3 lbs. 77 mm diameter mounting plate with 1/4" and 3/8" camera screw, 90 mm diameter base to fit the clamp lock mount of all Linhof Professional Tripods, additional 3/8" thread.

**Profi-Kugelkopf III 003675**

Gleiche Ausführung wie 003650, jedoch mit Bodenplatte 80 mm. Für Kombination mit Linhof Rekord-Stativ sowie ähnlichen sonstigen Stativen.

Mögliche Stativkombination: 003323, 003454

**Profi-Ballhead III 003675**

Same as 003650, but with 80 mm diameter base for combination with Linhof Lightweight and similar type tripod equipment.

Suggested tripod combination: 003323, 003454

**3-D-Reportkopf/42 003666**

Bis 93° abklappbare Anschlußplatte, neigbar (93°/93°) mit Kameras bis ca. 1,3 kg (in Quer- oder Hochformatposition). Arretierung über beidseitig einsetzbare Führungsspindel. Panoramadrehung (360°), getrennt arretierbar. Eingebaute Wasserwaage, auswechselbare Kameraschraube 1/4". Bodenplatte 42 mm Ø, Gewinde 3/8" reduzierbar. Gewicht: 430 g, Höhe: 9 cm.

**3-Way Precision Panhead 42 003666**

Perfect 3-way orientation of 35 mm camera equipment thanks to large T-slotted camera platform providing up to 93° lateral tilt for vertical camera positioning. Tilt motion locks through a short twist of the pan handle which can be inserted from either side for right or left hand operation. Base diameter 42 mm, matching the Profiport and other compact Linhof tripods. Load capacity: Approximately 1,3 kg/2.9 lbs. in both horizontal and vertical positions. Weight: 430 g/15 oz. Height: 9 cm/4 in.

**Zubehör:**

Im Stielgriff durchführbare Drahtauslöser 530 mm mit Feststeller und drehbarem Nippel (002431).

Mögliche Stativkombination: 003449

**Accessories:**

21 in. cable release, which can be inserted through pan handle, with T-Lock and turning nipple 002431.

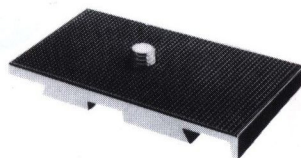
Suggested tripod combination: 003449



003674



003854



003855

### Quickfix-Universal-Neigekopf 003674

Die ideale Ergänzung leistungsfähiger Stativ. Weiche Panoramadrehung – klemmstabile Neigungen. Schnell- u. Wechseleigenschaften des Quickfix-Stativ-Adapters. Der Super-Neigekopf für getrennte Verstellungen um 3 Achsen einschl. Winkelskala  $\pm 170^\circ$  mit integrierter Quickfix-Schnellwechselplatte. Gewicht: 1,1 kg. Obere Wechselplatte: 110x53 mm. Anschraub- $\varnothing$  unten: 85 mm. Anschlußschraube oben: 3/8" und 1/4" einschl. Sechskantschlüssel. Anschlußplatte unten: 3/8"-, 1,4"-Buchse demontierbar. Gesamthöhe: 115 mm. Mögliche Belastung: ca. 4 kg. Zusätzliche

Schnellwechselplatten (003855) für weitere Geräte.

Mögliche Stativkombination:  
003460, 003317, 003333, 003319, 003320

### Quickfix-Stativadapter 003854

Universelle Schnellwechselverbindung zwischen Kamera und Stativ mit 1/4"- und 3/8"-Stativgewinde und Stativschrauben. Doppelte Sicherheitsverriegelung durch Schnellschalthebel. kein umständliches Auf- und Abschrauben, kein unkontrolliertes Lockerdrehen. Ganzmetallausführung.

### Rapid-Wechsel-Platte 003855

zusätzliches Oberteil zu 003854 für weitere Geräte.

### Quickfix Universal Pan/Tilt Head 003674

The ideal tripod head for maximum efficiency. Extremely smooth, fluid-like panning + positive locks for forward and side tilts + solid all-metal quick-change facility. The sophisticated precision head for independent tri-axial camera orientation including large scales for pan and tilt motions. Built-in Quickfix tripod connector with integrated quick-change camera plate. Weight: 1.1 kg/2.5 lbs. Load capacity: up to 4 kg/9 lbs. Upper Quick Change Plate: 100x53 mm with one each 3/8" and 1/4" camera screws. Integrated Allen wrench for secure mounting of camera. Height: 115 mm/4.5 in.

Additional quick-change camera plates (003855) when working with more than one camera.

Suggested tripod combination:  
003460, 003317, 003333, 003319, 003320

### Quickfix Tripod Connector 003854

Universal quicklock connection between camera and tripod, with 1/4" and 3/8" tripod bushings and tripod screws. Dual safety lock with quick release lever which stays in the open position when the camera plate is removed and automatically closes when it is replaced. The camera is secured to the large camera plate with a hex head solid brass screw, tightened with an Allen wrench supplied, to guarantee an absolutely firm fit without twisting on the camera plate.

### Quickfix Adapter Plate (spare) 003855

Retaining plate that attaches to Linhof and all other cameras and fits into 003854. Additional retaining screws 1/4" or 3/8" available optionally.



003639



003617



003659

003664

### Neigekopf mit Federausgleich/77 003639

Große Anschlußplatte. Neigung (93°/93°) durch Federkraft vermindert kopflastig, arretierbar über wahlweise links- oder rechtsseitig einsetzbare Führungsspindel; bis 2 kg belastbar. Zügige Panoramadrehung (360°), eingebaute Wasserwaage, austauschbare Kameraschraube 1/4". Bodenplatte 77 mm Ø, Gewinde 3/8", reduzierbar. Gewicht: 500 g, Höhe: 9,5 cm.

#### Zubehör:

Im Stielgriff durchführbarer Drahtauslöser 530 mm mit Feststeller und drehbarem Nippel (002431).

Mögliche Stativkombination: 003460, 003319

### Patentkopf I/77 003617

Zügige Vertikalschwenks nach Skala (95°/30°) und Panoramadrehung (360°), unabhängig arretierbar für Kameras bis 2 kg. Über Kugelschale allseitig verstellbare Führungsspindel, eingebaute Wasserwaage, austauschbare Kameraschraube 1/4". Bodenplatte 77 mm Ø, Gewinde 3/8", reduzierbar, Gewicht: 600 g, Höhe: 9 cm.

#### Zubehör:

Im Stielgriff durchführbarer Drahtauslöser 530 mm mit Feststeller und drehbarem Nippel (002431).

Mögliche Stativkombination: 003317, 003460, 003333

### Nivellierkopf 77-3/8" 003659

Geeignet für Kameras bis ca. 10 kg, bei allseitiger Neigung bis 15°. Außergewöhnlich stabil und vibrationsfrei, empfohlen auch zur Nivellierung von Meßgeräten etc. Bei beiden Ausführungen in der Bodenplatte 3/8"-Gewinde, reduzierbar. Gewicht 500g, Höhe: 6,5 cm.

### Nivellierkopf 77-1/4" 003664

Gleiche Ausführung wie oben beschrieben, jedoch mit 1/4"-Kameraschraube.

Mögliche Stativkombination: 003319, 003320, 003317, 003333

### Precision Panhead with spring balance 003639

The proven pan/tilt head with extremely smooth pan/tilt motions and built-in counter balance spring to prevent nose-diving. Pan handle can be inserted from either side for right or left hand operation, smooth pan and tilt motions are controlled by scalas and individually lockable. Large T-slotted camera plate with 1/4" camera screw securely hold medium-weight cameras, especially video equipment. Base plate diameter 77 mm. Weight 500 g/17 oz. Height: 9,5 cm/4 in.

#### Accessories:

21 in. cable release, which can be inserted through pan handle, with T-lock and turning nipple 002431.

Suggested tripod combination: 003460, 003319

### Amateur Panhead I 003617

Solid, all metal pan/tilt head for extremely smooth panning and tilting motions. High degree of operating convenience, by adjustable pan handle. Rotates through 360°, for left and right hand operation. Cable release can be inserted in pan handle. Built-in spirit level, camera screw 1/4". Suitable for cameras up to 2 1/4 x 3 1/4 and moderately heavy movie cameras. Recommended for use with Linhof Lightweight Pro and similar size tripods. Sierra tan finish. Base plate diam. 77mm. Weight: 600 g/21 oz.

#### Accessory:

Cable release 530 mm/21" 002431 with T-lock and rotatable nipple.

Suggested tripod combination: 003317, 003460, 003333

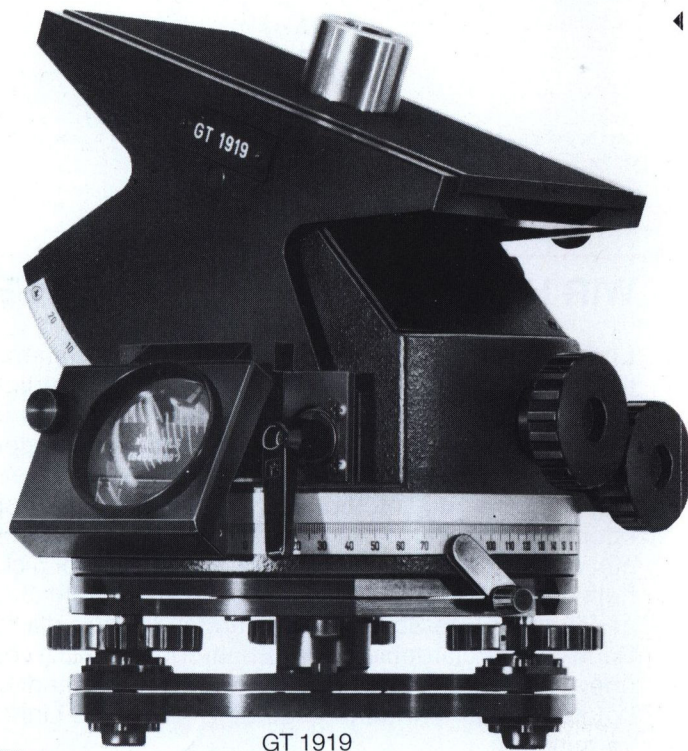
### Large Levelling Head II 003659

Heavy duty head for smooth omnidirectional 15° levelling and vibrationfree support of heavier cameras, powerful tele lenses and other optical instruments. 3/8" tripod thread and camera screw. Weight: 450 g/16 oz. Load capacity: 10 kg/22 lbs. Base and top plate diam. 77 mm.

### Large Levelling Head II 003664

Same as above, but with 1/4" tripod thread and camera screw.

Suggested tripod combination: 003319, 003320, 003317, 003333



GT 1919

◀ **Präzision-Segment-Neiger**  
mit Spindelführung **003671**

Spezialneiger mit Schwerpunktausgleich: leicht verstellbar durch kugelgelagertes Großradius-Segment. Über 30 kg belastbar; nadelgelagertes Panorama 360°; Vertikalneigung  $\pm 21^\circ$ ; Klemmaufnahme 90 mm  $\varnothing$ ; Schnellwechselplatte mit Sicherheitsverriegelung (auf Anfrage mit zusätzlicher Neigeplatte für Gesamtneigung bis ca. 45°). Gewicht: 4,5 kg.

**Precision Cradle Head** **003671**

Precision-engineered cradle head for ultra-precise instrument positioning, specially designed for sophisticated optical and electronic equipment like micro wave antennas, radar detection devices, tracking telescopes, extremely long lenses etc. Tilt segments run on ball bearings and pan rotation on needle bearings for maximum smoothness. Oversized dove-tail quick-change plate for safe and load-compensated instrument positioning. Load capacity over 30 kg/65 lbs., forward and backward tilt  $\pm 21^\circ$ ; base retaining plate 90 mm diam., other fitting optional. Weight: 4.5 kg/10 lbs.

**Präzision-Segment-Neiger mit Feineinstellung**  
und Spindelführung **003672**

Technisch gleicher Aufbau wie das Gerät ohne Feineinstellung, jedoch mit je einer Feineinstellung für Panorama und Neigung, in jeder Lage ausschaltbar zur Grob- oder Feineinstellung. Einstellgenauigkeit: 5 Winkelminuten über Noniusablesung. Gewicht: 5 kg.

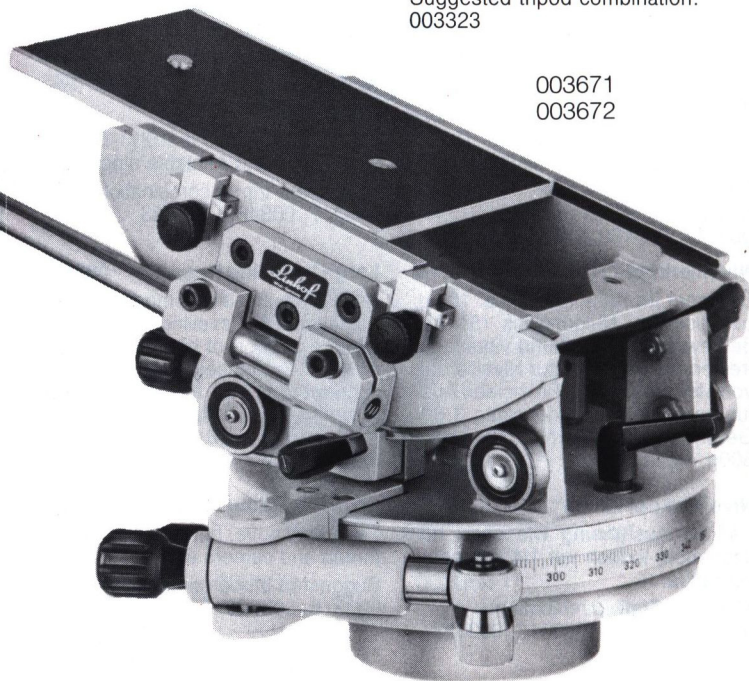
**Precision Micro Cradle Head**  
**003672**

Same as 003671, but with additional micro drives for extremely accurate pan and tilt control providing a  $\pm 5$  min. micro adjustment range in any position. The separate micro drives can be disengaged to allow rapid changes of basic instrument position. Vertical tilt range:  $\pm 21^\circ$ . Vernier adjustment accuracy: 5 min. Weight: 5 kg/11 lbs.

Mögliche Stativkombination:  
003323

Suggested tripod combination:  
003323

003671  
003672

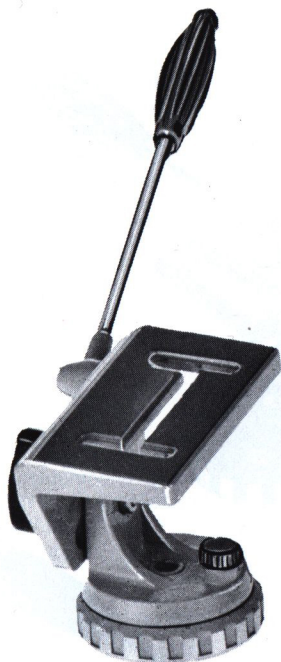


**Goniometrischer Spezialkopf**  
**GT 1919**

Neigekopf für Belastungen bis 35 kg mit Feineinstellungen für die Azimuth- und Elevationsachse, einschließlich einer integrierten kipp-sicheren Nivelliereinrichtung. Azimuth-Teilung 6400 mils mit einer Noniusablesung auf 1 mil (ca. 3,4 Winkelmin.). Teilkreis aus jeder beliebigen Lage auf Null einstellbar. Elevationsteilung  $\pm 400$  mils mit Noniusablesung auf 1 mil. Lupenablesung für beide Teilungen. Eigengewicht ca. 8,5 kg.

**Goniometer Head GT 1919**

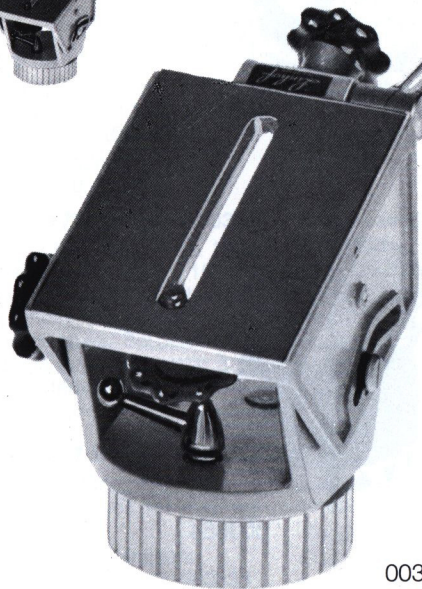
Precision levelling head for load capacity up to 35 kg/77 lbs. for ultra-precise positioning of Azimuth scale and elevation scale with integrated levelling device. Azimuth scale 6400 mils, vernier adjustment accuracy 1 mil (ca. 3.4 minutes). Elevation scale  $\pm 400$  mils, vernier adjustment accuracy: 1 mil. Reading of both scales by integrated magnifying glass. Weight approx. 8.5 kg/19 lbs.



003653



003649



003642

**Video-Neigekopf I/77 003653**

Der mit Geräten bis 4 kg belastbare Stativkopf hebt die störende Kopflastigkeit beim Neigen (35°/35°) durch automatische Schwerpunktsverlagerung auf. Getrennt arretierbarer Panoramashwenk (360°), individuell verstellbare Führungsspindel, eingebaute Wasserwaage, auswechselbare Kameraschraube 1/4". Bodenplatte 77 mm Ø, 3/8"-Gewinde, reduzierbar. Gewicht: 700 g, Höhe: 9,8 cm.

Mögliche Stativkombination:  
003317, 003333, 003460

**Video Panhead I 003653**

Pan/tilt head with separate locking systems for pan and tilt motions. Shifting rotation axis compensates for changing center of gravity and prevents a sudden toppling over of the camera. Adjustable pan handle, spirit level, 1/4" camera screw. Load capacity 4 kg/9 lbs., vertical tilt range ± 35°. For use with Linhof lightweight Pro and similar semiprofessional tripods. Weight: 700 g/24.5 oz. Base plate diam. 77 mm.

Suggested tripod combination:  
003317, 003333, 003460

**Video-Neigekopf II/90 003649**  
(Doppelspindel)

Dieser robuste Spezialkopf verhindert beim Neigen von Geräten bis ca. 20 kg die störende Kopflastigkeit durch automatische Verlagerung des Schwerpunktes. Die beiden in jede Position umstellbaren Führungsspindeln passen sich der praxisgerechten Bedienung unterschiedlichster Video- und Filmgeräte etc. an. Eingebaute Wasserwaage zur Panoramaausrichtung. Vertikalschwenk in beiden Richtungen je 35°. Horizontalschwenk 360°, getrennt arretierbar. Bodenplatte 90 mm Ø, Gewinde 3/8", Gewicht: 1710 g, Höhe: 12,5 cm.

**Video Panhead II 003649**  
(with 2 pan handles)

Precision panhead for heavier cameras and video equipment designed for maximum safety. Self-arresting in any tilting position through cam action which counterbalances the camera load. Extremely smooth pan rotation with separate locking lever. Spirit level, camera screw with 3/8" and additional safety locking lever suitable for heavier camera and video equipment and 16 mm movie cameras up to 20 kg. Weight: 1710 g/60 oz. Base plate diam. 90 mm. Tilt angle, up or down: 35°, Pan rotation: 360°.

**Video-Neigekopf II/90 003642**  
(mit 1 Spindel)

Gleiche Ausführung wie oben beschrieben, jedoch mit nur 1 Führungsspindel für Links- oder Rechtsbedienung.

Mögliche Stativkombination:  
003323, 003454  
+  
Stativwagen 003848

**Video Panhead II/90 003642**  
(with 1 pan handle)

Same as 003649, but with only one adjustable pan handle for right or left hand operation.

Suggested tripod combination:  
003323, 003454  
+  
Dolly II 003848

**Profi 3-Neigekopf/90****003669**

Professioneller Neigekopf der Spitzenklasse, lineare Nivellierung (je 10°), getrennt arretierbares Panorama (360°). Neigung (90°/30°) aller mittels doppelt gesicherter Schnellwechselplatte angeschlossener Geräte bis ca. 8 kg. Auch für Optische-Bank-Kameras geeignet, aber nicht für Hoch- und Querformat-Positionierung starrer Kameras. Individuelle Einstellung der Neige-Frktion sowie Befestigung der Schnellwechselplatte mit integriertem Innensechskantschlüssel. Bodenplatte 90 mm Ø, Gewinde 3/8", Gewicht: 2400 g, Höhe: 16,5 cm.

Mögliche Stativkombination:  
003454, 003323

Zusätzliche Schnellwechselplatten (003856) lieferbar.

Additional quick-change camera plates (003856) optional.

003856



003669

**Profi 3 Universal Pan/Tilt Head 003669**

The exclusive heavy duty levelling pan/tilt head for many applications. Ideal for use with cameras or instruments requiring secure orientation about 3 axes. Individual, oversized locks on all movements, conveniently operated by locking spindles or large clamp levers. Linear horizontal levelling motion (15° to either side), over 90° vertical tilt forward, 30° backward, extremely smooth 360° pan rotation. Self-locking quick-change plate with dual safety catches. Load capacity approximately 12 kg/26 lbs, 90 mm Ø base plate with 3/8" in. tripod bushing, quick-change camera plate securely mounts to cameras with the aid of an integrated Allen wrench. Weight: 3.4 kg/7.5 lbs. Height: 16.5 cm/6.5 in.

Suggested tripod combination:  
003454, 003323





003663

### 3-D-Neiger I/177

003663

Geeignet für Fachkameras bis zum Format 13×18 cm bzw. 5 kg. Außer-gewöhnlich fest arretierbar. Neigung vertikal (180°/15°), nach den Seiten (180°/15°). Kamera-Anschlußplatte 77 mm Ø mit wechselweise einsetzbaren Spezialschrauben 1/4"- und 3/8"-Gewinde (im Lieferumfang). Bodenplatte 77 mm Ø, 3/8"-Gewinde, reduzierbar. Gewicht: 890 g, Höhe: 10 cm in Normalstellung.

Mögliche Stativkombination:

003317, 003333, 003460, 003441, 003425

### 3-Way Levelling Head I

003663

This head combines total flexibility and light weight with extremely compact size an maximum stability. Eccentric locking levers positively secure the camera at any angle. Holds cameras with tele photo lenses and view cameras up to 5×7", especially suitable for precise camera adjustment in copy work. Tilt motions and pan rotation lock separately. 77 diam. top plate with 1/4" and 3/8" camera screw. Weight: 900 g/32 oz. Base plate diam. 77 mm.

Suggested tripod combination:

003317, 003333, 003460, 003441, 003425



003667

### Nivellier-Neiger 77

003667

Einziger Fachkamera-Neiger mit dreidimensionaler Einstellmöglichkeit; stabilisiert Geräte über 10 kg. Einstellschlitten zur Längs-Verschiebung der Optischen Bank von Kardan ST-E/GT/GTL/TE/TL ohne Schnellwechselplatte (Abb. mit Schnellwechselplatte). Absolute Arretierung der Neigung (bis über 90°), der seitlichen ST-E Nivellierung (je 15°) sowie der Panoramadrehung, Bodenplatte 77 mm Ø 3/8"-Gewinde, reduzierbar. Mit 003853 auch für schwere Kameras und Objektive langer Brennweiten. Gewicht: ca. 1200 g.

### Levelling Pan/Tilt Head 77 003667 Levelling Pan/Tilt Head 90 003668

Highly compact and extremely sturdy levelling pan/tilt heads with integrated dove-tail quick-lock base permitting direct insertion of LINHOF KARDAN ST-E/GT/GTL/TL/TE cameras which slide back and forth to control taking ratio without moving the tripod. For other equipment, a quick-change plate is available. Dual locking struts anchor the camera positively at any angle from 0 to over 90 degrees. Oversized locking elements for lateral levelling (15° to either side) and pan rotation. 003667 with base plate 77 mm Ø: 3/8 in. threads, weight 550 g, height 7.6 cm.

003668 with base plate 90 mm Ø: 3/8 in. threads, weight 700 g, height 9 cm.



003853

### Nivellier-Neiger 90

003668

wie 003667, aber mit Bodenplatte 90 mm Ø.

### Schnellwechselplatte

003853

(zu 003667/68)

Zur wahlweisen Befestigung beliebiger Kameras mit Spezialschrauben 1/4" bis 3/8".

### Quick-change mounting plate

003853

1/4 in. and 3/8 in. retaining screws and slides into dove-tail guide. Safety click-stops and positive locks for secure camera positioning.



003668



## WIR HABEN DIE BESSEREN KÖPFE

**Linhof-Stativ und -Köpfe** sind seit und für Generationen standsicher, klemmstabil und präzise gefertigt. Unverzichtbar für den Amateur bei Langzeitbelichtung oder extremen Teleaufnahmen und Werkzeug für den Profi mit schwerer Kameraausrüstung, außerdem ein Muß für den Studiofotografen bei Portrait, table-top oder Großobjekten. Auch im Stativ- und Kopf-Bereich gibt es kein Problem, bei dessen Lösung Linhof nicht helfen könnte. Dies schließt goniometrische Aufgaben genauso ein wie Sonderanfertigungen für unwirtliche Sand- oder Polargebiete. Das Erfahrungspotential von über 100 Jahren in allen Bereichen der angewandten Fotografie ist mehr denn je gefragt – und von Linhof vermittelt.

## LINHOF – WHY SETTLE FOR LESS?

**Linhof Tripods and Tripod Heads** have long been among the solidest, firmest and most precise camera supports – invaluable for the amateur's time exposures and extreme tele shots, and essential equipment for the professional with his heavy camera outfit. They are indispensable for portraiture, table-top setups and large product shots in the studio.

Linhof can cope with any problem in tripods and tripod heads, too – from goniometric applications to special designs for hostile desert and polar climates. Today, Linhof's fund of more than a century of know-how in all fields of applied photography is more sought-after than ever.

*Linhof*

**PRÄZISIONS-KAMERA-WERKE GMBH**  
D-8000 München 70, Postfach 70 12 29  
Tel. (089) 7 24 92-0, Telex 5 23 312 linka  
Telefax (089) 72 49 22 50

