



PIMISKERN
Betonwerk - Baustoffe



PREISLISTE 2024



Die in der Betonwarenliste aufscheinenden Preise gelten ab 1. März 2024.

Alle Preise sind freibleibend. Verrechnet werden die am Tage der Lieferung geltenden Preise unter Zugrundelegung unserer „Allgemeinen Verkaufs- und Lieferbedingungen“.

Die Preise verstehen sich bei Abnahme von kompletten LKW-Ladungen frei Baustelle im Umkreis von 60 km ab Werk, befahrbare Straßen vorausgesetzt, ohne 20% Mehrwertsteuer, beinhalten jedoch nicht das Abladen, Versetzen oder Verlegen entlang der Künette. Bei nicht kompletten LKW-Zügen erfolgt die Verrechnung eines **Frachtzuschlages** (€ 150,00 unter 18 to, € 220,00 unter 10 to bzw. € 285,00 unter 5 to pro Lieferung + MwSt.). Ist es nicht möglich, mit dem gesamten LKW-Zug, sondern nur mit dem Motorwagen die Entladungsstelle zu erreichen, so werden für die Umladezeit € 106,00 pro Stunde berechnet. Dieser Stundensatz zuzüglich MwSt. kommt auch in Anrechnung, wenn die Kranentladung einen Zeitaufwand beansprucht, der sich außerhalb der Normalabladezeit bewegt.

Die Betonteile können auf Wunsch, soweit dies techn. und gewichtsmäßig möglich ist, mit LKW-Kran geliefert und auf der Baustelle abgeladen werden, wofür eine **Abladegebühr in Höhe von € 12,80 + MwSt. pro Tonne** verrechnet wird und bauseits mind. 1 Mann kostenlos beizustellen ist. Für Bauteile mit einem Stückgewicht von **über 4,5 to gelten eigene Entlade- und Absenkpauschalen** welche separat zu vereinbaren sind.

Ist bei Anlieferung die Baustelle nicht besetzt und der Fahrer muss die Ware alleine abladen, wird zur Abladegebühr noch eine Pauschale von € 106,00 netto in Rechnung gestellt.

Bei Fehl- oder Falschlieferungen unsererseits kann nur das Produkt als solches ersetzt werden, keinesfalls jedoch Kosten, welche durch Bauverzögerung bzw. Mehrarbeit auf der Baustelle entstehen könnten. Wir weisen gezielt auf Punkt 2 unserer „Allgemeinen Verkaufs- und Lieferbedingungen“ hin.

Für mitgelieferte Paletten wird ein Einsatz in Höhe von € 20,00 netto verrechnet. Bei unbeschädigter und frachtfreier Rückgabe der Paletten wird der volle Einsatzwert gutgeschrieben.

Wir weisen darauf hin, dass Lieferungen auf offene Rechnungen nur im Ausmaß des uns von der österr. Kreditversicherung eingeräumten Kreditrahmens erfolgen können.

Geschäftsleitung:	Martin Schlosser	martin.schlosser@pimiskern.at	+43/7766/2028-424 +43/676/88646424
Technik u. Sonderbau:	Roland Höllinger	roland.hoellinger@pimiskern.at	+43/676/88646409
	Jakob Wimmer	jakob.wimmer@pimiskern.at	+43/7766/2028-427 +43/676/88646427
Disposition u. Bestellaufnahme:	Bestellungen	bestellung@pimiskern.at	+43/7766/2028-0
	Mario Illibauer	mario.illibauer@pimiskern.at	+43/7766/2028-411 +43/676/88646411
	Friederike Pimiskern	r.pimiskern@pimiskern.at	+43/7766/2028-315
	Simone Perzl	simone.perzl@pimiskern.at	+43/7766/2028-316
Fakturierung:	Gudrun Wiesinger	gudrun.wiesinger@pimiskern.at	+43/7766/2028-310
Buchhaltung:	Beate Kleinpötzl	beate.kleinpoetzl@pimiskern.at buchhaltung@pimiskern.at	+43/7766/2028-322

Techn. Änderungen, Satz- oder Druckfehler und alle Rechte vorbehalten
UID Nr.: ATU23882109

Bankverbindung:
Allgemeine Sparkasse OÖ
IBAN: AT14 2032 0131 0000 0284
BIC: ASPKAT2LXXX

Preisliste 2024

Inhaltsverzeichnis

Betonfalzrohre

Betonfalzrohre	1
Betonfalzrohre gelocht	1
Betonhalbrohre	1
Betonschwerlastrohre	2
Betondrittelschalen	2
Betongrabenschalen	2

Betonmuffenrohre Kreisprofil

Unbewehrt, mit integrierter Dichtung	3
Stahlfaserbewehrt, mit integrierter Dichtung	3
Stahlfaserbewehrt, mit Keilgleitdichtung	4
Stahlbeton mit integrierter Dichtung	4
Stahlbeton mit Keilgleitdichtung	4
Gleitmittel	4

Betonmuffenrohre Eiprofil

Unbewehrt, mit Rollringdichtung	5
Stahlfaserbewehrt, mit Rollringdichtung	5

Aufpreise für Betonmuffenrohre

Anbohrabzweiger	5
Schachtgelenkstücke	6
Passrohre	6
Krümmen	7
Böschungsstücke, Kreis	7
Böschungsstücke, Rechteck	7
Endverschlussplatten	8

Schächte PP/GFK

Energiedrosselschächte	8
Fertigteilschachtboden m. eingeb. PP/GFK Schale	9
Aufpreise für Schächte PP/GFK	10

Schächte Betongerinne

Gerinneschächte monolithisch	11-14
Gerinneschächte Standard	15-20
Kabelziehschacht rund	20

Schachtaufbaumaterial

Schachtringe mit Falz	21-22
Schachtkonen mit Falz	21-22
Schachtringe mit Boden	22
Schachtringe mit Gleitringfalz	23
Schachtkonen mit Gleitringfalz	24
Gleitringdichtungen	24
Ausgleichsringe	25
Schieberplatten	26
Bohrungen & Anschlussdichtungen	26
Schachtdeckel	27
Flachabdeckungen	28
Brunnendeckel	29

Sonderbau

Sickerschächte	31
Retentionsschächte	31
Retentionsschächte mit Schwimmdrossel	32
Regenwasserzisternen	33
Schachtringmörtel + Kleber	33
Senkgruben	34
Pumpschächte	35
Rechtecksonderbau	36
Kleinbelebungsanlagen	37-39

Sonstiges

Straßenabläufe	40
Schachtdeckungen / Einlaufgitter	41-42
Index	43
Formulare	44-47
Allgemeine Verkaufs- u. Lieferbedingungen	48

Betonfalzrohre mit Fuß



Artikel Nr.	Innen Ø mm	Baulänge m	Stk je Pal	VE	Preis	ca. kg je Stk
10BFR	100	1,00	36	ST	19,00	24
15BFR	150	1,00	20	ST	23,30	37
20BFR	200	1,00	16	ST	33,90	54
25BFR	250	1,00	12	ST	47,00	81
30BFR	300	1,00	9	ST	55,50	106
40BFR	400	1,00		ST	88,70	171
50BFR	500	1,00		ST	135,20	250
60BFR	600	1,00		ST	184,10	350
80BFR	800	1,00		ST	274,20	600
100BFR	1000	1,00		ST	439,10	920

Betonfalzrohre mit Fuß

halbseitig gelocht



Artikel Nr.	Innen Ø mm	Baulänge m	Stk je Pal	VE	Preis	ca. kg je Stk
10BFRGEL	100	1,00	36	ST	57,90	24
15BFRGEL	150	1,00	20	ST	62,20	37
20BFRGEL	200	1,00	16	ST	72,70	54
25BFRGEL	250	1,00	12	ST	85,80	81
30BFRGEL	300	1,00	9	ST	114,00	106
40BFRGEL	400	1,00		ST	147,10	171
50BFRGEL	500	1,00		ST	193,70	250
60BFRGEL	600	1,00		ST	242,50	350

Betonhalbrohre

Abnahme von Ober- und Unterteil gemeinsam

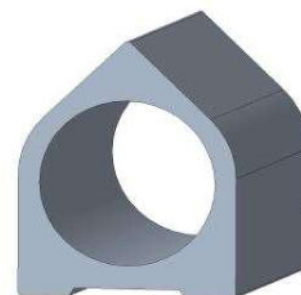


Artikel Nr.	Innen Ø mm	Baulänge m	Stk je Pal	VE	Preis	ca. kg je Stk
10HALBRO	100	1,00	60	ST	17,30	13
15HALBRO	150	1,00	40	ST	23,70	19
20HALBRO	200	1,00	32	ST	32,70	30
25HALBRO	250	1,00	24	ST	49,30	41
30HALBRO	300	1,00	18	ST	65,00	60
40HALBRO	400	1,00	8	ST	89,40	95
50HALBRO	500	1,00		ST	134,10	133
60HALBRO	600	1,00		ST	183,90	178

*Ab Ø200 mm nur Unterteile

Betonschwerlastrohre

Artikel Nr.	Innen Ø mm	Baulänge m	VE	Preis	ca. kg je Stk
30SLR	300	1,00	ST	90,60	162
40SLR	400	1,00	ST	158,30	250
50SLR	500	1,00	ST	229,00	400
60SLR	600	1,00	ST	284,00	560
80SLR	800	1,00	ST	465,60	950
100SLR	1000	1,00	ST	779,20	1510



Betondrittelschalen

Öffnungswinkel 120°, Abnahme von Unterteil und zwei Oberteilen gemeinsam

Artikel Nr.	Innen Ø mm	Baulänge m	VE	Preis	ca. kg je Stk
40DRITTEL	400	1,00	ST	73,70	55
50DRITTEL	500	1,00	ST	101,30	91



Betongrabenschale

Öffnungswinkel 140°

Artikel Nr.	Innen Ø mm	Baulänge m	VE	Preis	ca. kg je Stk
40GRABEN	400	1,00	ST	85,50	75
70GRABEN	700	1,00	ST	162,70	268





**Betonmuffenrohre, Form K-GM
mit integrierter Dichtung
lt. ÖNORM EN 1916/B 5074**

Artikel Nr.	Innen ∅ mm	Baulänge m	Wanddicke mm	VE	Preis	ca. kg je lfm
PBMR 250KHSI	250	2,00	65	LM	73,40	160
PBMR 600KHSI	600	2,00	80	LM	179,40	450
PBMR 700KHSI	700	2,00	90	LM	253,40	605
PBMR 800KHSI	800	2,00	105	LM	322,60	790
PBMR1000KHSI	1000	2,00	120	LM	500,20	1130

**Betonmuffenrohre, Form KW-GM
mit integrierter Dichtung
lt. ÖNORM EN 1916/B 5074**

Artikel Nr.	Innen ∅ mm	Baulänge m	Wanddicke mm	VE	Preis	ca. kg je lfm
PBMR 300KWHSI	300	2,00	70	LM	83,50	210
PBMR 400KWHSI	400	2,00	75	LM	103,50	295
PBMR 500KHSI	500	2,00	85	LM	132,50	405
PBMR 600KWHSI	600	2,00	105	LM	185,80	575
PBMR 700KWHSI	700	2,00	120	LM	264,80	785
PBMR 800KWHSI	800	2,00	130	LM	334,10	980
PBMR 900KWHSI	900	2,00	150	LM	444,30	1205

**Betonmuffenrohre, stahlfaserbewehrt, Form K-GM
mit integrierter Dichtung
lt. ÖNORM EN 1916/B 5074**

Artikel Nr.	Innen ∅ mm	Baulänge m	Wanddicke mm	VE	Preis	ca. kg je lfm
PBMR 250KSFI	250	2,00	65	LM	105,10	163
PBMR 300KWSFI	300	2,00	70	LM	119,50	215
PBMR 400KWSFI	400	2,00	75	LM	124,50	305
PBMR 500KSFI	500	2,00	85	LM	180,90	413
PBMR 600KSFI	600	2,00	80	LM	225,10	465
PBMR 700KSFI	700	2,00	90	LM	301,10	613
PBMR 800KSFI	800	2,00	105	LM	363,20	803
PBMR 900KWSFI	900	2,00	150	LM	462,90	1218
PBMR1000KSFI	1000	2,00	120	LM	526,80	1143

Betonmuffenrohre, stahlfaserbewehrt, Form K mit Keilgleitdichtung lt. ÖNORM EN 1916/B 5074

Artikel Nr.	Innen Ø mm	Baulänge m	Wanddicke mm	VE	Preis	ca. kg je lfm
PBMR1200SFINT	1200	2,40	140	LM	884,90	1542
PBMR1500SFHS	1500	2,50	175	LM	1.283,60	2190
Verlegeanker	ab DN 1200 je 2 St. /Rohr			ST	92,30	

Stahlbetonmuffenrohre, Form K-GM mit integrierter Dichtung lt. ÖNORM EN 1916/B 5074

Artikel Nr.	Innen Ø mm	Baulänge m	Wanddicke mm	VE	Preis	ca. kg je lfm
PBMR 300SBKI	300	2,05	80	LM	124,50	215
PBMR 400SBKI	400	2,05	75	LM	146,70	305
PBMR 500SBKI	500	2,05	80	LM	188,30	413
PBMR 600SBKI	600	2,05	80	LM	234,40	465
PBMR 700SBKI	700	2,05	90	LM	313,60	613
PBMR 800SBKI	800	2,05	105	LM	378,50	803
PBMR 900SBKI	900	2,05	150	LM	482,40	1218
PBMR1000SBKI	1000	2,05	120	LM	548,70	1143
PBMR2000SBKI	2000	a.A.	220	LM	a. A.	3900
Verlegeanker	ab DN 1200 je 2 St. /Rohr			ST	92,30	

Stahlbetonmuffenrohre, Form K mit Keilgleitdichtung lt. ÖNORM EN 1916/B 5074

Artikel Nr.	Innen Ø mm	Baulänge m	Wanddicke mm	VE	Preis	ca. kg je lfm
PBMR1200SBK	1200	2,45	140	LM	921,80	1542
PBMR1500SBK	1500	2,55	175	LM	1.337,10	2190
Verlegeanker	ab DN 1200 je 2 St. /Rohr			ST	92,30	

Gleitmittel für Betonmuffenrohre Anwendungshinweis beachten

Artikel Nr.		VE	Preis
DENSOGLEIT	Pimafix-Gleitmittel	KG	34,90





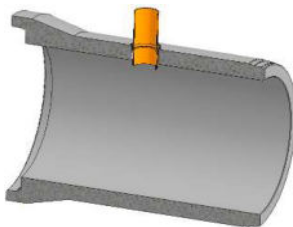
Eiprofil mufferrohre mit Rollringdichtung lt. ÖNORM EN 1916/B 5074

Artikel Nr.	Innen ∅ mm	Baulänge m	VE	Preis	ca. kg je lfm
PEI 50 75HS	500/ 750	2,40	LM	583,30	573
PEI 60 90HS	600/ 900	2,40	LM	662,10	700
PEI 70105HS	700/1050	2,40	LM	701,70	935
PEI 80120HS	800/1200	2,40	LM	869,80	1220
PEI 90135HS	900/1350	2,40	LM	988,60	1350
PEI100150HS	1000/1500	2,40	LM	1.216,00	1617
Verlegeanker	ab DN 700/1050 je 2 St./Rohr		ST	92,30	

Eiprofil mufferrohre, stahlfaserbewehrt mit Rollringdichtung lt. ÖNORM EN 1916/B 5074

Artikel Nr.	Innen ∅ mm	Baulänge m	VE	Preis	ca. kg je lfm
PEI 50 75SFHS	500/750	2,40	LM	623,00	584
PEI 60 90SFHS	600/900	2,40	LM	711,90	715
PEI 70105SFHS	700/1050	2,40	LM	771,20	950
PEI 80120SFHS	800/1200	2,40	LM	1.018,10	1240
PEI 90135SFHS	900/1350	2,40	LM	1.176,40	1370
PEI100150SFHS	1000/1500	2,40	LM	1.448,40	1630
PEI120180SFHS	1200/1800	2,00	LM	1.755,10	2245
Verlegeanker	ab DN 700/1050 je 2 St./Rohr		ST	92,30	

Anbohrabzweiger inklusive Bohranschlussdichtung für PVC-KG



Artikel Nr.	DN mm	VE	Preis
AABZW150 /-EI	150	ST	434,70
AABZW200 /-EI	200	ST	465,90
AABZW250 /-EI	250	ST	543,30
AABZW300 /-EI	300	ST	621,00

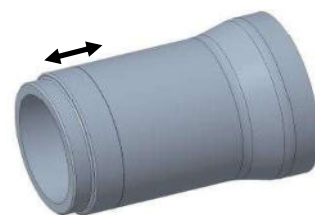
Aufpreis für Schachtgelenkstücke "Spitz-Spitz"

Artikel Nr.	Innen ø mm	Baulänge m	VE	Preis
PMRSAR	250-600	1,00	LM	100%
	700-1000	1,00	LM	150%
	1200	1,50	LM	150%
EI		2,10	LM	200%
Verlegeanker	ab DN 1200 je 1 St./Rohr		ST	92,30
Verlegeanker	ab DN 700/1050 je 1 St./Rohr		ST	92,30



Aufpreis für Passrohre "Spitz-Muffe"

Artikel Nr.	Innen ø mm	VE	Preis	
APR 250	250	ST	469,60	
APR 300	300	ST	524,00	
APR 400	400	ST	628,10	
APR 500	500	ST	754,50	
APR 600	600	ST	855,40	
APR 700	700	ST	998,30	
APR 800	800	ST	1.235,90	
APR 900	900	ST	1.383,90	
APR1000	1000	ST	1.571,90	
APR1200	1200	ST	2.807,20	
APR1500	1500	ST	3.677,40	
Verlegeanker	ab DN 1200 je 2 St./Rohr		ST	92,30



Aufpreis für Krümmer



Artikel Nr.	Innen ∅ mm	VE	Preis	
			bis 22,5°	bis 45°
AKR250	250	ST	2.099,70	3.187,20
AKR300	300	ST	2.233,40	3.373,50
AKR400	400	ST	2.596,30	3.892,40
AKR500	500	ST	2.854,10	4.411,30
AKR600	600	ST	3.373,50	5.189,90
AKR700	700	ST	4.151,70	6.227,60
AKR800	800	ST	5.423,20	8.044,10
AKR900	900	ST	5.968,00	8.822,10
AKR1000	1000	ST	6.227,60	9.601,10
AKR1200	1200	ST	6.746,60	10.379,70
Verlegeanker	ab DN 1200 je 2 St. /Krümmer	ST		92,30

Aufpreis für Böschungsstücke

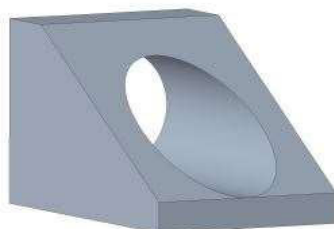


Artikel Nr.	Innen ∅ mm	VE	Preis	
			1:1 (45°)	1:1,5 (33°)
ABÖKO300	300	ST	593,10	1.087,60
ABÖKO400	400	ST	791,00	1.186,00
ABÖKO500	500	ST	1.037,80	1.631,20
ABÖKO600	600	ST	1.186,00	1.977,10
ABÖKO700	700	ST	1.383,90	2.372,40
ABÖKO800	800	ST	1.581,60	2.471,20
ABÖKO900	900	ST	1.779,50	
ABÖKO1000	1000	ST	1.977,10	
ABÖKO1200	1200	ST	2.372,40	
Verlegeanker	ab DN 1200 je 2 St. /Böschungstück	ST		92,30

Böschungsköpfe rechteckig, Neigung 2:3

Betongüte: C30/37/B7

Anschlussmuffe für Pima-Betonrohre (andere Rohrtypen auf Anfrage)



Artikel Nr.	Innen ∅ mm	VE	Preis	ca. kg je Stk
BÖKOBahn300	300	ST	1.365,40	460
BÖKOBahn400	400	ST	1.908,80	640
BÖKOBahn500	500	ST	2.237,50	870
BÖKOBahn600	600	ST	2.556,90	1150
BÖKOBahn800	800	ST	3.424,70	1800
BÖKOBahn1000	1000	ST	4.817,10	2970
BÖKOBahn1200	1200	ST	7.237,10	4300
BÖKOBahn1500	1500	ST	a.A.	8600

Aufpreis für Endverschlussplatten

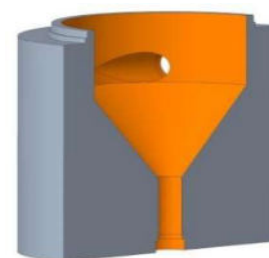
Artikel Nr.	Innen ∅ mm	VE	Preis
AEND300	300	ST	1.458,90
AEND400	400	ST	1.744,20
AEND500	500	ST	2.298,40
AEND600	600	ST	2.743,20
AEND700	700	ST	3.140,60
AEND800	800	ST	4.054,10
AEND900	900	ST	4.350,40
AEND1000	1000	ST	4.448,10
AEND1200	1200	ST	4.697,80
AEND1500	1500	ST	5.226,70
Verlegeanker	ab DN 1200 je 1 St. /Endverschlussplatte	ST	92,30



Energiedrosselschacht DN 1000 mm

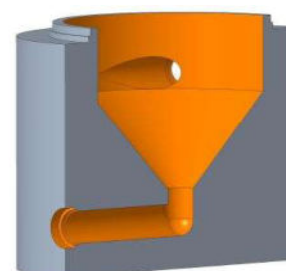
mit Kunststoff-Schachtboden, tangentiale Anströmung, Wst. 150 mm

Artikel Nr.	DN mm	VE	Preis
Type I Abfluss nach unten			
ENERGIEDR1150	150	ST	5.901,70
ENERGIEDR1200	200	ST	5.934,90
ENERGIEDR1250	250	ST	5.946,10
ENERGIEDR1300	300	ST	6.057,10



Type II Abfluss seitlich

ENERGIEDR2150	150	ST	6.631,40
ENERGIEDR2200	200	ST	6.994,60
ENERGIEDR2250	250	ST	7.465,00
ENERGIEDR2300	300	ST	8.102,20



Fertigteilschachtboden DN 800 mm mit eingeb. PP/GFK-Schachtboden, lt. ÖNORM EN 1917/B 5072

Anschluss geeignet für BMR, PVC/PP, GF-UP, Stzg u. GE-Rohre
ohne Anschlussdichtungen



Artikel Nr.	Hauptgerinne Ø mm	Nutzhöhe mm	VE	Preis	ca. kg je Stk
FTSGU8015	150	450	ST	971,80	900
FTSGU8020	200	500	ST	1.093,70	950
FTSGU8025	250	550	ST	1.215,20	1050
FTSGU8030	300	600	ST	1.491,00	1100

Fertigteilschachtboden DN 1000 mm mit eingeb. PP/GFK-Schachtboden, lt. ÖNORM EN 1917/B 5072

Anschluss geeignet für BMR, PVC/PP, GF-UP, Stzg u. GE-Rohre
ohne Anschlussdichtungen

Artikel Nr.	Hauptgerinne Ø mm	Nutzhöhe mm	VE	Preis	ca. kg je Stk
FTSGU10015	150	450	ST	971,80	1100
FTSGU10020	200	500	ST	1.093,70	1200
FTSGU10025	250	550	ST	1.215,20	1250
FTSGU10030	300	600	ST	1.491,00	1350
FTSGU10040	400	700	ST	1.993,50	1500
FTSGU10050	500	800	ST	2.349,50	1750
FTSGU10060	600	900	ST	2.705,50	2100
FTSGU10070	700		ST	4.028,90	
FTSGU10080	800		ST	4.470,50	

Fertigteilschachtboden DN 1200 mm und DN 1500 mm mit eingeb. PP/GFK-Schachtboden lt. ÖNORM EN 1917/B 5072

Anschluss geeignet für BMR, PVC/PP, GF-UP, Stzg u. GE-Rohre
ohne Anschlussdichtungen

Artikel Nr.	Hauptgerinne Ø mm	VE	Preis
	150-1200	ST	a.A.

Aufpreis bei PP/GFK-Schachtboden DN 800 u. 1000 mm für:

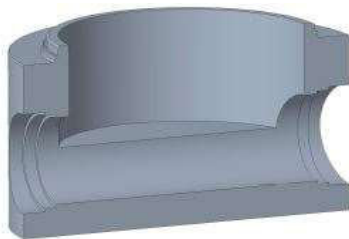
Artikel Nr.	Innen Ø mm	VE	Preis
Richtungsänderung im Hauptgerinne			
AGURAE150/200	150-200	ST	194,10
AGURAE250/300	250-300	ST	280,00
AGURAE400	400-800	ST	373,40
Seitenzulauf ohne Anschlussdichtungen			
AGUZL150	150	ST	287,90
AGUZL200	200	ST	326,70
AGUZL250	250	ST	420,10
AGUZL300	300	ST	606,90
AGUZL400	400	ST	980,30
AGUZL500	500	ST	1.260,30
AGUZL600	600	ST	1.595,00
AGUZL700	700	ST	2.015,10
AGUZL800	800	ST	2.536,20
Muffenschrägstellung über 1%			
MUFSCHIEF6	150-200	ST	102,20
MUFSCHIEF4	250-300	ST	126,30
MUFSCHIEF2	400-800	ST	213,70
Seitenzulauf im HG bis DN 400 mm höher oder tiefer setzen als schiegelgleich			
ASOHLGU-50mm	bis 50 mm	ST	256,00
ASOHLGU-100mm	bis 100 mm	ST	512,70
ASOHLGU-200mm	bis 200 mm	ST	768,70
ASOHLGU-300mm	bis 300 mm	ST	1.024,60
ASOHLGU-500mm	bis 500 mm	ST	1.408,20
Gefälleeinbau im Gerinne (Standard 1%) bei Beauftragung von Gefälle > 1% wird automatisch 2x die Muffenschrägstellung verrechnet.			
GEF20	ab 2% bis 10%	ST	947,00
Anschlussdichtungen für, BMR, KG, Stzg L, GFK, GGG			
ADI150	150	ST	39,40
ADI200	200	ST	49,70
ADI250	250	ST	59,30
ADI300	300	ST	67,30
ADI400	400	ST	83,00
ADI500	500	ST	96,40
ADI600	600	ST	109,60
ADI700	700	ST	126,10
ADI800	800	ST	143,70
Versetzanker			
AVERSETZANK	3 St./Schacht	ST	36,60



Fertigteilschachtboden DN 800 mm mit Betongerinne, lt. ÖNORM EN 1917/B 5072

Schacht, Gerinne, Berme und Anschlussmuffen in einem Guss gefertigt und schalungserhärtet, Betonsorte mind. C 40/50
Anschluss geeignet für BMR, PVC/PP, GF-UP, Stzg u. GE-Rohre ohne Anschlussdichtungen

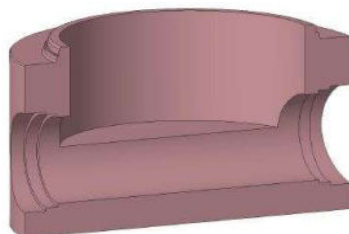
Artikel Nr.	Hauptgerinne Ø mm	Nutzhöhe mm	VE	Preis	ca. kg je Stk
FTSBE8015 MONO	150	450	ST	874,70	900
FTSBE8020 MONO	200	500	ST	971,80	950
FTSBE8025 MONO	250	550	ST	1.069,10	1050
FTSBE8030 MONO	300	600	ST	1.201,80	1100
FTSBE8040 MONO	400	700	ST	1.652,30	1200



Fertigteilschachtboden DN 1000 mm mit Betongerinne, lt. ÖNORM EN 1917/B 5072

Schacht, Gerinne, Berme und Anschlussmuffen in einem Guss gefertigt und schalungserhärtet, Betonsorte mind C 40/50
Anschluss geeignet für BMR, PVC/PP, GF-UP, Stzg u. GE-Rohre ohne Anschlussdichtungen

Artikel Nr.	Hauptgerinne Ø mm	Nutzhöhe mm	VE	Preis	ca. kg je Stk
FTSBE10015 MONO	150	450	ST	874,70	1100
FTSBE10020 MONO	200	500	ST	971,80	1200
FTSBE10025 MONO	250	550	ST	1.069,10	1250
FTSBE10030 MONO	300	600	ST	1.201,80	1350
FTSBE10040 MONO	400	700	ST	1.652,30	2100
FTSBE10050 MONO	500	800	ST	1.748,30	2600
FTSBE10060 MONO	600	800	ST	2.005,00	2700



Fertigteilschachtboden DN 1000 mm HL-BETON mit Betongerinne, lt. ÖNORM EN 1917/B 5072

Schacht, Gerinne, Berme und Anschlussmuffen in einem Guss gefertigt und schalungserhärtet, Betonsorte mind C 50/60
Anschluss geeignet für BMR, PVC/PP, GF-UP, Stzg u. GE-Rohre ohne Anschlussdichtungen

Artikel Nr.	Hauptgerinne Ø mm	Nutzhöhe mm	VE	Preis	ca. kg je Stk
FTSBE10015HL MONO	150	450	ST	914,70	1100
FTSBE10020HL MONO	200	500	ST	1.071,40	1200
FTSBE10025HL MONO	250	550	ST	1.226,70	1250
FTSBE10030HL MONO	300	600	ST	1.360,30	1350
FTSBE10040HL MONO	400	700	ST	1.900,20	2100
FTSBE10050HL MONO	500	800	ST	2.010,50	2600
FTSBE10060HL MONO	600	800	ST	2.305,80	2700

Aufpreis bei Schachtboden mit Betongerinne DN 800 u. 1000 mm für:

Artikel Nr.	Innen Ø mm	VE	Preis
Richtungsänderung im Hauptgerinne			
ABERAE150-200	150-200	ST	194,10
ABERAE250-300	250-300	ST	280,00
ABERAE400-600	400-600	ST	373,40
Seitenzulauf ohne Anschlussdichtungen			
ABESZ15	150	ST	287,90
ABESZ20	200	ST	326,70
ABESZ25	250	ST	420,10
ABESZ30	300	ST	606,90
ABESZ40	400	ST	980,30
ABESZ50	500	ST	1.260,30
ABESZ60	600	ST	1.595,00
Muffenschrägstellung über 1%			
ABESCHIEF-20	150-200	ST	102,20
ABESCHIEF-30	250-300	ST	126,30
ABESCHIEF-40	400	ST	213,70
ABESCHIEF-50	500	ST	213,70
ABESCHIEF-60	600	ST	213,70
Seitenzulauf im HG höher oder tiefer setzen als scheitelgleich			
ASOHLBET-50mm	bis 50 mm	ST	256,00
ASOHLBET-100mm	bis 100 mm	ST	512,70
ASOHLBET-200mm	bis 200 mm	ST	768,70
ASOHLBET-300mm	bis 300 mm	ST	1.024,60
ASOHLBET-500mm	bis 500 mm	ST	1.408,20
Gefälleeinbau im Gerinne (Standard 1%)			
GEF20	ab 2% bis 10%	ST	947,00
Anschlussdichtungen für BMR, KG, Stzg L, GFK, GGG			
ADI150	150	ST	39,40
ADI200	200	ST	49,70
ADI250	250	ST	59,30
ADI300	300	ST	67,30
ADI400	400	ST	83,00
ADI500	500	ST	96,40
ADI600	600	ST	109,60
ADI700	700	ST	126,10
ADI800	800	ST	143,70
Versetzanker			
AVERSETZANK	3 St./Schacht	ST	36,60





Fertigteilschachtboden DN 1200 bzw. DN1500 mm mit Betongerinne, lt. ÖNORM EN 1917/B 5072

Schacht, Gerinne, Berme und Anschussmuffen in einem Guss gefertigt und schalungserhärtert, Betonsorte mind. C 40/50
Anschluss geeignet für BMR, PVC/PP, GF-UP, Stzg u. GE-Rohre ohne Anschlussdichtungen (Ausführung auch in HL-SW-AS3 möglich)

Artikel Nr.	Hauptgerinne Ø mm	VE	Preis		ca. kg je Stk
			DN 1200	DN 1500	
FTSBE120/150 15 MONO	150	ST	2.918,30	ST	6.939,80
FTSBE120/150 20 MONO	200	ST	3.006,10	ST	7.081,30
FTSBE120/150 25 MONO	250	ST	3.139,40	ST	7.284,80
FTSBE120/150 30 MONO	300	ST	3.406,90	ST	7.429,50
FTSBE120/150 40 MONO	400	ST	3.806,50	ST	8.432,30
FTSBE120/150 50 MONO	500	ST	3.982,00	ST	8.608,10
FTSBE120/150 60 MONO	600	ST	4.231,80	ST	9.019,50
FTSBE120/150 70 MONO	700	ST	4.940,70	ST	10.156,50
FTSBE120/150 80 MONO	800	ST	5.401,80	ST	10.635,30
FTSBE15090 MONO	900			ST	12.078,70
FTSBE150100 MONO	1000			ST	12.625,70

Aufpreis bei Schachtboden mit Betongerinne DN 1200 mm bzw. DN1500 mm für:

Artikel Nr.	Innen Ø mm	VE	Preis	
			DN 1200	DN 1500
Abdeckplatte bzw. Übergangsplatte (inkl. Verklebung)				
ÜPLATTE1200	1200	ST	1.421,50	
ÜPLATTE1500	1500			ST 1.907,20

Richtungsänderung im Hauptgerinne

ABERAE1200/1500	150-200	ST	291,50	ST	340,10
ABERAE1200/1500	250-300	ST	340,10	ST	388,90
ABERAE1200/1500	400-600	ST	389,00	ST	437,10
ABERAE1200/1500	700-800	ST	437,10	ST	534,60
ABERAE1500	900-1000			ST	583,20

Gefälleeinbau im Gerinne (Standard 1%)

GEF20	ab 2% bis 10%	ST	947,00	ST	947,00
-------	---------------	----	--------	----	--------

Muffenschrägstellung über 1%

ABESCHIEF	150-1000	ST	a.A.	ST	a.A.
-----------	----------	----	------	----	------

Aufpreis bei Schachtboden mit Betongerinne DN 1200 mm bzw. DN 1500 mm für:

Artikel Nr.	Innen Ø mm	VE	Preis	
			VE	Preis
			DN 1200	DN 1500
Seitenzulauf ohne Anschlussdichtungen				
ABESZ1200/1500	150	ST	393,20	ST 537,10
ABESZ1200/1500	200	ST	446,80	ST 603,10
ABESZ1200/1500	250	ST	518,30	ST 693,80
ABESZ1200/1500	300	ST	638,70	ST 740,20
ABESZ1200/1500	400	ST	902,90	ST 1.034,80
ABESZ1200/1500	500	ST	1.244,30	ST 1.413,10
ABESZ1200/1500	600	ST	1.451,50	ST 1.657,80
ABESZ1200/1500	700	ST	1.980,60	ST 2.009,40
ABESZ1200/1500	800	ST	2.355,10	ST 2.440,30
ABESZ1500	900			ST 2.567,70
ABESZ1500	1000			ST 4.200,80

Seitenzulauf im HG höher oder tiefer setzen als scheitelgleich

ASOHLBET-50mm	bis 50 mm	ST	256,00	ST 256,00
ASOHLBET-100mm	bis 100 mm	ST	512,70	ST 512,70
ASOHLBET-200mm	bis 200 mm	ST	768,70	ST 768,70
ASOHLBET-300mm	bis 300 mm	ST	1.024,60	ST 1.024,60
ASOHLBET-500mm	bis 500 mm	ST	1.408,20	ST 1.408,20

Anschlussdichtungen für BMR, KG, Stzg L, GFK, GGG

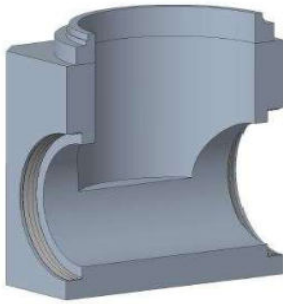
ADI150	150			ST 39,40
ADI200	200			ST 49,70
ADI250	250			ST 59,30
ADI300	300			ST 67,30
ADI400	400			ST 83,00
ADI500	500			ST 96,40
ADI600	600			ST 109,60
ADI700	700			ST 126,10
ADI800	800			ST 143,70
ADI900	900			ST 164,60
ADI1000	1000			ST 181,90

Versetzanker

AVERSETZANK	3 St./Schacht			ST 36,60
-------------	---------------	--	--	-----------------

Einbau von Alu-Poly-Steigbügel

STBALUNE				ST 145,50
----------	--	--	--	------------------



Fertigteilschachtboden Standard DN 1000 mm mit Betongerinne, lt. ÖNORM EN 1917/B 5072

Betonsorte mind. C 30/37

Anschluss geeignet für BMR, PVC/PP, GF-UP, Stzg u. GE-Rohre

Artikel Nr.	Hauptgerinne Ø mm	VE	Preis	ca. kg je Stk
FTSBE10070 STD	700	ST	2.692,90	3100
FTSBE10080 STD	800	ST	3.136,40	3500

Aufpreis bei Schachtboden Standard DN 1000 mm für:

Artikel Nr.	Innen Ø mm	VE	Preis
-------------	------------------	----	-------

Richtungsänderung im Hauptgerinne

ABERAE700	700-800	ST	388,90
-----------	---------	----	---------------

Seitenzulauf ohne Anschlussdichtungen

ABESZ15	150	ST	287,90
ABESZ20	200	ST	326,70
ABESZ25	250	ST	420,10
ABESZ30	300	ST	606,90
ABESZ40	400	ST	980,30
ABESZ50	500	ST	1.260,30
ABESZ60	600	ST	1.595,00

Muffenschrägstellung über 1%

ABESCHIEF1-5	ab 2% bis 5%	ST	126,30
ABESCHIEF6-10	ab 6% bis 10%	ST	257,40
ABESCHIEF11-15	ab 11% bis 15%	ST	383,70

Seitenzulauf im HG nicht schiefeleig

ASOHLBET-50mm	bis 50 mm	ST	256,00
ASOHLBET-100mm	bis 100 mm	ST	512,70
ASOHLBET-200mm	bis 200 mm	ST	768,70
ASOHLBET-300mm	bis 300 mm	ST	1.024,60
ASOHLBET-500mm	bis 500 mm	ST	1.408,20

Gefälleeinbau im Gerinne (Standard 1%)

GEF20	ab 2% bis 10%	ST	947,00
-------	---------------	----	---------------

Versetzanker

AVERSETZANK	4 St./Schacht	ST	36,60
-------------	---------------	----	--------------

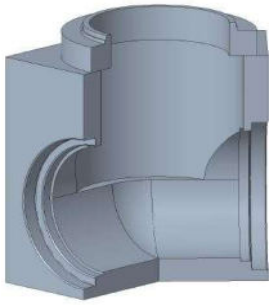
Aufpreis bei Schachtboden Standard DN 1000 mm für:

Artikel Nr.	Innen ∅ mm	VE	Preis
-------------	------------------	----	-------

Anschlussdichtungen für

ADI150	150	ST	39,40
ADI200	200	ST	49,70
ADI250	250	ST	59,30
ADI300	300	ST	67,30
ADI400	400	ST	83,00
ADI500	500	ST	96,40
ADI600	600	ST	109,60
ADI700	700	ST	126,10
ADI800	800	ST	143,70





Fertigteilschachtboden Standard DN 1200 mm mit Betongerinne, lt. ÖNORM EN 1917/B 5072

Betonsorte mind. C 30/37

Anschluss geeignet für BMR, PVC/PP, GF-UP, Stzg u. GE-Rohre

Artikel Nr.	Hauptgerinne Ø mm	VE	Preis
FTSBE12015 STD	150	ST	2.776,80
FTSBE12020 STD	200	ST	2.861,10
FTSBE12025 STD	250	ST	2.988,60
FTSBE12030 STD	300	ST	3.245,40
FTSBE12040 STD	400	ST	3.623,10
FTSBE12050 STD	500	ST	3.826,30
FTSBE12060 STD	600	ST	4.030,70
FTSBE12070 STD	700	ST	4.705,80
FTSBE12080 STD	800	ST	5.145,90
FTSBE12090 STD	900	ST	6.454,70
FTSBE120100 STD	1000	ST	6.990,40

Aufpreis bei Schachtboden Standard DN 1200 mm für:

Artikel Nr.	Innen Ø mm	VE	Preis
-------------	------------------	----	-------

Abdeckplatte bzw. Übergangsplatte (inkl. Verklebung)

ÜPLATTE1200	1200	ST	1.421,50
-------------	------	----	----------

Richtungsänderung im Hauptgerinne

ABERAE1200150-200	150-200	ST	291,50
ABERAE1200250-300	250-300	ST	340,10
ABERAE1200400-600	400-600	ST	388,90
ABERAE1200700-800	700-800	ST	437,10
ABERAE1200900-1000	900-1000	ST	534,60

Seitenzulauf ohne Anschlussdichtungen

ABESZ120015	150	ST	393,20
ABESZ120020	200	ST	446,80
ABESZ120025	250	ST	518,30
ABESZ120030	300	ST	638,70
ABESZ120040	400	ST	902,90
ABESZ120050	500	ST	1.244,30
ABESZ120060	600	ST	1.451,50
ABESZ120070	700	ST	1.980,60
ABESZ120080	800	ST	2.355,10

Aufpreis bei Schachtboden Standard DN 1200 mm für:

Artikel Nr.	Innen ∅ mm	VE	Preis
-------------	------------------	----	-------

Seitenzulauf im HG nicht schiefeleig

ASOHLBET-50mm	bis 50 mm	ST	256,00
ASOHLBET-100mm	bis 100 mm	ST	513,30
ASOHLBET-200mm	bis 200 mm	ST	768,70
ASOHLBET-300mm	bis 300 mm	ST	1.024,60
ASOHLBET-500mm	bis 500 mm	ST	1.408,20

Gefälleeinbau im Gerinne (Standard 1%)

GEF20	ab 2% bis 10%	ST	947,00
-------	---------------	----	--------

Anschlussdichtungen für BMR, KG, Stzg L, GFK, GGG

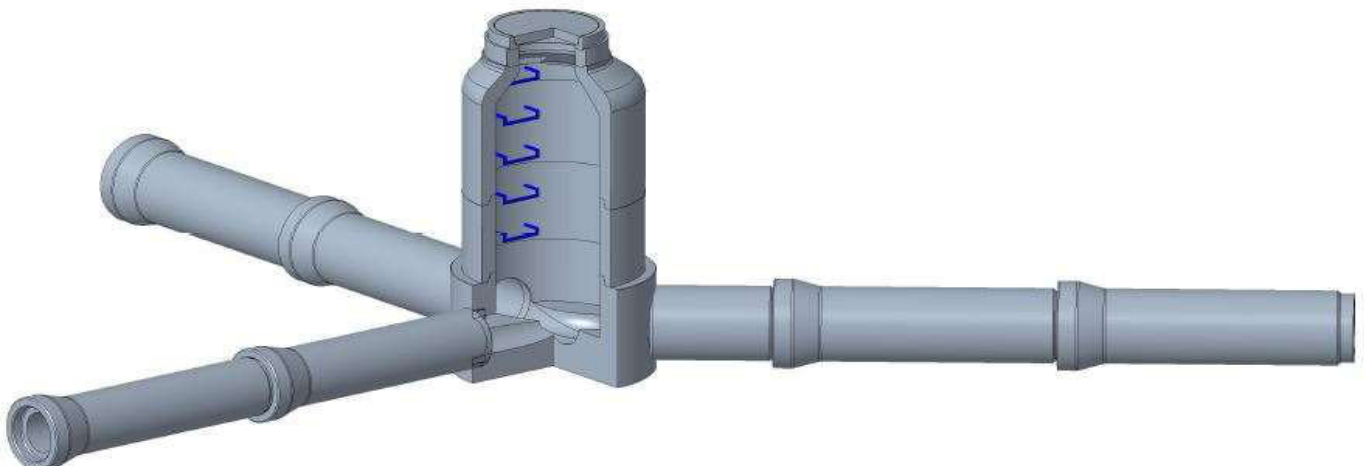
ADI150	150	ST	39,40
ADI200	200	ST	49,70
ADI250	250	ST	59,30
ADI300	300	ST	67,30
ADI400	400	ST	83,00
ADI500	500	ST	96,40
ADI600	600	ST	109,60
ADI700	700	ST	126,10
ADI800	800	ST	143,70
ADI900	900	ST	164,60
ADI1000	1000	ST	181,90

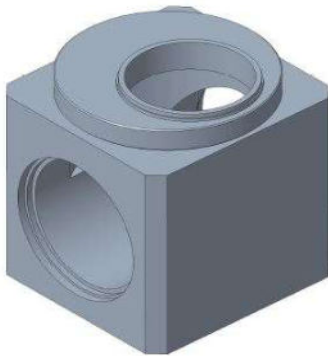
Versetzanker

AVERSETZANK	4 St./Schacht	ST	36,60
-------------	---------------	----	-------

Einbau von Alu-Poly-Steigbügeln

STBALUNE		ST	145,50
----------	--	----	--------





FERTIGTEILSCHACHTBODEN STANDARD DN 1500 mm mit Betongerinne, lt. ÖNORM EN 1917/B 5072

Betonsorte mind. C 30/37

Anschluss geeignet für BMR, PVC/PP, GF-UP, Stzg u. GE-Rohre

Ohne Anschlussdichtungen

Artikel Nr.	Hauptgerinne Ø mm	VE	Preis
FTSBE15015 STD	150	ST	6.597,20
FTSBE15020 STD	200	ST	6.732,40
FTSBE15025 STD	250	ST	6.928,20
FTSBE15030 STD	300	ST	7.065,80
FTSBE15040 STD	400	ST	8.017,60
FTSBE15050 STD	500	ST	8.185,80
FTSBE15060 STD	600	ST	8.579,70
FTSBE15070 STD	700	ST	9.661,20
FTSBE15080 STD	800	ST	10.117,90
FTSBE15090 STD	900	ST	11.490,10
FTSBE150100 STD	1000	ST	12.013,50
FTSBE150120 STD	1200	ST	13.334,30

AUFPREIS bei Schachtboden Standard DN 1500 mm für:

Artikel Nr.	Innen Ø mm	VE	Preis
Abdeckplatte bzw. Übergangplatte (inkl. Verklebung mit Schacht)			
ÜPLATTE1500	1500	ST	1.907,20
Richtungsänderung im Hauptgerinne			
ABERAE1500150-200	150-200	ST	340,10
ABERAE1500250-300	250-300	ST	388,90
ABERAE1500400-600	400-600	ST	437,10
ABERAE1500700-800	700-800	ST	534,60
ABERAE1500900-1000	900-1000	ST	583,20
ABERAE15001200	1200	ST	1.263,40

Seitenzulauf ohne Anschlussdichtungen für Pima-BMR oder PVC-KG-Rohre

ABESZ15015	150	ST	537,10
ABESZ15020	200	ST	603,10
ABESZ15025	250	ST	693,80
ABESZ15030	300	ST	741,40
ABESZ15040	400	ST	1.034,80
ABESZ15050	500	ST	1.413,10
ABESZ15060	600	ST	1.657,80
ABESZ15070	700	ST	2.009,40
ABESZ15080	800	ST	2.440,30
ABESZ15090	900	ST	2.567,70
ABESZ150100	1000	ST	4.200,80

Aufpreis bei Schachtboden Standard DN 1500 mm für:

Artikel Nr.	Innen Ø mm	VE	Preis
Seitenzulauf nicht schiefeleinig			
ASOHLBET	bis 50 mm	ST	256,00
ASOHLBET	bis 100 mm	ST	512,70
ASOHLBET	bis 200 mm	ST	768,70
ASOHLBET	bis 300 mm	ST	1.024,60
ASOHLBET	bis 500 mm	ST	1.408,20

Gefälleeinbau im Gerinne (Standard 1%)

GEF20	ab 2% bis 10%	ST	947,00
-------	---------------	----	--------

Anschlussdichtungen für BMR, KG, Stzg L, GFK, GGG

ADI150	150	ST	39,40
ADI200	200	ST	49,70
ADI250	250	ST	59,30
ADI300	300	ST	67,30
ADI400	400	ST	83,00
ADI500	500	ST	96,40
ADI600	600	ST	109,60
ADI700	700	ST	126,10
ADI800	800	ST	143,70
ADI900	900	ST	164,60
ADI1000	1000	ST	181,90
ADI1200	1200	ST	204,00

Versetzanker

AVERSETZANK	4 St./Schacht	ST	36,60
-------------	---------------	----	-------

Einbau von Alu-Poly-Steigbügeln

STBALUNE		ST	145,50
----------	--	----	--------

Kabelziehschächte DN 1000, monolithisch gefertigt mit Durchführungen nach Wahl bis DN 150

Artikel Nr.	Innen Ø mm	Höhe mm	Wanddicke mm	VE	Preis
KZSRUND1000	1000	800-1250	150/195	ST	1.008,20

Aufpreis für Durchführung inkl. Dichtung

KZSAUSSP50		ST	38,10
KZSAUSSP75		ST	44,50
KZSAUSSP100		ST	52,30
KZSAUSSP125		ST	58,70
KZSAUSSP150		ST	68,30



Schachtringe mit Falz ohne Steigbügel



Artikel Nr.	Innen Ø mm	Höhe mm	Wanddicke mm	VE	Preis	ca. kg je Stk
60 SR 25	600	250	70	ST	65,10	85
60 SR 30	600	300	70	ST	67,00	105
60 SR 50	600	500	70	ST	96,00	180
60 SR 60	600	600	70	ST	112,70	205
80 SR 30	800	300	85	ST	89,70	165
80 SR 60	800	600	85	ST	158,00	325
80 SR 90	800	900	85	ST	224,90	525
80 SR120	800	1200	85	ST	320,50	680
100 SR 30	1000	300	85	ST	143,10	195
100 SR 50	1000	500	85	ST	168,20	335
100 SR 50, gelocht	1000	500	85	ST	201,80	335
100 SR 60	1000	600	85	ST	180,60	395
100 SR 90	1000	900	85	ST	300,70	610
100 SR100	1000	1000	85	ST	334,00	685
100 SR100, gelocht	1000	1000	85	ST	400,70	685
120 SR 30	1200	300	109	ST	244,80	280
120 SR 50	1200	500	109	ST	323,20	485
120 SR 60	1200	600	109	ST	359,60	575
120 SR 90	1200	900	109	ST	539,40	865
120 SR100	1200	1000	109	ST	600,60	950
150 SR 50	1500	500	90	ST	286,10	525
150 SR 50, gelocht	1500	500	90	ST	343,40	525
150 SR 75	1500	750	90	ST	499,10	775
150 SR100	1500	1000	90	ST	559,30	1.055
200 SR 50	2000	500	90	ST	441,00	730
200 SR 50, gelocht	2000	500	90	ST	529,20	730
200 SR 75	2000	750	90	ST	685,00	1.095
200 SR100	2000	1000	90	ST	870,80	1.460
250 SR 50	2500	500	90	ST	715,90	932
250 SR 50, gelocht	2500	500	90	ST	859,10	932
250 SR 75	2500	750	90	ST	1.067,60	1.398
250 SR100	2500	1000	90	ST	1.393,50	1.864

Schachtkonen mit Falz ohne Steigbügel

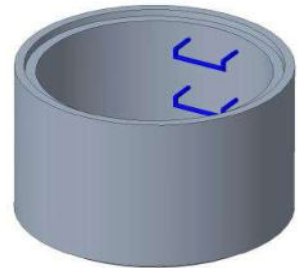


Artikel Nr.	Innen Ø mm	Höhe mm	Wanddicke mm	VE	Preis	ca. kg je Stk
8060K30	800/600	300	85	ST	131,40	180
8060K60	800/600	600	85	ST	161,40	350
10060K60	1000/600	600	85	ST	204,00	395
12060K60	1200/600	600	109	ST	487,80	490
15060K60Z	*1500/600	600	90	ST	471,80	605
15060K60EXZ	1500/600	600	100	ST	743,30	680
20060K80	*2000/600	800	90	ST	754,20	1.175
25060K105	*2500/600	1050	90	ST	1.377,30	2.020

*Einstieg zentrisch

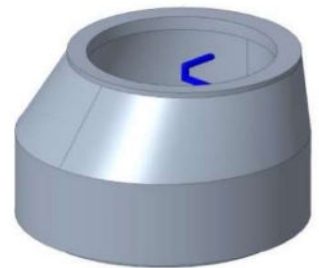
Schachtringe mit Falz mit Alu-Poly-Steigbügel

Artikel Nr.	Innen Ø mm	Höhe mm	Wanddicke mm	VE	Preis	ca. kg je Stk
80 SR 30ALUN	800	300	85		133,80	165
80 SR 60ALUN	800	600	85		246,30	325
80 SR 90ALUN	800	900	85		357,20	525
80 SR120ALUN	800	1200	85		497,80	680
100 SR 30ALUN	1000	300	85		187,30	195
100 SR 60ALUN	1000	600	85		268,10	395
100 SR 90ALUN	1000	900	85		432,80	610
100 SR120ALUN	1000	1200	85		543,60	822
120 SR 30ALUN	1200	300	109		288,90	280
120 SR 60ALUN	1200	600	109		447,80	575
120 SR 90ALUN	1200	900	109		671,70	865
150 SR 50ALUN	1500	500	90		453,60	525
150 SR 75ALUN	1500	750	90		674,10	790
150 SR100ALUN	1500	1000	90		894,50	1.055



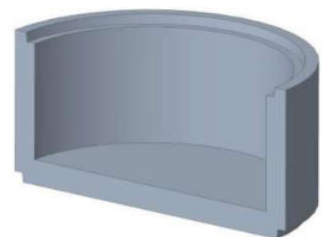
Schachtkonen mit Falz mit Alu-Poly-Steigbügel

Artikel Nr.	Innen Ø mm	Höhe mm	Wanddicke mm	VE	Preis	ca. kg je Stk
8060K30ALUN	800/600	300	85	ST	175,50	180
8060K60ALUN	800/600	600	85	ST	249,50	350
10060K60ALUN	1000/600	600	85	ST	292,10	395
12060K60ALUN	1200/600	600	109	ST	576,40	490
15060K60EXZALUN	1500/600	600	100	ST	910,90	680



Aufpreis für einbet. Boden im Schachtring

Artikel Nr.	Innen Ø mm	Bodenstärke mm	VE	Preis	ca. kg je Stk
A 600BO	600	100	ST	292,00	85
A 800BO	800	100	ST	385,40	140
A1000BO	1000	120	ST	495,40	210
A1200BO	1200	120	ST	670,30	340
A1500BO	1500	130	ST	730,50	640
A2000BO	2000	150	ST	1.036,40	1.130
A2500BO	2500	150	ST	1.391,90	1.750

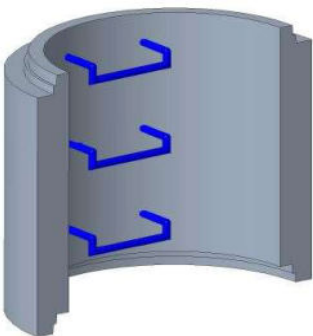


Schachtringe mit Muffenausbildung für Gleitringdichtung lt. ÖNORM EN 1917/B 5072 ohne Steigbügel



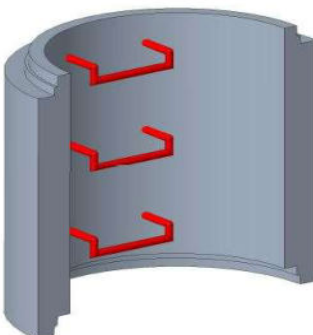
Artikel Nr.	Innen Ø mm	Höhe mm	Wanddicke mm	VE	Preis	ca. kg je Stk
80SR30GOHNE	800	*300	120	ST	197,40	275
80SR60GOHNE	800	600	120	ST	202,40	550
80SR90GOHNE	800	900	120	ST	303,20	830
100SR30GOHNE	1000	*300	120	ST	169,80	336
100SR60GOHNE	1000	600	120	ST	173,60	620
100SR90GOHNE	1000	900	120	ST	260,30	920
100SR120GOHNE	1000	1200	120	ST	346,80	1.245
KS150OHNE	1000	1500	120	ST	433,30	1.565

Schachtringe mit Muffenausbildung für Gleitringdichtung lt. ÖNORM EN 1917/B 5072 mit Alu-Poly-Steigbügel



Artikel Nr.	Innen Ø mm	Höhe mm	Wanddicke mm	VE	Preis	ca. kg je Stk
80SR30GALUN	800	*300	120	ST	235,00	275
80SR60GALUN	800	600	120	ST	277,40	550
80SR90GALUN	800	900	120	ST	415,50	830
100SR30GALUN	1000	*300	120	ST	207,30	336
100SR60GALUN	1000	600	120	ST	248,60	620
100SR90GALUN	1000	900	120	ST	372,80	920
100SR120GALUN	1000	1200	120	ST	496,80	1.245
KS150ALUN	1000	1500	120	ST	620,80	1.565

Schachtringe mit Muffenausbildung für Gleitringdichtung lt. ÖNORM EN 1917/B 5072 mit Niro-Poly-Steigbügel



Artikel Nr.	Innen Ø mm	Höhe mm	Wanddicke mm	VE	Preis	ca. kg je Stk
80SR30GNIRO	800	*300	120	ST	254,60	275
80SR60GNIRO	800	600	120	ST	316,80	550
80SR90GNIRO	800	900	120	ST	474,60	830
100SR30GNIRO	1000	*300	120	ST	227,10	336
100SR60GNIRO	1000	600	120	ST	287,90	620
100SR90GNIRO	1000	900	120	ST	431,80	920
100SR120GNIRO	1000	1200	120	ST	575,50	1.245
KS150NIRO	1000	1500	120	ST	719,10	1.565

*Aus Belastungsgründen ist die Verwendung von 30 cm hohen Schachtringen nach Möglichkeit zu vermeiden.
Reklamationen wegen Riss oder Bruch werden nicht anerkannt.

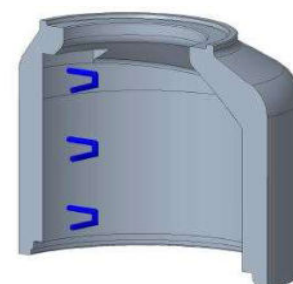
Schachtkonen mit Muffenausbildung für Gleitringdichtung lt. ÖNORM EN 1917/B 5072, ohne Steigbügel

Artikel Nr.	Innen ∅ mm	Höhe mm	Wanddicke mm	VE	Preis	ca. kg je Stk
10060K35GOHNE	1000/600	350	120	ST	328,20	485
10060K60GOHNE	1000/600	650	120	ST	202,40	785
10060K90GOHNE	1000/600	950	120	ST	289,30	1.090
KK120OHNE	1000/600	1250	120	ST	376,10	1.410
KK150OHNE	1000/600	1550	120	ST	462,70	1.840



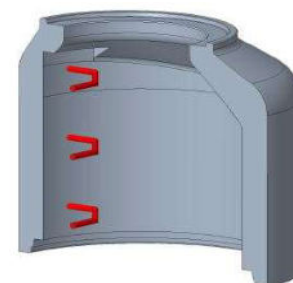
Schachtkonen mit Muffenausbildung für Gleitringdichtung lt. ÖNORM EN 1917/B 5072, mit Alu-Poly-Steigbügel

Artikel Nr.	Innen ∅ mm	Höhe mm	Wanddicke mm	VE	Preis	ca. kg je Stk
10060K35GALN	1000/600	350	120	ST	365,50	485
10060K60GALN	1000/600	650	120	ST	277,40	785
10060K90GALN	1000/600	950	120	ST	401,90	1.090
KK120ALUN	1000/600	1250	120	ST	526,20	1.410
KK150ALUN	1000/600	1550	120	ST	650,20	1.840



Schachtkonen mit Muffenausbildung für Gleitringdichtung lt. ÖNORM EN 1917/B 5072, mit Niro-Poly-Steigbügel

Artikel Nr.	Innen ∅ mm	Höhe mm	Wanddicke mm	VE	Preis	ca. kg je Stk
10060K35GNIRO	1000/600	350	120	ST	385,30	485
10060K60GNIRO	1000/600	650	120	ST	316,80	785
10060K90GNIRO	1000/600	950	120	ST	460,90	1.090
KK120NIRO	1000/600	1250	120	ST	604,90	1.410
KK150NIRO	1000/600	1550	120	ST	748,50	1.840



SBR-Gleitringdichtung selbstschmierend, für Schachtmaterial mit Muffe

Artikel Nr.	Innen ∅ mm	VE	Preis
SDV-B-1000	1000	ST	108,90
SDV-B-800	800	ST	108,90

SBR-Gleitringdichtung mit integriertem Lastausgleich selbstschmierend, für Schachtmaterial mit Muffe

Artikel Nr.	Innen ∅ mm	VE	Preis
SDV-S-1000-LAST	1000	ST	215,20

Ausgleichsringe Standard



Artikel Nr.	Innen Ø mm	Höhe mm	Stk je Palette (Bd)	VE	Preis	ca. kg je Stk
60AR 3	600	30		ST	26,50	14
60AR 5	600	50	30	ST	35,50	24
60AR 8	600	80	20	ST	40,00	36
60AR10	600	100	20	ST	45,50	48
60AR12	600	120	5	ST	55,30	56
60AR14	600	150	5	ST	61,20	64
60AR20	600	200	5	ST	91,70	88
70AR 8	700	80		ST	123,70	40
80AR 8	800	80		ST	96,30	43

Ausgleichsringe verschiebesicher



Artikel Nr.	Innen Ø mm	Höhe mm	Stk je Palette (Bd)	VE	Preis	ca. kg je Stk
60AR 6VS	625	60	30	ST	50,00	42
60AR 8VS	625	80	20	ST	55,30	56
60AR10VS	625	100	10	ST	60,30	64
60AR12VS	625	120	5	ST	75,50	78
60AR14VS	625	140	5	ST	87,80	90

Ausgleichsringe schräg



Artikel Nr.	Innen Ø mm	Höhe mm	Stk je Palette (Bd)	VE	Preis	ca. kg je Stk
60SAR10-5	600	50/100	20	ST	92,20	32
60SAR20-5	600	50/200	12	ST	112,70	52

Ausgleichsringe schräg und verschiebesicher



Artikel Nr.	Innen Ø mm	Höhe mm	Stk je Palette (Bd)	VE	Preis	ca. kg je Stk
60SAR10-5VS	625	50/100	20	ST	132,20	48

Schieberplatten

Artikel Nr.	Abm. in mm	mit Loch Ø mm	Stk je Palette	VE	Preis	ca. kg je Stk
BUPL404010	400/400/100	250	36	ST	66,70	22
BUPL404010GL	400/400/100	200	36	ST	66,70	23
BUPL404010KL	400/400/100	150	36	ST	66,70	25



Bohrungen bei Schachtmaterial

Artikel Nr.	Bohrung Ø mm	VE	Preis
KERN138	bis 138	ST	211,30
KERN151	151	ST	211,30
KERN186	186	ST	260,40
KERN226	226	ST	354,90
KERN276	276	ST	354,90
KERN341	341	ST	440,40
KERN400	400	ST	622,70
KERN450	450	ST	697,90
KERN500	500	ST	728,30
KERN600	600	ST	822,10

Auch andere Bohrdurchmesser sind auf Anfrage möglich. Zögern sie nicht uns zu kontaktieren!

SBR-Anschlussdichtungen

Artikel Nr.	DN mm	Bohrung Ø mm	VE	Preis
BOHR100138	100 (OD 110)	138	ST	58,40
BOHR125151	125 (OD 125)	151	ST	71,80
BOHR150186	150 (OD 160)	186	ST	87,80
BOHR200226	200 (OD 200)	226	ST	107,90
BOHR250276	250 (OD 250)	276	ST	126,10
BOHR300341	300 (OD 315)	341	ST	152,70



Dichteinsätze für PVC/PP/NIRO

Detailausführung gem. Typenblatt

Artikel Nr.	DN mm	Bohrung Ø mm	VE	Preis
KDUNI100	0-65 mm	100	ST	131,60
KDUNI200	50-125 mm	200	ST	427,90
KDUNI300	154 mm	300	ST	955,70



Schachtdeckel 2-teilig, 15 kN, (Herdringgarnitur)



Artikel Nr.	Innen Ø mm	Außen Ø mm	Stärke mm	VE	Preis	ca. kg je Stk
60HERD3	620	790	140	ST	237,30	94
bestehend aus:						
60HERD3RA	Rahmen		140	ST	91,90	30
60HERD3DE	Deckel		70	ST	145,40	64

Schachtdeckel ohne Falz, begehbar



Artikel Nr.	Innen Ø mm	Außen Ø mm	Stärke mm	VE	Preis	ca. kg je Stk
30FALZD	300	350	40	ST	53,70	8
40FALZD	400	450	40	ST	66,20	14
50FALZD	500	560	40	ST	84,60	20
60FALZD	600	670	40	ST	109,50	28
80FALZD	800	870	50	ST	159,20	60
100FALZD	1000	1080	50	ST	208,50	92

Schachtdeckel mit Falz, 30 kN



Artikel Nr.	Innen Ø mm	Außen Ø mm	Stärke mm	VE	Preis	ca. kg je Stk
603TOFALZD	600	790	110	ST	190,00	86
803TOFALZD	800	970	100	ST	243,70	148
1003TOFALZD	1000	1170	100	ST	349,00	218
1203TOFALZD	1200	1400	110	ST	605,30	336

Schachtdeckel ohne Falz geteilt, begehbar



Artikel Nr.	Innen Ø mm	Außen Ø mm	Stärke mm	VE	Preis	ca. kg je Stk
80FALZDGET	800	870	50	ST	200,90	60
100FALZDGET	1000	1080	50	ST	283,10	92

Schachtdeckel mit Falz, 30 kN, geteilt

Artikel Nr.	Innen Ø mm	Außen Ø mm	Stärke mm	VE	Preis	ca. kg je Stk
803TOFALZDGET	800	970	100	ST	222,00	148
1003TOFALZDGET	1000	1170	100	ST	319,60	218
1203TOFALZDGET	1200	1400	110	ST	545,10	336



Flachabdeckungen, Bkl. 1

Unterseite für Falzmaterial, Öffnung(en) nach Wahl

Artikel Nr.	Innen Ø mm	Außen Ø mm	Stärke mm	VE	Preis	ca. kg je Stk
FLABD97040	800	970	160	ST	638,00	162
FLABD117040	1000	1170	160	ST	860,90	290
FLABD140040	1200	1400	200	ST	1.014,70	590
FLABD168040	1500	1680	200	ST	1.245,00	1.026
FLABD324040	3000	3240	250	ST	a.A.	4.724



Flachabdeckungen, Bkl. 1

Unterseite flach, Öffnung(en) nach Wahl

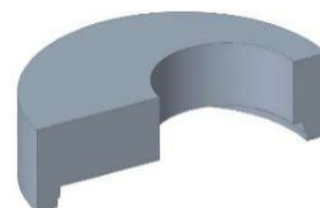
Artikel Nr.	Innen Ø mm	Außen Ø mm	Stärke mm	VE	Preis	ca. kg je Stk
FLABD970FLACH		970	160	ST	638,00	179
FLABD1170FLACH		1170	160	ST	860,90	310
FLABD1400FLACH		1400	200	ST	949,60	615
FLABD1500FLACH		1500	150	ST	1.014,70	650
FLABD1680FLACH		1680	200	ST	1.245,00	1.026
FLABD2240FLACH		2240	200	ST	1.703,50	1.825
FLABD2740FLACH		2740	200	ST	2.539,60	2.750
FLABD3240FLACH		3240	250	ST	a.A.	4.874



Flachabdeckung, Bkl. 1, ÖNorm B5072 geprüft

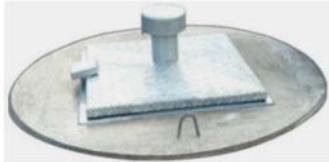
Unterseite für Gleitringdichtung, Öffnung DN 600 mm

Artikel Nr.	Innen Ø mm	Außen Ø mm	Stärke mm	VE	Preis	ca. kg je Stk
FLABD104040G	800	1040	200	ST	638,00	303
FLABD130040G	1000	1300	200	ST	860,90	564
FLABD130012G	1000	1300	130	ST	860,90	390



Brunnendeckel

mit einbeton., verzinkter Stahlabdeckung 600/600 mm
versperrbar, tagwasserdicht, aufklappbar, mit Lüftungshut
und Insketenschutzgitter, Unterseite ebenflächig



Artikel Nr.	Innen Ø mm	Aussen Ø mm	Stärke mm	VE	Preis	ca. kg je Stk
Für Schachtringe DN 800						
BRUDE800-970	800	970	100	ST	1.176,40	91
BRUDE800-1040	800	1040	100	ST	1.176,40	117
BRUDE1000-1170	800	1170	100	ST	1.250,30	172
Für Schachtringe DN 1000						
BRUDE1000-1170	1000	1170	100	ST	1.250,30	172
BRUDE1000-1300	1000	1300	100	ST	1.250,30	232
BRUDE1200-1400	1000	1400	100	ST	1.356,40	283
Für Schachtringe DN 1200						
BRUDE1200-1400	1200	1400	100	ST	1.356,40	283
BRUDE1200-1500	1200	1500	100	ST	1.356,40	338
Für Schachtringe DN 1500						
BRUDE1500-1680	1500	1680	100	ST	1.680,20	446
BRUDE1500-1740	1500	1740	100	ST	1.680,20	484
BRUDE1500-1800	1500	1800	100	ST	1.680,20	524
Für Schachtringe DN 2000						
BRUDE2000-2240	2000	2240	150	ST	1.995,00	1.289
BRUDE2000-2300	2000	2300	150	ST	1.995,00	1.366
Für Schachtringe DN 2500						
BRUDE2500-2740	2500	2740	150	ST	2.333,20	1.993
BRUDE2500-2800	2500	2800	150	ST	2.333,20	2.087
Für Schachtringe DN 3000						
BRUDE3000-3240	3000	3240	150	ST	a. A.	2.839

Aufpreise für Brunnendeckel

Einstieg 800/800 mm, verzinkt (statt 600/600 mm) erst ab außen DN 1400 mm möglich	ST	362,00
Einstieg 600/600 mm, NIRO (statt 600/600 mm, verzinkt)	ST	1.290,80
Einstieg 800/800 mm, NIRO (statt 600/600 mm, verzinkt) erst ab außen DN 1400 mm möglich	ST	1.686,20
umlaufende Wassernase	ST	198,50
Ersatzdichtung zu verzinkter Brunnenabdeckung	lfm	19,90



Sickerschächte mit Konus

inkl. Herdringgarnitur 15kN, inkl. 1 Bohrung + Dichtung f. PVC DN 100
 Bemessung ausgelegt für:
 Normregen 150l/s/ha; Bodenbemessungswert angenommen für Kies

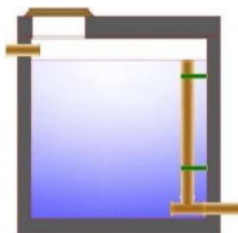


Artikel Nr.	Durchmesser cm	Auffangfläche m2	Nutzinhalt m3	Einbautiefe cm	VE	Preis	
PIMA-SIR-15-100	150	100	1,40	175	ST	1.686,60	*
PIMA-SIR-15-200	150	200	2,77	245	ST	2.185,70	*
PIMA-SIR-15-300	150	300	4,10	320	ST	2.589,20	*
PIMA-SIR-20-300	200	300	4,10	240	ST	2.739,60	*
PIMA-SIR-20-420	200	420	5,70	290	ST	3.180,60	*
PIMA-SIR-20-540	200	540	7,30	340	ST	3.621,50	*
PIMA-SIR-20-660	200	660	8,90	390	ST	4.051,30	*
PIMA-SIR-25-500	250	500	6,85	240	ST	3.889,50	*
PIMA-SIR-25-600	250	600	8,10	265	ST	4.215,50	*
PIMA-SIR-25-780	250	780	10,60	315	ST	4.931,30	*
PIMA-SIR-25-1060	250	1060	14,35	390	ST	5.998,90	*

* Schachtringmörtel bzw. Kleber ist in den Preisen nicht enthalten.

Retentionsschächte in Kompaktbauweise

mit Ablaufdrossel und integr. Notüberlauf
 inkl. Flachabdeckung und Schachtabdeckung

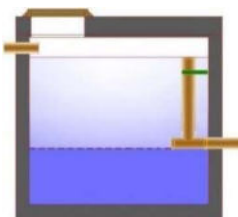


Artikel Nr.	Durchmesser cm	Retentionsvolumen m3	Einbautiefe cm	VE	Preis	
PIMA-RET-20-4,7	200	4,71	255	ST	6.941,40	*
PIMA-RET-20-6,3	200	6,28	305	ST	7.302,50	*
PIMA-RET-20-7,8	200	7,85	355	ST	7.580,40	*
PIMA-RET-20-8,5	200	8,45	375	ST	7.691,60	*
PIMA-RET-25-7,4	250	7,36	255	ST	8.302,70	*
PIMA-RET-25-9,8	250	9,81	305	ST	8.691,80	*
PIMA-RET-25-11,8	250	11,78	345	ST	9.099,40	*

* Schachtringmörtel bzw. Kleber ist in den Preisen nicht enthalten.

Retentionsschächte in Kompaktbauweise

mit Ablaufdrossel und integriertem Notüberlauf
 mit integr. Regenwasserspeicher
 inkl. Flachabdeckung und Schachtabdeckung



Artikel Nr.	Durchmesser cm	Retentionsvolumen m3	Speichervolumen m3	Einbautiefe cm	VE	Preis	
PIMA-RET-S-20-3,1	200	3,14	3,77	325	ST	8.163,90	*
PIMA-RET-S-20-3,9	200	3,93	3,77	350	ST	8.313,90	*
PIMA-RET-S-20-4,7	200	4,71	3,77	375	ST	8.458,50	*
PIMA-RET-S-25-4,9	250	4,9	5,88	325	ST	9.732,90	*
PIMA-RET-S-25-5,9	250	5,88	5,88	345	ST	9.877,40	*
PIMA-RET-S-25-7,4	250	7,35	5,88	375	ST	13.730,20	*

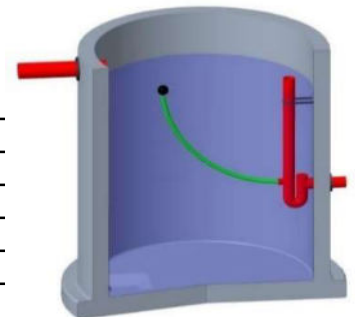
* Schachtringmörtel bzw. Kleber ist in den Preisen nicht enthalten.

Weitere Ausführungsvarianten sind auf Anfrage möglich.

Retentionsschächte in Kompaktbauweise

mit Ablaufdrossel und integriertem Notüberlauf
mit integriertem Regenwasserspeicher
inkl. Flachabdeckung und Schachtabdeckung

Artikel Nr.	Durchmesser cm	Retentionsvolumen m ³	Speichervolumen m ³	Einbautiefe cm	VE	Preis	
PIMA-RET-S-D-20-3,1	200	3,14	3,77	325	ST	a.A.	*
PIMA-RET-S-D-20-3,9	200	3,93	3,77	350	ST	a.A.	*
PIMA-RET-S-D-20-4,7	200	4,71	3,77	375	ST	a.A.	*
PIMA-RET-S-D-25-4,9	250	4,90	5,88	325	ST	a.A.	*
PIMA-RET-S-D-25-5,9	250	5,88	5,88	345	ST	a.A.	*
PIMA-RET-S-D-25-7,4	250	7,35	5,88	375	ST	a.A.	*



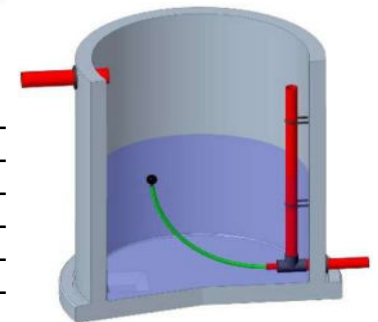
* Schachtringmörtel bzw. Kleber ist in den Preisen nicht enthalten.

Weitere Ausführungsvarianten sind auf Anfrage möglich.

Retentionsschächte in Kompaktbauweise

mit Ablaufdrossel und integriertem Notüberlauf
inkl. Flachabdeckung und Schachtabdeckung

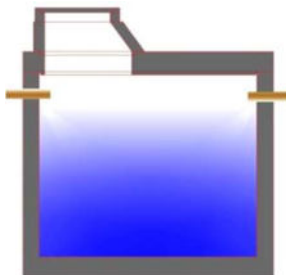
Artikel Nr.	Durchmesser cm	Retentionsvolumen m ³	Einbautiefe cm	VE	Preis	
PIMA-RET-D-20-4,7	200	4,71	255	ST	a.A.	*
PIMA-RET-D-20-6,3	200	6,28	305	ST	a.A.	*
PIMA-RET-D-20-7,8	200	7,85	355	ST	a.A.	*
PIMA-RET-D-20-8,5	200	8,48	375	ST	a.A.	*
PIMA-RET-D-25-7,4	250	7,36	255	ST	a.A.	*
PIMA-RET-D-25-9,8	250	9,81	305	ST	a.A.	*
PIMA-RET-D-25-11,8	250	11,78	345	ST	a.A.	*



Weitere Ausführungsvarianten sind auf Anfrage möglich.

Regenwasserzisternen in Kompaktbauweise

monolithisch gefertigtes Becken inkl. Zu- und Ablauf
mit Flachabdeckung und Schachtdeckel 15 kN
inkl. 3 x Anschluss PVC DN 100 mm (Zulauf, Ablauf, Elektro)

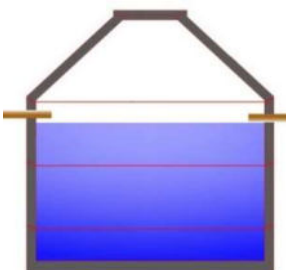


Artikel Nr.	Durchmesser cm	Nutzhalt m3	Einbautiefe cm	Zulauftiefe cm	VE	Preis	
PIMA-RWZK-20-5	200	5	279	ca. 90	ST	6.726,20	*
PIMA-RWZK-20-6,6	200	6,6	329	ca. 90	ST	7.003,90	*
PIMA-RWZK-25-6,6	250	6,6	254	ca. 90	ST	7.837,50	*
PIMA-RWZK-25-10	250	10	324	ca. 90	ST	8.578,60	*
PIMA-RWZK-25-12	250	12	359	ca. 85	ST	8.800,70	*
PIMA-RWZK-25-20	250	20	529	ca. 90	ST	12.518,50	*

* Schachtringmörtel bzw. Kleber ist in den Preisen nicht enthalten.

Regenwasserzisternen in Ringbauweise

inkl. Zu- und Ablauf
mit Konus und Schachtdeckel 15 kN
inkl. 3 x Anschluss PVC DN 100 mm (Zulauf, Ablauf, Elektro)



Artikel Nr.	Durchmesser cm	Nutzhalt m3	Einbautiefe cm	Zulauftiefe cm	VE	Preis	
PIMA-RWZ-15-2,0	150	2	227	ca. 90	ST	3.094,20	*
PIMA-RWZ-15-2,5	150	2,5	252	ca. 90	ST	3.320,10	*
PIMA-RWZ-15-2,9	150	2,9	277	ca. 90	ST	3.380,20	*
PIMA-RWZ-15-3,4	150	3,4	302	ca. 90	ST	3.593,30	*
PIMA-RWZ-15-4,2	150	4,2	352	ca. 90	ST	3.879,30	*
PIMA-RWZ-15-4,7	150	4,7	377	ca. 90	ST	4.092,50	*
PIMA-RWZ-15-5,1	150	5,1	402	ca. 90	ST	4.152,70	*
PIMA-RWZ-20,5,2	200	5,2	302	ca. 110	ST	4.589,70	*
PIMA-RWZ-20-6,8	200	6,8	352	ca. 110	ST	5.019,50	*
PIMA-RWZ-20-8,4	200	8,4	402	ca. 110	ST	5.460,50	*
PIMA-RWZ-20-9,9	200	9,9	452	ca. 110	ST	5.890,30	*
PIMA-RWZ-25-5,7	250	5,7	275	ca. 135	ST	5.925,10	*
PIMA-RWZ-25-8,1	250	8,1	325	ca. 135	ST	6.641,00	*
PIMA-RWZ-25-10,6	250	10,6	375	ca. 135	ST	7.382,70	*
PIMA-RWZ-25-13,1	250	13,1	425	ca. 135	ST	8.034,50	*
PIMA-RWZ-25-15,5	250	15,5	475	ca. 135	ST	8.712,20	*

* Schachtringmörtel bzw. Kleber ist in den Preisen nicht enthalten.

Schachtringmörtel + Kleber

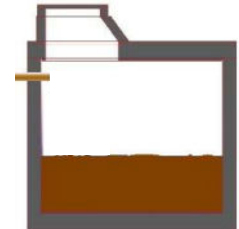
		VE	Preis
Schachtringmörtel	25 kg Sack	SK	157,60
2-Komp. Kleber		KG	37,50

Senkgruben in Kompaktbauweise

monolithisch gefertigtes Becken inkl. Zulauf
mit Flachabdeckung und Schachtdeckel 15 kN
inkl. 1 Anschluss PVC DN 100 mm (Zulauf)

Artikel Nr.	Durchmesser cm	Nutzinhalt m3	Einbautiefe cm	Zulauftiefe cm	VE	Preis	
PIMA-SGK-20-5	200	5	274	ca. 90	ST	6.337,10	*
PIMA-SGK-20-6,6	200	6,6	324	ca. 90	ST	6.615,00	*
PIMA-SGK-25-6,6	250	6,6	249	ca. 90	ST	7.448,50	*
PIMA-SGK-25-10	250	10	319	ca. 90	ST	8.189,30	*
PIMA-SGK-25-12	250	12	359	ca. 90	ST	8.411,80	*
PIMA-SGK-25-20	250	20	524	ca. 90	ST	12.264,60	*

* Schachtringmörtel bzw. Kleber ist in den Preisen nicht enthalten.



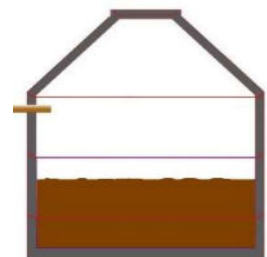
Senkgruben in Ringbauweise inkl. Zulauf

mit Konus und Schachtdeckel 15 kN
inkl. 1 Anschluss PVC DN 150 mm (Zulauf)

Artikel Nr.	Durchmesser cm	Nutzinhalt m3	Einbautiefe cm	Zulauftiefe cm	VE	Preis	
PIMA-SG-15-2,0	150	2	227	ca. 100	ST	2.633,30	*
PIMA-SG-15-2,5	150	2,5	252	ca. 100	ST	2.859,15	*
PIMA-SG-15-2,9	150	2,9	277	ca. 100	ST	2.919,10	*
PIMA-SG-15-3,4	150	3,4	302	ca. 100	ST	3.132,28	*
PIMA-SG-15-4,2	150	4,2	352	ca. 100	ST	3.418,40	*
PIMA-SG-15-4,7	150	4,7	377	ca. 100	ST	3.631,40	*
PIMA-SG-15-5,1	150	5,1	402	ca. 100	ST	3.691,60	*
PIMA-SG-20,5,2	200	5,2	302	ca. 120	ST	4.128,80	*
PIMA-SG-20-6,8	200	6,8	352	ca. 120	ST	4.558,60	*
PIMA-SG-20-8,4	200	8,4	402	ca. 120	ST	4.999,50	*
PIMA-SG-20-9,9	200	9,9	452	ca. 120	ST	5.429,30	*
PIMA-SG-25-5,7	250	5,7	275	ca. 145	ST	5.464,20	*
PIMA-SG-25-8,1	250	8,1	325	ca. 145	ST	6.179,90	*
PIMA-SG-25-10,6	250	10,6	375	ca. 145	ST	6.921,80	*
PIMA-SG-25-13,1	250	13,1	425	ca. 145	ST	7.573,60	*
PIMA-SG-25-15,5	250	15,5	475	ca. 145	ST	8.251,30	*

Bei Senkgruben in Ringbauweise ist ein dichter Innenanstrich erforderlich,
der bauseits durchzuführen ist!

* Schachtringmörtel bzw. Kleber ist in den Preisen nicht enthalten.



Pumpschächte & Sonderbauwerke- Übersicht

Artikel Nr.	Innen ∅ mm	Höhe mm	Wanddicke mm	VE	Preis
-------------	------------------	------------	-----------------	----	-------

Rundschächte Stahlbeton C45/55 XA2T bzw. C50/60 XA3T mit Überstand zur Auftriebssicherung (Option)

einteilige Ausführung

1000	1000 - 3000	120	ST	a. A.
1200	1000 - 2200	135	ST	a. A.
1500	1500 - 3200	150	ST	a. A.
2000	1500 - 3200	150	ST	a. A.
2000	1500 - 2500	220	ST	a. A.
2500	1500 - 2900	150	ST	a. A.
3000	1000 - 3000	120	ST	a. A.

Rundschächte Stahlbeton C45/55 XA2T bzw. C50/60 XA3T mit Überstand zur Auftriebssicherung, inkl. gegossenem Keilbeton (Option)

einteilige Ausführung

1000	1000 - 3000	120	ST	a. A.
1200	1000 - 2200	135	ST	a. A.
1500	1500 - 3200	150	ST	a. A.
2000	1500 - 3200	150	ST	a. A.
2000	1500 - 2500	220	ST	a. A.
2500	1500 - 2000	150	ST	a. A.
3000	1000 - 3000	120	ST	a. A.

zweiteilige Ausführung

1000	1500 - 4500	120	ST	a. A.
1200	2200 - 4500	135	ST	a. A.
1500	3300 - 6000	150	ST	a. A.
2000	3300 - 6000	150	ST	a. A.
2000	1500 - 2500	220	ST	a. A.
2500	2000 - 4500	150	ST	a. A.
3000	2000 - 4000	120	ST	a. A.

Zubehör Rundschächte

1000	-Gleitringdichtung Nr. 114	ST	a. A.
1500	-Gleitringdichtung Nr. 114	ST	a. A.
2000	-Gleitringdichtung Nr. 114	ST	a. A.
2500	-Gleitringdichtung Nr. 114	ST	a. A.
	2-Komponenten Kleber auf Epoxy-Basis	KG	a. A.

Komplettstationen, Pumpen und sonstiges Zubehör

a. A.



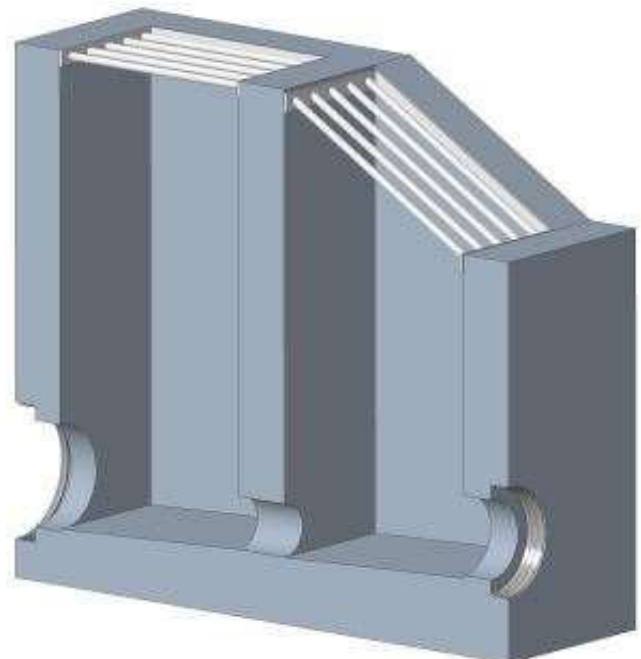
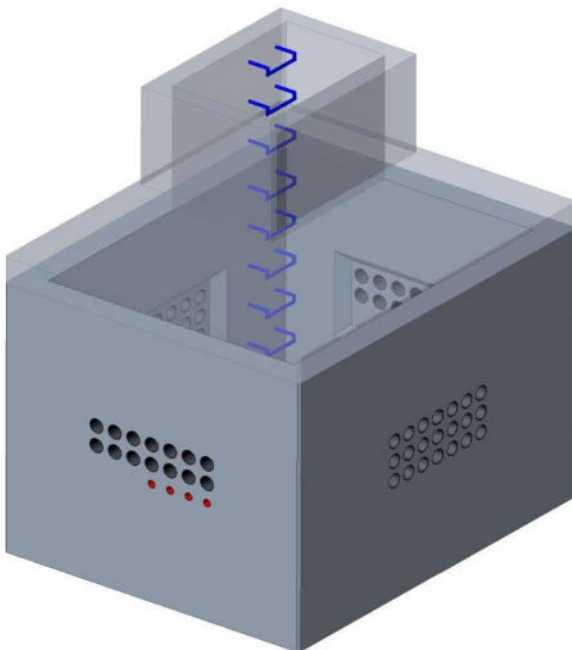
Rechteck-Sonderbau

maßgeschneidert an Ihre individuellen Anforderungen

Artikel Nr.	Innenlichte mm	Lichte Höhe mm	Wanddicke mm	VE	Preis
	1000/1000	1000 - 2000	200	ST	a. A.
	1400/700	1000 - 1500	200	ST	a. A.
	1400/1000	1500 - 2200	200	ST	a. A.
	1750/1500	1500 - 2000	200	ST	a. A.
	2000/1500	1500 - 2000	200	ST	a. A.
	2000/1750	1500 - 2000	200	ST	a. A.
	2500/2000	1500 - 2000	200	ST	a. A.
	3000/2000	1500 - 2000	200	ST	a. A.

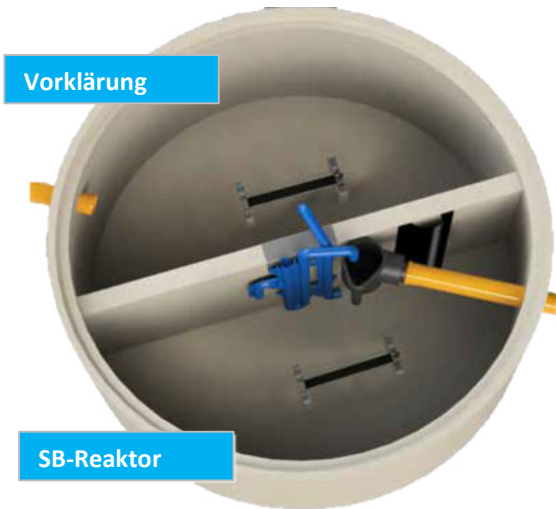


Weitere Möglichkeiten vorhanden - zögern Sie nicht, uns zu kontaktieren!



PIMA - SBR - Kläranlagen 3 - 150 EW

monolithisch gefertigter Betonbehälter



Bei der SBR Klärtechnik (sequentielle biologische Reinigung) gibt es eine getrennte Vorklärung und ein biologisches Belebungs- und Nachklärbecken, das sogenannte SBR-Becken.



Keine Mechanik im Abwasser



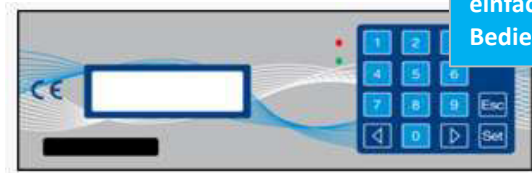
Keine Pumpen im Abwasser



Keine stromführende Technik im Abwasser

Kompakte Steuerschränke

- Mikroprozessorsteuerung
- Grafisches Display, einfach zu bedienen
- SD-Karten-Leser zum Auslesen aller Parameter



einfache Bedienung



Innensteuerschrank



Außensteuerschrank

Planung nach Maß

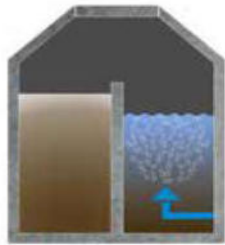
- Planung für Ihre Einbausituation
- Jede Anlage ist ein individuell geplantes Projekt
- Standardtypen für rasche Umsetzung vorhanden
- Anpassung der Behälter für Sonderfälle möglich



PIMA - SBR - System der SBR Zyklus



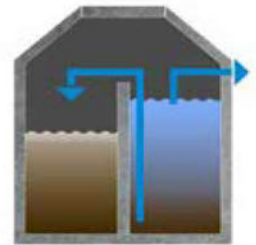
Beschickungsphase



Belüftungsphase



Ruhephase



Klarwasserabzug

Einbauvarianten

30 - 60 EW Anlage



2 x 200 EW
zweistraßige Anlage



Rechteckbauweise

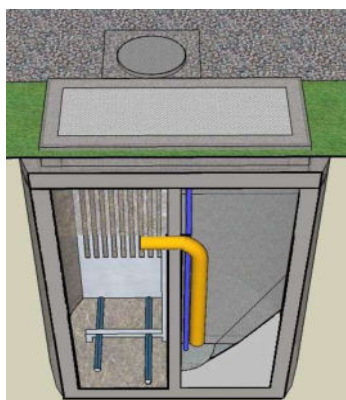


zweistraßige
Steuerung



PIMA - vollbiologische Kleinbelebungsanlage

monolithisch gefertigter Betonbehälter, Einbauteile aus Edelstahl oder Kunststoff, inkl. Endmontage der Einbauteile vor Ort

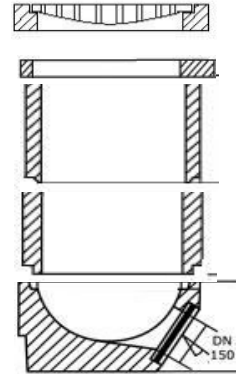


Artikel Nr.	Größe EW	Becken Ø	Einbautiefe cm	VE	Preis
KBA-20-8	8	200	300	ST	a. A.
KBA-20-10	10	200	340	ST	a. A.
KBA-20-12	12	200	380	ST	a. A.
KBA-25-16	16	250	340	ST	a. A.
KBA-25-20	20	250	395	ST	a. A.
KBA-25-24	24	250	445	ST	a. A.
KBA-20-20-24	24	2 x 200	360	ST	a. A.
KBA-25-28	28	250	495	ST	a. A.
KBA-20-20-28	28	2x200	400	ST	a. A.
KBA-30-32	32	300	420	ST	a. A.
KBA-30-36	36	300	455	ST	a. A.
KBA-25-25-36	36	2x250	355	ST	a. A.
KBA-30-40	40	300	490	ST	a. A.
KBA-25-25-40	40	2x250	375	ST	a. A.
KBA-30-45	45	300	535	ST	a. A.
KBA-25-25-45	45	2x250	405	ST	a. A.
KBA-25-25-50	50	2x250	440	ST	a. A.
KBA-30-30-50	50	2x300	345	ST	a. A.
KBA-25-25-60	60	2x250	500	ST	a. A.
KBA-30-30-60	60	2x300	390	ST	a. A.
KBA-30-30-70	70	2x300	430	ST	a. A.
KBA-30-30-80	80	2x300	470	ST	a. A.
KBA-30-30-90	90	2x300	515	ST	a. A.

Pimiskern Belebungsanlagen sind vollbiologische Kläranlagen, die nach dem Belebtschlamm-Prinzip arbeiten. Ideal für Kleinsiedlungen ohne Anschlussmöglichkeit an ein kommunales Kanalnetz.

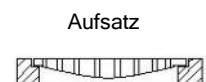
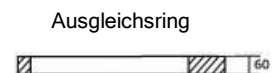
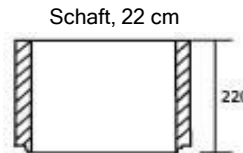
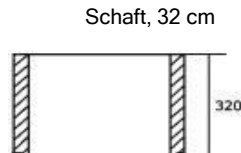
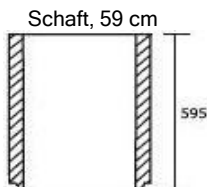
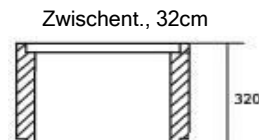
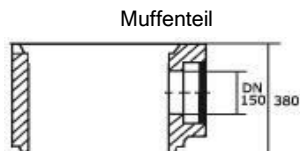
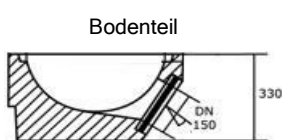
Straßenabläufe DN 450 mm

Artikel Nr.		Höhe mm	VE	Preis	ca. kg je Stk
STRABOOG150	Boden 1a, NW 150	330	ST	98,60	85
STRABOOG150PVC	Boden 1a, NW 150 PVC-Muffe	330	ST	116,90	85
STRABOOG200	Boden 1a, NW 200	330	ST	197,20	85
STRABOOG200PVC	Boden 1a, NW 200 PVC-Muffe	330	ST	233,80	85
STRASUMP30	Sumpf 2a, OHNE Öffnung	300	ST	93,20	86
STRAZW225	Zwischenteil 6b	220	ST	56,60	34
STRAZW325	Zwischenteil 6a	320	ST	60,20	55
STRASCHOTRKK	Schaft kurz o.Tr. 5 c	220	ST	52,90	36
STRASCHOTRK	Schaft kurz o.Tr. 5 b	320	ST	60,20	55
STRASCHOTRL	Schaft lang o.Tr. 5 d	590	ST	78,50	112
STRAAUS	Ausgleichsring 8a	60	ST	36,60	20
STRAVEIMK	Schlitzzeimer kurz verzinkt		ST	85,90	6



Aufsätze für Straßenabläufe

Artikel Nr.		Höhe mm	VE	Preis	ca. kg je Stk
STRAAUFS250M	250 kN Muldenform	160	ST	406,80	110
STRAAUFS250P	250 kN Pultform	160	ST	406,80	110
STRAAUFS400M	400 kN Muldenform	160	ST	457,60	129
STRAAUFS400P	400 kN Pultform	160	ST	457,60	129



Schachtabdeckung DN 600, Kl. D400 kN mit Gelenk, mit Einlage



Artikel Nr.		Höhe [cm]	Klasse	VE	Preis	ca. kg
BRIO	DN 600	10	400kN	ST	498,30	90

Schachtabdeckung DN 600, Kl. D400 kN mit Gelenk, mit Einlage



SOLO S78 m.V.	DN 600	10	400 kN	ST	589,90	88
SOLO S78 o.V.	DN600	10	400 kN	ST	589,90	88

Schmutzfänger, verzinkt



SCHMVERZS	verzinkt	-		ST	79,00	7
-----------	----------	---	--	----	--------------	---

Preisliste 2024

Index

A

Anbohrabzweiger	5
Anschlussdichtung für Bohrungen	26
Ausgleichsring, standard	25
Ausgleichsring, schräg	25
Ausgleichsring, schräg, verschiebesicher	25
Ausgleichsring, verschiebesicher	25
Auslaufbauwerk	36

B

Betondrittelschale	2
Betonfalzrohr mit Fuß	1
Betonfalzrohr mit Fuß, halbseitig gelocht	1
Betongerinneschacht, monolithisch	11-14
Betongerinneschacht, standard	15-20
Betongrabenschale	2
Betonhalbrohr	1
Betonmuffenrohr int., stahlfaserbewehrt	3
Betonmuffenrohr int., unbewehrt	3
Betonmuffenrohr int., unbewehrt, wandverstärkt	3
Betonmuffenrohr, stahlfaserbewehrt mit Keilgleitdichtung	4
Betonschwerlastrohr	2
Bohrung bei Schachtmaterial	26
Böschungsstück, eckig	7
Böschungsstück, rund	7
Brunnendeckel	29

E

Einlaufgitter	41
Einlaufbauwerk	36
Eiprofilmuffenrohr mit Rollringdichtung	5
Eiprofilmuffenrohr, stahlfaserbewehrt mit Rollringdichtung	5
Endverschlussplatte	8
Energiedrosselschacht	8

F

Flachabdeckung Bkl. 1	28
Flachabdeckung Bkl. 1, für Gleitringdichtung	28
Flachabdeckung Bkl. 1, mit Falz	28

G

GFK-Schacht	9
Gleitmittel für Betonmuffenrohre	4
Gleitringdichtung	24
Gleitringdichtung mit integriertem Lastausgleich	24

H

Herdringgarnitur, 15 kN	27
-------------------------	----

K

Kabelziehschacht, eckig	36
Kabelziehschacht, rund	20
Kläranlage	37-39
Kleber	33
Kleinbelebungsanlage	37-39
Konus Gleitringfalz, mit Alu-Steigbügel	24
Konus Gleitringfalz, mit Niro-Steigbügel	24
Konus Gleitringfalz, ohne Steigbügel	24
Konus Normalfalz, mit Alu-Steigbügel	22
Konus Normalfalz, ohne Steigbügel	21
Krümmer	7

P

Passrohr	7
Pumpschacht	35

R

Rechteck-Sonderbau	36
Regenwasserzisterne	33
Retentionsschacht	31
Retentionsschacht mit Speicher	31
Retentionsschacht mit Schwimmdrossel	32
Retentionsschacht mit Schwimmdrossel u. Speicher	32

S

Schachtabdeckungen	41-42
Schachtboden, monolithisch	11-14
Schachtboden, monolithisch u. HL-Beton	11-14
Schachtboden, standard DN 1000	15
Schachtboden, standard DN 1200	17
Schachtboden, standard DN 1500	19
Schachtboden PP/GFK	9
Schachtdeckel mit Falz, 30kN	27
Schachtdeckel mit Falz, 30kN, geteilt	27
Schachtdeckel ohne Falz, begehbar	27
Schachtdeckel ohne Falz, begehbar, geteilt	27
Schachtring Gleitringfalz, mit Alu-Steigbügel	23
Schachtring Gleitringfalz, mit Niro-Steigbügel	23
Schachtring Gleitringfalz, ohne Steigbügel	23
Schachtring Normalfalz, mit Alu-Steigbügel	22
Schachtring Normalfalz, ohne Steigbügel	21
Schachtring mit einbet. Boden	22
Schachtringmörtel	33
Schieberplatte	26
Schmutzfänger verzinkt	41
Selbstnivellierende Schachtabdeckung	41
Senkgrube	34
Sickerschacht	32
Spitz-Muffe	6
Spitz-Spitz	6
Stahlbetonmuffenrohr int	4
Stahlbetonmuffenrohr mit Keilgleitdichtung	4
Straßenablauf	40

U

Übergangsplatte zu Schacht	19
----------------------------	----



BETONFERTIGTEILSCHACHT - BESTELLUNG

Firma: _____

Datum/Unterschrift: _____

Baustelle: _____

Gewünschter Liefertermin:

Mit LKW abgeladen
 Mit LKW unabgeladen Abholung

Schacht - Innen Ø

800 mm 1200 mm
 1000 mm 1500 mm

Falz

85 mm Normalfalz 120 mm Gleitringfalz

Sohlenausbildung-Betongerinne

Beton Standardschacht
 Beton-HL-SW Monolithschacht

Sohlenausbildung-Kunststoffgerinne

PP/GFK PP/GFK-RW-blau

Anschluss Gerinne:

Betonrohr, int. Dichtung, Fabr. Pimiskern
 PVC/PP außen glatt, SN ____ Fabr. _____
 GFK Fabr. _____
 Steinzeug TK _____
 GGG Fabr. _____
 PP Schwerlast- oder Wellrohr
Fabr. _____
Type _____
 Sonstige _____

Ohne Steigbügel
 Steigbügel Alu-blau Steigbügel Niro

ohne Versetzanker Versetzanker
Bei Schächten ab HG DN 500
standardmäßig eingebaut

ZULÄUFE IM REGELFALL SCHEITELGLEICH

GEFÄLLE IM GERINNE STANDARDMÄSSIG 10‰

MUFFENSCHRÄGSTELLUNG BIS 150 ‰ MÖGLICH

Schacht :

E: Ø _____ Mat. _____
A: Ø _____ Mat. _____
Winkel _____ °

Z.1: Ø _____ Mat. _____
Winkel _____ °

Z.2: Ø _____ Mat. _____
Winkel _____ °

Z.3: Ø _____ Mat. _____
Winkel _____ °

Msst. E: _____ ‰ A: _____ ‰ Z.1: _____ ‰ Z.2: _____ ‰ Z.3: _____ ‰

Schacht :

E: Ø _____ Mat. _____
A: Ø _____ Mat. _____
Winkel _____ °

Z.1: Ø _____ Mat. _____
Winkel _____ °

Z.2: Ø _____ Mat. _____
Winkel _____ °

Z.3: Ø _____ Mat. _____
Winkel _____ °

Msst. E: _____ ‰ A: _____ ‰ Z.1: _____ ‰ Z.2: _____ ‰ Z.3: _____ ‰

Schacht :

E: Ø _____ Mat. _____
A: Ø _____ Mat. _____
Winkel _____ °

Z.1: Ø _____ Mat. _____
Winkel _____ °

Z.2: Ø _____ Mat. _____
Winkel _____ °

Z.3: Ø _____ Mat. _____
Winkel _____ °

Msst. E: _____ ‰ A: _____ ‰ Z.1: _____ ‰ Z.2: _____ ‰ Z.3: _____ ‰



SCHACHTZUBEHÖR - BESTELLUNG DN 800

Firma:

Baustelle:

Datum/Unterschrift:

Gewünschter Liefertermin:

- Mit LKW abgeladen
 Mit LKW unabeladen Abholung

Normalfalz Wandst. 85 mm

Gleitringfalz Wandst. 120 mm

Schachtringe

- Bauhöhe 30 cmStück
 Bauhöhe 60 cmStück
 Bauhöhe 90 cmStück
 Bauhöhe 120 cmStück

Schachtringe

- Bauhöhe 30 cmStück
 Bauhöhe 60 cmStück
 Bauhöhe 90 cmStück

- GleitringdichtungStück

Konen 80/60

- Bauhöhe 30 cmStück
 Bauhöhe 60 cmStück

Konen 80/60

Konen nicht lieferbar

- Ohne Steigbügel
 Steigbügel Alu-blau Steigbügel Niro

- Ohne Steigbügel
 Steigbügel Alu-blau Steigbügel Niro

Flachabdeckung DNa 970

mit Normalfalz

Öffnung DN 600

- mittigStück seitlichStück

Flachabdeckung DNa 1040

mit Gleitringfalz

Öffnung DN 600

- mittigStück seitlichStück

mit Verschiebesicherung

Ausgleichsringe

ohne Verschiebesicherung

- 6 cmStück 12 cmStück
8 cmStück 14 cmStück
10 cmStück
schräge Ausführung mit VS
5/10 cmStück

- 5 cmStück 12 cmStück
8 cmStück 15 cmStück
10 cmStück 20 cmStück
schräge Ausführung ohne VS
5/10 cmStück 5/20 cmStück



SCHACHTZUBEHÖR - BESTELLUNG DN 1000

Firma:

Baustelle:

Datum/Unterschrift:

Gewünschter Liefertermin:

- Mit LKW abgeladen
 Mit LKW unabeladen Abholung

Normalfalz Wandst. 85 mm

Gleitringfalz Wandst. 120 mm

Schachtringe

- Bauhöhe 30 cmStück
 Bauhöhe 50 cm*Stück
 Bauhöhe 60 cmStück
 Bauhöhe 90 cmStück
 Bauhöhe 100 cm*Stück
 Bauhöhe 120 cmStück

* Nur ohne Steigbügel lieferbar

Schachtringe

- Bauhöhe 30 cmStück
 Bauhöhe 60 cmStück
 Bauhöhe 90 cmStück
 Bauhöhe 120 cmStück
 Bauhöhe 150 cmStück

- GleitringdichtungStück

Konen 100/60

- Bauhöhe 60 cmStück

Konen 100/60

- Bauhöhe 35 cmStück
 Bauhöhe 65 cmStück
 Bauhöhe 95 cmStück
 Bauhöhe 125 cmStück
 Bauhöhe 155 cmStück

- Ohne Steigbügel
 Steigbügel Alu-blau Steigbügel Niro

- Ohne Steigbügel
 Steigbügel Alu-blau Steigbügel Niro

Flachabdeckung DNa 1170

mit Normalfalz

Öffnung DN 600

- mittigStück seitlichStück

Flachabdeckung DNa 1300

mit Gleitringfalz

Öffnung DN 600

- mittigStück seitlichStück

mit Verschiebesicherung

Ausgleichsringe

ohne Verschiebesicherung

- 6 cmStück 12 cmStück
8 cmStück 14 cmStück
10 cmStück

- 5 cmStück 12 cmStück
8 cmStück 15 cmStück
10 cmStück 20 cmStück

schräge Ausführung mit VS

- 5/10 cmStück

schräge Ausführung ohne VS

- 5/10 cmStück 5/20 cmStück



PIMISKERN
 Betonwerk - Baustoffe

Edwin Pimiskern GmbH & Co KG
 A-4770 Andorf, Rathausstraße 10
 Tel. +43 (0) 77 66 / 20 28-0
 Fax +43 (0) 77 66 / 20 28-31
 office@pimiskern.at, www.pimiskern.at



Auftraggeber	Bauvorhaben						
PIMA - Betonmuffenrohr Rohrdaten <table style="width:100%; border-collapse: collapse;"> <tr> <td style="width:33%; border-bottom: 1px solid black; padding: 2px;"> Profil </td> <td style="width:33%; border-bottom: 1px solid black; padding: 2px;"> Bewehrung </td> <td style="width:33%; border-bottom: 1px solid black; padding: 2px;"> Betongüte </td> </tr> <tr> <td style="padding: 2px;"> <input type="radio"/> Kreis <input type="radio"/> KW <input type="radio"/> EI </td> <td style="padding: 2px;"> <input type="radio"/> unbewehrt <input type="radio"/> stahlfaserbew. <input type="radio"/> Stahlbetonrohr </td> <td style="padding: 2px;"> <input type="radio"/> AS2 <input type="radio"/> AS3 (HL) </td> </tr> </table> Rohrdurchmesser DN: _____ mm	Profil	Bewehrung	Betongüte	<input type="radio"/> Kreis <input type="radio"/> KW <input type="radio"/> EI	<input type="radio"/> unbewehrt <input type="radio"/> stahlfaserbew. <input type="radio"/> Stahlbetonrohr	<input type="radio"/> AS2 <input type="radio"/> AS3 (HL)	Einbauart <input type="radio"/> Grabeneinbau Böschungswinkel: _____ ° Breite d. Grabensohle _____
Profil	Bewehrung	Betongüte					
<input type="radio"/> Kreis <input type="radio"/> KW <input type="radio"/> EI	<input type="radio"/> unbewehrt <input type="radio"/> stahlfaserbew. <input type="radio"/> Stahlbetonrohr	<input type="radio"/> AS2 <input type="radio"/> AS3 (HL)					
Grundwasser <input type="radio"/> Ja Höhe über Rohrscheitel: _____ cm	Verbau Eigenschaften <input type="radio"/> Kein Verbau <input type="radio"/> senkrechter Verbau, mit Spalt von je _____ cm <input type="radio"/> senkrechter Verbau, kein verbleibender Spalt						
Wiederverfüllungszone <table style="width:100%; border-collapse: collapse;"> <tr> <td style="width:33%; border-bottom: 1px solid black; padding: 2px;"> anstehend </td> <td style="width:33%; border-bottom: 1px solid black; padding: 2px;"> Leitungszone </td> <td style="width:33%; border-bottom: 1px solid black; padding: 2px;"> Überschüttung </td> </tr> <tr> <td style="padding: 2px;"> <input type="radio"/> Nichtbindig GS1, GS2 <input type="radio"/> Schwachbindig GS3 <input type="radio"/> bindiger Mischboden, Schluff GS4 <input type="radio"/> bindiger Boden GS5 <input type="radio"/> Organischer Boden GS6, GS7 </td> <td style="padding: 2px;"> <input type="radio"/> nichtbindig GS1, GS2 <input type="radio"/> Andere Böden, GS3 bis GS7 </td> <td style="padding: 2px;"> <input type="radio"/> nichtbindig GS1, GS2 <input type="radio"/> Andere Böden, GS3 bis GS7 </td> </tr> </table>		anstehend	Leitungszone	Überschüttung	<input type="radio"/> Nichtbindig GS1, GS2 <input type="radio"/> Schwachbindig GS3 <input type="radio"/> bindiger Mischboden, Schluff GS4 <input type="radio"/> bindiger Boden GS5 <input type="radio"/> Organischer Boden GS6, GS7	<input type="radio"/> nichtbindig GS1, GS2 <input type="radio"/> Andere Böden, GS3 bis GS7	<input type="radio"/> nichtbindig GS1, GS2 <input type="radio"/> Andere Böden, GS3 bis GS7
anstehend	Leitungszone	Überschüttung					
<input type="radio"/> Nichtbindig GS1, GS2 <input type="radio"/> Schwachbindig GS3 <input type="radio"/> bindiger Mischboden, Schluff GS4 <input type="radio"/> bindiger Boden GS5 <input type="radio"/> Organischer Boden GS6, GS7	<input type="radio"/> nichtbindig GS1, GS2 <input type="radio"/> Andere Böden, GS3 bis GS7	<input type="radio"/> nichtbindig GS1, GS2 <input type="radio"/> Andere Böden, GS3 bis GS7					
Auflager <table style="width:100%; border-collapse: collapse;"> <tr> <td style="width:60%; border-bottom: 1px solid black; padding: 2px;"> Eigenschaften </td> <td style="width:40%; border-bottom: 1px solid black; padding: 2px;"> Scheitelüberdeckung </td> </tr> <tr> <td style="padding: 2px;"> <input type="radio"/> auf Sand-Kies bzw. gewachsenen Boden ET2 <input type="radio"/> Auflagermaterial besser als Seitenverfüllung ET3a <input type="radio"/> auf Beton über Grabenbreite ET4a; Winkel des Auflagers: _____ ° <input type="radio"/> auf Beton abgeschalt ET4b; Winkel des Auflagers: _____ ° </td> <td style="padding: 2px;"> Höhe über Scheitel: von _____ bis _____ m </td> </tr> </table>		Eigenschaften	Scheitelüberdeckung	<input type="radio"/> auf Sand-Kies bzw. gewachsenen Boden ET2 <input type="radio"/> Auflagermaterial besser als Seitenverfüllung ET3a <input type="radio"/> auf Beton über Grabenbreite ET4a; Winkel des Auflagers: _____ ° <input type="radio"/> auf Beton abgeschalt ET4b; Winkel des Auflagers: _____ °	Höhe über Scheitel: von _____ bis _____ m		
Eigenschaften	Scheitelüberdeckung						
<input type="radio"/> auf Sand-Kies bzw. gewachsenen Boden ET2 <input type="radio"/> Auflagermaterial besser als Seitenverfüllung ET3a <input type="radio"/> auf Beton über Grabenbreite ET4a; Winkel des Auflagers: _____ ° <input type="radio"/> auf Beton abgeschalt ET4b; Winkel des Auflagers: _____ °	Höhe über Scheitel: von _____ bis _____ m						
Auftretende Lasten <table style="width:100%; border-collapse: collapse;"> <tr> <td style="width:50%; border-bottom: 1px solid black; padding: 2px;"> Art der Last </td> <td style="width:50%; border-bottom: 1px solid black; padding: 2px;"> Art der Last </td> </tr> <tr> <td style="padding: 2px;"> <input type="radio"/> keine <input type="radio"/> Straße, kein Belag <input type="radio"/> Straße, flexibler Belag <input type="radio"/> Straße starrer Belag </td> <td style="padding: 2px;"> <input type="radio"/> Schiene 1-gleisig <input type="radio"/> Schiene, mehrgleisig <input type="radio"/> Flughafen DAC-Typ <input type="radio"/> sonstige: _____ </td> </tr> </table>		Art der Last	Art der Last	<input type="radio"/> keine <input type="radio"/> Straße, kein Belag <input type="radio"/> Straße, flexibler Belag <input type="radio"/> Straße starrer Belag	<input type="radio"/> Schiene 1-gleisig <input type="radio"/> Schiene, mehrgleisig <input type="radio"/> Flughafen DAC-Typ <input type="radio"/> sonstige: _____		
Art der Last	Art der Last						
<input type="radio"/> keine <input type="radio"/> Straße, kein Belag <input type="radio"/> Straße, flexibler Belag <input type="radio"/> Straße starrer Belag	<input type="radio"/> Schiene 1-gleisig <input type="radio"/> Schiene, mehrgleisig <input type="radio"/> Flughafen DAC-Typ <input type="radio"/> sonstige: _____						
_____ Sachbearbeiter	_____ Ort/Datum						
_____ Unterschrift							

Allgemeine Verkaufs- und Lieferbedingungen der Firma Edwin Pimiskern GmbH & CO KG

Stand November 2014

1. **Verbindlichkeit der allgemeinen Bedingungen:** Alle unsere Angebote, Lieferungen und Leistungen, sowie alle mit dem Auftrag zusammenhängenden Nachlieferungen erfolgen auf Grund der nachstehenden Bedingungen, die der Besteller durch Auftragserteilung anerkennt. Abweichungen von diesen Liefer- und Montagebedingungen, insbesondere durch Übersendung anders lautender Verkaufsbedingungen, müssen ausdrücklich hervorgehoben werden und bedürfen zur gegenseitigen Rechtswirksamkeit unserer ausdrücklichen schriftlichen Anerkennung. Soweit in diesen allgemeinen Liefer- und Montagebedingungen nichts anderes geregelt ist, gelten hilfsweise für Werkverträge die ÖNORM B 2110 und die ÖNORM B 2111.
2. **Angebote:** Alle Angebote sind – sofern nichts anderes festgehalten – freibleibend. Die zum Angebot gehörigen Unterlagen wie Abbildungen, Zeichnungen, Gewichtszahlen und Maßangaben sind nur annähernd maßgebend, soweit sie nicht ausdrücklich als verbindlich bezeichnet sind. An Kostenvoranschlägen, Zeichnungen, Plänen und anderen Unterlagen behält sich der Lieferer Eigentums- und Urheberrechte vor; sie dürfen Dritten nicht zugänglich gemacht werden. Prospektangaben sind unverbindlich.
3. **Preisbasis und Lieferumfang:** Alle Preise, auch solche für bloße Lieferungen, sind veränderlich im Sinne der ÖNORMEN B 2110 und unterliegen der Umrechnung gemäß der ÖNORM B 2111. Für den Umfang der Lieferung ist die schriftliche Auftragsbestätigung des Lieferers maßgebend, im Falle eines Angebotes des Lieferers mit zeitlicher Bindung und fristgemäßer Annahme das Angebot. Nebenabreden und Änderungen bedürfen der schriftlichen Bestätigung des Lieferers.
4. **Lieferfristen:** Angekündigte Liefertermine sind, wenn nichts Gegenteiliges schriftlich vereinbart worden ist, unverbindlich. Höhere Gewalt oder andere unvorhergesehene Hindernisse in der Sphäre des Auftragnehmers oder dessen Vorlieferanten entheben den Auftragnehmer von der Einhaltung der vereinbarten Lieferzeit. Ereignisse höherer Gewalt berechtigen den Auftragnehmer, die Lieferung um die Dauer der Behinderung zuzüglich einer angemessenen Anlaufzeit hinauszuschieben, ohne dass dem Auftraggeber daraus irgendwelche Ersatzansprüche entstünden. Betriebs- und Verkehrsstörungen und nicht ordnungsgemäße Lieferung von Vorlieferanten gelten auch als höhere Gewalt und befreien den Auftragnehmer für die Dauer der Behinderung oder nach Wahl des Auftragnehmers auch endgültig von der Verpflichtung zur Lieferung, ohne dass dem Auftraggeber Ansprüche auf Grund des Rücktrittes durch den Auftragnehmer entstehen.
Wird eine vom Auftragnehmer verbindlich vereinbarte Lieferfrist wegen eines von diesem zu vertretenden Grundes überschritten, kann der Auftraggeber Erfüllung verlangen oder unter Setzung einer schriftlichen Nachfrist von vier Wochen bzw. bei Sonderbestellware unter Setzung einer schriftlichen Nachfrist von acht Wochen vom Vertrag zurücktreten.
Die Lieferfrist beginnt mit der Absendung der Auftragsbestätigung, jedoch nicht vor der Beibringung der vom Besteller zu beschaffenden Unterlagen, Genehmigungen, Freigaben sowie vor Eingang der vereinbarten Anzahlung.
Die Einhaltung der Lieferfrist setzt die Erfüllung der Vertragspflichten des Bestellers voraus. Der Besteller ist verpflichtet, bei vom Lieferer auszuführenden Transporten und Montagen für die einwandfreie Erreichbarkeit und Befahrbarkeit des Baustellenbereiches mit den vorgesehenen Transport- und Montagegeräten zu sorgen. Zwischenverkauf behalten wir uns vor. Verpackungsmaterial wird verrechnet und nicht zurückgenommen.
5. **Gewährleistung:** Der Lieferer leistet Gewähr nach Maßgabe folgender Bestimmungen:
Den Auftraggeber trifft unbeschadet seiner Rechte die Obliegenheit, bei der Auslieferung der Ware durch den Auftragnehmer deren Übereinstimmung mit der Bestellung sofort optisch, als auch nach Maßgabe angegebener Produktbezeichnungen und Chargenziffern zu kontrollieren.
Die gelieferte Ware ist sofort bei Übergabe an den Auftraggeber, seinen Boten oder seinen Frächter mit der gemäß § 377, 378 UGB gebotenen Sorgfalt zu überprüfen und feststellbare Mängel bei sonstigem Ausschluss jeglicher Ansprüche auf dem Empfangs-, Lieferschein oder Frachtbrief detailliert zu vermerken. Falls bei einer Übernahme keine sofortige Prüfung möglich ist, muss dieser Umstand bei sonstigem Ausschluss sämtlicher Ansprüche auf dem Empfangs-, Lieferschein oder Frachtbrief vermerkt werden und ein allfälliger, bei nachfolgender Prüfung festgestellter Mangel detailliert binnen einer Woche ab Lieferung schriftlich beim Auftragnehmer einlangend gerügt werden.
Der Auftraggeber hat nur Anspruch auf kostenlose Verbesserung oder Austausch innerhalb angemessener Frist, sofern dieser die Mangelhaftigkeit der Lieferung nachweist. Ein anderer oder ein weiterer Anspruch auf Preisminderung oder Wandlung besteht nicht, sofern dies nicht gesondert schriftlich vereinbart wird. Ob die Mangelhaftigkeit durch Verbesserung oder Austausch behoben wird, obliegt der Wahl des Auftragnehmers.
Fertigteile werden nach den Angaben des Bestellers bzw. eines von ihm beauftragten Architekten/Zivilingenieurs ausgeführt. Diesbezüglich übernimmt der Lieferer keinerlei Haftung betreffend die Richtigkeit dieser Angaben im Zusammenhang mit dem Einsatz der Fertigteile, es sei denn, der Besteller beauftragt den Lieferer mit der Ausarbeitung der statischen Berechnung und des Konstruktionsentwurfs.
Abweichungen von den zugesicherten Eigenschaften können nicht beanstandet werden, soweit der Verwendungszweck nicht beeinträchtigt wird.
Der Lieferer haftet keinesfalls für Mängel, die auf mangelhafte Leistungen oder sonstige Maßnahmen Dritter zurückzuführen sind. Der Lieferer leistet nur für die Mängel Gewähr, welche bereits im Zeitpunkt des Gefahrenüberganges gemäß Punkt 6 vorhanden waren. Die Gewährleistungsfrist beträgt für unbewegliche Sachen drei Jahre ab Lieferung. Die Frist für die Beweislastumkehr nach § 933a Abs. 3 ABGB wird bei der Lieferung von unbeweglichen Sachen auf 3 Jahre verkürzt. Die Beweislast für das Verschulden des Lieferers im Sinne des § 933a Abs. 3 ABGB obliegt sohin nach Ablauf der Gewährleistungsfrist dem Besteller.
6. **Übergabe und Gefahrenübergang:** Die Übergabe von Fertigteilen und/oder der Gefahrenübergang erfolgt
 - a) bei Lieferung ab Werk mit Bekanntgabe der Lieferbereitschaft bzw. zum vereinbarten Liefertermin
 - b) bei Lieferung frei Baustelle oder abgeladen mit Eintreffen auf der Baustelle
 - c) bei Lieferung inklusive Montage mit durchgeführter Versetzung der Fertigteile in die endgültige Lage am Bauwerk.Jedenfalls geht die Gefahr auch dann über, wenn Teillieferungen erfolgen.
7. **Zahlung:** Falls nicht anders vereinbart, ist die Zahlung unserer Lieferung sofort nach Rechnungslegung fällig. Bei Aufträgen, die mehrere Einheiten bzw. Teillieferungen umfassen, ist der Auftragnehmer berechtigt, nach Lieferung jeder einzelnen Einheit oder Leistung Rechnung zu legen. Gerät der Auftraggeber auch nur mit einer Teilzahlung in Verzug, so kann der Auftragnehmer wahlweise die Erfüllung seiner eigenen vertraglichen Verpflichtung aufschieben, eine Verlängerung der Lieferfrist in Anspruch nehmen, den noch offenen Kaufpreis mit Terminverlust belegen, sowie allfällige Skonti oder Rabatte für noch ausstehende Teilleistungen für hinfällig erklären und ab Fälligkeit Verzugszinsen in Anrechnung bringen, oder nach Setzung einer angemessenen Nachfrist von mindestens zwei Wochen vom Vertrag zurücktreten.
Die Zurückbehaltung von Zahlungen an den Lieferer oder die Aufrechnung wegen etwaiger vom Lieferer bestrittener Gegenansprüche, wie z.B. Schadenersatz- und Gewährleistungsansprüche des Bestellers sind unzulässig.
Bei begründeter Sorge der Zahlungsfähigkeit des Auftraggebers (also bereits bei einer Zahlungsstockung) ist der Auftragnehmer berechtigt, Vorauszahlungen bzw. Sicherstellungen zu fordern oder ohne Setzung einer Nachfrist vom Vertrag zurückzutreten.
Im Verzugsfall ist der Besteller zur Zahlung von Verzugszinsen in Höhe von 8 Prozentpunkten über dem Basiszinssatz (§ 133 Abs. 2 ABGB) verpflichtet. Der Lieferer kann außerdem den Ersatz anderer, vom Besteller verschuldeter und ihm erwachsener Schäden geltend machen, insbesondere die notwendigen Kosten zweckentsprechender außergerichtlicher Betreibungs- oder Einbringungsmaßnahmen, soweit diese in einem angemessenen Verhältnis zur betriebenen Forderung stehen.
Beim Auftragnehmer einlangende Zahlungen des Auftraggebers tilgen zuerst Zinseszinsen, die Zinsen und Nebenspesen, die vorprozessualen Kosten, wie Kosten eines beigezogenen Anwaltes und Inkassobüros, dann das aushaftende Kapital, beginnend bei der ältesten Schuld.
8. **Umtausch:** Rücknahme bzw. Umtausch von Waren ist generell nicht möglich. Für Rücksendungen bzw. Umtausch, die gesondert vereinbart wurden, verrechnen wir eine Bearbeitungsgebühr nach Aufwand, mindestens jedoch in Höhe von 20 % vom verrechneten Warenwert. Uns dadurch entstehende Transportkosten werden ebenfalls verrechnet - begründete Werksreklamationen oder Fehllieferungen unsererseits sind davon ausgeschlossen.
9. **Eigentumsvorbehalt:** Die gelieferten Waren bleiben bis zur Bezahlung aller unserer Forderungen aus der Lieferung (Rechnungsbetrag zuzüglich allfälliger Zinsen, Spesen und Kosten) uneingeschränktes Eigentum des Auftragnehmers. Verpfändungen und Sicherungsübereignungen durch den Auftraggeber vor restloser Bezahlung gelten als ausgeschlossen.
Bei einer - trotz Mahnung - andauernden Vertragsverletzung oder bei einer Insolvenz des Auftraggebers ist der Auftragnehmer berechtigt, die Herausgabe der im Eigentum des Auftragnehmers stehenden Ware zu verlangen und diese abzuholen, ohne dass hierdurch bereits der Kaufvertrag aufgehoben werden würde.
Kommt der Auftraggeber seinen Verpflichtungen aus dem abgeschlossenen Vertrag nicht ordnungsgemäß nach, so ist der Auftragnehmer jederzeit berechtigt, sein Eigentum auf Kosten des Auftraggebers zurückzuholen und - sofern diesem das Festhalten am Vertrag nicht mehr zumutbar ist - vom Vertrag zurückzutreten.
10. **Produkthaftung:** Der Auftraggeber verpflichtet sich, die Produkt- und Verarbeitungshinweise des Auftragnehmers samt Sicherheitsbedingungen genauestens zu beachten. Regressforderungen im Sinn des §12 Produkthaftungsgesetz sind ausgeschlossen, es sei denn, der Regressberechtigte weist nach, dass der Fehler in der Sphäre des Auftragnehmers verursacht und zumindest grob fahrlässig verschuldet wurde. Außerhalb des Anwendungsbereiches des Produkthaftungsgesetzes beschränkt sich die Haftung des Auftragnehmers auf Vorsatz oder krasse grobe Fahrlässigkeit. Die Haftung für leichte Fahrlässigkeit, sowie der Ersatz von Folgeschäden und Vermögensschäden, nicht erzielten Ersparnissen, Zinsverlusten und von Schäden aus Ansprüchen Dritter gegen den Auftraggeber sind ausgeschlossen.
Der Auftraggeber verpflichtet sich, sich vor dem Einbau der gelieferten Ware zu vergewissern, dass diese mangelfrei und für den Einbau geeignet ist.
11. **Gerichtsstand:** Für den vorliegenden Vertrag gilt österreichisches Recht. Erfüllungsort, sowie ausschließlicher Gerichtsstand ist der Sitz des Auftragnehmers.

Edwin Pimiskern GmbH & Co KG

Betonwerk

A-4770 Andorf, Rathausstraße 10

Tel.: 07766/2028-0

e-mail: office@pimiskern.at