

## Installation von PRAXIDENT-KFO auf einem neuen Arbeitsplatz (Nebenrechner / Client) mit vorhandenem Server für Fachleute

21.11.2007

➔ **Bitte nehmen Sie sich ein paar Minuten Zeit, die ersten zwei Seiten dieser Anleitung vor der Installation zu lesen!** Die restlichen Seiten unterstützen Sie während der Installation.  
(Diese Anleitung finden Sie auch im PDF-Format auf der Praxident-CD im Ordner KFOWin.)

**Vor der Neuinstallation** vergewissern Sie sich bitte über folgende Sachverhalte:

- **(1)** Klären Sie am besten an dem zu ersetzenden oder auch an einem anderen funktionierenden Nebenrechner oder am Hauptrechner, wo die Patientendaten gespeichert sind. Verwenden Sie hierzu die Praxident-Funktion *Hilfe* → *Informationen über Praxident*:

Patientendaten sind im Verzeichnis C:\KFO\PD  
Systemdateien sind im Verzeichnis C:\SYS  
Verzeichnis-Einträge sind in C:\SYS\STARTW1.SEQ  
Anwender-Einstellungen sind in ARZTKF.SEQ  
SQL Datenbank: 1.8.0/1.7.2 (SERVER\PRAXIDENT\PRAXIDENT  
SQL Datenbankdateien (Server): C:\PRAXIDENT\Daten

- **(2)** Erfragen Sie das **PRAXIDENT-SQL-Kennwort** (dieses ist mindestens 5-stellig und ist der Praxis bekannt!)  
Testen Sie am alten Rechner/an einem Arbeitsplatz, ob es wirklich stimmt:  
Praxident → Funktion Einstellungen → Konfiguration → SQL Datenbank:

**SQL Datenbank - Parameter**

PRAXIDENT	Datenbank	SQL Programm
Datenbankprogramm	Microsoft SQL Server	
Installationsart	PRAXIDENT CD	
Hauptrechner (Server)	SERVER	...
Instanz	PRAXIDENT	
Datenbank	PRAXIDENT_PW	...
Kennwort	XXXXXXXXXX	Klartext
Verbindungswartezeit	5	
Netzwerk-Paketgröße	4096	
Netzwerk-Protokoll	Standard	
Kennwort ändern		Verbindung testen

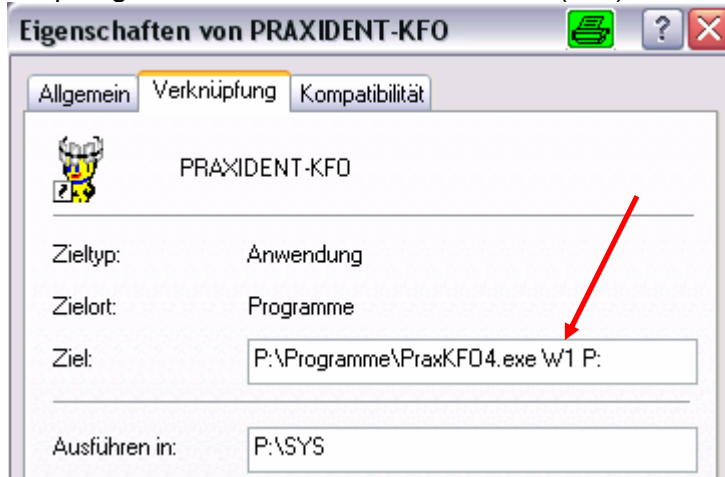
Eingabe des Passwortes im Feld Passwort (d.h. überschreiben der Sternchen) und Klick auf Verbindung testen. Wenn die Verbindung hergestellt werden konnte ist es OK.

Mit einem Spezialkennwort, dass Sie bei h&k erfragen können, kann das Passwort zur Not auch ermittelt werden.

**Ohne dieses Kennwort kann die Installation nicht durchgeführt werden !!!**

- Falls ein Arbeitsplatz ersetzt werden soll:

**(3)** Ermitteln Sie die **alte PRAXIDENT-Arbeitsplatzkennung**: Eigenschaften der Verknüpfung → erster Parameter des Aufrufs (Ziel), hier W1:



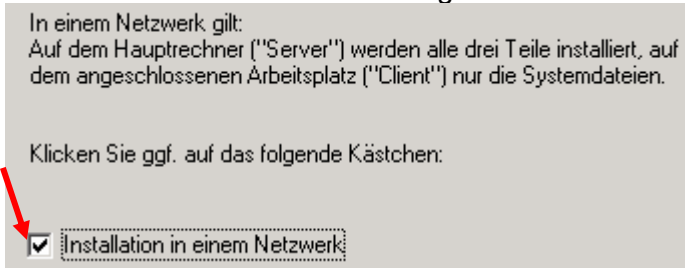
- Eine **aktuelle PRAXIDENT-CD** (höchstens drei Monate alt) muss vorliegen. Jede Programmergänzungs-CD enthält auch die aktuellen Installationsprogramme.

#### Technische Voraussetzungen am neuen Rechner:

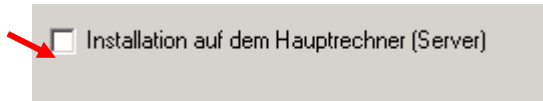
- **Konfiguration des Netzwerkes:**  
Für den Ablauf von PRAXIDENT ist eine korrekte Konfiguration des Windows-Netzwerkes zwingend notwendig. Eine erprobte Installation verwendet IP-Adressen aus dem privaten IP-Adressbereich von 192.168.1.1 bis 192.168.255.254 und bildet ein Klasse C Netzwerk ab. Die IP-Adressen sollten statisch vergeben sein und nicht über einen DHCP-Server verwaltet werden. Das Standardgateway muss dabei auf die IP-Adresse des Servers (bzw. Router) verweisen. Als bevorzugter DNS-Server ist ebenfalls die IP-Adresse des Servers (bzw. Router) zu verwenden.
- **(4)** Verbinden Sie die freigegebene Partition / Festplatte oder Ordner als **Netzlaufwerk**. Am besten mit demselben Laufwerksbuchstaben wie zuvor oder an den anderen Arbeitsplätzen. Dieses neue Netzlaufwerk muss auf höchster Ebene („root“) die Ordner KFO, SYS und andere enthalten!
- Unter Windows-**Vista** müssen Sie die Benutzerkontensteuerung ausschalten.
- **(5)** Die Programmdateien PRAXKFO4\*.EXE müssen sich im Netzlaufwerk befinden. Alternativ können Sie diese auf die lokale Festplatte des neuen Rechners in den Ordner C:\PRAXIDENT\LOKAL\Programme kopieren

## Installation

- Erforderlich sind **Administratorrechte**
- **Ausschalten der Firewall** (nach erfolgter Installation wird diese wieder eingeschaltet und konfiguriert, s.u.)
- **Ausschalten eines Anti-Viren-Programms**  
Nach Abschluss der Installation bitte wieder so einschalten, dass die PRAXIDENT-Ordner nicht laufend gescannt werden!
- \KFOWin\Setup.exe von der PRAXIDENT-CD ausführen  
Im Bild *Installation im Netzwerk?* geben Sie bitte wie folgt ein:



Im Bild *Installation des Servers?* lassen Sie die Option leer:

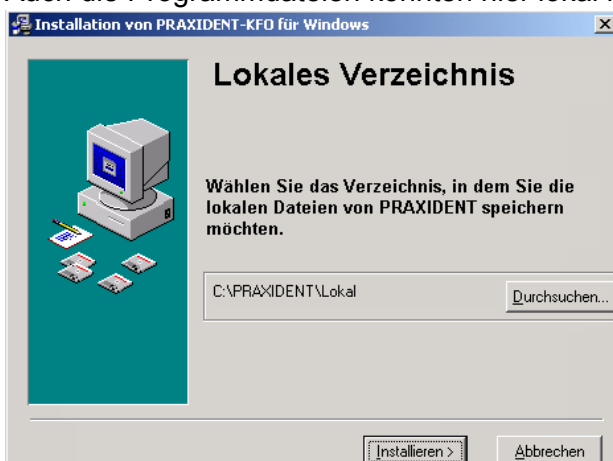


- Die folgende Meldung erhalten Sie nur, wenn Sie **(5)** nicht beachtet haben:

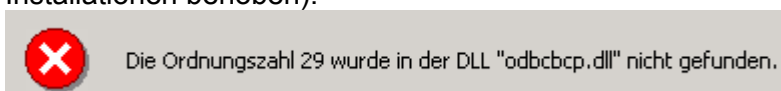


- Das lokale Verzeichnis kann auf jeder lokalen Festplatte installiert werden, hier wird u.a. die Online-Hilfe-Datei gespeichert).

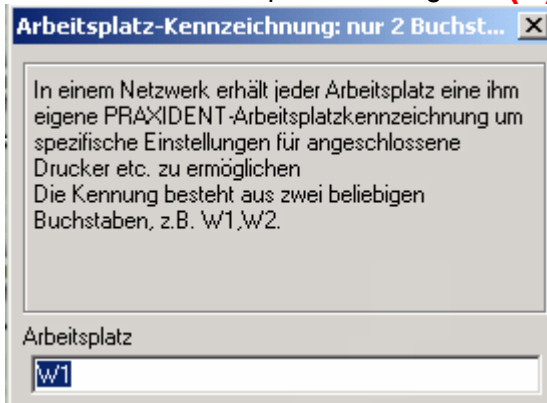
Auch die Programmdateien könnten hier lokal hinterlegt werden **(5)**



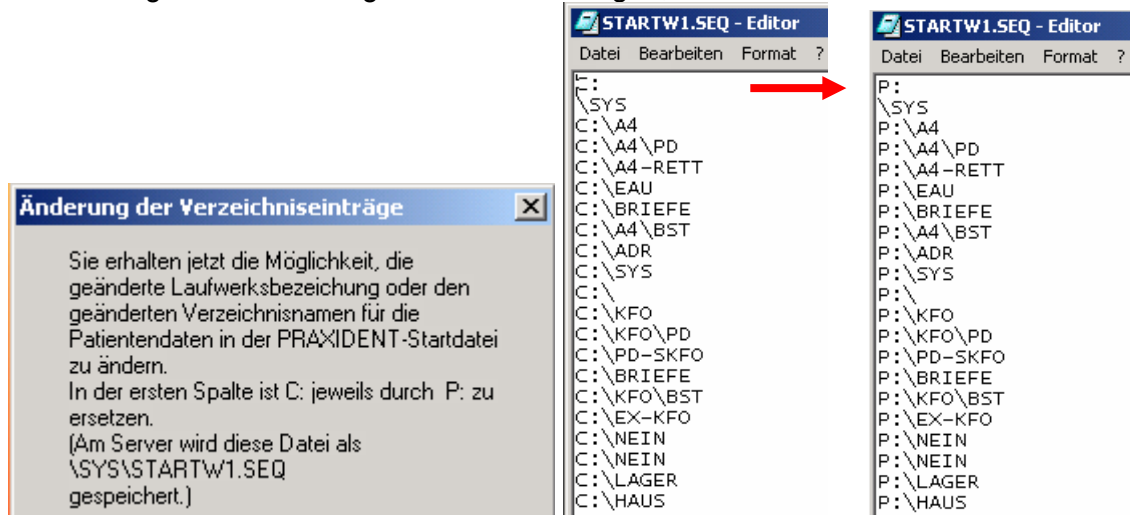
- Diese Meldung unter Windows 2000 kann ignoriert werden (sie wird durch nachfolgende Installationen behoben):



- Hier wird die Arbeitsplatzkennung aus **(3)** eingetragen:



- Die nachfolgende Anweisung müssen Sie befolgen, z.B.:



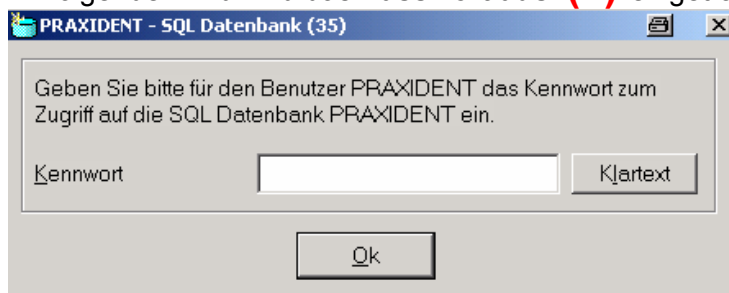
- Die **Hardcopy-Installation** ist ein Freeware-Programm, das den Bildschirminhalt komfortabel ausdrucken kann. Hier einfach mit „Weiter“ bestätigen.

**Anschließend wird automatisch die SQL-Installation gestartet**  
(Installation SQL – Microsoft DesktopEngine)

- An folgender Stelle geben Sie bitte wie folgt ein (**kein Häkchen!**)



- Im folgenden Bild wird das **Passwort aus (2)** eingetragen:

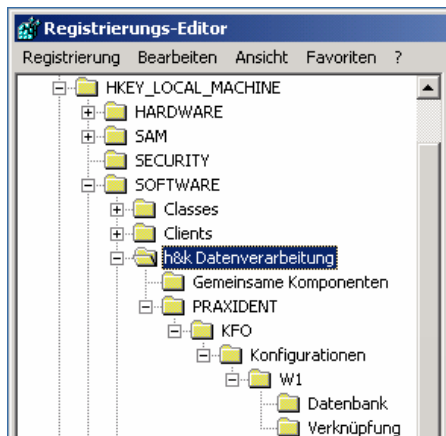


## Tests nach Fertigstellung der Installation:

- PRAXIDENT probeweise starten (ggf. die Verknüpfung aus Start → Programme → Praxident auf den Desktop kopieren).
- **Firewall ggf. wieder einschalten** und Port für SQL freigeben  
**Vgl. Dokument *SQL Datenbank Firewall Netzwerk.pdf* auf der PRAXIDENT-CD im Ordner \SQLSetup )**
- Falls am neuen Arbeitsplatz die Cherry-Tastatur mit KVK-Lesegerät angeschlossen ist, Installation der Treiber von der PRAXIDENT-CD \ Cherry\Setup.exe
- In Praxident evtl. geänderte Druckernamen anpassen: Funktion Werte/Kassen/Überw. → angeschlossene Drucker 4 – 9 über Auswahlliste bestätigen.
- Folgende Tests durchführen:
  - Funktion „abgerechnete Quartale“ aufrufen, im rechten Fenster einige Quartale anklicken
  - Funktion „Archiv EX-KFO“ → Umschalten ... aufrufen
  - KV-Karten einlesen
  - Ausdrücke testen
- **Sicherung mit Praxident durchführen** (Funktion *Datensichern* → *Sicherungen* → *komp-primierte Sicherung auf beliebigen Datenträger*) und diese den Praxismitarbeitern erklären

## Falls Sie die Installation wiederholen müssen, sollten Sie wie folgt vorgehen:

- Löschen des Registry-Eintrags „h&k Datenverarbeitung“:



- Falls Sie aus Versehen am Arbeitsplatz die SQL-Datenbank installiert haben: Deinstallieren der Software „Microsoft SQL Server Desktop Engine (PRAXIDENT)“:

