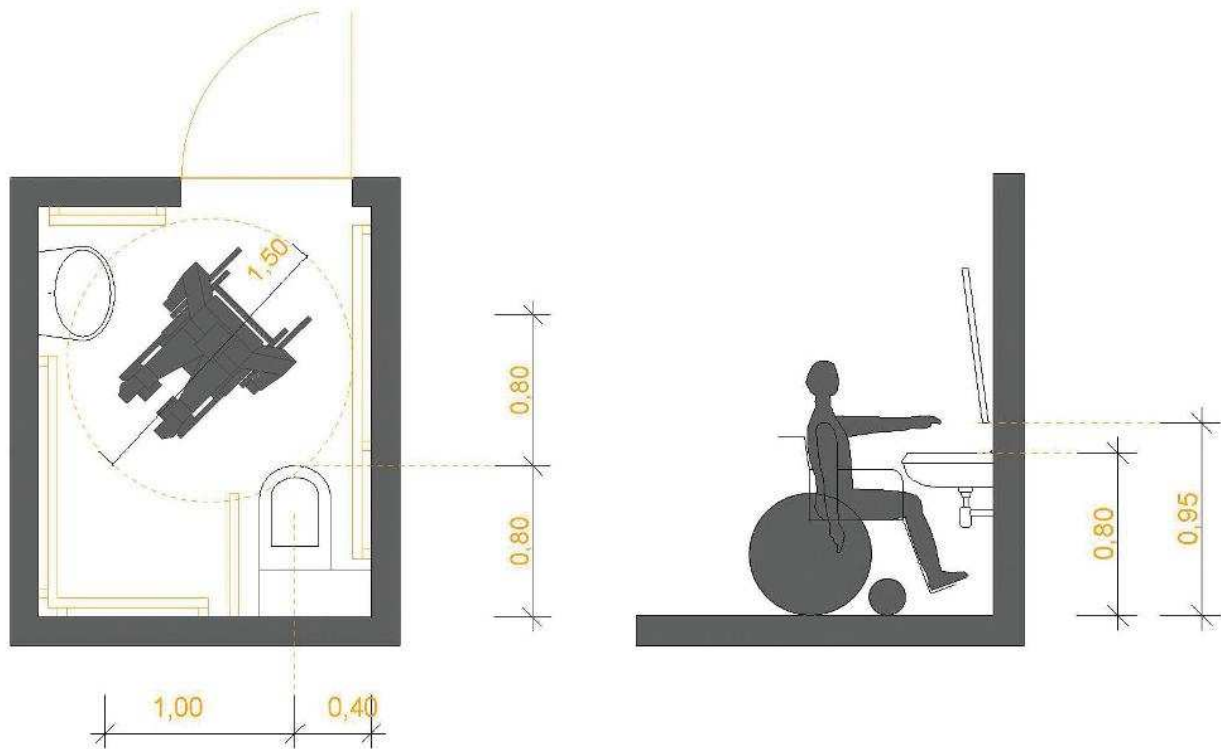




Art. 44 DLH/DPP 54/2009



Ein benutzbares WC verfügt über:

- abgehängte unterfahrbare Sanitäröbekte
- einen Klappgriff an der freien Seite
- einen Handlauf an allen Wänden
- eine elektrische Klingel
- einen kippbaren Spiegel

Folgende Maße müssen berücksichtigt werden:

- WC-Achse mind. 40cm von der Wand
- Fläche zum seitlichen Anfahren der Rollstühle 100cm von der WC-Achse
- Wendekreis mind. 150cm
- Verkehrsfläche vor den einzelnen Sanitärgegenständen mind. 80cm
- Die Tür muss nach außen aufschlagen oder kann eine Schiebetür sein, lichte Türbreite 80cm

Un servizio igienico accessibile dispone di:

- Sanitari di tipo a mensola
- un maniglione ribaltabile sul lato libero del WC
- un corrimano lungo tutto il perimetro
- un campanello elettrico
- uno specchio inclinabile

Le seguenti indicazioni devono essere rispettate:

- asse della tazza wc min. 40cm dalla parete
- spazio per l'accostamento laterale della carrozzina min. 100cm dall'asse del wc
- spazio di rotazione min. 150cm
- spazio di transito di fronte a tutti i sanitari min. 80cm
- La porta deve aprire verso l'esterno oppure essere di tipo scorrevole, luce netta 80cm