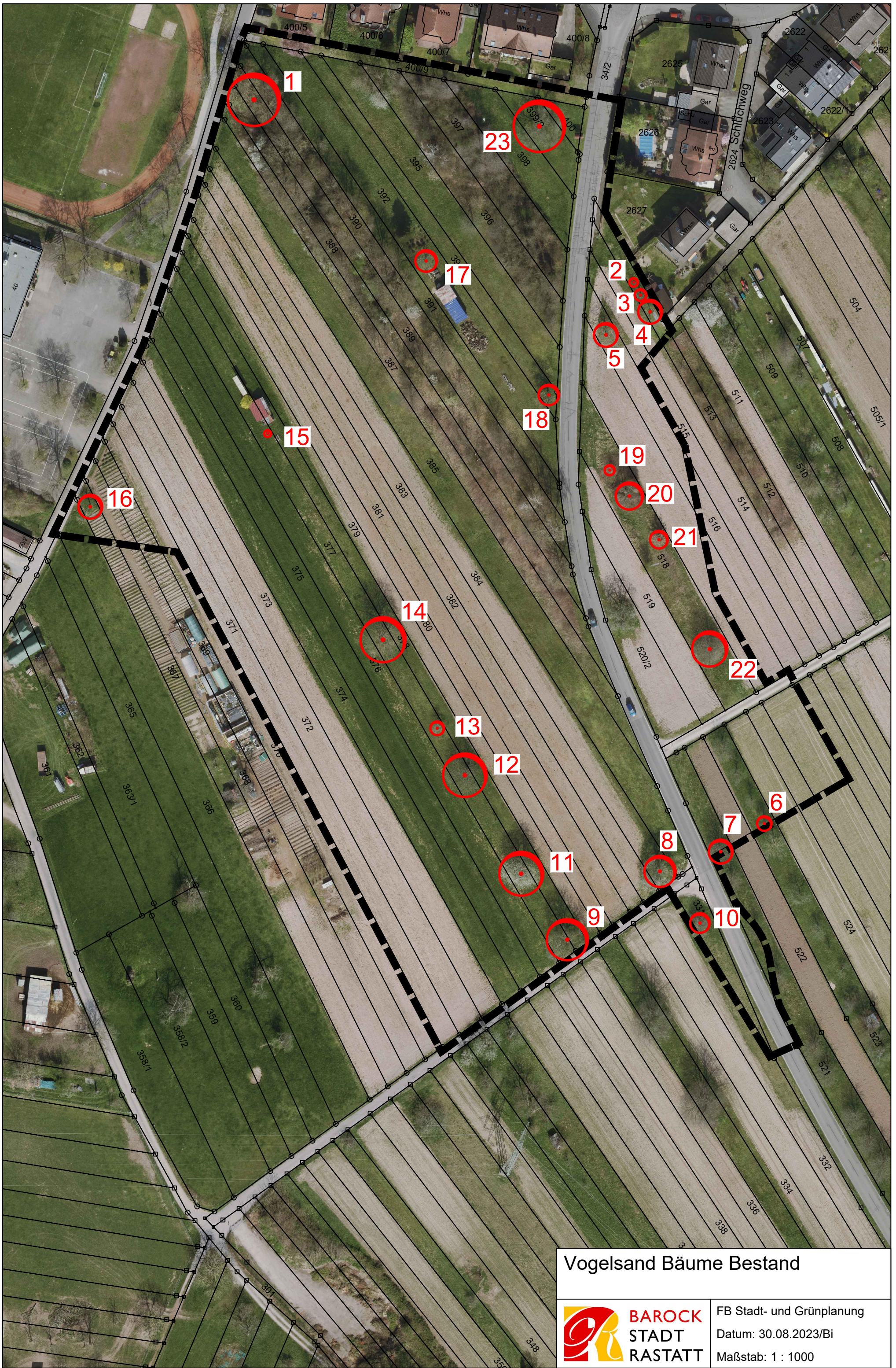


Bebauungsplan Vogelsand (Raental)												
			Bestandsbewertung					Planwerte				
Baum-Nr	Baum-Art	Bemerkung 1	STU (cm)	Wertigkeitsklasse Unterwuchs	Auf-/Abwertung zum Standardwert	F	ÖP (Bestand)	STU (cm) Multiplikationsfaktor 1,2)	Unterwuchs	P	ÖP (Plan)	
1	Walnuss	Erhaltungsbindung	180	irrelevant da Flächenbestand (41.22)				216	33.41	6	1296	
2	Apfel	Erhaltungsbindung	40	auf sehr gering- bis geringwertiger Biotoptyp (60.50)	schwach wachsende Unterlage		6	240	48	33.41	6	288
3	Apfel	Erhaltungsbindung	80	auf sehr gering- bis geringwertiger Biotoptyp (60.50)	schwach wachsende Unterlage		6	480	96	33.41	6	576
4	Walnuss	Erhaltungsbindung	100	auf sehr gering- bis geringwertiger Biotoptyp (60.50)			8	800	120	33.41	6	720
5	Walnuss	Erhaltungsbindung	110	auf sehr gering- bis geringwertiger Biotoptyp (60.50)			8	880	132	33.41	6	792
6	Zwetschge	Erhaltungsbindung	60	irrelevant da Flächenbestand (45.40b)				72	33.41	6	432	
7	Kirsche	Erhaltungsbindung	150	irrelevant da Flächenbestand (45.40b)				180	33.41	6	1080	
8	Kirsche	Erhaltungsbindung	195	auf sehr gering- bis geringwertiger Biotoptyp (60.50)			8	1560	234	33.41	6	1404
9	Walnuss	Erhaltungsbindung	163	auf mittelwertigem Biotoptyp (33.41)			6	978	195,6	33.41	6	1174
10	Apfel	Erhaltungsbindung	90	auf mittelwertigem Biotoptyp (33.41)	schwach wachsende Unterlage		4	360	108	33.41	6	648
11	Kirsche	entfällt	165	auf mittelwertigem Biotoptyp (33.41)			6	990				
12	Kirsche	entfällt	180	auf mittel- bis hochwertigem Biotoptyp (33.43)			4	720				
13	Apfel	entfällt	70	auf mittel- bis hochwertigem Biotoptyp (33.43)	schwach wachsende Unterlage		2	140				
14	Walnuss	entfällt	190	auf mittel- bis hochwertigem Biotoptyp (33.43)			4	760				
15	Zwetschge	entfällt	40	auf mittelwertigem Biotoptyp (33.41)	schwach wachsende Unterlage		4	160				
16	Kirsche	entfällt	120	auf mittelwertigem Biotoptyp (37.30)	absterbend		6	720				
17	Kirsche	entfällt	85	auf sehr gering- bis geringwertiger Biotoptyp 60.60)	absterbend		6	510				
18	Birne	entfällt	135	auf sehr gering- bis geringwertiger Biotoptyp 60.60)	absterbend		6	810				
19	Eiche	entfällt	65	auf mittelwertigem Biotoptyp (33.41)			6	390				
20	Walnuss	entfällt	130	auf mittelwertigem Biotoptyp (33.41)			6	780				
21	Eiche	entfällt	65	auf mittelwertigem Biotoptyp (33.41)			6	390				
22	Kirsche	entfällt	160	auf mittelwertigem Biotoptyp (33.41)			6	960				
23	Kirsche	entfällt	250	auf sehr gering- bis geringwertiger Biotoptyp 33.80)			8	2000				
Summe								14.628				8.410



Vogelsand Bäume Bestand



**BAROCK
STADT
RASTATT**

FB Stadt- und Grünplanung
Datum: 30.08.2023/Bi
Maßstab: 1 : 1000